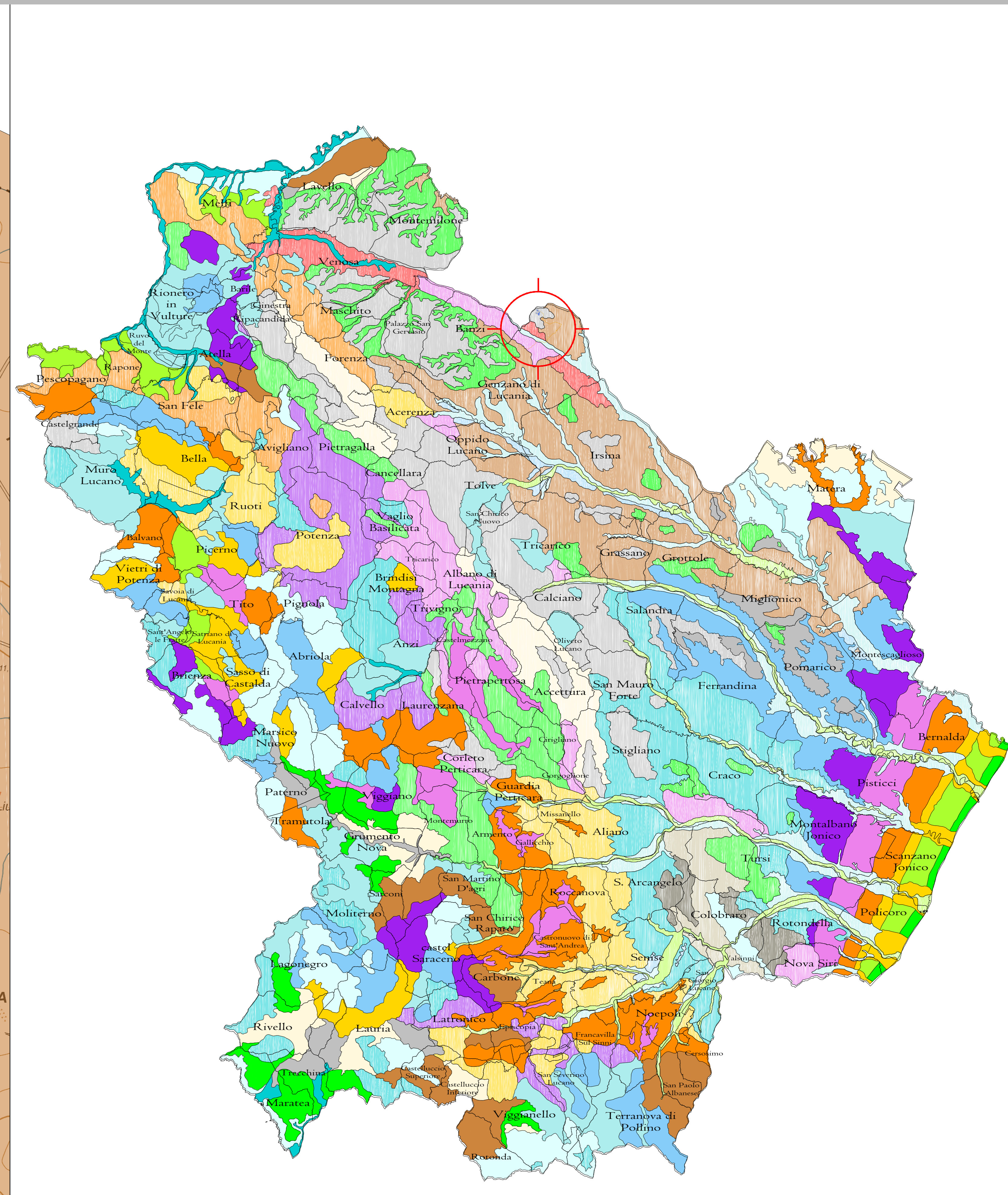
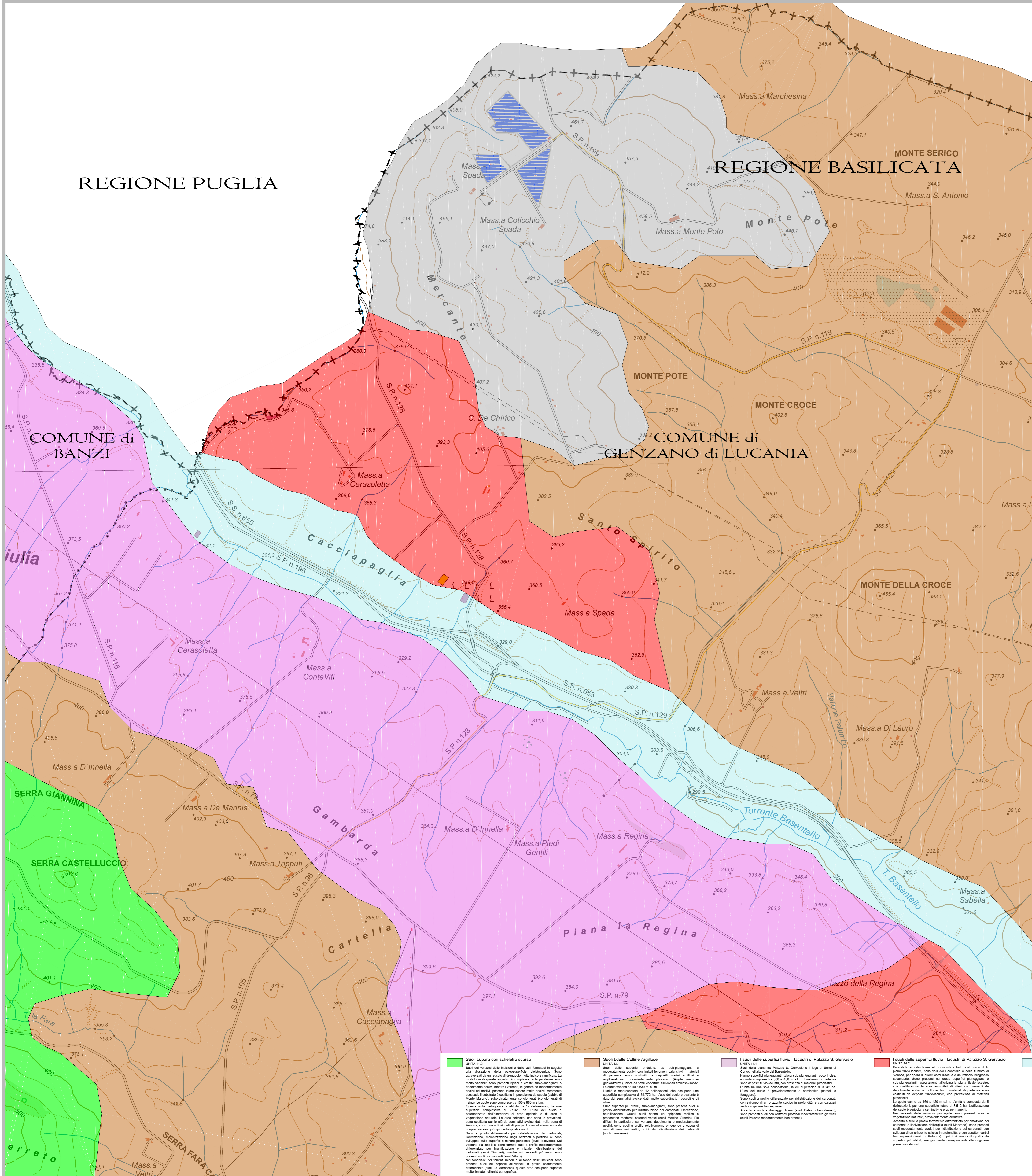


REGIONE PUGLIA

REGIONE BASILICATA



**LEGENDA PARCO:**

- Area Impianto
- Cavetto
- Stazione elettrica di consegna 30/30 kV
- Confine Comunale

**SOIL TYPES:**

- Suoli Lugares con scheletro scarso (LUGA 1,2):** Suoli di origine fluviale o alluvionale con scheletro scarso, derivanti dalla disarticolazione di calcareo, calcareo-chalky. Sono caratterizzati da un alto contenuto di carboni organici, da un alto contenuto di humus e da un alto contenuto di azoto. Sono presenti in piccole aree, in particolare nei versanti di calcareo e calcareo-chalky. Sono presenti in piccole aree, in particolare nei versanti di calcareo e calcareo-chalky.
- Suoli delle Colline Argillose (LUGA 1,1):** Suoli di origine fluviale o alluvionale con scheletro scarso, derivanti dalla disarticolazione di calcareo, calcareo-chalky. Sono caratterizzati da un alto contenuto di carboni organici, da un alto contenuto di humus e da un alto contenuto di azoto. Sono presenti in piccole aree, in particolare nei versanti di calcareo e calcareo-chalky.
- I suoli delle superfici fluvio-lacustri di Palazzo S. Gerardo (LUGA 1,3):** Suoli di origine fluviale o alluvionale con scheletro scarso, derivanti dalla disarticolazione di calcareo, calcareo-chalky. Sono caratterizzati da un alto contenuto di carboni organici, da un alto contenuto di humus e da un alto contenuto di azoto. Sono presenti in piccole aree, in particolare nei versanti di calcareo e calcareo-chalky.
- I suoli delle superfici fluvio-lacustri di Palazzo S. Gerardo (LUGA 1,4):** Suoli di origine fluviale o alluvionale con scheletro scarso, derivanti dalla disarticolazione di calcareo, calcareo-chalky. Sono caratterizzati da un alto contenuto di carboni organici, da un alto contenuto di humus e da un alto contenuto di azoto. Sono presenti in piccole aree, in particolare nei versanti di calcareo e calcareo-chalky.
- Suoli dei fondovalle dei fiumi ionici (LUGA 1,5):** Suoli di origine fluviale o alluvionale con scheletro scarso, derivanti dalla disarticolazione di calcareo, calcareo-chalky. Sono caratterizzati da un alto contenuto di carboni organici, da un alto contenuto di humus e da un alto contenuto di azoto. Sono presenti in piccole aree, in particolare nei versanti di calcareo e calcareo-chalky.
- Suoli delle colline sabbiose (LUGA 1,6):** Suoli di origine fluviale o alluvionale con scheletro scarso, derivanti dalla disarticolazione di calcareo, calcareo-chalky. Sono caratterizzati da un alto contenuto di carboni organici, da un alto contenuto di humus e da un alto contenuto di azoto. Sono presenti in piccole aree, in particolare nei versanti di calcareo e calcareo-chalky.



**COMMITTENTE:**  
**LUCANIA ENERGY**  
Lucania energy srl  
Strada comunale delle Fonticelle, snc Capannone 3  
65015 Monteseiano (PE)  
C.F. e P.IVA 02248380681

**PROGETTAZIONE:**

**DESCRIZIONE IMPIANTO:**  
Realizzazione ed esercizio di un impianto fotovoltaico a terra della potenza di **14,99 MWp**, e delle opere di connessione sito nel Comune di Genzano di Lucania (PZ) località Monte Poto.

**LOCALITÀ:**  
**GENZANO DI LUCANIA (PZ)**  
Coordinate geografiche: 40°55'16.1"N 16°08'44.7"E / 40.92131, 16.14575295

**LIVELLO DI PROGETTAZIONE:**  
PROGETTO DEFINITIVO

**NOME ELABORATO:** Carta della Naturalità

**CODICE ELABORATO:** LUC\_A14.3.7  
**REV:** 00  
**DATA:** MAG/2021  
**SCALA:** 1:10.000

**TIMBRE E FIRME:**

**PROVINCIA DI MATERA**  
S. V. Design Studio S.r.l.  
Piazza Carmine S. 4  
84077 Torre Orsola (SA)  
C.F. e P.IVA 0288970066  
www.svdesignstudio.it

**PROVINCIA DI MATERA**  
R.S.V. Design Studio S.r.l.  
Piazza Carmine S. 4  
84077 Torre Orsola (SA)  
C.F. e P.IVA 0288970066  
www.svdesignstudio.it