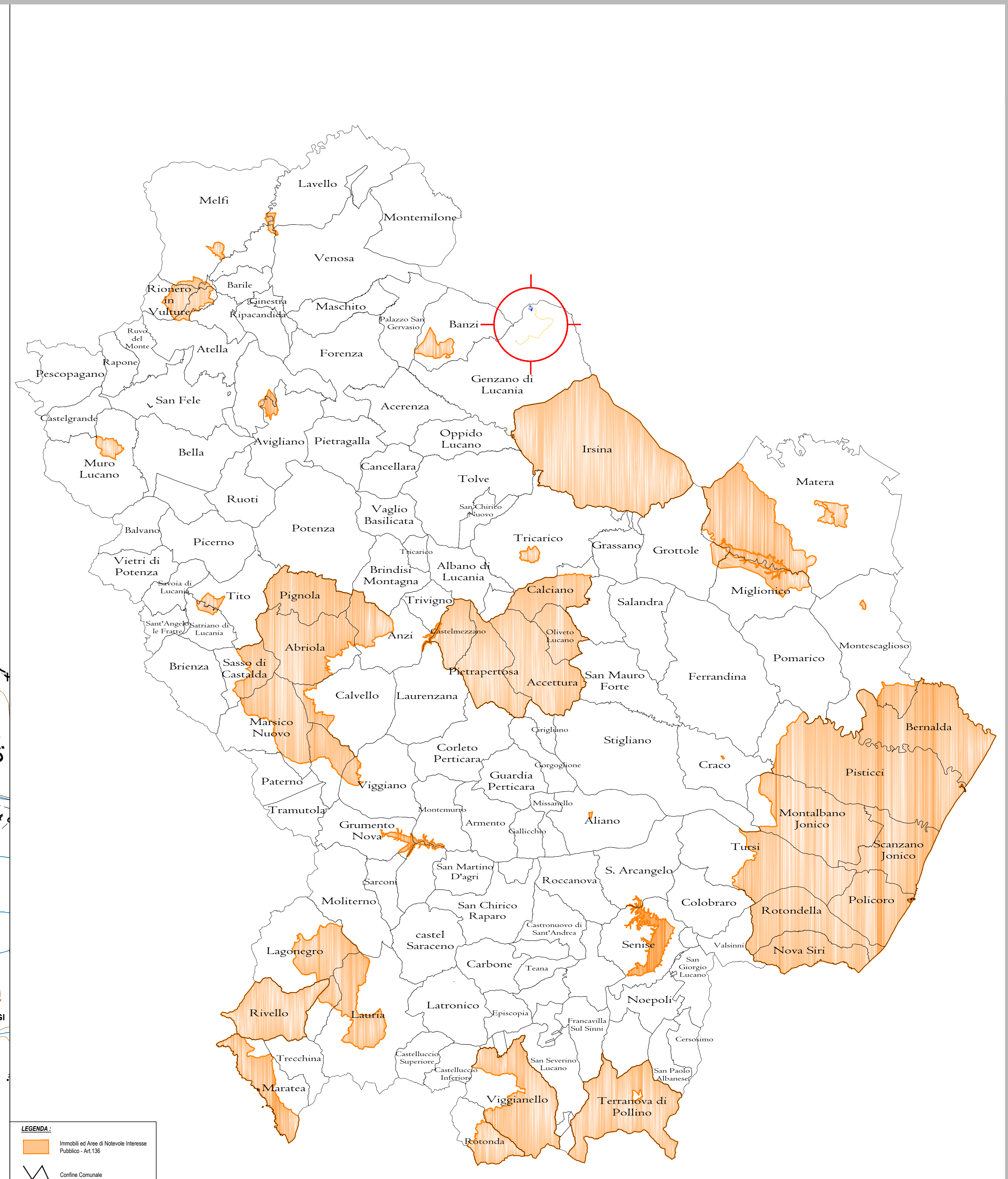
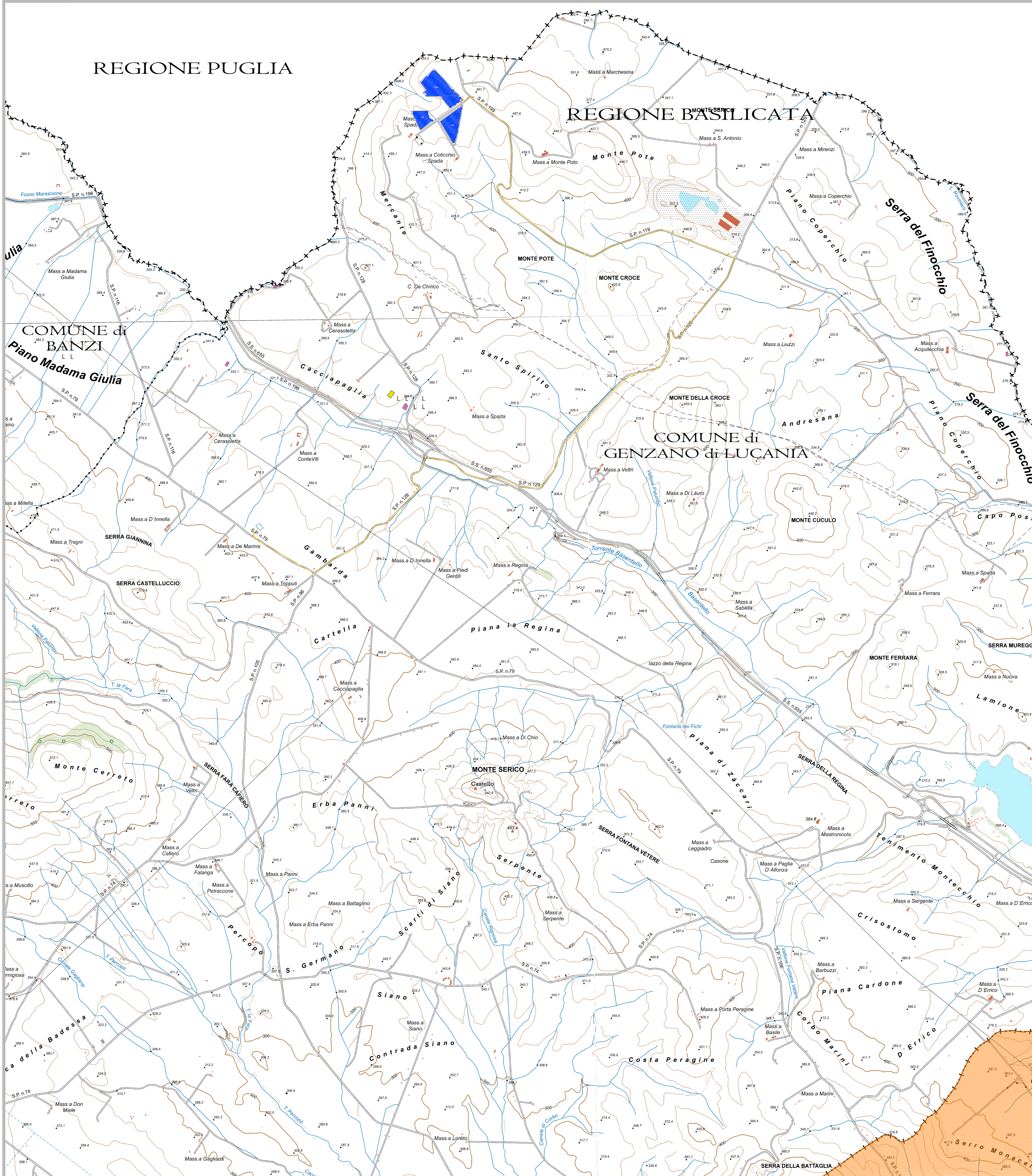


REGIONE PUGLIA

REGIONE BASILICATA



LEGENDA:
 Inhabili ed Area di Interesse Pubblico - Art.136
 Confine Comunale

LEGENDA PARCO:
 Area impianto
 Cavetto
 Stazione elettrica di consegna 30/30 kv
 Confine Comunale



COMMITTENTE:
LUCANIA ENERGY
 Lucania energy srl
 Strada comunale delle Fonticelle, snc Capannone 3
 65015 Montemurro (PE)
 C.F. e P.IVA 02248380681

PROGETTAZIONE:
 R.S.V. Design Studio S.r.l.
 Piazza Carmine 5/A
 34077 Torre Orsaia (SA)
 C.F. e P.IVA 0280909066
 www.rsdesignstudio.it
 R.S.V. Design Studio S.r.l.
 Piazza Carmine 5/A
 34077 - Torre Orsaia (SA)
 P.IVA: 0280909066
 PEC: rsv@rspec.it

DESCRIZIONE IMPIANTO:
 Realizzazione ed esercizio di un impianto fotovoltaico a terra della potenza di **14.99 MWp**, e delle opere di connessione sito nel Comune di Genzano di Lucania (PZ) località Monte Poto.

LOCALITÀ:
GENZANO DI LUCANIA (PZ)
 Coordinate geografiche: 40°55'16.1"N 16°08'44.7"E / 40.921131, 16.14575295

LIVELLO DI PROGETTAZIONE:
 PROGETTO DEFINITIVO
 NOME ELABORATO:
 *Aree Protette Basilicata - Sistema delle Tutele D.Lgs 42/2004 - Beni Paesaggistici Art.136
 CODICE ELABORATO: REV: DATA: SCALA:
 LUC_A14.3.8c 00 MAG/2021 1:15.000

TIMBRE E FIRME:

 Spazio Design
 Antonio
 R.S.V. Design Studio