



"SERRA CARUSO MOR"

1	PROGETTO REV 00	MR	11/21	
REV.	DESCRIZIONE E REVISIONE	Sigla	Data	Firma
EMESSO				

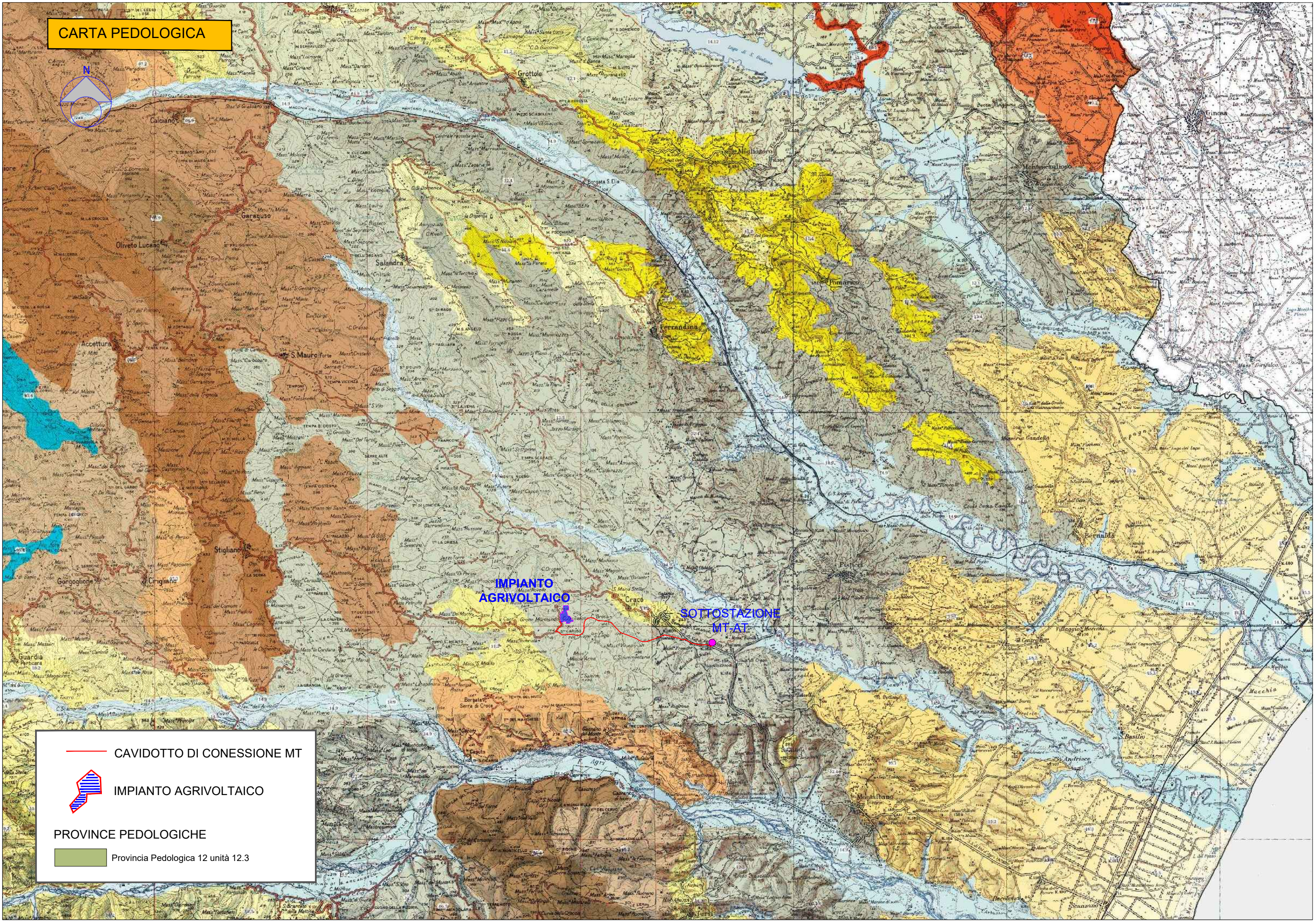
PROGETTAZIONE	 <p>SERVIZI DI INGEGNERIA Via della Pineta 1 - 85100 - Potenza email: info@gvcingegneria.it - website: www.gvcingegneria.it C.F. e P.IVA 01737760767 P.E.C.: gvcstf@gigapec.it</p> <p>Direttore Tecnico: dott. ing. MICHELE RESTAINO</p> <p>Collaboratori GVC s.r.l. per il progetto: dott. ing. GIORGIO MARIA RESTAINO dott. ing. CARLO RESTAINO dott. ing. ATTILIO ZOLFANELLI</p>  <p><b>GVC s.r.l.</b> Direttore Tecnico Ing. Michele Restaino</p>	GEOLOGIA	<p><b>Nuova Atlantide soc. coop. a r.l.</b></p> <p>Località Palazzo snc - 75011 Accettura - Matera email: progettazione@nuovaatlantide.com</p> <p>Direttore Tecnico: geol. ANTONIO DI BIASE</p> <p>Collaboratore per il progetto: geol. TOMMASO SANTOCHIRICO</p> <p>"Nuova Atlantide" Società Cooperativa Località Palazzo, s.n.c. - 75011 Accettura (MT)</p>  	ARCHEOLOGIA	<p><b>Dott. Antonio Bruscella</b></p> <p>Piazza Alcide De Gasperi 27 - 85100 - Potenza email: antonio Bruscella@hotmail.it</p>  <p><b>Dott. Antonio Bruscella</b> ANTONIO BRUSCELLA Archeologo - Specialista Piazza Aldo Moro, 27 - 85100 Potenza tel. +39 0971 260000 email: antonio Bruscella@hotmail.it P.I. 01737760767 - P.E.C. gvcstf@gigapec.it</p>	AGRONOMIA	<p><b>Dott. agr. Paolo Castelli</b></p> <p>Viale Croce Rossa 25 - 90144 - Palermo email: paolo.castelli@hotmail.it P.IVA 0546509826</p>  

Committente	<p><b>AMBRA SOLARE 17 s.r.l.</b></p> <p>Via XX Settembre n.1 - 00187 ROMA, Italia ambrasolare17srl@legalmail.it C.F. e P.IVA 15946181003</p> <p><b>SOCIETA' DEL GRUPPO POWERTIS s.r.l.</b></p>	<p><b>POWERTIS s.r.l.</b></p> <p>Via Tevere, 41 - 00198 ROMA, Italia www.powertis.com</p>	 <p><b>Powertis</b></p>

Comune	<b>COMUNE DI CRACO (MT)</b>	COD. RIF	G/139/02/A/01/PD		
		ELABORATO	FILE		
Opera	<p>PROGETTO PER LA REALIZZAZIONE DI UN IMPIANTO AGRIVOLTAICO DI POTENZA NOMINALE PARI A 19.994,88 kWp DENOMINATO "SERRA CARUSO MOR" - UBICATO NEL COMUNE DI CRACO (MT) - REGIONE BASILICATA</p>	Categoria	N.°		
		PD		Scala	1:150.000
Oggetto	PROGETTO DEFINITIVO		<b>A.12.a.4.16.b</b>		
	<b>CARTA PEDOLOGICA</b>				

Questo disegno è di nostra proprietà riservata a termine di legge e ne è vietata la riproduzione anche parziale senza nostra autorizzazione scritta

# CARTA PEDOLOGICA



IMPIANTO AGRIVOLTAICO

SOTTOSTAZIONE MT-AT

CAVIDOTTO DI CONNESSIONE MT

IMPIANTO AGRIVOLTAICO

PROVINCE PEDOLOGICHE

Provincia Pedologica 12 unità 12.3