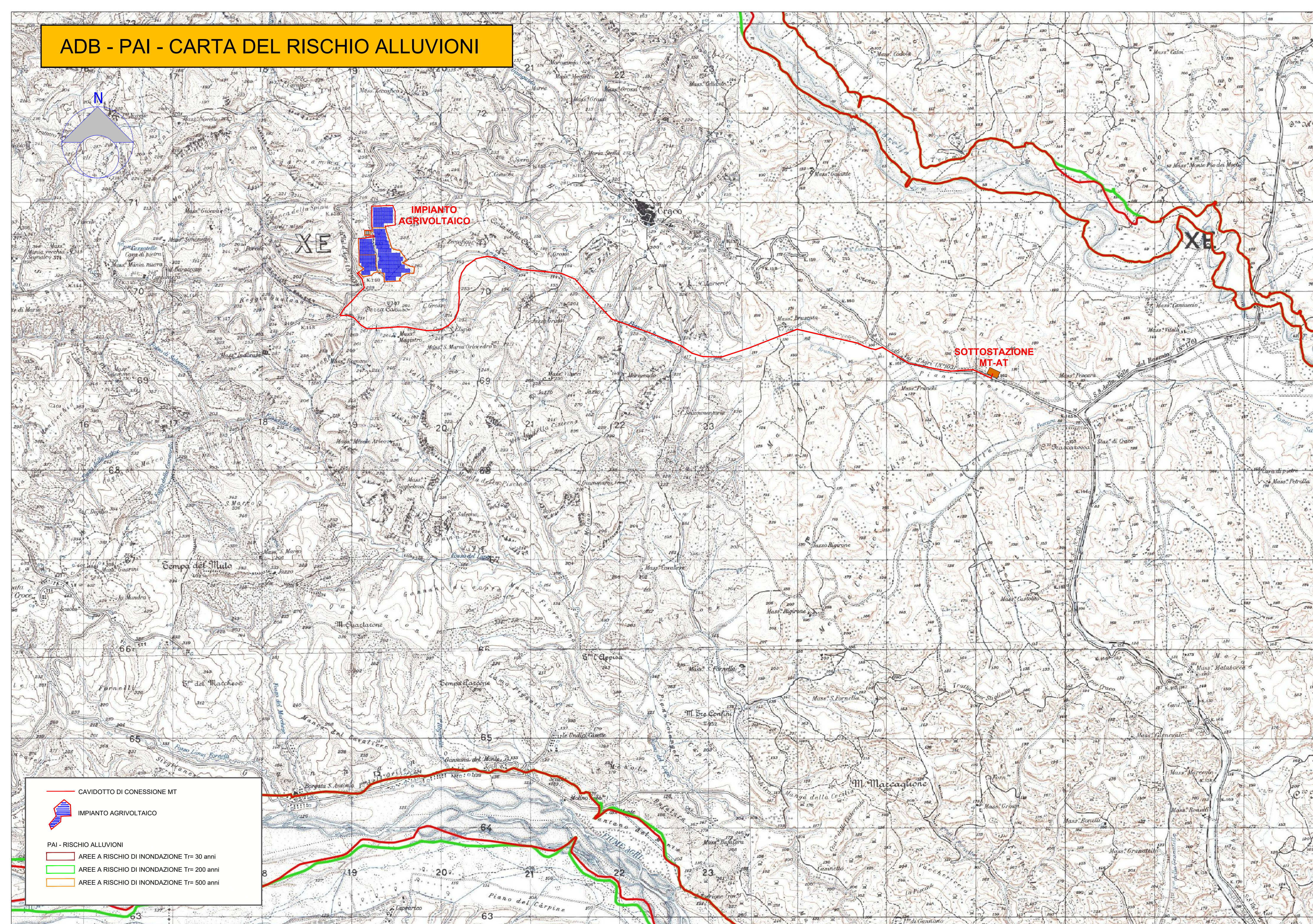


# ADB - PAI - CARTA DEL RISCHIO ALLUVIONI



CAVIDOTTO DI CONESIONE MT

IMPIANTO AGRIVOLTAICO

PAI - RISCHIO ALLUVIONI

- AREE A RISCHIO DI INONDAZIONE Tr= 30 anni
- AREE A RISCHIO DI INONDAZIONE Tr= 200 anni
- AREE A RISCHIO DI INONDAZIONE Tr= 500 anni



"SERRA CARUSO MOR"

1	PROGETTO REV 00	MR	11/21	
REV.	DESCRIZIONE E REVISIONE	Segla	Data	Firma

<p><b>GVC</b></p> <p>SERVIZI DI INGEGNERIA</p> <p>Via della Pineta 1 - 85100 - Potenza</p> <p>email: <a href="mailto:info@gvcingegneria.it">info@gvcingegneria.it</a></p> <p>website: <a href="http://www.gvcingegneria.it">www.gvcingegneria.it</a></p> <p>C.F. e P.IVA 0173740767</p> <p>P.I.C. gvcingegneria.it</p> <p>Direttore Tecnico:</p> <p>dot. ing. MICHELE RESTAINO</p> <p>Collaboratori GVC s.r.l. per il progetto:</p> <p>dot. ing. GIORGIO MARA RESTAINO</p> <p>dot. ing. CARLO RESTAINO</p> <p>dot. ing. ATTILIO ZOLFANELLI</p>	<p><b>Nuova Atlantide soc. coop. a r.l.</b></p> <p>Località Palazzo inc. - 75011 Accettura - Matera</p> <p>email: <a href="mailto:progettazione@nuovaatlantide.com">progettazione@nuovaatlantide.com</a></p> <p>Direttore Tecnico:</p> <p>geol. ANTONIO DI BASE</p> <p>Collaboratore per il progetto:</p> <p>geol. TOMMASO SANTOCHIRICO</p> <p>"Nuova Atlantide"</p> <p>Società Cooperativa</p> <p>Località Palazzo inc. - 75011 Accettura (Matera)</p>	<p><b>Dott. Antonio Bruscella</b></p> <p>Viale Croce Rossa 25 - 90144 - Palermo</p> <p>email: <a href="mailto:antonio Bruscella@hotmail.it">antonio Bruscella@hotmail.it</a></p>	<p><b>Dott. agr. Paolo Castelli</b></p> <p>Viale Croce Rossa 25 - 90144 - Palermo</p> <p>email: <a href="mailto:paolo.castelli@hotmail.it">paolo.castelli@hotmail.it</a></p> <p>P.IVA 0445090082</p>
	<p>PROGETTAZIONE</p> <p>GVC s.r.l.</p> <p>INGEGNERIA</p>	<p>GEOLOGIA</p> <p>ANTONIO DI BASE</p> <p>INGEGNERIA</p>	<p>ARCHITETTURA</p> <p>ANTONIO BRUSCELLA</p> <p>INGEGNERIA</p>

<p><b>AMBRA SOLARE 17 s.r.l.</b></p> <p>Via XX Settembre n.1 - 00187 ROMA, Italia</p> <p>ambrosolare17@ambra17.it</p> <p>C.F. e P.IVA 15946181003</p> <p>SOCIETA' DEL GRUPPO POWERTIS s.r.l.</p>	<p><b>POWERTIS s.r.l.</b></p> <p>Via Tevere, 41 - 00198 ROMA, Italia</p> <p><a href="http://www.powertis.com">www.powertis.com</a></p>	
--	--	--

Comune	COMUNE DI CRACO (MT)		COD. RIF.	G/139/02/A/01/PD
Opera	PROGETTO PER LA REALIZZAZIONE DI UN IMPIANTO AGRIVOLTAICO DI POTENZA NOMINALE PARI A 19.994,88 kWp DENOMINATO "SERRA CARUSO MOR" - UBICATO NEL COMUNE DI CRACO (MT) - REGIONE BASILICATA		ELABORATO	FILE
	Categoria	N.°	Scala	1:25.000
	PD			

OGGETTO: PROGETTO DEFINITIVO

**ADB - PAI - CARTA DEL RISCHIO ALLUVIONI**

**A.12.a.4.18**

Questo disegno è di nostra proprietà riservata a termine di legge e ne è vietata la riproduzione anche parziale senza nostra autorizzazione scritta.