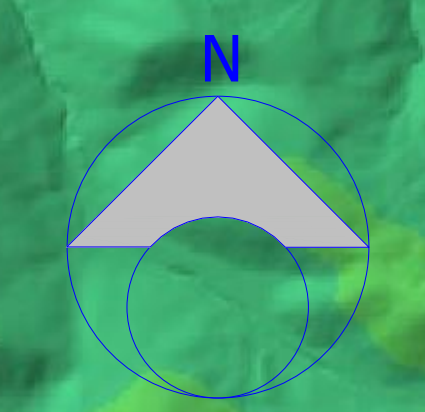
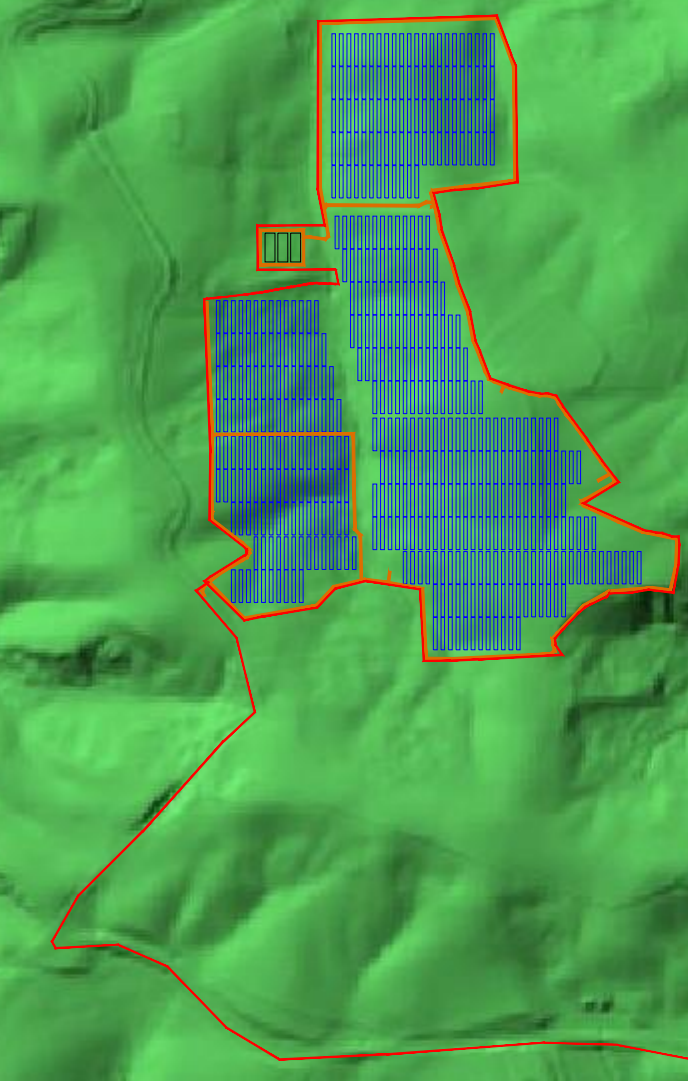


CARTA DELLE ALTIMETRIE



IMPIANTO AGRIVOLTAICO



SOTTOSTAZIONE MT-AT

ALTIMETRIE

<= 205.0
205.0 - 310.0
310.0 - 415.0
415.0 - 520.0
520.0 - 625.0
625.0 - 730.0
730.0 - 835.0
835.0 - 940.0
940.0 - 1045.0
1045.0 - 1150.0
1150.0 - 1255.0
1255.0 - 1360.0
1360.0 - 1465.0
1465.0 - 1570.0
1570.0 - 1675.0
1675.0 - 1780.0
1780.0 - 1885.0
1885.0 - 1990.0
1990.0 - 2095.0
> 2095.0



<p>PROGETTO REV. 00</p> <p>DESCRIZIONE E REVISIONE</p>		<p>SERRA CARUSO MORO</p> <p>REV. 11/21</p> <p>DATA</p>	
<p>GVC</p> <p>Gruppo di lavoro per la progettazione e la realizzazione di opere di ingegneria civile e ambientale</p>	<p>Nuovo Atlantide soc. coop. a r.l.</p> <p>Progettazione e direzione lavori</p>	<p>Dott. Antonio Brusca</p> <p>Progettazione e direzione lavori</p>	<p>Dott. ing. Paolo Cantilli</p> <p>Progettazione e direzione lavori</p>
<p>AMBRA SOLARE 17 s.r.l.</p> <p>Via di Salaria 41 - 00198 ROMA, Italia</p> <p>SOCIETA' DEL GRUPPO POWERIS s.r.l.</p>		<p>POWERIS s.r.l.</p> <p>Via Tevere, 41 - 00198 ROMA, Italia</p> <p>www.poweris.com</p>	
<p>COMUNE DI CRACO (MT)</p> <p>PROGETTO PER LA REALIZZAZIONE DI UN IMPIANTO AGROVOLTAICO A POTENZA NOMINALE DI 17 MW A CURA DI AMBRA SOLARE 17 s.r.l. (SOCIETA' DEL GRUPPO POWERIS s.r.l.) - INTERVENTO IN UN'AREA DI INTERESSE PAESAGGISTICO</p>		<p>COD. REV. G1/3902/A/01/PD</p> <p>ELABORATO FILE</p> <p>PROGETTO DEFINITIVO</p> <p>PROGETTO DEFINITIVO</p>	<p>Scale 1:10.000</p> <p>A.12.a.4.27</p>