



"SERRA CARUSO MOR"

1	PROGETTO REV 00	MR	11/21	
REV.	DESCRIZIONE E REVISIONE	Sigla	Data	Firma
EMESSO				


<p><b>GVC</b> SERVIZI DI INGEGNERIA Via della Pineta 1 - 85100 - Potenza email: info@gvcingegneria.it - website: www.gvcingegneria.it C.F. e P.IVA 01737760767 P.E.C.: gvcstf@gigapec.it</p> <p>Direttore Tecnico: dott. ing. MICHELE RESTAINO</p> <p>Collaboratori GVC s.r.l. per il progetto: dott. ing. GIORGIO MARIA RESTAINO dott. ing. CARLO RESTAINO dott. ing. ATTILIO ZOLFANELLI</p> <p><b>GVC s.r.l.</b> Direttore Tecnico Ing. Michele Restaino</p>	<p><b>Nuova Atlantide soc. coop. a r.l.</b> Località Palazzo snc - 75011 Accettura - Matera email: progettazione@nuovaatlantide.com</p> <p>Direttore Tecnico: geol. ANTONIO DI BIASE</p> <p>Collaboratore per il progetto: geol. TOMMASO SANTOCHIRICO</p> <p>"Nuova Atlantide" Società Cooperativa Località Palazzo, s.n.c. - 75011 Accettura (MT)</p> <p><b>ARCHEOLOGIA</b></p>	<p><b>Dott. Antonio Bruscella</b> Piazza Alcide De Gasperi 27 - 85100 - Potenza email: antonio Bruscella@hotmail.it</p> <p><b>Dott. agr. Paolo Castelli</b> Viale Croce Rossa 25 - 90144 - Palermo email: paolo.castelli@hotmail.it P.IVA 0546509826</p> <p><b>AGRONOMIA</b></p>
--	--	--

<p><b>AMBRA SOLARE 17 s.r.l.</b> Via XX Settembre n.1 - 00187 ROMA, Italia ambrasolare17sr1@legalmail.it C.F. e P.IVA 15946181003 SOCIETA' DEL GRUPPO POWERTIS s.r.l.</p>	<p><b>POWER TIS s.r.l.</b> Via Tevere, 41 - 00198 ROMA, Italia www.powertis.com</p>	<p><b>Powertis</b></p>
---	---	------------------------





<p><b>COMUNE DI CRACO (MT)</b></p>	<p>COD. RIF: G/139/02/A/01/PD</p> <p>ELABORATO: FILE</p>
<p>PROGETTO PER LA REALIZZAZIONE DI UN IMPIANTO AGRIVOLTAICO DI POTENZA NOMINALE PARI A 19.994,88 kWp DENOMINATO "SERRA CARUSO MOR" - UBICATO NEL COMUNE DI CRACO (MT) - REGIONE BASILICATA</p>	<p>Categoria: N.°</p> <p>PD: Scala: 1:150.000</p>
<p>PROGETTO DEFINITIVO</p> <p><b>CARTA FITOCLIMATICA - BIOCLIMA</b></p>	<p><b>A.12.a.4.30</b></p> <p><small>Questo disegno è di nostra proprietà riservata a termine di legge e ne è vietata la riproduzione anche parziale senza nostra autorizzazione scritta</small></p>

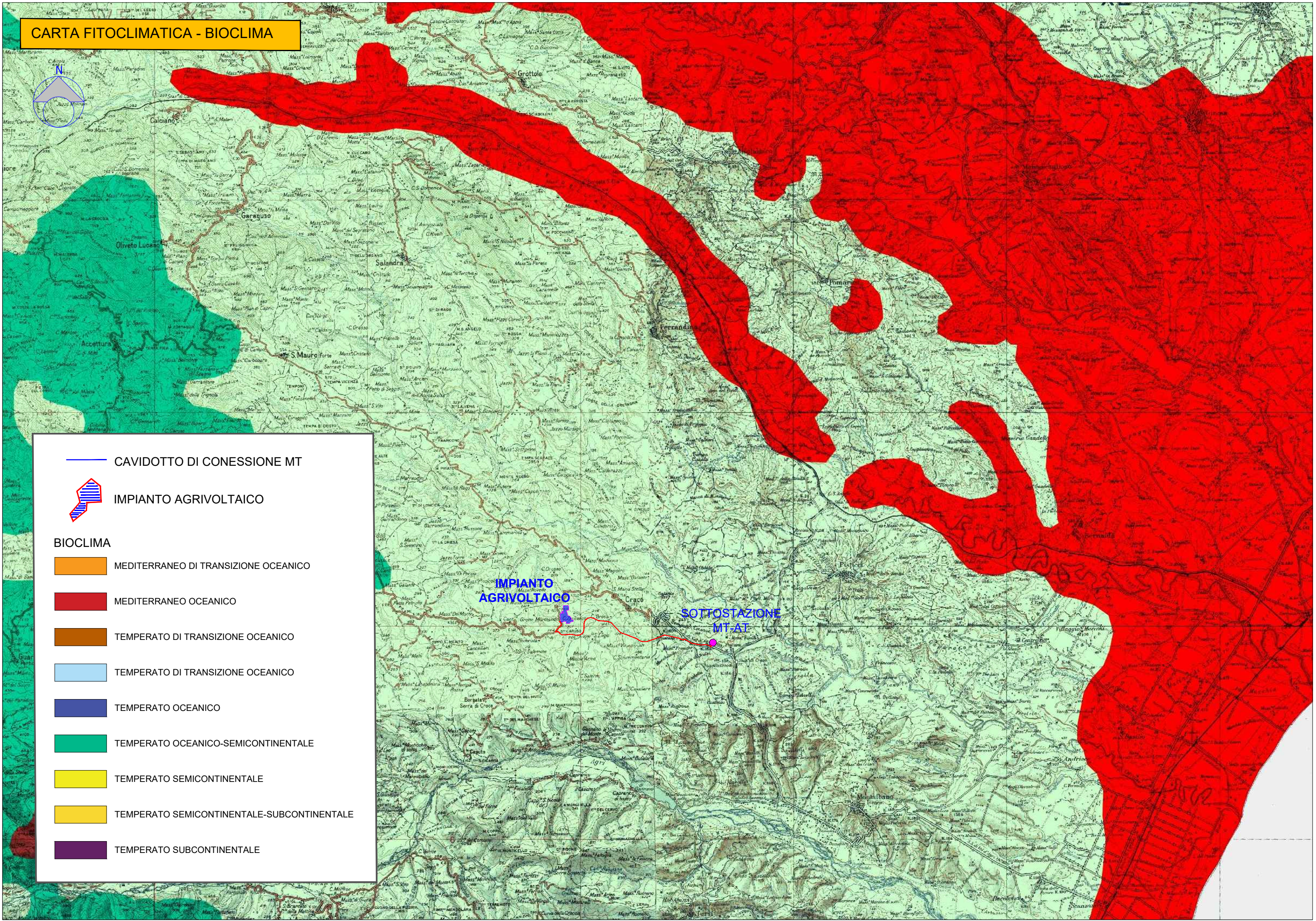
# CARTA FITOCLIMATICA - BIOCLIMA



-  CAVIDOTTO DI CONESSIONE MT
-  IMPIANTO AGRIVOLTAICO

**BIOCLIMA**

-  MEDITERRANEO DI TRANSIZIONE OCEANICO
-  MEDITERRANEO OCEANICO
-  TEMPERATO DI TRANSIZIONE OCEANICO
-  TEMPERATO DI TRANSIZIONE OCEANICO
-  TEMPERATO OCEANICO
-  TEMPERATO OCEANICO-SEMICONTINENTALE
-  TEMPERATO SEMICONTINENTALE
-  TEMPERATO SEMICONTINENTALE-SUBCONTINENTALE
-  TEMPERATO SUBCONTINENTALE



IMPIANTO AGRIVOLTAICO

SOTTOSTAZIONE MT-AT