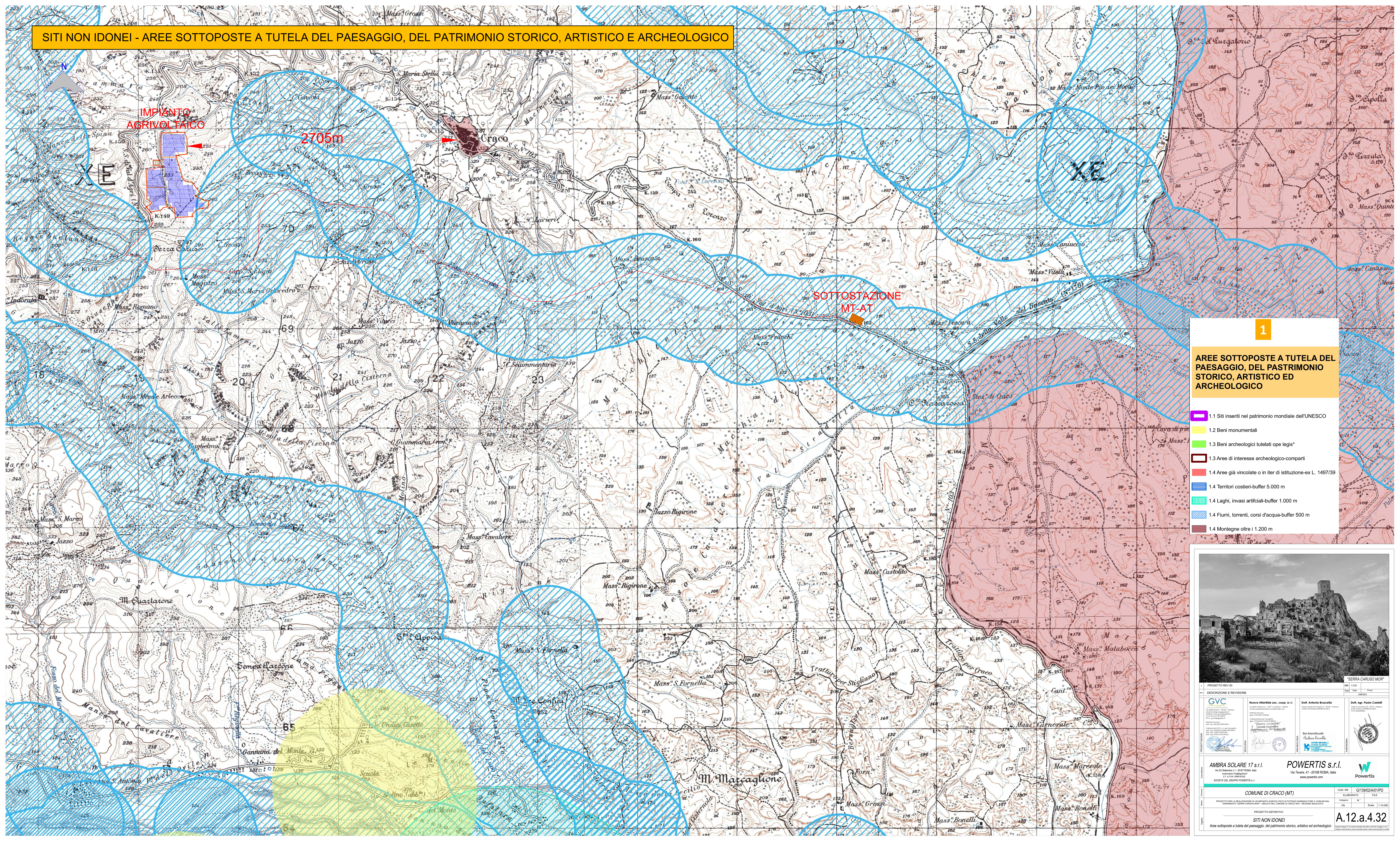


SITI NON IDONEI - AREE SOTTOPOSTE A TUTELA DEL PAESAGGIO, DEL PATRIMONIO STORICO, ARTISTICO E ARCHEOLOGICO



1

AREE SOTTOPOSTE A TUTELA DEL PAESAGGIO, DEL PATRIMONIO STORICO, ARTISTICO ED ARCHEOLOGICO

- 1.1 Siti inseriti nel patrimonio mondiale dell'UNESCO
- 1.2 Beni monumentali
- 1.3 Beni archeologici tutelati ope legis*
- 1.3 Aree di interesse archeologico-comparti
- 1.4 Aree già vincolate o in iter di istituzione-ex L. 1497/39
- 1.4 Territori costieri-buffer 5.000 m
- 1.4 Laghi, invasi artificiali-buffer 1.000 m
- 1.4 Fiumi, torrenti, corsi d'acqua-buffer 500 m
- 1.4 Montagne oltre i 1.200 m



PROGETTO REV.00

DESCRIZIONE E REVISIONE

| | | | |
|---------------------------------------|--|------------------------------|---------------------------------|
| GVC Gruppo di lavoro GVC | Nuovo Atlantide soc. coop. a r.l. GVC | Dott. Antonio Brucato GVC | Dott. agr. Paolo Cantili GVC |
|---------------------------------------|--|------------------------------|---------------------------------|

AMBRA SOLARE 17 s.r.l.
Via S. Maria 17, 01024 Craco (MT)
SOCIETA' DEL GRUPPO POWERIS s.r.l.

POWERIS s.r.l.
Via Tevere, 41 - 00198 ROMA, Italia
www.poweris.com

COMUNE DI CRACO (MT)

PROGETTO DEFINITIVO

SITI NON IDONEI
Aree sottoposte a tutela del paesaggio, del patrimonio storico, artistico ed archeologico

COM. REV. G13902A/01/PD

ELABORATO FILE

PROGETTO DEFINITIVO

10/100

A.12.a.4.32