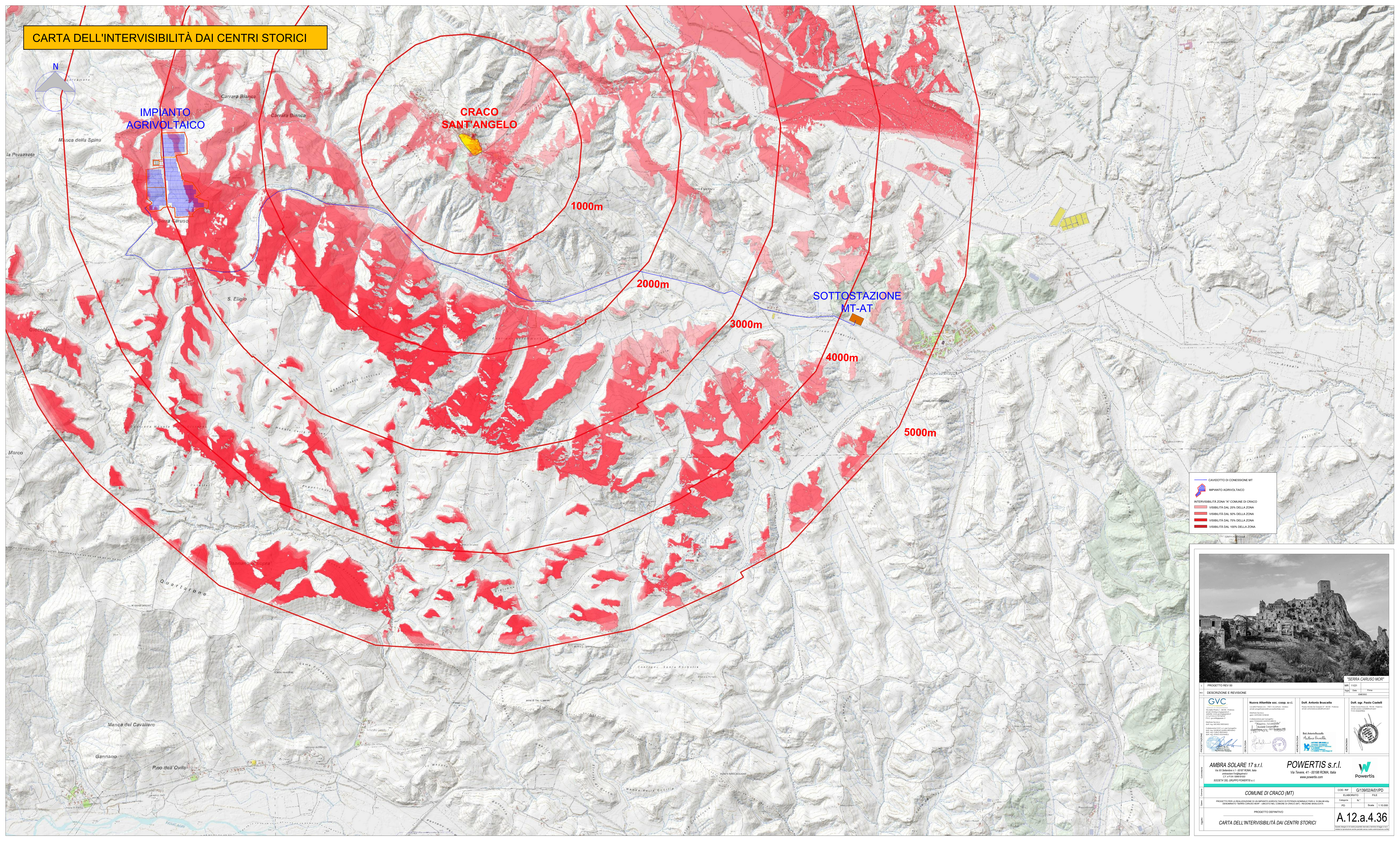
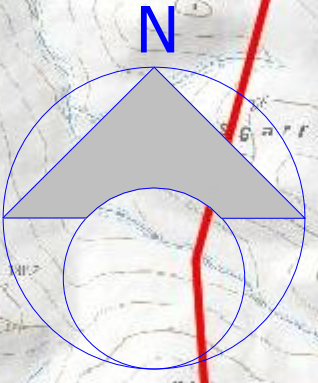


**CARTA DELL'INTERVISIBILITÀ DAI CENTRI STORICI**



**IMPIANTO AGRIVOLTAICO**

**CRACO SANT'ANGELO**

**SOTTOSTAZIONE MT-AT**

1000m

2000m

3000m

4000m

5000m

CAVIOTTO DI CONNESSIONE MT  
 IMPIANTO AGRIVOLTAICO  
**INTERVISIBILITÀ ZONA "A" COMUNE DI CRACO**  
 VISIBILITÀ DAL 25% DELLA ZONA  
 VISIBILITÀ DAL 50% DELLA ZONA  
 VISIBILITÀ DAL 75% DELLA ZONA  
 VISIBILITÀ DAL 100% DELLA ZONA



SERRAVALLO MORÈ

PROGETTO REV. 00		REV.	DATA	REVISIONE
DESCRIZIONE E REVISIONE		01	11/21	PROGETTO
 Gruppo di Volontariato Comunale Via S. Maria 10 71013 Grotte a Mare (FG)	Nuova Atlantide soc. coop. a r.l. Via S. Maria 10 71013 Grotte a Mare (FG)	Dott. Antonio Brucato Via S. Maria 10 71013 Grotte a Mare (FG)	Dott. ing. Paolo Cantelli Via S. Maria 10 71013 Grotte a Mare (FG)	

**AMBRA SOLARE 17 s.r.l.**  
 Via S. Maria 10 - 71013 Grotte a Mare (FG)

**POWERIS s.r.l.**  
 Via Tevere, 41 - 00198 ROMA, Italia  
 www.poweris.com

COMUNE DI CRACO (MT)		COD. REV.	FILE
PROGETTO PER LA REALIZZAZIONE DI UN IMPIANTO AGRIVOLTAICO A POTENZA NOMINALE DI PARI A 10 MW IN UNO DEI SERRAMENTI TERMO-COSMETICI SITO IN LOCALITÀ CRACO (MT) - PRODOTTORE MANIFATTURIERO	Elaborato Campata Foglio	G13902/A/01/PD N° Scala 1:10.000	A.12.a.4.36