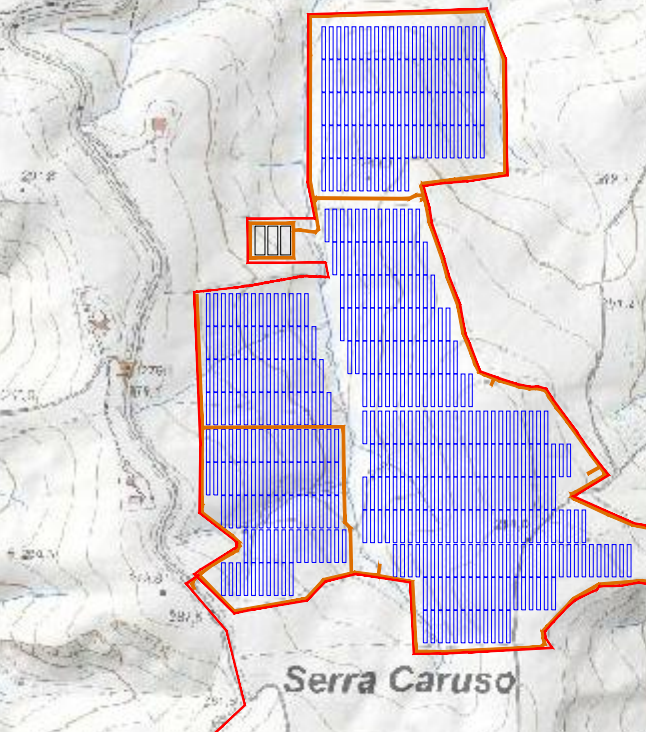


CARTA DELL'INTERVISIBILITÀ DAI CENTRI URBANI



IMPIANTO AGRIVOLTAICO



SOTTOSTAZIONE MT-AT

CRACO PESCHIERA

3000m

2000m

1000m

CAVOTTO DI CONNESSIONE MT

IMPIANTO AGRIVOLTAICO

INTERVISIBILITÀ ZONA "A" COMUNE DI CRACO

- VISIBILITÀ DAL 25% DELLA ZONA
- VISIBILITÀ DAL 50% DELLA ZONA
- VISIBILITÀ DAL 75% DELLA ZONA
- VISIBILITÀ DAL 100% DELLA ZONA



SERRA CARUSO MORÈ

PROGETTO REV. 00		DESCRIZIONE E REVISIONE	
REV.	DATA	DESCRIZIONE	REVISIONE
00	11/21	PROGETTO DEFINITIVO	

AMBRA SOLARE 17 s.r.l.
Via S. Eusebio, 10 - 01100 Viterbo (VT) - Italia
Tel. 0761 410101 - www.ambra-solare.it

POWERIS s.r.l.
Via Tevere, 41 - 00198 ROMA, Italia
Tel. 06 478101 - www.poweris.com

COMUNE DI CRACO (MT)		COD. REV.	FILE
PROGETTO PER LA REALIZZAZIONE DI UN IMPIANTO AGRIVOLTAICO A POTENZA NOMINALE DI 10 MW IN UN'AREA DI 100.000 M ² SITO IN LOCALITÀ SERRA CARUSO MORÈ (SERRA CARUSO MORÈ) - COMUNE DI CRACO (MT) - PROVINCIA DI MATERA	Elaborato	G13902A/01/PD	
PROGETTO DEFINITIVO	Elaborato		
CARTA DELL'INTERVISIBILITÀ DAI CENTRI URBANI	Elaborato		

A.12.a.4.37