

IL CONCEDENTE

IL CONCESSIONARIO



# AUTOSTRADA REGIONALE CISPADANA DAL CASELLO DI REGGIOLO-ROLO SULLA A22 AL CASELLO DI FERRARA SUD SULLA A13

CODICE C.U.P. E81B08000060009

## PROGETTO DEFINITIVO

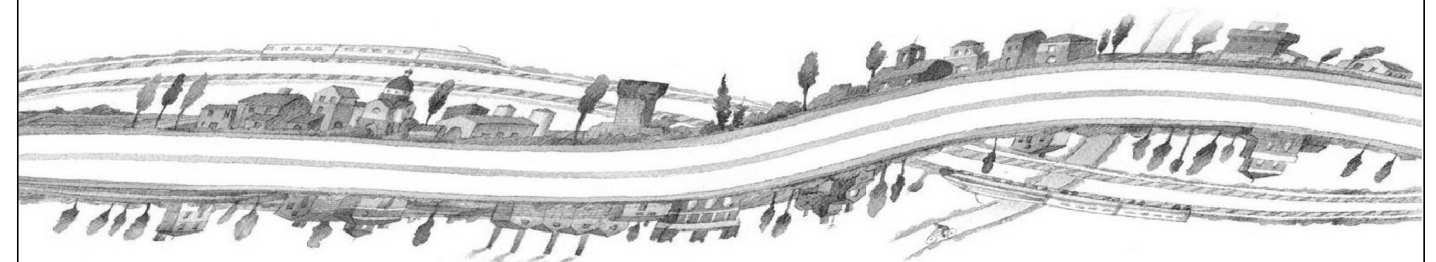
### ASSE AUTOSTRADALE (COMPRESIVO DEGLI INTERVENTI LOCALI DI COLLEGAMENTO VIARIO AL SISTEMA AUTOSTRADALE)

PROGETTAZIONE STRADALE

VIABILITA' INTERFERITA

V35 - CAVALCAVIA SP 6 BONDENO CENTO

SEZIONI TRASVERSALI ASSE PRINCIPALE



**IL PROGETTISTA**  
Ing. Antonio De Fazio  
Albo Ing. Bologna n° 3696

**RESPONSABILE INTEGRAZIONE  
PRESTAZIONI SPECIALISTICHE**

Ing. Emilio Salsi  
Albo Ing. Reggio Emilia n° 945

**IL CONCESSIONARIO**

Autostrada Regionale  
Cispadana S.p.A.  
IL PRESIDENTE  
Graziano Pattuzzi



G					
F					
E					
D					
C					
B					
A	17.04.2012	EMISSIONE	LUCARELLI	DE FAZIO	SALSI

REV.	DATA	DESCRIZIONE	REDAZIONE	CONTROLLO	APPROVAZIONE

IDENTIFICAZIONE ELABORATO										DATA: MAGGIO 2012
NUM. PROGR.	FASE	LOTTO	GRUPPO	CODICE OPERA WBS	TRATTO OPERA	AMBITO	TIPO ELABORATO	PROGRESSIVO	REV.	SCALA:
1951	PD	0	V35	VCS35	0	SD	SZ	01	A	1:200

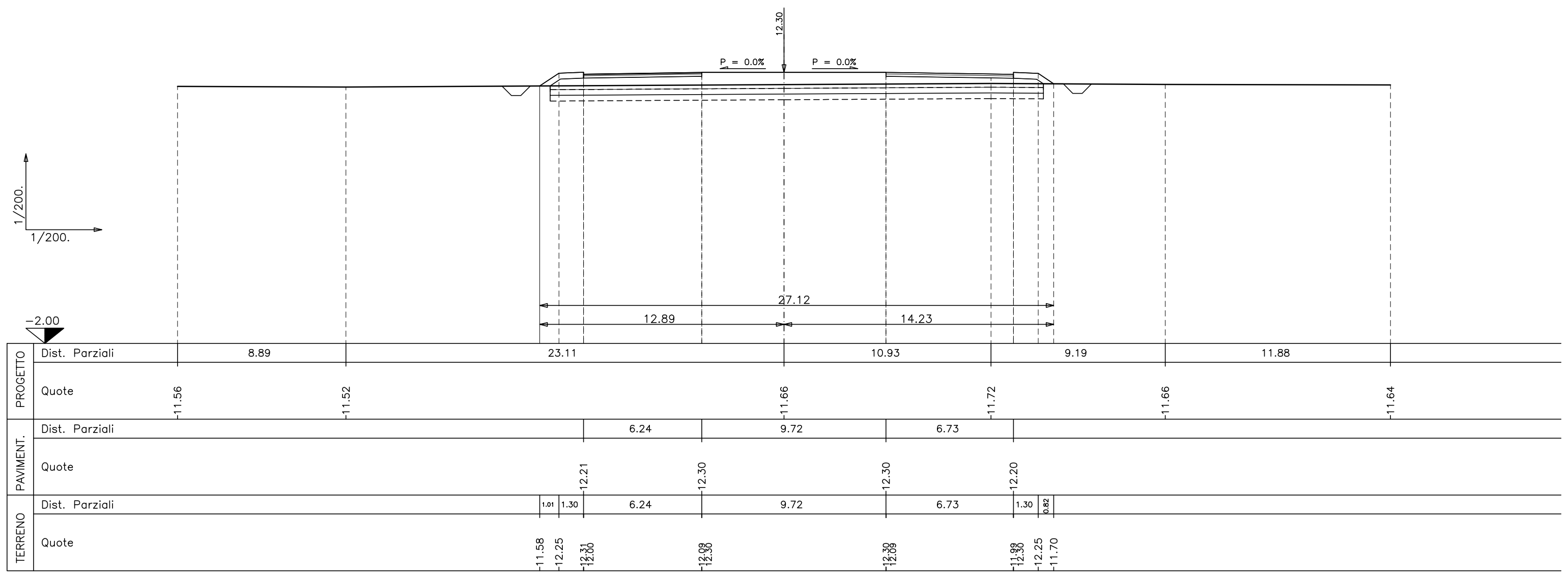
IL PRESENTE DOCUMENTO NON POTRA' ESSERE COPIATO, RIPRODOTTO O ALTREMENTI PUBBLICATO, IN TUTTO O IN PARTE, SENZA IL CONSENSO SCRITTO DEL CONCEDENTE. OGNI UTILIZZO NON AUTORIZZATO SARA' PERSEGUITO A NORMA DI LEGGE.  
THIS DOCUMENT MAY NOT BE COPIED, REPRODUCED OR PUBLISHED, EITHER IN PART OR IN ITS ENTIRETY, WITHOUT THE WRITTEN PERMISSION OF ARCCOS CONSORTIUM. UNAUTHORIZED USE WILL BE PROSECUTED BY LAW.

# SEZIONE N.V35-2

PROG. 30.00  
QP = 12.30

ml 30.00 da sez.n. **V35-1** ← → ml 15.05 a sez.n. **V35-3**

Movimenti di terra	=ml	26.03
R1=mq	13.36	
<u>R =mq</u>	<u>13.36</u>	
<u>S =mq</u>	<u>0.00</u>	
Strato di Usura	=ml	12.97
Binder	=ml	12.97
Strato di Base	R =mq	1.56
	S =mq	0.00
Sottofond. strad.	R =mq	12.08
	S =mq	0.00
Fosso in sinistra	R =mq	0.00
	S =mq	0.49
Fosso in destra	R =mq	0.00
	S =mq	0.49
Scotico		
Vegetale in sx	R =mq	0.00
	S =mq	0.67
Vegetale in dx	R =mq	0.00
	S =mq	0.60
Inerbimento sx	=ml	2.82
Inerbimento dx	=ml	2.29
Stab.a calce	R =mq	0.00
	S =mq	7.81
Stab. in sito	R =mq	0.00
	S =mq	7.81

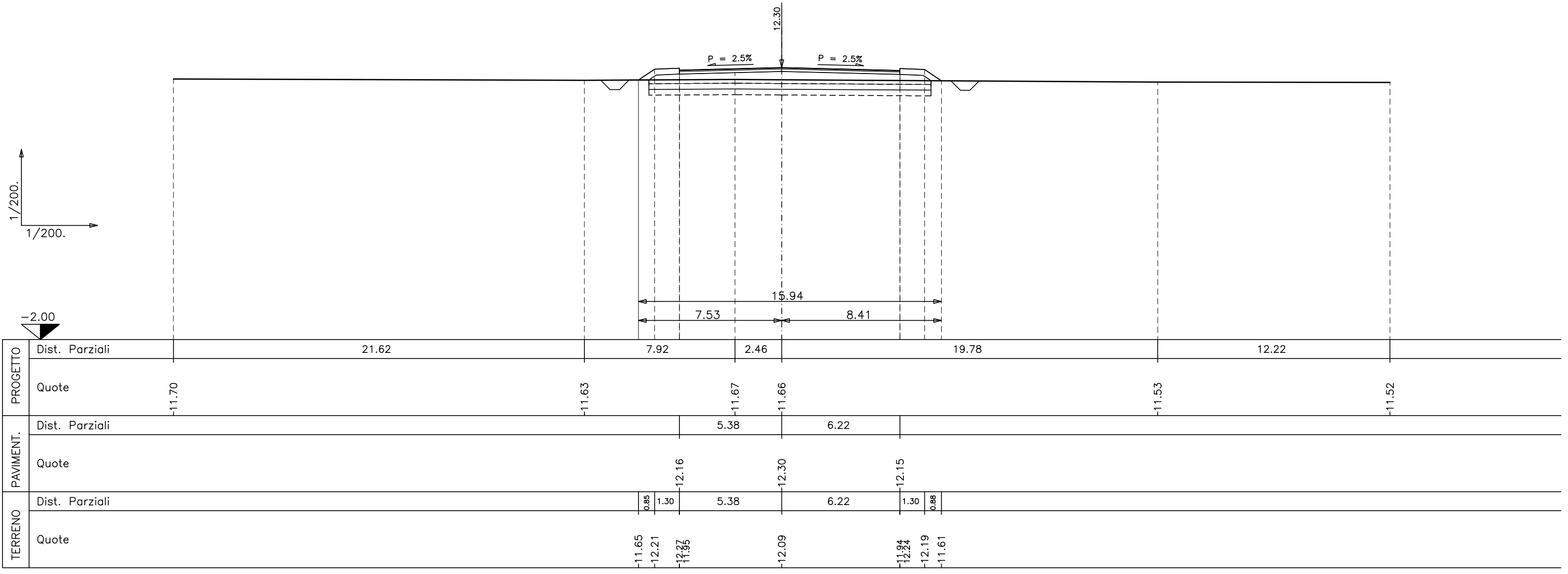


# SEZIONE N.V35-3

PROG. 45.05  
QP = 12.30

ml 15.05 da sez.n. **V35-2** ← → ml 34.95 a sez.n. **V35-4**

Movimenti di terra	=ml	14.84
R1=mq	6.29	
<u>R =mq</u>	<u>6.29</u>	
<u>S =mq</u>	<u>0.00</u>	
Strato di Usura	=ml	11.60
Binder	=ml	11.60
Strato di Base		
R =mq	1.40	
S =mq	0.00	
Sottofond. strad.		
R =mq	5.02	
S =mq	0.00	
Fosso in sinistra		
R =mq	0.00	
S =mq	0.49	
Fosso in destra		
R =mq	0.00	
S =mq	0.49	
Scotico		
Vegetale in sx		
R =mq	0.00	
S =mq	0.62	
Vegetale in dx		
R =mq	0.00	
S =mq	0.62	
Inerbimento sx	=ml	2.64
Inerbimento dx	=ml	2.36
Stab.a calce		
R =mq	0.00	
S =mq	4.45	
Stab. in sito		
R =mq	0.00	
S =mq	4.45	



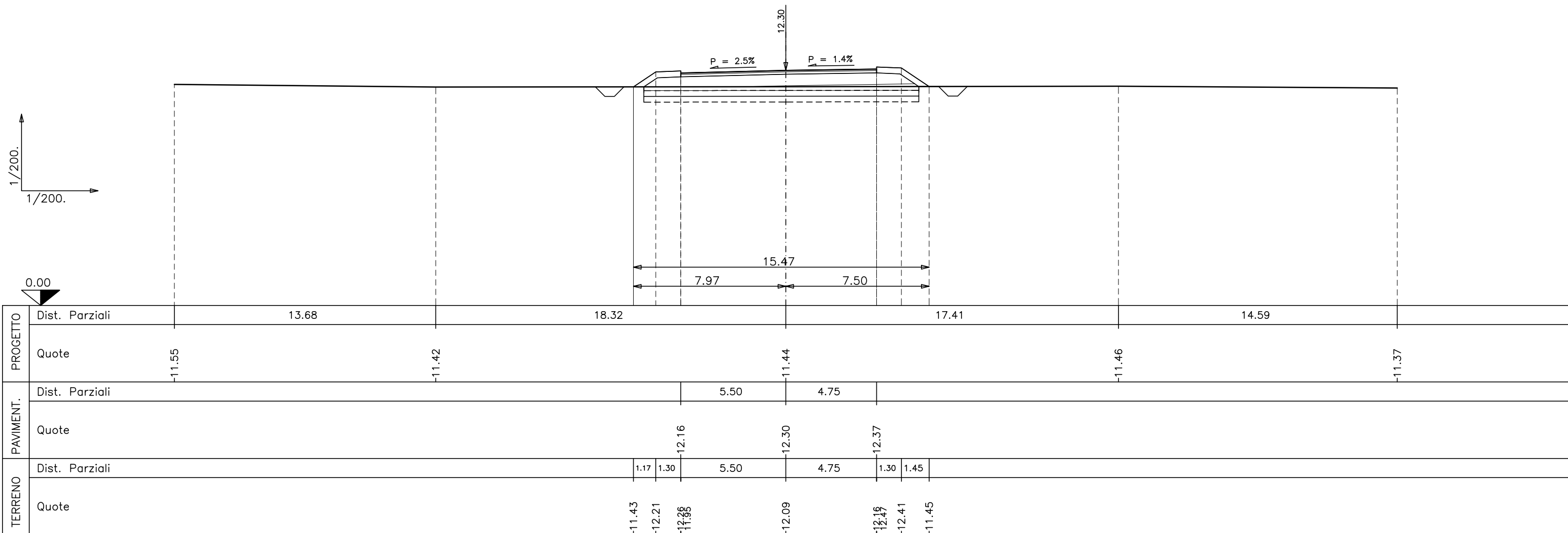
# SEZIONE N.V35-4

PROG. 80.00  
QP = 12.30

ml 34.95 da sez.n. **V35-3** ← → ml 37.31 a sez.n. **V35-5**

Movimenti di terra	
R1 =mq	9.94
<u>R =mq</u>	<u>9.94</u>
<u>S =mq</u>	<u>0.00</u>
Strato di Usura	
=ml	10.25
Binder	
=ml	10.25
Strato di Base	
R =mq	1.23
S =mq	0.00
Sottofond. strad.	
R =mq	7.69
S =mq	0.00
Fosso in sinistra	
R =mq	0.00
S =mq	0.50
Fosso in destra	
R =mq	0.00
S =mq	0.50
Scotico	
=ml	14.39

Vegetale in sx	
R =mq	0.00
S =mq	0.73
Vegetale in dx	
R =mq	0.00
S =mq	0.83
Inerbimento sx	
=ml	3.02
Inerbimento dx	
=ml	3.04
Stab.a calce	
R =mq	0.00
S =mq	4.32
Stab. in sito	
R =mq	0.00
S =mq	4.32



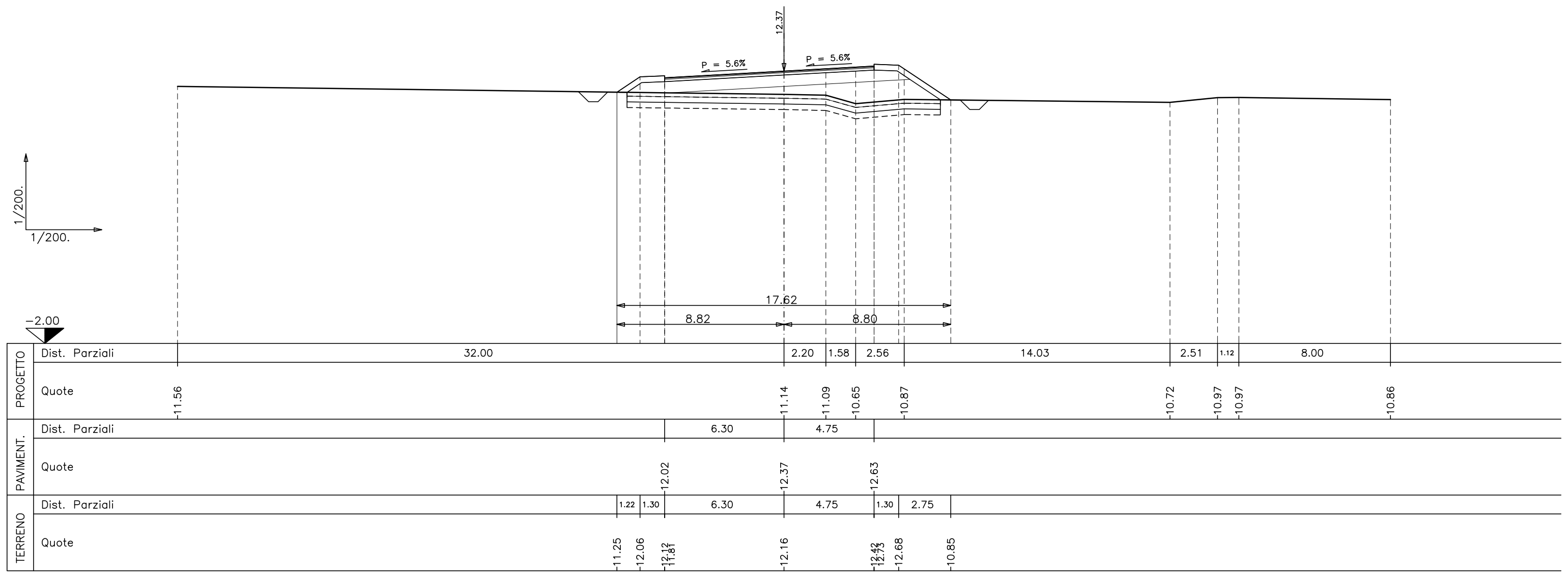
# SEZIONE N.V35-5

PROG. 117.31  
QP = 12.37

ml 37.31 da sez.n. V35-4 ← → ml 31.61 a sez.n. V35-6

Movimenti di terra	
R1 = mq	18.05
<u>R = mq</u>	<u>18.05</u>
<u>S = mq</u>	<u>0.00</u>
Strato di Usura	
= ml	11.05
Binder	
= ml	11.05
Strato di Base	
R = mq	1.32
S = mq	0.00
Sottofond. strad.	
R = mq	8.32
S = mq	0.00
Fosso in sinistra	
R = mq	0.00
S = mq	0.53
Fosso in destra	
R = mq	0.00
S = mq	0.49

Scotico	
= ml	16.54
Vegetale in sx	
R = mq	0.00
S = mq	0.75
Vegetale in dx	
R = mq	0.00
S = mq	1.30
Inerbimento sx	
= ml	3.07
Inerbimento dx	
= ml	4.61
Stab.a calce	
R = mq	0.00
S = mq	4.96
Stab. in sito	
R = mq	0.00
S = mq	4.96



PROGETTO	Dist. Parziali	32.00							2.20	1.58	2.56	14.03			2.51	1.12	8.00	-10.86
	Quote	-11.56								-11.14	-11.09	-10.65				-10.72	-10.97	-10.97
PAVIMENT.	Dist. Parziali	6.30							4.75									
	Quote	12.02							12.37	12.63								
TERRENO	Dist. Parziali	1.22	1.30	6.30		4.75	1.30	2.75										
	Quote	-11.25	-12.06	-11.87			-12.16	-12.43	-12.68									

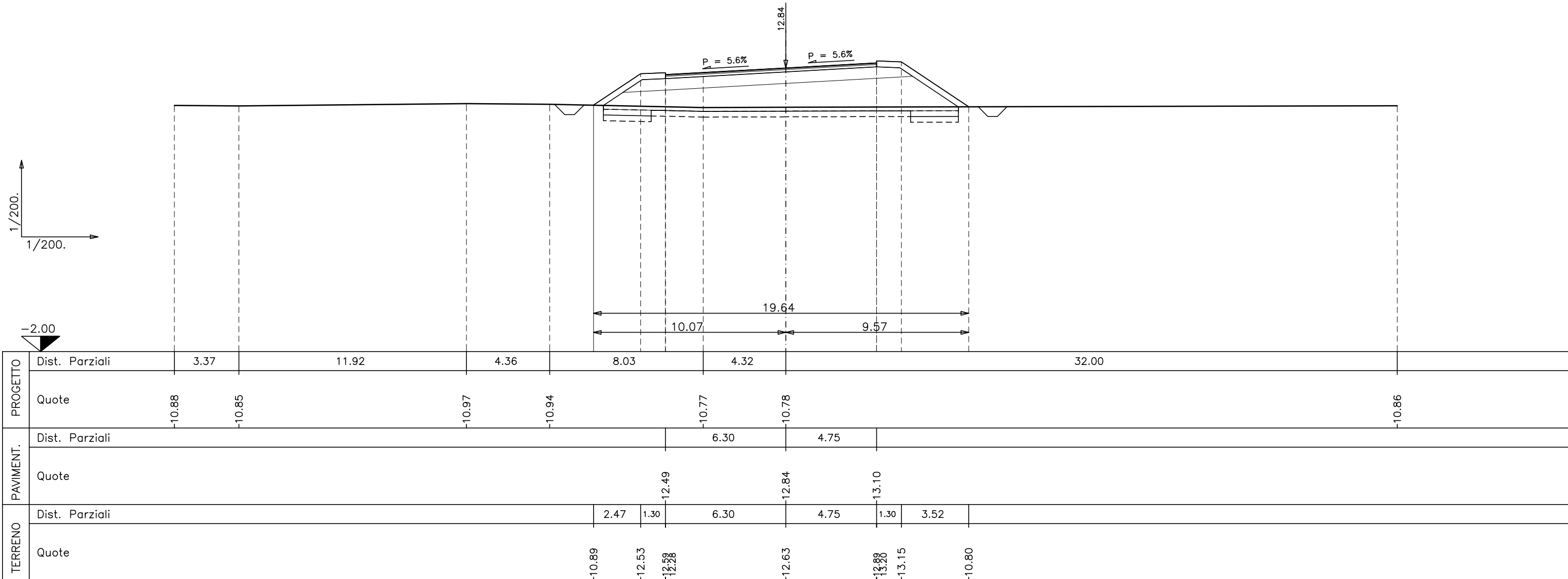
# SEZIONE N.V35-6

PROG. 148.92  
QP = 12.84

ml 31.61 da sez.n. **V35-5** ← → ml 31.61 a sez.n. **V35-7**

Movimenti di terra	
R1 =mq	31.55
<u>R =mq</u>	<u>31.55</u>
<u>S =mq</u>	<u>0.00</u>
Strato di Usura	
=ml	11.05
Binder	
=ml	11.05
Strato di Base	
R =mq	1.33
S =mq	0.00
Sottofond. strad.	
R =mq	8.51
S =mq	0.00
Fosso in sinistra	
R =mq	0.00
S =mq	0.54
Fosso in destra	
R =mq	0.00
S =mq	0.50

Scotico	
=ml	18.58
Vegetale in sx	
R =mq	0.00
S =mq	1.20
Vegetale in dx	
R =mq	0.00
S =mq	1.58
Inerbimento sx	
=ml	4.58
Inerbimento dx	
=ml	5.54
Stab.a calce	
R =mq	0.00
S =mq	1.50
Stab. in sito	
R =mq	0.00
S =mq	5.57



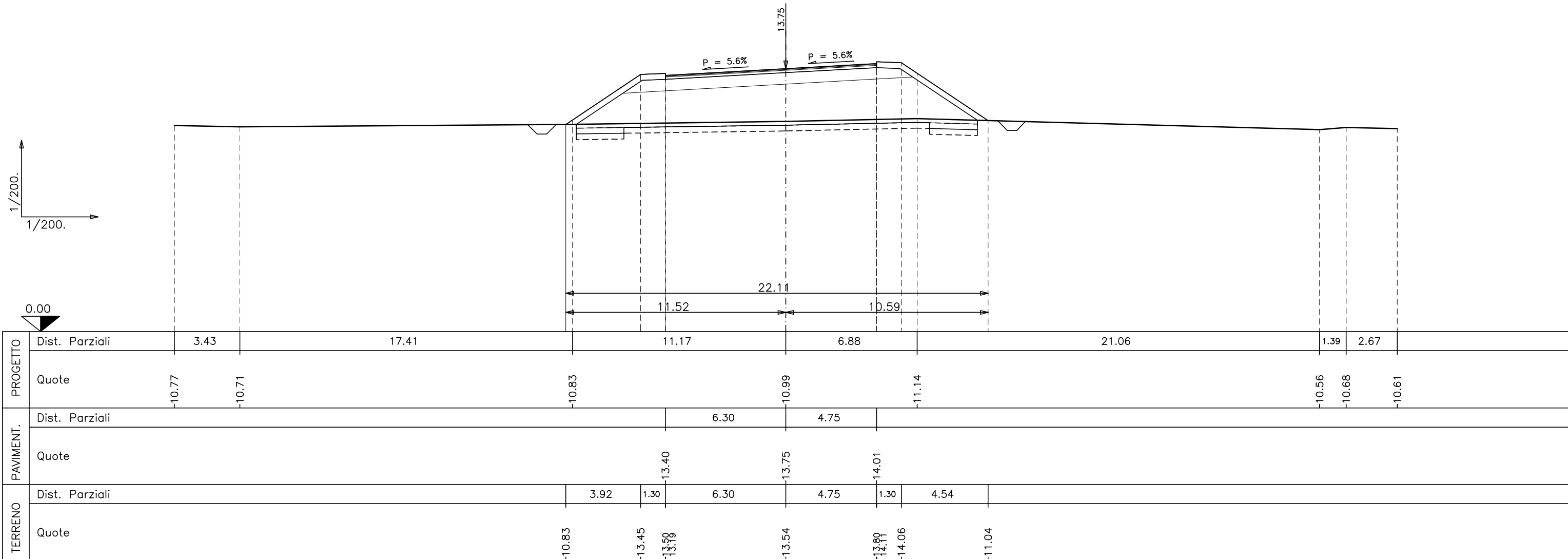
# SEZIONE N.V35-7

PROG. 180.54  
QP = 13.75

ml 31.61 da sez.n. **V35-6** ← → ml 35.46 a sez.n. **V35-8**

Movimenti di terra	
R1 = mq	46.59
<u>R = mq</u>	<u>46.59</u>
<u>S = mq</u>	<u>0.00</u>
Strato di Usura	
= ml	11.05
Binder	
= ml	11.05
Strato di Base	
R = mq	1.33
S = mq	0.00
Sottofond. strad.	
R = mq	8.51
S = mq	0.00
Fosso in sinistra	
R = mq	0.00
S = mq	0.49
Fosso in destra	
R = mq	0.00
S = mq	0.47
Scotico	

= ml	20.99
Vegetale in sx	
R = mq	0.00
S = mq	1.72
Vegetale in dx	
R = mq	0.00
S = mq	1.94
Inerbimento sx	
= ml	6.32
Inerbimento dx	
= ml	6.76
Stab.a calce	
R = mq	0.00
S = mq	1.50
Stab. in sito	
R = mq	0.00
S = mq	6.30

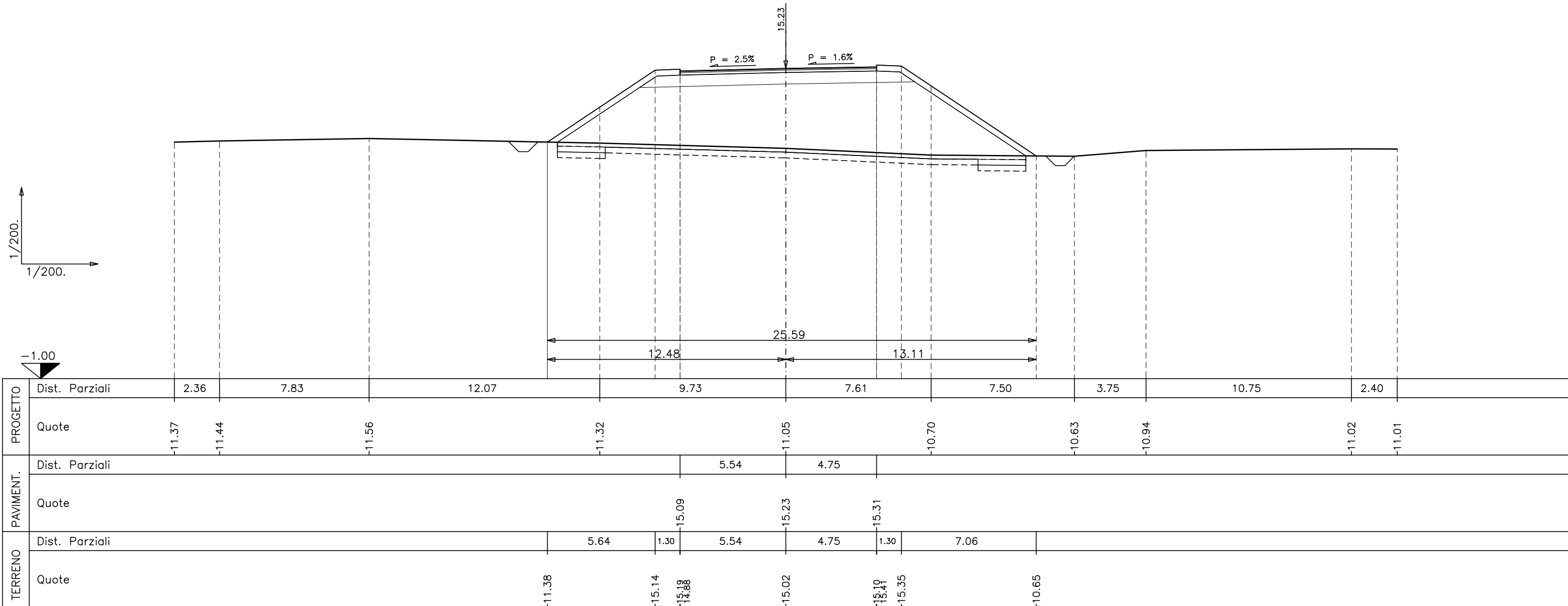


# SEZIONE N.V35-8

PROG. 216.00  
QP = 15.23

ml 35.46 da sez.n. **V35-7** ← → ml 36.79 a sez.n. **V35-9**

Movimenti di terra	R =mq	0.00
R1=	S =mq	0.49
	R =mq	79.15
	S =mq	79.15
	R =mq	0.00
	S =mq	0.00
Strato di Usura	R =mq	0.00
=ml	S =mq	2.34
Binder	R =mq	0.00
=ml	S =mq	2.85
Strato di Base	R =mq	0.00
	S =mq	2.85
	R =mq	0.00
	S =mq	0.00
Sottofond. strad.	R =mq	8.05
	S =mq	0.00
Fosso in sinistra	R =mq	0.00
	S =mq	1.50
	R =mq	0.00
	S =mq	0.54
Fosso in destra	R =mq	0.00
	S =mq	7.35





# SEZIONE N.V35-9

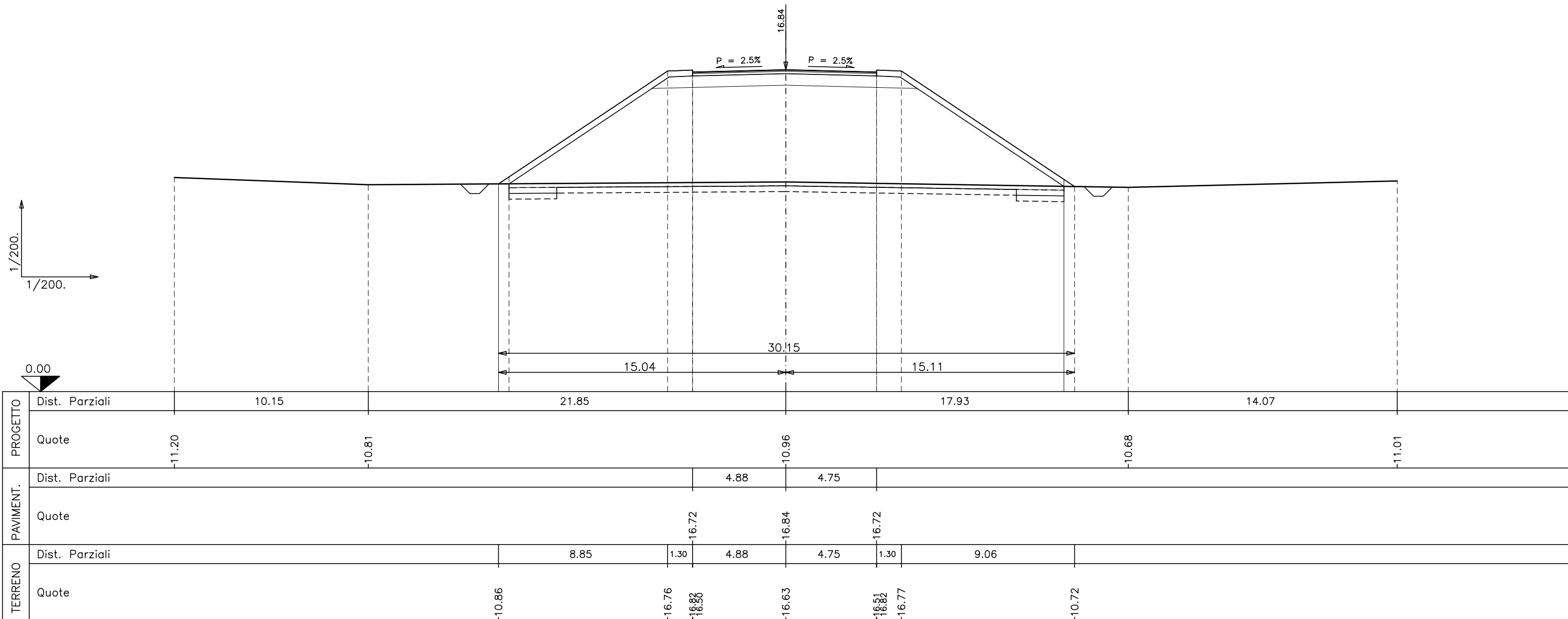
PROG. 252.79  
QP = 16.84

ml 36.79 da sez.n. **V35-8** ← → ml 47.21 a sez.n. **V35-10**

Movimenti di terra	R =mq	0.00
R1=	mq	122.18
<hr/>		
R =	mq	122.18
<hr/>		
S =	mq	0.00
<hr/>		
Strato di Usura	=ml	9.63
Binder	=ml	9.63
Strato di Base	R =mq	1.16
	S =mq	0.00
Sottofond. strad.	R =mq	7.75
	S =mq	0.00
Fosso in sinistra	R =mq	0.00
	S =mq	0.49
Fosso in destra	R =mq	0.00
	S =mq	8.71

R =mq	0.00	
S =mq	0.48	
Scotico	=ml	29.05
Vegetale in sx	R =mq	0.00
	S =mq	3.50
Vegetale in dx	R =mq	0.00
	S =mq	3.58
Inerbimento sx	=ml	12.25
Inerbimento dx	=ml	12.20
Stab.a calce	R =mq	0.00
	S =mq	1.50
Stab. in sito	R =mq	0.00
	S =mq	8.71



# SEZIONE N.V35-10

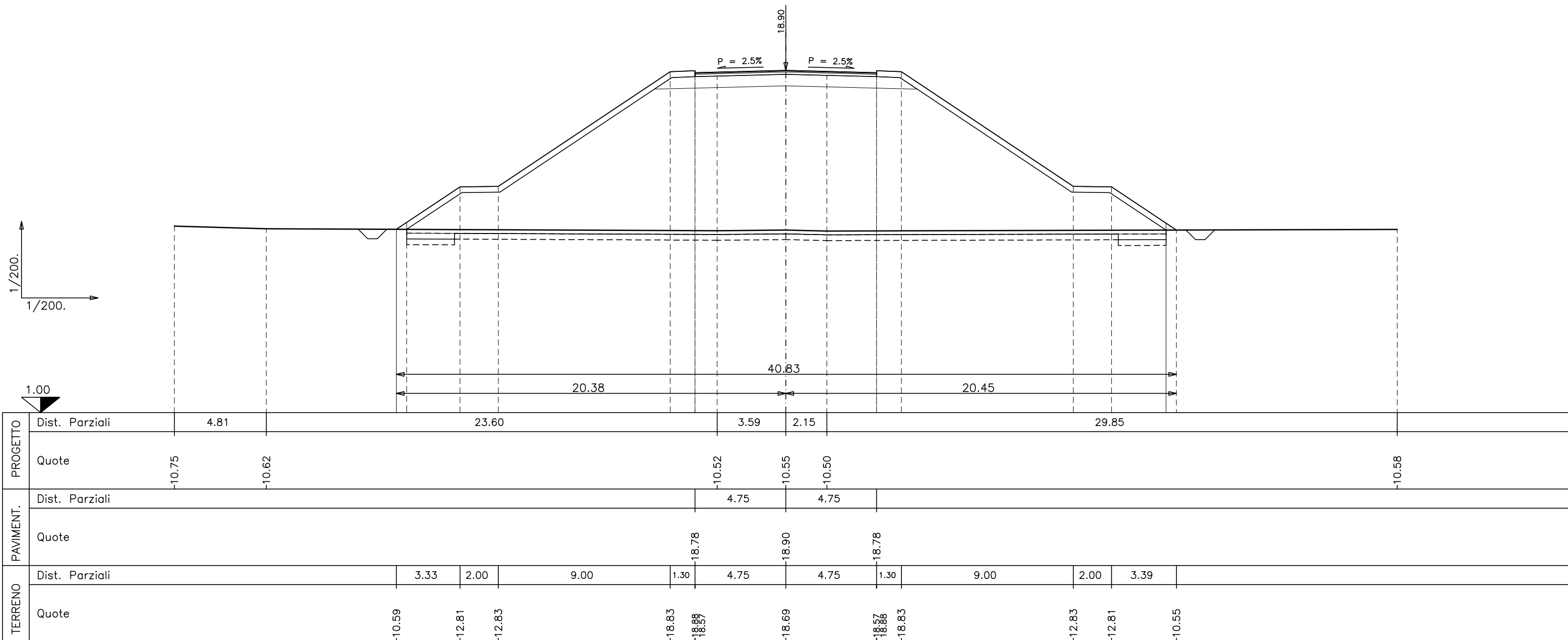
PROG. 300.00  
QP = 18.90

ml 47.21 da sez.n. **V35-9** ← → ml 50.00 a sez.n. **V35-11**

Movimenti di terra	
R1 =mq	210.73
<u>R =mq</u>	<u>210.73</u>
<u>S =mq</u>	<u>0.00</u>
Strato di Usura	
=ml	9.50
Binder	
=ml	9.50
Strato di Base	
R =mq	1.14
S =mq	0.00
Sottofond. strad.	
R =mq	7.67
S =mq	0.00
Fosso in sinistra	
R =mq	0.00
S =mq	0.51

Fosso in destra	
R =mq	0.00
S =mq	0.50
Scotico	
=ml	39.75
Vegetale in sx	
R =mq	0.00
S =mq	5.35
Vegetale in dx	
R =mq	0.00
S =mq	5.38
Inerbimento sx	
=ml	18.43
Inerbimento dx	
=ml	18.20
Stab.a calce	
R =mq	0.00
S =mq	1.50
Stab. in sito	

R =mq	0.00
S =mq	11.92

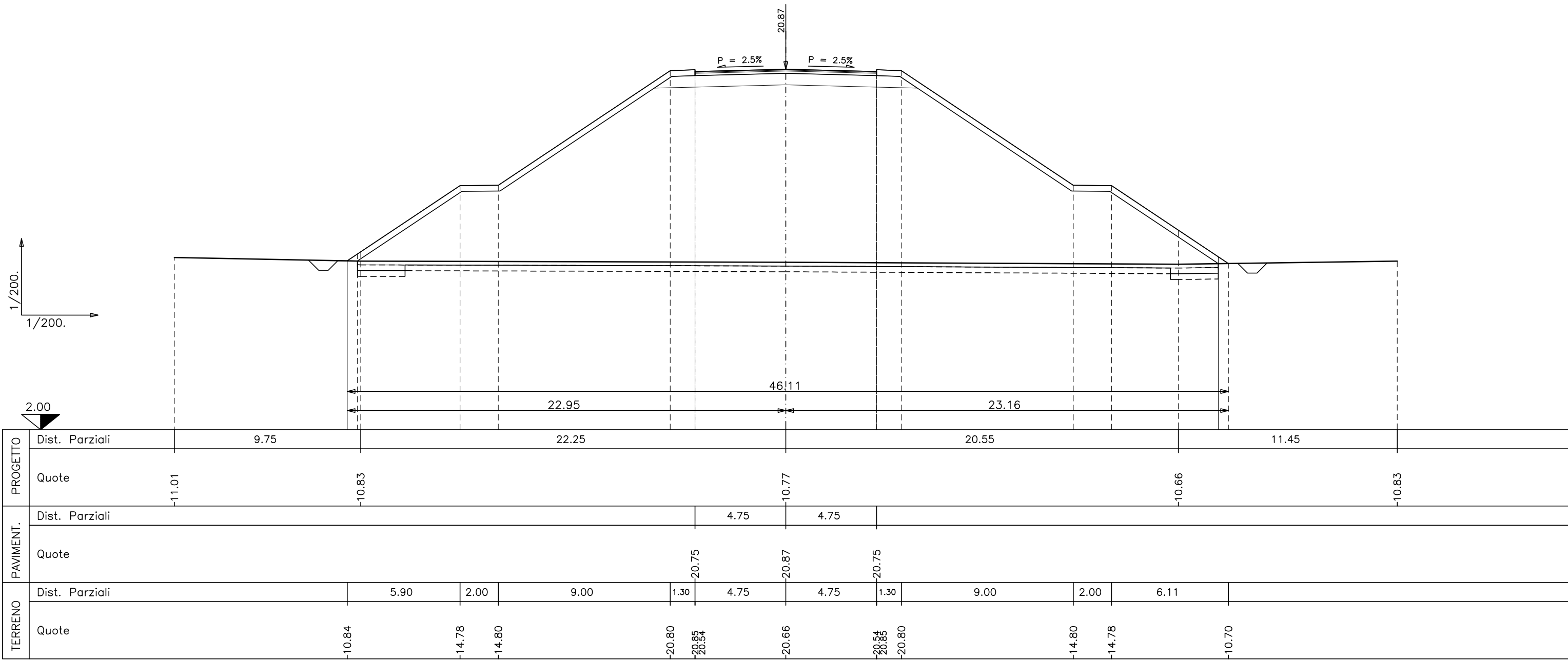


# SEZIONE N.V35-11

PROG. 350.00  
QP = 20.87

ml 50.00 da sez.n. **V35-10** ← → ml 29.15 a sez.n. **V35-12**

Movimenti di terra	Fosso in destra	Stab. in sito
R1 =mq 286.79	R =mq 0.00	R =mq 0.00
R =mq 286.79	S =mq 0.53	S =mq 13.52
S =mq 0.00	Scotico	
Strato di Usura	=ml 45.06	
=ml 9.50	Vegetale in sx	
Binder	R =mq 0.00	
=ml 9.50	S =mq 6.29	
Strato di Base	Vegetale in dx	
R =mq 1.14	R =mq 0.00	
S =mq 0.00	S =mq 6.36	
Sottofond. strad.	Inerbimento sx	
R =mq 7.67	=ml 21.52	
S =mq 0.00	Inerbimento dx	
Fosso in sinistra	=ml 21.47	
R =mq 0.00	Stab.a calce	
S =mq 0.54	R =mq 0.00	
	S =mq 1.50	



# SEZIONE N.V35-12

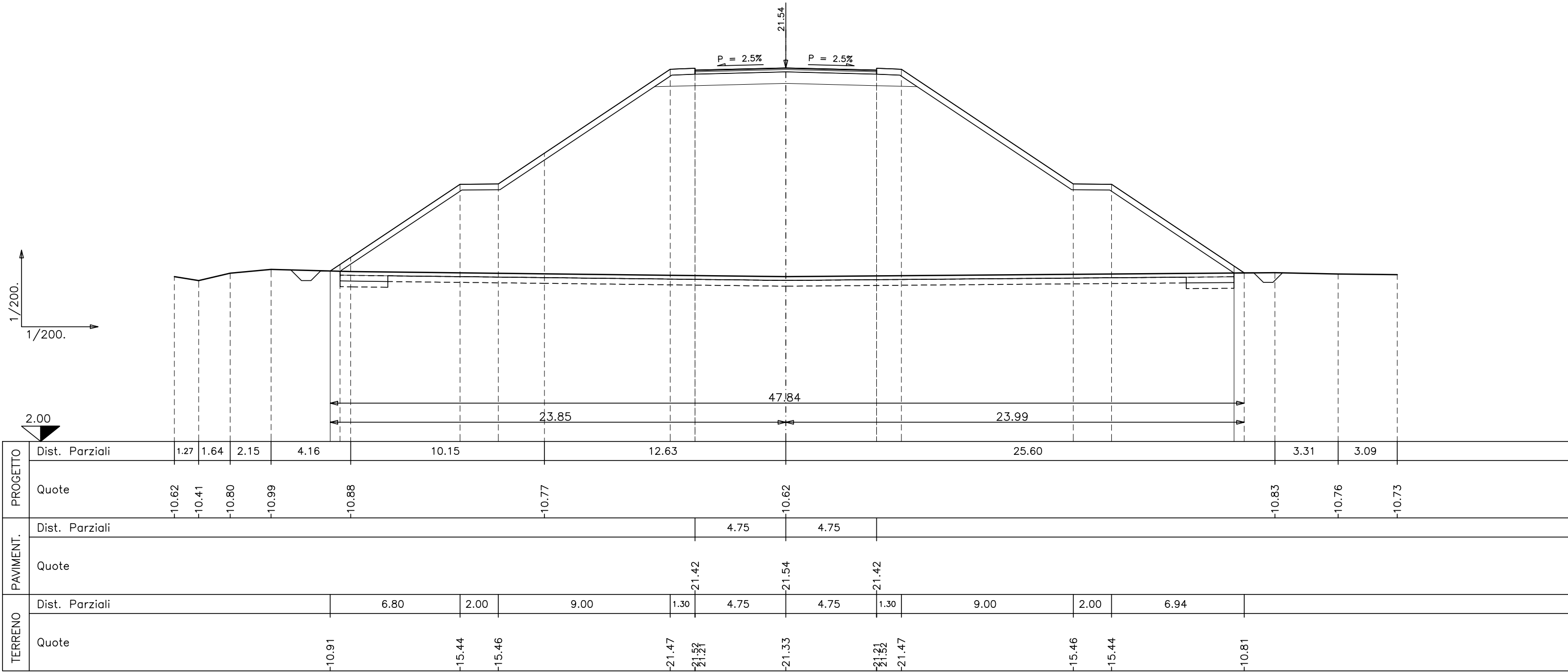
PROG. 379.15  
QP = 21.54

ml 29.15 da sez.n. **V35-11** ← → ml 25.00 a sez.n. **V35-13**

Movimenti di terra	
R1=mq	319.17
<u>R =mq</u>	<u>319.17</u>
<u>S =mq</u>	<u>0.00</u>
Strato di Usura	
=ml	9.50
Binder	
=ml	9.50
Strato di Base	
R =mq	1.14
S =mq	0.00
Sottofond. strad.	
R =mq	7.67
S =mq	0.00
Fosso in sinistra	
R =mq	0.00

S =mq	0.55
Fosso in destra	
R =mq	0.00
S =mq	0.51
Scotico	
=ml	46.79
Vegetale in sx	
R =mq	0.00
S =mq	6.61
Vegetale in dx	
R =mq	0.00
S =mq	6.66
Inerbimento sx	
=ml	22.60
Inerbimento dx	
=ml	22.46
Stab.a calce	

R =mq	0.00
S =mq	1.50
Stab. in sito	
R =mq	0.00
S =mq	14.04









# SEZIONE N.V35-16

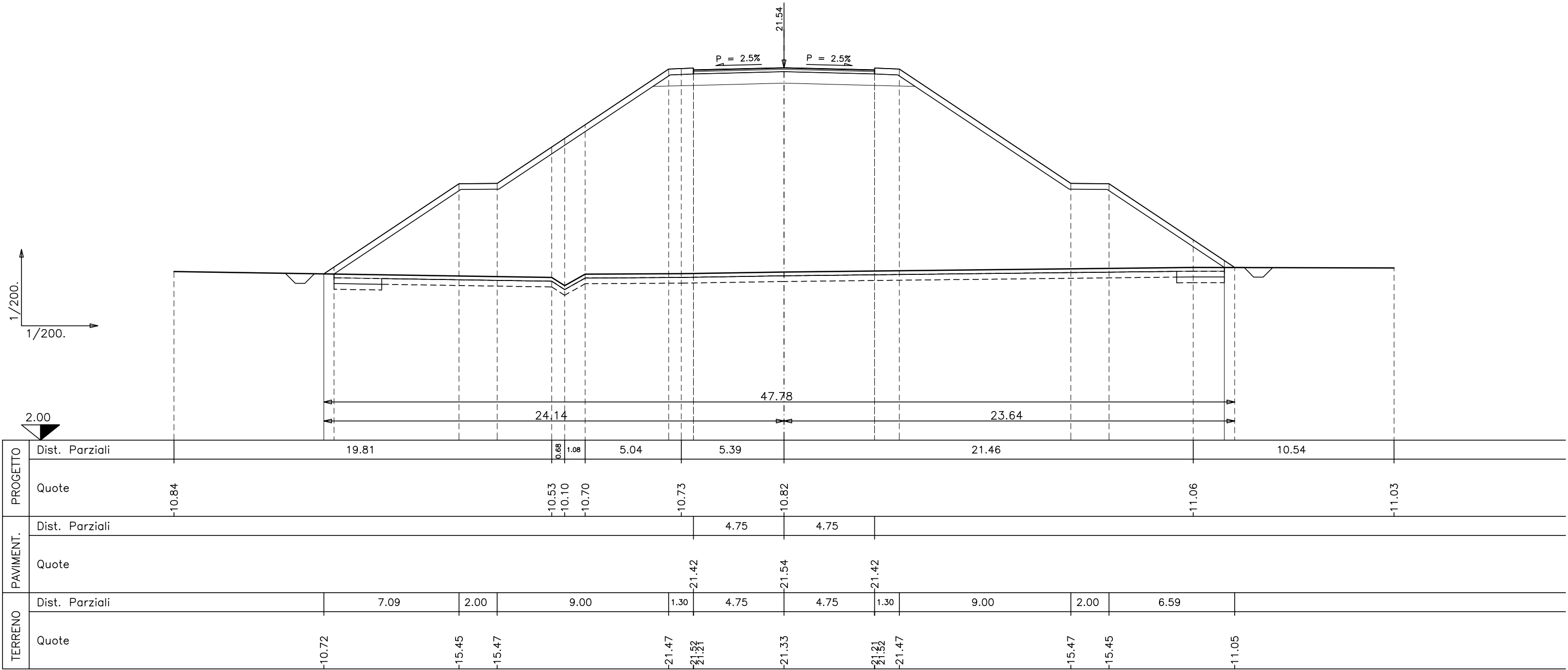
PROG. 476.15  
QP = 21.54

ml 25.00 da sez.n. **V35-15** ← → ml 49.26 a sez.n. **V35-17**

Movimenti di terra	
R1 = mq	315.99
<u>R = mq</u>	<u>315.99</u>
<u>S = mq</u>	<u>0.00</u>
Strato di Usura	
= ml	9.50
Binder	
= ml	9.50
Strato di Base	
R = mq	1.14
S = mq	0.00
Sottofond. strad.	
R = mq	7.67
S = mq	0.00
Fosso in sinistra	
R = mq	0.00

S = mq	0.53
Fosso in destra	
R = mq	0.00
S = mq	0.50
Scotico	
= ml	46.70
Vegetale in sx	
R = mq	0.00
S = mq	6.71
Vegetale in dx	
R = mq	0.00
S = mq	6.53
Inerbimento sx	
= ml	22.95
Inerbimento dx	
= ml	22.04
Stab.a calce	

R = mq	0.00
S = mq	1.50
Stab. in sito	
R = mq	0.00
S = mq	14.01





# SEZIONE N.V35-17

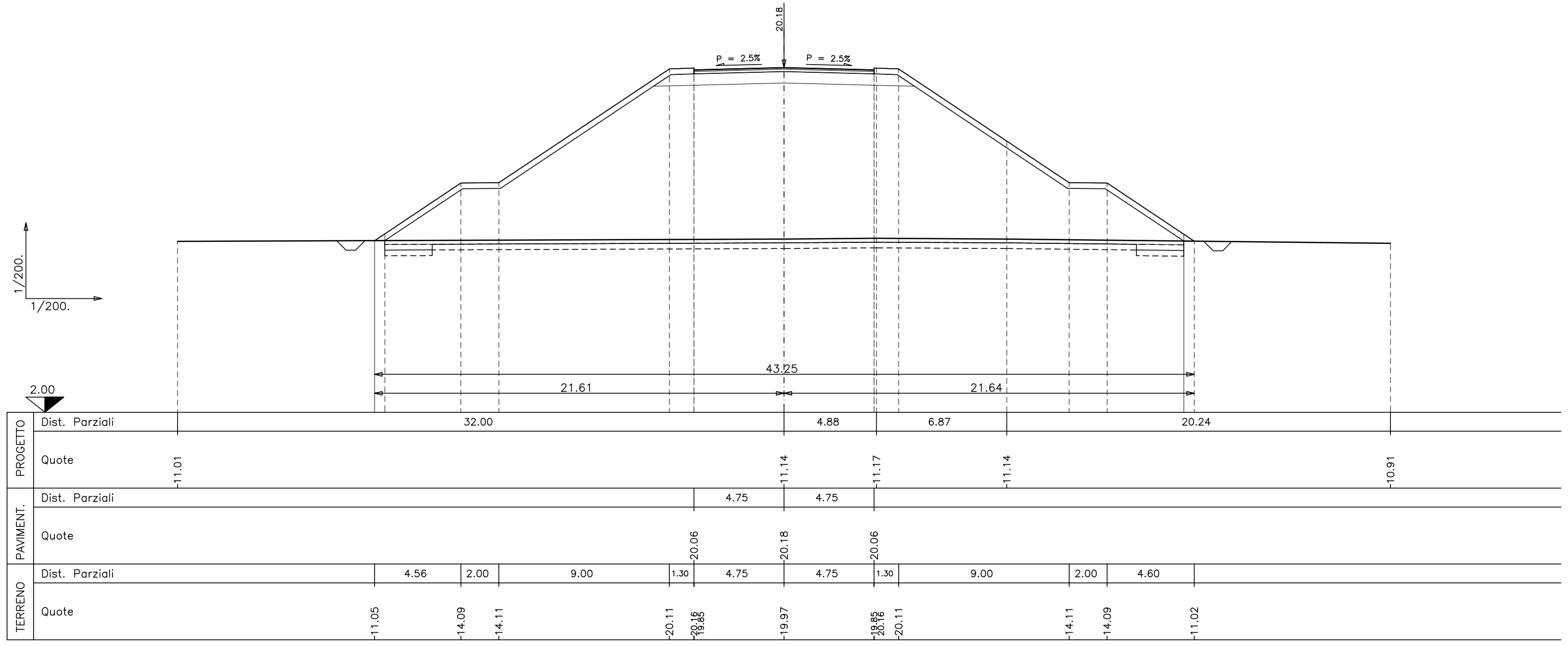
PROG. 525.41  
QP = 20.18

ml 49.26 da sez.n. **V35-16** ← → ml 49.59 a sez.n. **V35-18**

Movimenti di terra	
R1 =mq	240.46
<u>R =mq</u>	<u>240.46</u>
<u>S =mq</u>	<u>0.00</u>
Strato di Usura	
=ml	9.50
Binder	
=ml	9.50
Strato di Base	
R =mq	1.14
S =mq	0.00
Sottofond. strad.	
R =mq	7.67
S =mq	0.00
Fosso in sinistra	
R =mq	0.00
S =mq	0.49

Fosso in destra	
R =mq	0.00
S =mq	0.49
Scotico	
=ml	42.16
Vegetale in sx	
R =mq	0.00
S =mq	5.80
Vegetale in dx	
R =mq	0.00
S =mq	5.81
Inerbimento sx	
=ml	19.90
Inerbimento dx	
=ml	19.64
Stab.a calce	
R =mq	0.00
S =mq	1.50

Stab. in sito	
R =mq	0.00
S =mq	12.65

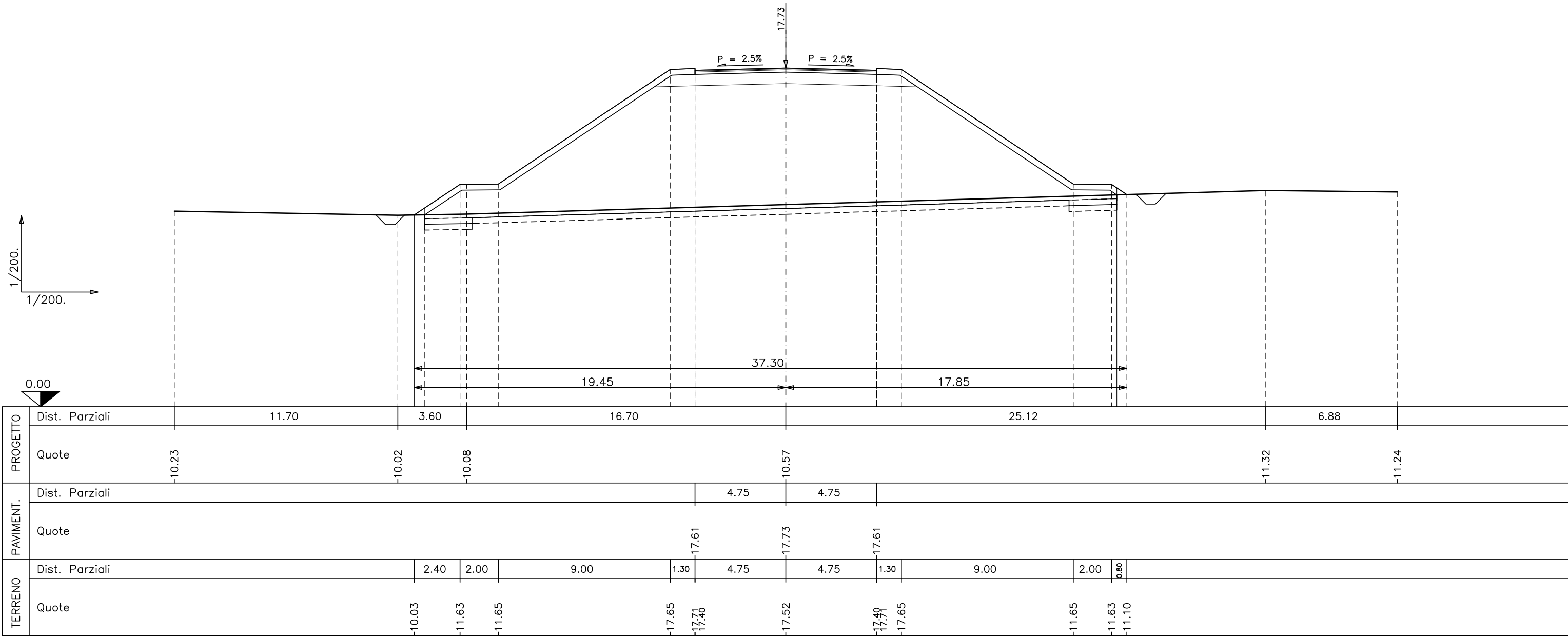


# SEZIONE N.V35-18

PROG. 575.00  
QP = 17.73

ml 49.59 da sez.n. **V35-17** ← → ml 50.00 a sez.n. **V35-19**

Movimenti di terra	R =mq	0.00	S =mq	10.87
R1 =mq	163.66	S =mq		
	<u>R =mq</u>	<u>163.66</u>	Scotico	
	<u>S =mq</u>	<u>0.00</u>	=ml	36.22
Strato di Usura	=ml	9.50	Vegetale in sx	
Binder	=ml	9.50	R =mq	0.00
Strato di Base			S =mq	5.02
R =mq	1.14		Vegetale in dx	
S =mq	0.00		R =mq	0.00
Sottofond. strad.			S =mq	4.45
R =mq	7.67		Inerbimento sx	
S =mq	0.00		=ml	17.31
Fosso in sinistra			Inerbimento dx	
R =mq	0.00		=ml	15.07
S =mq	0.50		Stab.a calce	
Fosso in destra			R =mq	0.00
			S =mq	1.50
			Stab. in sito	
			R =mq	0.00

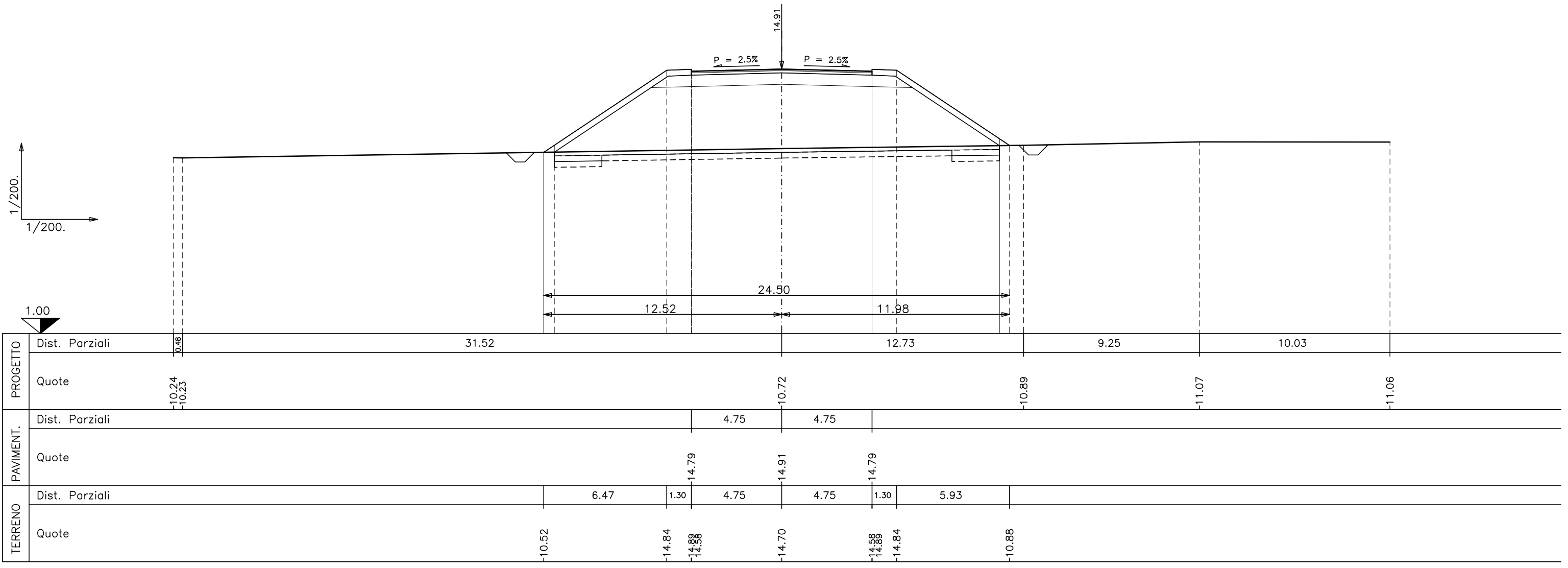


# SEZIONE N.V35-19

PROG. 625.00  
QP = 14.91

ml 50.00 da sez.n. **V35-18** ← → ml 50.00 a sez.n. **V35-20**

Movimenti di terra	=ml	23.42
R1=mq	73.62	
<u>R =mq</u>	<u>73.62</u>	
<u>S =mq</u>	<u>0.00</u>	
Strato di Usura	=ml	9.50
Binder	=ml	9.50
Strato di Base	R =mq	1.14
	S =mq	0.00
Sottofond. strad.	R =mq	7.67
	S =mq	0.00
Fosso in sinistra	R =mq	0.00
	S =mq	0.48
Fosso in destra	R =mq	0.00
	S =mq	0.53
Scotico		
Vegetale in sx	R =mq	0.00
	S =mq	2.64
Vegetale in dx	R =mq	0.00
	S =mq	2.45
Inerbimento sx	=ml	9.38
Inerbimento dx	=ml	8.43
Stab.a calce	R =mq	0.00
	S =mq	1.50
Stab. in sito	R =mq	0.00
	S =mq	7.03



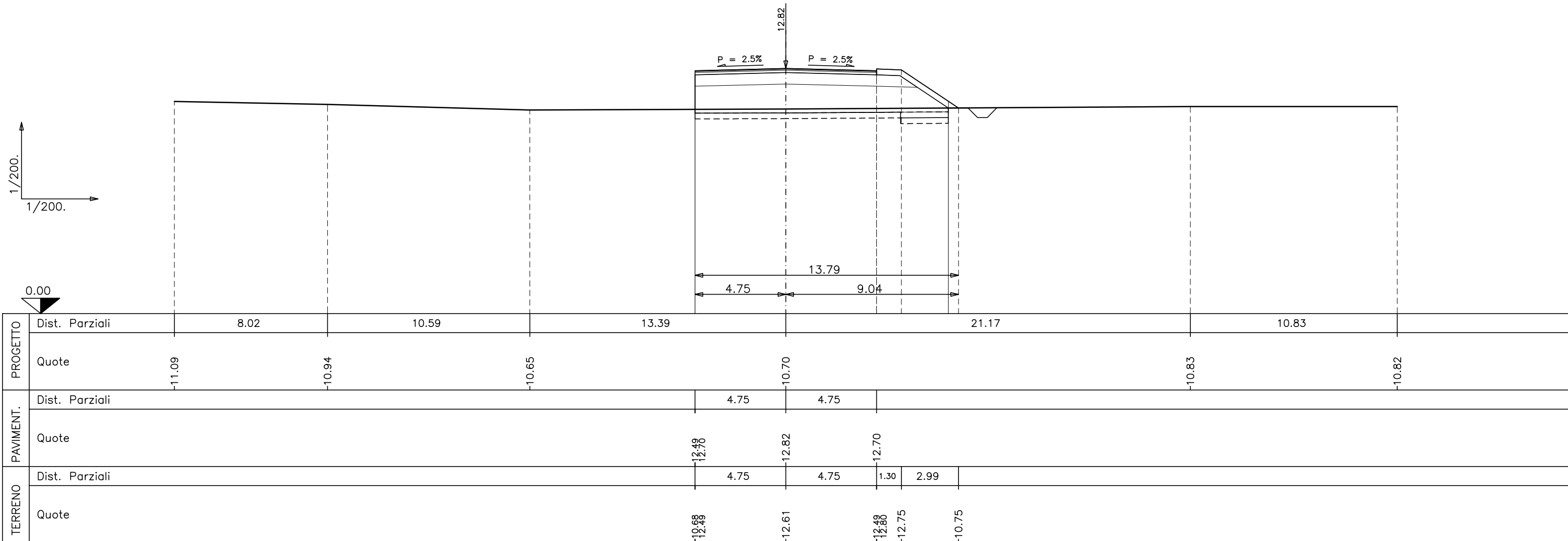
# SEZIONE N.V35-20

PROG. 675.00  
QP = 12.82

ml 50.00 da sez.n. V35-19 ← → ml 11.77 a sez.n. V35-21

Movimenti di terra	
R1 =mq	23.23
<u>R =mq</u>	<u>23.23</u>
<u>S =mq</u>	<u>0.00</u>
Strato di Usura	
=ml	9.50
Binder	
=ml	9.50
Strato di Base	
R =mq	1.14
S =mq	0.00
Sottofond. strad.	
R =mq	6.68
S =mq	0.00
Fosso in destra	
R =mq	0.00
S =mq	0.51
Scotico	
=ml	13.26
Vegetale in dx	
R =mq	0.00
S =mq	1.39

Inerbimento sx	
=ml	9.38
Inerbimento dx	
=ml	4.90
Stab.a calce	
R =mq	0.00
S =mq	0.75
Stab. in sito	
R =mq	0.00
S =mq	3.98



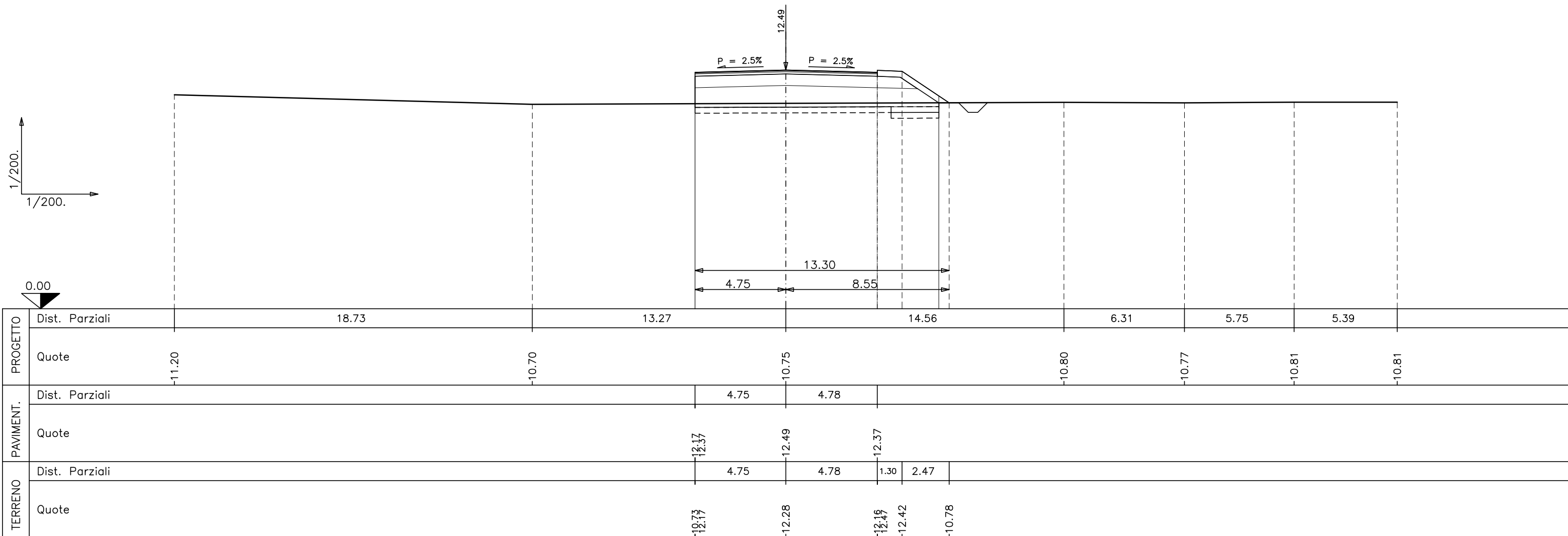
# SEZIONE N.V35-21

PROG. 686.77  
QP = 12.49

ml 11.77 da sez.n. **V35-20** ← → ml 38.23 a sez.n. **V35-22**

Movimenti di terra	
R1 =mq	18.29
<u>R =mq</u>	<u>18.29</u>
<u>S =mq</u>	<u>0.00</u>
Strato di Usura	
=ml	9.53
Binder	
=ml	9.53
Strato di Base	
R =mq	1.14
S =mq	0.00
Sottofond. strad.	
R =mq	6.68
S =mq	0.00
Fosso in destra	
R =mq	0.00
S =mq	0.50
Scotico	
=ml	12.76
Vegetale in dx	
R =mq	0.00
S =mq	1.19

Inerbimento dx	
=ml	4.27
Stab.a calce	
R =mq	0.00
S =mq	0.75
Stab. in sito	
R =mq	0.00
S =mq	3.83



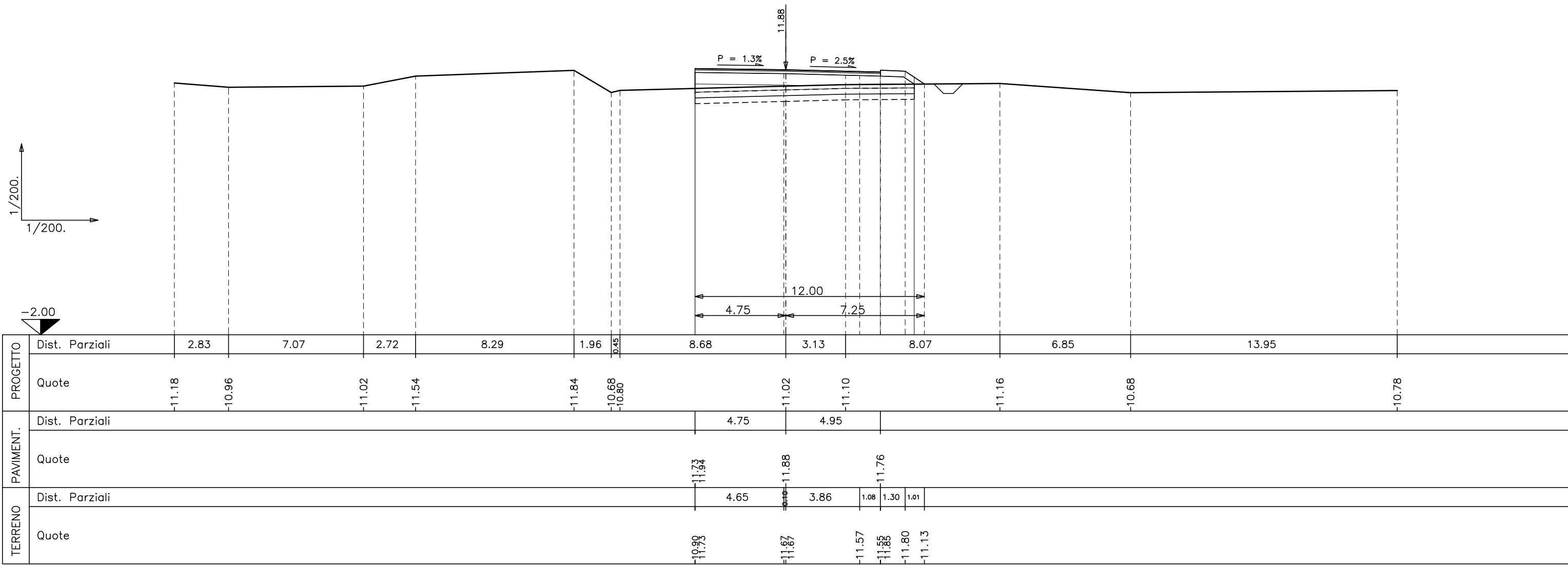
# SEZIONE N.V35-22

PROG. 725.00  
QP = 11.88

ml 38.23 da sez.n. V35-21 ← → ml 50.00 a sez.n. V35-23

Movimenti di terra	
R1=mq	3.46
R2=mq	2.20
R3=mq	1.75
<u>R =mq</u>	<u>7.42</u>
<u>S =mq</u>	<u>0.00</u>
Strato di Usura	
=ml	9.70
Binder	
=ml	9.70
Strato di Base	
R =mq	1.16
S =mq	0.00
Sottofond. strad.	
R =mq	6.04
S =mq	0.00
Fosso in destra	
R =mq	0.00
S =mq	0.51
Scotico	
=ml	11.47
Vegetale in dx	

R =mq	0.00
S =mq	0.67
Inerbimento dx	
=ml	2.51
Stab.a calce	
R =mq	0.00
S =mq	3.44
Stab. in sito	
R =mq	0.00
S =mq	3.44



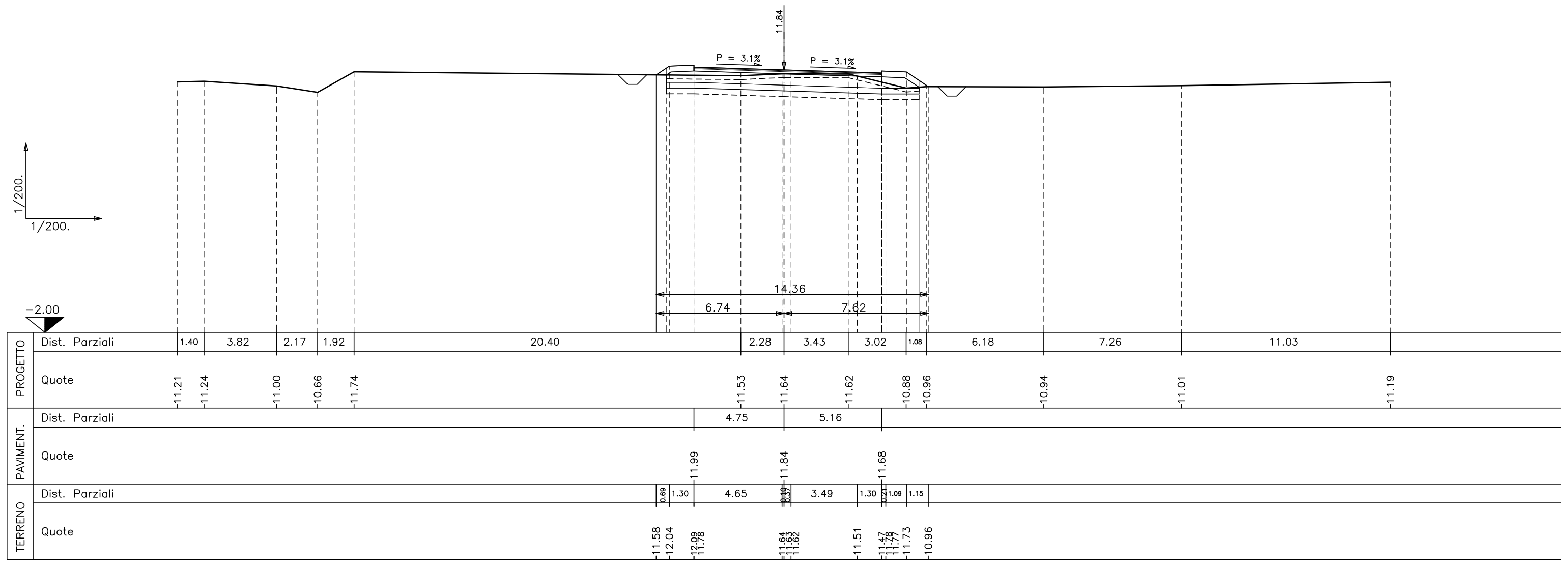
PROGETTO	Dist. Parziali	2.83	7.07	2.72	8.29	1.96	0.45	8.68	3.13	8.07	6.85	13.95
	Quote	-11.18	-10.96	-11.02	-11.54	-11.84	-10.68	-10.80	-11.02	-11.10	-11.16	-10.68
PAVIMENT.	Dist. Parziali							4.75	4.95			
	Quote							-11.73	-11.88	-11.76		
TERRENO	Dist. Parziali							4.65	3.86	1.08	1.30	1.01
	Quote							-10.99	-11.67	-11.57	-11.85	-11.80

# SEZIONE N.V35-23

PROG. 775.00  
QP = 11.84

ml 50.00 da sez.n. **V35-22** ← → ml 50.00 a sez.n. **V35-24**

Movimenti di terra		R =mq	0.00	
R1=	mq	1.50	S =mq	0.50
R2=	mq	0.31	Scotico	
R3=	mq	1.29	=ml	13.33
<hr/>		R =mq	3.10	
S1=	mq	0.01	Vegetale in sx	
S2=	mq	0.19	R =mq	0.00
<hr/>		S =mq	0.20	
Strato di Usura		S =mq	0.56	
=ml	9.91	Vegetale in dx		
Binder		R =mq	0.00	
=ml	9.91	S =mq	0.73	
Strato di Base		Inerbimento sx		
R =mq	1.19	=ml	2.45	
S =mq	0.00	Inerbimento dx		
Sottofond. strad.		=ml	2.69	
R =mq	7.69	Stab.a calce		
S =mq	0.00	R =mq	0.00	
Fosso in sinistra		S =mq	4.00	
R =mq	0.00	Stab. in sito		
S =mq	0.52	R =mq	0.00	
Fosso in destra		S =mq	4.00	



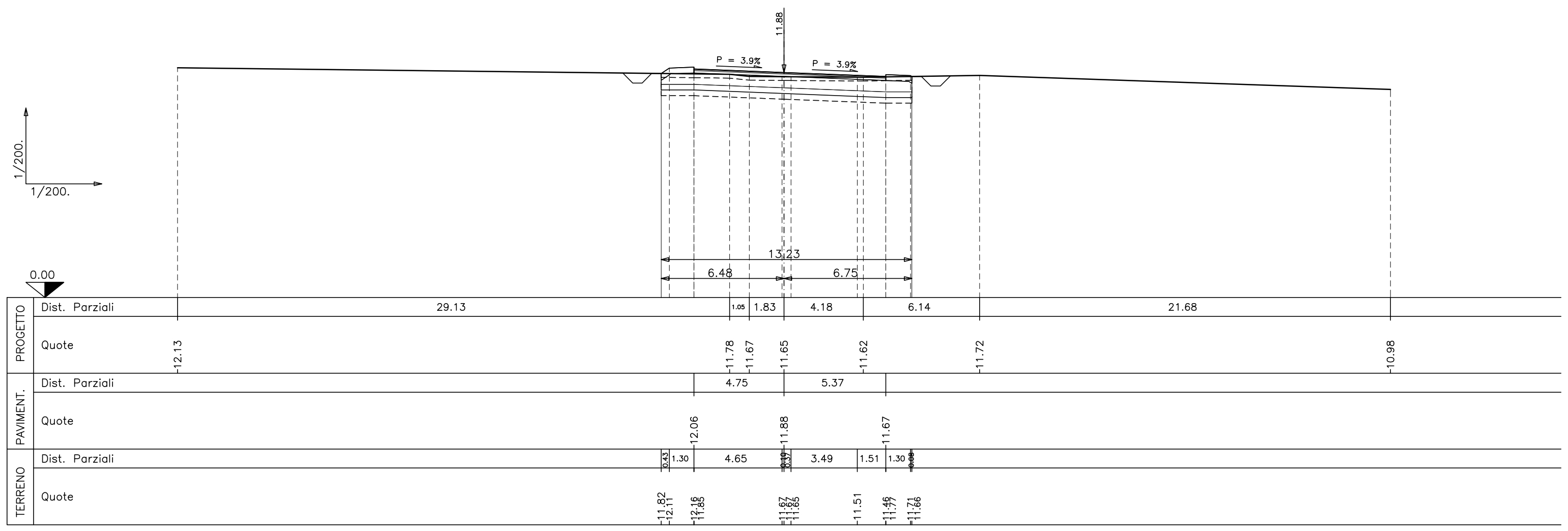
# SEZIONE N.V35-24

PROG. 825.00  
QP = 11.88

ml 50.00 da sez.n. **V35-23** ← → ml 50.00 a sez.n. **V35-25**

Movimenti di terra	
R1=mq	0.64
R2=mq	0.00
R3=mq	0.11
<u>R =mq</u>	<u>0.76</u>
S1=mq	0.20
S2=mq	0.22
<u>S =mq</u>	<u>0.42</u>
Strato di Usura	
=ml	10.12
Binder	
=ml	10.12
Strato di Base	
R =mq	1.22
S =mq	0.00
Sottofond. strad.	
R =mq	7.75
S =mq	0.00
Fosso in sinistra	
R =mq	0.00
S =mq	0.52
Fosso in destra	
R =mq	0.00
S =mq	0.53

Scotico	
=ml	13.23
Vegetale in sx	
R =mq	0.00
S =mq	0.56
Vegetale in dx	
R =mq	0.00
S =mq	0.43
Inerbimento sx	
=ml	2.13
Inerbimento dx	
=ml	1.39
Stab.a calce	
R =mq	0.00
S =mq	3.97
Stab. in sito	
R =mq	0.00
S =mq	3.97





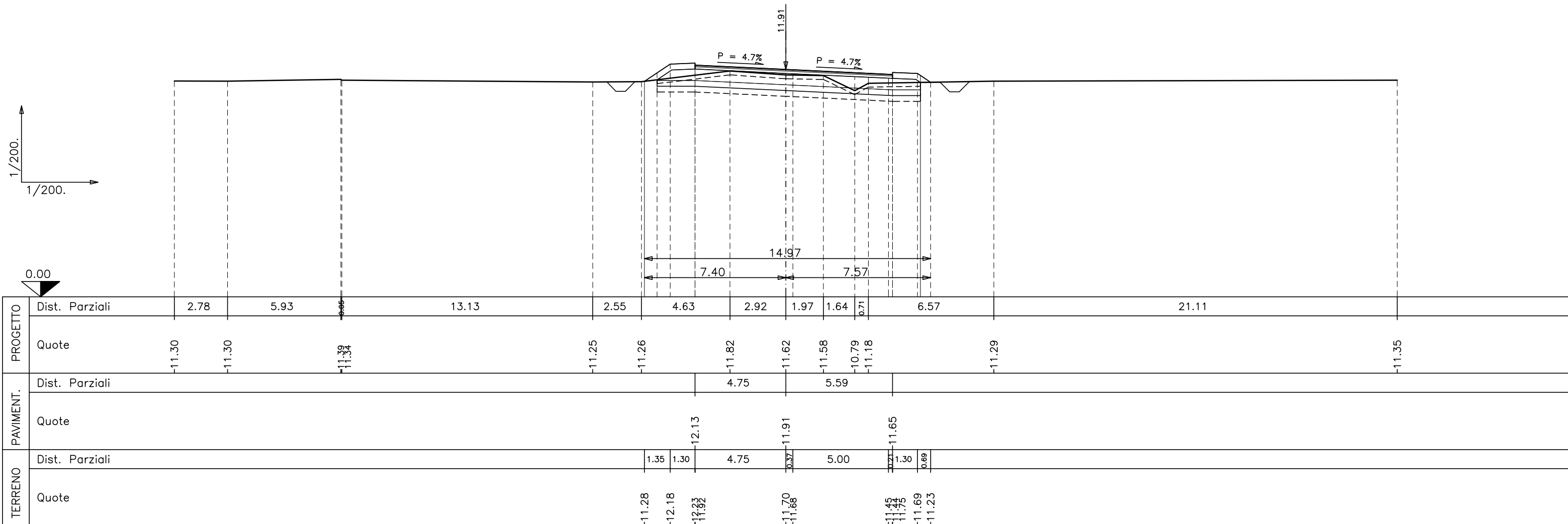
# SEZIONE N.V35-25

PROG. 875.00  
QP = 11.91

ml 50.00 da sez.n. **V35-24** ← → ml 53.83 a sez.n. **V35-26**

Movimenti di terra	=ml	13.79
R1=mq	1.86	
R2=mq	1.38	
R3=mq	0.87	
<u>R =mq</u>	<u>4.11</u>	
<u>S =mq</u>	<u>0.00</u>	
Strato di Usura	=ml	10.34
Binder	=ml	10.34
Strato di Base		
R =mq	1.24	
S =mq	0.00	
Sottofond. strad.		
R =mq	7.95	
S =mq	0.00	
Fosso in sinistra		
R =mq	0.00	
S =mq	0.49	
Fosso in destra		
R =mq	0.00	
S =mq	0.53	
Scotico		

Vegetale in sx	R =mq	0.00
	S =mq	0.77
Vegetale in dx	R =mq	0.00
	S =mq	0.56
Inerbimento sx	=ml	3.23
Inerbimento dx	=ml	2.13
Stab.a calce	R =mq	0.00
	S =mq	4.14
Stab. in sito	R =mq	0.00
	S =mq	4.14



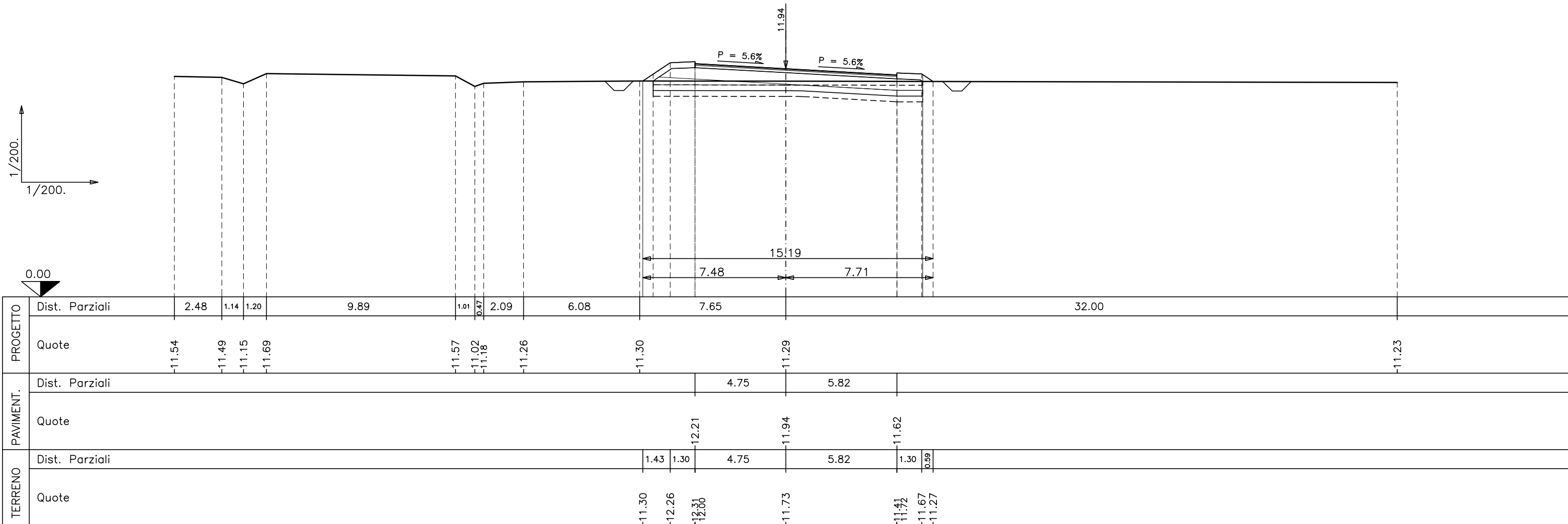
# SEZIONE N.V35-26

PROG. 928.83  
QP = 11.94

ml 53.83 da sez.n. **V35-25** ← → ml 50.02 a sez.n. **V35-27**

Movimenti di terra	
R1 =mq	7.03
<u>R =mq</u>	<u>7.03</u>
<u>S =mq</u>	<u>0.00</u>
Strato di Usura	
=ml	10.57
Binder	
=ml	10.57
Strato di Base	
R =mq	1.27
S =mq	0.00
Sottofond. strad.	
R =mq	7.93
S =mq	0.00
Fosso in sinistra	
R =mq	0.00
S =mq	0.49
Fosso in destra	
R =mq	0.00
S =mq	0.49
Scotico	
=ml	14.11
Vegetale in sx	

R =mq	0.00
S =mq	0.82
Vegetale in dx	
R =mq	0.00
S =mq	0.52
Inerbimento sx	
=ml	3.33
Inerbimento dx	
=ml	2.01
Stab.a calce	
R =mq	0.00
S =mq	4.23
Stab. in sito	
R =mq	0.00
S =mq	4.23



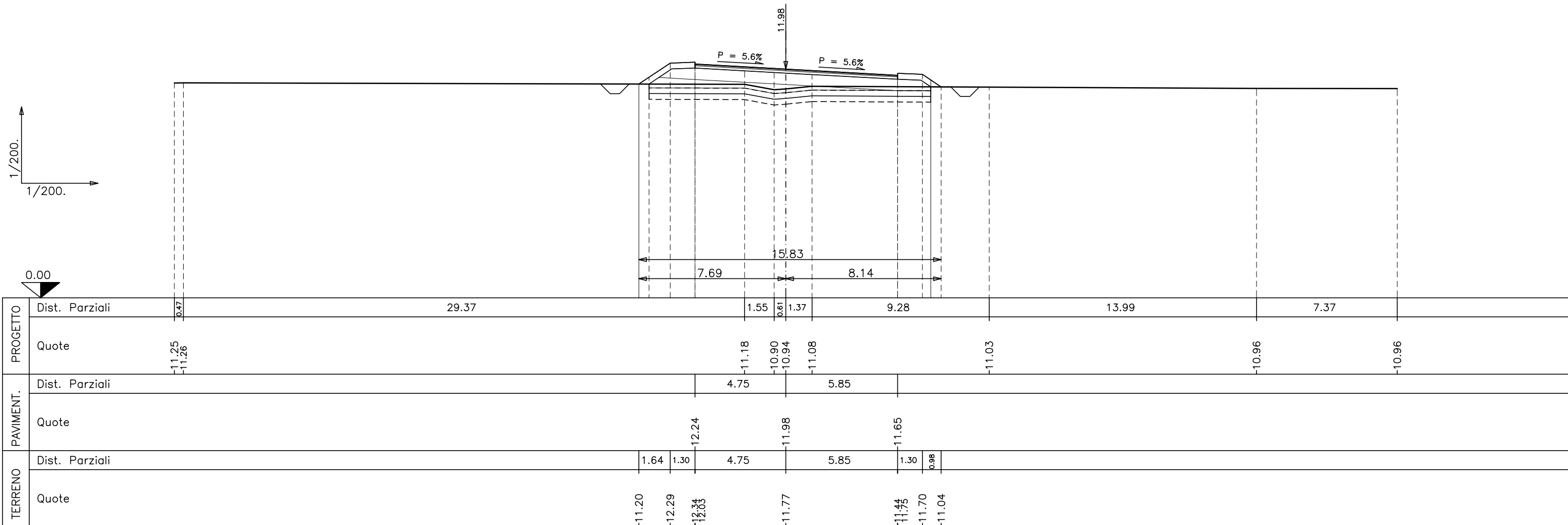
# SEZIONE N.V35-27

PROG. 978.85  
QP = 11.98

ml 50.02 da sez.n. **V35-26** ← → ml 50.02 a sez.n. **V35-28**

Movimenti di terra	
R =mq	10.59
<hr/>	
R =mq	10.59
<hr/>	
S =mq	0.00
<hr/>	
Strato di Usura	
=ml	10.60
Binder	
=ml	10.60
Strato di Base	
R =mq	1.27
S =mq	0.00
Sottofond. strad.	
R =mq	8.08
S =mq	0.00
Fosso in sinistra	
R =mq	0.00
S =mq	0.51
Fosso in destra	
R =mq	0.00
S =mq	0.49
Scotico	
=ml	14.74
Vegetale in sx	

R =mq	0.00
S =mq	0.90
Vegetale in dx	
R =mq	0.00
S =mq	0.66
Inerbimento sx	
=ml	3.59
Inerbimento dx	
=ml	2.48
Stab.a calce	
R =mq	0.00
S =mq	4.42
Stab. in sito	
R =mq	0.00
S =mq	4.42



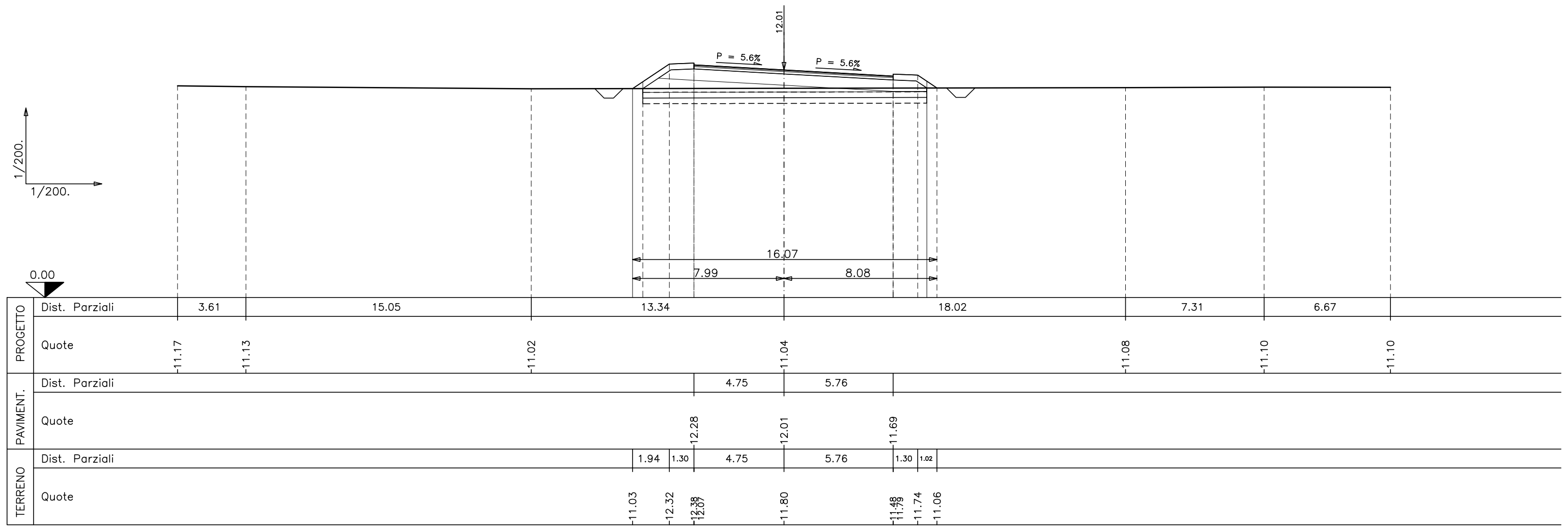
# SEZIONE N.V35-28

PROG. 1028.86  
QP = 12.01

ml 50.02 da sez.n. **V35-27** ← → ml 36.14 a sez.n. **V35-29**

Movimenti di terra	R =mq	0.00
R1=	mq	11.88
<hr/>		
R =mq	11.88	
<hr/>		
S =mq	0.00	
<hr/>		
Strato di Usura	=ml	10.51
Binder	=ml	10.51
Strato di Base	R =mq	1.26
	S =mq	0.00
Sottofond. strad.	R =mq	8.03
	S =mq	0.00
Fosso in sinistra	R =mq	0.00
	S =mq	0.50
Fosso in destra	R =mq	0.00
	S =mq	0.50
Scotico	=ml	14.98
Vegetale in sx	R =mq	0.00
	S =mq	4.50

R =mq	0.00	
S =mq	1.01	
Vegetale in dx	R =mq	0.00
	S =mq	0.67
Inerbimento sx	=ml	3.95
Inerbimento dx	=ml	2.52
Stab.a calce	R =mq	0.00
	S =mq	4.50
Stab. in sito	R =mq	0.00
	S =mq	4.50

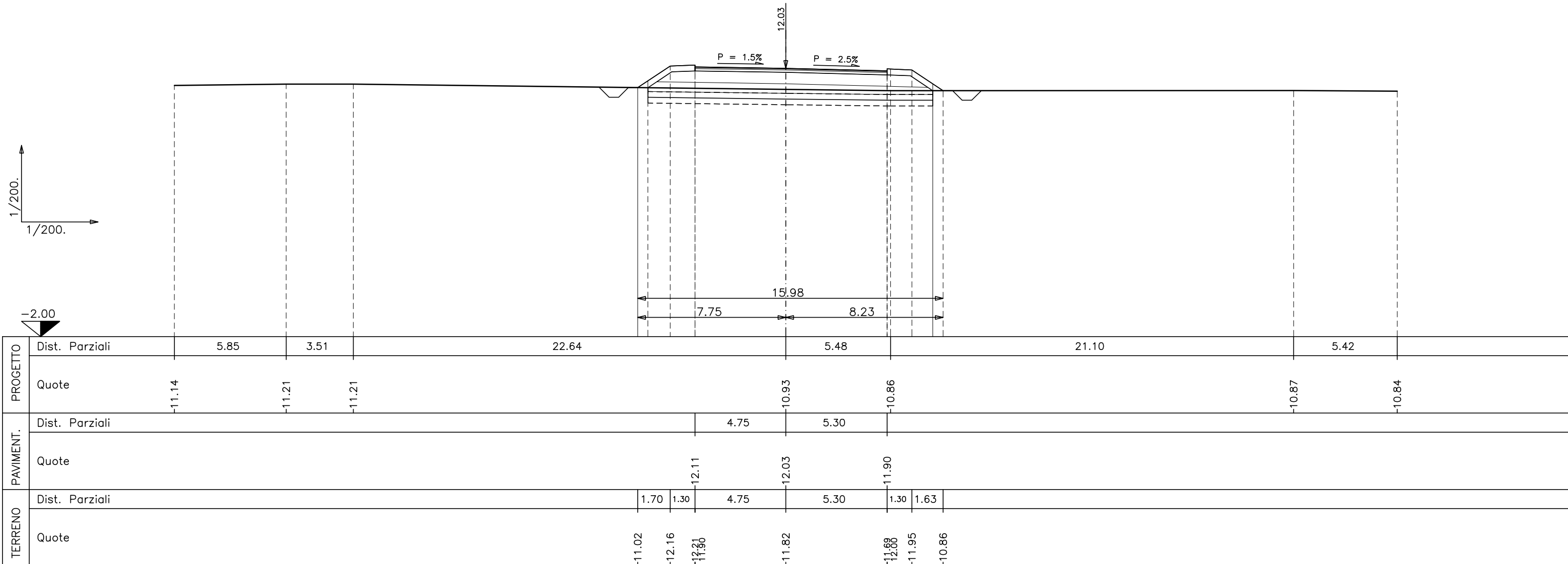


# SEZIONE N.V35-29

PROG. 1065.00  
QP = 12.03

ml 36.14 da sez.n. **V35-28** ← → ml 36.12 a sez.n. **V35-30**

Movimenti di terra	=ml	14.91
R1=mq	13.72	
<u>R =mq</u>	<u>13.72</u>	
<u>S =mq</u>	<u>0.00</u>	
Strato di Usura	=ml	10.05
Binder	=ml	10.05
Strato di Base		
R =mq	1.21	
S =mq	0.00	
Sottofond. strad.		
R =mq	7.91	
S =mq	0.00	
Fosso in sinistra		
R =mq	0.00	
S =mq	0.52	
Fosso in destra		
R =mq	0.00	
S =mq	0.50	
Scotico		
Vegetale in sx		
R =mq	0.00	
S =mq	0.92	
Vegetale in dx		
R =mq	0.00	
S =mq	0.89	
Inerbimento sx	=ml	3.65
Inerbimento dx	=ml	3.26
Stab.a calce		
R =mq	0.00	
S =mq	4.47	
Stab. in sito		
R =mq	0.00	
S =mq	4.47	

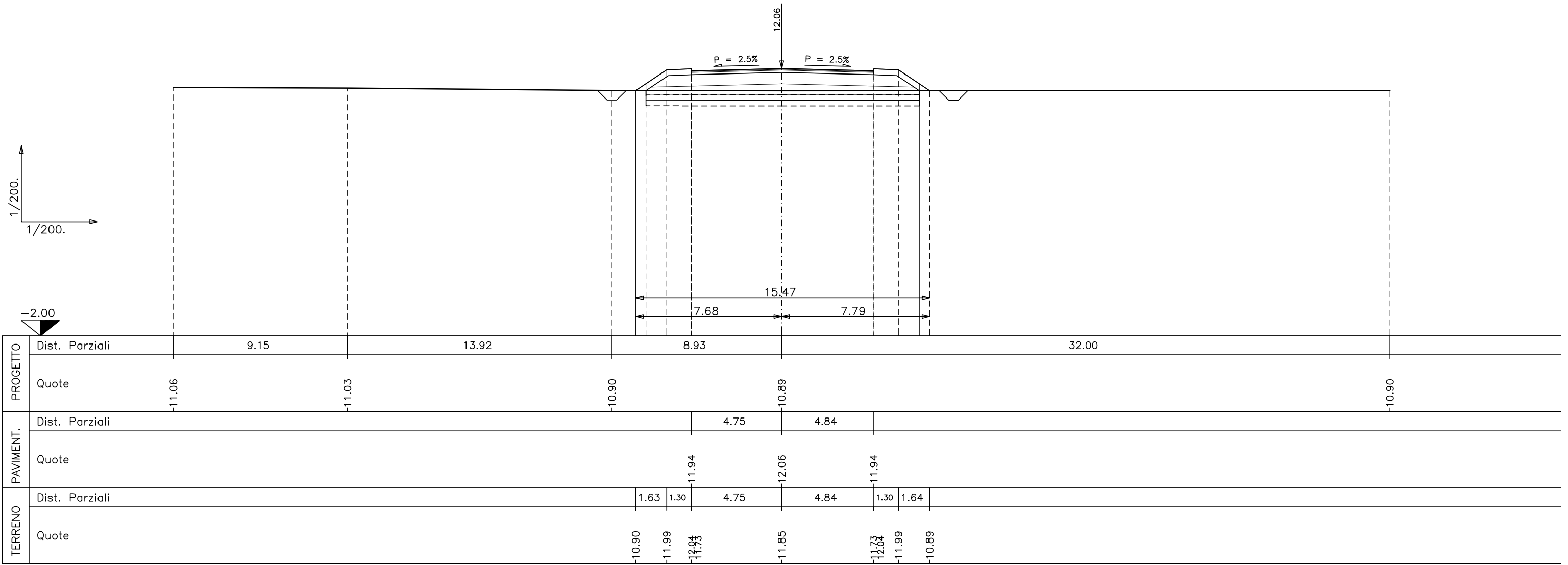


# SEZIONE N.V35-30

PROG. 1101.12  
QP = 12.06

ml 36.12 da sez.n. **V35-29** ← → ml 46.83 a sez.n. **V35-31**

Movimenti di terra	=ml	14.39
R1=mq	13.33	
<u>R =mq</u>	<u>13.33</u>	
<u>S =mq</u>	<u>0.00</u>	
Strato di Usura	=ml	9.59
Binder	=ml	9.59
Strato di Base	R =mq	1.15
	S =mq	0.00
Sottofond. strad.	R =mq	7.72
	S =mq	0.00
Fosso in sinistra	R =mq	0.00
	S =mq	0.50
Fosso in destra	R =mq	0.00
	S =mq	0.50
Scotico		
Vegetale in sx	R =mq	0.00
	S =mq	0.90
Vegetale in dx	R =mq	0.00
	S =mq	0.90
Inerbimento sx	=ml	3.58
Inerbimento dx	=ml	3.27
Stab.a calce	R =mq	0.00
	S =mq	4.32
Stab. in sito	R =mq	0.00
	S =mq	4.32



# SEZIONE N.V35-31

PROG. 1147.94  
QP = 12.09

ml 46.83 da sez.n. **V35-30** ← → ml 30.00 a sez.n. **V35-32**

Movimenti di terra	=ml	27.74
R1=mq	33.07	
<u>R =mq</u>	<u>33.07</u>	
<u>S =mq</u>	<u>0.00</u>	
Strato di Usura	=ml	13.91
Binder	=ml	13.91
Strato di Base		
R =mq	1.67	
S =mq	0.00	
Sottofond. strad.		
R =mq	17.12	
S =mq	0.00	
Fosso in sinistra		
R =mq	0.00	
S =mq	0.52	
Fosso in destra		
R =mq	0.00	
S =mq	0.50	
Scotico		
Vegetale in sx		
R =mq	0.00	
S =mq	1.00	
Vegetale in dx		
R =mq	0.00	
S =mq	1.02	
Inerbimento sx	=ml	3.93
Inerbimento dx	=ml	3.67
Stab.a calce		
R =mq	0.00	
S =mq	8.32	
Stab. in sito		
R =mq	0.00	
S =mq	8.32	

