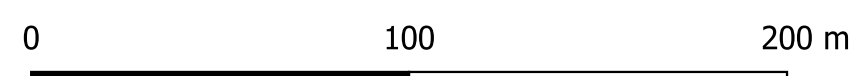




1:2'000



### LEGENDA

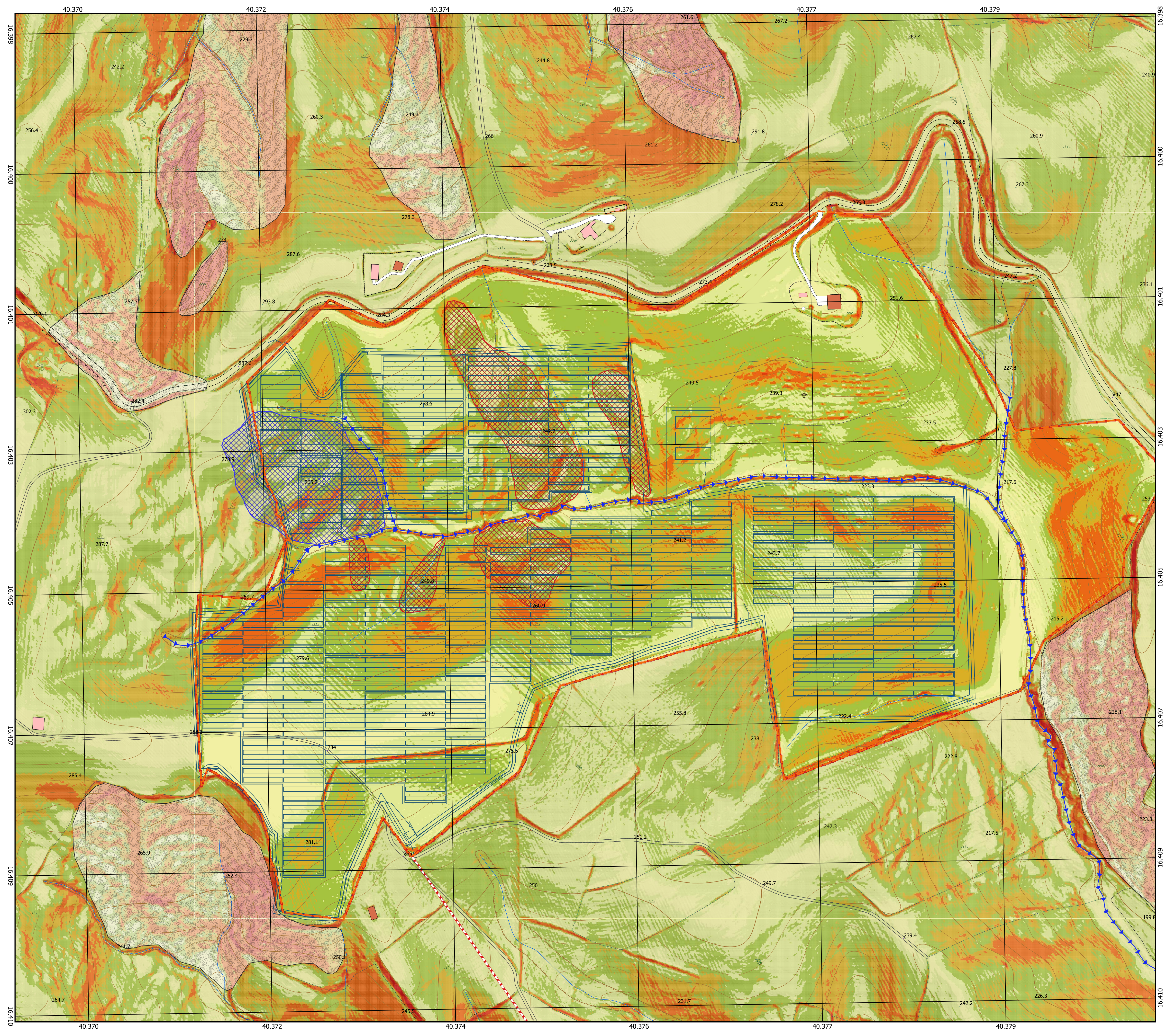
#### Elementi geomorfologici

- Corpo di frana superficiale
- Corpo di frana antica
- Aree calanchizzate
- Canali in erosione

#### Carta delle pendenze

- Classe di pendenza (°)
- <= 5.00
  - 5.00 - 10.00
  - 10.00 - 15.00
  - 15.00 - 20.00
  - 20.00 - 30.00
  - 30.00 - 40.00
  - > 40.00

- Cavidotto di riconsegna
- Delimitazione area di impianto



"SERRA CARUSO MOR"

1	PROGETTO REV 00	MR	11/21		
REV	DESCRIZIONE E REVISIONE			Emesso	

 Via della Piana 1 - 00100 - Palermo email: info@gvcgroup.it website: www.gvcgroup.it C.F. e P.IVA 01737020817 P.I.E. 00000000817	<b>Nuova Atlantide soc. coop. a r.l.</b> Località Palazzo sic - 70011 Accefara - Salerno email: info@nuovaatlantide.com website: www.nuovaatlantide.com C.F. e P.IVA 01737020817 P.I.E. 00000000817	<b>Dott. Antonio Bruscella</b> Piazza Alcide De Gasperi 17 - 85100 - Potenza email: antonio@bruscella.it P.IVA 04828280817	<b>Dott. agr. Paolo Castelli</b> Viale Croce Rossa 25 - 95144 - Palermo email: paolo@paolocastelli.it P.IVA 04828280817
--	--	---	--

<b>AMBRA SOLARE 17 s.r.l.</b> Via XX Settembre n.1 - 00187 ROMA, Italia ambra@ambra17.it C.F. e P.IVA 09481910920	<b>POWERDIS s.r.l.</b> Via Tevere, 41 - 00198 ROMA, Italia www.powerdis.com	
--	---	--

Comune: <b>COMUNE DI CRACO (MT)</b>	COD. RIF: <b>G/139/02/A/01/PD</b>
Oggetto: <b>PROGETTO DEFINITIVO</b> <b>RELAZIONE GEOLOGICA</b> <b>Carta Geomorfologica</b>	ELABORATO: <b>FILE</b> Categoria: <b>N.°</b> PD: <b>Scali</b>
<h1>A.2.4</h1>	