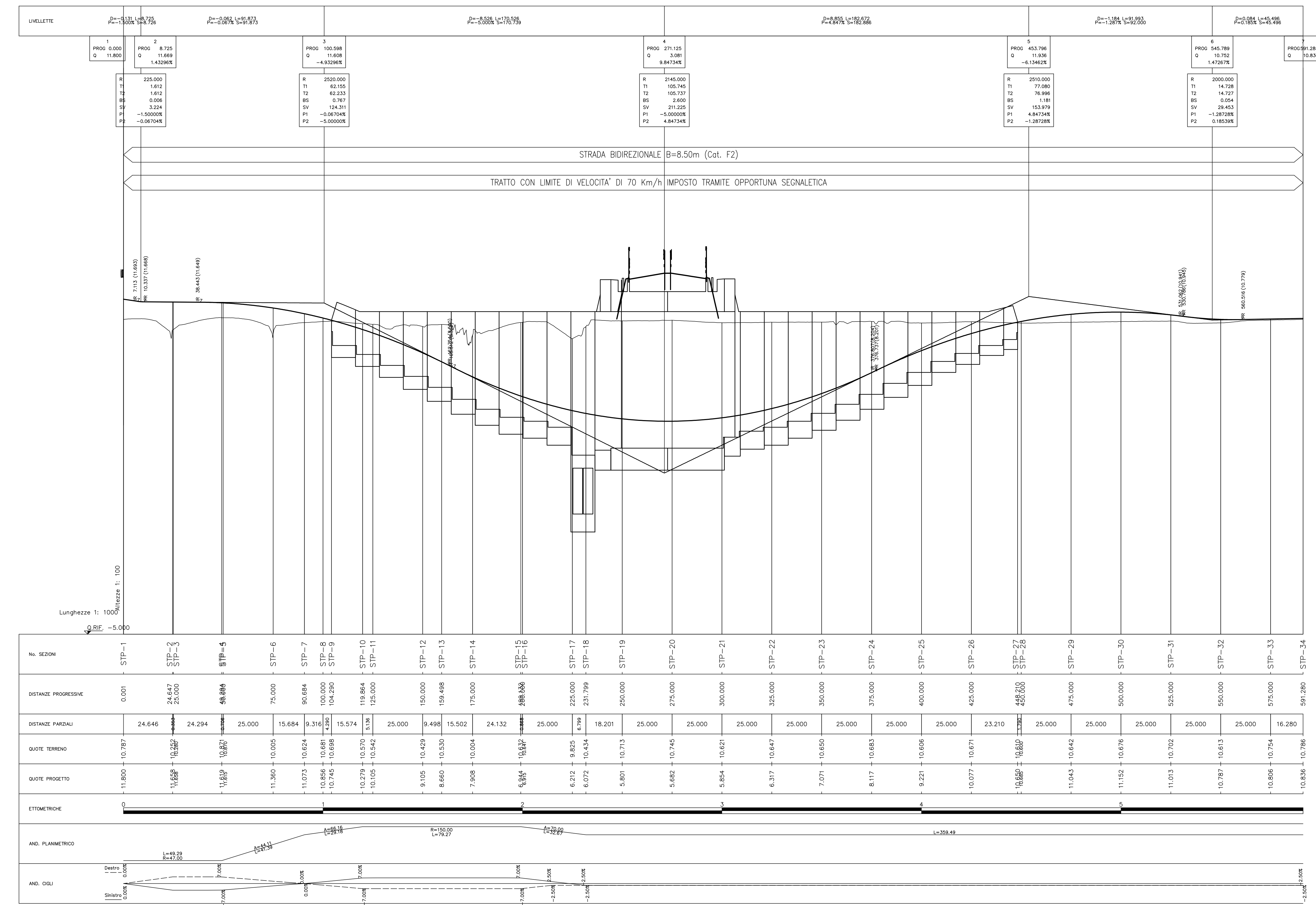


PROFILO LONGITUDINALE 1:1000



NO. SEZIONI	STP-1	STP-2	STP-3	STP-4	STP-5	STP-6	STP-7	STP-8	STP-9	STP-10	STP-11	STP-12	STP-13	STP-14	STP-15	STP-16	STP-17	STP-18	STP-19	STP-20	STP-21	STP-22	STP-23	STP-24	STP-25	STP-26	STP-27	STP-28	STP-29	STP-30	STP-31	STP-32	STP-33	STP-34
DISTANZE PROGRESSIVE	0.001	24.647	25.000	49.884	75.000	80.864	100.000	104.290	119.864	125.000	150.000	159.498	172.000	188.864	225.000	229.799	250.000	275.000	300.000	325.000	350.000	375.000	400.000	425.000	448.710	450.000	475.000	500.000	525.000	550.000	575.000	591.280		
DISTANZE PARZIALI	24.646	24.294	25.000	15.884	9.316	15.574	25.000	9.498	15.502	24.132	25.000	6.799	18.201	25.000	25.000	25.000	25.000	25.000	25.000	25.000	25.000	25.000	25.000	25.000	23.210	25.000	25.000	25.000	25.000	25.000	16.280			
QUOTE TERRENO	10.787	10.287	10.287	10.287	10.005	10.624	10.681	10.681	10.570	10.542	10.429	10.530	10.004	10.632	10.625	10.434	10.713	10.745	10.621	10.647	10.650	10.683	10.696	10.671	10.650	10.650	10.642	10.676	10.702	10.673	10.754	10.836		
QUOTE PROGETTO	11.800	11.658	11.658	11.658	11.362	11.073	10.742	10.570	10.542	10.429	10.429	10.530	10.004	10.632	10.625	10.434	10.713	10.745	10.621	10.647	10.650	10.683	10.696	10.671	10.650	10.650	11.043	11.152	11.073	10.787	10.860	10.786		
ETIMOTICHE	0	1	1	1	1	1	1	1	1	1	1	1	1	1	1	1	1	1	1	1	1	1	1	1	1	1	1	1	1	1	1	1		
AND. PLANIMETRICO	L=100.00 L=79.27 L=39.49																																	
AND. CGLI	L=45.29 L=34.71																																	

**LEGENDA**

\_Q\_RIF\_ = QUOTA DI RIFERIMENTO

**LEGENDA**

PROG = Progressiva  
Q = Quota Vertice  
R = Raggio  
T1 = Tangente precedente  
T2 = Tangente successiva  
P1 = Pendenza precedente  
P2 = Pendenza successiva  
SV = Sviluppo curva  
BS = Freccia

**ELABORATI DI RIFERIMENTO**

PD\_0\_000\_0000\_0\_GE\_KT\_01 - ELENCO NORMATIVE DI RIFERIMENTO  
 PD\_0\_000\_0000\_0\_GE\_KT\_02 - VITA UTILE E CLASSI D'USO DELLE OPERE  
 PD\_0\_V00\_05T00\_0\_CM\_ST\_01 - SEZIONI TIPO - VIABILITA' CATEGORIA F2, Tavola 1/2  
 PD\_0\_V00\_05T00\_0\_CM\_ST\_02 - SEZIONI TIPO - VIABILITA' CATEGORIA F2, Tavola 2/2  
 PD\_0\_V00\_05T00\_0\_CM\_TP\_04 - SOTTOVIA - PAZZOLA IMPIANTO DI SOLLEVAMENTO

**CARATTERISTICHE DEI MATERIALI**

PER CARATTERISTICHE DEI MATERIALI VEDERE ELABORATO:  
 PD\_0\_000\_0000\_0\_GE\_TB\_01 - TABELLA MATERIALI E CLASSI DI ESPOSIZIONE CALCESTRUZZO

**NOTE**

\_TUTTE LE MISURE SONO ESPRESSE IN METRI  
 \_TUTTE LE QUOTE ALTIMETRICHE SONO ESPRESSE IN METRI s.l.m.  
 \_TUTTI GLI ANGOLI SONO ESPRESI IN GRADI SESSADESIMALI

IL CONCEDENTE: Regione Emilia-Romagna

IL CONCESSIONARIO: ARC AUTOSTRADA REGIONALE CISPADANA

**AUTOSTRADA REGIONALE CISPADANA DAL CASELLO DI REGGIOLO-ROLO SULLA A22 AL CASELLO DI FERRARA SUD SULLA A13**

CODICE C.U.P. E81808000600009

**PROGETTO DEFINITIVO**

ASSE AUTOSTRADALE (COMPRESIVO DEGLI INTERVENTI LOCALI DI COLLEGAMENTO VIARIO AL SISTEMA AUTOSTRADALE)

PROGETTAZIONE STRADALE  
 VIABILITA' INTERFERITA  
 V36 - SOTTOVIA VIA QUATTRO TORRI  
 PROFILO LONGITUDINALE E DIAGRAMMA DI VISUALE LIBERA E DI VELOCITA' TAV.1/2

IL PROGETTISTA: PIACENTINI INGEGNERI S.r.l. Ing. Luca Piacentini, Albo Ing. Bologna n° 4152

RESPONSABILE INTEGRAZIONE PRESTAZIONI SPECIALISTICHE: Ing. Emilio Salsi, Albo Ing. Reggio Emilia n° 945

IL CONCESSIONARIO: Autostada Regionale Cispadana S.p.A. L. VESCIANTI, G. VENTURINI, G. VENTURINI

G									
F									
E									
D									
C									
B									
A	17.04.2012	Emissione		Manfredini	Piacentini	Salsi			
REVISIONI	DATA	DESCRIZIONE	REDAZIONE	CONTROLLI	APPROVAZIONE				
IDENTIFICAZIONE ELABORATO									
NUM. PROSP.	FOGLIO	GRUPPO	CODICE STRADA	INTE. STRADA	PROGETTO	REDAZIONE	APPROVAZIONE	DATA	SCALE
1/1	0	V36	V36	F1	01	01	01	17.04.2012	1:1000/1:100