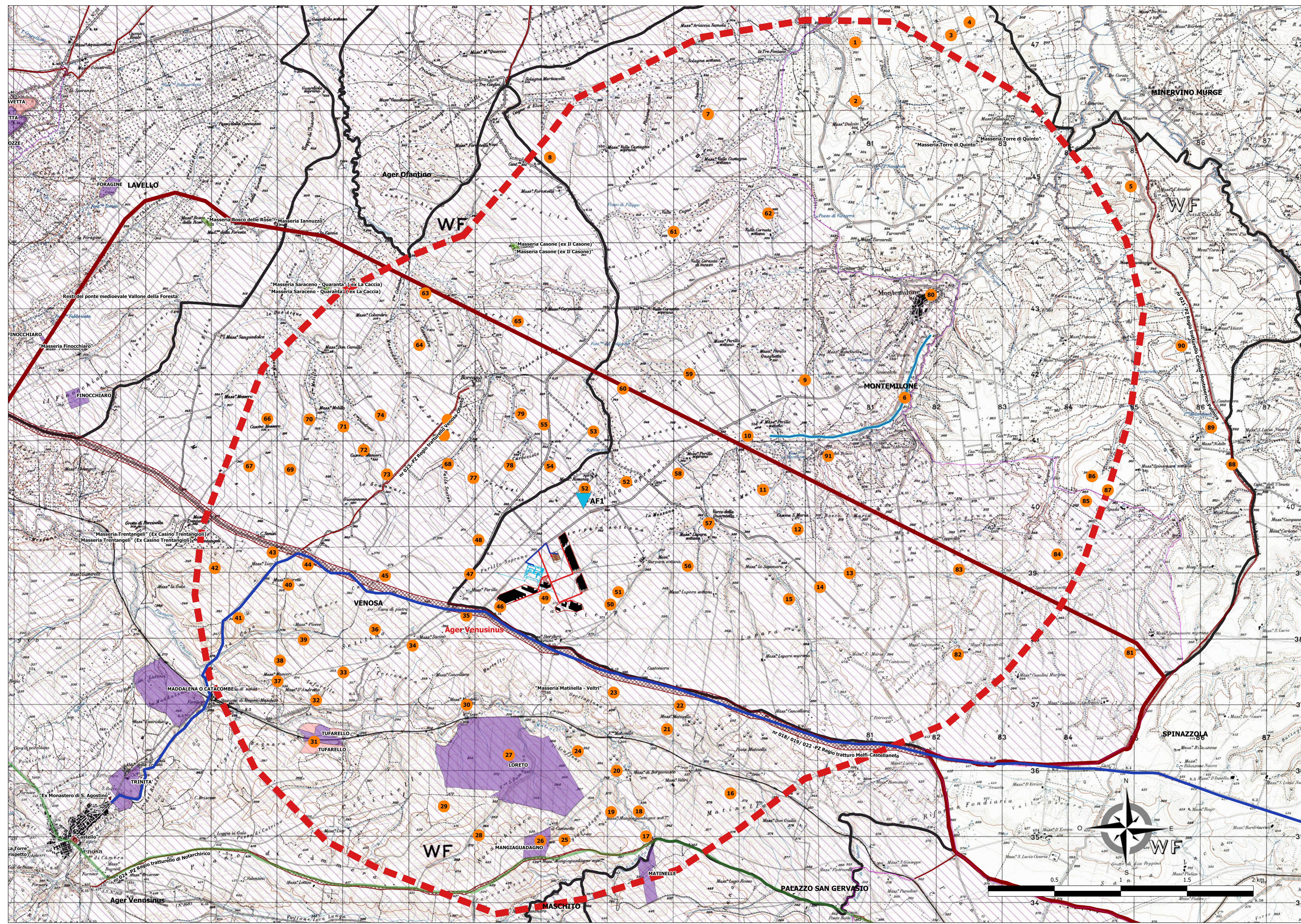


A 4.1 CARTA ARCHEOLOGICA, ANOMALIE E VINCOLISTICA

- PROGETTO**
- Impianto FV
 - Cavidotto_MT
 - Cavidotto_AT
 - Accumulatori
 - Condominio
 - Recinzione
 - Cabine di campo
 - Cabina di raccolta
 - Viabilità
 - SE Terna
- EVIDENZE ARCHEOLOGICHE**
- Evidenze Archeologiche schedate
 - ▼ Anomalia
 - Siti_MARCHI SABBATINI-AGER VENUSINUS I
 - Siti_MARCHI SABBATINI-AGER VENUSINUS II
 - Siti_VENUSIA
 - Via Appia_Ipotesi Nord_Marchi
 - Acquedotto Romano
- PPR BASILICATA -VINCOLISTICA**
- 1.3.2. Aree di interesse archeologico
 - Beni-Archeologici-Tratturi-art-10
- Beni_Interesse_Archeologico_Art_10**
- D.Lgs.42/2004 Art. 45
 - D.Lgs.42/2004 Artt. 10-13
- beni_monumentali_art_10**
- art. 10 D.lgs 42/2004
 - art. 45 D.lgs 42/2004
 - Beni_Paesaggistici_art_136
 - beni_paesaggistici_art142m
 - Area indagine_5Km
 - Limiti Comunali



REGIONE BASILICATA	PROVINCIA DI POTENZA	COMUNE DI MONTMILONE
Denominazione impianto: STERPARA1		
Ubicazione: Comune di Montemilone (PZ) Località "Masseria Sterpara"		Foglio: 32 Particelle: varie
PROGETTO DEFINITIVO		
Per la realizzazione di un impianto fotovoltaico da ubicare nel comune di Montemilone (PZ), in località "Masseria Sterpara", potenza nominale pari a 19,8702 MW in DC e di potenza di immissione pari a 18 MW in AC, con sistema di accumulo da 10 MW, e delle opere di connessione alla RTN ricadenti nello stesso comune.		
PROPRONTE:	AMBRA SOLARE 39 S.R.L. Via Tevere n.41 - 00198 Roma (RM) P.IVA 16110081003 PEC: ambra.solare39@legalmail.it	
ELABORATO:	CARTA DELLE EVIDENZE ARCHEOLOGICHE, ANOMALIE E VINCOLISTICA	
A4.1		1:20000
<p>Il PROGETTISTA: Studio Ingegneristico Grafico S.p.A. - Via Salaria 41 - 00198 Roma (RM) - Tel. 06/49811560</p> <p>Il TECNICO: Dott.ssa LUCIA COLANGELO - Via Marconi n. 1 - 85100 Potenza (PZ) - Tel. 0971/241111 - PEC: lucia.colangelo@luciacolangelo.it - Cell. 349 8881560</p>		
Tutti i diritti sono riservati, la riproduzione anche parziale del disegno è vietata.		