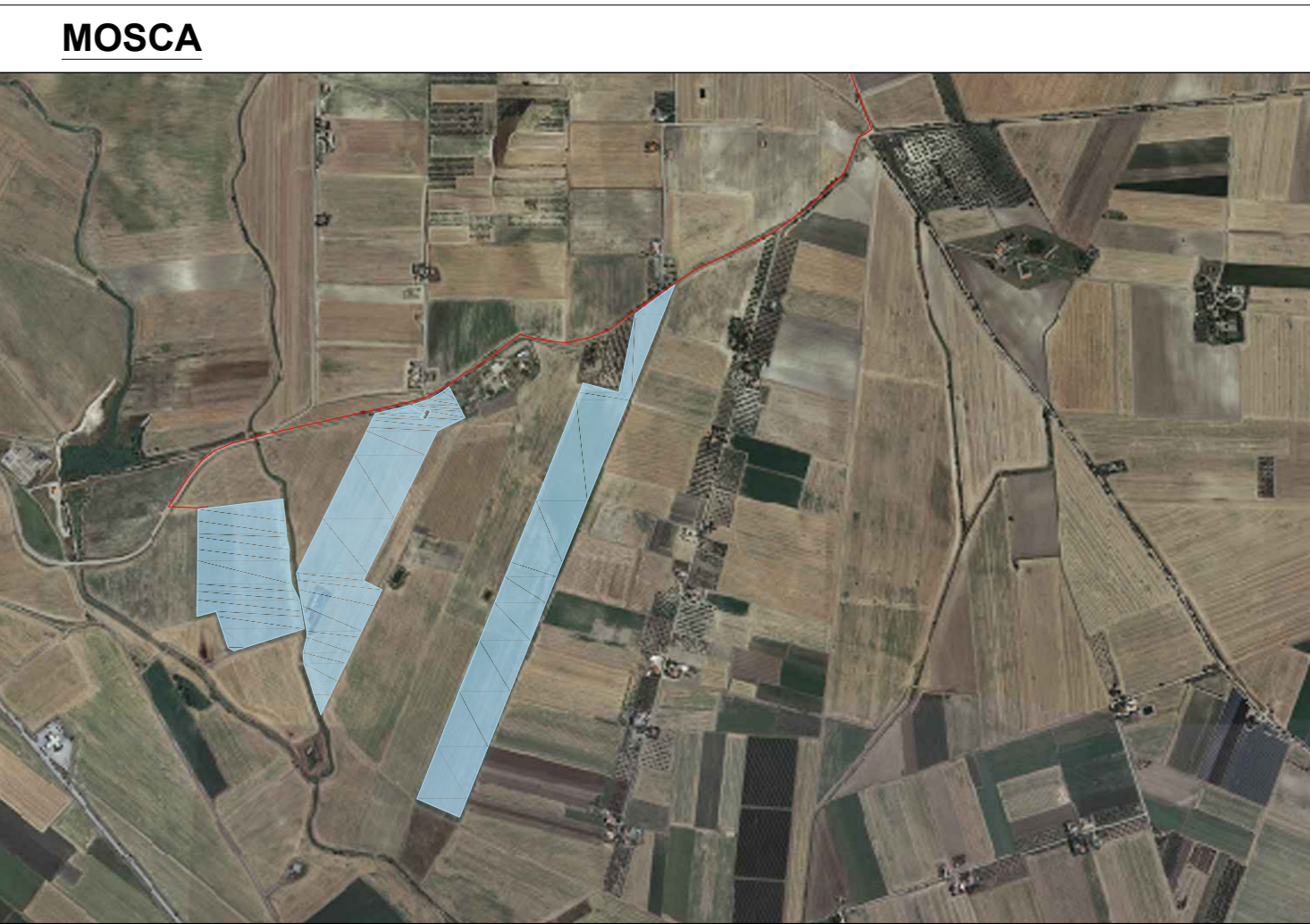




LEGENDA

- Produzione agricola
- Mitigazione perimetrale



Realizzazione di impianto agrivoltaico con produzione agricola e produzione di energia elettrica da fonte rinnovabile fotovoltaica da ubicarsi in località Posta Fissa in agro di Candela (FG) e delle relative opere di connessione alla Stazione elettrica SE Camerelle nel Comune di Ascoli Satriano (FG)

Potenza nominale cc: 30,39 MWp - Potenza in immissione ca: 30,00 MVA

ELABORATO

IMPIANTO FOTOVOLTAICO

MISURE DI MITIGAZIONE

IDENTIFICAZIONE ELABORATO						
Libro progetto	Conto Pratica	documento	codice elaborato	n° fogli	nome file	Data
PD	D	3.30.01	1	1	D_3.30_01_MITIGAZIONE.pdf	12/2021

REVISIONI				
Rev. n°	Data	Descrizione	Redatto	Verificato
00	17/12/2021	1° Emissione	PETRELLI	SPINELLI

PROGETTAZIONE:

MATE System Unipersonale srl

Via Papa Pio XII, n.8 70020 Cassano delle Murge (BA)
tel. +39 080 5746758
mail: info@matesystem.it pec: matesystem@pec.it

FRANCESCO AMBRON
Sez. A - 8904
INGEGNERE
PROVINCIA DI FOGGIA

PROPRONENTE:
LUMINORA CANDELA S.R.L.
Via TEVERE n.41 00198
ROMA

Il legale rappresentante
Dott. PABLO MIGUEL OTIN PINTADO