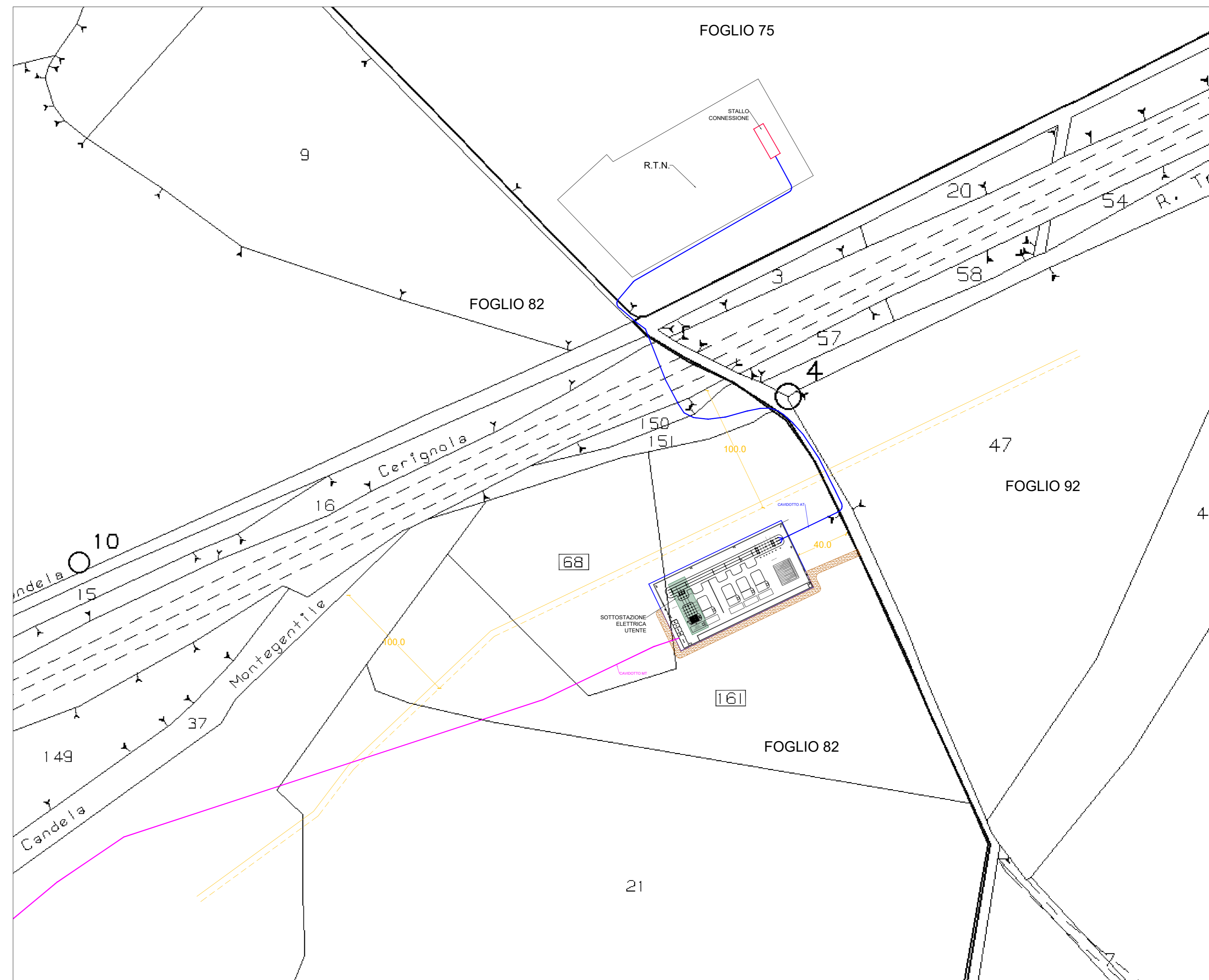
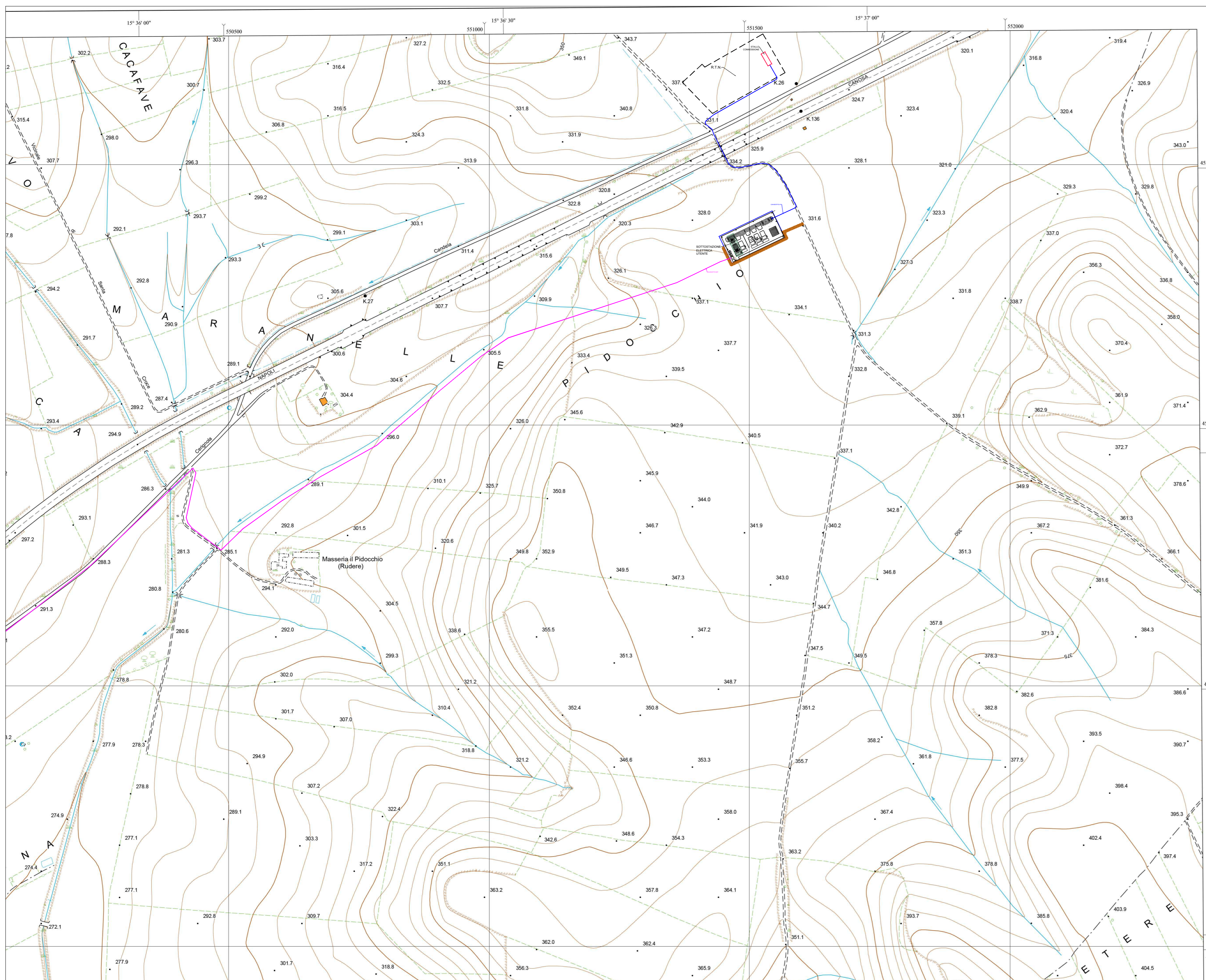




ORTOFOTO - scala 1:2000







Comune di Ascoli Satriano (FG) - CATASTALE - scala 1:2000



C.T.R.434043 - scala 1:5000



PPTR e Aree idonee FER - scala 1:2000

Realizzazione di impianto agrivoltaico con produzione agricola e produzione di energia elettrica da fonte rinnovabile fotovoltaica da ubicarsi in località Posta Fissa in agro di Candela (FG) e delle relative opere di connessione alla Stazione elettrica SE Camerelle nel Comune di Ascoli Satriano (FG)


Potenza nominale cc: 30,39 MWp - Potenza in immissione ca: 30,00 MVA

ELABORATO

**SOTTOSTAZIONE ELETTRICA UTENTE
INQUADRAMENTO**

IDENTIFICAZIONE ELABORATO						
Level/progetto	Colore Pratica	documento	colore elaborato	n° fogli	Nome file	Data
PD		D	3.31_01	1	1	D_3.31_01_11-12_SSEUTENTE.pdf

REVISIONI				
Rev. n°	Data	Descrizione	Redatto	Verificato
00	17/12/2021	1° Emissione	MANENTI	MANENTI

PROGETTAZIONE:

 via Giambattista Casti, 65
 01021 Acquapendente (VT)

Il legale rappresentante
 Dott. PABLO MIGUEL OTIN PINTADO

PROPRONTE:
 LUMINORA CANDELA S.R.L.
 Via TEVERE n. 41
 00198 ROMA