

IL CONCEDENTE



IL CONCESSIONARIO



AUTOSTRADA REGIONALE CISPADANA DAL CASELLO DI REGGIOLO-ROLO SULLA A22 AL CASELLO DI FERRARA SUD SULLA A13

CODICE C.U.P. E81B0800060009

PROGETTO DEFINITIVO

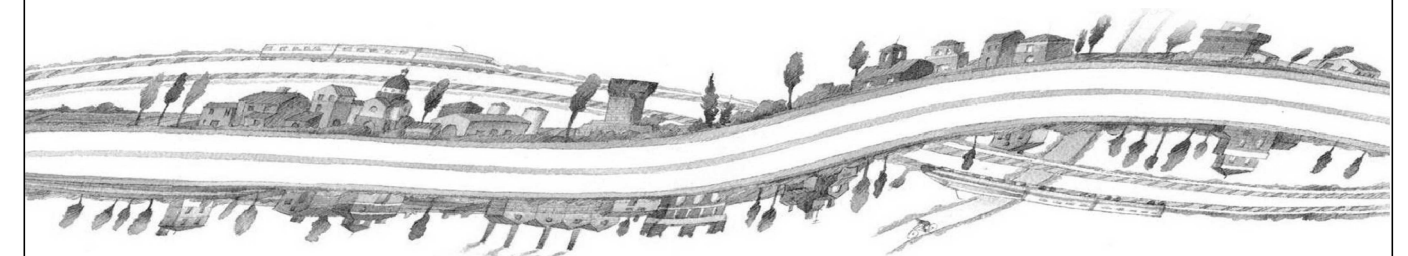
ASSE AUTOSTRADALE (COMPRESIVO DEGLI INTERVENTI LOCALI DI COLLEGAMENTO VIARIO AL SISTEMA AUTOSTRADALE)

PROGETTAZIONE STRADALE

VIABILITA' INTERFERITA

V37 - CAVALCAVIA SP 253 S. MATTEO DELLA DECIMA

SEZIONI TRASVERSALI ASSE PRINCIPALE

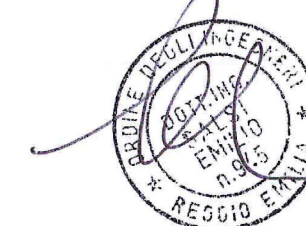


IL PROGETTISTA
Ing. Antonio De Fazio
Albo Ing. Bologna n° 3696

RESPONSABILE INTEGRAZIONE
PRESTAZIONI SPECIALISTICHE
Ing. Emilio Salsi
Albo Ing. Reggio Emilia n° 945

IL CONCESSIONARIO

Autostrada Regionale
Cispadana S.p.A.
IL PRESIDENTE
Graziano Pattuzzi



G					
F					
E					
D					
C					
B					
A	17.04.2012	EMISSIONE	LUCARELLI	DE FAZIO	SALSI
REV.	DATA	DESCRIZIONE	REDAZIONE	CONTROLLO	APPROVAZIONE

IDENTIFICAZIONE ELABORATO

NUM. PROGR.	FASE	LOTTO	GRUPPO	CODICE OPERA WBS	TRAITO OPERA	AMBITO	TIPO ELABORATO	PROGRESSIVO	REV.	DATA: MAGGIO 2012
1992	PD	0	V37	VCS37	0	SD	SZ	01	A	SCALA: 1:200

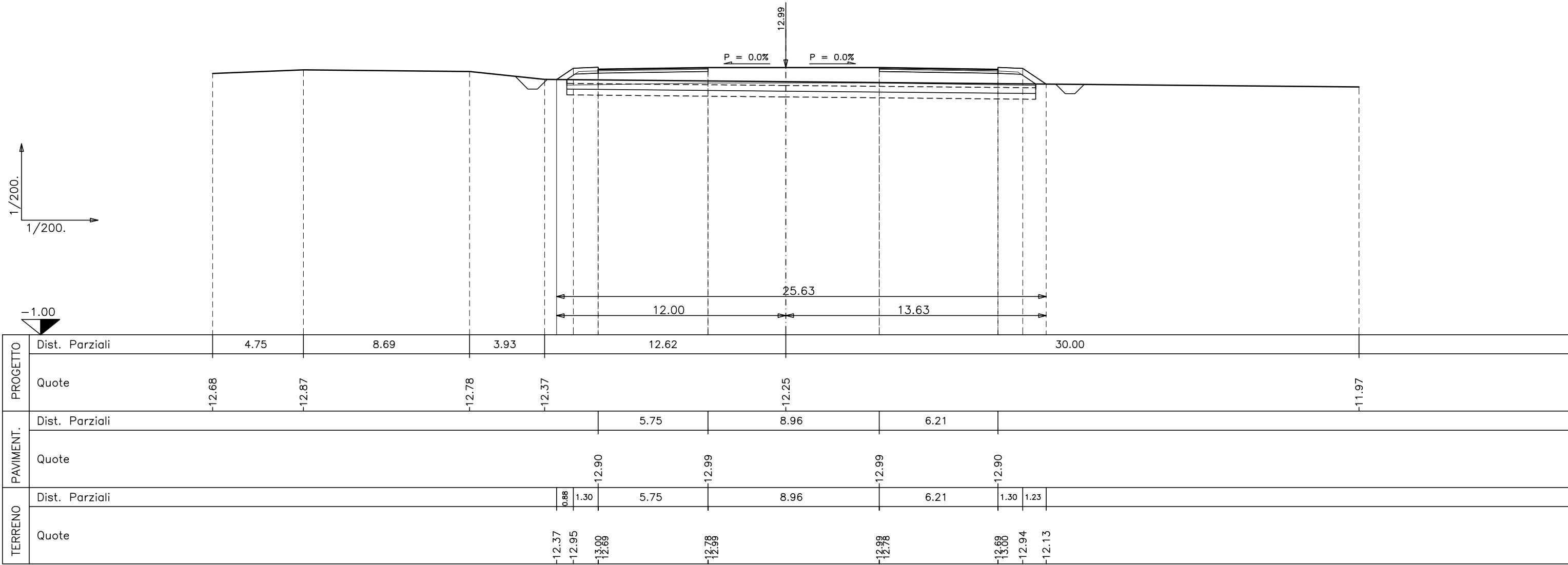
SEZIONE N.V37-2

PROG. 23.50
QP = 12.99

ml 23.50 da sez.n. **V37-1** ← → ml 36.30 a sez.n. **V37-3**

Movimenti di terra	
R =mq	15.16
<hr/>	
R =mq	15.16
<hr/>	
S =mq	0.00
<hr/>	
Strato di Usura	
=ml	11.96
Binder	
=ml	11.96
Strato di Base	
R =mq	1.43
S =mq	0.00
<hr/>	
Sottofond. strad.	
R =mq	16.29
S =mq	0.00
<hr/>	
Fosso in sinistra	
R =mq	0.00
S =mq	0.62
<hr/>	
Fosso in destra	
R =mq	0.00
S =mq	0.49
<hr/>	
Scotico	

=ml	24.55
Vegetale in sx	
R =mq	0.00
S =mq	0.63
Vegetale in dx	
R =mq	0.00
S =mq	0.75
Inerbimento sx	
=ml	2.67
Inerbimento dx	
=ml	2.78
Stab.a calce	
R =mq	0.00
S =mq	7.36
Stab. in sito	
R =mq	0.00
S =mq	7.36



PROGETTO	Dist. Parziali	4.75	8.69	3.93	12.62	25.63	13.63	30.00			
	Quote	-12.68	-12.87	-12.78	-12.37	-12.25	-12.25	-11.97			
PAVIMENT.	Dist. Parziali				5.75	8.96	6.21				
	Quote				12.90	12.99	12.99	12.90			
TERRENO	Dist. Parziali				0.88	1.30	5.75	8.96	6.21	1.30	1.23
	Quote				-12.37	-12.95	-13.00	-12.99	-12.78	-12.69	-12.94

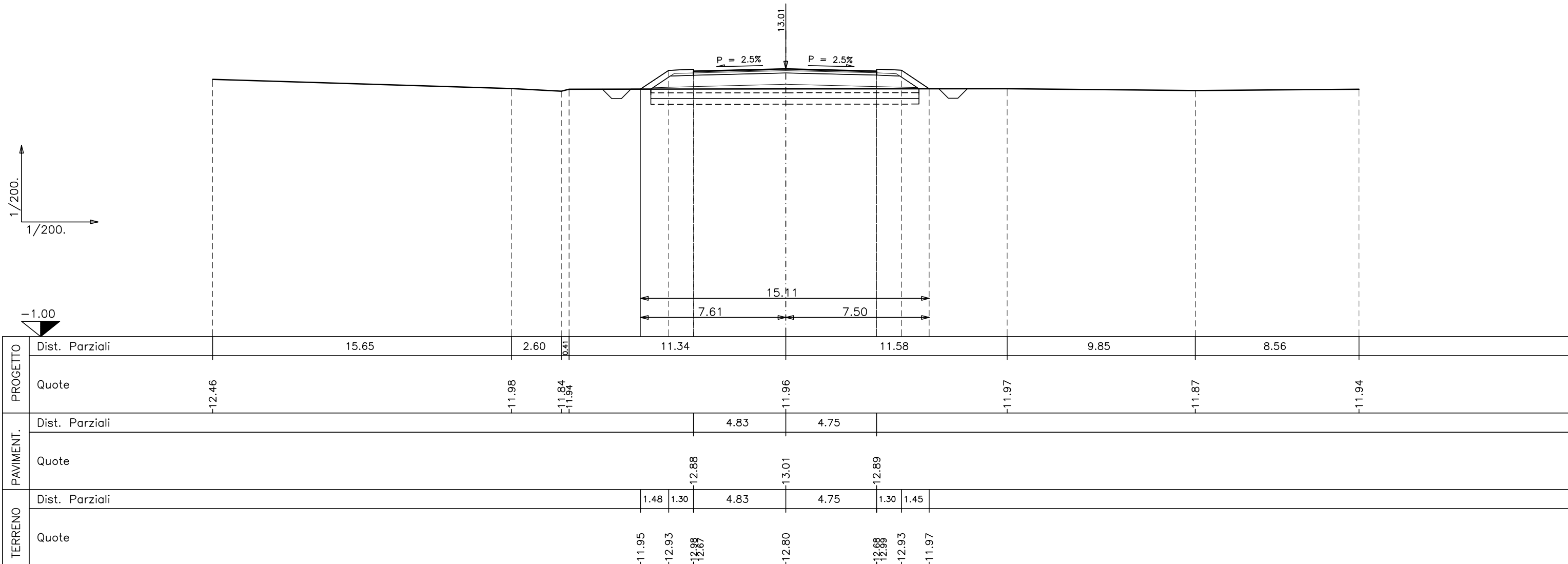
SEZIONE N.V37-3

PROG. 59.80
QP = 13.01

ml 36.30 da sez.n. **V37-2** ← → ml 36.20 a sez.n. **V37-4**

Movimenti di terra	
R1=mq	11.51
<u>R =mq</u>	<u>11.51</u>
<u>S =mq</u>	<u>0.00</u>
Strato di Usura	
=ml	9.58
Binder	
=ml	9.58
Strato di Base	
R =mq	1.15
S =mq	0.00
Sottofond. strad.	
R =mq	7.72
S =mq	0.00
Fosso in sinistra	
R =mq	0.00
S =mq	0.50
Fosso in destra	
R =mq	0.00
S =mq	0.50
Scotico	

=ml	14.03
Vegetale in sx	
R =mq	0.00
S =mq	0.84
Vegetale in dx	
R =mq	0.00
S =mq	0.83
Inerbimento sx	
=ml	3.39
Inerbimento dx	
=ml	3.05
Stab.a calce	
R =mq	0.00
S =mq	4.21
Stab. in sito	
R =mq	0.00
S =mq	4.21

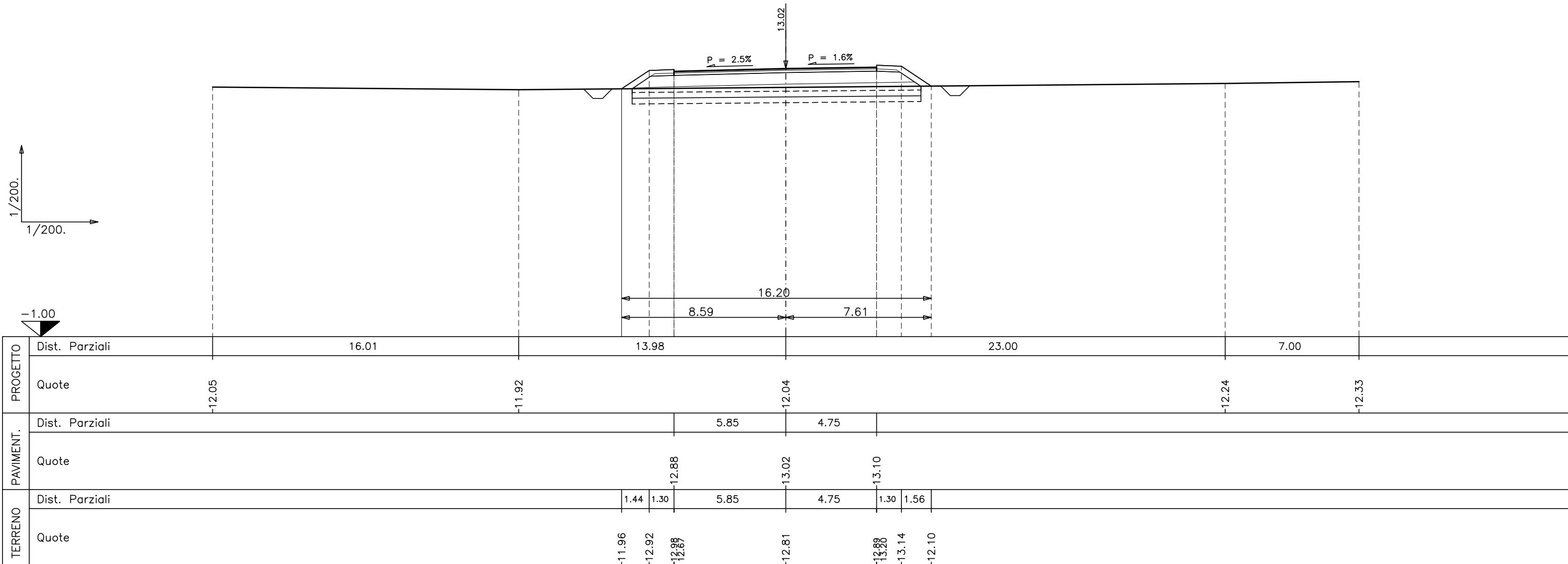


SEZIONE N.V37-4

PROG. 96.00
QP = 13.02

ml 36.20 da sez.n. **V37-3** ← → ml 36.05 a sez.n. **V37-5**

Movimenti di terra	=ml	15.12
R1=mq	12.19	
<u>R =mq</u>	<u>12.19</u>	
<u>S =mq</u>	<u>0.00</u>	
Strato di Usura	=ml	10.60
Binder	=ml	10.60
Strato di Base		
R =mq	1.27	
S =mq	0.00	
Sottofond. strad.		
R =mq	8.24	
S =mq	0.00	
Fosso in sinistra		
R =mq	0.00	
S =mq	0.49	
Fosso in destra		
R =mq	0.00	
S =mq	0.52	
Scotico		
Vegetale in sx		
R =mq	0.00	
S =mq	0.82	
Vegetale in dx		
R =mq	0.00	
S =mq	0.87	
Inerbimento sx	=ml	3.34
Inerbimento dx	=ml	3.18
Stab.a calce		
R =mq	0.00	
S =mq	4.54	
Stab. in sito		
R =mq	0.00	
S =mq	4.54	



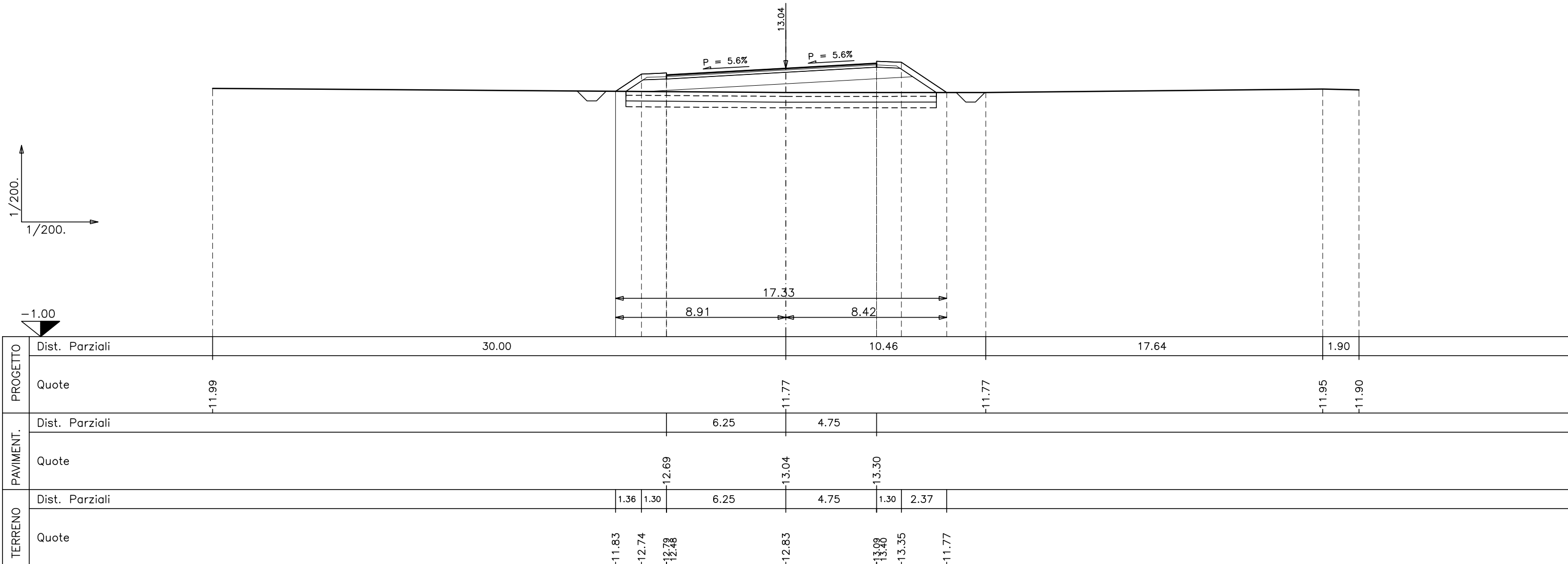
SEZIONE N.V37-5

PROG. 132.05
QP = 13.04

ml 36.05 da sez.n. **V37-4** ← → ml 64.24 a sez.n. **V37-6**

Movimenti di terra	
R1=mq	16.88
<u>R =mq</u>	<u>16.88</u>
<u>S =mq</u>	<u>0.00</u>
Strato di Usura	
=ml	11.00
Binder	
=ml	11.00
Strato di Base	
R =mq	1.32
S =mq	0.00
Sottofond. strad.	
R =mq	8.44
S =mq	0.00
Fosso in sinistra	
R =mq	0.00
S =mq	0.51
Fosso in destra	
R =mq	0.00
S =mq	0.50

Scotico	
=ml	16.26
Vegetale in sx	
R =mq	0.00
S =mq	0.80
Vegetale in dx	
R =mq	0.00
S =mq	1.16
Inerbimento sx	
=ml	3.24
Inerbimento dx	
=ml	4.15
Stab.a calce	
R =mq	0.00
S =mq	4.88
Stab. in sito	
R =mq	0.00
S =mq	4.88



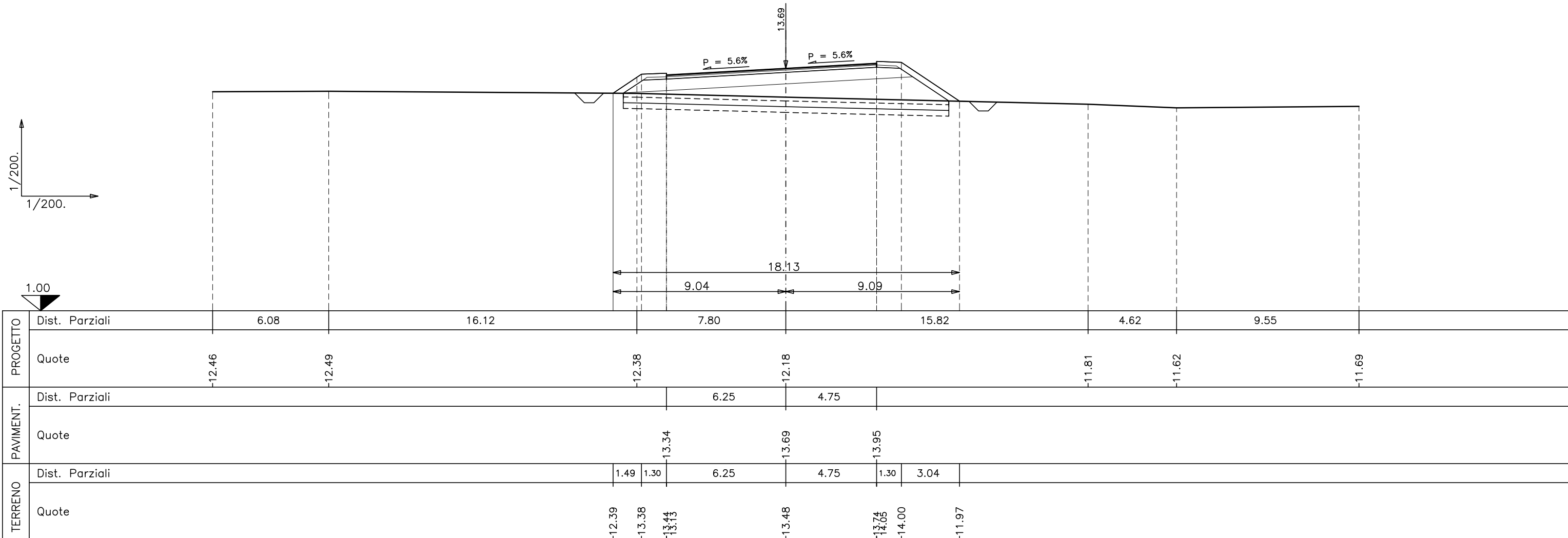
SEZIONE N.V37-6

PROG. 196.29
QP = 13.69

ml 64.24 da sez.n. **V37-5** ← → ml 64.24 a sez.n. **V37-7**

Movimenti di terra	
R1 =mq	21.18
<u>R =mq</u>	<u>21.18</u>
<u>S =mq</u>	<u>0.00</u>
Strato di Usura	
=ml	11.00
Binder	
=ml	11.00
Strato di Base	
R =mq	1.32
S =mq	0.00
Sottofond. strad.	
R =mq	8.48
S =mq	0.00
Fosso in sinistra	
R =mq	0.00
S =mq	0.51
Fosso in destra	
R =mq	0.00
S =mq	0.47
Scotico	
=ml	17.04

Vegetale in sx	
R =mq	0.00
S =mq	0.85
Vegetale in dx	
R =mq	0.00
S =mq	1.40
Inerbimento sx	
=ml	3.40
Inerbimento dx	
=ml	4.96
Stab.a calce	
R =mq	0.00
S =mq	5.11
Stab. in sito	
R =mq	0.00
S =mq	5.11



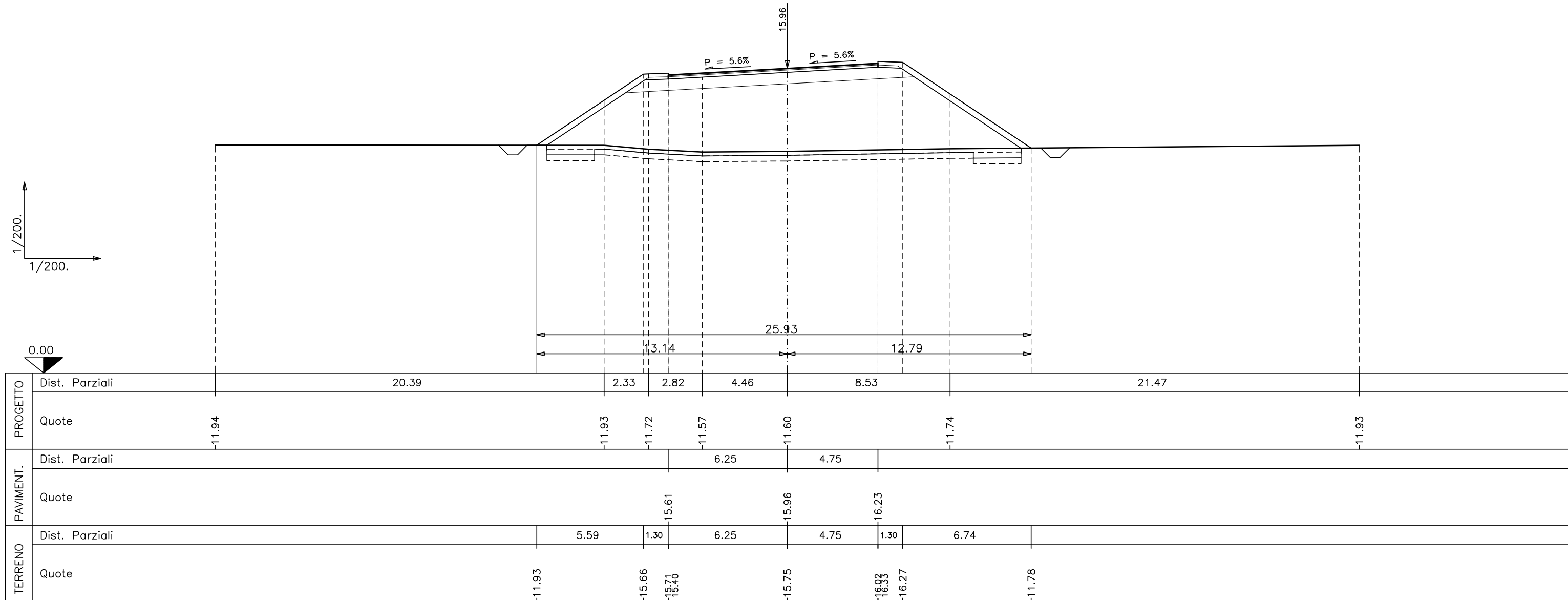
SEZIONE N.V37-7

PROG. 260.52
QP = 15.96

ml 64.24 da sez.n. **V37-6** ← → ml 31.48 a sez.n. **V37-8**

Movimenti di terra	
R =mq	82.16
S =mq	82.16
<hr/>	
R =mq	0.00
S =mq	0.00
<hr/>	
Strato di Usura	
=ml	11.00
Binder	
=ml	11.00
Strato di Base	
R =mq	1.32
S =mq	0.00
Sottofond. strad.	
R =mq	8.48
S =mq	0.00
Fosso in sinistra	
R =mq	0.00
S =mq	0.50
Fosso in destra	

R =mq	0.00
S =mq	0.51
Scotico	
=ml	24.86
Vegetale in sx	
R =mq	0.00
S =mq	2.32
Vegetale in dx	
R =mq	0.00
S =mq	2.74
Inerbimento sx	
=ml	8.33
Inerbimento dx	
=ml	9.40
Stab.a calce	
R =mq	0.00
S =mq	1.50
Stab. in sito	
R =mq	0.00
S =mq	7.46



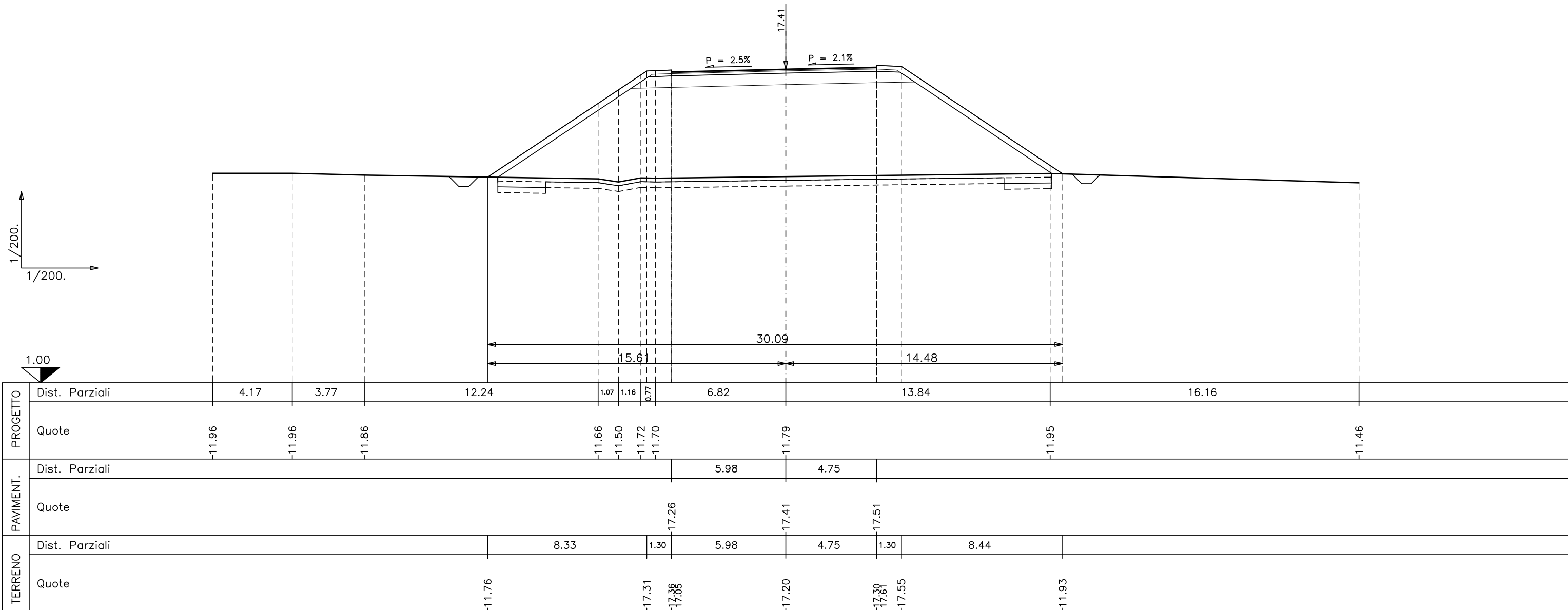
SEZIONE N.V37-8

PROG. 292.00
QP = 17.41

ml 31.48 da sez.n. **V37-7** ← → ml 40.77 a sez.n. **V37-9**

Movimenti di terra	R =mq	0.00
R1=	S =mq	0.46
<hr/>		
R =mq	120.36	
<hr/>		
S =mq	0.00	
<hr/>		
Strato di Usura	=ml	10.73
Binder	=ml	10.73
Strato di Base		
R =mq	1.29	
S =mq	0.00	
Sottofond. strad.		
R =mq	8.31	
S =mq	0.00	
Fosso in sinistra		
R =mq	0.00	
S =mq	0.53	
Fosso in destra		
R =mq	0.00	
S =mq	8.70	

R =mq	0.00
S =mq	0.46
Scotico	=ml 28.99
Vegetale in sx	
R =mq	0.00
S =mq	3.32
Vegetale in dx	
R =mq	0.00
S =mq	3.34
Inerbimento sx	=ml 11.62
Inerbimento dx	=ml 11.44
Stab.a calce	
R =mq	0.00
S =mq	1.50
Stab. in sito	
R =mq	0.00
S =mq	8.70

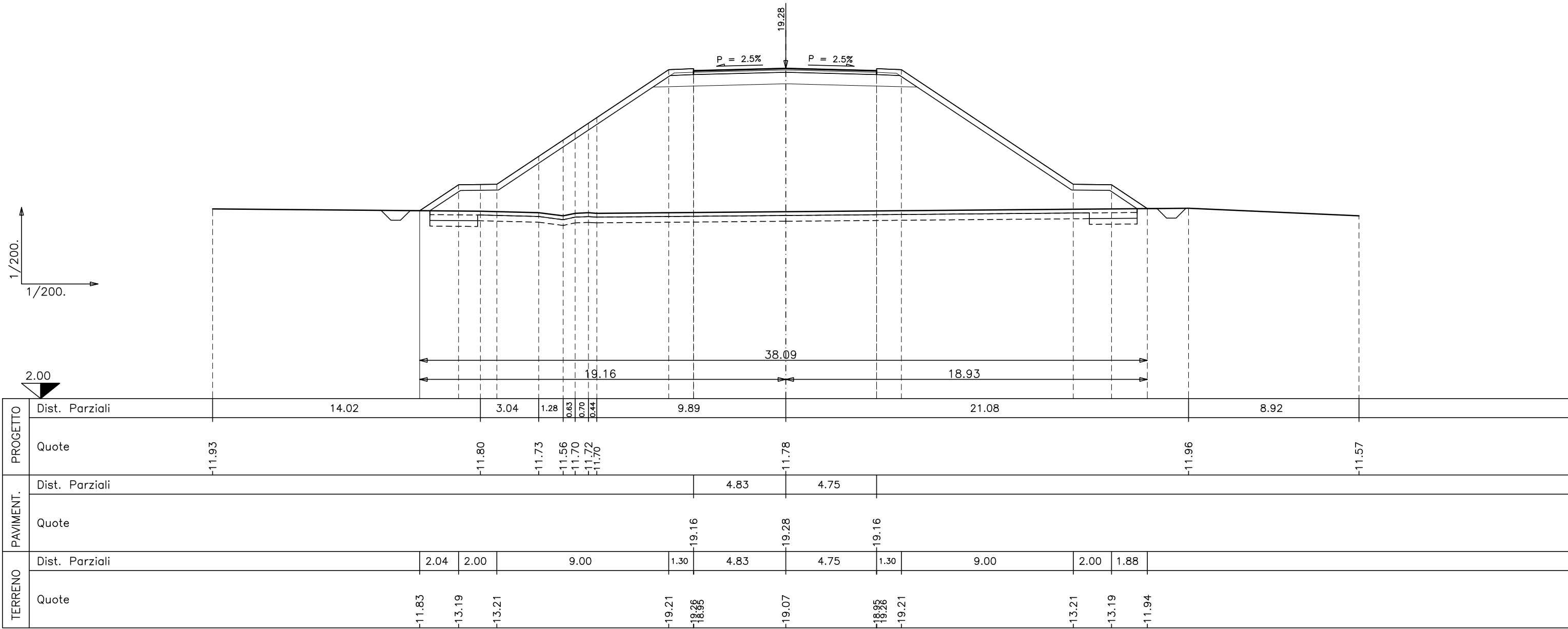


SEZIONE N.V37-9

PROG. 332.77
QP = 19.28

ml 40.77 da sez.n. **V37-8** ← → ml 37.23 a sez.n. **V37-10**

Movimenti di terra	R =mq	0.00	
R1=	S =mq	0.51	
R =mq	176.24	Scotico	
<u>R =mq</u>	<u>176.24</u>	=ml	37.02
S =mq	0.00	Vegetale in sx	
Strato di Usura	R =mq	0.00	
=ml	S =mq	4.88	
9.58	Vegetale in dx		
Binder	R =mq	0.00	
=ml	S =mq	4.83	
9.58	Inerbimento sx		
Strato di Base	=ml	16.88	
R =mq	1.15	Inerbimento dx	
S =mq	0.00	=ml	16.37
Sottofond. strad.	R =mq	7.71	
R =mq	S =mq	0.00	
7.71	Fosso in sinistra	R =mq	0.00
S =mq	0.51	S =mq	1.50
Fosso in destra	R =mq	0.00	
R =mq	0.00	S =mq	11.11
S =mq	0.51	Stab. in sito	
Fosso in destra	R =mq	0.00	
R =mq	0.00	S =mq	11.11



PROGETTO	Dist. Parziali	14.02		3.04	1.28	0.63	0.70	0.44	9.89	21.08	8.92					
	Quote	-11.93		-11.80	-11.73	-11.56	-11.70	-11.72	-11.70	-11.78	-11.96	-11.57				
PAVIMENT.	Dist. Parziali								4.83	4.75						
	Quote								19.16	19.28	19.16					
TERRENO	Dist. Parziali		2.04	2.00	9.00			1.30	4.83	4.75	1.30	9.00	2.00	1.88		
	Quote		-11.83	-13.19	-13.21				-19.21	-18.95	-19.07	-18.95	-19.26	-19.21	-13.21	-13.19

SEZIONE N.V37-10

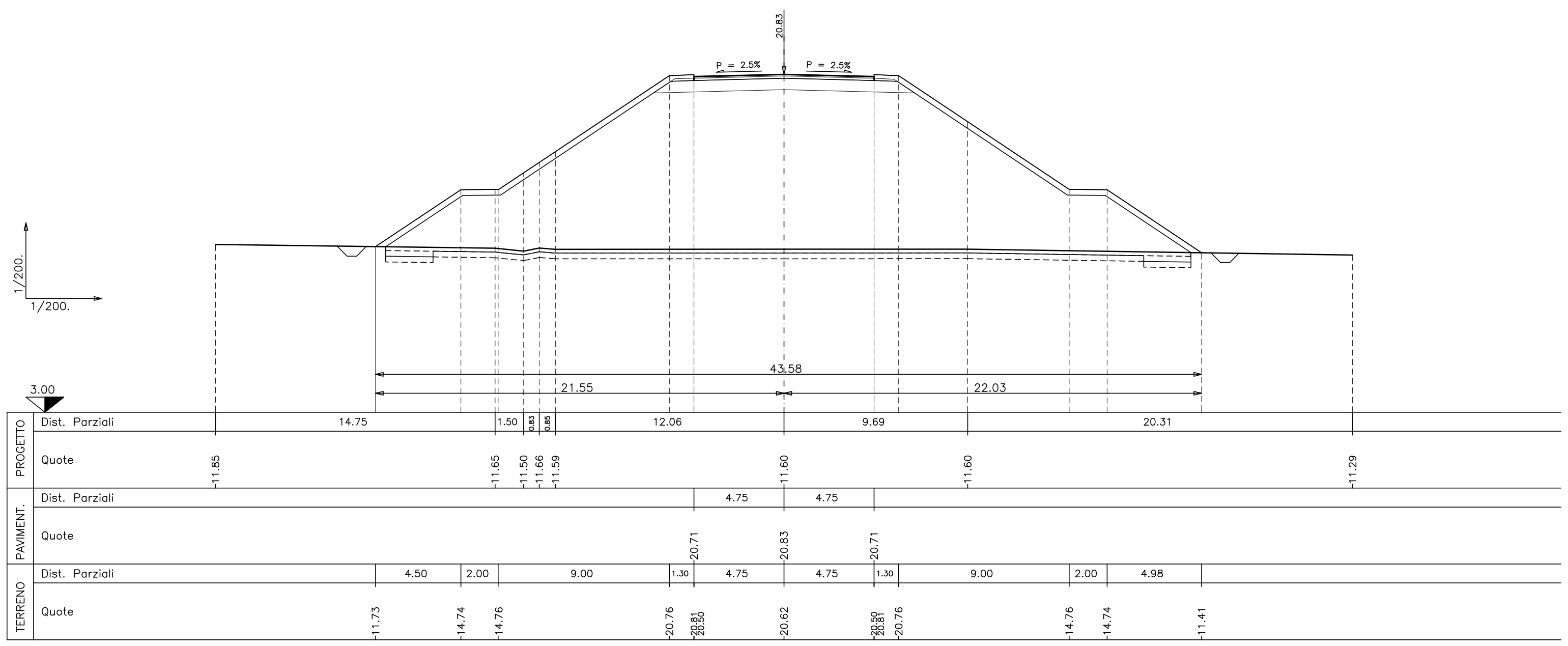
PROG. 370.00
QP = 20.83

ml 37.23 da sez.n. **V37-9** ← → ml 36.45 a sez.n. **V37-11**

Movimenti di terra	
R1 =mq	247.74
<u>R =mq</u>	<u>247.74</u>
<u>S =mq</u>	<u>0.00</u>
Strato di Usura	
=ml	9.50
Binder	
=ml	9.50
Strato di Base	
R =mq	1.14
S =mq	0.00
Sottofond. strad.	
R =mq	7.67
S =mq	0.00
Fosso in sinistra	
R =mq	0.00
S =mq	0.52

Fosso in destra	
R =mq	0.00
S =mq	0.48
Scotico	
=ml	42.50
Vegetale in sx	
R =mq	0.00
S =mq	5.78
Vegetale in dx	
R =mq	0.00
S =mq	5.95
Inerbimento sx	
=ml	19.84
Inerbimento dx	
=ml	20.11
Stab.a calce	
R =mq	0.00
S =mq	1.50
Stab. in sito	

R =mq	0.00
S =mq	12.75

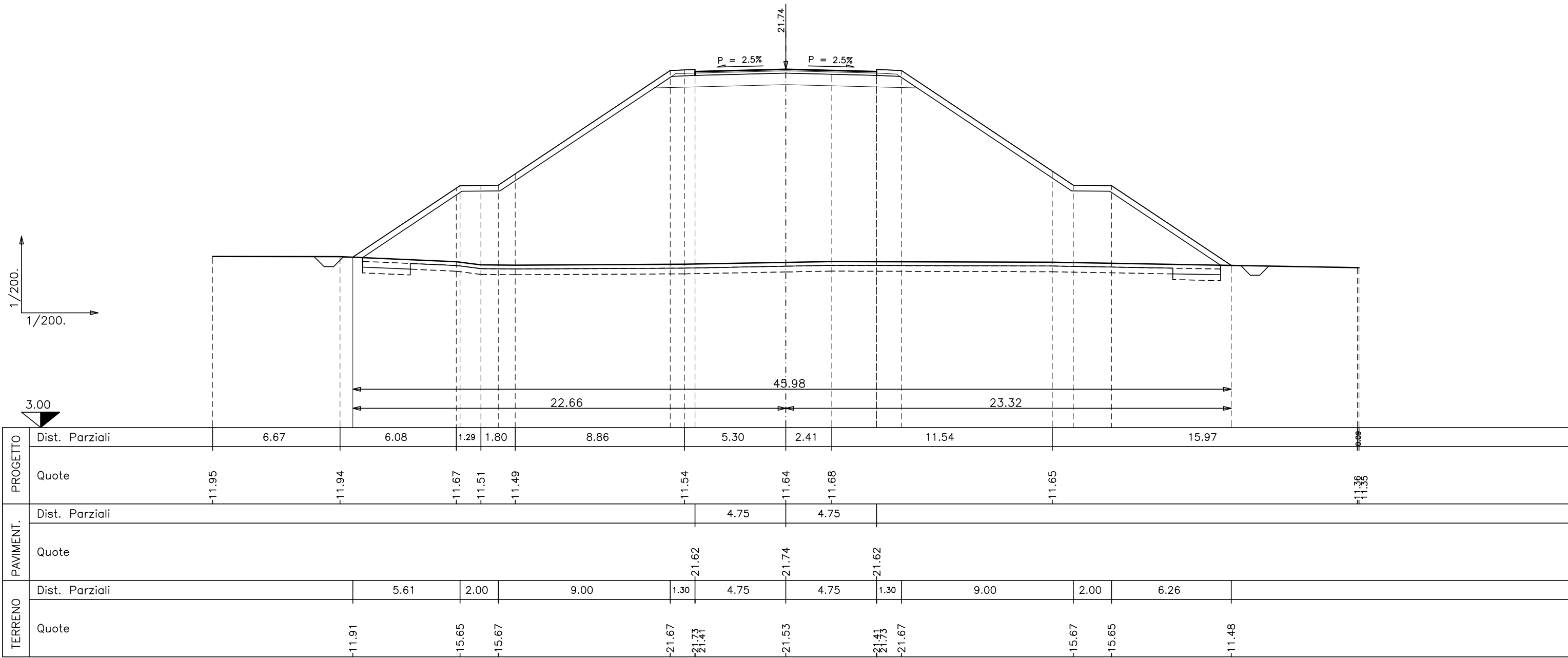


SEZIONE N.V37-11

PROG. 406.45
QP = 21.74

ml 36.45 da sez.n. **V37-10** ← → ml 25.00 a sez.n. **V37-12**

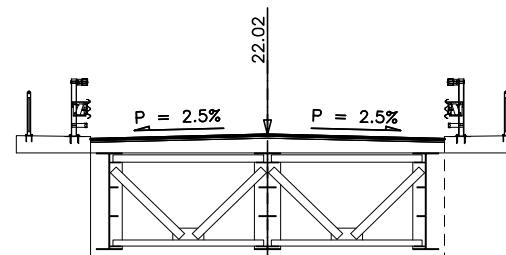
Movimenti di terra	Fosso in destra	Stab. in sito
R1=mq 287.69	R =mq 0.00	R =mq 0.00
<u>R =mq 287.69</u>	S =mq 0.48	S =mq 13.47
S =mq 0.00	Scotico	
Strato di Usura	=ml 44.91	
=ml 9.50	Vegetale in sx	
Binder	R =mq 0.00	
=ml 9.50	S =mq 6.19	
Strato di Base	Vegetale in dx	
R =mq 1.14	R =mq 0.00	
S =mq 0.00	S =mq 6.41	
Sottofond. strad.	Inerbimento sx	
R =mq 7.67	=ml 21.18	
S =mq 0.00	Inerbimento dx	
Fosso in sinistra	=ml 21.64	
R =mq 0.00	Stab.a calce	
S =mq 0.54	R =mq 0.00	
	S =mq 1.50	



SEZIONE N.V37-12

PROG. 431.45
QP = 22.02

ml 25.00 da sez.n. **V37-11** ← → ml 23.50 a sez.n. **V37-13**



1/200.
1/200.

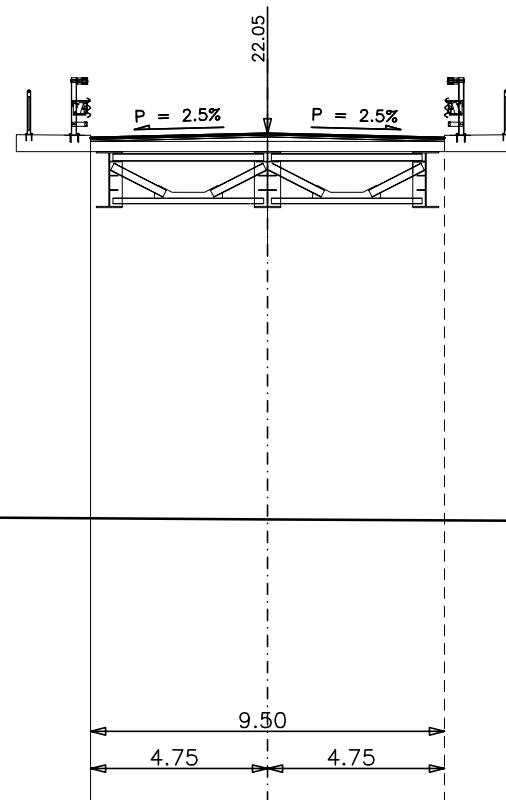
4.00

PROGETTO	Dist. Parziali	17.80	12.20	16.42	13.58
	Quote	-11.78	-11.68	-11.70	-11.70
PAVIMENT.	Dist. Parziali	4.75	4.75		
	Quote	-21.90	-22.02	-21.90	
TERRENO	Dist. Parziali				
	Quote				

SEZIONE N.V37-13

PROG. 454.95
QP = 22.05

ml 23.50 da sez.n. **V37-12** ← → ml 23.50 a sez.n. **V37-14**



1/200.
1/200.

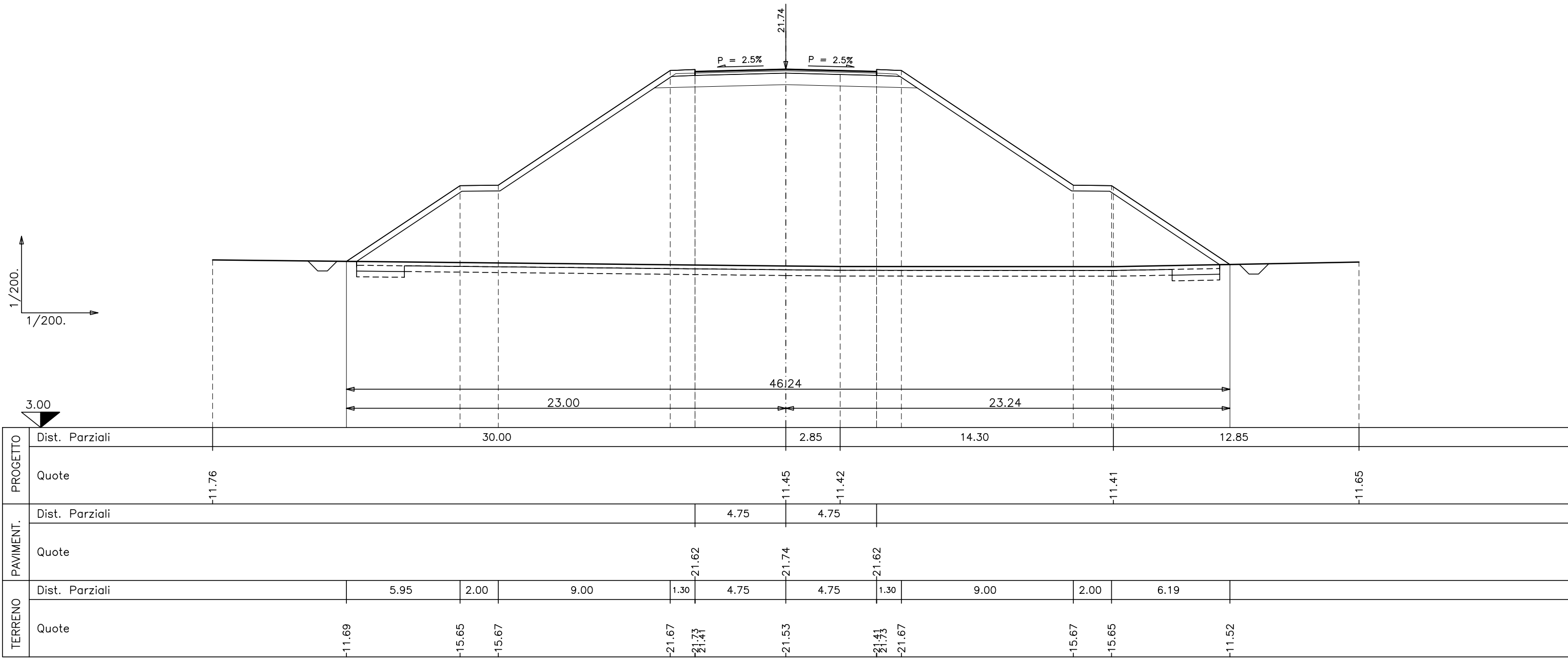
PROGETTO	Dist. Parziali	1.66	4.42	23.92	17.91	12.09
	Quote	-12.10	-12.12	-11.84	-11.69	-11.60
PAVIMENT.	Dist. Parziali			4.75	4.75	
	Quote			-21.93	-22.05	-21.93
TERRENO	Dist. Parziali					
	Quote					

SEZIONE N.V37-15

PROG. 503.45
QP = 21.74

ml 25.00 da sez.n. **V37-14** ← → ml 30.69 a sez.n. **V37-16**

Movimenti di terra R1=mq 292.86 <u>R =mq 292.86</u> <u>S =mq 0.00</u> Strato di Usura =ml 9.50 Binder =ml 9.50 Strato di Base R =mq 1.14 S =mq 0.00 Sottofond. strad. R =mq 7.67 S =mq 0.00 Fosso in sinistra R =mq 0.00 S =mq 0.52	Fosso in destra R =mq 0.00 S =mq 0.54 Scotico =ml 45.18 Vegetale in sx R =mq 0.00 S =mq 6.30 Vegetale in dx R =mq 0.00 S =mq 6.39 Inerbimento sx =ml 21.57 Inerbimento dx =ml 21.56 Stab.a calce R =mq 0.00 S =mq 1.50	Stab. in sito R =mq 0.00 S =mq 13.55
---	---	--

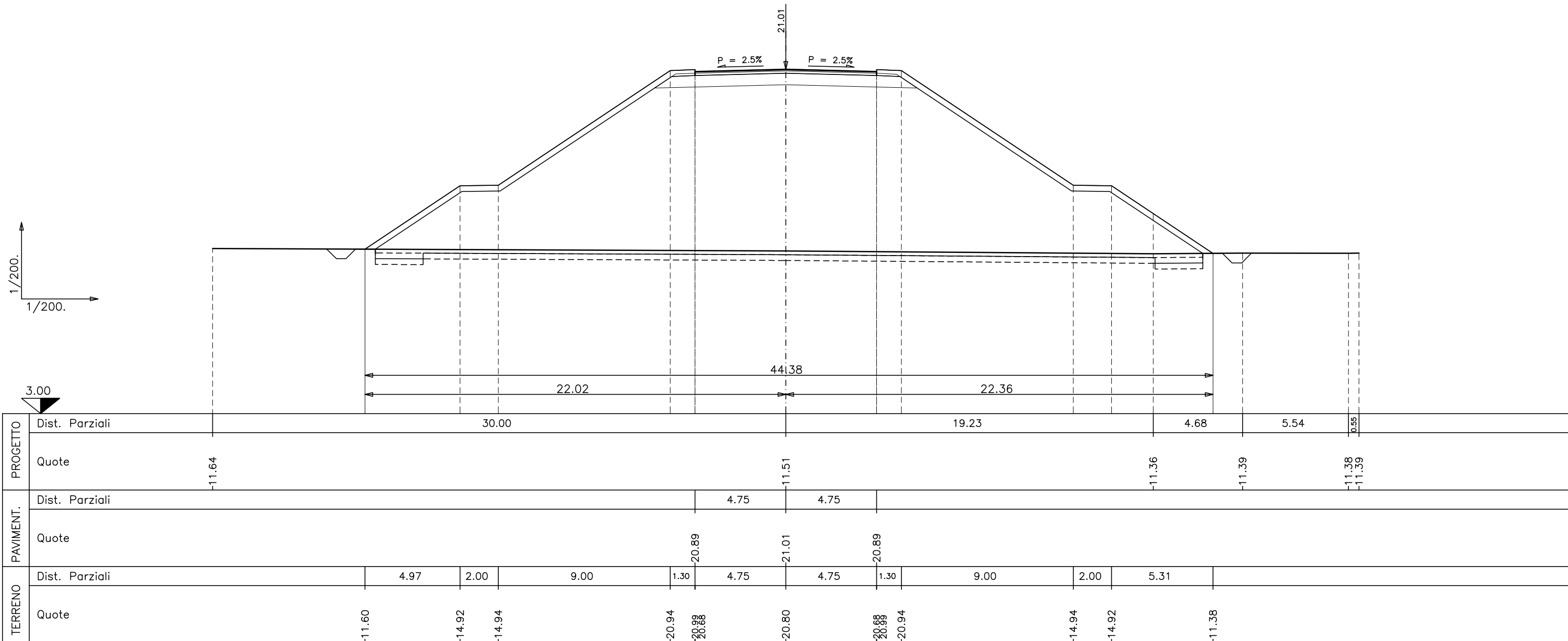


SEZIONE N.V37-16

PROG. 534.14
QP = 21.01

ml 30.69 da sez.n. **V37-15** ← → ml 35.86 a sez.n. **V37-17**

Movimenti di terra R1 =mq 260.02 <u>R =mq 260.02</u> <u>S =mq 0.00</u>	Fosso in destra R =mq 0.00 S =mq 0.51 Scotico =ml 43.31 Vegetale in sx R =mq 0.00 S =mq 5.94 Vegetale in dx R =mq 0.00 S =mq 6.07 Inerbimento sx =ml 20.41 Inerbimento dx =ml 20.50 Stab.a calce R =mq 0.00 S =mq 1.50	Stab. in sito R =mq 0.00 S =mq 12.99
Strato di Usura =ml 9.50 Binder =ml 9.50 Strato di Base R =mq 1.14 S =mq 0.00 Sottofond. strad. R =mq 7.67 S =mq 0.00 Fosso in sinistra R =mq 0.00 S =mq 0.51		



SEZIONE N.V37-17

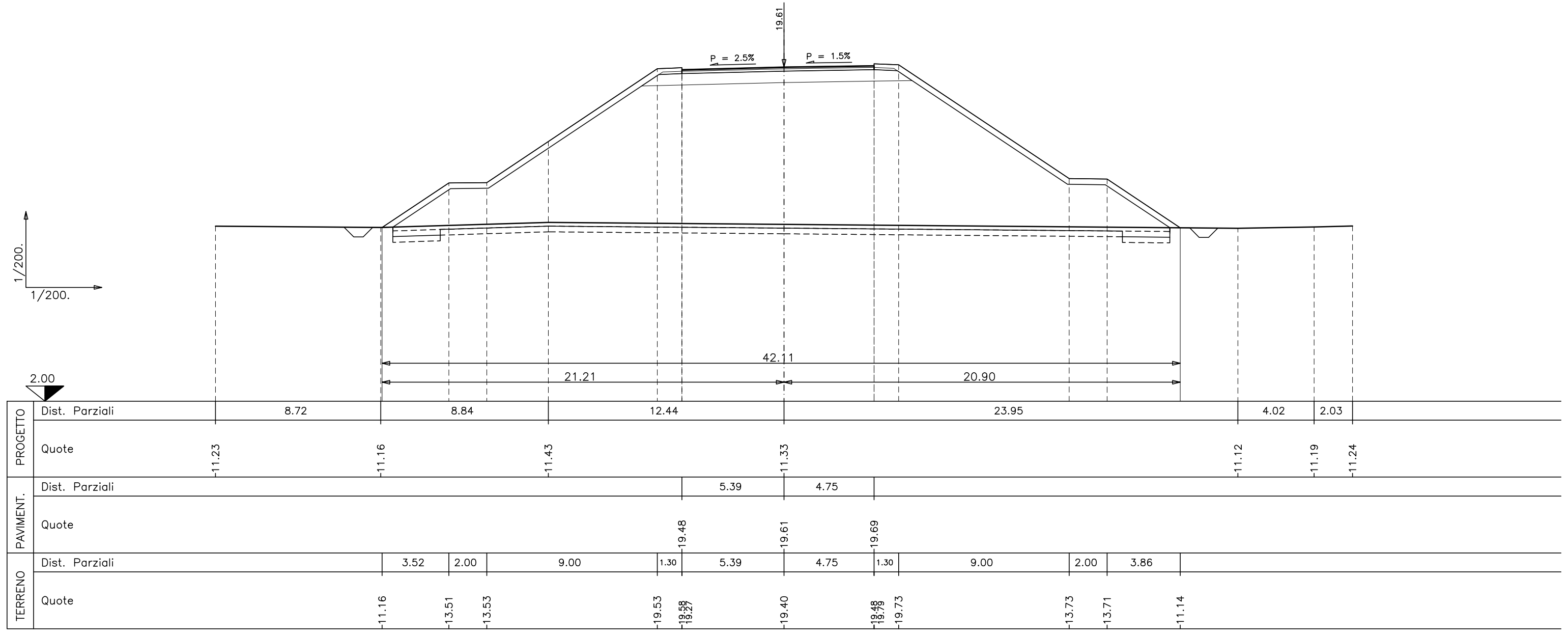
PROG. 570.00
QP = 19.61

ml 35.86 da sez.n. **V37-16** ← → ml 36.40 a sez.n. **V37-18**

Movimenti di terra	R =mq	0.00	S =mq	0.49
R1 =mq	217.35			
<u>R =mq</u>		<u>217.35</u>		
<u>S =mq</u>		<u>0.00</u>		
Strato di Usura	=ml	10.14		
Binder	=ml	10.14		
Strato di Base	R =mq	1.22		
	S =mq	0.00		
Sottofond. strad.	R =mq	7.97		
	S =mq	0.00		
Fosso in sinistra	R =mq	0.00		
	S =mq	0.51		
Fosso in destra	R =mq	0.00		

R =mq	0.00
S =mq	0.49
Scotico	=ml 41.00
Vegetale in sx	R =mq 0.00
	S =mq 5.41
Vegetale in dx	R =mq 0.00
	S =mq 5.55
Inerbimento sx	=ml 18.66
Inerbimento dx	=ml 18.75
Stab.a calce	R =mq 0.00
	S =mq 1.50
Stab. in sito	R =mq 0.00

S =mq	12.30
-------	-------

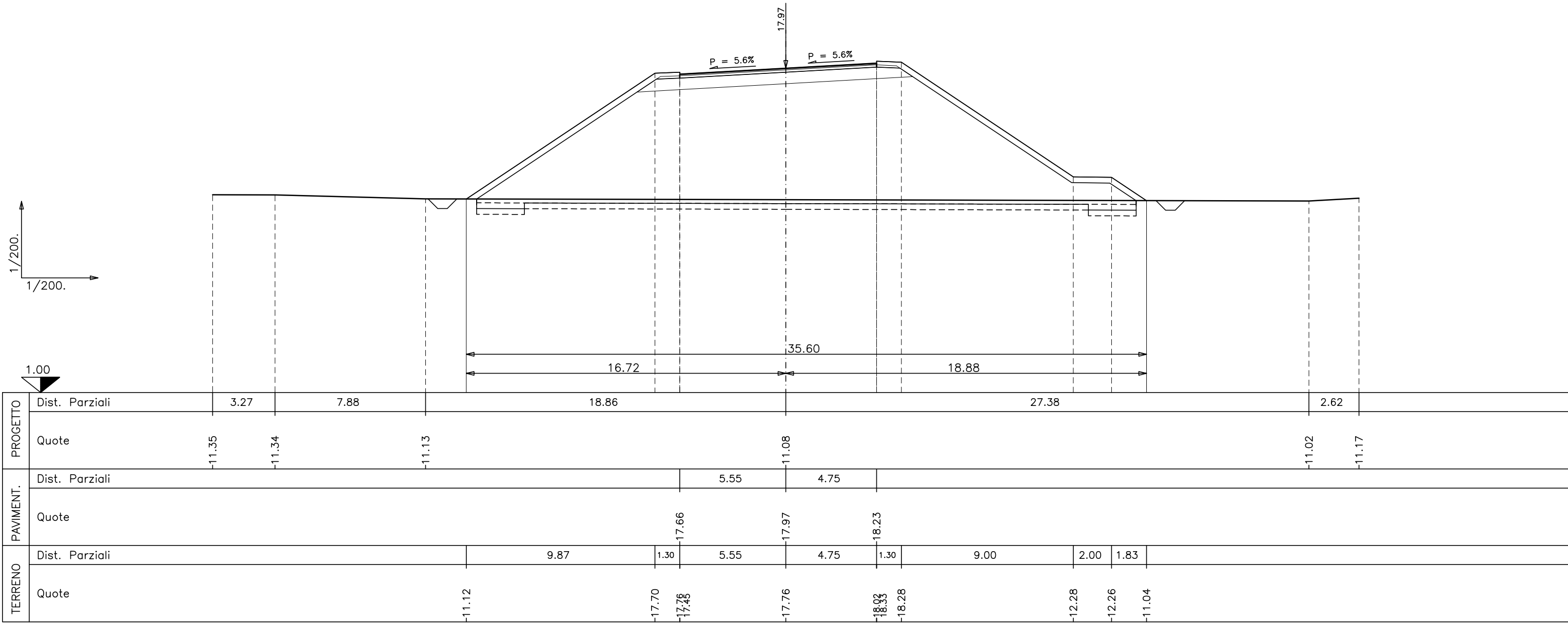


SEZIONE N.V37-18

PROG. 606.40
QP = 17.97

ml 36.40 da sez.n. **V37-17** ← → ml 42.12 a sez.n. **V37-19**

Movimenti di terra	R =mq	0.00
R1=	S =mq	0.50
	R =mq	160.64
	S =mq	0.00
Strato di Usura	R =mq	0.00
=ml	S =mq	3.86
Binder	R =mq	0.00
=ml	S =mq	4.82
Strato di Base	R =mq	0.00
=ml	S =mq	13.47
Sottofond. strad.	R =mq	0.00
=ml	S =mq	16.32
Fosso in sinistra	R =mq	0.00
=ml	S =mq	1.50
Fosso in destra	R =mq	0.00
=ml	S =mq	10.36
Scotico	R =mq	0.00
=ml	S =mq	34.52
Vegetale in sx	R =mq	0.00
=ml	S =mq	3.86
Vegetale in dx	R =mq	0.00
=ml	S =mq	4.82
Inerbimento sx	R =mq	0.00
=ml	S =mq	13.47
Inerbimento dx	R =mq	0.00
=ml	S =mq	16.32
Stab.a calce	R =mq	0.00
=ml	S =mq	1.50
Stab. in sito	R =mq	0.00
=ml	S =mq	10.36



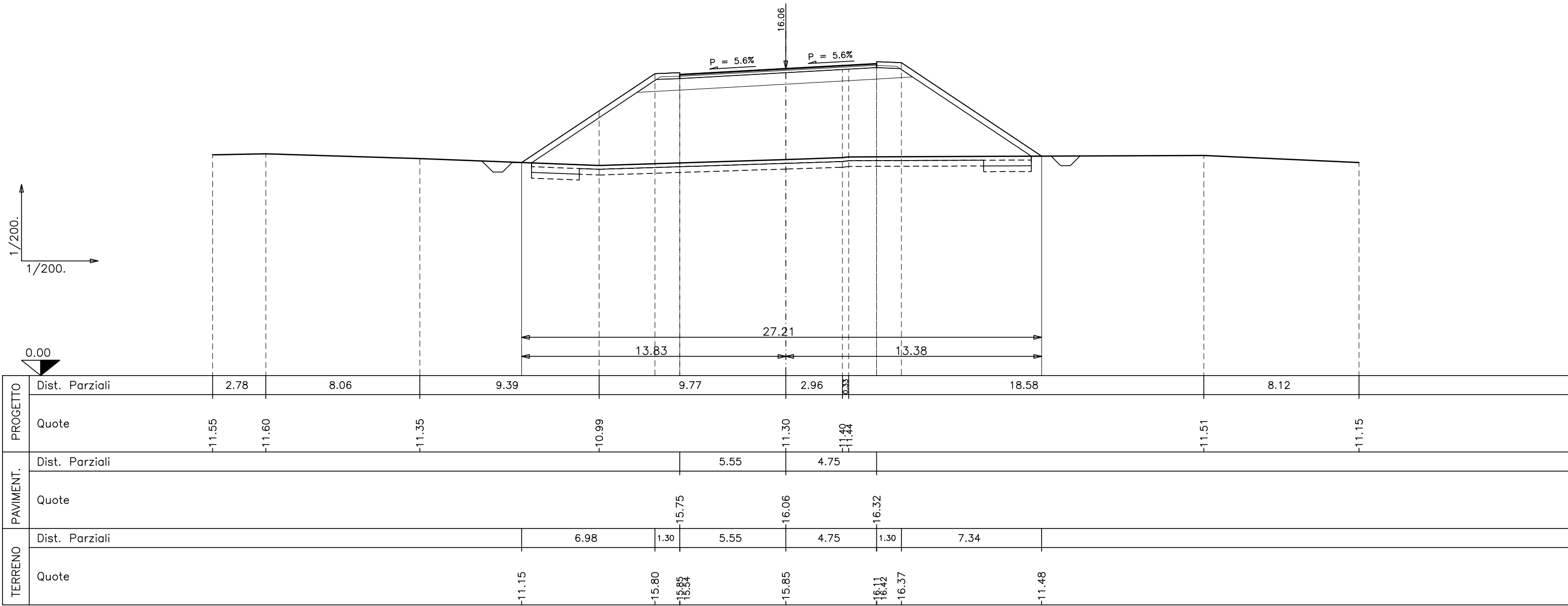
PROGETTO	Dist. Parziali	3.27	7.88	18.86	27.38	2.62				
	Quote	-11.35	-11.34	-11.13	-11.08	-11.02	-11.17			
PAVIMENT.	Dist. Parziali			5.55	4.75					
	Quote			-17.66	-17.97	-18.23				
TERRENO	Dist. Parziali		9.87	1.30	5.55	4.75	1.30	9.00	2.00	1.83
	Quote		-11.12	-17.70	-17.45	-17.76	-18.03	-18.28	-12.28	-12.26

SEZIONE N.V37-19

PROG. 648.52
QP = 16.06

ml 42.12 da sez.n. **V37-18** ← → ml 42.12 a sez.n. **V37-20**

Movimenti di terra	R =mq	0.00			
R1=ml	94.16	S =mq	0.51		
<u>R =mq</u>	<u>94.16</u>	Scotico	=ml	26.17	
<u>S =mq</u>	<u>0.00</u>	Vegetale in sx	R =mq	0.00	
Strato di Usura	=ml	10.30	S =mq	2.82	
Binder	=ml	10.30	Vegetale in dx	R =mq	0.00
Strato di Base	R =mq	1.24	S =mq	2.96	
	S =mq	0.00	Inerbimento sx	=ml	10.00
Sottofond. strad.	R =mq	8.06	Inerbimento dx	=ml	10.12
	S =mq	0.00	Stab.a calce	R =mq	0.00
Fosso in sinistra	R =mq	0.00	S =mq	1.50	
	S =mq	0.58	Stab. in sito	R =mq	0.00
Fosso in destra	R =mq	0.00	S =mq	7.85	



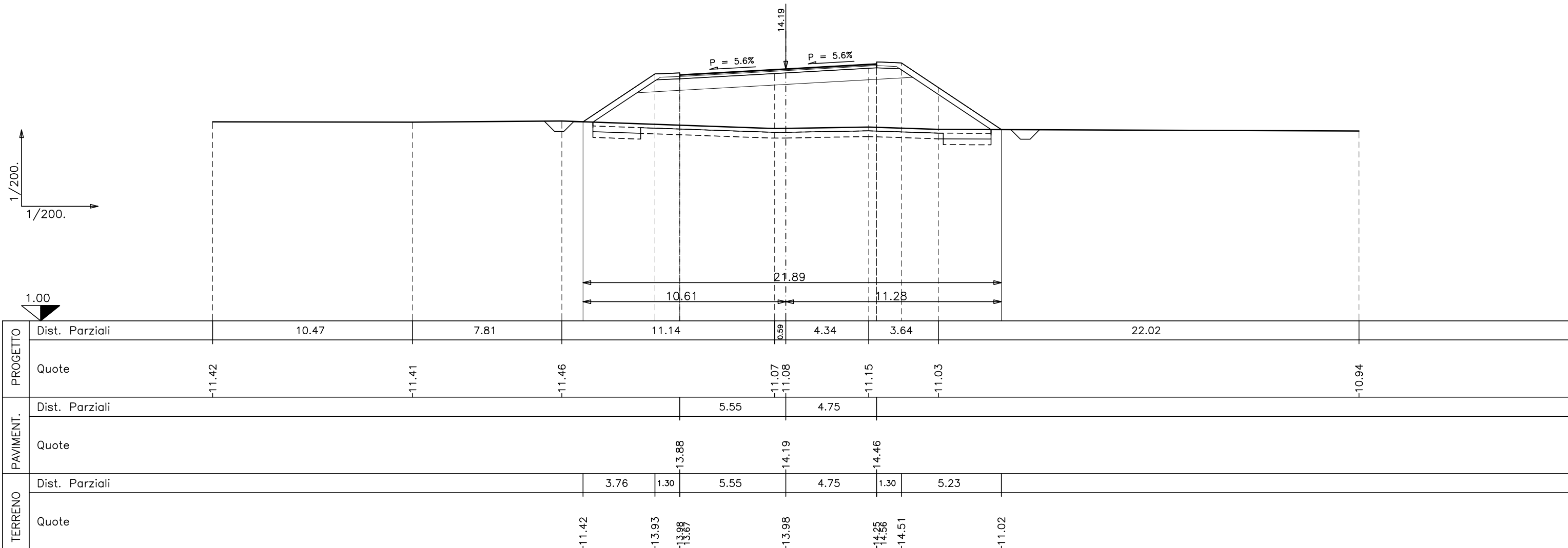
SEZIONE N.V37-20

PROG. 690.65
QP = 14.19

ml 42.12 da sez.n. **V37-19** ← → ml 34.35 a sez.n. **V37-21**

Movimenti di terra	
R1=mq	51.04
<u>R =mq</u>	<u>51.04</u>
<u>S =mq</u>	<u>0.00</u>
Strato di Usura	
=ml	10.30
Binder	
=ml	10.30
Strato di Base	
R =mq	1.24
S =mq	0.00
Sottofond. strad.	
R =mq	8.06
S =mq	0.00
Fosso in sinistra	
R =mq	0.00
S =mq	0.55
Fosso in destra	
R =mq	0.00
S =mq	0.49
Scotico	

=ml	20.84
Vegetale in sx	
R =mq	0.00
S =mq	1.67
Vegetale in dx	
R =mq	0.00
S =mq	2.20
Inerbimento sx	
=ml	6.13
Inerbimento dx	
=ml	7.59
Stab.a calce	
R =mq	0.00
S =mq	1.50
Stab. in sito	
R =mq	0.00
S =mq	6.25

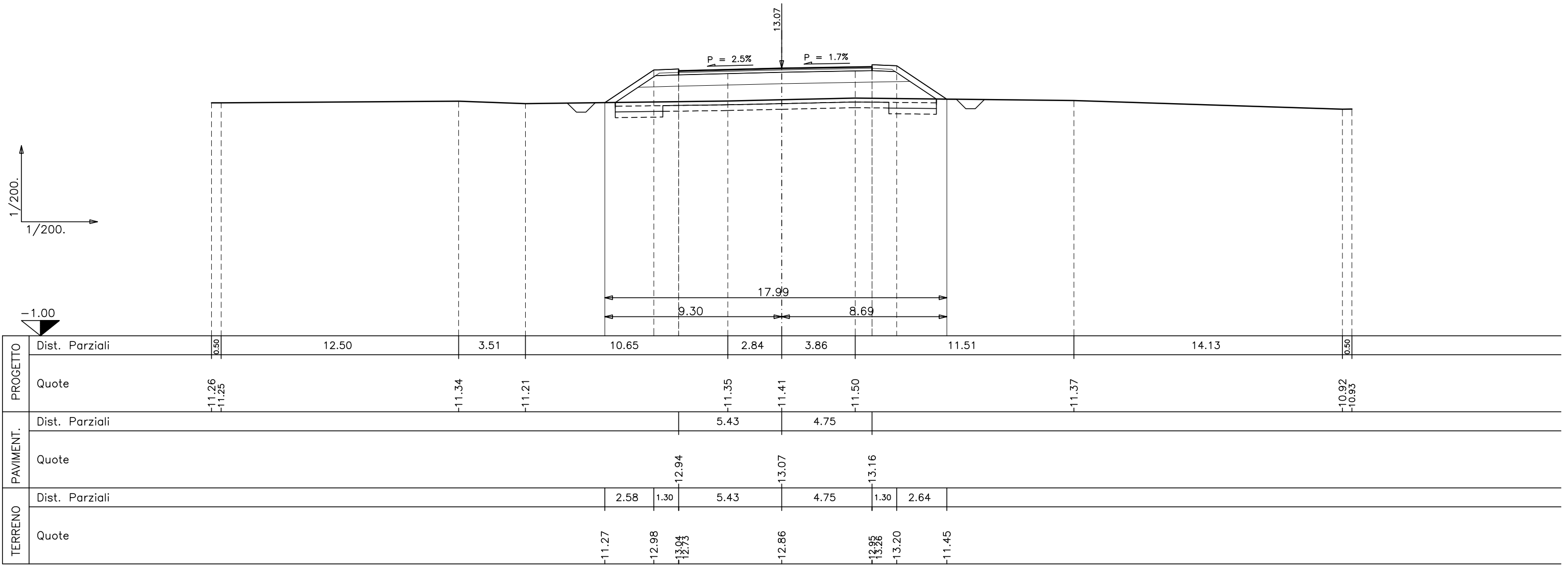


SEZIONE N.V37-21

PROG. 725.00
QP = 13.07

ml 34.35 da sez.n. **V37-20** ← → ml 37.90 a sez.n. **V37-22**

Movimenti di terra	=ml	16.89
R1=mq	23.58	
<u>R =mq</u>	<u>23.58</u>	
<u>S =mq</u>	<u>0.00</u>	
Strato di Usura	=ml	10.18
Binder	=ml	10.18
Strato di Base	R =mq	1.22
	S =mq	0.00
Sottofond. strad.	R =mq	7.98
	S =mq	0.00
Fosso in sinistra	R =mq	0.00
	S =mq	0.48
Fosso in destra	R =mq	0.00
	S =mq	0.49
Scotico		
Vegetale in sx	R =mq	0.00
	S =mq	1.23
Vegetale in dx	R =mq	0.00
	S =mq	1.26
Inerbimento sx	=ml	4.71
Inerbimento dx	=ml	4.47
Stab.a calce	R =mq	0.00
	S =mq	1.50
Stab. in sito	R =mq	0.00
	S =mq	5.07



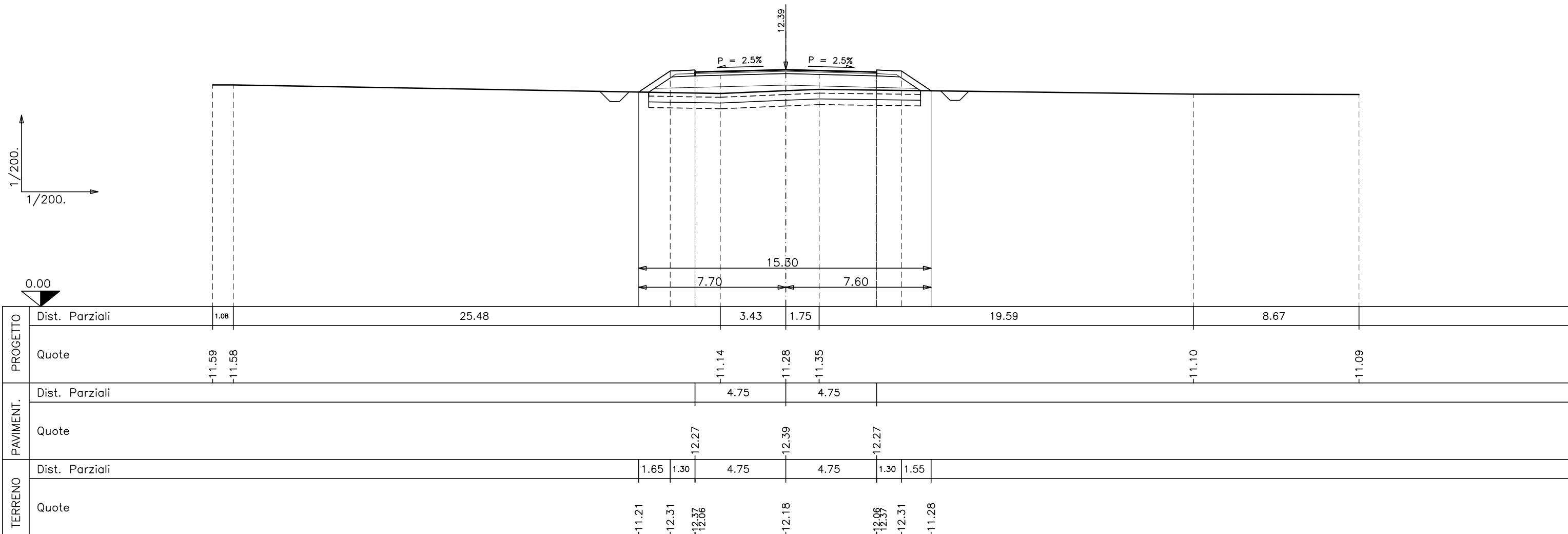
SEZIONE N.V37-22

PROG. 762.90
QP = 12.39

ml 37.90 da sez.n. **V37-21** ← → ml 27.99 a sez.n. **V37-23**

Movimenti di terra	
R =mq	12.71
S =mq	12.71
<hr/>	
S =mq	0.00
Strato di Usura	
=ml	9.50
Binder	
=ml	9.50
Strato di Base	
R =mq	1.14
S =mq	0.00
Sottofond. strad.	
R =mq	7.67
S =mq	0.00
Fosso in sinistra	
R =mq	0.00
S =mq	0.53
Fosso in destra	
R =mq	0.00
S =mq	0.49
Scotico	
=ml	14.23
Vegetale in sx	

R =mq	0.00
S =mq	0.91
Vegetale in dx	
R =mq	0.00
S =mq	0.86
Inerbimento sx	
=ml	3.60
Inerbimento dx	
=ml	3.17
Stab.a calce	
R =mq	0.00
S =mq	4.27
Stab. in sito	
R =mq	0.00
S =mq	4.27



SEZIONE N.V37-23

PROG. 790.89
QP = 12.24

ml 27.99 da sez.n. **V37-22** ← → ml 23.50 a sez.n. **V37-24**

Movimenti di terra	
R1 =mq	16.32
<u>R =mq</u>	<u>16.32</u>
<u>S =mq</u>	<u>0.00</u>
Strato di Usura	
=ml	11.95
Binder	
=ml	11.95
Strato di Base	
R =mq	1.43
S =mq	0.00
Sottofond. strad.	
R =mq	14.84
S =mq	0.00
Fosso in sinistra	
R =mq	0.00
S =mq	0.50
Fosso in destra	
R =mq	0.00
S =mq	0.46
Scotico	
=ml	24.83
Vegetale in sx	

R =mq	0.00
S =mq	0.68
Vegetale in dx	
R =mq	0.00
S =mq	0.81
Inerbimento sx	
=ml	2.85
Inerbimento dx	
=ml	2.99
Stab.a calce	
R =mq	0.00
S =mq	7.45
Stab. in sito	
R =mq	0.00
S =mq	7.45

