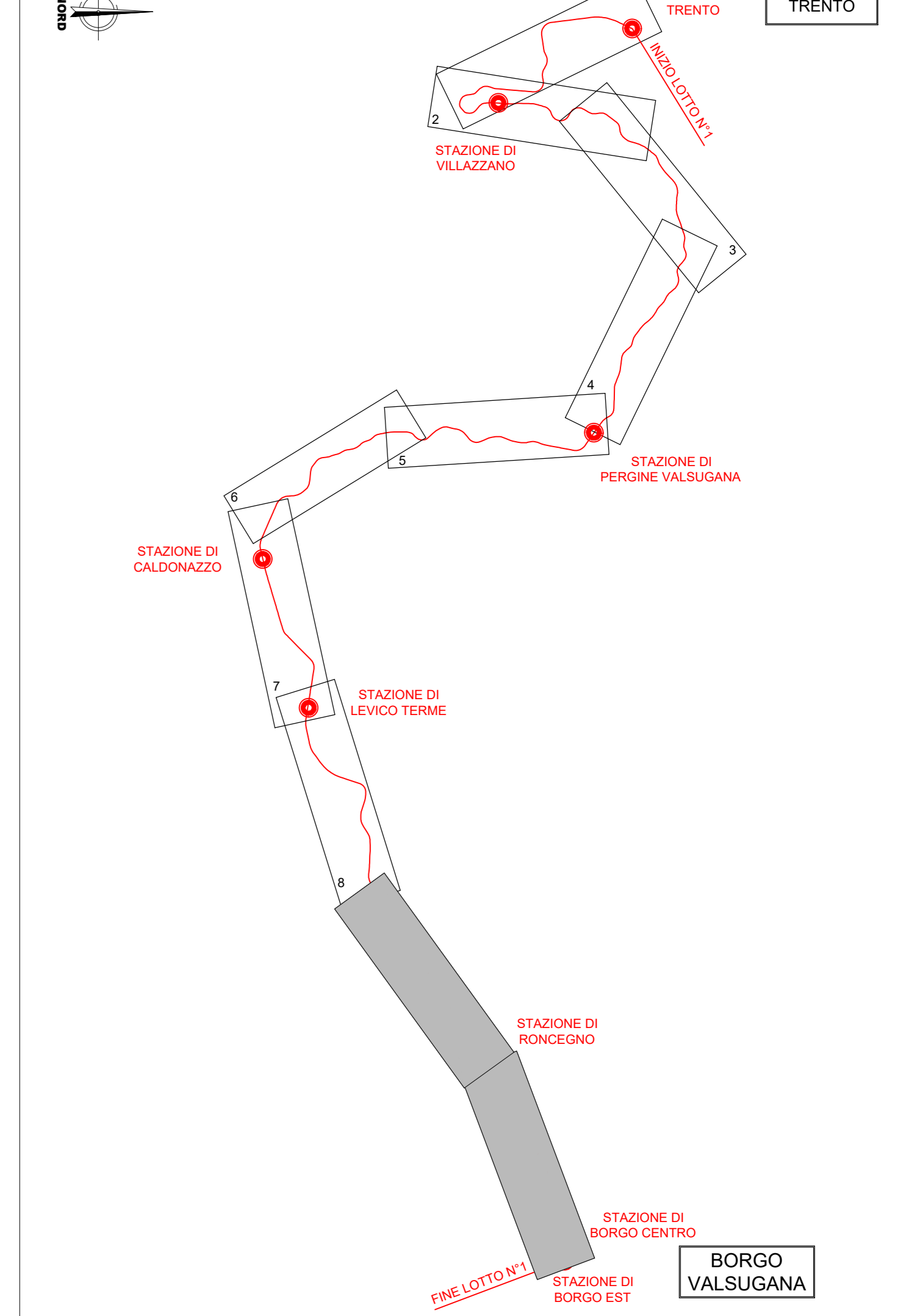


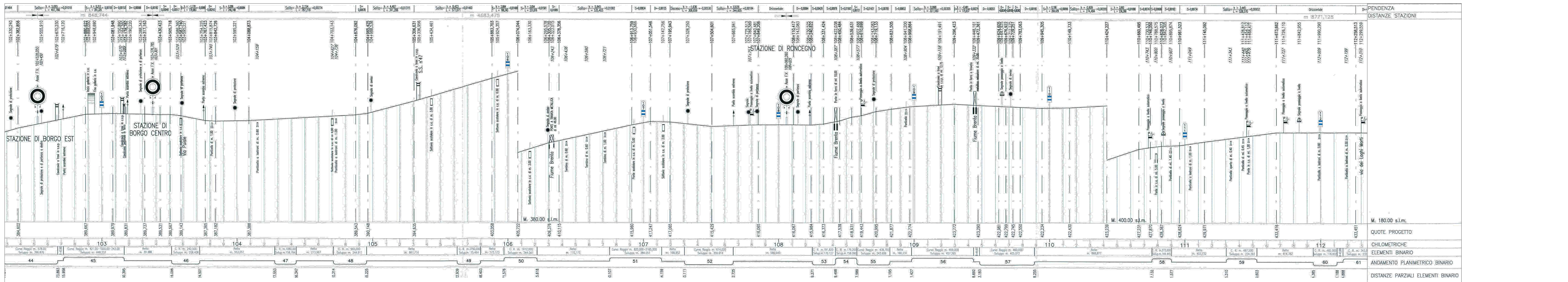
PLANIMETRIA – da km 108+00 a km 112+000
Scala 1:5.000



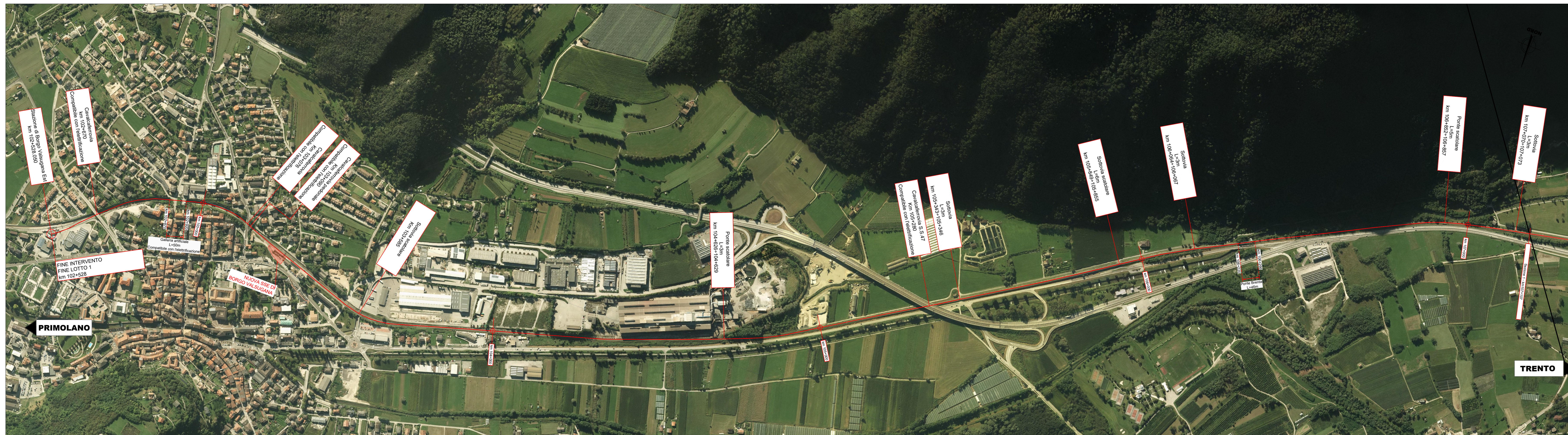
KEY-MAP



PROFILO LINEA STORICA – da km 102+528 a km 112+000
Scala 1:10.000/500



PLANIMETRIA – da km 102+528 a km 108+000
Scala 1:5.000



COMMITTENTE: **RFI** RETE FERROVIARIA ITALIANA GRUPPO FERROVIE DELLO STATO ITALIANE

PROGETTAZIONE: **ITALFERR** INFRASTRUTTURE FERROVIARIE DELLO STATO ITALIANO

CUP: J14H2000970001

U.O. COORDINAMENTO NO CAPTIVE E INGEGNERIA DI SISTEMA

PROGETTO DI FATTIBILITA' TECNICA ED ECONOMICA

ELETTRIFICAZIONE TRENTO-BASSANO DEL GRAPPA

LOTTO 1: Tratta Trento-Borgo Valsugana Est

Planoprofilo Illustrativo degli Interventi (da km 102+528 a km 112+000) - Tav.5 di 5

SCALA: 1:5.000 / 1:10.000/500

Rev.	Descrizione	Redatto	Data	Verificato	Data	Approvato	Data	Autore	Data
A	Emissione definitiva	S. Basso	10/05/2021	S. Basso	10/05/2021	S. Basso	10/05/2021	S. Basso	10/05/2021

File: n:\101\101\0000001-2-3-4-5a.dwg n. Elab.: