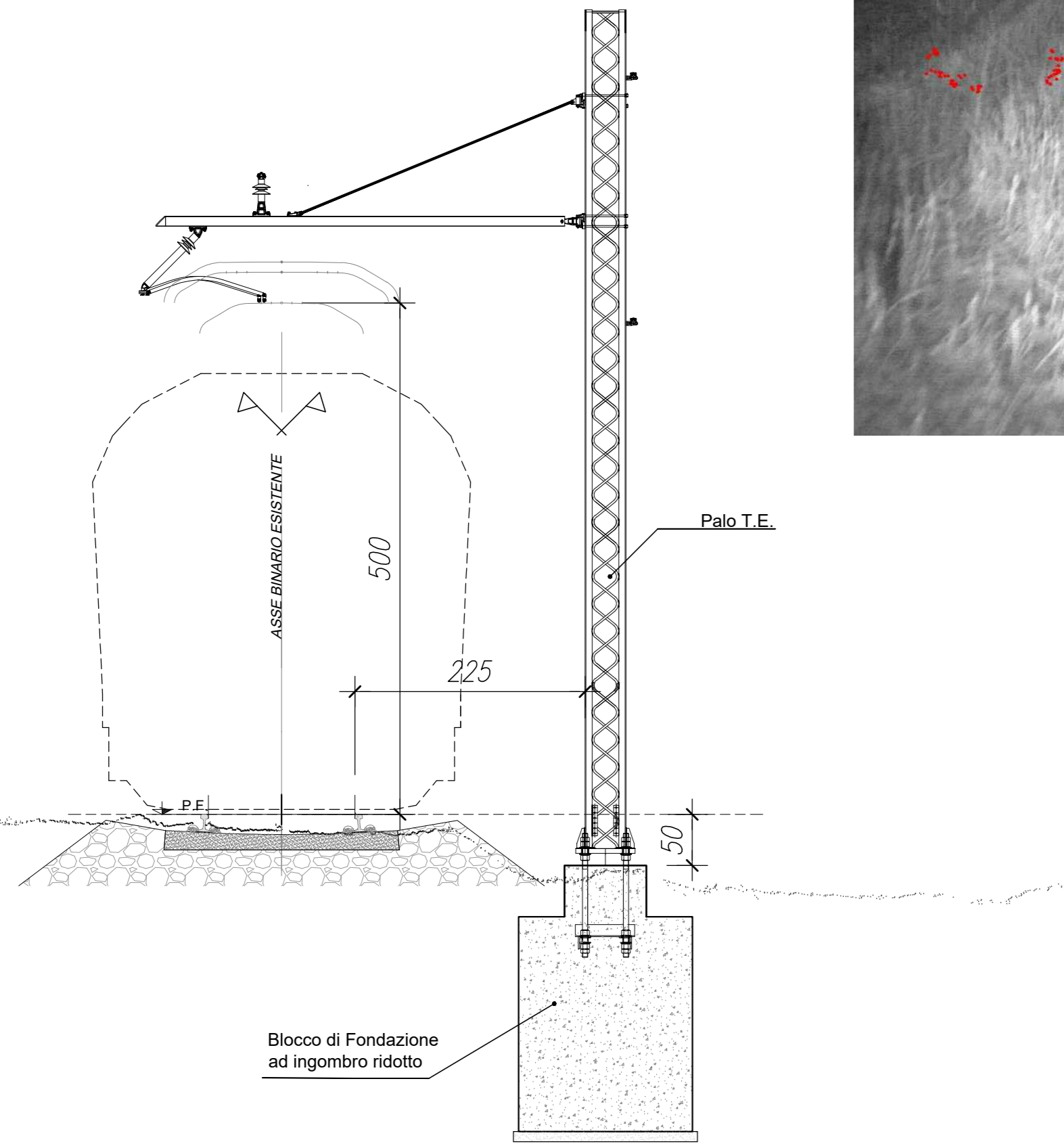
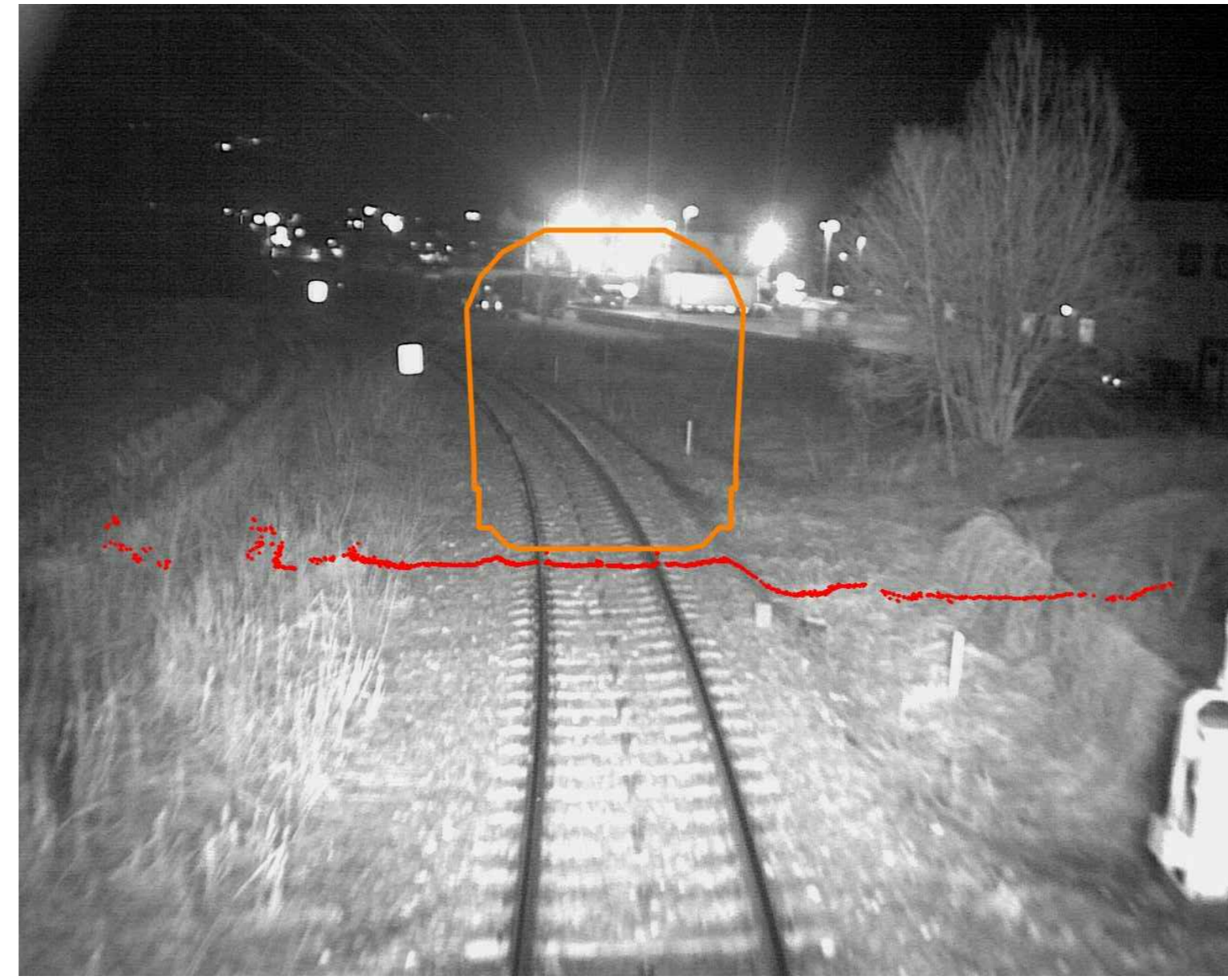


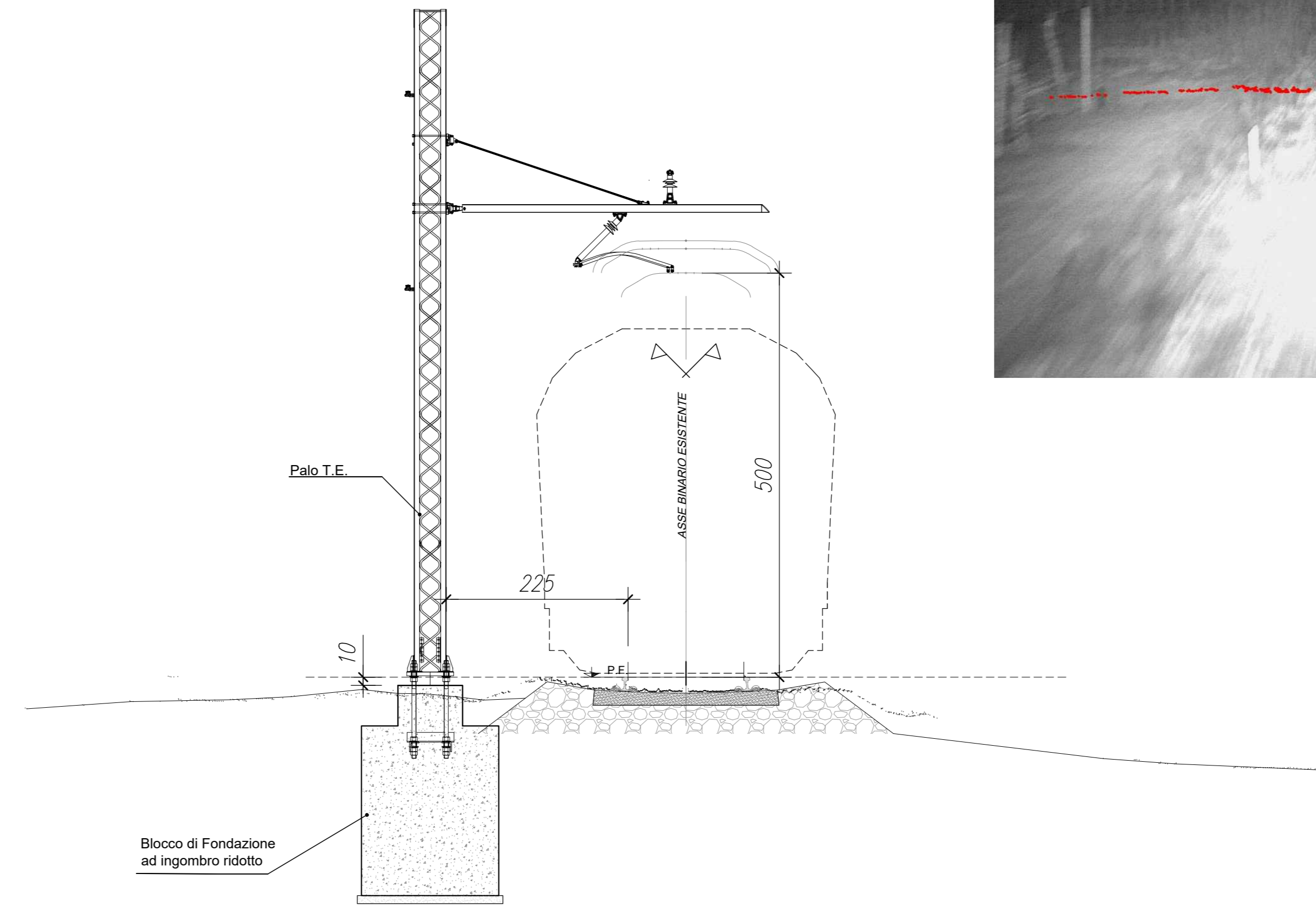
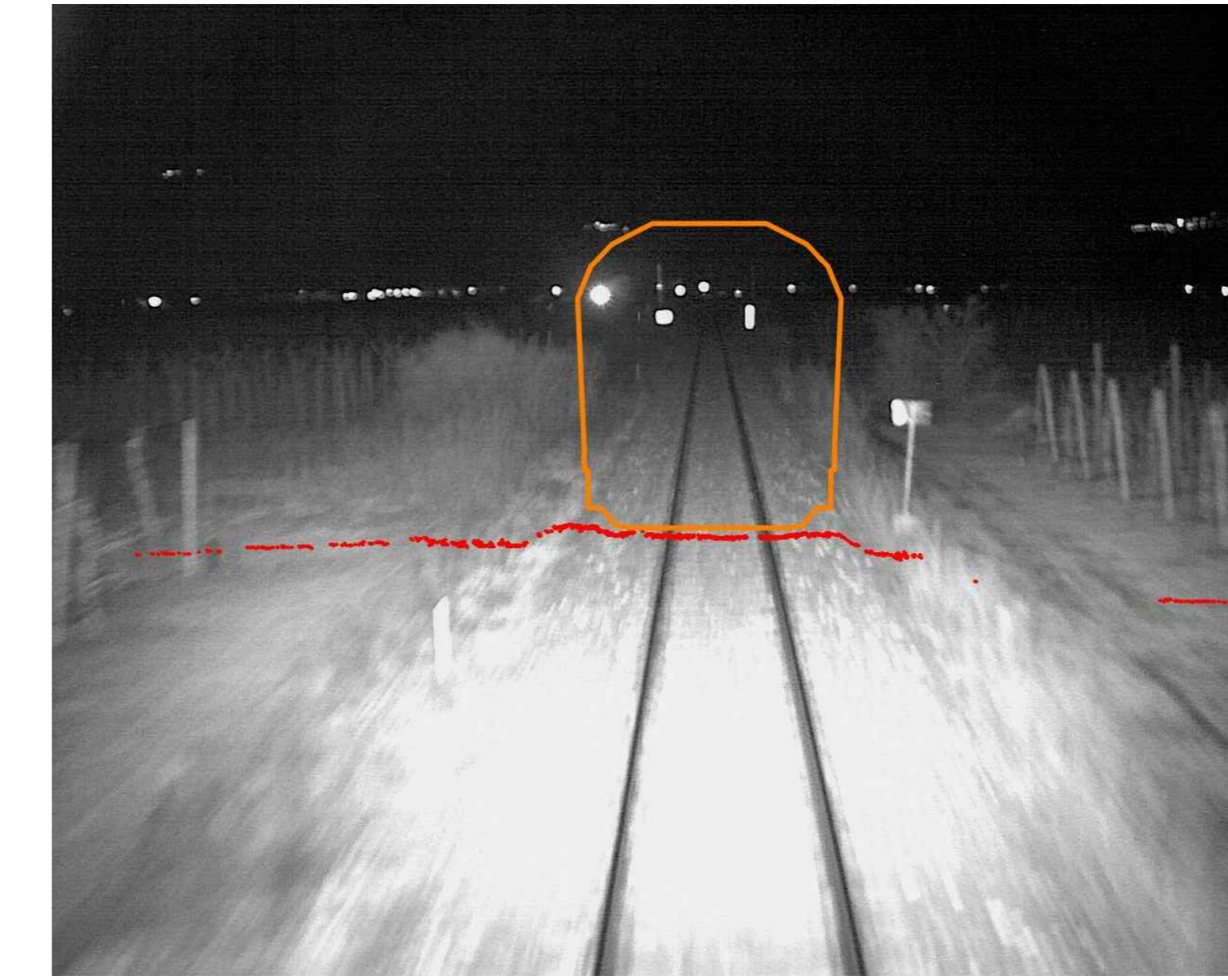
LATI IN PIANURA

Sezione 5: Progressiva 117+710 circa
scala 1:50



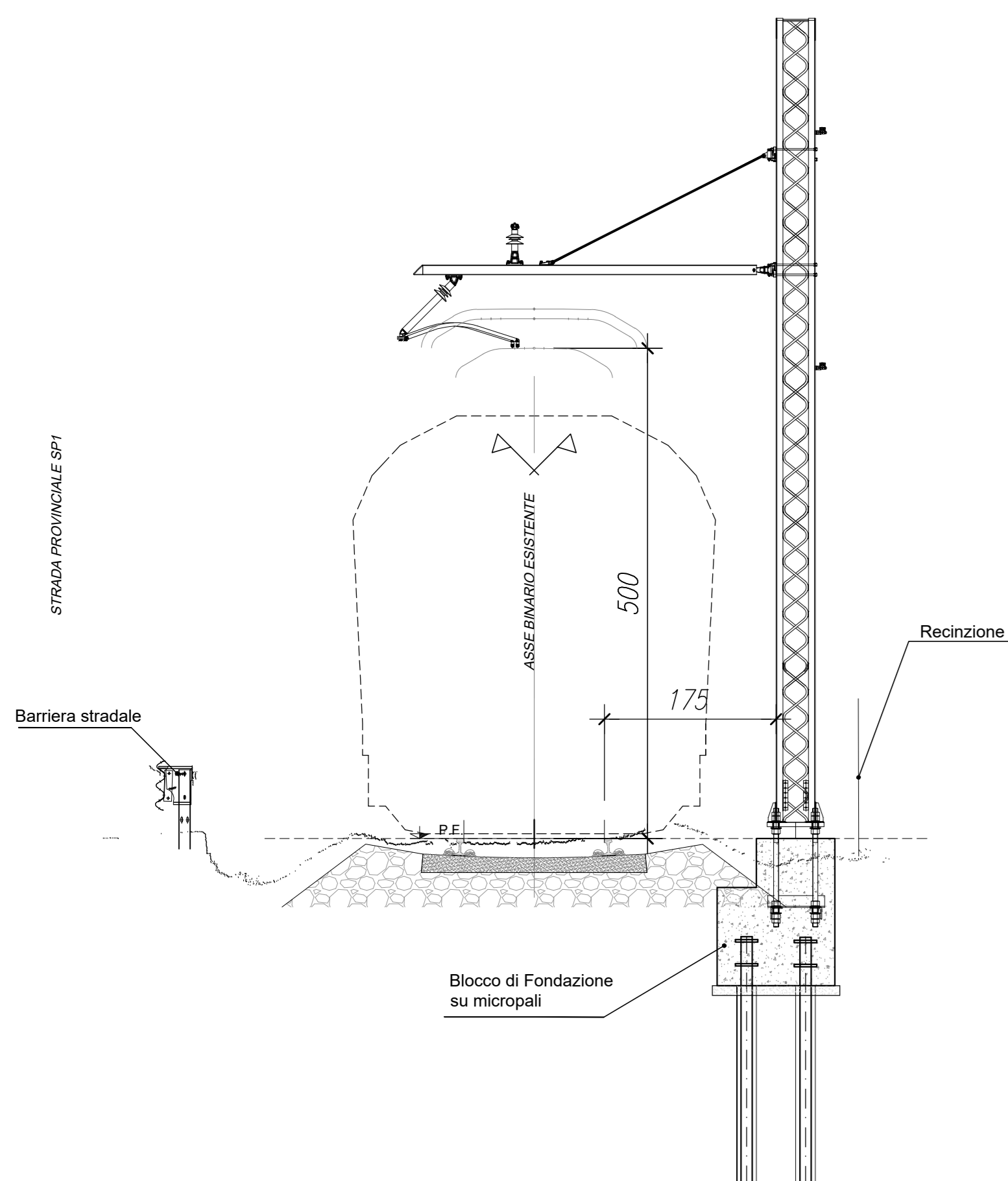
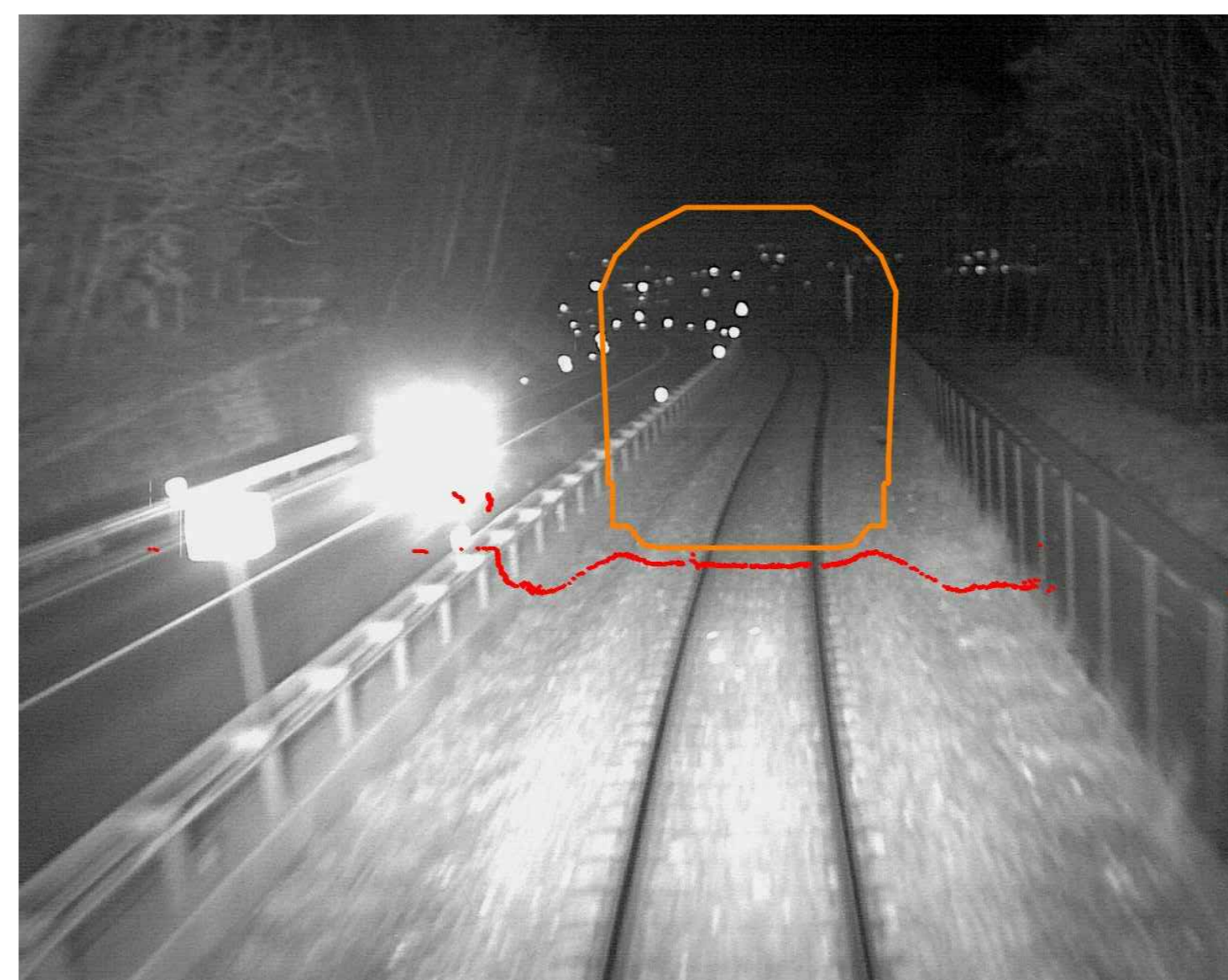
LATI IN PIANURA

Sezione 6: Progressiva 118+883 circa
scala 1:50



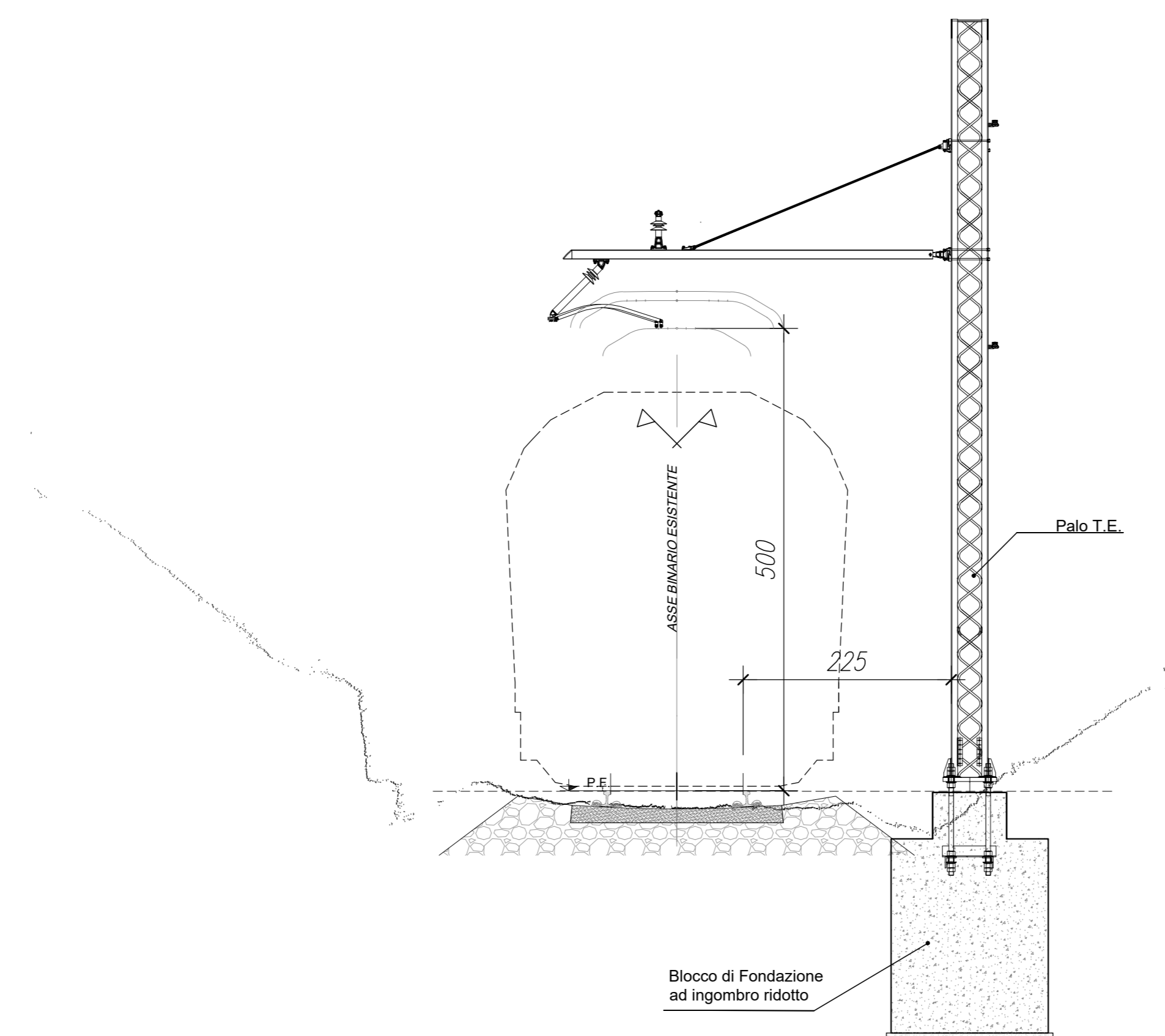
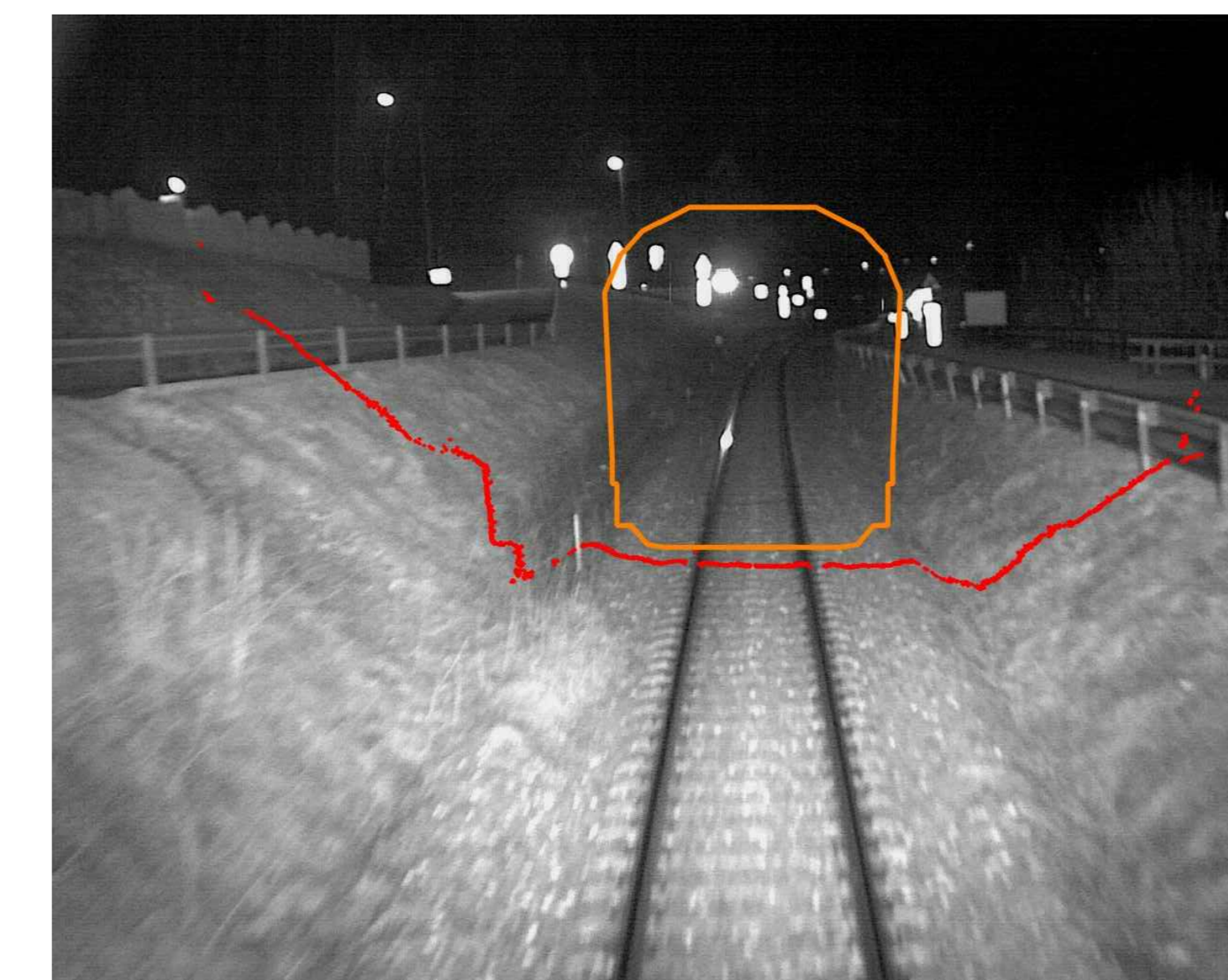
PRESENZA DI OSTACOLI

Sezione 7: Progressiva 123+337 circa
scala 1:50



TRINCEA CON PENDENZA MODESTA

Sezione 8: Progressiva 125+833 circa
scala 1:50



COMMITTENTE: 
 PROGETTAZIONE: 
 CUP: J14H20000970001
 U.O. OPERE GEOTECNICHE
 PROGETTO DI FATTIBILITA' TECNICA ED ECONOMICA
 ELETTRIFICAZIONE TRENTO-BASSANO DEL GRAPPA
 LOTTO 1: Tratta Trento-Borgo Valsugana Est
 INFRASTRUTTURA FERROVIARIA
 Sezioni caratteristiche della ferrovia - Tav. 2 di 6
 SCALA: 1:50
 COMMESSA LOTTO FASE ENTE TIPO DOC. OPERA/DISCIPLINA PROGR. REV.
 IT1J 10 R 11 WB 1F0002 002 A

Rev.	Descrizione	Redatto	Data	Verificato	Data	Approvato	Data	Autorizzato Data
A	Emissione esecutiva	L. Casarini/C. Rossi	Maggio 2021	P. Di Genova	Maggio 2021	S. La Piana	Maggio 2021	L. Secchi Maggio 2021

 File: IT1J10R10WBIF0002001-6A.DWG n. Elab.: