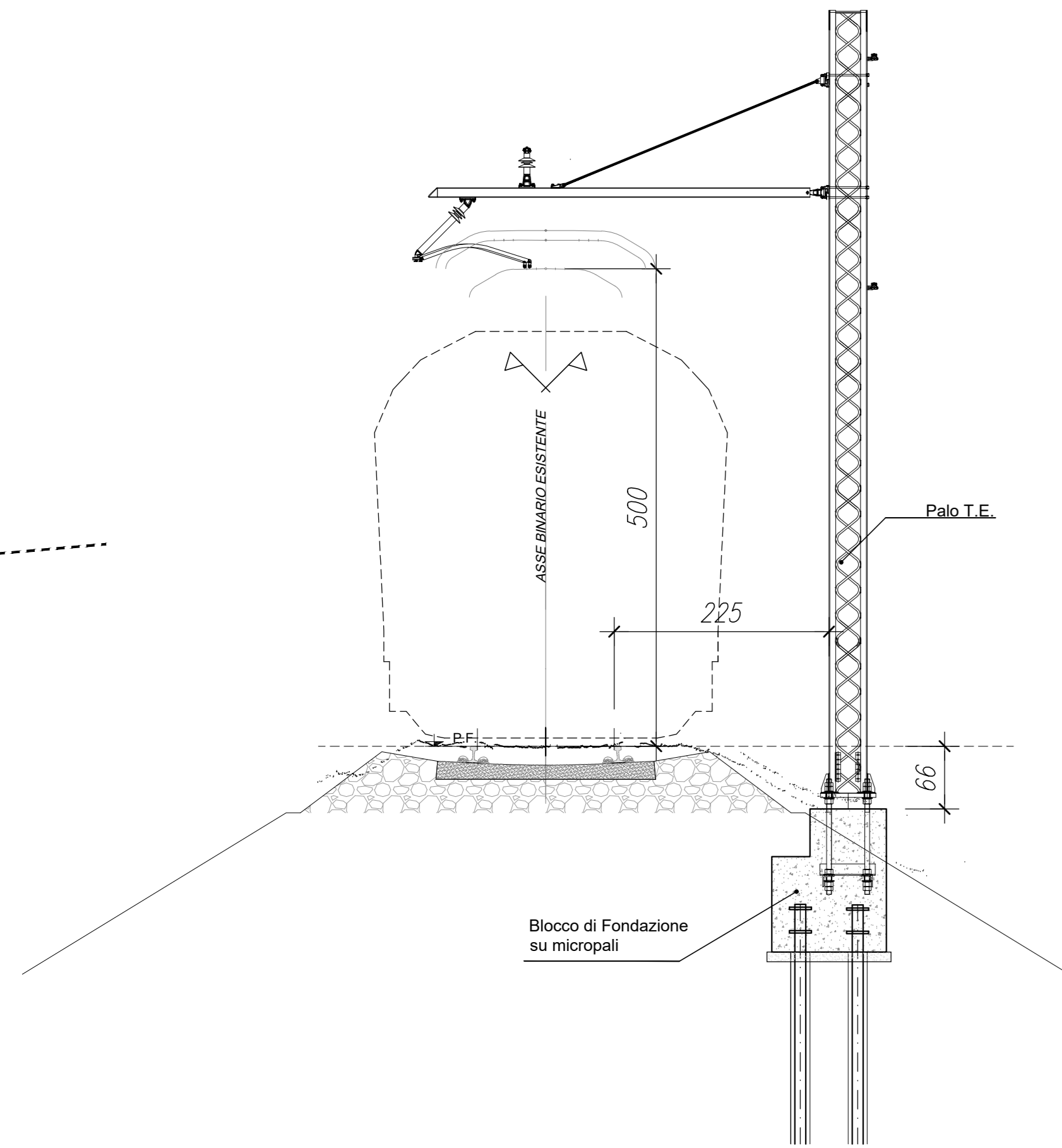
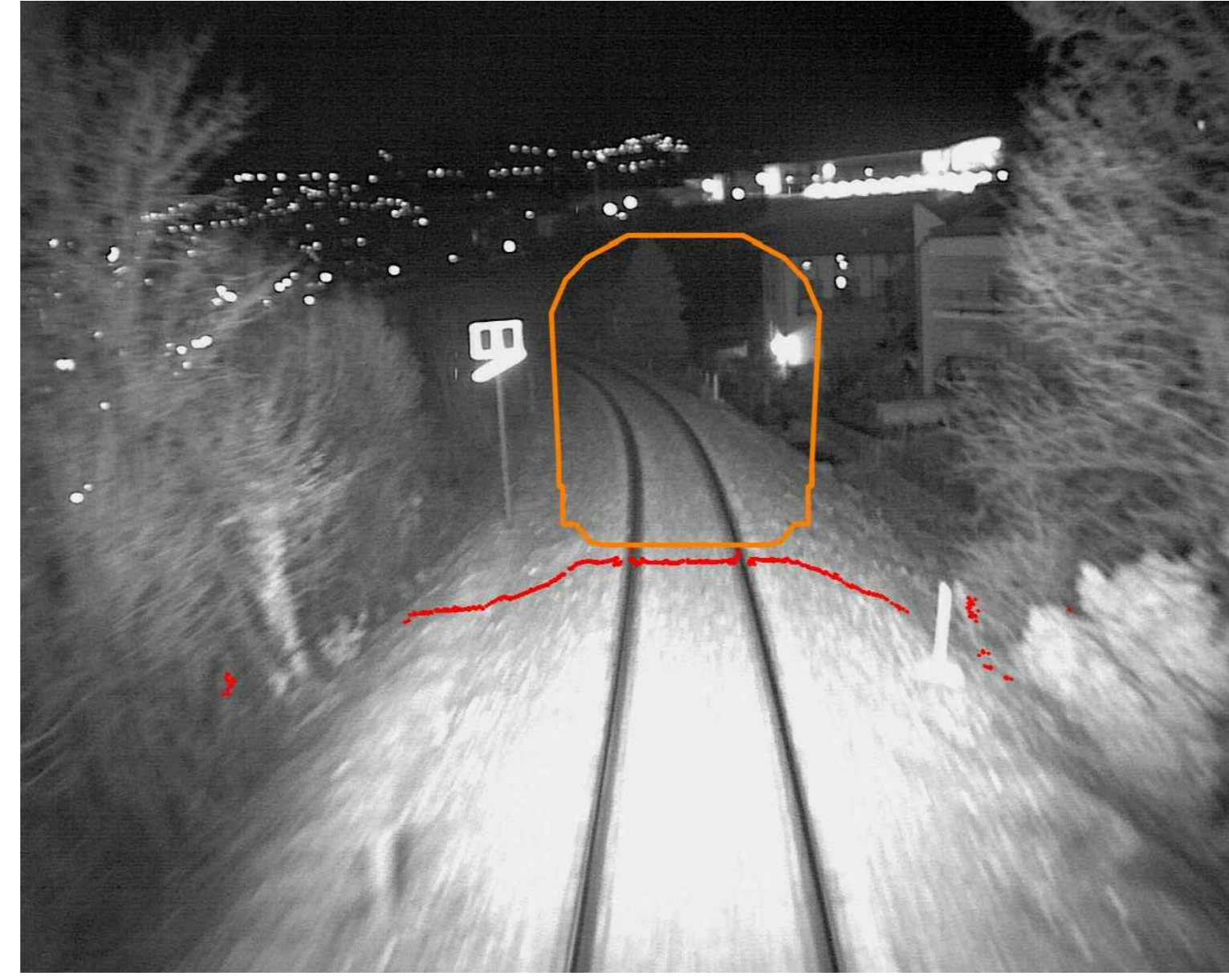


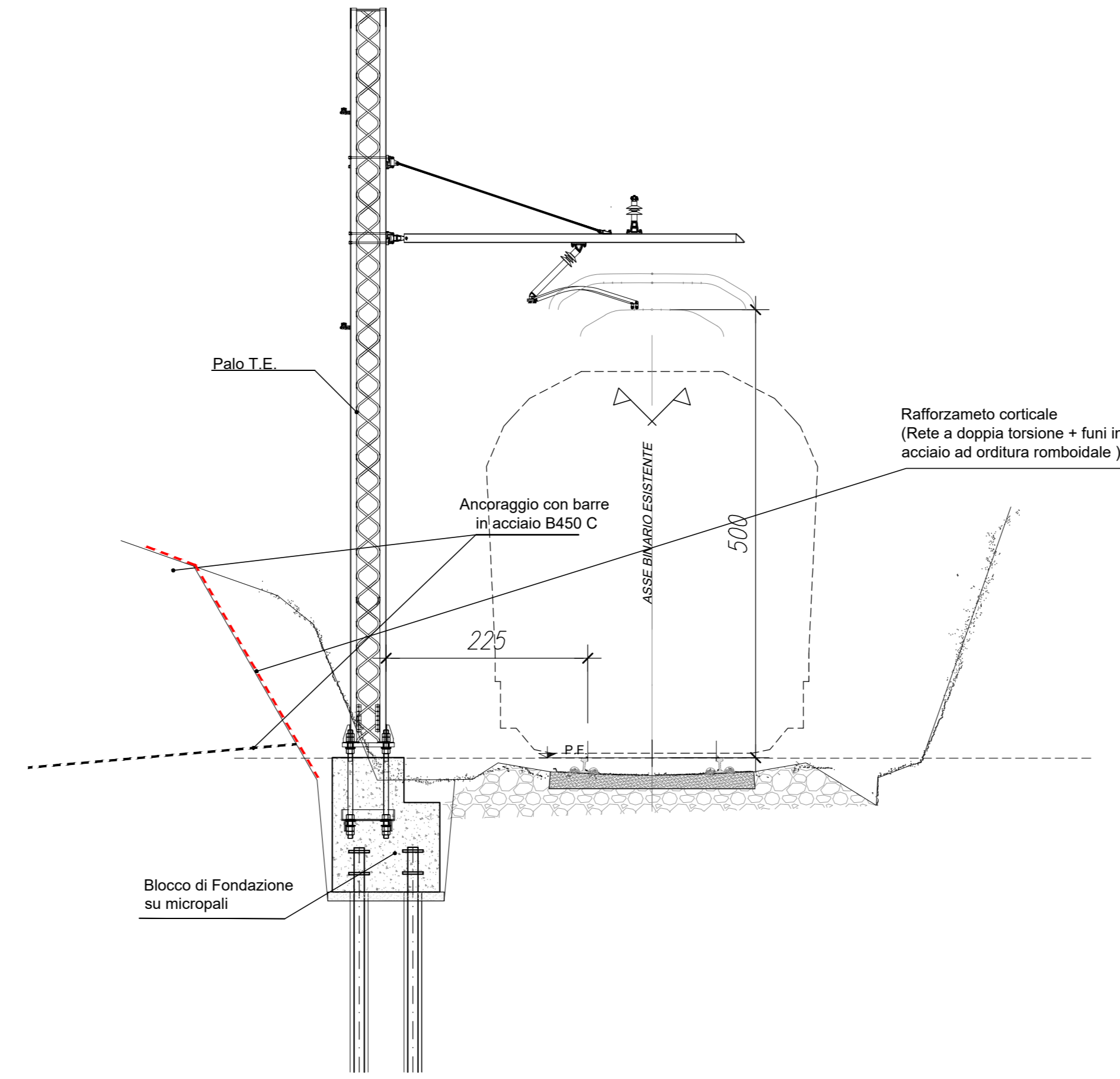
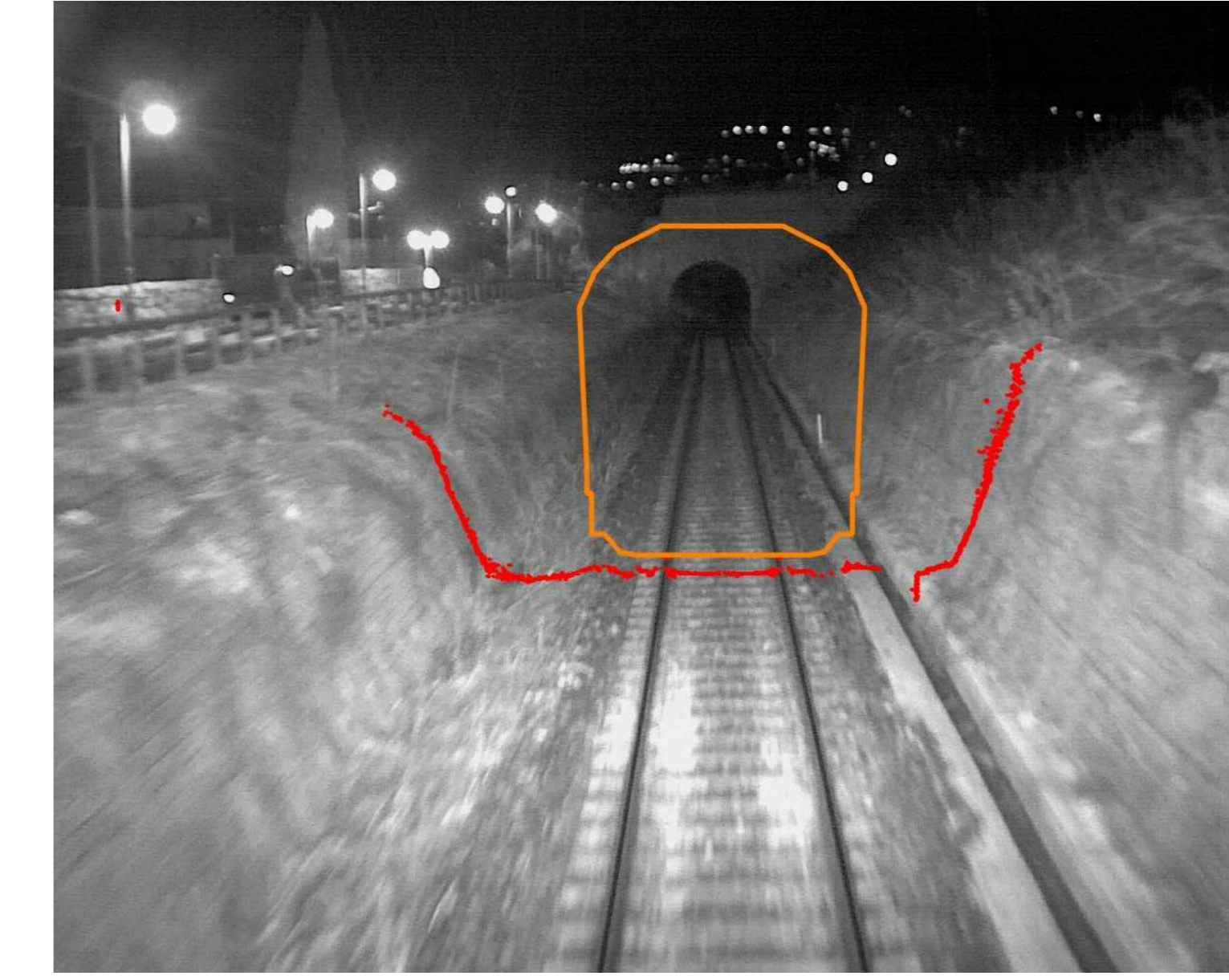
RILEVATO STRETTO

Sezione 17: Progressiva 142+480 circa
scala 1:50



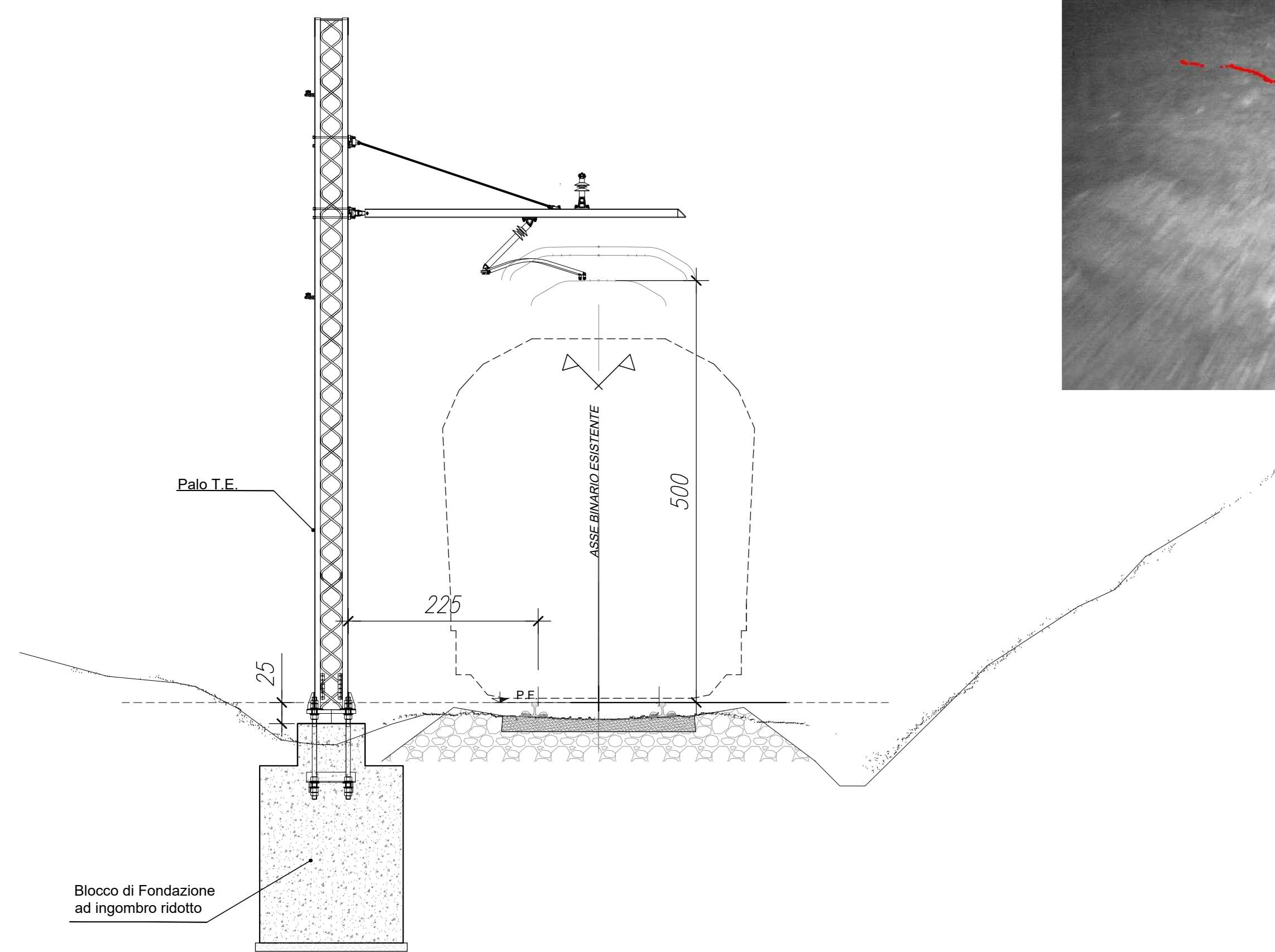
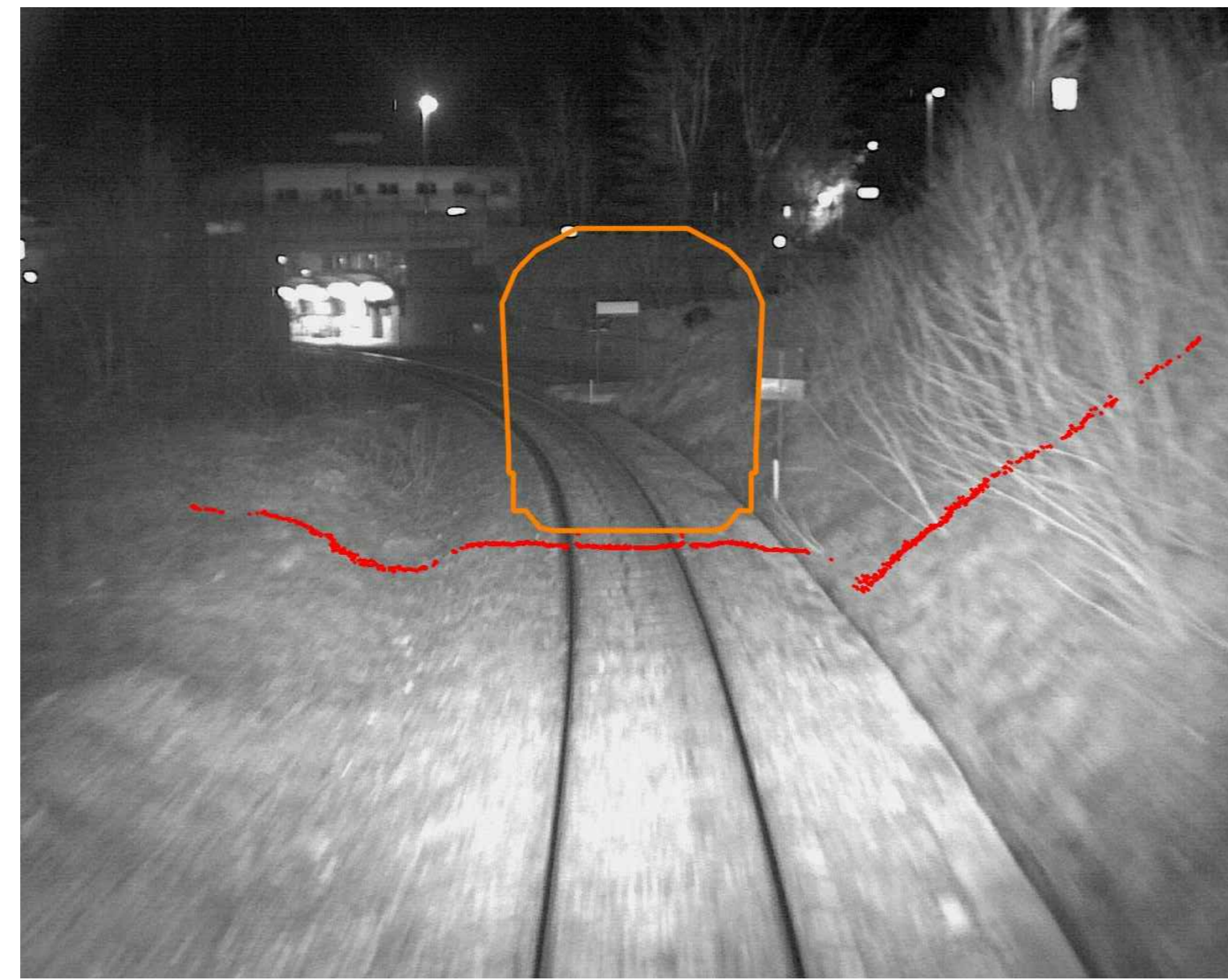
TRINCEA PENDENZA ELEVATA

Sezione 18: Progressiva circa 143+100
scala 1:50



PIANURA / TRINCEA PENDENZA MODESTA

Sezione 19: Progressiva 143+420 circa
scala 1:50



COMMITTENTE: 
 PROGETTAZIONE: 
 CUP: J14H20000970001

U.O. OPERE GEOTECNICHE

PROGETTO DI FATTIBILITA' TECNICA ED ECONOMICA

ELETRIFICAZIONE TRENTO-BASSANO DEL GRAPPA

LOTTO 1: Tratta Trento-Borgo Valsugana Est

INFRASTRUTTURA FERROVIARIA

Sezioni caratteristiche della ferrovia - Tav. 5 di 6

SCALA: 1:50

COMMESSA	LOTTO	FASE	ENTE	TIPO DOC.	OPERA/DISCIPLINA	PROGR.	REV.
IT1J	10	R	11	WB	IF0002	005	A

Rev.	Descrizione	Redatto	Data	Verificato	Data	Approvato	Data	Autorizzato	Data
A	Emissione esecutiva	L. Casarini/C. Orsi	Maggio 2021	S. Di Genova	Maggio 2021	S. Lo Presti	Maggio 2021	L. Secchi	Maggio 2021

File: IT1J10R10WBIF0002001-6A.DWG n. Elab.: