

PROGETTAZIONE:

CUP J14H20000970001

DIREZIONE TECNICA
U.O. Architettura, Ambiente e Territorio
Cantierizzazione e Interferenze Sottoservizi

PROGETTO DI FATTIBILITA' TECNICA ECONOMICA

ELETTRIFICAZIONE TRENTO – BASSANO DEL GRAPPA

LOTTO 1: Tratta Trento – Borgo Valsugana Est

Dossier di Censimento dei sottoservizi

COMMESSA	LOTTO	FASE	ENTE	TIPO DOC.	OPERA / DISCIPLINA	PROGR.	REV.
I T 1 J	1 0	R	5 3	R G	S I 0 0 0 0	0 0 1	A

Rev.	Descrizione	Redatto	Data	Verificato	Data	Approvato	Data	Autorizzato	Data
A	Emissione esecutiva	D.D'Angelo <i>D.D'Angelo</i>	Mag.2021	D.D'Angelo <i>D.D'Angelo</i>	Mag.2021	S.Lo Presti <i>S.Lo Presti</i>	Mag.2021	S.Maccari <i>S.Maccari</i>	Mag.2021

File: IT1J10R53RGS10000001A.doc

n. Elab.:

ITALFERR S.p.A.
U.O. Architettura Ambiente e Territorio
Cantierizzazione e Interferenze Sottoservizi
Dott. Ing. Stefano Maccari
Ordine degli Ingegneri della Provincia di Roma
n. A-19935

INQUADRAMENTO DEL PROGETTO

Il presente documento ha lo scopo di censire i sottoservizi potenzialmente interferenti, relativi, agli interventi previsti, nel progetto di fattibilità tecnica ed economica, dell'Elettificazione della linea Bassano del Grappa Trento e costituisce il completamento dell'elettificazione della rete ferroviaria gestita da RFI in Regione Trentino Alto-Adige.

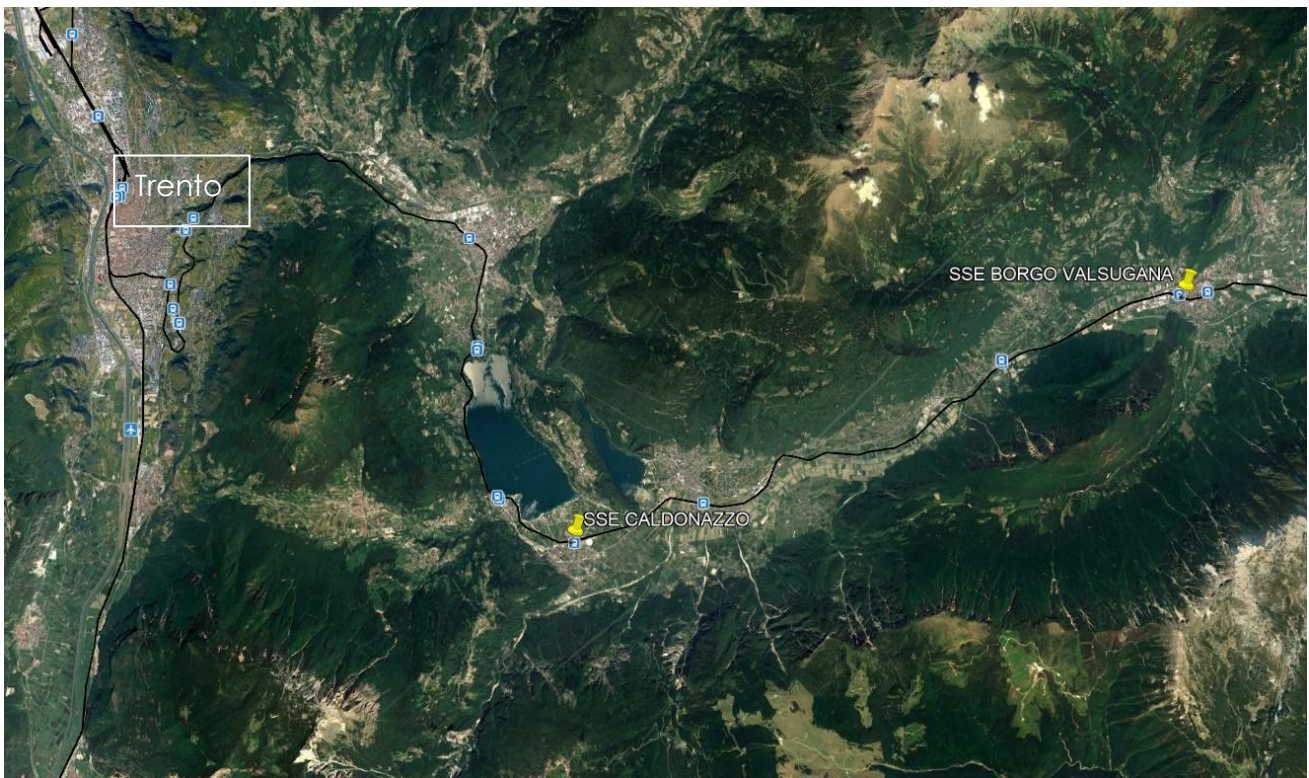


Immagine 1 – linea ferroviaria Trento – Bassano del Grappa lotto 1 Trento – Borgo Valsugana

In particolare, l'obiettivo del seguente elaborato, è il censimento dei sottoservizi potenzialmente interferenti presenti sul Lotto 1 *Borgo Valsugana – Trento*:

Il progetto prevede l'elettificazione da Borgo Valsugana Est (Pk 102+528) a Trento (Pk 146+989) e, in particolare, è prevista la realizzazione della linea di contatto e relativa palificata e la realizzazione di 2 Sottostazioni elettriche:

- SSE Borgo Valsugana Km 102+500 circa
- SSE Caldonazzo km 120+233;

Tutte le sottostazioni elettriche sono state collocate su aree di proprietà di RFI.

QUADRO SINOTTICO ENTI TERRITORIALI GESTIONE SERVIZI E SOTTOSERVIZI DI RETE

Ai fini della corretta progettazione delle opere è necessario individuare la presenza e la tipologia dei sottoservizi posti parallelamente o in attraversamento agli interventi ferroviari.

Essendo un intervento da realizzare sulla linea ferroviaria esistente Trento - Venezia in particolare la tratta da Trento a Borgo Valsugana, è stata richiesta la lista dei sottoservizi, presenti lungo la tratta, dal GdP a RFI/Ferservizi.

Per la parte relativa alle sottostazioni elettriche, di Caldonazzo e Borgo Valsugana, inoltre, sono state inviate, agli gestori dei sottoservizi, le comunicazioni PEC con allegato le aree di ingombro delle SSE, e richiedendo se fossero presenti sottoservizi potenzialmente interferenti.

In basso viene riportata una tabella riassuntiva dell'elenco delle convenzioni, fornite da Ferservizi, dei sottoservizi posti lungo il tracciato, soggetto a elettrificazione:

LOCALIZZAZIONE SULLA LINEA (Pk)	TIPOLOGIA E LOCALIZZAZIONE DEL SOTTOSERVIZIO	TRATTA FERROVIARIA	Primo livello
102,302	Attraversamento km 102+302 idrocarburi	BORGIO VALSUGANA EST -STRIGNO	TR3004
102,348	Attraversamento km 102+348 telefonico	BORGIO VALSUGANA EST -STRIGNO	TR3004
102,589	Parallelismo km 102+589/253 idrico	BORGIO VALSUGANA EST -STRIGNO	TR3004
102,744	Attraversamento km 102+744 telefonico	BORGIO VALSUGANA EST -STRIGNO	TR3004
102,840	Attraversamento km 102+840 idrocarburi	BORGIO VALSUGANA EST -STRIGNO	TR3004
102,840	Attraversamento km 102+840 telefonico	BORGIO VALSUGANA EST -STRIGNO	TR3004
102,840	Attraversamento km 102+840 fognario	BORGIO VALSUGANA EST -STRIGNO	TR3004
102,859	Attraversamento km 102+859,15 elettrico	BORGIO VALSUGANA EST -STRIGNO	TR3004
103,069	Attraversamento km 103+069 telefonico	BORGIO VALSUGANA EST -STRIGNO	TR3004
103,072	Attraversamento km 103+071,70 idrico	BORGIO VALSUGANA EST -STRIGNO	TR3004
103,074	Attrav. km 103+074 idrocarburi 5 ATM	BORGIO VALSUGANA EST -STRIGNO	TR3004
103,074	Attrav. km 103+074 idrocarburi 0,04 ATM	BORGIO VALSUGANA EST -STRIGNO	TR3004
103,090	Attraversamento km 103+090 telefonico	BORGIO VALSUGANA EST -STRIGNO	TR3004
103,444	attraversamento Pk 103+444	RONCEGNO -BORGIO VALSUGANA	TR3003
103,453	Attraversamento km 103+453,3 idrocarburi	RONCEGNO -BORGIO VALSUGANA	TR3003
103,464	Attraversamento km 103+464 telefonico	RONCEGNO -BORGIO VALSUGANA	TR3003
103,465	Attraversamento km 103+465 telefonico	RONCEGNO -BORGIO VALSUGANA	TR3003
103,47	Attraversamento km 103+470 fognario	RONCEGNO -BORGIO VALSUGANA	TR3003
103,471	Attraversamento km 103+471 idrico	RONCEGNO -BORGIO VALSUGANA	TR3003
103,562	Attraversamento km 103+562 idrico	RONCEGNO -BORGIO VALSUGANA	TR3003
103,934	Attraversamento km 103+934 elettrico	RONCEGNO -BORGIO VALSUGANA	TR3003
104,208	Attraversamento km 104+208 elettrico	RONCEGNO -BORGIO VALSUGANA	TR3003
105,086	Parallelismo km 105+086/166 elettrico	RONCEGNO -BORGIO VALSUGANA	TR3003
105,212	Attraversamento km 105+212 elettrico	RONCEGNO -BORGIO VALSUGANA	TR3003
105,352	Attraversamento km 105+352 telefonico	RONCEGNO -BORGIO VALSUGANA	TR3003
105,852	Attraversamento km 105+852 idrico	RONCEGNO -BORGIO VALSUGANA	TR3003

**RELAZIONE DI CENSIMENTO DEI
SOTTOSERVIZI INTERFERITI**

PROGETTO IT1J	LOTTO 10	CODIFICA R 53 RG	DOCUMENTO SI0000 001	REV. A	FOGLIO 3 di 14
------------------	-------------	---------------------	-------------------------	-----------	-------------------

LOCALIZZAZIONE SULLA LINEA (PK)	TIPOLOGIA E LOCALIZZAZIONE DEL SOTTOSERVIZIO	TRATTA FERROVIARIA	Primo livello
106,163	Attraversamento km 106+163 idrocarburi	RONCEGNO -BORGO VALSUGANA	TR3003
107,06	Attraversamento km 107+060	RONCEGNO -BORGO VALSUGANA	TR3003
107,065	Attraversamento km 107+065 elettrico	RONCEGNO -BORGO VALSUGANA	TR3003
107,069	Attraversamento km 107+ 069	RONCEGNO -BORGO VALSUGANA	TR3003
107,072	Attraversamento km 107+072 fognario	RONCEGNO -BORGO VALSUGANA	TR3003
107,13	Attraversamento km 107+130 telefonico	RONCEGNO -BORGO VALSUGANA	TR3003
107,137	Attraversamento km 107+137 idrocarburi	RONCEGNO -BORGO VALSUGANA	TR3003
107,743	Attraversamento km 107+743 idrocarburi	RONCEGNO -BORGO VALSUGANA	TR3003
107,743	Attrav. km 107+743 int. cavidotto DN gas	RONCEGNO -BORGO VALSUGANA	TR3003
107,78	Attraversamento km 107+780 telefonico	RONCEGNO -BORGO VALSUGANA	TR3003
108,175	Attraversamento km 108+175 elettrico	LEVICO-RONCEGNO	TR3002
108,387	Attraversamento 108+387/109+250 elettr.	LEVICO-RONCEGNO	TR3002
108,432	Attraversamento km 108+432 idrico	LEVICO-RONCEGNO	TR3002
108,482	Attraversamento km 108+482	LEVICO-RONCEGNO	TR3002
108,486	Attraversamento km 108+486 telefonico	LEVICO-RONCEGNO	TR3002
108,9	Attraversamento km 108+900	LEVICO-RONCEGNO	TR3002
108,9	Attraversamento km 108+900	LEVICO-RONCEGNO	TR3002
108,903	Attraversamento km 108+903 telefonico	LEVICO-RONCEGNO	TR3002
108,916	Attraversamento km 108+916	LEVICO-RONCEGNO	TR3002
109,153	Attraversamento km 109+153 idrocarburi	LEVICO-RONCEGNO	TR3002
109,164	Attraversamento km 109+164 fognario	LEVICO-RONCEGNO	TR3002
109,234	Attraversamento km 109+234 elettrico	LEVICO-RONCEGNO	TR3002
109,338	Attraversamento km 109+338 fognario	LEVICO-RONCEGNO	TR3002
109,693	Attraversamento km 109+693 idrico	LEVICO-RONCEGNO	TR3002
109,694	Attraversamento km 109+694	LEVICO-RONCEGNO	TR3002
109,694	Attraversamento km 109+694	LEVICO-RONCEGNO	TR3002
109,694	Attraversamento km 109+694 fognario	LEVICO-RONCEGNO	TR3002
110,508	Attraversamento km 110+508	LEVICO-RONCEGNO	TR3002
110,508	Attraversamento km 110+508 fognario	LEVICO-RONCEGNO	TR3002
110,733	Attraversamento km 110+733 elettrico	LEVICO-RONCEGNO	TR3002
110,74	Attrav. Km 110+740 Condotta Idrica	LEVICO-RONCEGNO	TR3002
110,74	Attr. km 110+740 idrico Menz Gasser	LEVICO-RONCEGNO	TR3002
110,743	Attraversamento km 110+743 idrocarburi	LEVICO-RONCEGNO	TR3002
110,75	Attraversamento km 110+750 idrico	LEVICO-RONCEGNO	TR3002
110,803	Attraversamento km 110+803 telefonico	LEVICO-RONCEGNO	TR3002
111,478	Attrav. km 111+478 elettrico inferiore	LEVICO-RONCEGNO	TR3002
111,478	Attraversamento km 111+478 elettrico	LEVICO-RONCEGNO	TR3002
111,479	Attraversamento km 111+479	LEVICO-RONCEGNO	TR3002
111,479	Attraversamento km 111+479	LEVICO-RONCEGNO	TR3002
112,375	Attraversamento km 112+375 telefonico	LEVICO-RONCEGNO	TR3002
112,378	Attraversamento km 112+378 elettrico	LEVICO-RONCEGNO	TR3002
112,378	Attrav. km 112+378 elettrico inferiore	LEVICO-RONCEGNO	TR3002
112,605	Attraversamento km 112+605 elettrico	LEVICO-RONCEGNO	TR3002
114,3	Attraversamento km 114+300	LEVICO-RONCEGNO	TR3002
114,33	Attraversamento km 114+330	LEVICO-RONCEGNO	TR3002
114,783	Attraversamento km 114+783 idrico	LEVICO-RONCEGNO	TR3002
114,79	Attraversamento km 114+790 idrico	LEVICO-RONCEGNO	TR3002
114,79	Attraversamento km 114+790 fognario	LEVICO-RONCEGNO	TR3002

**RELAZIONE DI CENSIMENTO DEI
SOTTOSERVIZI INTERFERITI**

PROGETTO IT1J	LOTTO 10	CODIFICA R 53 RG	DOCUMENTO SI0000 001	REV. A	FOGLIO 4 di 14
------------------	-------------	---------------------	-------------------------	-----------	-------------------

LOCALIZZAZIONE SULLA LINEA (PK)	TIPOLOGIA E LOCALIZZAZIONE DEL SOTTOSERVIZIO	TRATTA FERROVIARIA	Primo livello
114,79	Attraversamento km 114+790 elettrico MT	LEVICO-RONCEGNO	TR3002
114,79	Attraversamento km 114+790 elettrico ill.	LEVICO-RONCEGNO	TR3002
114,79	Attraversamento km 114+790 telefonico	LEVICO-RONCEGNO	TR3002
115,15	Attraversamento km 115+150 telefonico	LEVICO-RONCEGNO	TR3002
115,151	Attraversamento km 115+151 elettrico	LEVICO-RONCEGNO	TR3002
115,152	Attraversamento 115+152/115+005 fognario	LEVICO-RONCEGNO	TR3002
115,2	Attraversamento km 115+200 telefonico	LEVICO-RONCEGNO	TR3002
115,228	Attrav. km 115+228 inferiore fogna DN630	LEVICO-RONCEGNO	TR3002
115,273	Attraversamento km 115+273 elettrico	LEVICO-RONCEGNO	TR3002
115,541	Attraversamento km 115+540,84 idrico	LEVICO-RONCEGNO	TR3002
115,56	Attraversamento km 115+560 elettrico	LEVICO-RONCEGNO	TR3002
115,584	Attraversamento km 115+584 stradale	LEVICO-RONCEGNO	TR3002
115,586	Attraversamento km 115+586 idrocarburi	LEVICO-RONCEGNO	TR3002
115,586	Attrav. km 115+586 sup.telecontrollo gas	LEVICO-RONCEGNO	TR3002
115,936	Attraversamento km 115+936 fognario	LEVICO-RONCEGNO	TR3002
116,252	Attraversamento km 116+252 elettrico	LEVICO-RONCEGNO	TR3002
116,269	Attraversamento km 116+269 idrico	LEVICO-RONCEGNO	TR3002
116,269	Attraversamento km 116+269 idrico	LEVICO-RONCEGNO	TR3002
116,472	Attraversamento km 116+472 telefonico	LEVICO-RONCEGNO	TR3002
116,505	Attraversamento km 116+505 telefonico	LEVICO-RONCEGNO	TR3002
116,506	Attraversamento km 116+506 idrico	LEVICO-RONCEGNO	TR3002
116,508	Attraversamento km 116+508 elettrico	LEVICO-RONCEGNO	TR3002
116,562	Attraversamento km 116+562 fognario	LEVICO-RONCEGNO	TR3002
116,6	Attraversamento km 116+600 elettrico	LEVICO-RONCEGNO	TR3002
116,611	Attraversamento km 116+611 idrico	LEVICO-RONCEGNO	TR3002
117,095	Attraversamento km 117+905	CALDONAZZO-LEVICO	TR3001
117,146	Attraversamento km 117+146 telefonico	CALDONAZZO-LEVICO	TR3001
117,147	Attraversamento km 117+147 elettrico	CALDONAZZO-LEVICO	TR3001
117,147	Attraversamento km 117+147 fognario	CALDONAZZO-LEVICO	TR3001
117,147	Attraversamento km 117+147 telefonico	CALDONAZZO-LEVICO	TR3001
117,147	Attr. km 117+147 elettrico MT interrato	CALDONAZZO-LEVICO	TR3001
117,147	Attrav.Km 117+147 -9 monotub DN.40 F.ott	CALDONAZZO-LEVICO	TR3001
117,159	Attraversamento km 117+159 idrico	CALDONAZZO-LEVICO	TR3001
117,707	Attraversamento km 117+707 fognario	CALDONAZZO-LEVICO	TR3001
117,886	Attraversamento km 117+886 telefonico	CALDONAZZO-LEVICO	TR3001
117,905	Attraversamento km 117+905 idrico	CALDONAZZO-LEVICO	TR3001
117,95	Attrav. km 117+950 interrato fogna DN400	CALDONAZZO-LEVICO	TR3001
118,093	Attraversamento km 118+093	CALDONAZZO-LEVICO	TR3001
118,093	Attraversamento km 118+093 idrico	CALDONAZZO-LEVICO	TR3001
118,484	Attraversamento km 118+484 fognario	CALDONAZZO-LEVICO	TR3001
118,49	Attraversamento km 118+490 fognario	CALDONAZZO-LEVICO	TR3001
118,585	Attraversamento km 118+585 idrocarburi	CALDONAZZO-LEVICO	TR3001
118,667	Attraversamento km 118+667 telefonico	CALDONAZZO-LEVICO	TR3001
118,687	Attraver. 118+687/143+063/140+831 telef.	CALDONAZZO-LEVICO	TR3001
118,705	Attraversamento km 118+705 idrocarburi	CALDONAZZO-LEVICO	TR3001

**RELAZIONE DI CENSIMENTO DEI
SOTTOSERVIZI INTERFERITI**

PROGETTO IT1J	LOTTO 10	CODIFICA R 53 RG	DOCUMENTO SI0000 001	REV. A	FOGLIO 5 di 14
------------------	-------------	---------------------	-------------------------	-----------	-------------------

LOCALIZZAZIONE SULLA LINEA (PK)	TIPOLOGIA E LOCALIZZAZIONE DEL SOTTOSERVIZIO	TRATTA FERROVIARIA	Primo livello
118,735	Attraversamento km 118+735 telefonico	CALDONAZZO-LEVICO	TR3001
118,888	Attraversamento km 118+888 / 119+884....	CALDONAZZO-LEVICO	TR3001
119,164	Attraversamento km 119+164 elettrico	CALDONAZZO-LEVICO	TR3001
119,164	Attraversamento km 119+164 idrico	CALDONAZZO-LEVICO	TR3001
119	Attraversamento km 119+679 elettrico	CALDONAZZO-LEVICO	TR3001
119,818	Attraversamento km 119+818 elettrico	CALDONAZZO-LEVICO	TR3001
120,029	Attraversamento km 120+029	CALDONAZZO-LEVICO	TR3001
120,029	Attraversamento km 120+029	CALDONAZZO-LEVICO	TR3001
120,045	Attraversamento km 120+045 telefonico	CALDONAZZO-LEVICO	TR3001
120,045	Attraversamento km 120+045 telefonico	CALDONAZZO-LEVICO	TR3001
120,047	Attraversamento km 120+047	CALDONAZZO-LEVICO	TR3001
120,047	Attraversamento km 120+047	CALDONAZZO-LEVICO	TR3001
120,047	Attraversamento km 120+047	CALDONAZZO-LEVICO	TR3001
120,05	Attraversamento km 120+049,5 idrocarburi	CALDONAZZO-LEVICO	TR3001
120,256	Attraversamento km 120+256	CALCERANICA-CALDONAZZO	TR3000
120,26	Attraversamento km 120+260 idrico	CALCERANICA-CALDONAZZO	TR3000
120,632	Attraversamento km 120+631,50 elettrico	CALCERANICA-CALDONAZZO	TR3000
120,649	Attraversamento km 120+649	CALCERANICA-CALDONAZZO	TR3000
120,76	Attraversamento km 120+760 telefonico	CALCERANICA-CALDONAZZO	TR3000
120,772	Attraversamento km 120+772 telefonico	CALCERANICA-CALDONAZZO	TR3000
120,772	Attrav. km 120+772 gasdotto mediapress.	CALCERANICA-CALDONAZZO	TR3000
120,772	Attrav. km 120+772 gasdotto bassapress.	CALCERANICA-CALDONAZZO	TR3000
120,773	Attraversamento km 120+773 fognario	CALCERANICA-CALDONAZZO	TR3000
121,004	Attraversamento km 121+004	CALCERANICA-CALDONAZZO	TR3000
121,174	Attraversamento km 121+174 elettrico	CALCERANICA-CALDONAZZO	TR3000
121,299	Parallelismo km 121+299/121+385 idrico	CALCERANICA-CALDONAZZO	TR3000
121,4	Attrav. km 121+400 interrato gas metano	CALCERANICA-CALDONAZZO	TR3000
121,519	Attraversamento elettrico km 121+519	CALCERANICA-CALDONAZZO	TR3000
121,519	Attraversamento km 121+519 elettrico	CALCERANICA-CALDONAZZO	TR3000
121,574	Attraversamento km 121+574 telefonico	CALCERANICA-CALDONAZZO	TR3000
121,6	Attraversamento km 121+600 / 121+815	CALCERANICA-CALDONAZZO	TR3000
121,625	Attraversamento km 121+625 fognario	CALCERANICA-CALDONAZZO	TR3000
121,693	Attraversamento km 121+693	CALCERANICA-CALDONAZZO	TR3000
121,85	Attraversamento km 121+850 elettrico	CALCERANICA-CALDONAZZO	TR3000
121,85	Parall. km 121+850/121+788 interrato BT	CALCERANICA-CALDONAZZO	TR3000
121,891	Attraversamento km 121+891 idrocarburi	CALCERANICA-CALDONAZZO	TR3000
122,133	Attraversamento km 122+133 telefonico	CALCERANICA-CALDONAZZO	TR3000
122,139	Attraversamento km 122+139	CALCERANICA-CALDONAZZO	TR3000
122,139	Attraversamento km 122+139	CALCERANICA-CALDONAZZO	TR3000
122,139	Attraversamento km 122+139 elettrico	CALCERANICA-CALDONAZZO	TR3000
122,308	Parallelismo km 122+308/122+410 fognario	CALCERANICA-CALDONAZZO	TR3000
122,317	Attrav. km 122+317 idrocarb. DN100 1bar	CALCERANICA-CALDONAZZO	TR3000
122,318	Attraversamento km 122+318	CALCERANICA-CALDONAZZO	TR3000
122,318	Attraversamento km 122+318	CALCERANICA-CALDONAZZO	TR3000
122,318	Attraversamento km 122+318 telefonico	CALCERANICA-CALDONAZZO	TR3000
122,318	Attraversamento km 122+318 fognario	CALCERANICA-CALDONAZZO	TR3000

**RELAZIONE DI CENSIMENTO DEI
SOTTOSERVIZI INTERFERITI**

PROGETTO	LOTTO	CODIFICA	DOCUMENTO	REV.	FOGLIO
IT1J	10	R 53 RG	SI0000 001	A	6 di 14

LOCALIZZAZIONE SULLA LINEA (PK)	TIPOLOGIA E LOCALIZZAZIONE DEL SOTTOSERVIZIO	TRATTA FERROVIARIA	Primo livello
122,318	Attraversamento km 122+318 elettrico	CALCERANICA-CALDONAZZO	TR3000
122,556	Attrav.Km 122+556 -6 monotub DN.40 F.ott	CALCERANICA-CALDONAZZO	TR3000
125,029	Attraversamento km 125+029 idrico	S. CRISTOFORO AL LAGO-CALCERANICA	TR2999
125,029	Attraversamento km 125+029 elettrico	S. CRISTOFORO AL LAGO-CALCERANICA	TR2999
125,09	Attraversamento km 125+090 telefonico	S. CRISTOFORO AL LAGO-CALCERANICA	TR2999
125,09	Attraversamento km 125+090 idrocarburi	S. CRISTOFORO AL LAGO-CALCERANICA	TR2999
125,09	Attraversamento km 125+090 idrico	S. CRISTOFORO AL LAGO-CALCERANICA	TR2999
125,09	Attrav.km 125+090 - 6 tubi DN40 per F.O.	S. CRISTOFORO AL LAGO-CALCERANICA	TR2999
125,142	Attraversamenti km 125+142 misti	S. CRISTOFORO AL LAGO-CALCERANICA	TR2999
125,142	Attravers. km 125+142 - fogna acque nere	S. CRISTOFORO AL LAGO-CALCERANICA	TR2999
125,142	Attravers. km 125+142 cavidotto telemis.	S. CRISTOFORO AL LAGO-CALCERANICA	TR2999
125,142	Attravers. km 125+142 cavidotto elettr.	S. CRISTOFORO AL LAGO-CALCERANICA	TR2999
125,41	Attraversamento km 125+410 elettrico	S. CRISTOFORO AL LAGO-CALCERANICA	TR2999
125,604	Attraversamento km 125+604 elettrico	S. CRISTOFORO AL LAGO-CALCERANICA	TR2999
125,612	Attraversamento km 125+612 elettrico	S. CRISTOFORO AL LAGO-CALCERANICA	TR2999
125,63	Attraversamento km 125+630 fognario	S. CRISTOFORO AL LAGO-CALCERANICA	TR2999
125,642	Attraversamento km 125+642 telefonico	S. CRISTOFORO AL LAGO-CALCERANICA	TR2999
125,8	Attraversamento km 125+800 elettrico	S. CRISTOFORO AL LAGO-CALCERANICA	TR2999
125,9	Attraversamento km 125+900 telefonico	S. CRISTOFORO AL LAGO-CALCERANICA	TR2999
125,954	Attrav. km 125+954 fogn. acque BIANCHE	S. CRISTOFORO AL LAGO-CALCERANICA	TR2999
125,954	Attrav. km 125+954 fogna acque NERE	S. CRISTOFORO AL LAGO-CALCERANICA	TR2999
125,96	Attraversamento km 125+960 fognario	S. CRISTOFORO AL LAGO-CALCERANICA	TR2999
126	Attraversamento km 126+000 elettrico	S. CRISTOFORO AL LAGO-CALCERANICA	TR2999
126,047	Attraversamento km 126+047,40 idrico	S. CRISTOFORO AL LAGO-CALCERANICA	TR2999
126,157	Attraversamento km 126+157 telefonico	S. CRISTOFORO AL LAGO-CALCERANICA	TR2999
126,267	Attraversamento km 126+267 telefonico	S. CRISTOFORO AL LAGO-CALCERANICA	TR2999
126,277	Attraversamento 126+277/126+830 idrico	S. CRISTOFORO AL LAGO-CALCERANICA	TR2999
126,277	Attrav. km 126+277 idrico inferiore	PERGINE-S. CRISTOFORO AL LAGO	TR2998
126,278	Attraversamento km 126+278 telefonico	S. CRISTOFORO AL LAGO-CALCERANICA	TR2999
126,278	Attraversamento km 126+278 telefonico	S. CRISTOFORO AL LAGO-CALCERANICA	TR2999
126,286	Attraversamento km 126+286 stradale	S. CRISTOFORO AL LAGO-CALCERANICA	TR2999
126,29	Attraversamento km 126+290 fognario	S. CRISTOFORO AL LAGO-CALCERANICA	TR2999
126,525	Attraversamento km 126+525 idrico	S. CRISTOFORO AL LAGO-	TR2999

**RELAZIONE DI CENSIMENTO DEI
SOTTOSERVIZI INTERFERITI**

PROGETTO IT1J	LOTTO 10	CODIFICA R 53 RG	DOCUMENTO SI0000 001	REV. A	FOGLIO 7 di 14
------------------	-------------	---------------------	-------------------------	-----------	-------------------

LOCALIZZAZIONE SULLA LINEA (PK)	TIPOLOGIA E LOCALIZZAZIONE DEL SOTTOSERVIZIO	TRATTA FERROVIARIA	Primo livello
		CALCERANICA	
126,525	Attrav.km 126+525 - 6 tubi DN40 per F.O.	S. CRISTOFORO AL LAGO- CALCERANICA	TR2999
126,695	Attraversamento km 126+695	S. CRISTOFORO AL LAGO- CALCERANICA	TR2999
126,695	Attraversamento km 126+695 fognario	S. CRISTOFORO AL LAGO- CALCERANICA	TR2999
126,802	Attraversamento km 126+801,94 idrico	S. CRISTOFORO AL LAGO- CALCERANICA	TR2999
126,816	Attrav. km 126+816 idrocarburi DN80 MP	PERGINE-S. CRISTOFORO AL LAGO	TR2998
126,816	Attrav. km 126+816 idrocarburi DN200 BP	PERGINE-S. CRISTOFORO AL LAGO	TR2998
126,822	Att. km 126+822 elettrico interr. 20 kV	PERGINE-S. CRISTOFORO AL LAGO	TR2998
126,823	Attraversamento km 126+823 telefonico	PERGINE-S. CRISTOFORO AL LAGO	TR2998
126,83	Attraversamento km 126+830 idrico	PERGINE-S. CRISTOFORO AL LAGO	TR2998
126,83	Attrav. km 126+830 idrico interrato	PERGINE-S. CRISTOFORO AL LAGO	TR2998
127,189	Attrav. km 127+189 fognario acque NERE	PERGINE-S. CRISTOFORO AL LAGO	TR2998
127,192	Attrav. km 127+192 fogna acque bianche	PERGINE-S. CRISTOFORO AL LAGO	TR2998
127,318	Attraversamento km 127+318 elettrico	PERGINE-S. CRISTOFORO AL LAGO	TR2998
127,366	Attraversamento elettrico km 127+366	PERGINE-S. CRISTOFORO AL LAGO	TR2998
127,366	Attraversamento FO km 127+366	PERGINE-S. CRISTOFORO AL LAGO	TR2998
127,454	Attraversamento km 127+454 elettrico	PERGINE-S. CRISTOFORO AL LAGO	TR2998
127,871	Attraversamento km 127+871 telefonico	PERGINE-S. CRISTOFORO AL LAGO	TR2998
128,186	Attraversamento km 128+186 idrico	PERGINE-S. CRISTOFORO AL LAGO	TR2998
128,286	Attraversamento km 128+286 fognario	PERGINE-S. CRISTOFORO AL LAGO	TR2998
128,286	Attraversamento km 128+286 elettrico	PERGINE-S. CRISTOFORO AL LAGO	TR2998
128,573	Attraversamento km 128+573 fognario	PERGINE-S. CRISTOFORO AL LAGO	TR2998
128,576	Attraversamento km 128+576 fognario	PERGINE-S. CRISTOFORO AL LAGO	TR2998
128,686	Attraversamento km 128+686 telefonico	PERGINE-S. CRISTOFORO AL LAGO	TR2998
128,702	Attraversamento km 128+702 idrocarburi	PERGINE-S. CRISTOFORO AL LAGO	TR2998
128,759	Attraversamento 128+759/127+880 idrico	PERGINE-S. CRISTOFORO AL LAGO	TR2998
128,99	Attraversamento km 128+990 idrocarburi	PERGINE-S. CRISTOFORO AL LAGO	TR2998
128,998	Attraversamento km 128+998 telefonico	PERGINE-S. CRISTOFORO AL LAGO	TR2998
128,998	Attraversamento km 128+998 elettrico	PERGINE-S. CRISTOFORO AL LAGO	TR2998
129,17	Attraversamento km 129+170 telefonico	PERGINE-S. CRISTOFORO AL LAGO	TR2998
129,172	Attraversamento km 129+172 fognario	PERGINE-S. CRISTOFORO AL LAGO	TR2998
129,175	Attraversamento km 129+174,5 idrocarburi	PERGINE-S. CRISTOFORO AL LAGO	TR2998
129,33	Parallelismo km 129+330/400 idrico	PERGINE-S. CRISTOFORO AL LAGO	TR2998
129,342	Attraversamento km 129+342 telefonico	PERGINE-S. CRISTOFORO AL LAGO	TR2998
129,351	Attraversamento km 129+351 elettrico	PERGINE-S. CRISTOFORO AL LAGO	TR2998
129,663	Attraversamento km 129+663 fognario	POVO-PERGINE	TR2997
129,886	Attraversamento km 129+886 telefonico	PERGINE-S. CRISTOFORO AL LAGO	TR2998
129,888	Attraversamento km 129+888 idrocarburi	POVO-PERGINE	TR2997
129,926	Attraversamento km 129+926 elettrico	POVO-PERGINE	TR2997
130,027	Attraversamento km 130+027 telefonico	POVO-PERGINE	TR2997
130,19	Attraversamento km 130+190 idrico	POVO-PERGINE	TR2997
131,007	Attraversamento km 131+007 elettrico	POVO-PERGINE	TR2997
131,241	Attraversamento km 131+241 elettrico	POVO-PERGINE	TR2997
131,421	Attraversamento km 131+421 idrico	POVO-PERGINE	TR2997
131,423	Attraversamento km 131+423 telefonico	POVO-PERGINE	TR2997

**RELAZIONE DI CENSIMENTO DEI
SOTTOSERVIZI INTERFERITI**

PROGETTO IT1J	LOTTO 10	CODIFICA R 53 RG	DOCUMENTO SI0000 001	REV. A	FOGLIO 8 di 14
------------------	-------------	---------------------	-------------------------	-----------	-------------------

LOCALIZZAZIONE SULLA LINEA (PK)	TIPOLOGIA E LOCALIZZAZIONE DEL SOTTOSERVIZIO	TRATTA FERROVIARIA	Primo livello
131,451	Attraversamento km 131+451 elettrico	POVO-PERGINE	TR2997
131,701	Attraversamento km 131+701 elettrico	POVO-PERGINE	TR2997
131,936	Attraversamento km 131+936 telefonico	POVO-PERGINE	TR2997
132,24	Attraversamento km 132+240 elettrico	POVO-PERGINE	TR2997
132,25	Attraversamento km 132+250	POVO-PERGINE	TR2997
133,18	Attraversamento km 133+180 telefonico	POVO-PERGINE	TR2997
133,183	Attraversamento km 133+183 elettrico	POVO-PERGINE	TR2997
133,52	Attraversamento km 133+520 elettrico	POVO-PERGINE	TR2997
133,635	Attraversamento km 133+635 idrocarburi	POVO-PERGINE	TR2997
133,646	Attraversamento km 133+646 elettrico	POVO-PERGINE	TR2997
133,951	Attraversamento km 133+951 elettrico	POVO-PERGINE	TR2997
134,031	Attraversamento km 134+031 elettrico	POVO-PERGINE	TR2997
134,174	Attraversamento km 134+174 elettrico	POVO-PERGINE	TR2997
135,616	Attraversamento km 135+616 elettrico	POVO-PERGINE	TR2997
135,616	Attraversamento km 135+616 elettrico	POVO-PERGINE	TR2997
136,854	Attraversamento km 136+854 elettrico	POVO-PERGINE	TR2997
136,878	Attraversamento km 136+878 idrico	POVO-PERGINE	TR2997
136,878	Attraversamento km 136+878 fognario	POVO-PERGINE	TR2997
136,878	Attrav.Km 136+878 -3 monotub DN.40 F.ott	POVO-PERGINE	TR2997
136,881	Attraversamento km 136+881 idrico	POVO-PERGINE	TR2997
136,881	Attraversamento km 136+881 idrocarburi	POVO-PERGINE	TR2997
137,946	Attraversamento elettrico km 137+946	POVO-PERGINE	TR2997
137,982	Attraversamento km 137+982 elettrico	POVO-PERGINE	TR2997
137,982	Attrav. km 137+982 interrato 2 tubi cavi	POVO-PERGINE	TR2997
138,018	Attraversamento km 138+018 fognario	POVO-PERGINE	TR2997
138,018	Attraversamento km 138+018 idrico	POVO-PERGINE	TR2997
138,02	Attraversamento km 138+020 idrocarburi	POVO-PERGINE	TR2997
138,095	Attraversamento km 138+095 telefonico	VILLAZZANO-POVO	TR2996
138,186	Attraversamento km 138+186 elettrico	VILLAZZANO-POVO	TR2996
138,193	Attrav. km 138+193 idrocarburi DN100 BP	VILLAZZANO-POVO	TR2996
138,193	Attraversamento km 138+193 idrico	VILLAZZANO-POVO	TR2996
138,193	Attrav. km 138+193 idrocarb. DN150 5 bar	VILLAZZANO-POVO	TR2996
138,196	Attraversamento km 138+196 telefonico	VILLAZZANO-POVO	TR2996
138,2	Attraversamento km 138+200 idrico	VILLAZZANO-POVO	TR2996
138,2	Attrav. km 138+200 inferiore idrico n. 2	VILLAZZANO-POVO	TR2996
138,2	Attrav. km 138+200 inferiore idrico n. 3	VILLAZZANO-POVO	TR2996
138,462	Attraversamento km 138+462 idrico	VILLAZZANO-POVO	TR2996
139,086	Attraversamento km 139+086 idrico	VILLAZZANO-POVO	TR2996
139,441	Attraversamento km 139+441 idrico	VILLAZZANO-POVO	TR2996
139,649	Attraversamento km 139+649 telefonico	VILLAZZANO-POVO	TR2996
139,649	Attraversamento km 139+649 elettrico	VILLAZZANO-POVO	TR2996
139,652	Attraversamento km 139+652 idrocarburi	VILLAZZANO-POVO	TR2996
139,717	Attraversamento km 139+717 telefonico	VILLAZZANO-POVO	TR2996
139,868	Attraversamento km 139+868 elettrico	VILLAZZANO-POVO	TR2996
140,208	Attraversamento km 140+208 telefonico	VILLAZZANO-POVO	TR2996
140,213	Attraversamento km 140+213 elettrico	VILLAZZANO-POVO	TR2996
140,215	Attraversamento km 140+215 fognario	VILLAZZANO-POVO	TR2996

**RELAZIONE DI CENSIMENTO DEI
SOTTOSERVIZI INTERFERITI**

PROGETTO IT1J	LOTTO 10	CODIFICA R 53 RG	DOCUMENTO SI0000 001	REV. A	FOGLIO 9 di 14
------------------	-------------	---------------------	-------------------------	-----------	-------------------

LOCALIZZAZIONE SULLA LINEA (PK)	TIPOLOGIA E LOCALIZZAZIONE DEL SOTTOSERVIZIO	TRATTA FERROVIARIA	Primo livello
140,216	Attraversamento km 140+216 idrocarburi	VILLAZZANO-POVO	TR2996
140,23	Parallelismo km 140+230/407 idrico	VILLAZZANO-POVO	TR2996
140,396	Attraversamento km 140+396 idrico	VILLAZZANO-POVO	TR2996
140,4	Attraversamento 140+400/142+893 fognario	VILLAZZANO-POVO	0
140,4	Attraversamento km 140+400 telefonico	VILLAZZANO-POVO	TR2996
140,401	Attraversamento elettrico km 140+401	VILLAZZANO-POVO	TR2996
140,402	Attraversamento km 140+402 telefonico	VILLAZZANO-POVO	TR2996
140,402	Attraversamento km 140+402 telefonico	VILLAZZANO-POVO	TR2996
140,404	Attraversamenti km 140+404 misti	VILLAZZANO-POVO	TR2996
140,404	Attravers. km 140+404 idrico interrato	VILLAZZANO-POVO	TR2996
140,404	Attravers. km 140+404 gasdotto interrato	VILLAZZANO-POVO	TR2996
140,434	Attraversamento km 140+434 idrico	VILLAZZANO-POVO	TR2996

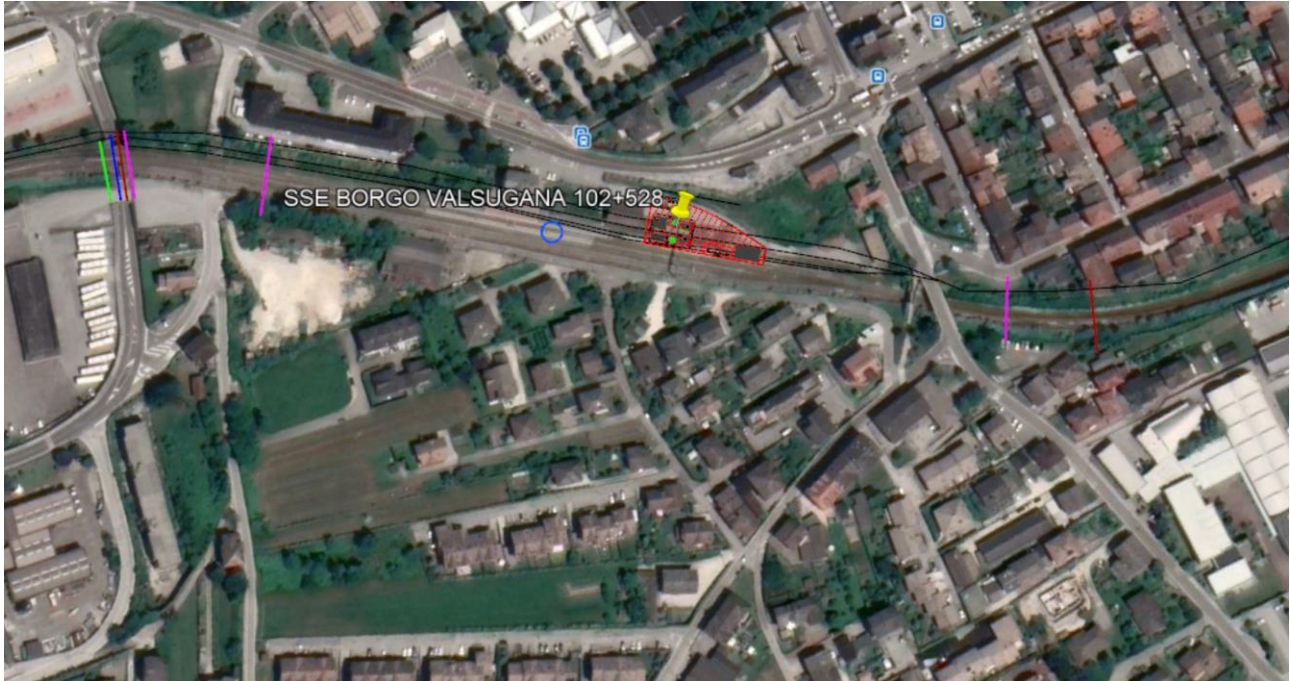
Nella tabella in basso vengono riportati i riscontri ottenuti dagli enti gestori dei sottoservizi:

Tabella riepilogativa dell'attività di censimento

ENTE	PEC RICHIESTA CENSIMENTO ITALFERR	RISCONTRI DAGLI ENTI INTERFERITI	SINTESI RISCONTRO
Comune di Borgo Valsugana	19/05/2021	Nessun riscontro	
Comune di Caldonazzo	19/05/2021	Nessun riscontro	
E-distribuzione	19/05/2021	Nessun riscontro	
Terna	19/05/2021	PEC del 26/05/2021	Ricevute planimetrie degli elettrodotti presenti sul territorio
Snam	19/05/2021	Nessun riscontro	
Telecom Italia	19/05/2021	Nessun riscontro	
WindTre	19/05/2021	Nessun riscontro	

2i Rete Gas	19/05/2021	Nessun riscontro	
Open fiber	19/05/2021	Nessun riscontro	
Provincia autonoma di Trento	19/05/2021	Nessun riscontro	
Italgas	19/05/2021	Nessun riscontro	
Dolomiti Energia	19/05/2021	Nessun riscontro	
Set Distribuzione	19/05/2021	Nessun riscontro	
Edyna	19/05/2021	Nessun riscontro	
Consorzio Trentino di Bonifica	19/05/2021	Nessun riscontro	
Seab	19/05/2021	Nessun riscontro	
Trentino Network TNT digit	19/05/2021	Riscontro del 21/05/2021	Ricevute planimetrie della rete di Fibra Ottica

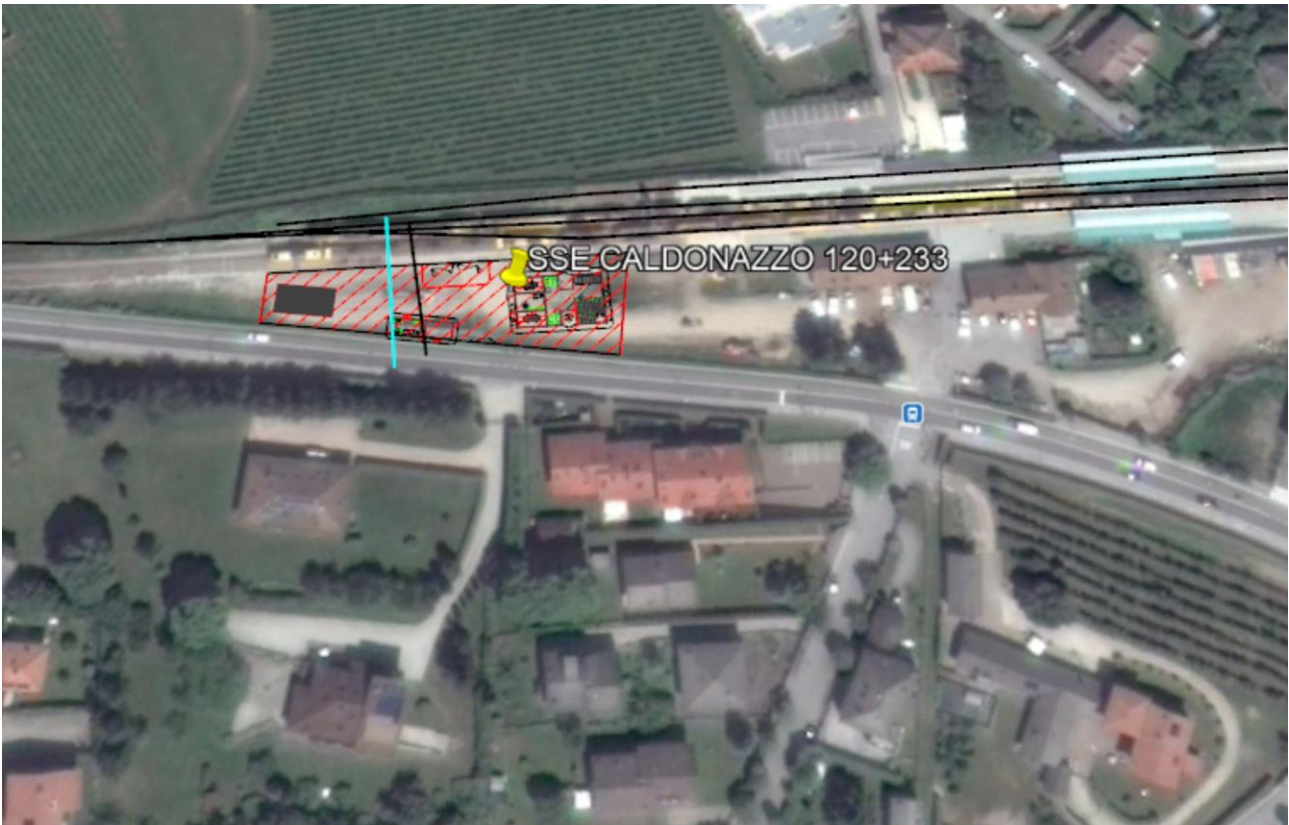
Nell'immagine in basso viene riportato uno stralcio della SSE di Borgo Valsugana e dei sottoservizi adiacenti reperiti dalla lista di Ferservizi:



Nella Tabella in calce vengono riportati i sottoservizi rappresentati nell'immagine in alto:

Pk	Posizionamento	Tipologia	Layer
102+302	attraversamento	Idrocarburi	
102+348	attraversamento	Telefonico	
102+253/589	parallelismo	Idrico	
102+744	attraversamento	Telefonico	
102+840	attraversamento	Telefonico	
102+840	attraversamento	Idrocarburi	
102+840	attraversamento	Idrico	
102+859	attraversamento	Elettrico	





Nell'immagine in basso vengono riportati i sottoservizi adiacenti alla SSE di Caldonazzo reperiti dalla lista di Ferservizi,



Nell'immagine in basso viene riportato il posizionamento dell'elettrodotto di Terna attraversante la linea Ferroviaria:



Nella Tabella in calce vengono riportati i sottoservizi rappresentati nell'immagine in alto:

Pk	Posizionamento	Tipologia	Layer
120+256	Attraversamento	N.D	
120+260	Attraversamento	Idrico	
119+818 circa	Attraversamento	Elettrico Aereo AT	
SP1	parallelismo	Fibra ottica	

In basso viene riportata la rete di Fibra Ottica ricevuta dall'ente TNT Digit:

