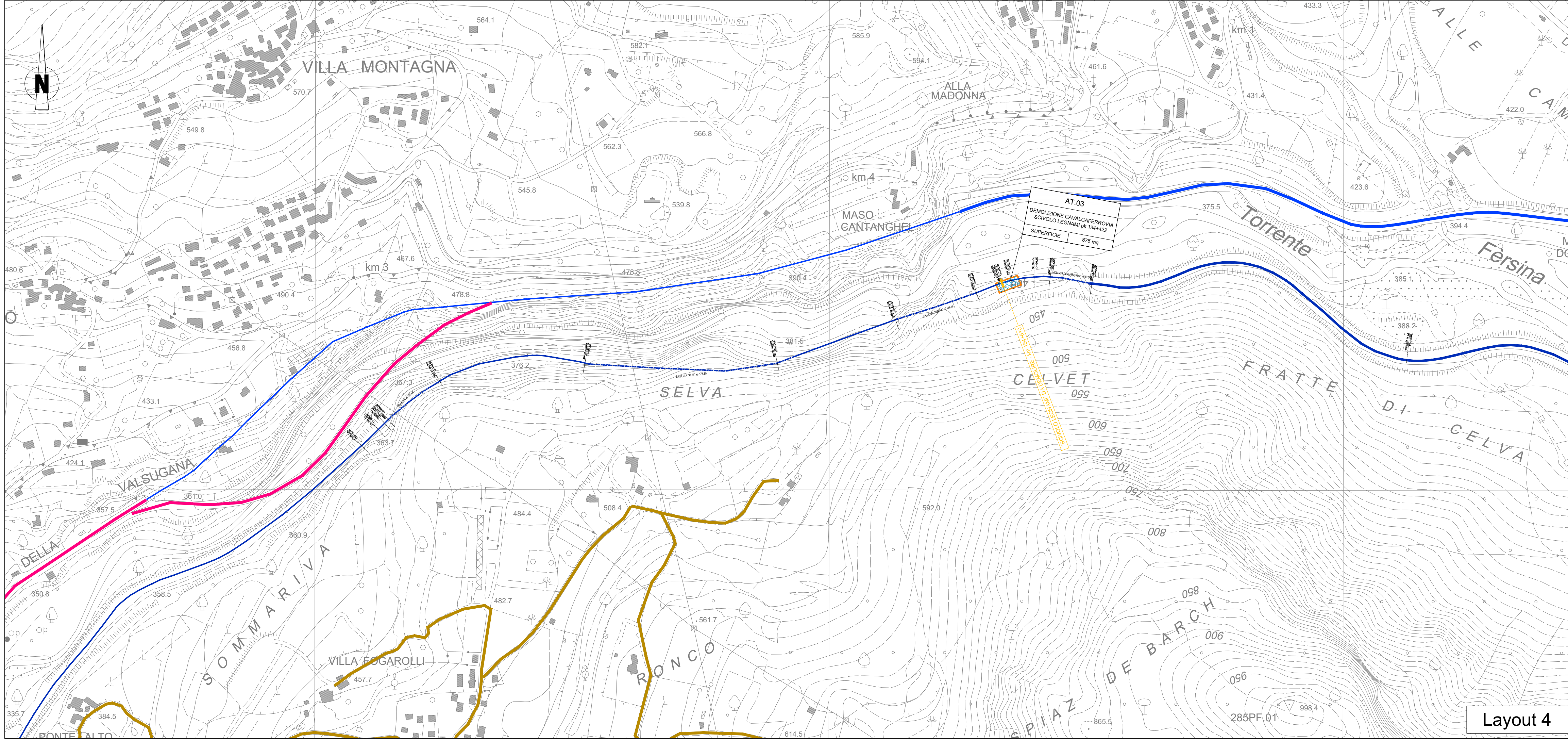


Layout 3



Layout 4

LEGENDA

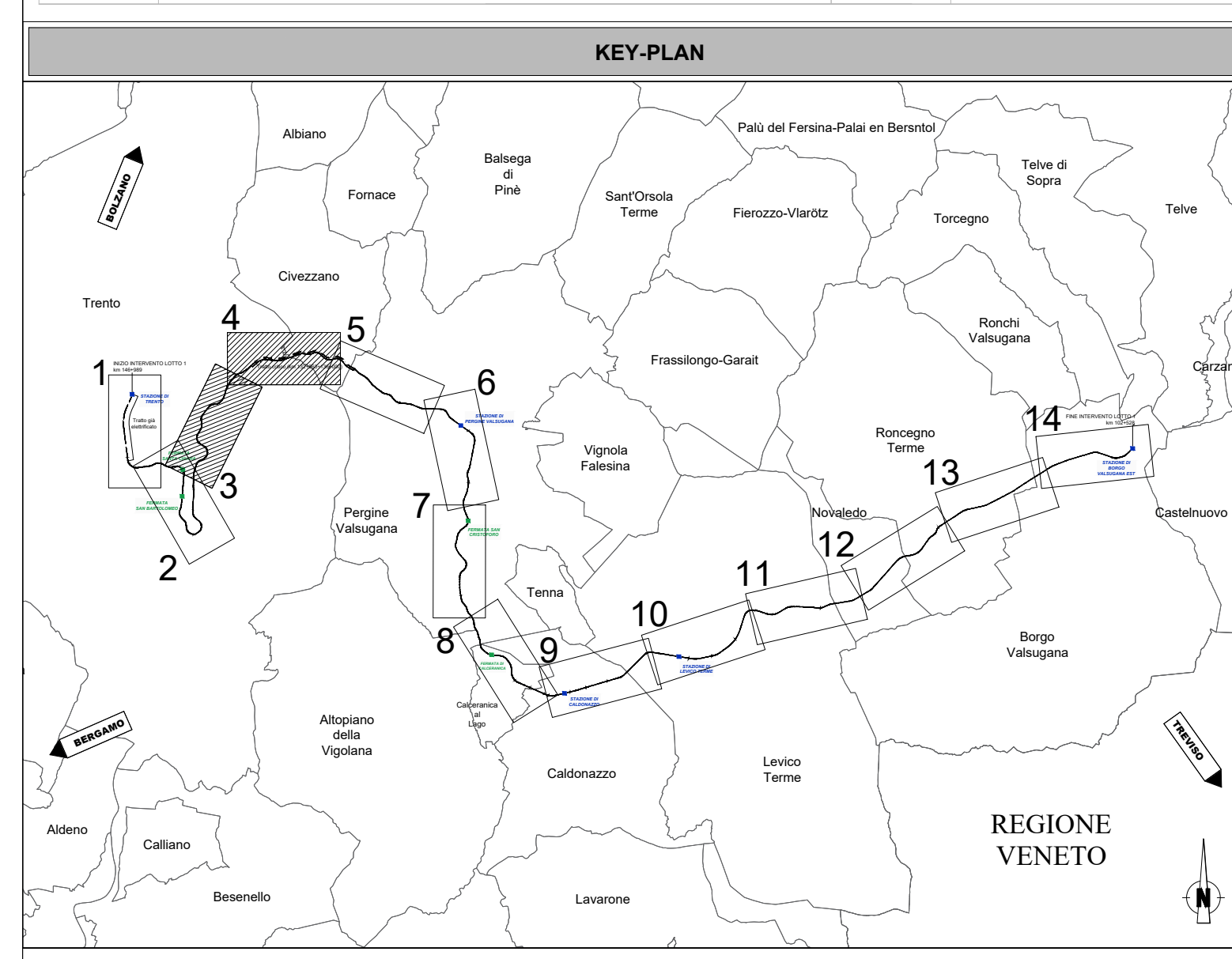
	CB - CANTIERE BASE		VIABILITA' PRIMARIA		ACCESSO AI CANTIERI
	CO - CANTIERE OPERATIVO		VIABILITA' PRINCIPALE		DIREZIONI
	AT - AREA TECNICA PER OPERA		VIABILITA' SECONDARIA		DEMOLIZIONI
	AS - AREA DI STOCCAGGIO		VIABILITA' PODERALE		LINEA FERROVIARIA ESISTENTE DA ELETRIFICARE
	AT - AREA TECNICA DI STAZIONE		PISTA DI CANTIERE		LINEA FERROVIARIA ESISTENTE IN GALLERIA DA ELETRIFICARE
	CABINA TE TRENTO		SSE CALDONAZZO		SSE BORGO VALSUGANA

MITIGAZIONI

	BAGNATURA PIAZZALE		BAGNATURA PISTE		SPAZZOLATURA PISTE
	BARRIERE ANTIRUMORE DI CANTIERE - FISSE				

DESTINAZIONE D'USO RICETTORI

	EDIFICI SENSIBILI (SCUOLE, OSPEDALI, CASE DI CURA, CASE DI RIPOSO)
--	--



COMMITTENTE:

PROGETTAZIONE:

S.O. GEOLOGIA TECNICA, DELL'AMBIENTE E DEL TERRITORIO

PROGETTO DI FATTIBILITA' TECNICA ED ECONOMICA

ELETRIFICAZIONE TRENTO-BASSANO DEL GRAPPA

LOTTO 1: Tratta Trento-Borgo Valsugana Est

PROGETTO AMBIENTALE DELLA CANTIERIZZAZIONE

Planimetria localizzazione interventi di mitigazione - tav. 2 di 7

SCALA: 1:5.000

COMMESSA	LOTTO	FASE	ENTE	TIPO DOC.	OPERA/DISCIPLINA	PROGR.	REV.
IT1J	10	R	69	P5	CA0000	002	A

Rev.	Descrizione	Redatto	Data	Verificato	Data	Approvato	Data	Autorizzato Data
A	Emissione esecutiva	F. Tabourini	Aprile 2022	G. Bazzani	Aprile 2022	S. L. ...	Aprile 2022	S. P. ... Aprile 2022

File:IT1J10R69P5CA0000002A n. Elab.: