

Layout 1

LEGENDA

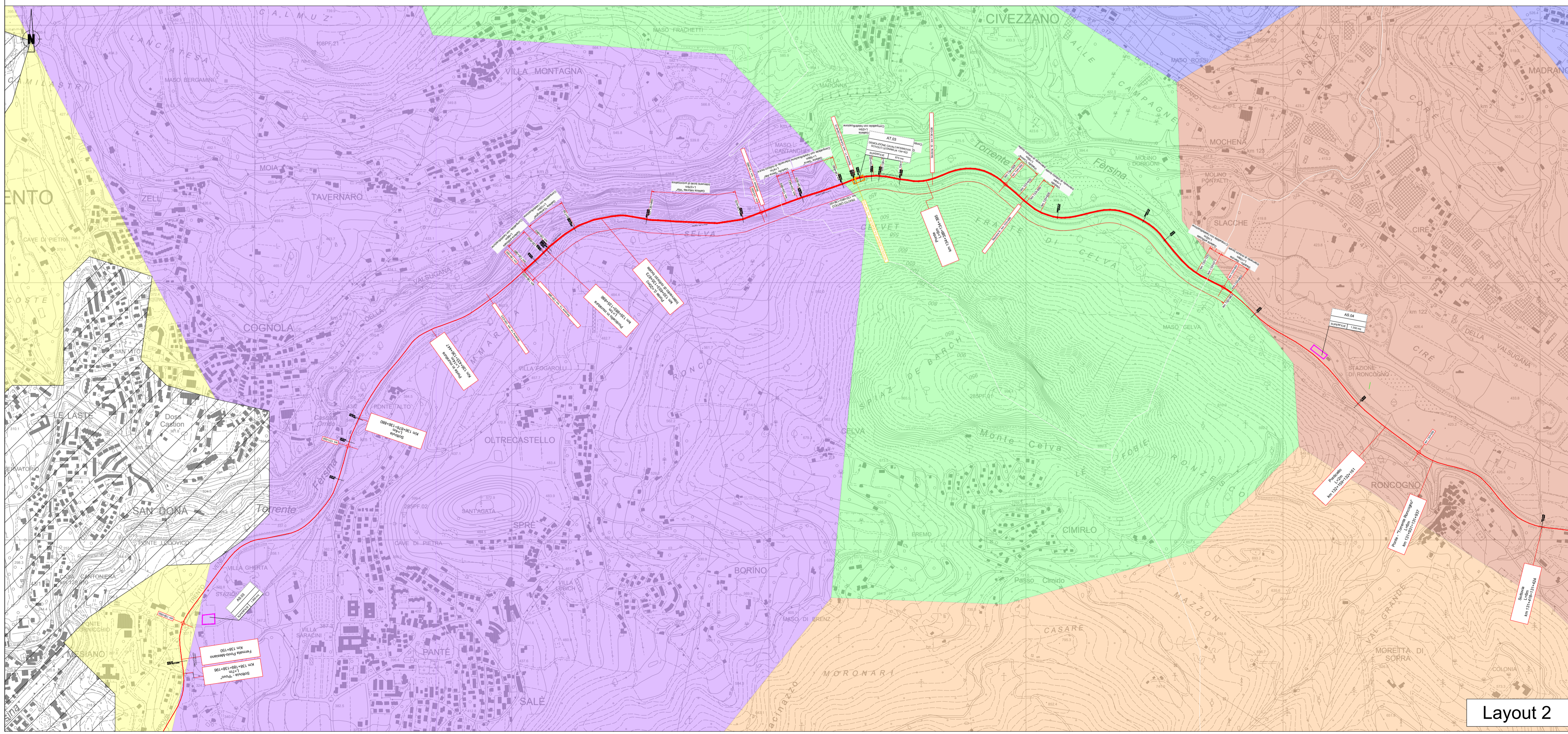
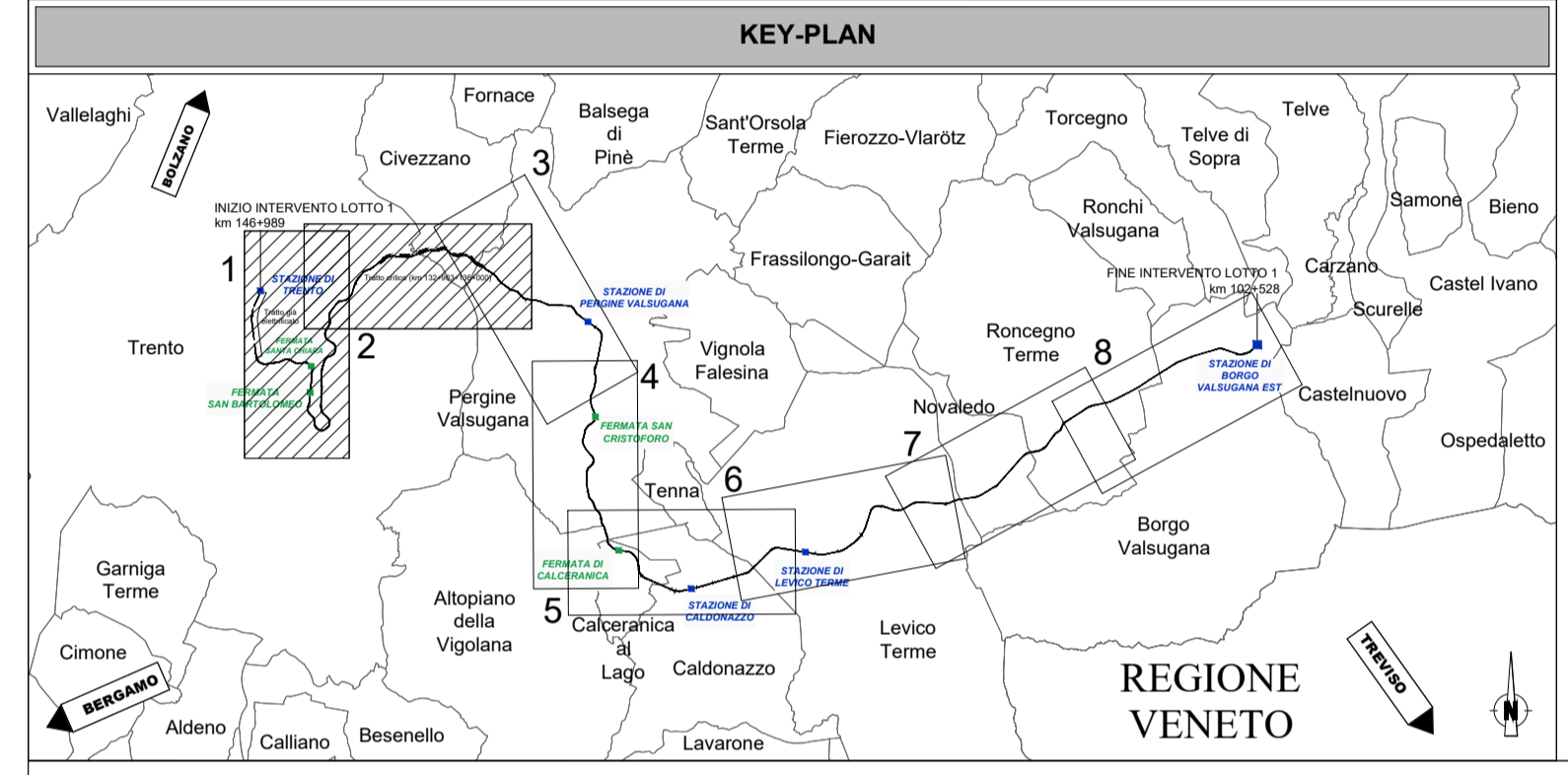
Linea ferroviaria da elettrificare	Tratto già elettrificato	Confini comunali	CTE di Trento	SSE di Caldonazzo	SSE di Borgo Valsugana	CB - Cantiere Base	CO - Cantiere Operativo	AT - Area Tecnica	AS - Area di Stoccaggio	AR - Area Tecnica di stazione	Demolizioni
------------------------------------	--------------------------	------------------	---------------	-------------------	------------------------	--------------------	-------------------------	-------------------	-------------------------	-------------------------------	-------------

LEGENDA CARTA PEDOLOGICA

CARTA ECOPEDOLOGICA

- Acque
- Aree urbane
- Alti versanti e sommità a creste arrotondate, talvolta rocciose, delle catene montuose di medio-alta quota dell'arco alpino dalle Alpi Graie alle Dolomiti. Lemi di altipiani ondulati e sommità di versanti complessi poco incisi (m 600-2400)
- Ampli fondovalli delle valli principali delle Alpi centrali e porzioni inferiori dei versanti, a forma arrotondata (m 100-700)
- Ampli fondovalli delle valli principali dei bacini sedimentari delle Prealpi venete e friulane e porzioni inferiori dei versanti, a forma arrotondata (m 200-1400)
- Colline e montagne prealpine del margine piemontese e dell'area insubrica e valtellinese delle Alpi centrali; alle medie e basse quote, a forme arrotondate e frequentate da versanti ripidi, generalmente coltivate nelle porzioni medio-basse dei versanti dolci
- Colline e montagne prealpine delle medie e basse quote costituenti il margine meridionale delle Alpi dal Lago Maggiore al Tagliamento, a forme arrotondate e frequentate da versanti ripidi, generalmente coltivate nelle porzioni medio-basse dei versanti dolci
- Fondovalli dei fiumi principali e secondari delle Alpi occidentali, allo sbocco nella pianura (m 300-700)
- Porzioni medie e inferiori dei lunghi e complessi versanti delle valli alpine principali e montagne di medio-bassa quota delle Prealpi lombarde orientali e veneto-friulane, profondamente incise nelle aree montuose (m 300-1800)
- Porzioni medie e inferiori dei lunghi e complessi versanti delle valli alpine principali, profondamente incise nelle aree montuose (m 400-1600)

Fonte: Geoportale Nazionale - Ministero della Transizione Ecologica (MITE)



Layout 2

COMMITTENTE:

PROGETTAZIONE:

U.O. ARCHITETTURA, AMBIENTE E TERRITORIO
S.O. AMBIENTE

PROGETTO DI FATTIBILITA' TECNICA ED ECONOMICA

ELETRIFICAZIONE TRENTO-BASSANO DEL GRAPPA
LOTTO 1: Tratta Trento-Borgo Valsugana Est

STUDIO DI IMPATTO AMBIENTALE

Carta Pedologica - tav. 1 di 4

SCALA: 1:10.000

COMMESSA	LOTTO	FASE	ENTE	TIPO DOC.	OPERA/DISCIPLINA	PROGR.	REV.
IT1J	10	R	22	N4	SA0001	001	A

Rev.	Descrizione	Redatto	Data	Verificato	Data	Approvato	Data	Autorizzato Data
A	Emissione esecutiva	F. Tamburini	Aprile 2022	C. D'Amico A. Caviglioli	Aprile 2022	S. Lo Duca	Aprile 2022	C. Ercolani Aprile 2022

File:IT1J10R22N4SA0001001A n. Elab.: