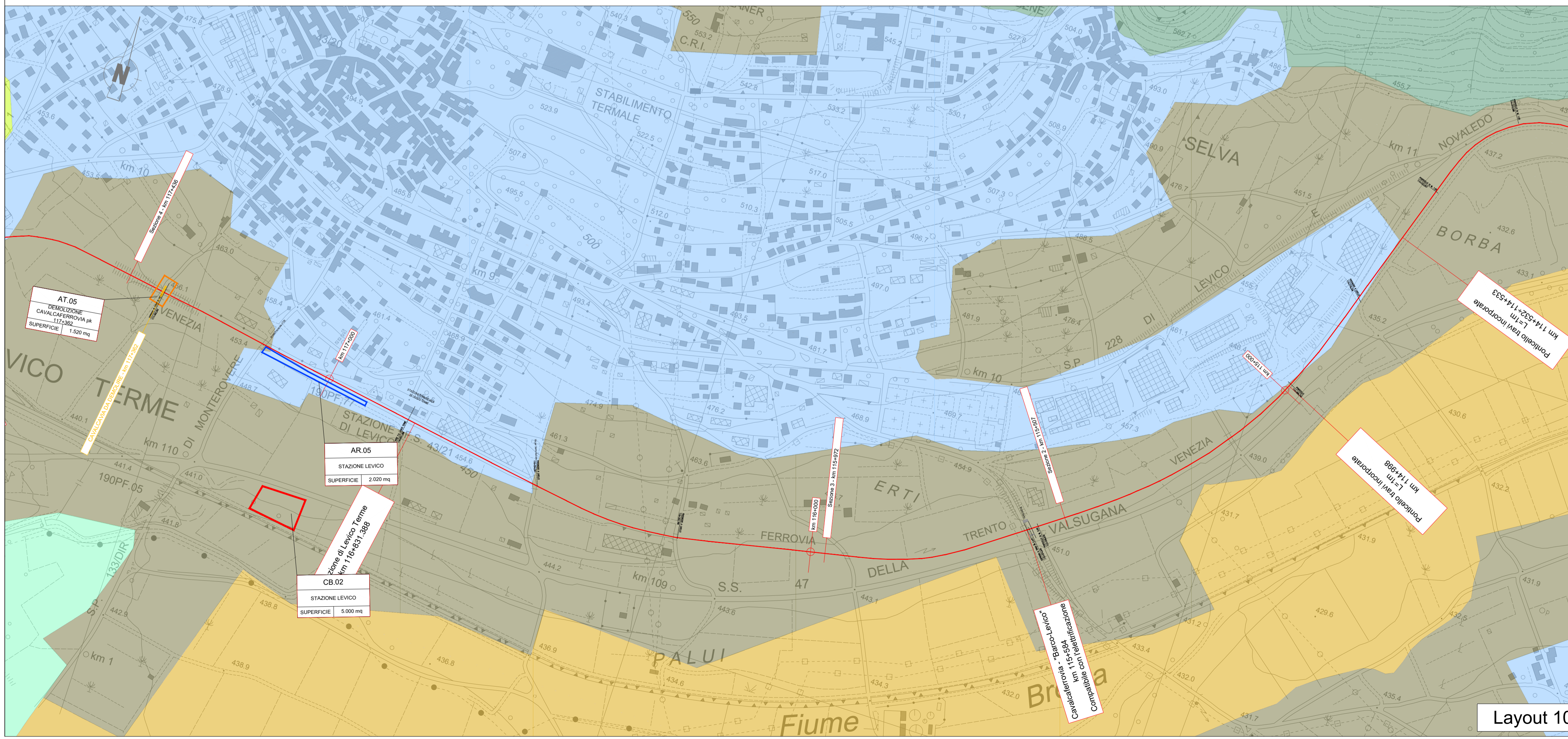


Layout 9



Layout 10

LEGENDA

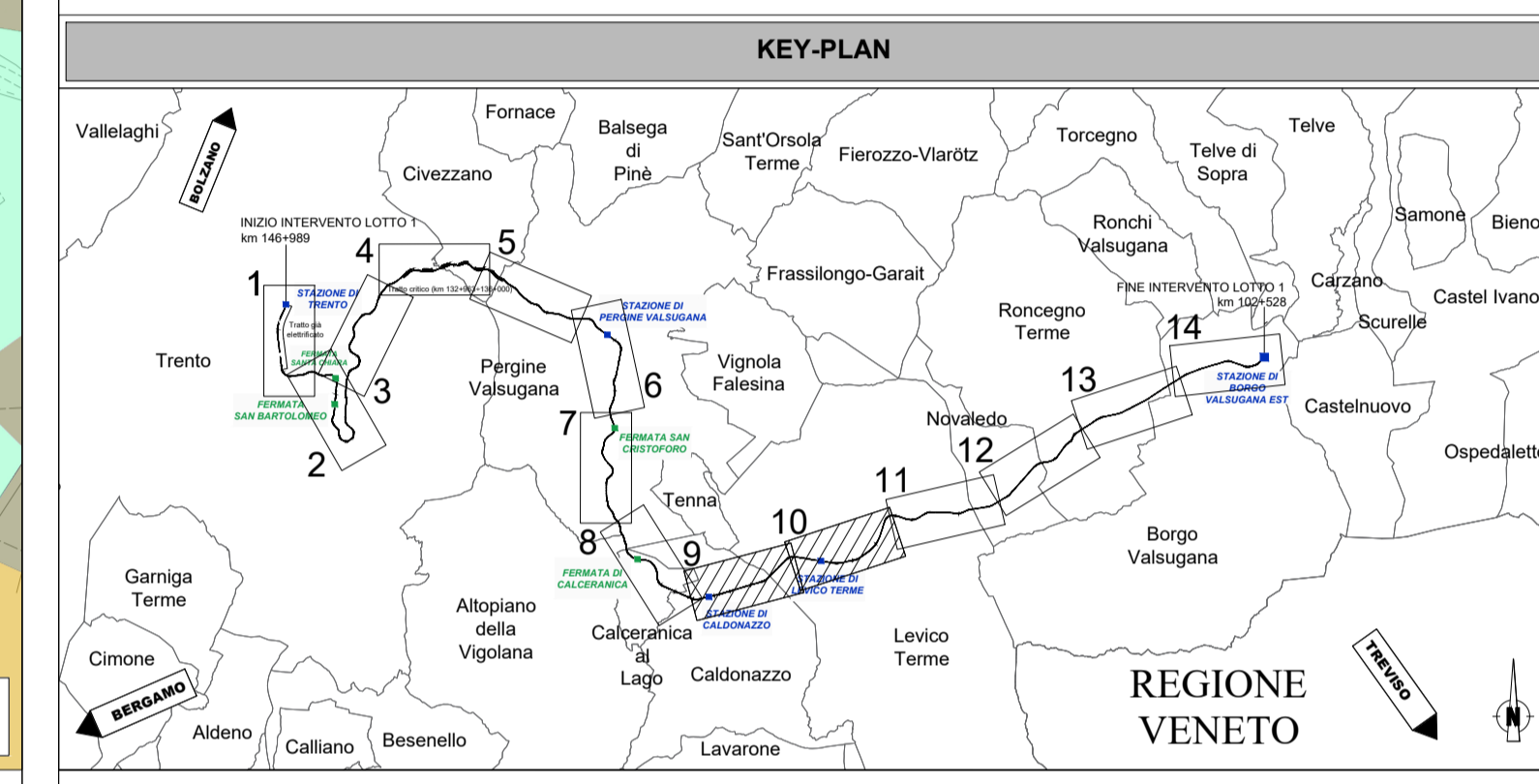
Linea ferroviaria da elettrificare
 Tratto già elettrificato
 Confini comunali
 CTE di Trento
 SSE di Caldonazzo
 SSE di Borgo Valsugana
 CB - Cantiere Base
 CO - Cantiere Operativo
 AT - Area Tecnica
 AS - Area di Stoccaggio
 AR - Area Tecnica di stazione
 Demolizioni

LEGENDA USO SUOLO

DESCRIZIONE CLASSI USO SUOLO

Aree estrattive
 Aree industriali, commerciali e dei servizi pubblici e privati
 Aree prevalentemente occupate da colture agrarie con presenza di spazi naturali importanti
 Bacini d'acqua
 Boschi a prevalenza di faggio
 Boschi a prevalenza di pini montani e crometerranei (pino nero e larici, pino silvestre, pino loricato)
 Boschi misti a prevalenza di conifere
 Boschi misti a prevalenza di latifoglie
 Boschi misti a prevalenza di latifoglie mesofile e mesotermofite (acero-frassino, carino nero-orniello)
 Colture intensive
 Corsi d'acqua, canali e idrovie
 Frutteti
 Sistemi culturali e partecellari complessi
 Vegetazione in evoluzione
 Vigneti
 Zone residenziali a tessuto continuo
 Zone residenziali a tessuto discontinuo e rado

Fonte: Uso e Copertura del Suolo - CORINE LAND COVER 2018 - IV LIV



COMMITTENTE:
RFI
 RETE FERROVIARIA ITALIANA
 GRUPPO FERROVIE DELLO STATO ITALIANE

PROGETTAZIONE:
ITALFERR
 GRUPPO FERROVIE DELLO STATO ITALIANE

U.O. ARCHITETTURA, AMBIENTE E TERRITORIO
S.O. AMBIENTE

PROGETTO DI FATTIBILITA' TECNICA ED ECONOMICA

ELETTRIFICAZIONE TRENTO-BASSANO DEL GRAPPA
LOTTO 1: Tratta Trento-Borgo Valsugana Est

STUDIO DI IMPATTO AMBIENTALE
 Carta dell'uso del suolo ad orientamento vegetazionale - tav. 5 di 7

SCALA:
1:5.000

COMMESSA	LOTTO	FASE	ENTE	TIPO DOC.	OPERA/DISCIPLINA	PROGR.	REV.
IT1J	10	R	22	N5	SA0001	012	A

Rev.	Descrizione	Redatto	Data	Verificato	Data	Approvato	Data	Autorizzato Data
A	Emissione esecutiva	F. Taffurini	Aprile 2022	S. Biondi A. Cariglio	Aprile 2022	S. Lo Duca	Aprile 2022	C. Ecolani Agosto 2022

File:IT1J10R22N5SA0001012A n. Elab.: