

LEGENDA

Linea ferroviaria da elettrificare	CTE di Trento	CB - Cantiere Base	AS - Area di Stoccaggio
Tratto già elettrificato	SSE di Caldona	CO - Cantiere Operativo	AR - Area Tecnica di stazione
Confini comunali	SSE di Borgo Valsugana	AT - Area Tecnica	Demolizioni

LEGENDA ECOSISTEMI E CONNETTIVITA' ECOLOGICA

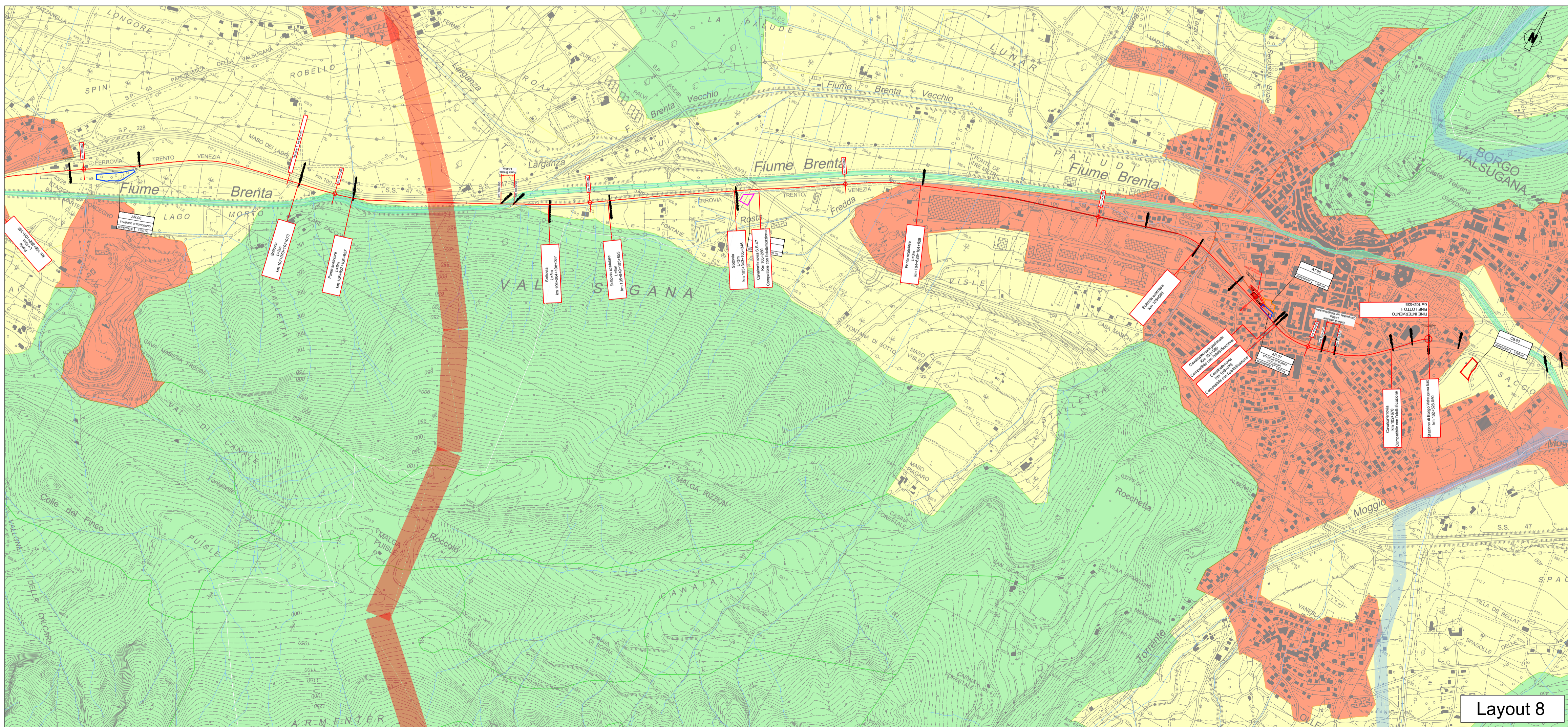
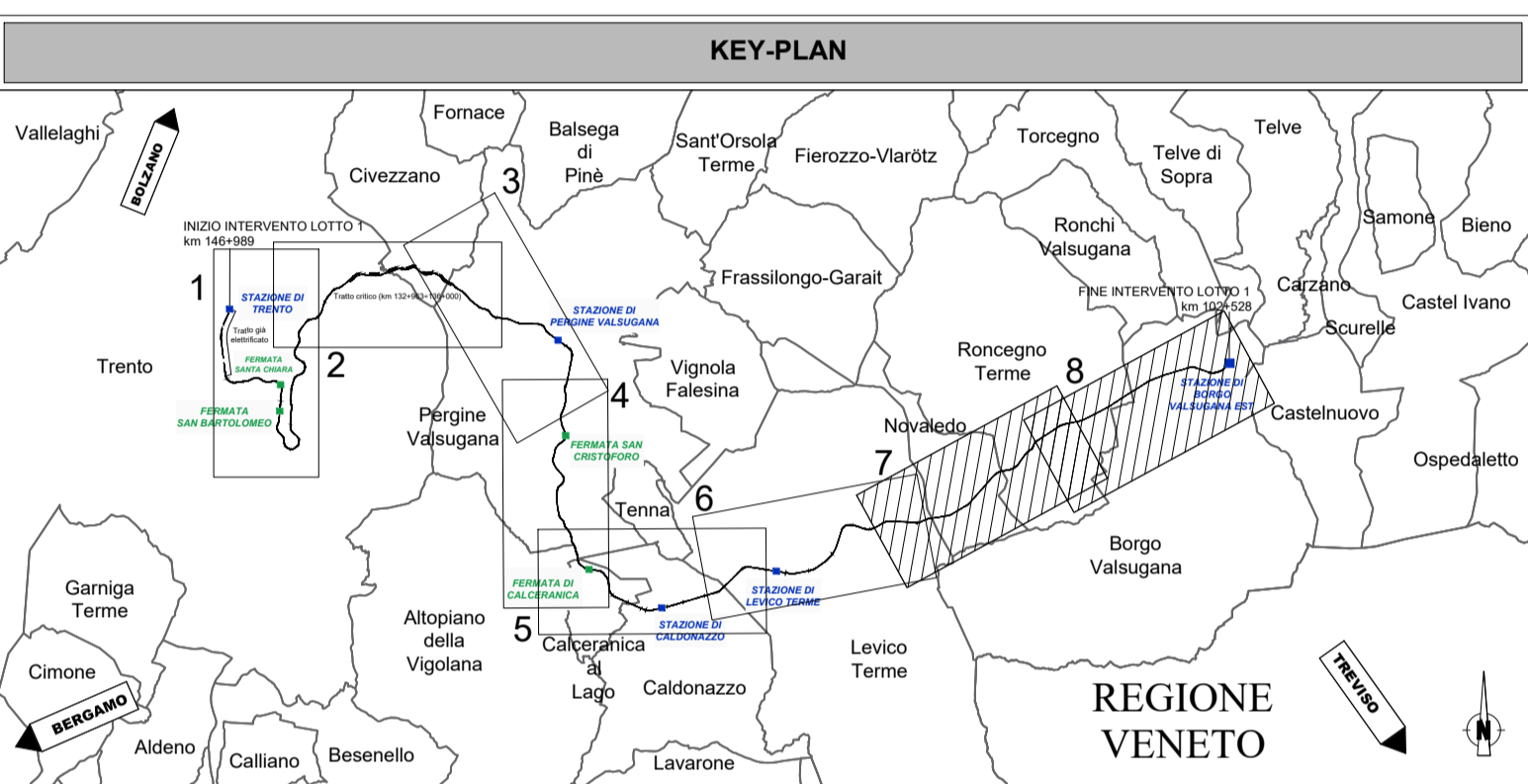
ECOSISTEMI

- Insediamento urbano e infrastrutture
- Aree ad uso agricolo
- Aree naturali
- Corpi idrici

CONNESSIONI ECOLOGICHE

- Macro connessioni faunistiche
- Linee di passaggio puntuale
- Corridoi ecologici
- Linee RoR Fiume Brenta

FONTE: ELABORAZIONI A PARTIRE DA CORINE LAND COVER 2018 - IV LIV. CARTOGRAFIA R4R BRENTA



COMMITTENTE:

RFI
RETE FERROVIARIA ITALIANA
GRUPPO FERROVIE DELLO STATO ITALIANE

PROGETTAZIONE:

ITALFERR
GRUPPO FERROVIE DELLO STATO ITALIANE

U.O. ARCHITETTURA, AMBIENTE E TERRITORIO
S.O. AMBIENTE

PROGETTO DI FATTIBILITA' TECNICA ED ECONOMICA

ELETTRIFICAZIONE TRENTO-BASSANO DEL GRAPPA
LOTTO 1: Tratta Trento-Borgo Valsugana Est

STUDIO DI IMPATTO AMBIENTALE

Carta degli ecosistemi e della connettività ecologica - tav. 4 di 4

SCALA:
1:10.000

COMMESSA	LOTTO	FASE	ENTE	TIPO DOC.	OPERA/DISCIPLINA	PROGR.	REV.
IT1J	10	R	22	N4	SA0001	008	A

Rev.	Descrizione	Redatto	Data	Verificato	Data	Approvato	Data	Autorizzato Data
A	Emissione esecutiva	F. Tassinari	Aprile 2022	G. Tassinari	Aprile 2022	S. Lo Presti	Aprile 2022	C. Ercolani

File: IT1J10R22N4SA0001008A

n. Elab.: