

IL CONCEDENTE

IL CONCESSIONARIO



**AUTOSTRADA REGIONALE CISPADANA
DAL CASELLO DI REGGIOLO-ROLO SULLA A22
AL CASELLO DI FERRARA SUD SULLA A13**

CODICE C.U.P. E81B0800060009

PROGETTO DEFINITIVO

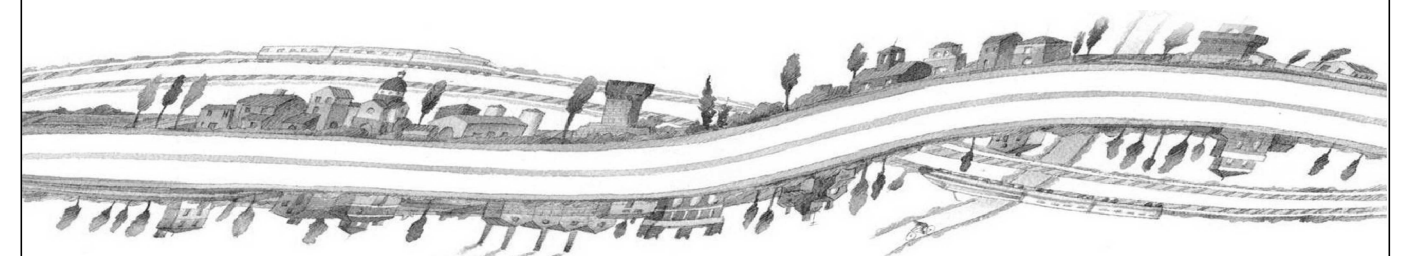
**ASSE AUTOSTRADALE (COMPRESIVO DEGLI INTERVENTI LOCALI
DI COLLEGAMENTO VIARIO AL SISTEMA AUTOSTRADALE)**

PROGETTAZIONE STRADALE

VIABILITA' INTERFERITA

V42 - CAVALCAVIA SP 50 VIGARANO MAINARDA

SEZIONI TRASVERSALI ASSE PRINCIPALE

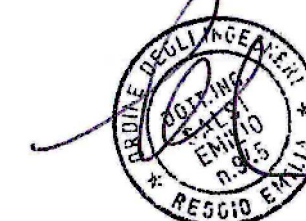


IL PROGETTISTA
Ing. Antonio De Fazio
Albo Ing. Bologna n° 3696

RESPONSABILE INTEGRAZIONE
PRESTAZIONI SPECIALISTICHE
Ing. Emilio Salsi
Albo Ing. Reggio Emilia n° 945

IL CONCESSIONARIO

Autostrada Regionale
Cispadana S.p.A.
IL PRESIDENTE
Graziano Patuzzi



Graziano Patuzzi

G					
F					
E					
D					
C					
B					
A	17.04.2012	EMISSIONE	LUCARELLI	DE FAZIO	SALSI
REV.	DATA	DESCRIZIONE	REDAZIONE	CONTROLLO	APPROVAZIONE

IDENTIFICAZIONE ELABORATO

NUM. PROGR.	FASE	LOTTO	GRUPPO	CODICE OPERA WBS	TRAITO OPERA	AMBITO	TIPO ELABORATO	PROGRESSIVO	REV.
2031	PD	0	V42	VCS42	0	SD	SZ	01	A

DATA: MAGGIO 2012

SCALA: 1:200

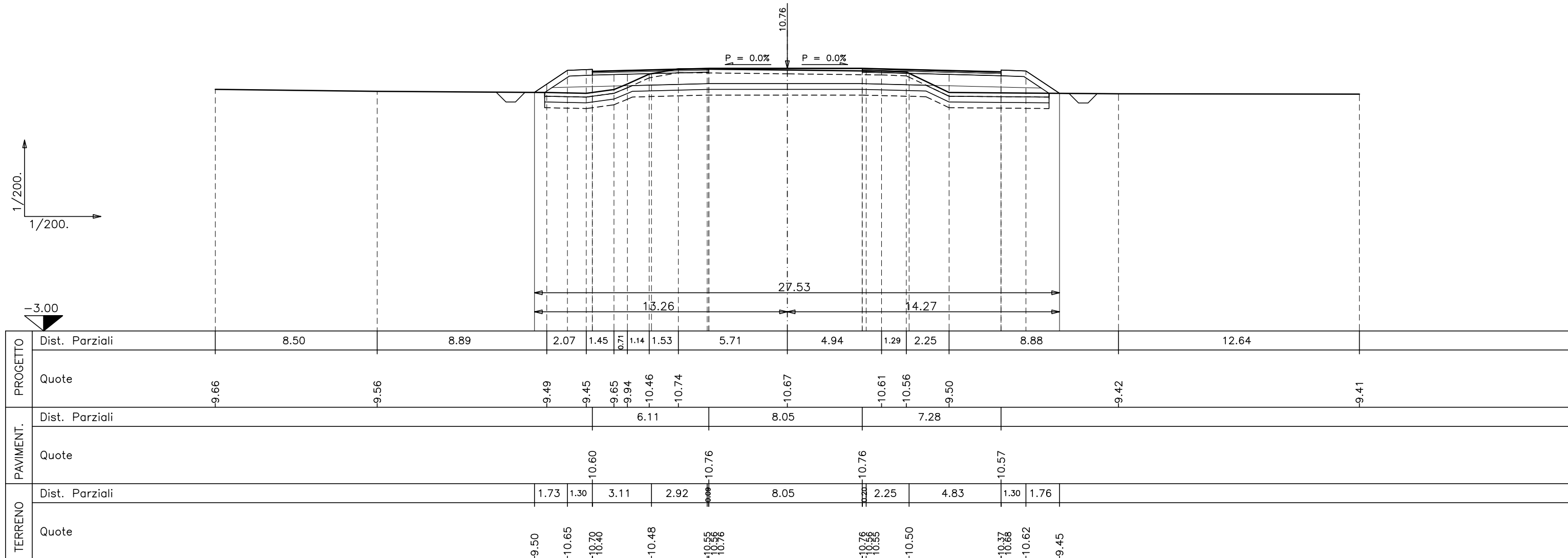
SEZIONE N.V42-2

PROG. 25.00
QP = 10.76

ml 25.00 da sez.n. **V42-1** ← → ml 50.00 a sez.n. **V42-3**

Movimenti di terra	
R1=mq	4.32
R2=mq	0.72
R3=mq	6.06
<u>R =mq</u>	<u>11.10</u>
S1=mq	0.45
S2=mq	0.01
S3=mq	0.01
S4=mq	0.15
<u>S =mq</u>	<u>0.62</u>
Strato di Usura	
=ml	13.39
Binder	
=ml	13.39
Strato di Base	
R =mq	1.47
S =mq	0.00
Sottofond. strad.	
R =mq	16.42
S =mq	0.00
Fosso in sinistra	
R =mq	0.00
S =mq	0.50
Fosso in destra	

R =mq	0.00
S =mq	0.49
Scotico	
=ml	26.45
Vegetale in sx	
R =mq	0.00
S =mq	0.92
Vegetale in dx	
R =mq	0.00
S =mq	0.93
Inerbimento sx	
=ml	3.68
Inerbimento dx	
=ml	3.42
Stab.a calce	
R =mq	0.00
S =mq	7.91
Stab. in sito	
R =mq	0.00
S =mq	7.91



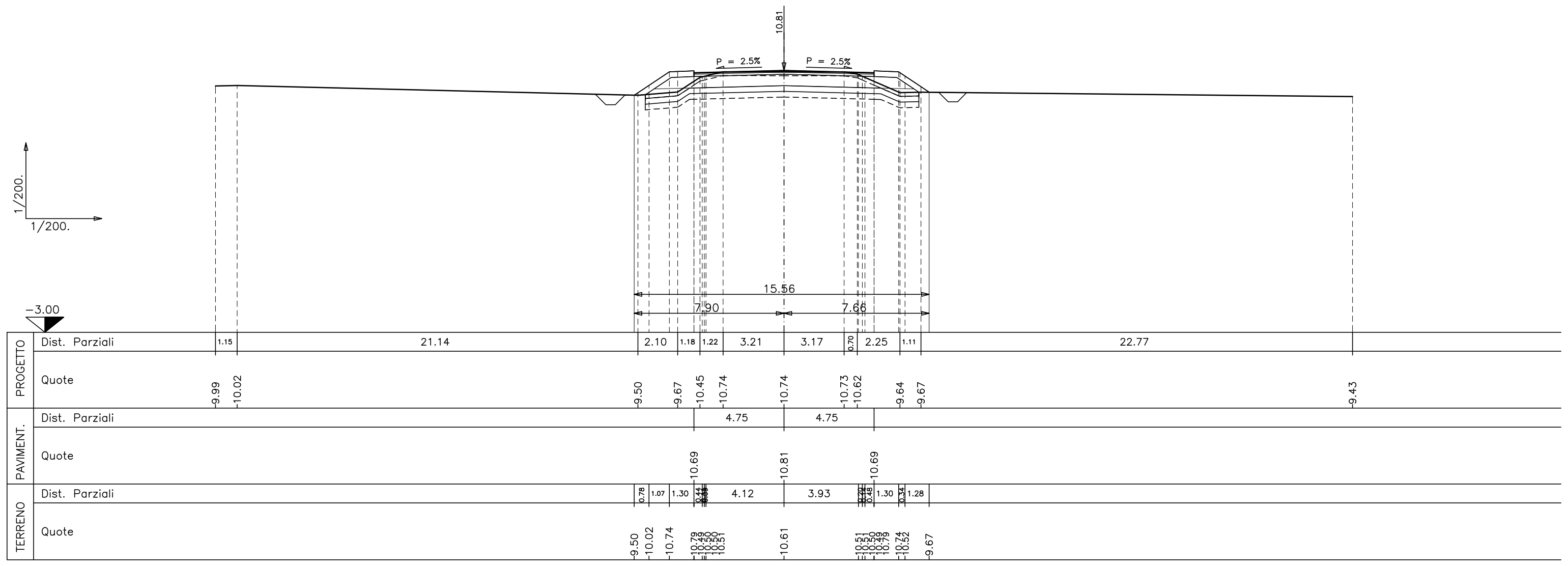
SEZIONE N.V42-3

PROG. 75.00
QP = 10.81

ml 50.00 da sez.n. **V42-2** ← → ml 46.88 a sez.n. **V42-4**

Movimenti di terra	
R1=mq	0.19
R2=mq	2.08
R3=mq	0.00
R4=mq	0.00
R5=mq	1.45
R6=mq	0.55
R =mq	4.27
S1=mq	0.00
S2=mq	1.29
S3=mq	0.01
S =mq	1.30
Strato di Usura	
=ml	9.50
Binder	
=ml	9.50
Strato di Base	
R =mq	1.04
S =mq	0.00
Sottofond. strad.	
R =mq	7.64
S =mq	0.00
Fosso in sinistra	
R =mq	0.00
S =mq	0.54

Fosso in destra	
R =mq	0.00
S =mq	0.49
Scotico	
=ml	14.44
Vegetale in sx	
R =mq	0.00
S =mq	0.95
Vegetale in dx	
R =mq	0.00
S =mq	0.88
Inerbimento sx	
=ml	3.83
Inerbimento dx	
=ml	3.24
Stab.a calce	
R =mq	0.00
S =mq	4.34
Stab. in sito	
R =mq	0.00
S =mq	4.34



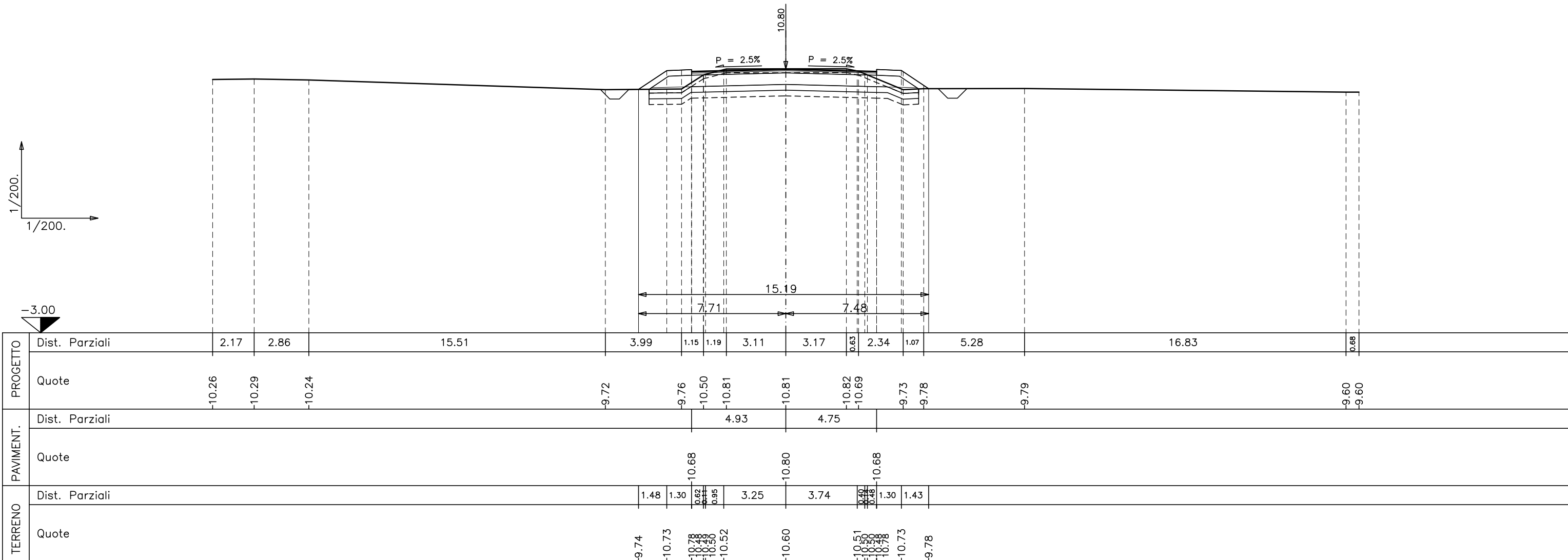
SEZIONE N.V42-4

PROG. 121.88
QP = 10.80

ml 46.88 da sez.n. **V42-3** ← → ml 42.35 a sez.n. **V42-5**

Movimenti di terra	
R1=mq	2.05
R2=mq	1.68
<u>R =mq</u>	<u>3.73</u>
S1=mq	0.00
S2=mq	0.13
S3=mq	1.77
S4=mq	0.05
S5=mq	0.00
<u>S =mq</u>	<u>1.95</u>
Strato di Usura	
=ml	9.68
Binder	
=ml	9.68
Strato di Base	
R =mq	1.06
S =mq	0.00
Sottofond. strad.	
R =mq	7.74
S =mq	0.00
Fosso in sinistra	
R =mq	0.00
S =mq	0.48
Fosso in destra	

R =mq	0.00
S =mq	0.50
Scotico	
=ml	14.12
Vegetale in sx	
R =mq	0.00
S =mq	0.83
Vegetale in dx	
R =mq	0.00
S =mq	0.80
Inerbimento sx	
=ml	3.38
Inerbimento dx	
=ml	3.02
Stab.a calce	
R =mq	0.00
S =mq	4.22
Stab. in sito	
R =mq	0.00
S =mq	4.22



SEZIONE N.V42-5

PROG. 164.24
QP = 10.67

ml 42.35 da sez.n. **V42-4** ← → ml 29.04 a sez.n. **V42-6**

Movimenti di terra	
R1=mq	1.89
R2=mq	0.44
R3=mq	0.01
R4=mq	0.01
R5=mq	1.56

R =mq 3.91

S1=mq	0.75
S2=mq	0.12

S =mq 0.87

Strato di Usura
=ml 10.72

Binder
=ml 10.72

Strato di Base

R =mq	1.17
S =mq	0.00

Sottofond. strad.

R =mq	8.06
S =mq	0.00

Fosso in sinistra

R =mq	0.00
S =mq	0.52

Fosso in destra

R =mq	0.00
S =mq	0.64

Scotico
=ml 14.90

Vegetale in sx

R =mq	0.00
S =mq	0.54

Vegetale in dx

R =mq	0.00
S =mq	0.95

Inerbimento sx
=ml 2.45

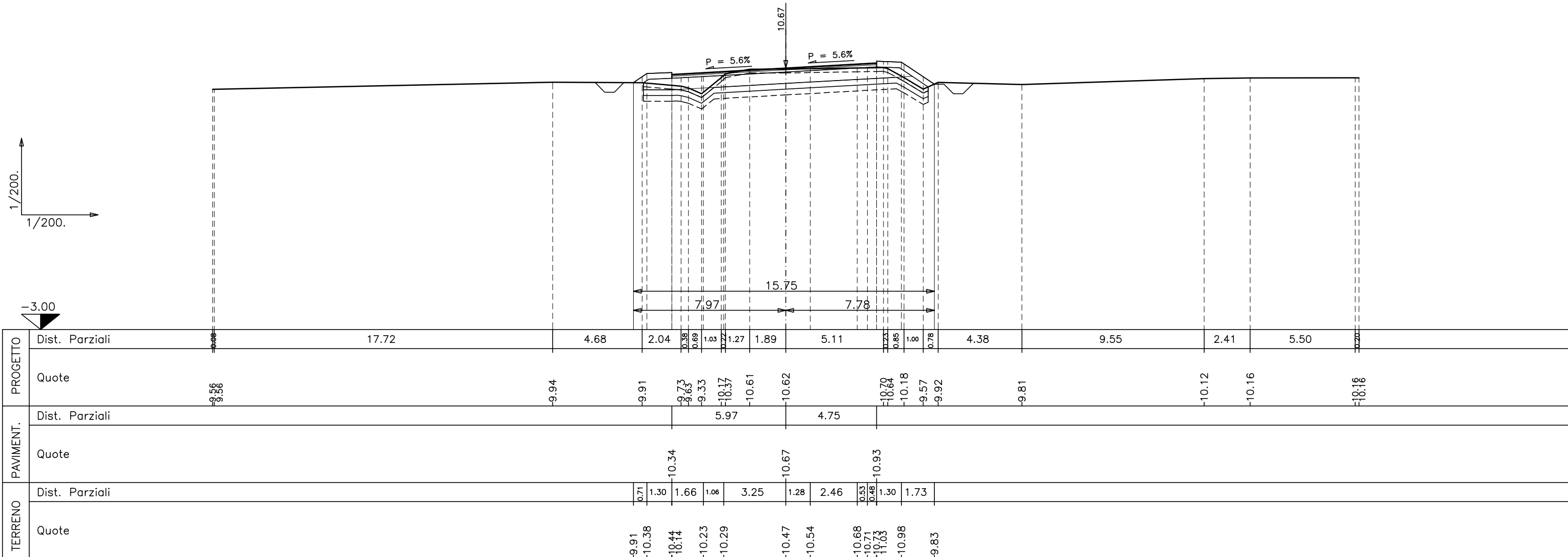
Inerbimento dx
=ml 3.38

Stab.a calce

R =mq	0.00
S =mq	4.45

Stab. in sito

R =mq	0.00
S =mq	4.45



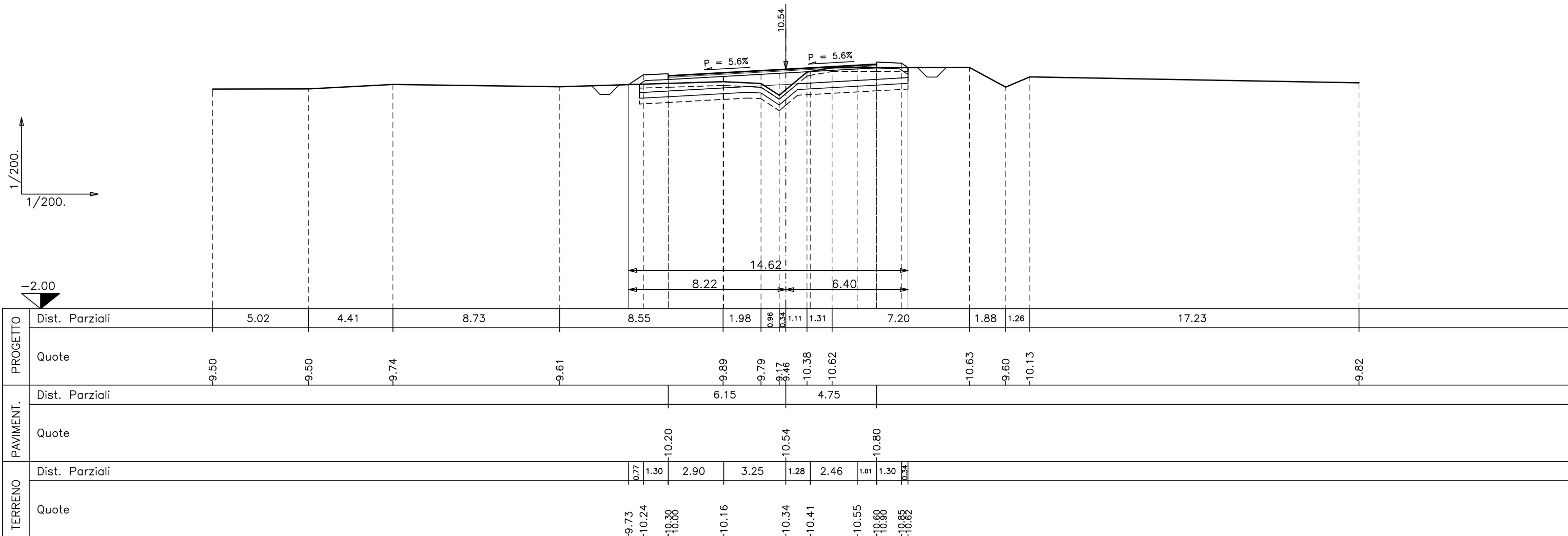
SEZIONE N.V42-6

PROG. 193.28
QP = 10.54

ml 29.04 da sez.n. **V42-5** ← → ml 29.04 a sez.n. **V42-7**

Movimenti di terra	
R1=mq	1.54
R2=mq	2.37
R3=mq	0.37
<u>R =mq</u>	<u>4.28</u>
S1=mq	0.24
S2=mq	0.05
<u>S =mq</u>	<u>0.29</u>
Strato di Usura	
=ml	10.90
Binder	
=ml	10.90
Strato di Base	
R =mq	1.20
S =mq	0.00
Sottofond. strad.	
R =mq	8.21
S =mq	0.00
Fosso in sinistra	
R =mq	0.00
S =mq	0.47
Fosso in destra	
R =mq	0.00
S =mq	0.50

Scotico	
=ml	14.05
Vegetale in sx	
R =mq	0.00
S =mq	0.58
Vegetale in dx	
R =mq	0.00
S =mq	0.51
Inerbimento sx	
=ml	2.53
Inerbimento dx	
=ml	1.71
Stab.a calce	
R =mq	0.00
S =mq	4.20
Stab. in sito	
R =mq	0.00
S =mq	4.20



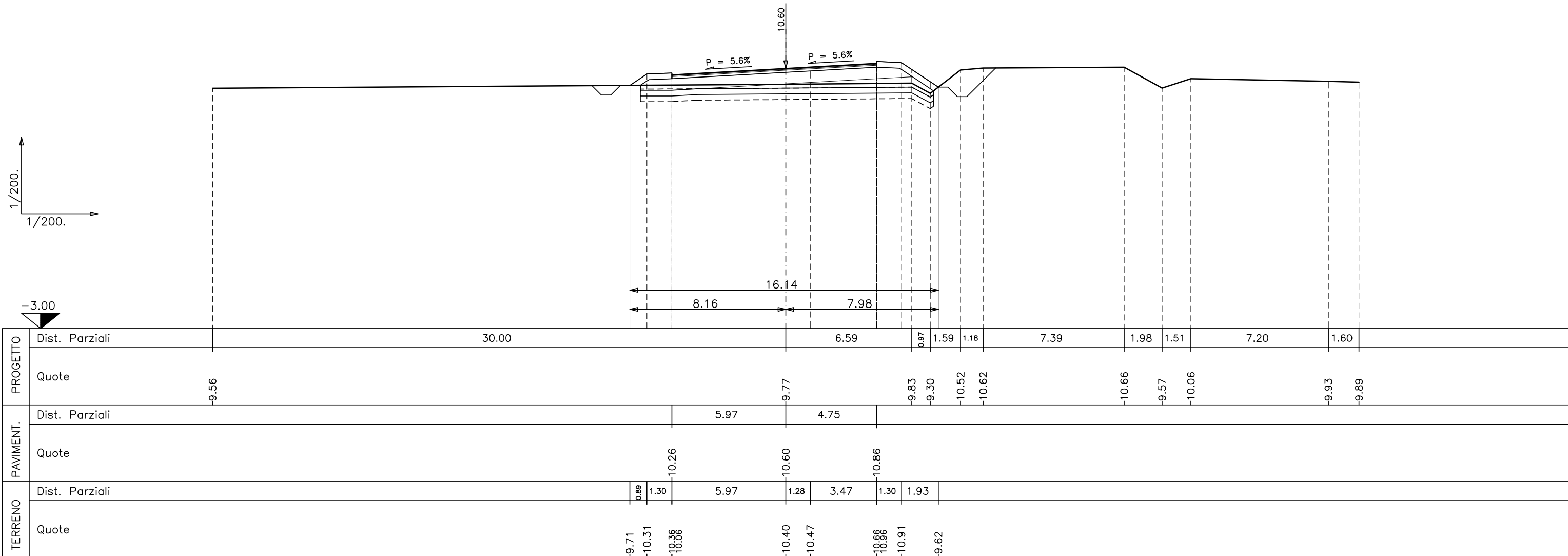
SEZIONE N.V42-7

PROG. 222.32
QP = 10.60

ml 29.04 da sez.n. **V42-6** ← → ml 42.35 a sez.n. **V42-8**

Movimenti di terra	
R1=mq	4.76
R2=mq	2.67
R3=mq	2.72
<u>R =mq</u>	<u>10.15</u>
<u>S =mq</u>	<u>0.00</u>
Strato di Usura	
=ml	10.72
Binder	
=ml	10.72
Strato di Base	
R =mq	1.18
S =mq	0.00
Sottofond. strad.	
R =mq	8.11
S =mq	0.00
Fosso in sinistra	
R =mq	0.00
S =mq	0.49
Fosso in destra	
R =mq	0.00
S =mq	2.32

Scotico	
=ml	15.35
Vegetale in sx	
R =mq	0.00
S =mq	0.61
Vegetale in dx	
R =mq	0.00
S =mq	1.03
Inerbimento sx	
=ml	2.68
Inerbimento dx	
=ml	3.62
Stab.a calce	
R =mq	0.00
S =mq	4.61
Stab. in sito	
R =mq	0.00
S =mq	4.61

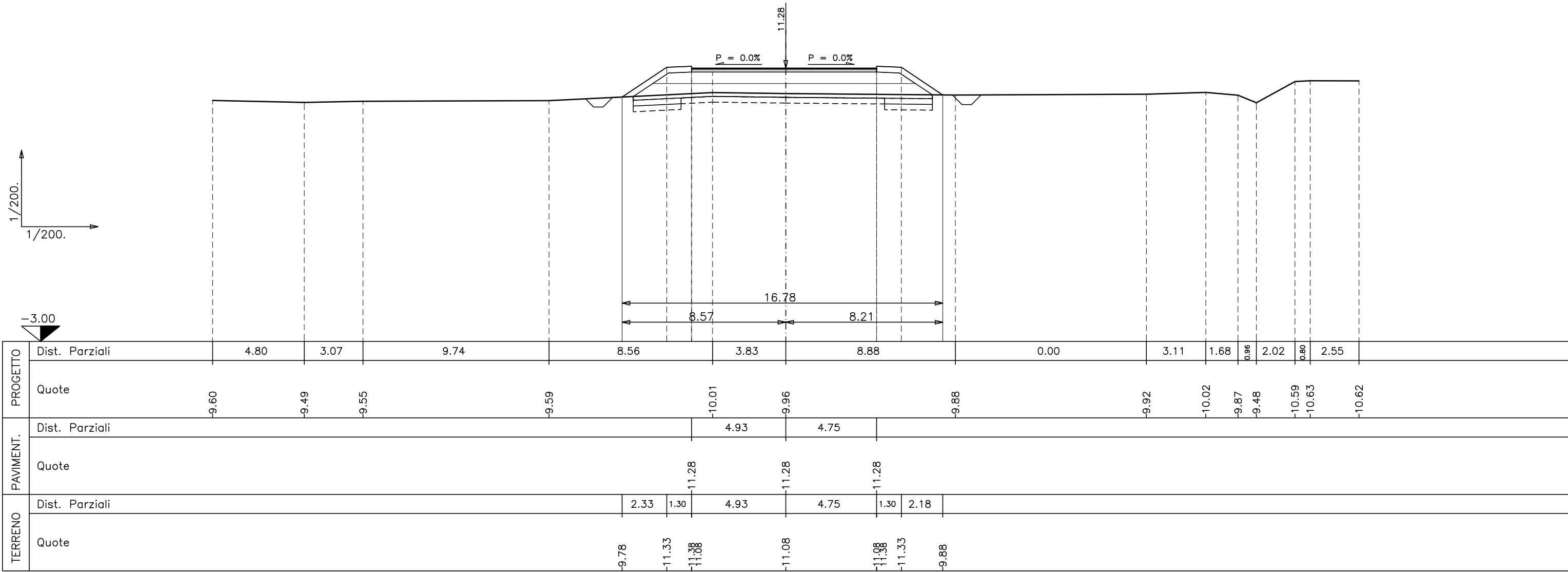


SEZIONE N.V42-8

PROG. 264.67
QP = 11.28

ml 42.35 da sez.n. **V42-7** ← → ml 35.54 a sez.n. **V42-9**

Movimenti di terra	=ml	15.65			
R1=mq	17.79	Vegetale in sx			
<u>R =mq</u>	<u>17.79</u>	R =mq	0.00		
<u>S =mq</u>	<u>0.00</u>	S =mq	1.13		
Strato di Usura	=ml	9.68	Vegetale in dx		
Binder	=ml	9.68	R =mq	0.00	
Strato di Base	R =mq	1.06	S =mq	1.07	
R =mq	0.00	Inerbimento sx	=ml	4.40	
S =mq	0.00	Inerbimento dx	=ml	3.91	
Sottofond. strad.	R =mq	7.65	Stab.a calce	R =mq	0.00
R =mq	0.00	S =mq	0.00	S =mq	1.50
S =mq	0.00	Fosso in sinistra	R =mq	0.00	
Fosso in sinistra	R =mq	0.00	S =mq	4.69	
R =mq	0.43	Fosso in destra	R =mq	0.00	
S =mq	0.49	R =mq	0.00		
Fosso in destra	R =mq	0.00	S =mq	0.49	
R =mq	0.00	Scotico			
S =mq	0.49				



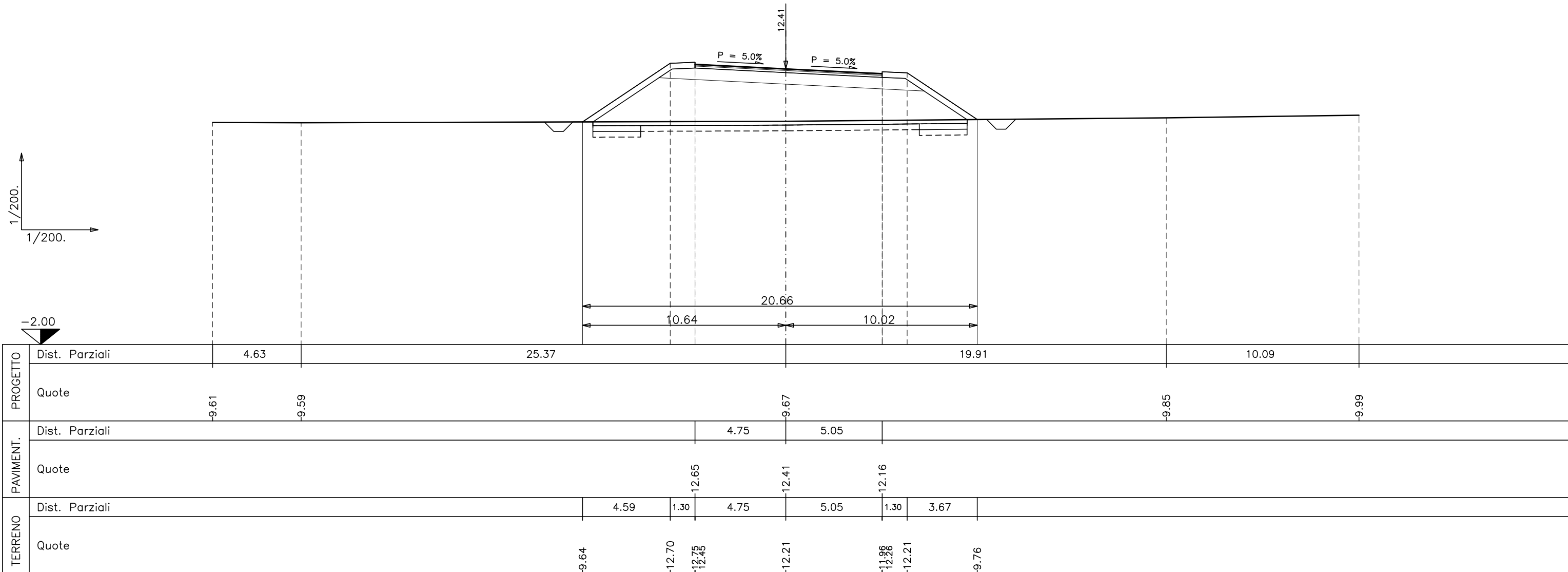
SEZIONE N.V42-9

PROG. 300.21
QP = 12.41

ml 35.54 da sez.n. **V42-8** ← → ml 48.18 a sez.n. **V42-10**

Movimenti di terra	
R1=mq	43.53
<u>R =mq</u>	<u>43.53</u>
<u>S =mq</u>	<u>0.00</u>
Strato di Usura	
=ml	9.80
Binder	
=ml	9.80
Strato di Base	
R =mq	1.07
S =mq	0.00
Sottofond. strad.	
R =mq	7.74
S =mq	0.00
Fosso in sinistra	
R =mq	0.00
S =mq	0.49
Fosso in destra	
R =mq	0.00
S =mq	0.51

Scotico	
=ml	19.58
Vegetale in sx	
R =mq	0.00
S =mq	1.95
Vegetale in dx	
R =mq	0.00
S =mq	1.63
Inerbimento sx	
=ml	7.12
Inerbimento dx	
=ml	5.71
Stab.a calce	
R =mq	0.00
S =mq	1.49
Stab. in sito	
R =mq	0.00
S =mq	5.87



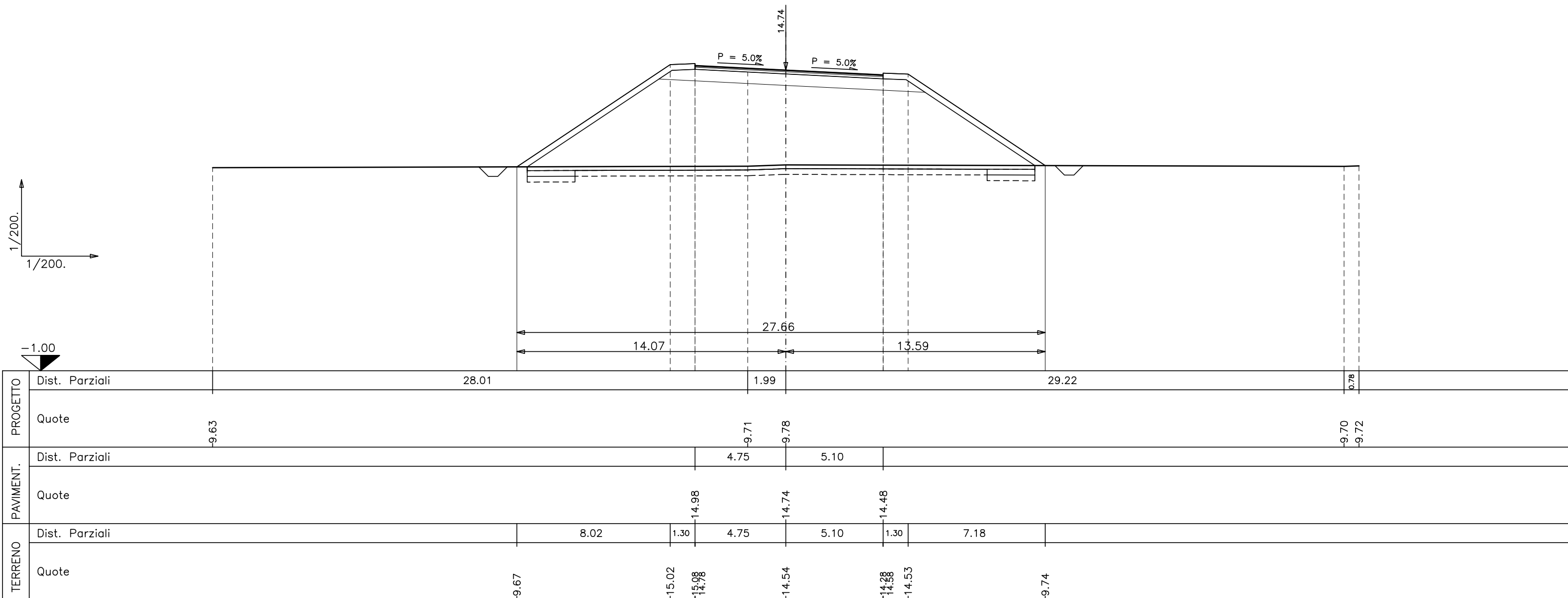
SEZIONE N.V42-10

PROG. 348.39
QP = 14.74

ml 48.18 da sez.n. **V42-9** ← → ml 48.18 a sez.n. **V42-11**

Movimenti di terra	
R1=mq	98.74
<u>R =mq</u>	<u>98.74</u>
<u>S =mq</u>	<u>0.00</u>
Strato di Usura	
=ml	9.85
Binder	
=ml	9.85
Strato di Base	
R =mq	1.09
S =mq	0.00
Sottofond. strad.	
R =mq	7.76
S =mq	0.00
Fosso in sinistra	
R =mq	0.00
S =mq	0.49
Fosso in destra	
R =mq	0.00

S =mq	0.49
Scotico	
=ml	26.57
Vegetale in sx	
R =mq	0.00
S =mq	3.18
Vegetale in dx	
R =mq	0.00
S =mq	2.88
Inerbimento sx	
=ml	11.25
Inerbimento dx	
=ml	9.93
Stab.a calce	
R =mq	0.00
S =mq	1.50
Stab. in sito	
R =mq	0.00
S =mq	7.97



SEZIONE N.V42-11

PROG. 396.57
QP = 17.34

ml 48.18 da sez.n. **V42-10** ← → ml 35.54 a sez.n. **V42-12**

Movimenti di terra	R =mq	0.00	S =mq	0.49
R1=mq	187.97			
<u>R =mq</u>	<u>187.97</u>			
<u>S =mq</u>	<u>0.00</u>			
Strato di Usura	=ml	9.80		
Binder	=ml	9.80		
Strato di Base	R =mq	1.08		
	S =mq	0.00		
Sottofond. strad.	R =mq	7.73		
	S =mq	0.00		
Fosso in sinistra	R =mq	0.00		
	S =mq	0.49		
Fosso in destra	R =mq	0.00		

S =mq	11.55
-------	-------

R =mq	0.00
S =mq	0.49

Scotico	=ml	38.48
---------	-----	-------

Vegetale in sx	R =mq	0.00
	S =mq	5.26

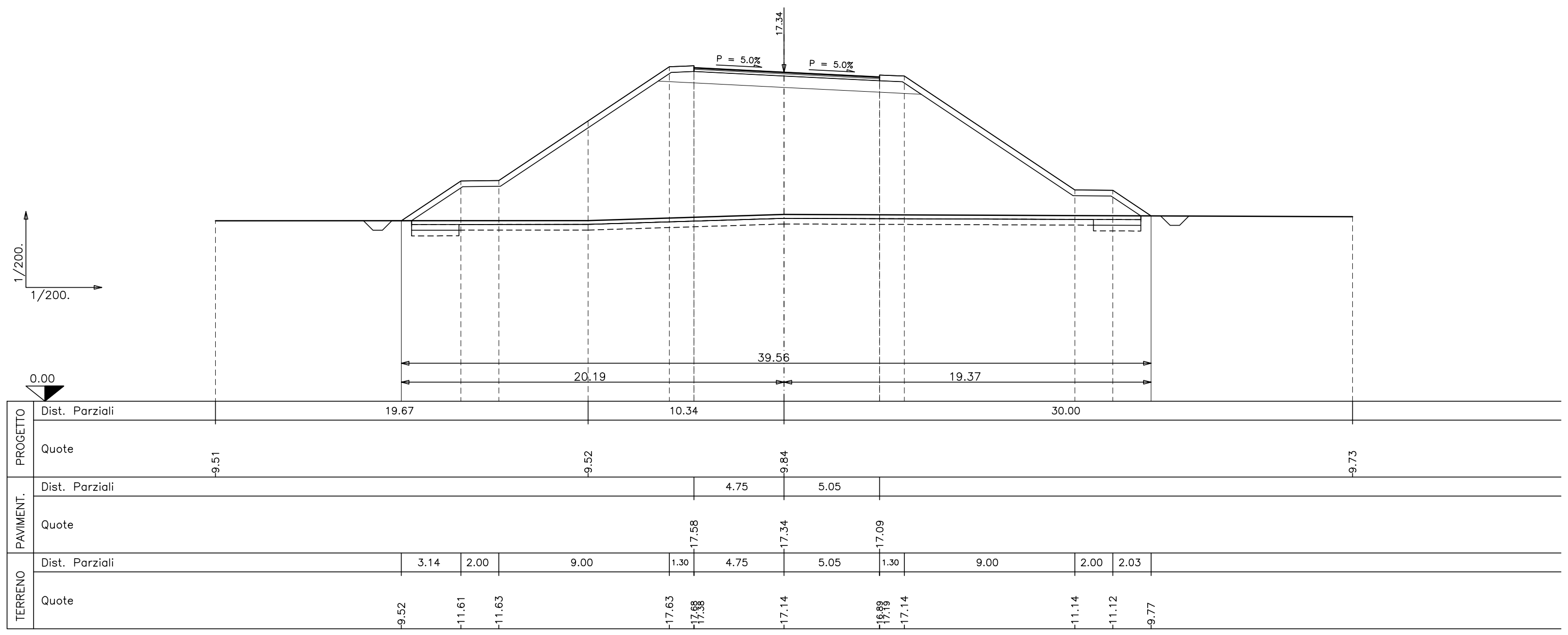
Vegetale in dx	R =mq	0.00
	S =mq	4.85

Inerbimento sx	=ml	18.19
----------------	-----	-------

Inerbimento dx	=ml	16.55
----------------	-----	-------

Stab.a calce	R =mq	0.00
	S =mq	1.50

Stab. in sito	R =mq	0.00
---------------	-------	------



SEZIONE N.V42-12

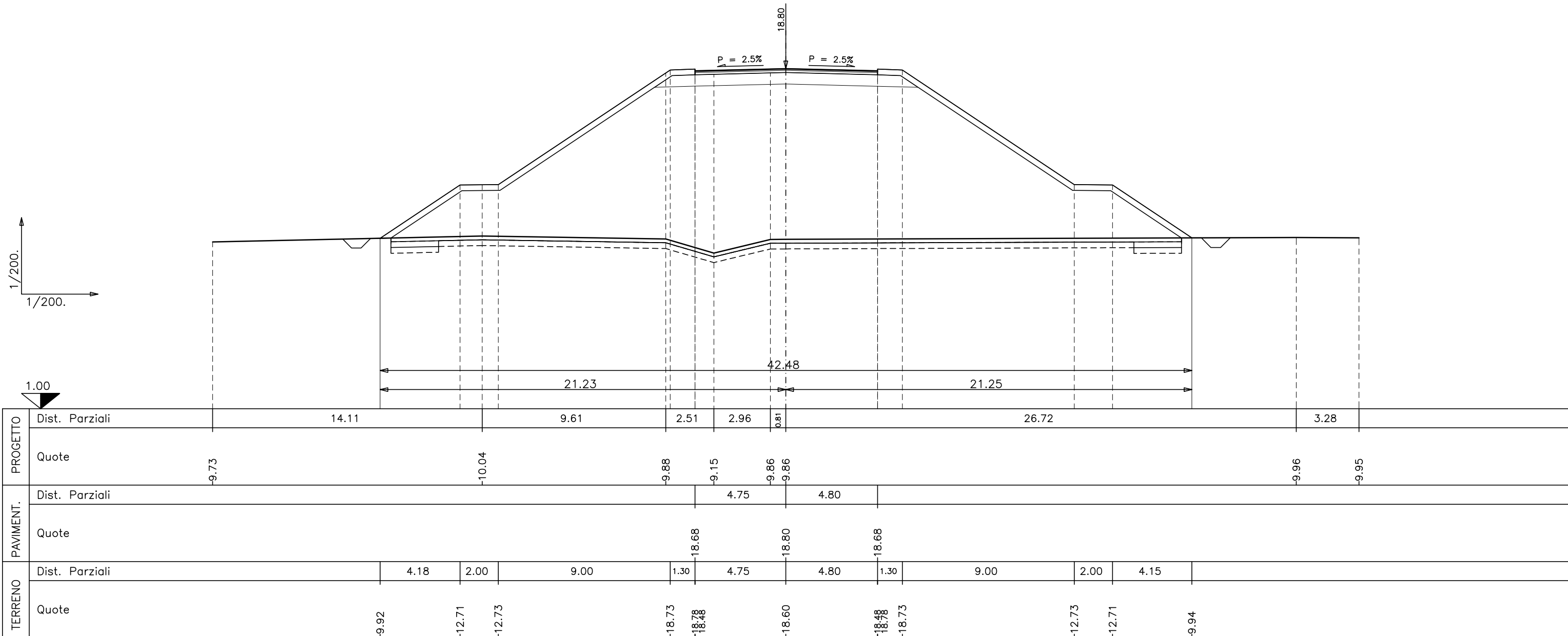
PROG. 432.11
QP = 18.80

ml 35.54 da sez.n. **V42-11** ← → ml 31.95 a sez.n. **V42-13**

Movimenti di terra	
R1 =mq	234.65
<u>R =mq</u>	<u>234.65</u>
<u>S =mq</u>	<u>0.00</u>
Strato di Usura	
=ml	9.55
Binder	
=ml	9.55
Strato di Base	
R =mq	1.05
S =mq	0.00
Sottofond. strad.	
R =mq	7.69
S =mq	0.00
Fosso in sinistra	
R =mq	0.00
S =mq	0.47

Fosso in destra	
R =mq	0.00
S =mq	0.50
Scotico	
=ml	41.39
Vegetale in sx	
R =mq	0.00
S =mq	5.63
Vegetale in dx	
R =mq	0.00
S =mq	5.61
Inerbimento sx	
=ml	19.44
Inerbimento dx	
=ml	19.11
Stab.a calce	
R =mq	0.00
S =mq	1.50
Stab. in sito	

R =mq	0.00
S =mq	12.42



SEZIONE N.V42-13

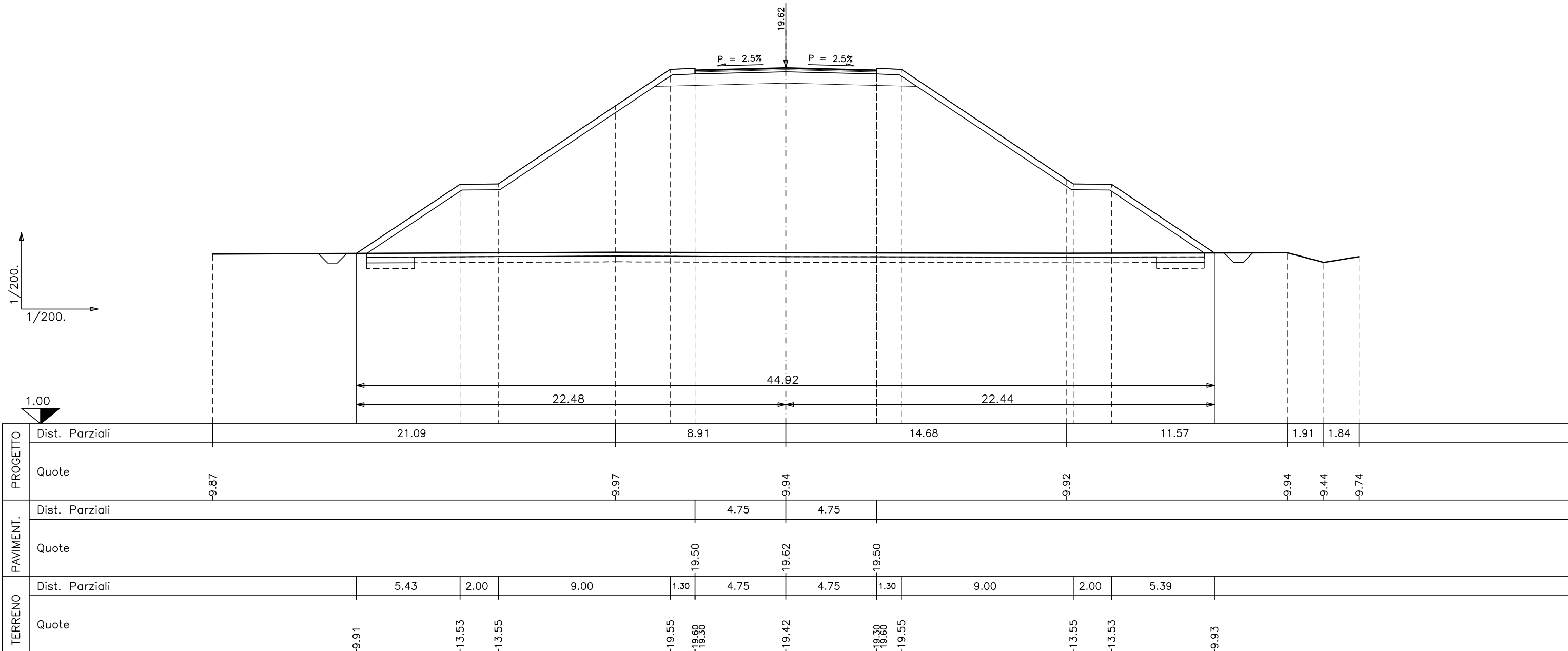
PROG. 464.06
QP = 19.62

ml 31.95 da sez.n. **V42-12** ← → ml 25.00 a sez.n. **V42-14**

Movimenti di terra	
R1 =mq	267.37
<u>R =mq</u>	<u>267.37</u>
<u>S =mq</u>	<u>0.00</u>
Strato di Usura	
=ml	9.50
Binder	
=ml	9.50
Strato di Base	
R =mq	1.04
S =mq	0.00
Sottofond. strad.	
R =mq	7.65
S =mq	0.00
Fosso in sinistra	
R =mq	0.00
S =mq	0.49

Fosso in destra	
R =mq	0.00
S =mq	0.50
Scotico	
=ml	43.83
Vegetale in sx	
R =mq	0.00
S =mq	6.08
Vegetale in dx	
R =mq	0.00
S =mq	6.07
Inerbimento sx	
=ml	20.94
Inerbimento dx	
=ml	20.60
Stab.a calce	
R =mq	0.00
S =mq	1.50

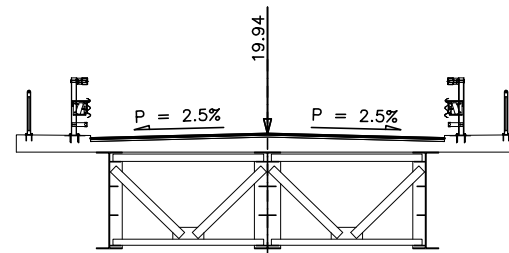
Stab. in sito	
R =mq	0.00
S =mq	13.14



SEZIONE N.V42-14

PROG. 489.06
QP = 19.94

ml 25.00 da sez.n. **V42-13** ← → ml 23.50 a sez.n. **V42-15**



1/200.
1/200.

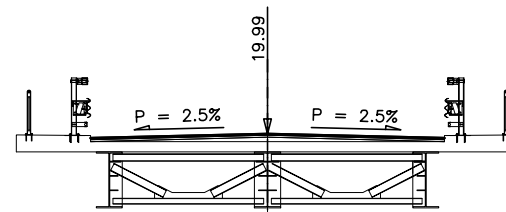
2.00

PROGETTO	Dist. Parziali	30.00	3.96	1.21	6.69	11.49	6.65	
	Quote	-11.04	-10.86	-10.82	-10.63	-10.70	-10.55	-10.49
PAVIMENT.	Dist. Parziali							
	Quote							
TERRENO	Dist. Parziali							
	Quote							

SEZIONE N.V42-15

PROG. 512.56
QP = 19.99

ml 23.50 da sez.n. **V42-14** ← → ml 23.50 a sez.n. **V42-16**



1/200.
1/200.

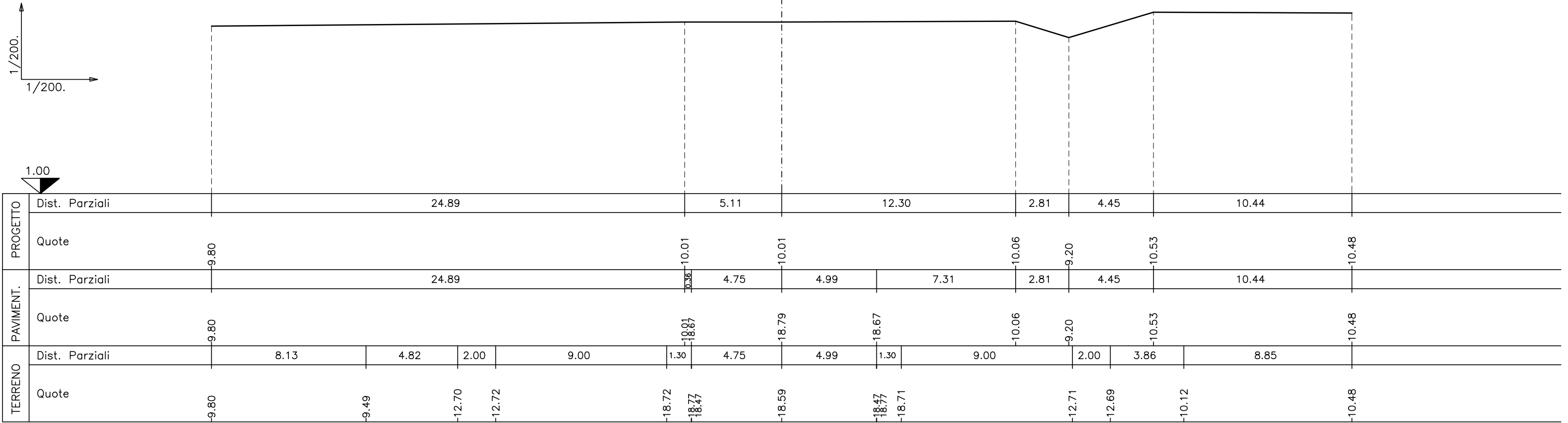
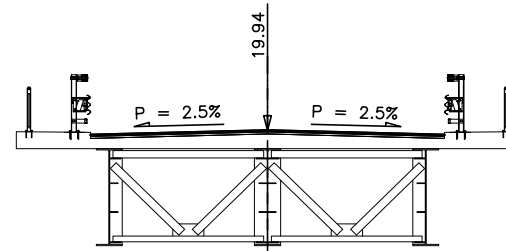
2.00

PROGETTO	Dist. Parziali	30.00	9.66	10.23	10.10	
	Quote	-10.97	-10.80	-10.79	-10.54	-10.46
PAVIMENT.	Dist. Parziali					
	Quote					
TERRENO	Dist. Parziali					
	Quote					

SEZIONE N.V42-16

PROG. 536.06
QP = 19.94

ml 23.50 da sez.n. **V42-15** ← → ml 25.00 a sez.n. **V42-17**



SEZIONE N.V42-17

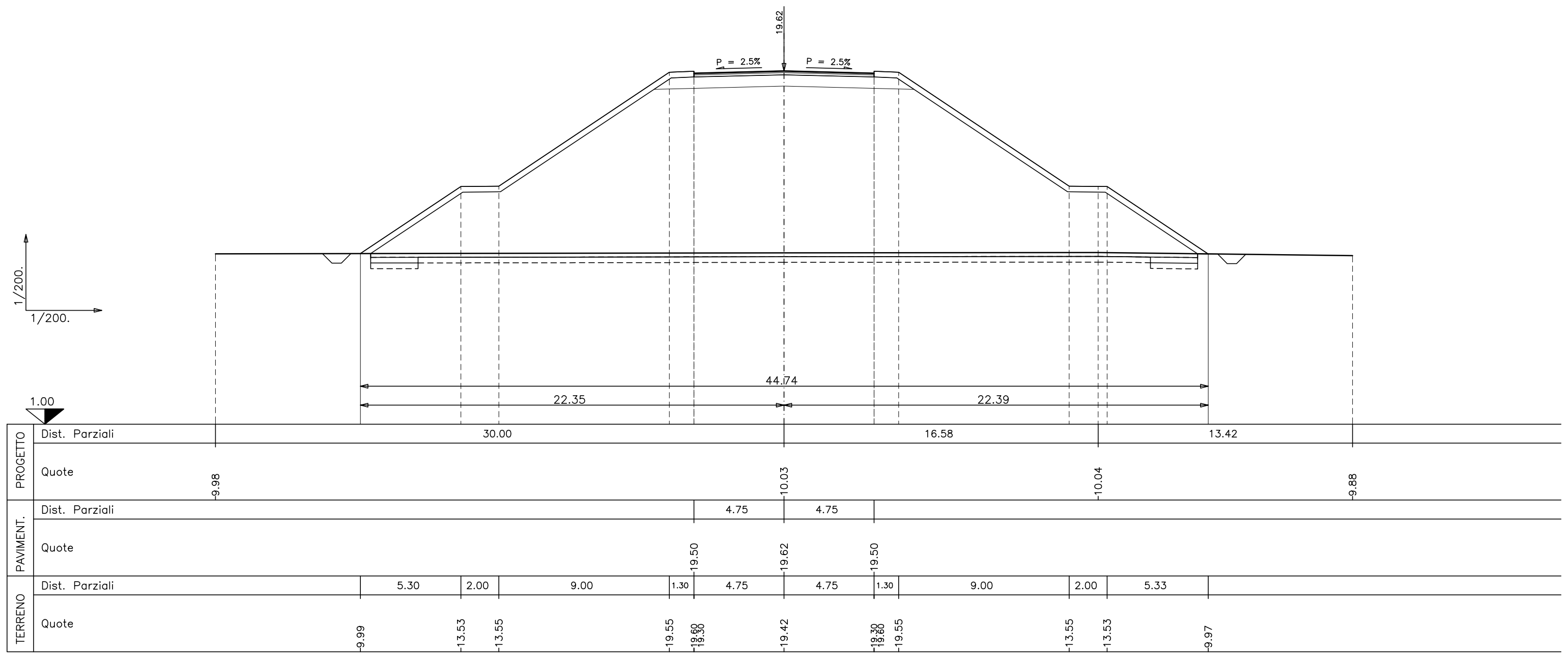
PROG. 561.06
QP = 19.62

ml 25.00 da sez.n. **V42-16** ← → ml 32.28 a sez.n. **V42-18**

Movimenti di terra	
R1 =mq	263.70
<u>R =mq</u>	<u>263.70</u>
<u>S =mq</u>	<u>0.00</u>
Strato di Usura	
=ml	9.50
Binder	
=ml	9.50
Strato di Base	
R =mq	1.04
S =mq	0.00
Sottofond. strad.	
R =mq	7.64
S =mq	0.00
Fosso in sinistra	
R =mq	0.00
S =mq	0.48

Fosso in destra	
R =mq	0.00
S =mq	0.49
Scotico	
=ml	43.64
Vegetale in sx	
R =mq	0.00
S =mq	6.04
Vegetale in dx	
R =mq	0.00
S =mq	6.04
Inerbimento sx	
=ml	20.79
Inerbimento dx	
=ml	20.53
Stab.a calce	
R =mq	0.00
S =mq	1.49

Stab. in sito	
R =mq	0.00
S =mq	13.08



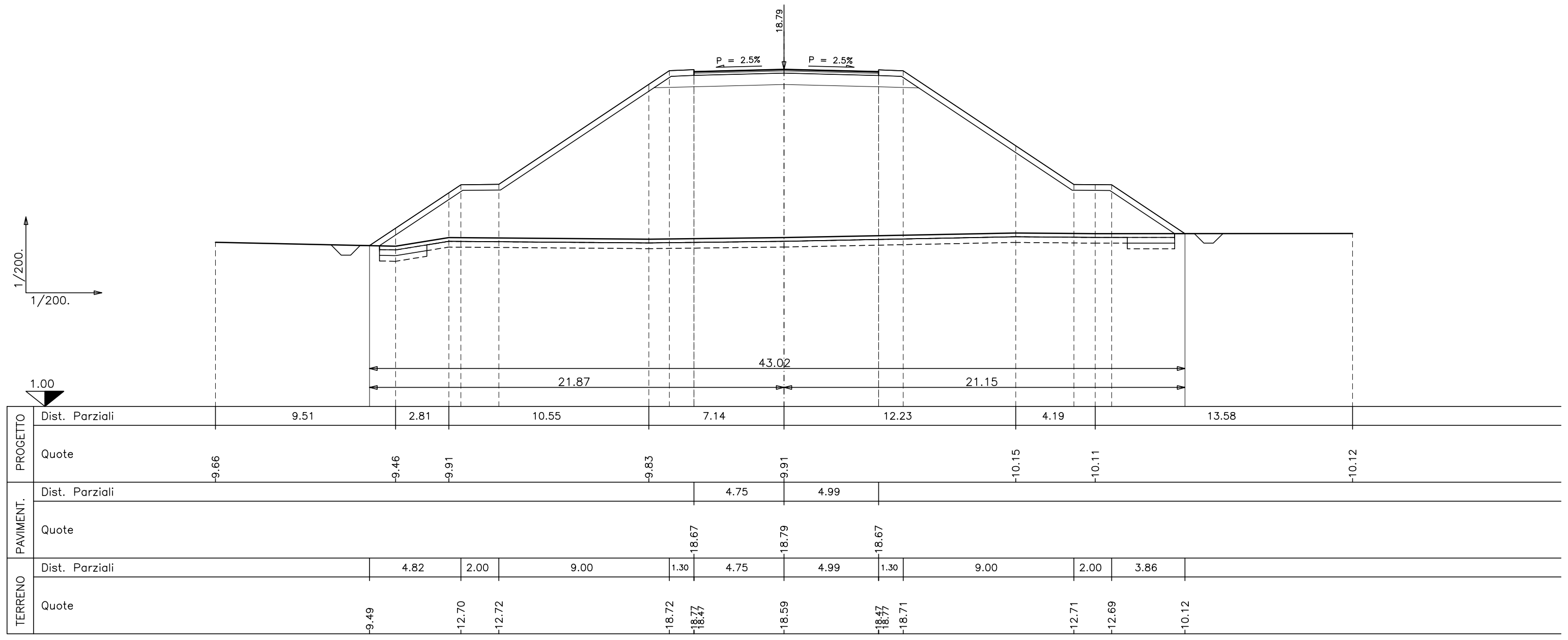
SEZIONE N.V42-18

PROG. 593.34
QP = 18.79

ml 32.28 da sez.n. **V42-17** ← → ml 42.35 a sez.n. **V42-19**

Movimenti di terra	R =mq	0.00	S =mq	12.57
R1=	mq	232.57		
	R =mq	232.57		
	S =mq	0.00		
Strato di Usura	=ml	9.74		
Binder	=ml	9.74		
Strato di Base	R =mq	1.07		
	S =mq	0.00		
Sottofond. strad.	R =mq	7.78		
	S =mq	0.00		
Fosso in sinistra	R =mq	0.00		
	S =mq	0.55		
Fosso in destra	R =mq	0.00		

R =mq	0.00
S =mq	0.50
Scotico	=ml 41.96
Vegetale in sx	R =mq 0.00
	S =mq 5.86
Vegetale in dx	R =mq 0.00
	S =mq 5.52
Inerbimento sx	=ml 20.21
Inerbimento dx	=ml 18.76
Stab.a calce	R =mq 0.00
	S =mq 1.49
Stab. in sito	R =mq 0.00

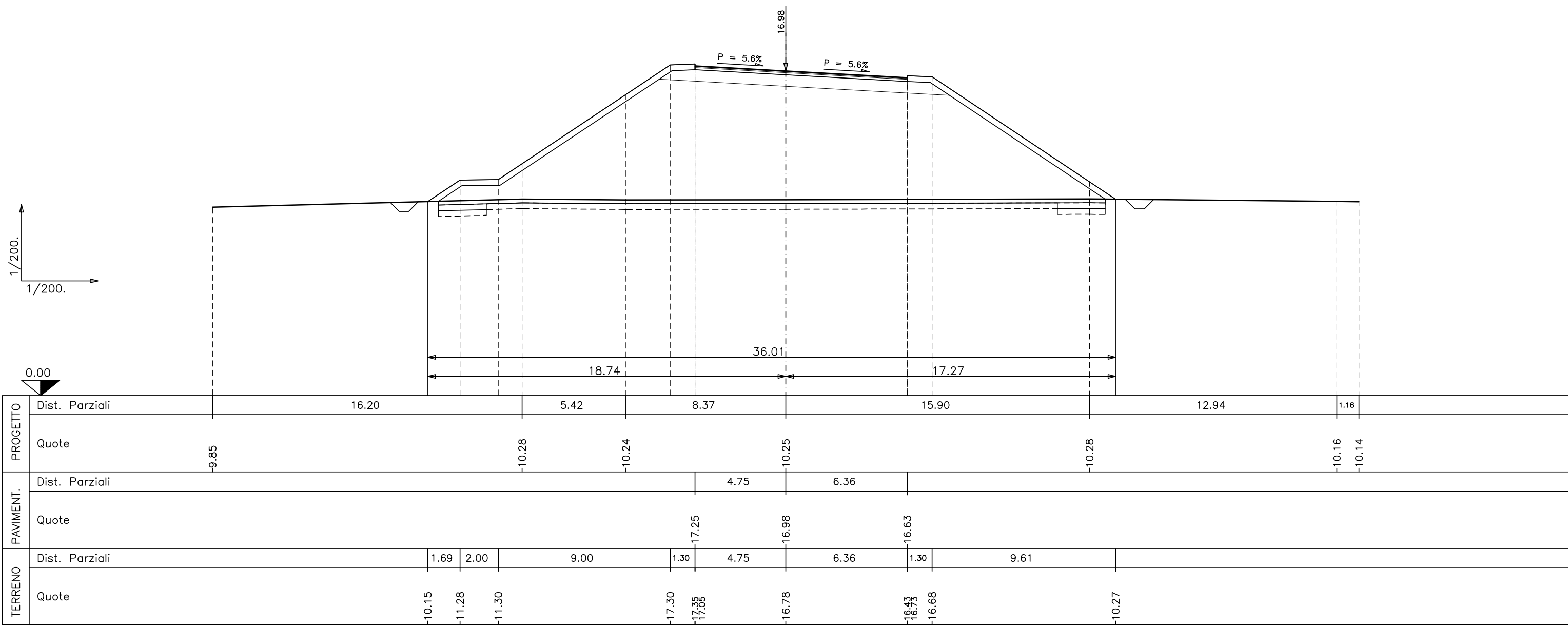


SEZIONE N.V42-19

PROG. 635.70
QP = 16.98

ml 42.35 da sez.n. **V42-18** ← → ml 29.30 a sez.n. **V42-20**

Movimenti di terra	R =mq	0.00
R1=	S =mq	0.49
	R =mq	159.79
	S =mq	0.00
Strato di Usura	=ml	11.11
Binder	=ml	11.11
Strato di Base	R =mq	1.22
	S =mq	0.00
Sottofond. strad.	R =mq	8.51
	S =mq	0.00
Fosso in sinistra	R =mq	0.00
	S =mq	0.47
Fosso in destra	R =mq	0.00
	S =mq	10.47
Scotico	=ml	34.89
Vegetale in sx	R =mq	0.00
	S =mq	4.74
Vegetale in dx	R =mq	0.00
	S =mq	3.74
Inerbimento sx	=ml	16.45
Inerbimento dx	=ml	12.85
Stab.a calce	R =mq	0.00
	S =mq	1.50
Stab. in sito	R =mq	0.00
	S =mq	10.47



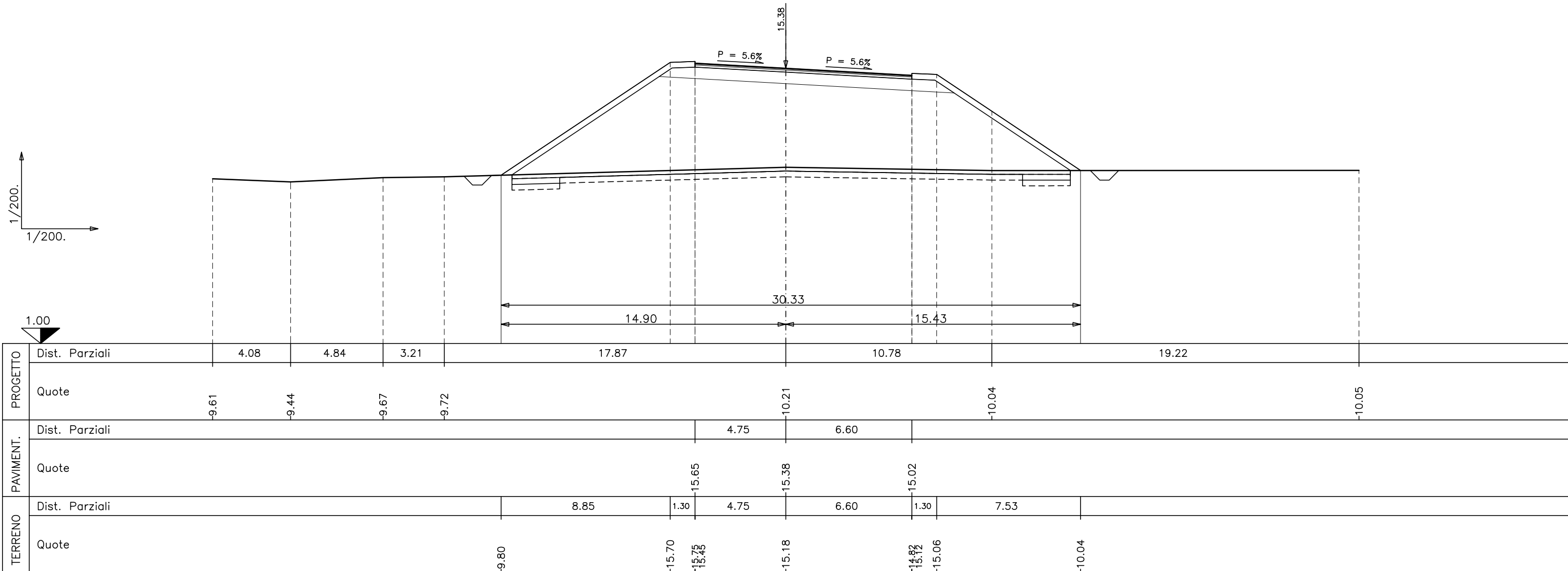
SEZIONE N.V42-20

PROG. 665.00
QP = 15.38

ml 29.30 da sez.n. **V42-19** ← → ml 29.75 a sez.n. **V42-21**

Movimenti di terra	
R1 =mq	114.23
<u>R =mq</u>	<u>114.23</u>
<u>S =mq</u>	<u>0.00</u>
Strato di Usura	
=ml	11.35
Binder	
=ml	11.35
Strato di Base	
R =mq	1.25
S =mq	0.00
Sottofond. strad.	
R =mq	8.68
S =mq	0.00
Fosso in sinistra	
R =mq	0.00
S =mq	0.47
Fosso in destra	
R =mq	0.00
S =mq	0.49

Scotico	
=ml	29.22
Vegetale in sx	
R =mq	0.00
S =mq	3.47
Vegetale in dx	
R =mq	0.00
S =mq	3.01
Inerbimento sx	
=ml	12.24
Inerbimento dx	
=ml	10.35
Stab.a calce	
R =mq	0.00
S =mq	1.50
Stab. in sito	
R =mq	0.00
S =mq	8.76



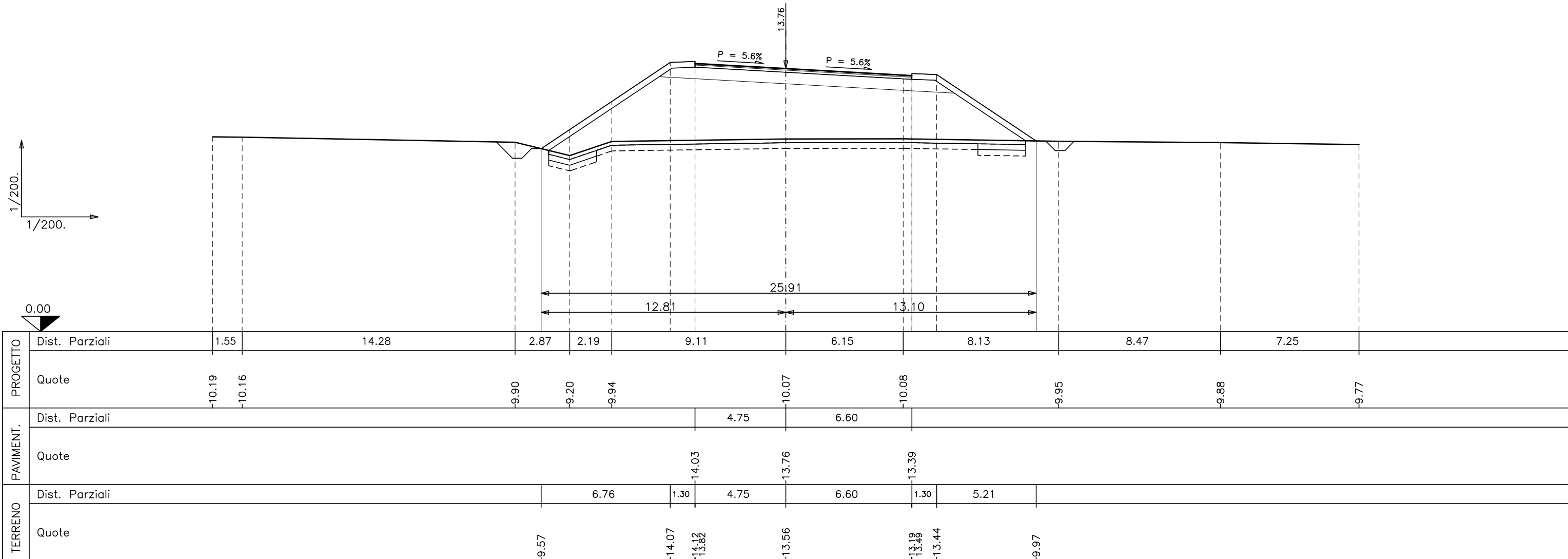
SEZIONE N.V42-21

PROG. 694.75
QP = 13.76

ml 29.75 da sez.n. **V42-20** ← → ml 28.25 a sez.n. **V42-22**

Movimenti di terra	=ml	24.96
R1=mq	71.98	
<u>R =mq</u>	<u>71.98</u>	
<u>S =mq</u>	<u>0.00</u>	
Strato di Usura	=ml	11.35
Binder	=ml	11.35
Strato di Base	R =mq	1.25
	S =mq	0.00
Sottofond. strad.	R =mq	8.66
	S =mq	0.00
Fosso in sinistra	R =mq	0.00
	S =mq	1.01
Fosso in destra	R =mq	0.00
	S =mq	0.49
Scotico		

Vegetale in sx	R =mq	0.00
	S =mq	2.75
Vegetale in dx	R =mq	0.00
	S =mq	2.16
Inerbimento sx	=ml	9.72
Inerbimento dx	=ml	7.56
Stab.a calce	R =mq	0.00
	S =mq	1.50
Stab. in sito	R =mq	0.00
	S =mq	7.48



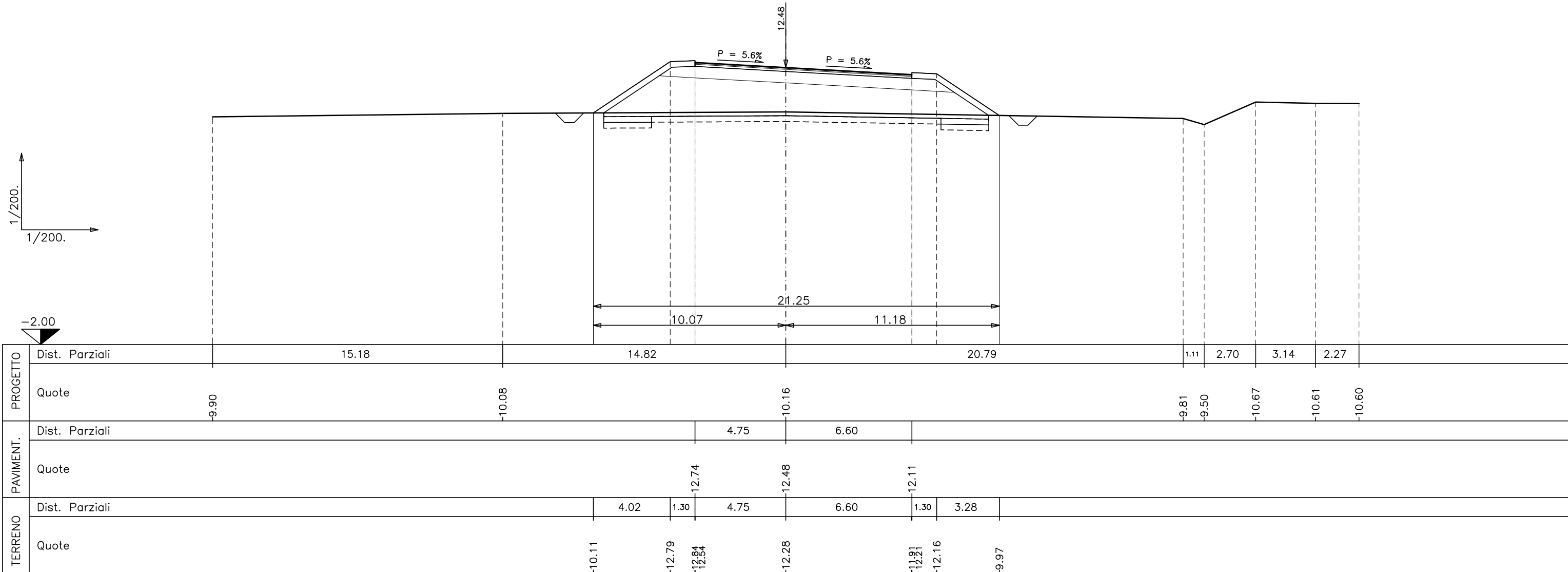
SEZIONE N.V42-22

PROG. 723.00
QP = 12.48

ml 28.25 da sez.n. **V42-21** ← → ml 30.80 a sez.n. **V42-23**

Movimenti di terra	
R1 =mq	39.01
<u>R =mq</u>	<u>39.01</u>
<u>S =mq</u>	<u>0.00</u>
Strato di Usura	
=ml	11.35
Binder	
=ml	11.35
Strato di Base	
R =mq	1.25
S =mq	0.00
Sottofond. strad.	
R =mq	8.66
S =mq	0.00
Fosso in sinistra	
R =mq	0.00
S =mq	0.49
Fosso in destra	
R =mq	0.00
S =mq	0.47

Scotico	
=ml	20.15
Vegetale in sx	
R =mq	0.00
S =mq	1.74
Vegetale in dx	
R =mq	0.00
S =mq	1.47
Inerbimento sx	
=ml	6.44
Inerbimento dx	
=ml	5.24
Stab.a calce	
R =mq	0.00
S =mq	1.50
Stab. in sito	
R =mq	0.00
S =mq	6.04



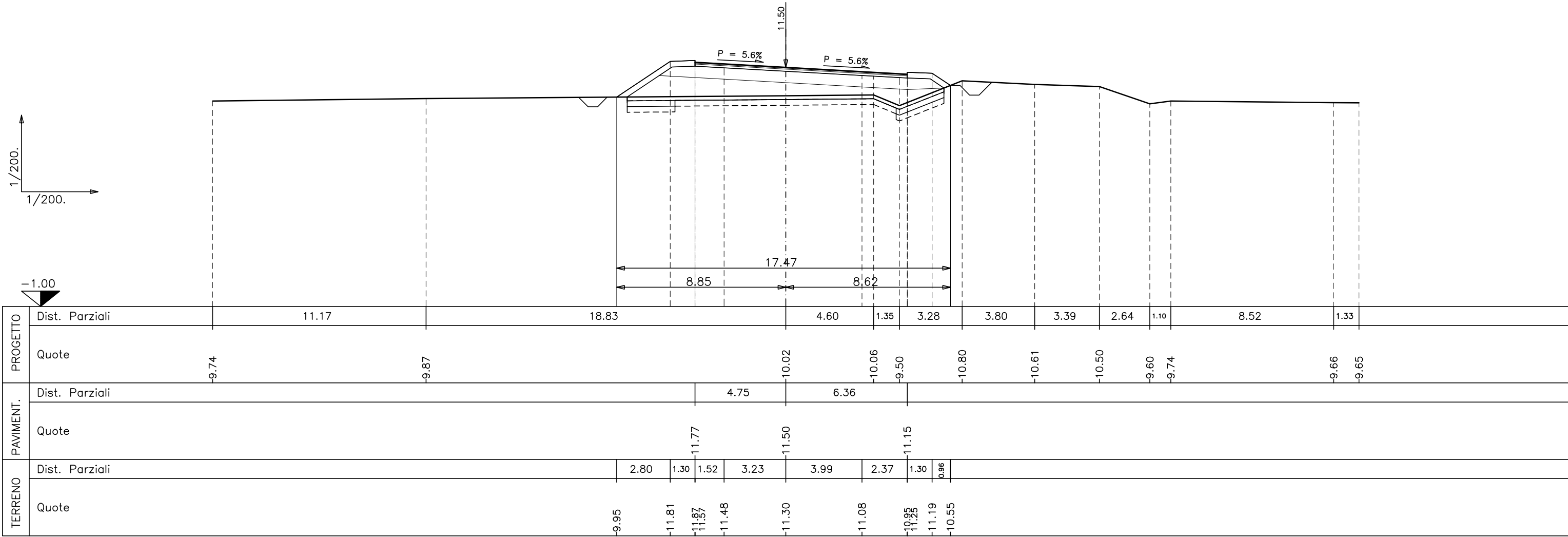
SEZIONE N.V42-23

PROG. 753.80
QP = 11.50

ml 30.80 da sez.n. **V42-22** ← → ml 42.35 a sez.n. **V42-24**

Movimenti di terra	=ml	16.58
R1=mq	7.34	
R2=mq	9.08	
R3=mq	5.00	
<u>R =mq</u>	<u>21.42</u>	
<u>S =mq</u>	<u>0.00</u>	
Strato di Usura	=ml	11.11
Binder	=ml	11.11
Strato di Base		
R =mq	1.22	
S =mq	0.00	
Sottofond. strad.		
R =mq	8.32	
S =mq	0.00	
Fosso in sinistra		
R =mq	0.00	
S =mq	0.48	
Fosso in destra		
R =mq	0.00	
S =mq	0.87	
Scotico		

Vegetale in sx	R =mq	0.00
	S =mq	1.30
Vegetale in dx	R =mq	0.00
	S =mq	0.68
Inerbimento sx	=ml	4.97
Inerbimento dx	=ml	2.45
Stab.a calce	R =mq	0.00
	S =mq	1.50
Stab. in sito	R =mq	0.00
	S =mq	4.97

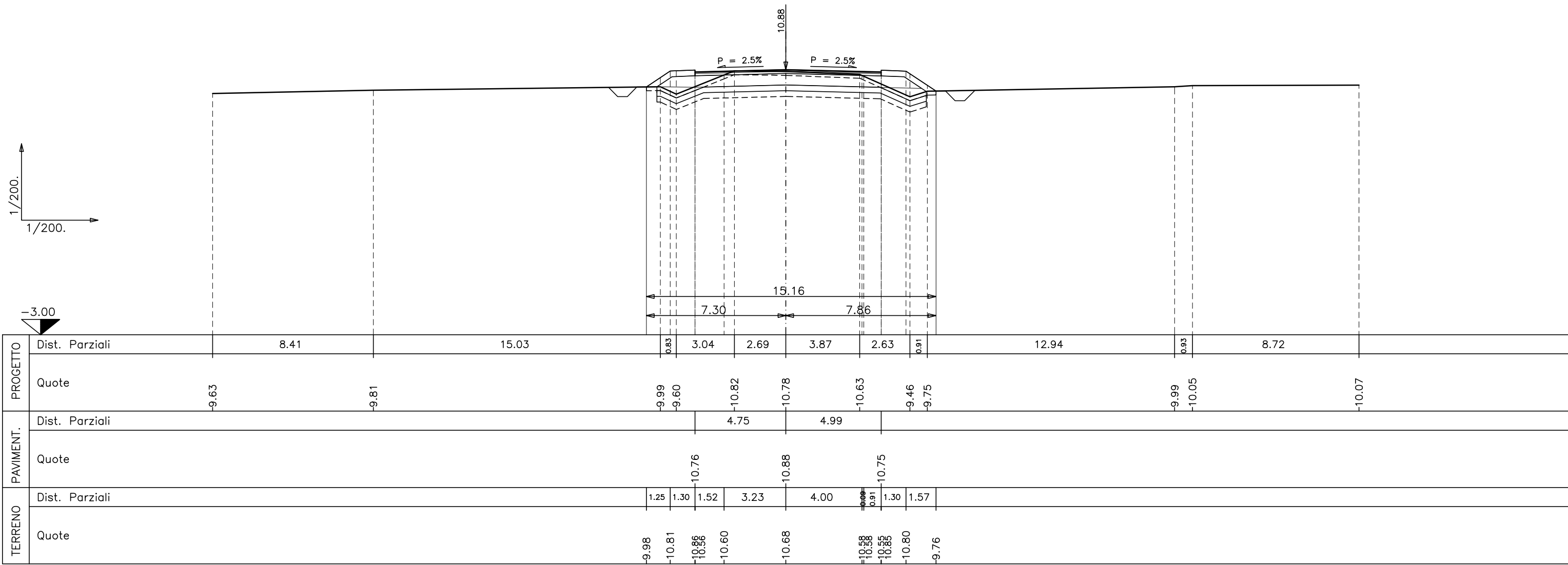


SEZIONE N.V42-24

PROG. 796.16
QP = 10.88

ml 42.35 da sez.n. **V42-23** ← → ml 53.68 a sez.n. **V42-25**

Movimenti di terra		R =mq	0.00
R1=mq	1.95	S =mq	0.54
R2=mq	0.43	Scotico	
R3=mq	0.00	=ml	15.16
R4=mq	2.51	Vegetale in sx	
<u>R =mq</u>	<u>4.89</u>	R =mq	0.00
S1=mq	0.77	S =mq	0.74
<u>S =mq</u>	<u>0.77</u>	Vegetale in dx	
Strato di Usura		R =mq	0.00
=ml	9.74	S =mq	0.87
Binder		Inerbimento sx	
=ml	9.74	=ml	3.10
Strato di Base		Inerbimento dx	
R =mq	1.07	=ml	3.18
S =mq	0.00	Stab.a calce	
Sottofond. strad.		R =mq	0.00
R =mq	7.70	S =mq	4.22
S =mq	0.00	Stab. in sito	
Fosso in sinistra		R =mq	0.00
R =mq	0.00	S =mq	4.22
S =mq	0.48		
Fosso in destra			

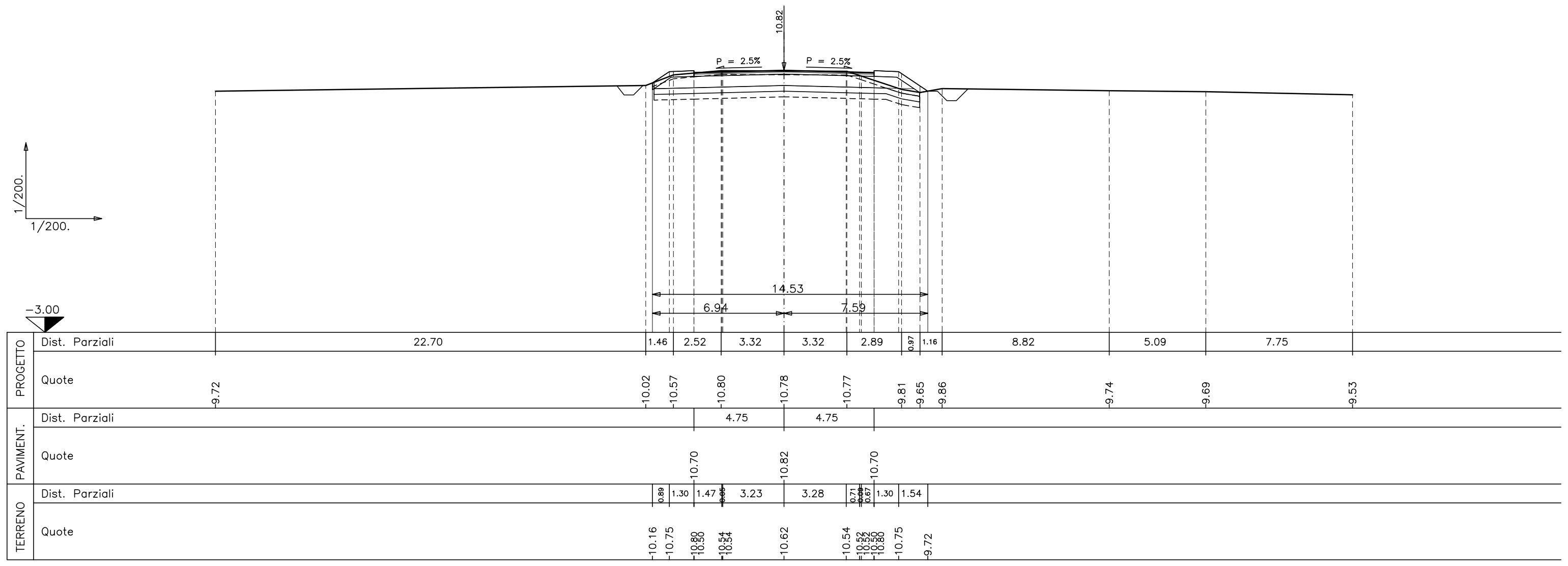


SEZIONE N.V42-25

PROG. 849.84
QP = 10.82

ml 53.68 da sez.n. **V42-24** ← → ml 49.51 a sez.n. **V42-26**

Movimenti di terra		R =mq	0.00	
R1=	mq	0.34	S =mq	0.72
R2=	mq	1.76	Scotico	
<hr/>		=ml	14.10	
R =	mq	2.10	Vegetale in sx	
<hr/>		R =mq	0.00	
S1=	mq	0.32	S =mq	0.71
S2=	mq	0.01	Vegetale in dx	
S3=	mq	1.32	R =mq	0.00
S4=	mq	0.10	S =mq	0.87
S5=	mq	0.00	Inerbimento sx	
<hr/>		=ml	2.67	
S =	mq	1.75	Inerbimento dx	
<hr/>		=ml	3.15	
Strato di Usura		R =mq	0.00	
=ml	9.50	S =mq	4.19	
Binder		Stab.a calce		
=ml	9.50	R =mq	0.00	
Strato di Base		S =mq	4.19	
R =mq	1.04	Stab. in sito		
S =mq	0.00	R =mq	0.00	
Sottofond. strad.		S =mq	4.19	
R =mq	7.64	Fosso in sinistra		
S =mq	0.00	R =mq	0.00	
Fosso in sinistra		S =mq	4.19	
R =mq	0.00	Fosso in destra		
S =mq	0.46			
Fosso in destra				



SEZIONE N.V42-26

PROG. 899.35
QP = 10.78

ml 49.51 da sez.n. **V42-25** ←

Movimenti di terra	
R1=mq	0.12
R2=mq	0.22
R3=mq	0.21
R4=mq	0.32
<u>R =mq</u>	<u>0.87</u>
S1=mq	1.33
<u>S =mq</u>	<u>1.33</u>
Strato di Usura	
=ml	6.56
Binder	
=ml	6.56
Strato di Base	
R =mq	0.75
S =mq	0.00
Sottofond. strad.	
R =mq	5.41
S =mq	0.00
Fosso in sinistra	
R =mq	0.00
S =mq	0.95
Fosso in destra	
R =mq	0.00

S =mq	0.48
Scotico	
=ml	11.46
Vegetale in sx	
R =mq	0.00
S =mq	0.91
Vegetale in dx	
R =mq	0.00
S =mq	0.53
Inerbimento sx	
=ml	3.30
Inerbimento dx	
=ml	2.60
Stab.a calce	
R =mq	0.00
S =mq	3.44
Stab. in sito	
R =mq	0.00
S =mq	3.44

