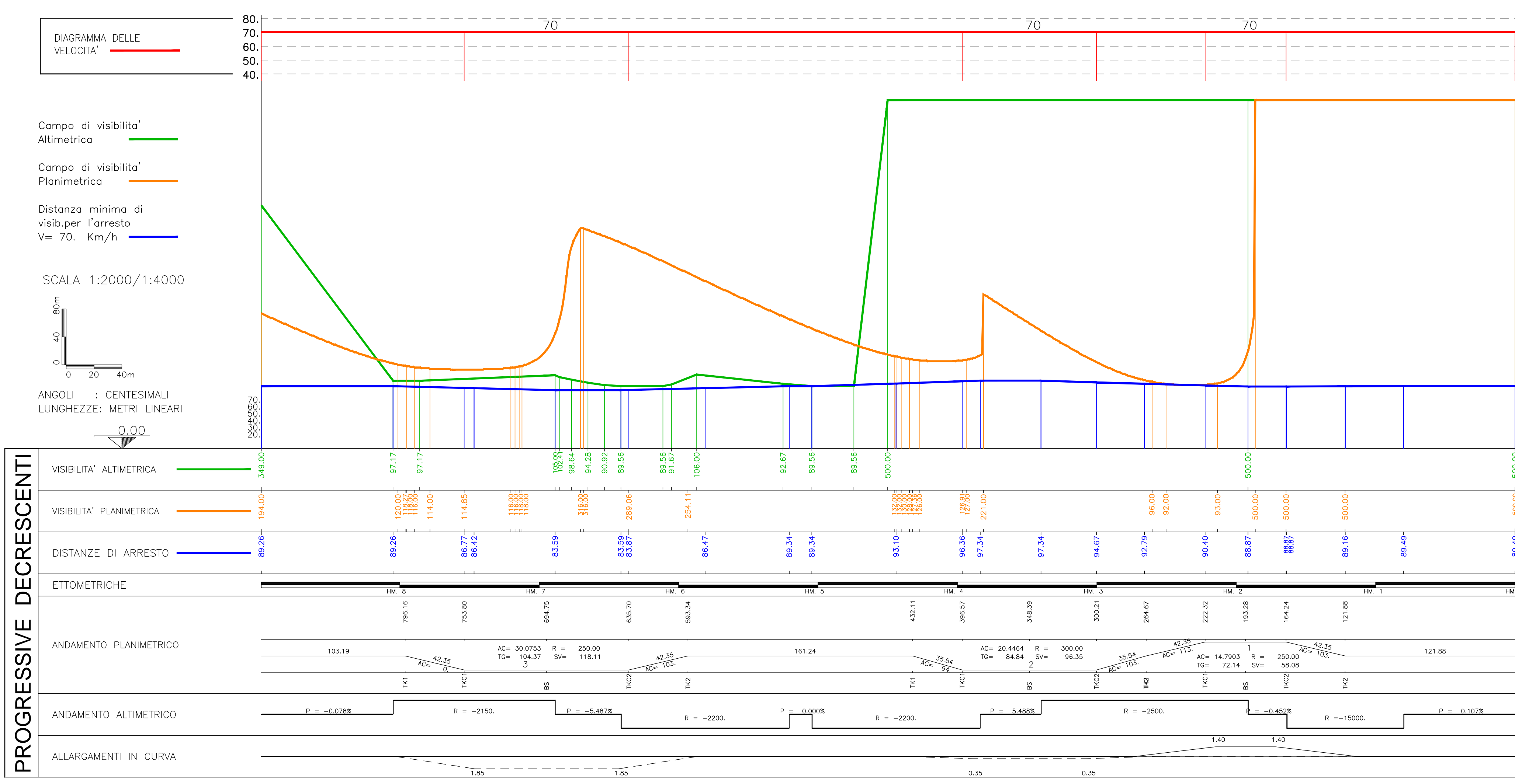


CARATTERISTICHE DEI MATERIALI

NOTE



IL CONCEDENTE: Regione Emilia-Romagna

IL CONCESSIONARIO: ARC AUTOSTRADA REGIONALE CISPADANA

**AUTOSTRADA REGIONALE CISPADANA**  
DAL CASELLO DI REGGIOLO-ROLO SULLA A22 AL CASELLO DI FERRARA SUD SULLA A13  
CODICE C.U.P. E81B0800060009

**PROGETTO DEFINITIVO**

ASSE AUTOSTRADALE (COMPRESIVO DEGLI INTERVENTI LOCALI DI COLLEGAMENTO VIARIO AL SISTEMA AUTOSTRADALE)  
PROGETTAZIONE STRADALE  
VIABILITA' INTERFERITA  
V42 - CAVALCAVIA SP 50 VIGARANO MAINARDA  
DIAGRAMMI VELOCITA' E DELLE VISUALI LIBERE

IL PROGETTISTA: Ing. Antonio De Fazio (Albo Ing. Bologna n° 3696)

RESPONSABILE INTEGRAZIONE PRESTAZIONI SPECIALISTICHE: Ing. Emilio Salsi (Albo Ing. Reggio Emilia n° 945)

IL CONCESSIONARIO: Autostrada Regionale Cispadana S.p.A. IL PRESIDENTE: Gianluigi Pizzardi

INGEGNERE ANTONIO DE FAZIO (Albo Ingegneri P.I. Bologna n° 3696/A)

PAULINE PELL'INGENERIA (Albo Ingegneri P.I. Reggio Emilia n° 945)

G			
F			
E			
D			
C			
B			
A	17.04.2012	EMISSIONE	LUCARELLI DE FAZIO SALS
REV.	DATA	DESCRIZIONE	REDAZIONE CONTROLLO APPROVAZIONE

IDENTIFICAZIONE ELABORATO: 201312 PD 0 V42 VCS42 0 SD DV 01 A

DATA: MAGGIO 2012

SCALA: 1:2000/1:4000