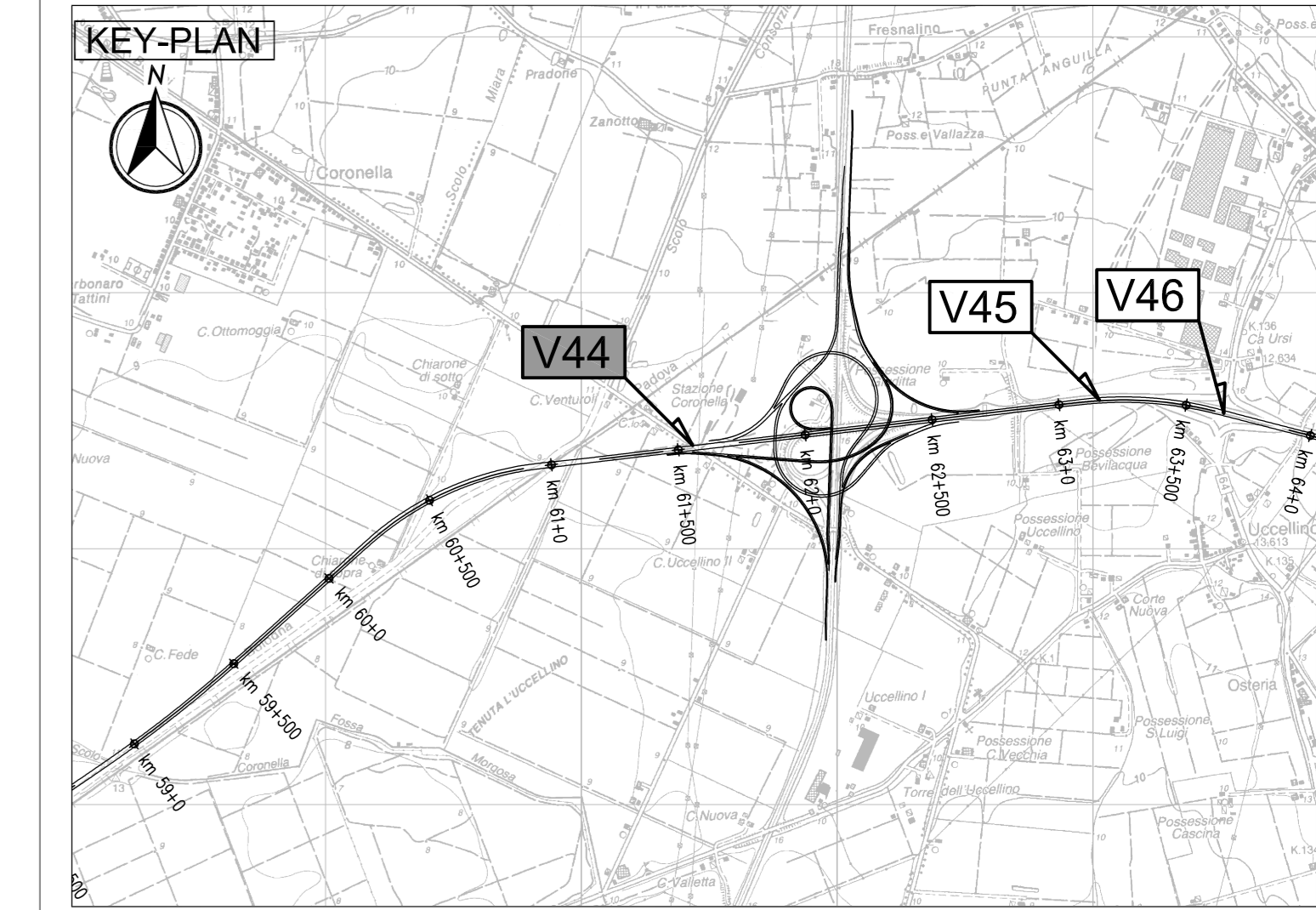
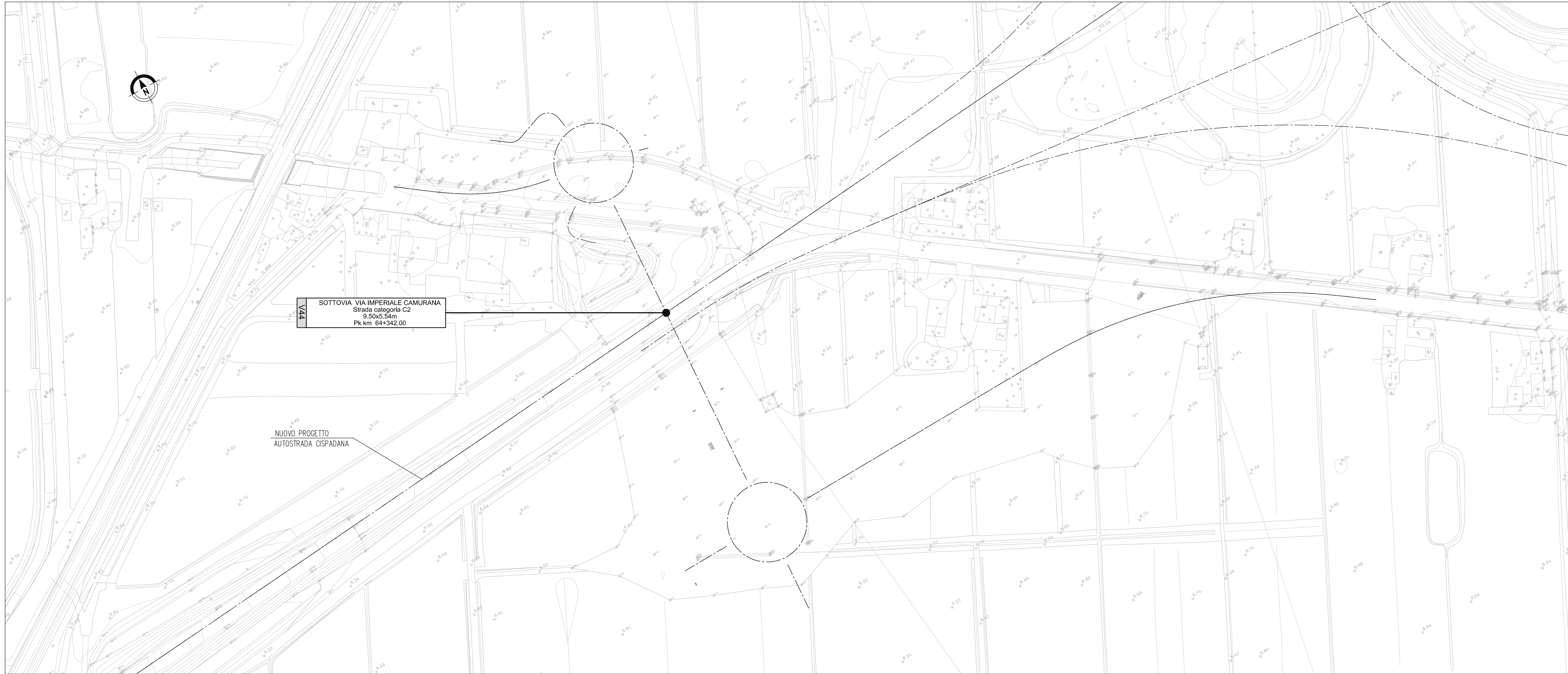


PLANIMETRIA STATO DI FATTO 1:1000



**LEGENDA**

LI	LIMITO INTERVENTO
←	Sviluppo viabilità minore
○	VERTICE PLANIMETRICO

**ELABORATI DI RIFERIMENTO**

PO\_0\_000\_0000\_0\_GE\_KT\_01 - ELENCO NORMATIVE DI RIFERIMENTO  
 PO\_0\_000\_0000\_0\_GE\_KT\_02 - VITA UTM E CLASSI DI USO DELLE OPERE  
 PO\_0\_V00\_06700\_0\_OM\_ST\_03 - SEZIONI TIPO - VIABILITA' CATEGORIA C2 Tavola 1/2  
 PO\_0\_V00\_06700\_0\_OM\_ST\_04 - SEZIONI TIPO - VIABILITA' CATEGORIA C2 Tavola 2/2

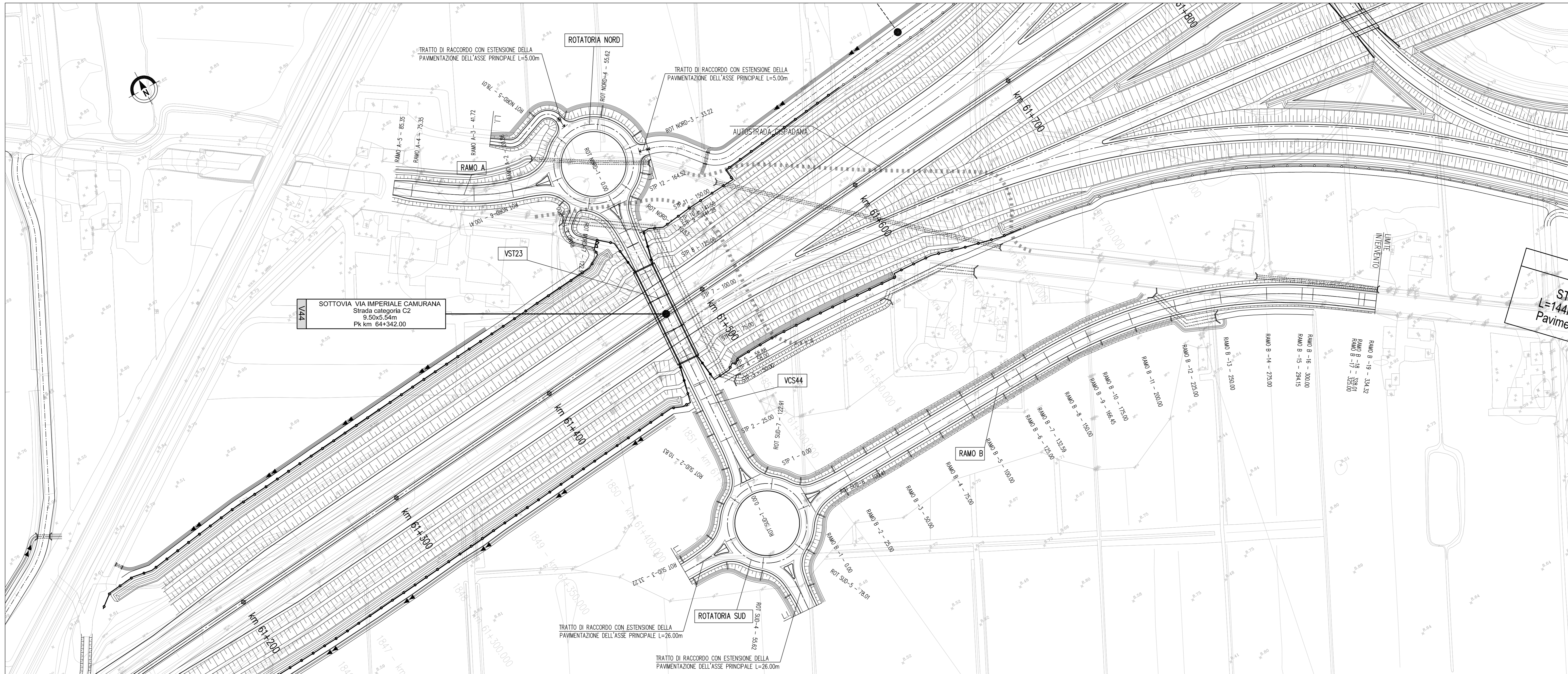
**CARATTERISTICHE DEI MATERIALI**

PER CARATTERISTICHE DEI MATERIALI VEDERE ELABORATO:  
 PO\_0\_000\_0000\_0\_GE\_TB\_01 - TABELLA MATERIALI E CLASSI DI ESPOSIZIONE CALCESTRUZZO

**NOTE**

- ...TUTTE LE MISURE SONO ESPRESSE IN CENTIMETRI
- ...TUTTE LE QUOTE ALTIMETRICHE SONO ESPRESSE IN METRI s.l.m.
- ...TUTTI GLI ANGOLI SONO ESPRESSE IN GRADI SESSADESIMALI
- ...TUTTE LE PROGRESSIVE SONO ESPRESSE IN CHILOMETRI
- ...TUTTE LE COORDINATE SONO ESPRESSE IN METRI

PLANIMETRIA DI PROGETTO SCALA 1:1000



<p>IL CONCEDENTE</p> <p><b>Regione Emilia-Romagna</b></p>	<p>IL CONCESSIONARIO</p> <p><b>ARC</b> AUTOSTRADA REGIONALE CISPADANA</p>	
<p><b>AUTOSTRADA REGIONALE CISPADANA</b>                  DAL CASELLO DI REGGIOLO-ROLO SULLA A22                  AL CASELLO DI FERRARA SUD SULLA A13</p> <p>CODICE C.U.P. E8108000060009</p>		
<p><b>PROGETTO DEFINITIVO</b></p>		
<p>ASSE AUTOSTRADALE (COMPRESIVO DEGLI INTERVENTI LOCALI DI COLLEGAMENTO VIARIO AL SISTEMA AUTOSTRADALE)</p> <p>PROGETTAZIONE STRADALE                  VIABILITA' INTERFERITA                  V44 - SOTTOVIA VIA IMPERIALE CAMURANA                  PLANIMETRIA DI PROGETTO, TRACCIAMENTO E STATO DI FATTO TAV.1/2</p>		
<p>IL PROGETTISTA</p> <p><b>PIACENTINI INGEGNERI S.r.l.</b>                  Ing. Luca Piacentini                  Albo Ing. Bologna n° 4152</p>	<p>RESPONSABILE INTEGRAZIONE PRESTAZIONI SPECIALISTICHE</p> <p>Ing. Emilio Salsi                  Albo Ing. Reggio Emilia n° 945</p>	<p>IL CONCESSIONARIO</p> <p><b>Autosole Regionale Cispadana S.p.A.</b>                  IL PRESIDENTE                  Giuseppe Prati</p>
<p>MANFREDINI PIACENTINI SALSIS</p>		<p><i>Manfredini</i></p>

G					
F					
E					
D					
C					
B					
A	17.04.2012	Emissione	Manfredini Piacentini Salsi	Manfredini Piacentini Salsi	Manfredini Piacentini Salsi
IDENTIFICAZIONE ELABORATO	DATA	DESCRIZIONE	REDAZIONE	CONTROLLO	APPROVAZIONE
20134	PO	V44	VCS44	SD	PI
					MAGGIO 2012
					SCALA 1:1000