

AUTORITÀ PORTUALE DI VENEZIA

DIREZIONE TECNICA



TERMINAL AUTOSTRADE DEL MARE PIATTAFORMA LOGISTICA FUSINA INFRASTRUTTURE PORTUALI PER IL TERMINAL CABOTAGGIO IN AREA EX ALUMIX A FUSINA



PROGETTO DEFINITIVO

VENICE RO-PORT MOS
CONCESSIONARIO: VENICE NEW PORT S.C.p.A.

AMMINISTRATORE DELEGATO:
Piergiorgio Baita

DIRETTORE TECNICO:
dott. ing. S. Pastore

STATO DI FATTO - INQUADRAMENTO

CODICE PROGETTO
90112.000

CODICE ELABORATO
20 01 XX ÷ 20 05 XX

PROGETTAZIONE:

NUOVA FUSINA
INGEGNERIA dott. ing. G. Zanovello

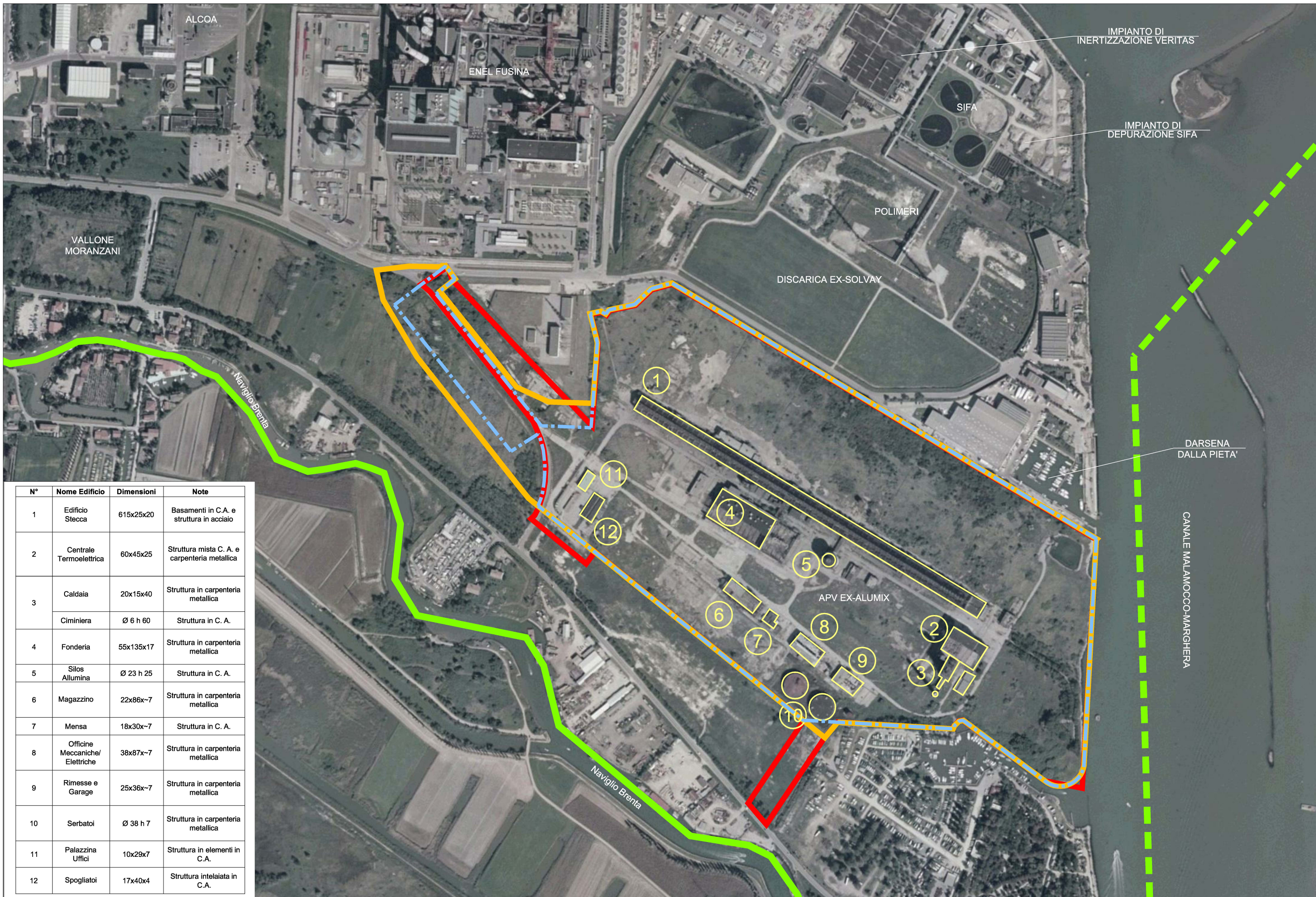
DIRETTORE TECNICO E RESPONSABILE
DEL PROCEDIMENTO DI A.P.V.

dott. ing. N. Torricella

REFERENTE PER APV

dott. E. Zanotto

rev	data	descrizione	redatto	controllato	approvato
0	GIU. 2011	EMISSIONE	M. Rigolin	G. Cassaro	C. G. Amoroso



N°	Nome Edificio	Dimensioni	Note
1	Edificio Stecca	615x25x20	Basamenti in C.A. e struttura in acciaio
2	Centrale Termoelettrica	60x45x25	Struttura mista C. A. e carpenteria metallica
3	Caldaia	20x15x40	Struttura in carpenteria metallica
	Ciminiera	Ø 6 h 60	Struttura in C. A.
4	Fonderia	55x135x17	Struttura in carpenteria metallica
5	Silos Allumina	Ø 23 h 25	Struttura in C. A.
6	Magazzino	22x86x~7	Struttura in carpenteria metallica
7	Mensa	18x30x~7	Struttura in C. A.
8	Officine Meccaniche/ Elettriche	38x87x~7	Struttura in carpenteria metallica
9	Rimesse e Garage	25x36x~7	Struttura in carpenteria metallica
10	Serbatoi	Ø 38 h 7	Struttura in carpenteria metallica
11	Palazzina Uffici	10x29x7	Struttura in elementi in C.A.
12	Spogliatoi	17x40x4	Struttura intelaiata in C.A.