



AUTORITÀ PORTUALE DI VENEZIA

DIREZIONE TECNICA



TERMINAL AUTOSTRADE DEL MARE PIATTAFORMA LOGISTICA FUSINA INFRASTRUTTURE PORTUALI PER IL TERMINAL CABOTAGGIO IN AREA EX ALUMIX A FUSINA



PROGETTO DEFINITIVO

VENICE RO-PORT MOS

CONCESSIONARIO: VENICE NEW PORT S.C.p.A.

AMMINISTRATORE DELEGATO:
Piergiorgio Baita

DIRETTORE TECNICO:
dott. ing. S. Pastore

STATO DI FATTO - INQUADRAMENTO

CODICE PROGETTO
90112.000

CODICE ELABORATO
20 01 XX ÷ 20 05 XX

PROGETTAZIONE:

NUOVAFUSINA
INGEGNERIA dott. ing. G. Zanovello

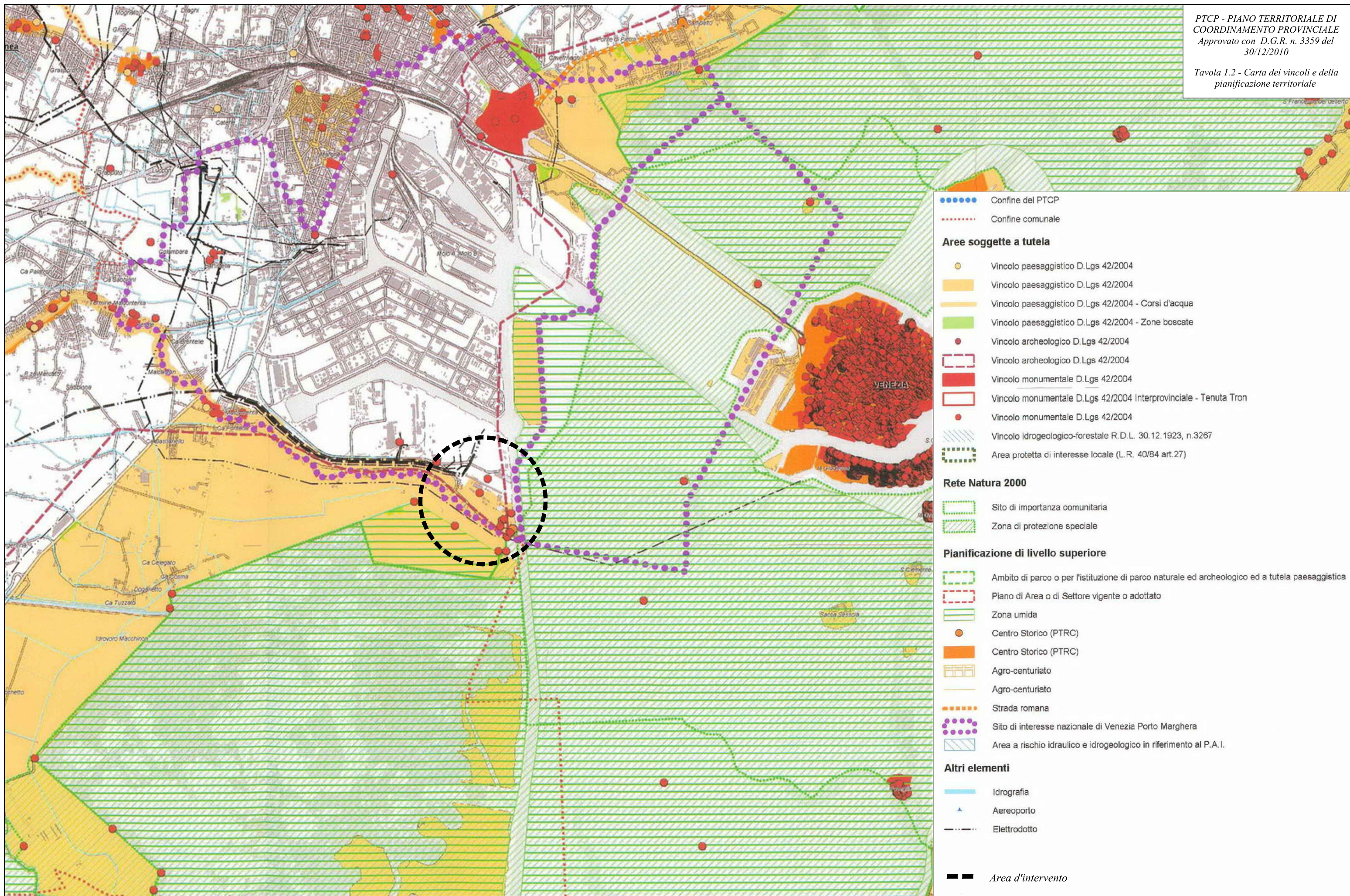
DIRETTORE TECNICO E RESPONSABILE
DEL PROCEDIMENTO DI A.P.V.

dott. ing. N. Torricella

REFERENTE PER APV

dott. E. Zanotto

rev	data	descrizione	redatto	controllato	approvato
0	GIU. 2011	EMISSIONE	M. Rigolin	G. Cassaro	C. G. Amoroso



- Confine del PTCP
- Confine comunale
- Aree soggette a tutela**
- Vincolo paesaggistico D.Lgs 42/2004
- Vincolo paesaggistico D.Lgs 42/2004
- Vincolo paesaggistico D.Lgs 42/2004 - Corsi d'acqua
- Vincolo paesaggistico D.Lgs 42/2004 - Zone boscate
- Vincolo archeologico D.Lgs 42/2004
- Vincolo archeologico D.Lgs 42/2004
- Vincolo monumentale D.Lgs 42/2004
- Vincolo monumentale D.Lgs 42/2004 Interprovinciale - Tenuta Tron
- Vincolo monumentale D.Lgs 42/2004
- Vincolo idrogeologico-forestale R.D.L. 30.12.1923, n.3267
- Area protetta di interesse locale (L.R. 40/84 art.27)
- Rete Natura 2000**
- Sito di importanza comunitaria
- Zona di protezione speciale
- Pianificazione di livello superiore**
- Ambito di parco o per l'istituzione di parco naturale ed archeologico ed a tutela paesaggistica
- Piano di Area o di Settore vigente o adottato
- Zona umida
- Centro Storico (PTRC)
- Centro Storico (PTRC)
- Agro-centuriato
- Agro-centuriato
- Strada romana
- Sito di interesse nazionale di Venezia Porto Marghera
- Area a rischio idraulico e idrogeologico in riferimento al P.A.I.
- Altri elementi**
- Idrografia
- ▲ Aeroporto
- Elettrodotto
- Area d'intervento