

AUTORITÀ PORTUALE DI VENEZIA

DIREZIONE TECNICA

TERMINAL AUTOSTRADALE DEL MARE PIATTAFORMA LOGISTICA FUSINA INFRASTRUTTURE PORTUALI PER IL TERMINAL CABOTAGGIO IN AREA EX ALUMIX A FUSINA



PROGETTO DEFINITIVO

VENICE RO-PORT MOS
CONCESSIONARIO: VENICE NEW PORT S.C.p.A.

AMMINISTRATORE DELEGATO:
Piergiorgio Baita

DIRETTORE TECNICO:
dott. ing. S. Pastore

STATO DI FATTO - RILIEVI TOPOGRAFICI E SOTTOSERVIZI

CODICE PROGETTO
90112.000

CODICE ELABORATO
20 06 XX ÷ 20 09 XX

PROGETTAZIONE:

NUOVA FUSINA
INGEGNERIA dott. ing. G. Zanovello

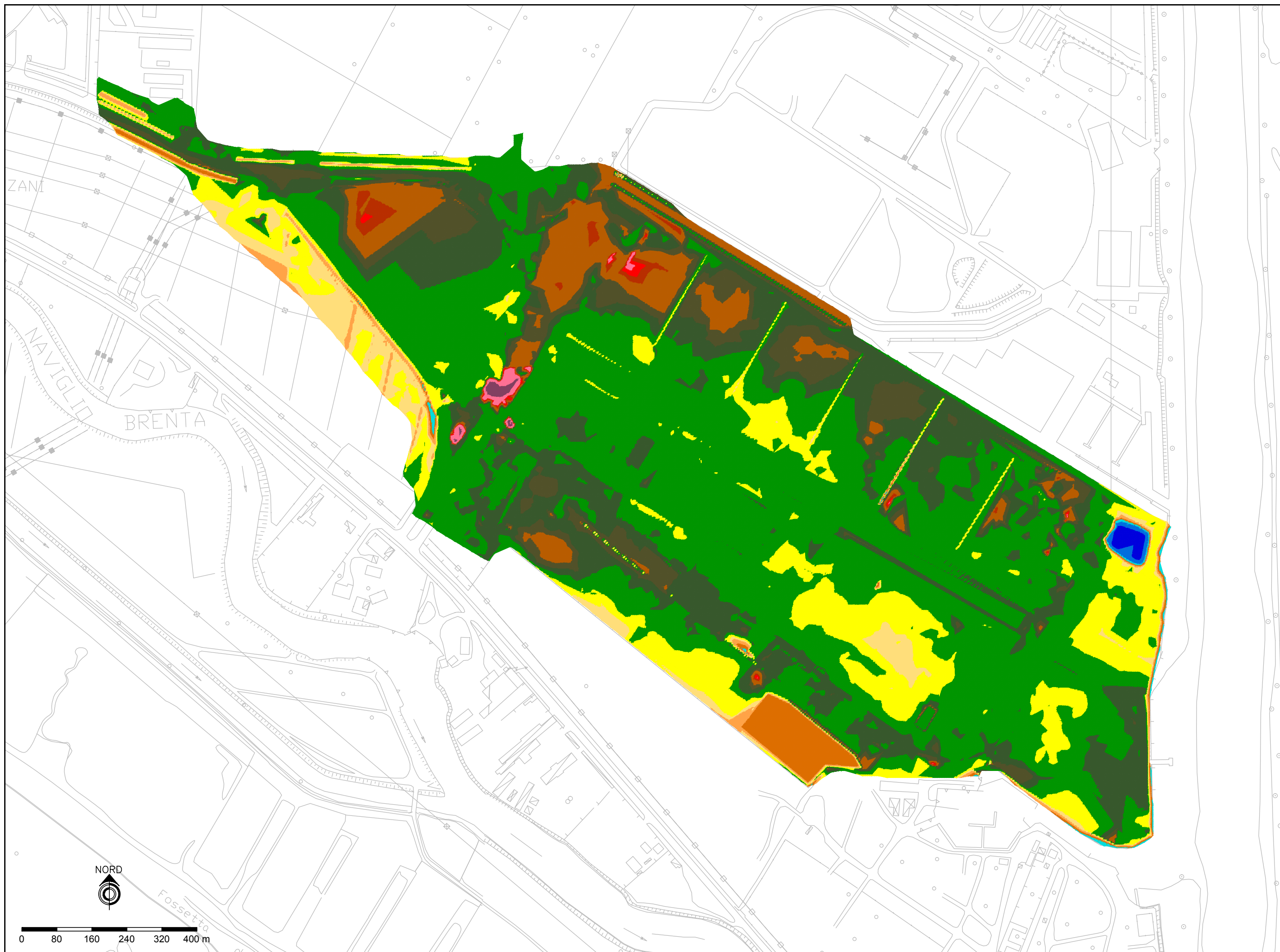
DIRETTORE TECNICO E RESPONSABILE
DEL PROCEDIMENTO DI A.P.V.

dott. ing. N. Torricella

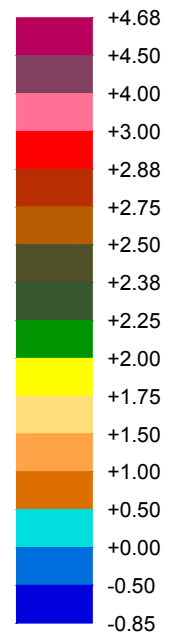
REFERENTE PER APV

dott. E. Zanotto

| rev | data | descrizione | redatto | controllato | approvato |
|-----|-----------|-------------|------------|-------------|---------------|
| 0 | GIU. 2011 | EMISSIONE | M. Rigolin | G. Cassaro | C. G. Amoroso |
| | | | | | |
| | | | | | |



Legenda colori
(m.s.m.m.)



PROPONENTI:
VENICE RO-PORT MOS

GRUPPO DI PROGETTAZIONE:
NUOVA FUSINA
INGEGNERIA

PIATTAFORMA LOGISTICA FUSINA
PROJECT FINANCING

AUTORITA'
PORTUALE
DI VENEZIA

NUOVA ZONIZZAZIONE 2006

TAV. 20.09.01
Scala 1:4.000