

AUTORITÀ PORTUALE DI VENEZIA

DIREZIONE TECNICA

TERMINAL AUTOSTRADALE DEL MARE PIATTAFORMA LOGISTICA FUSINA INFRASTRUTTURE PORTUALI PER IL TERMINAL CABOTAGGIO IN AREA EX ALUMIX A FUSINA



PROGETTO DEFINITIVO

VENICE RO-PORT MOS
CONCESSIONARIO: VENICE NEW PORT S.C.p.A.

AMMINISTRATORE DELEGATO:
Piergiorgio Baita

DIRETTORE TECNICO:
dott. ing. S. Pastore

STATO DI FATTO - SOTTOSERVIZI ESISTENTI

CODICE PROGETTO
90112.000

CODICE ELABORATO
20 10 XX ÷ 20 25 XX

PROGETTAZIONE:

NUOVA FUSINA
INGEGNERIA dott. ing. G. Zanovello

DIRETTORE TECNICO E RESPONSABILE
DEL PROCEDIMENTO DI A.P.V.

dott. ing. N. Torricella

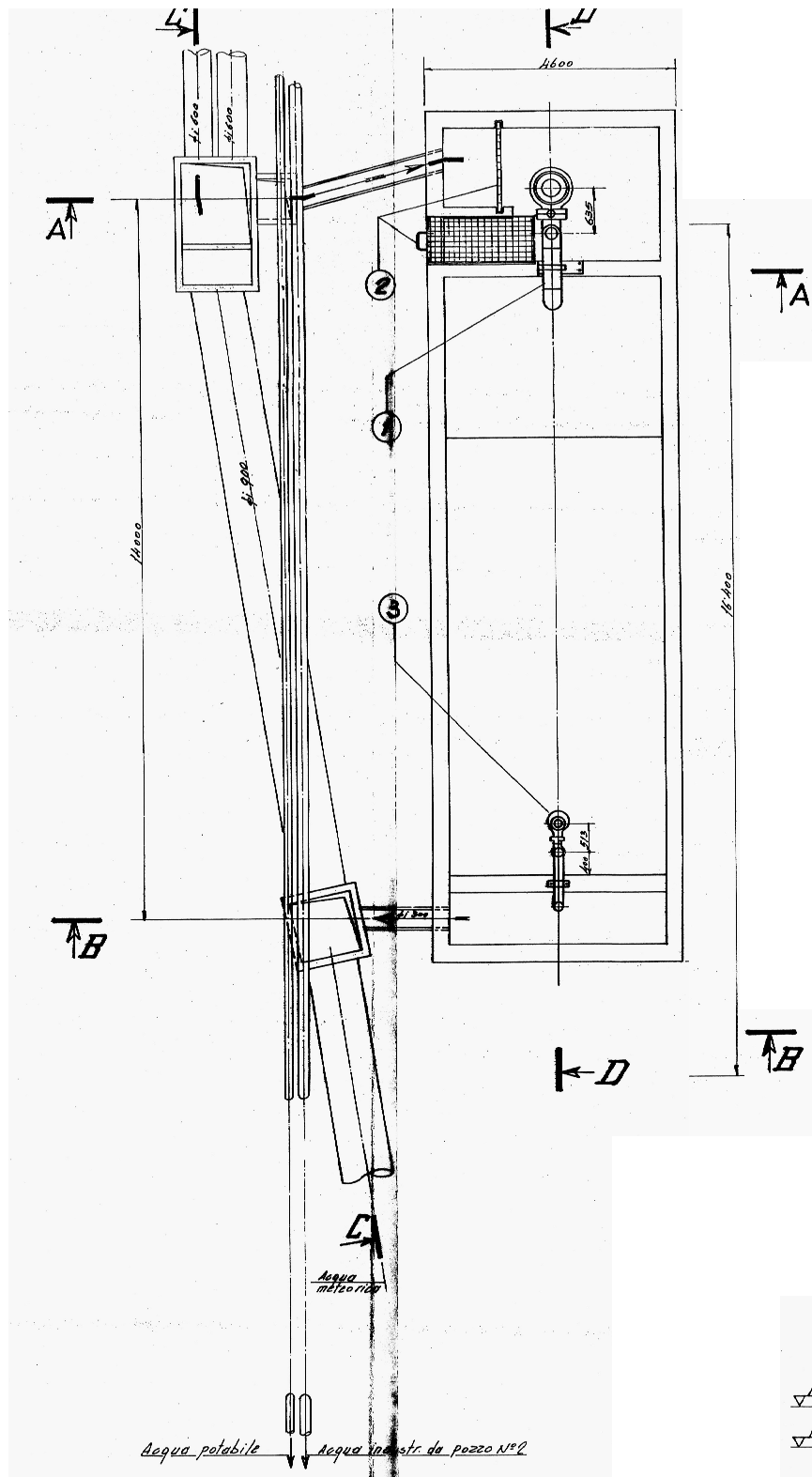
REFERENTE PER APV

dott. E. Zanotto

rev	data	descrizione	redatto	controllato	approvato
0	GIU. 2011	EMISSIONE	C. Salmaso	A. Tamasan	C. G. Amoroso

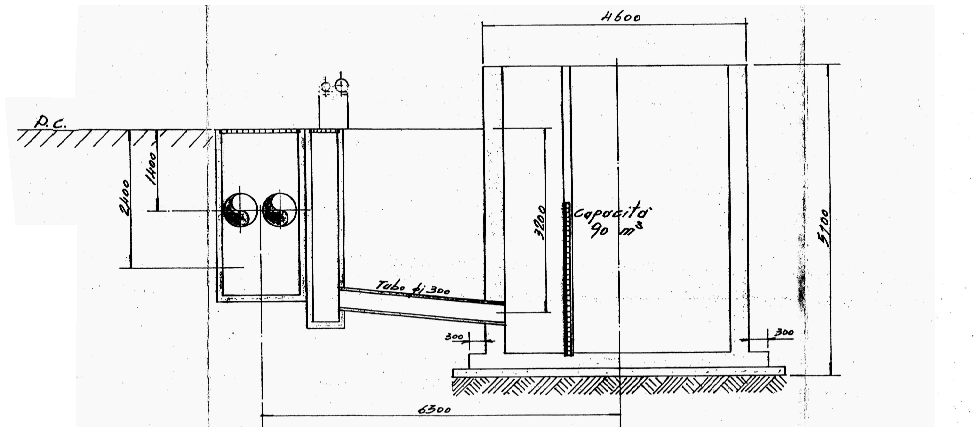
PIANTA

scala 1:100

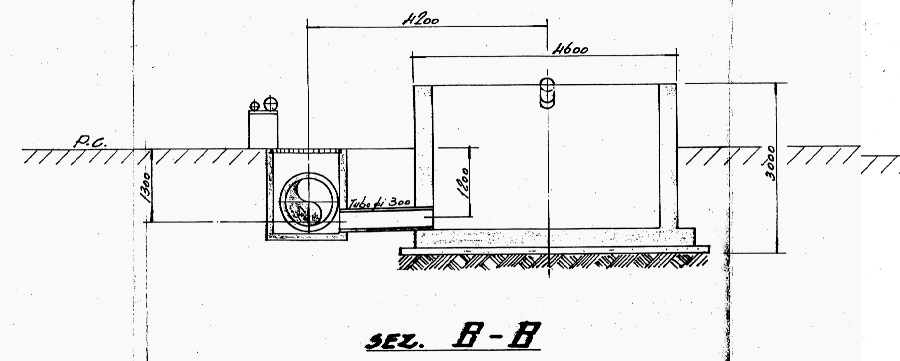


SEZIONI

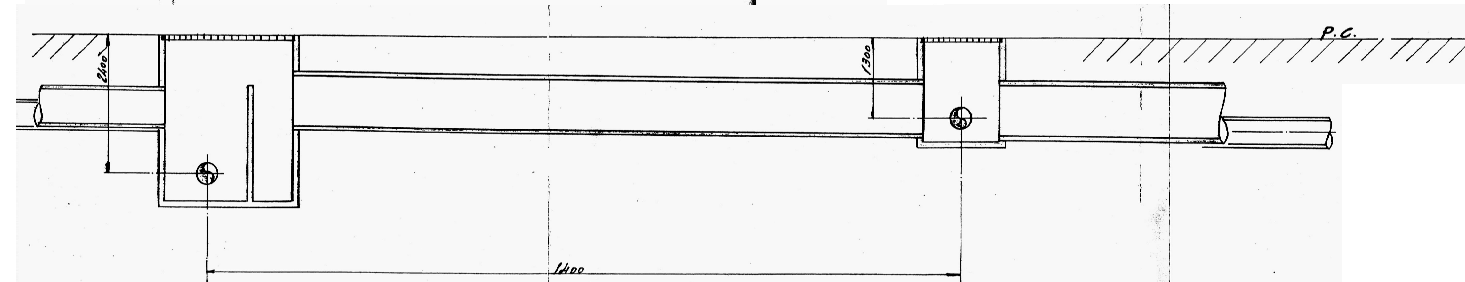
scala 1:100



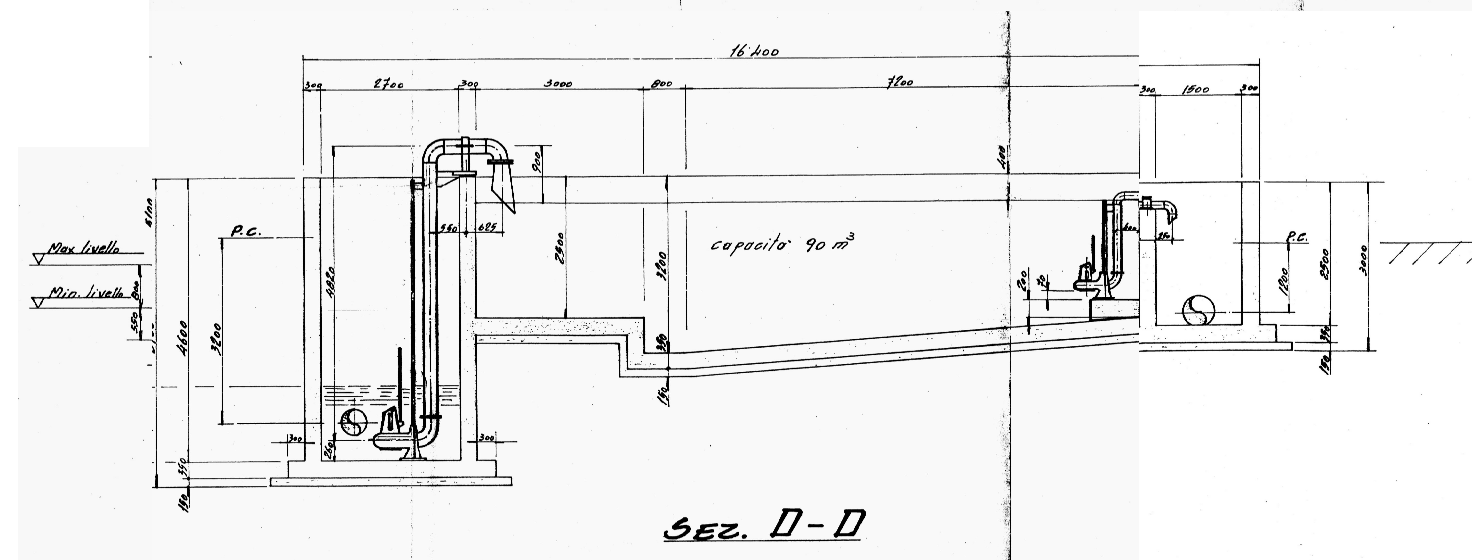
SEZ. A-A



SEZ. B-B



SEZ. C-C



SEZ. D-D

STRALCIO PLANIMETRICO

scala 1:1000

