

AUTORITÀ PORTUALE DI VENEZIA

DIREZIONE TECNICA

TERMINAL AUTOSTRADALE DEL MARE PIATTAFORMA LOGISTICA FUSINA INFRASTRUTTURE PORTUALI PER IL TERMINAL CABOTTAGGIO IN AREA EX ALUMIX A FUSINA



PROGETTO DEFINITIVO

VENICE RO-PORT MOS
CONCESSIONARIO: VENICE NEW PORT S.C.p.A.

AMMINISTRATORE DELEGATO:
Piergiorgio Baita

DIRETTORE TECNICO:
dott. ing. S. Pastore

STATO DI PROGETTO DARSENA SUD - ELABORATI GRAFICI

CODICE PROGETTO
90112.000

CODICE ELABORATO
30 01 XX ÷ 30 03 XX

PROGETTAZIONE:

NUOVA FUSINA
INGEGNERIA dott. ing. G. Zanovello

DIRETTORE TECNICO E RESPONSABILE
DEL PROCEDIMENTO DI A.P.V.

dott. ing. N. Torricella

REFERENTE PER APV

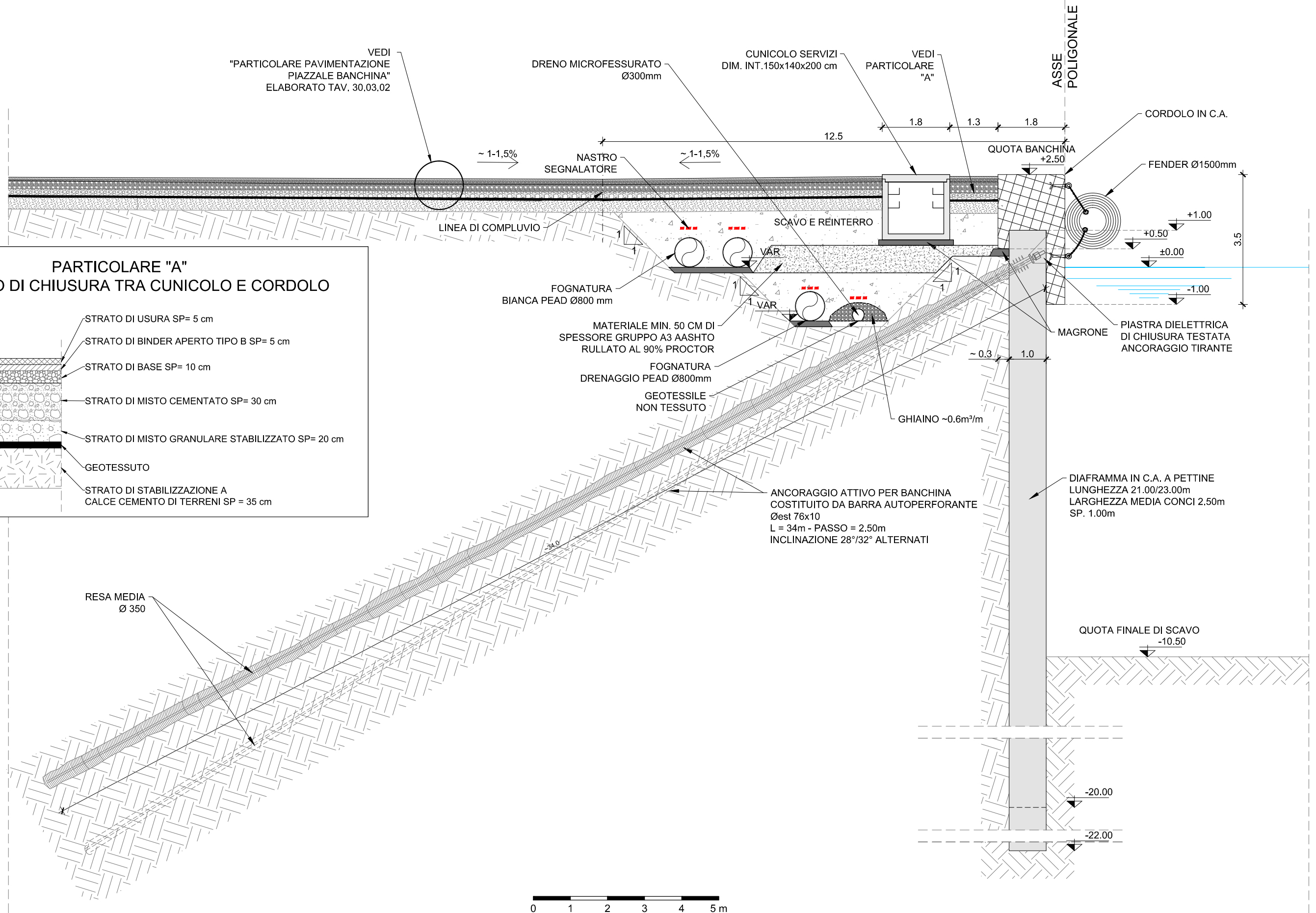
dott. E. Zanotto

rev	data	descrizione	redatto	controllato	approvato
0	GIU. 2011	EMISSIONE	M. Rigolin	G. Cassaro	C. G. Amoroso

SEZIONE TIPICA IN CORRISPONDENZA DEL FENDER

INTERVENTO TIPO 1A
CARICO BANCHINA 30 kN/m²
DIAFRAMMA IN C.A. TIRANTATO

UNA VOLTA DEFINITA LA POSIZIONE DEL FENDER VALUTARE L'OPPORTUNITÀ DI INSERIRE DEI PIOLI DI COLLEGAMENTO DELLA VELETTA AL DIAFRAMMA



PARTICOLARE "A"
PACCHETTO DI CHIUSURA TRA CUNICOLO E CORDOLO

