

# AUTORITÀ PORTUALE DI VENEZIA

DIREZIONE TECNICA

## TERMINAL AUTOSTRADALE DEL MARE PIATTAFORMA LOGISTICA FUSINA INFRASTRUTTURE PORTUALI PER IL TERMINAL CABOTAGGIO IN AREA EX ALUMIX A FUSINA



PROGETTO DEFINITIVO

**VENICE RO-PORT MOS**  
CONCESSIONARIO: VENICE NEW PORT S.C.p.A.

AMMINISTRATORE DELEGATO:  
Piergiorgio Baita

DIRETTORE TECNICO:  
dott. ing. S. Pastore

STATO DI PROGETTO DARSENA SUD - ELABORATI GRAFICI

CODICE PROGETTO  
90112.000

CODICE ELABORATO  
30 01 XX ÷ 30 03 XX

PROGETTAZIONE:

**NUOVA FUSINA**  
**INGEGNERIA** dott. ing. G. Zanovello

DIRETTORE TECNICO E RESPONSABILE  
DEL PROCEDIMENTO DI A.P.V.

dott. ing. N. Torricella

REFERENTE PER APV

dott. E. Zanotto

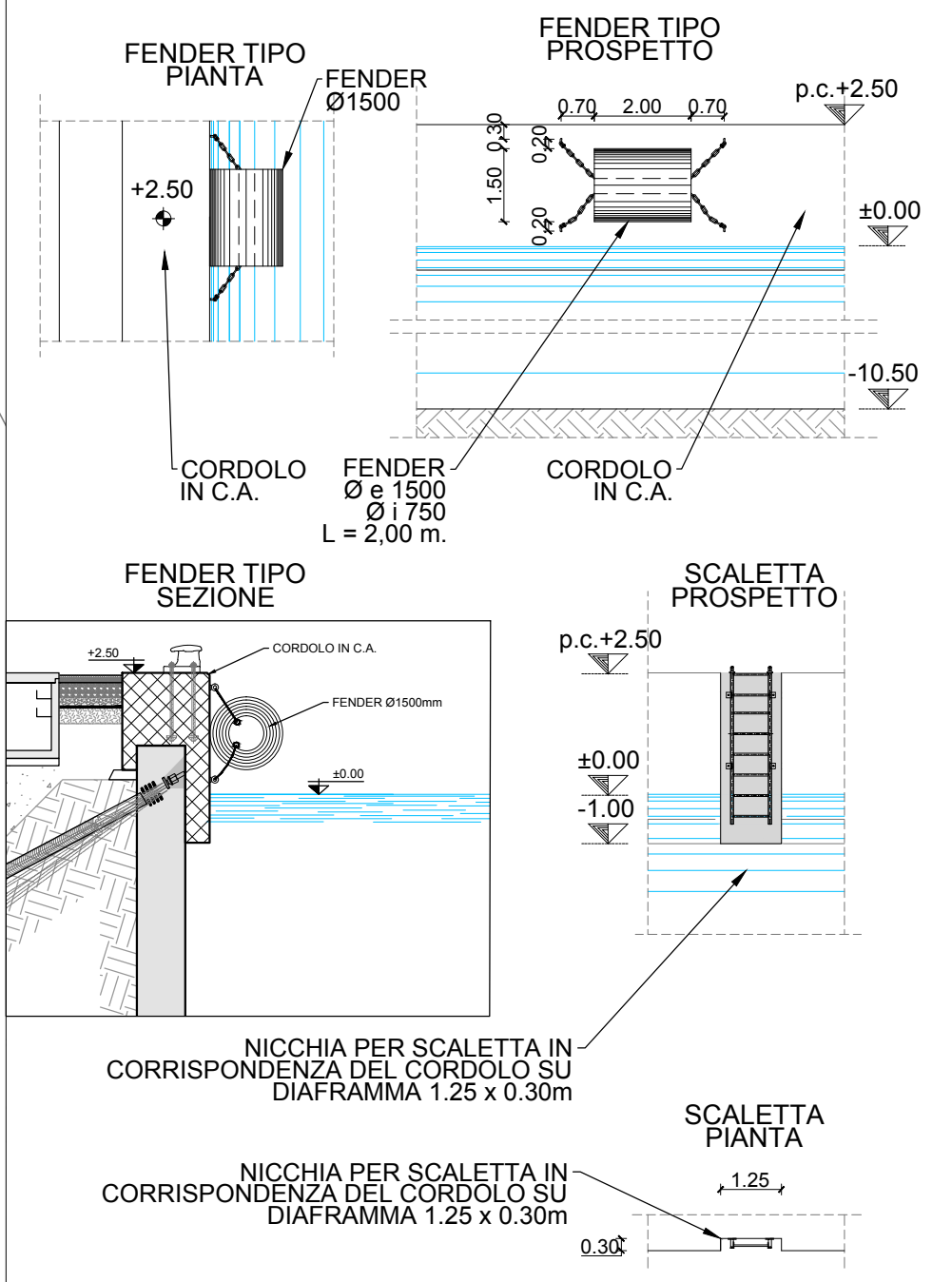
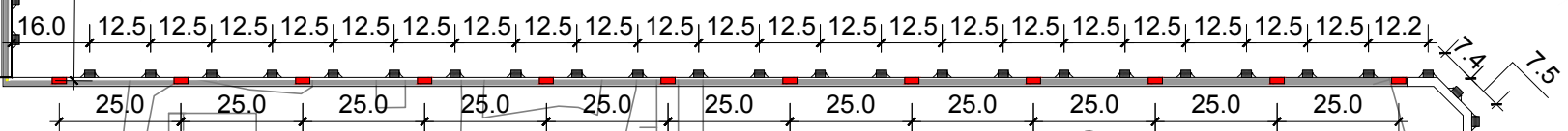
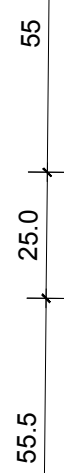
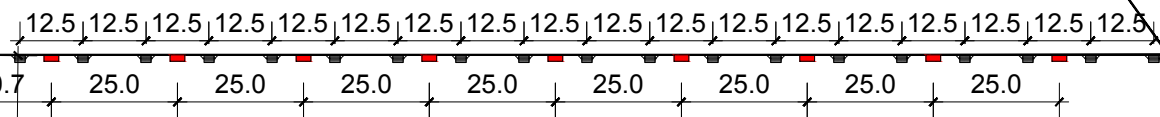
rev	data	descrizione	redatto	controllato	approvato
0	GIU. 2011	EMISSIONE	M. Rigolin	G. Cassaro	C. G. Amoroso

BANCHINA MARCHE

BANCHINA TOSCANA

BANCHINA UMBRIA

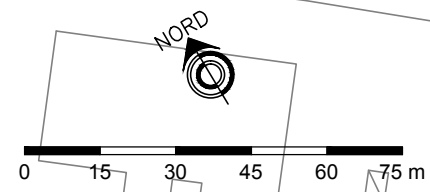
BANCHINA ABRUZZO



NICCHIA PER SCALETTA IN CORRISPONDENZA DEL CORDOLO SU DIAFRAMMA 1.25 x 0.30m

NICCHIA PER SCALETTA IN CORRISPONDENZA DEL CORDOLO SU DIAFRAMMA 1.25 x 0.30m

MARGINAMENTO IN PROGETTO



PROPONENTI:  
**VENICE RO-PORT MOS**

GRUPPO DI PROGETTAZIONE:  
**NUOVA FUSINA INGEGNERIA**

**PIATTAFORMA LOGISTICA FUSINA PROJECT FINANCING**

**AUTORITA' PORTUALE DI VENEZIA**

**ACCESSORI DI BANCHINA Planimetria fender e scalette**

**TAV. 30.03.04**  
Scala 1:1.500

- Fender (n° 54)
- Scaletta di accosto (n° 23)