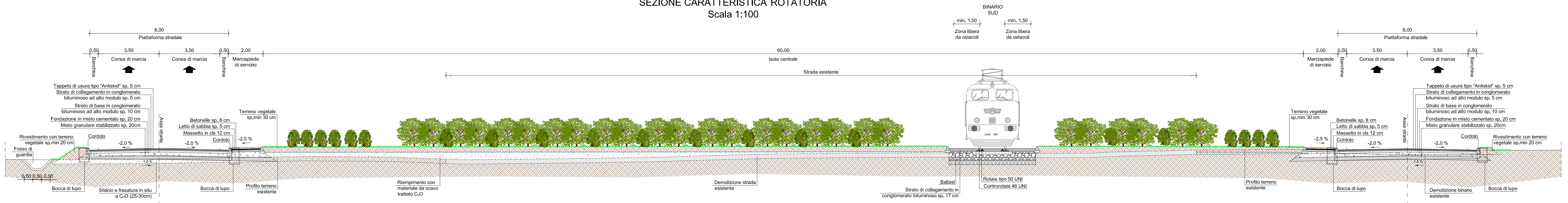
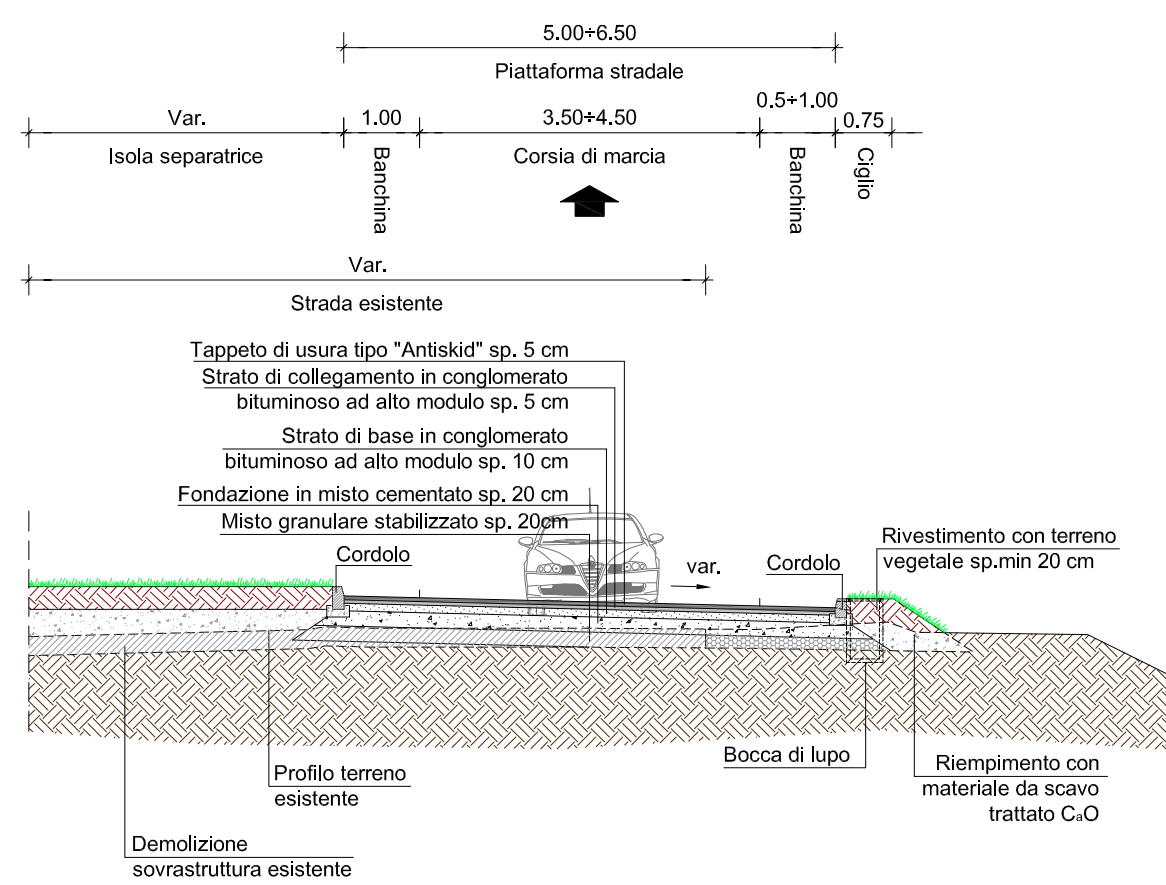


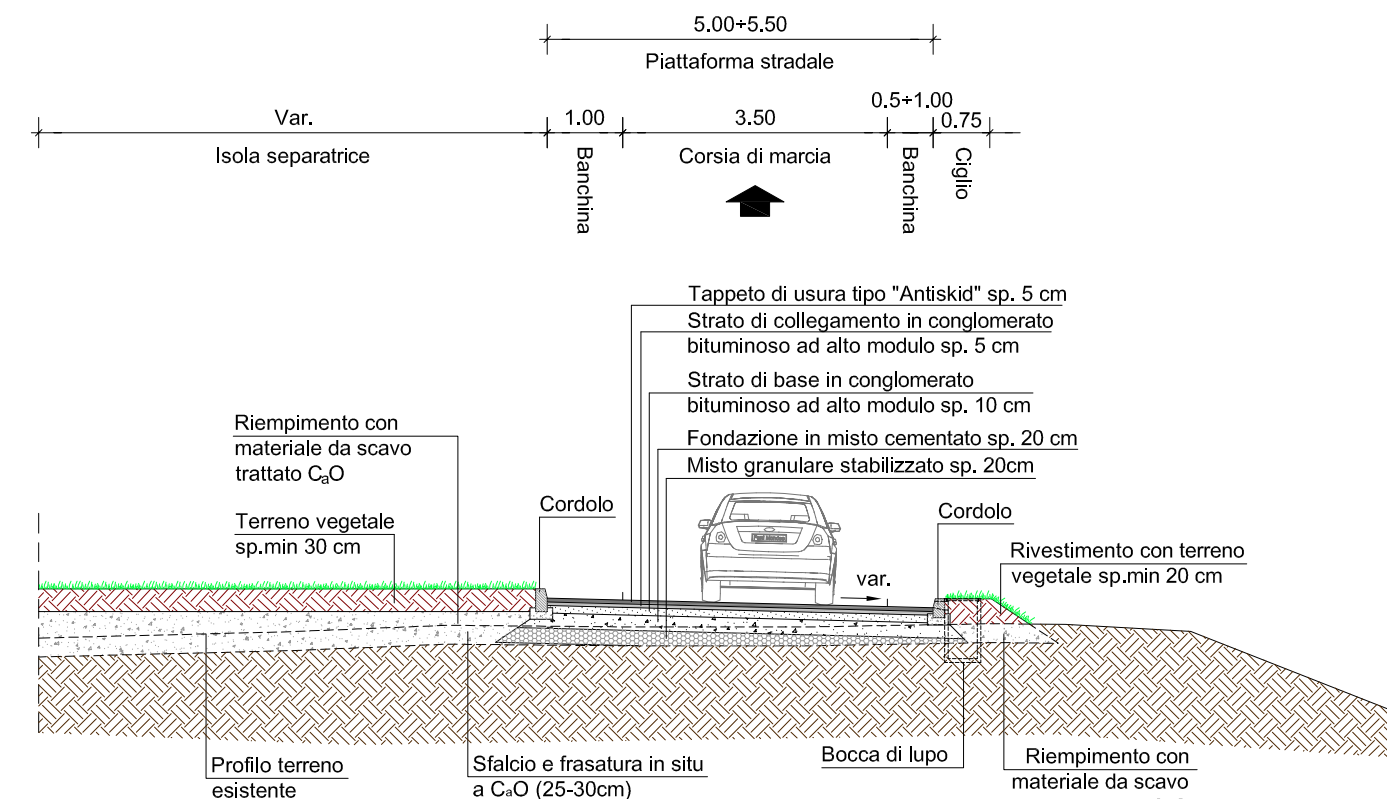
SEZIONE CARATTERISTICA ROTATORIA
Scala 1:100



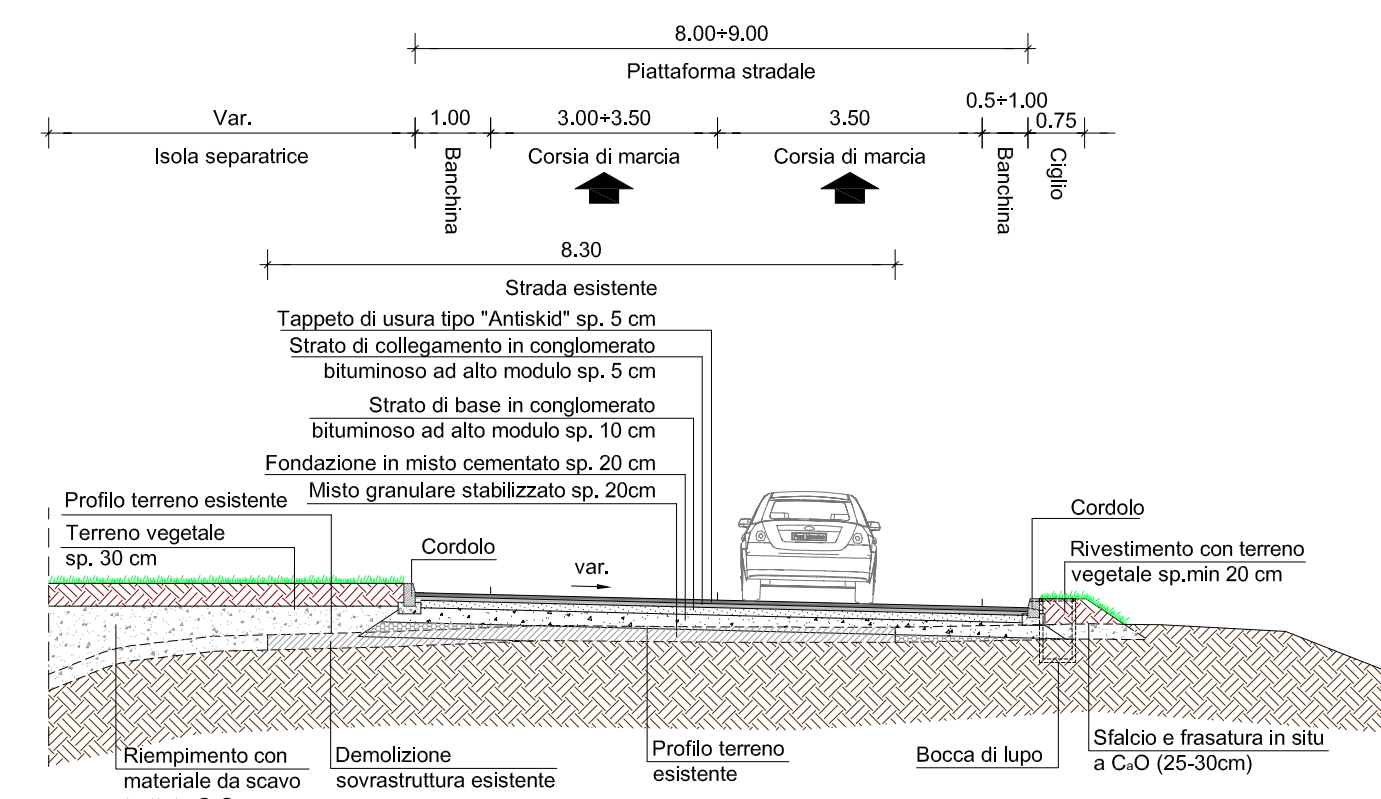
SEZIONE CARATTERISTICA RAMO DI USCITA ROTATORIA
Scala 1:100



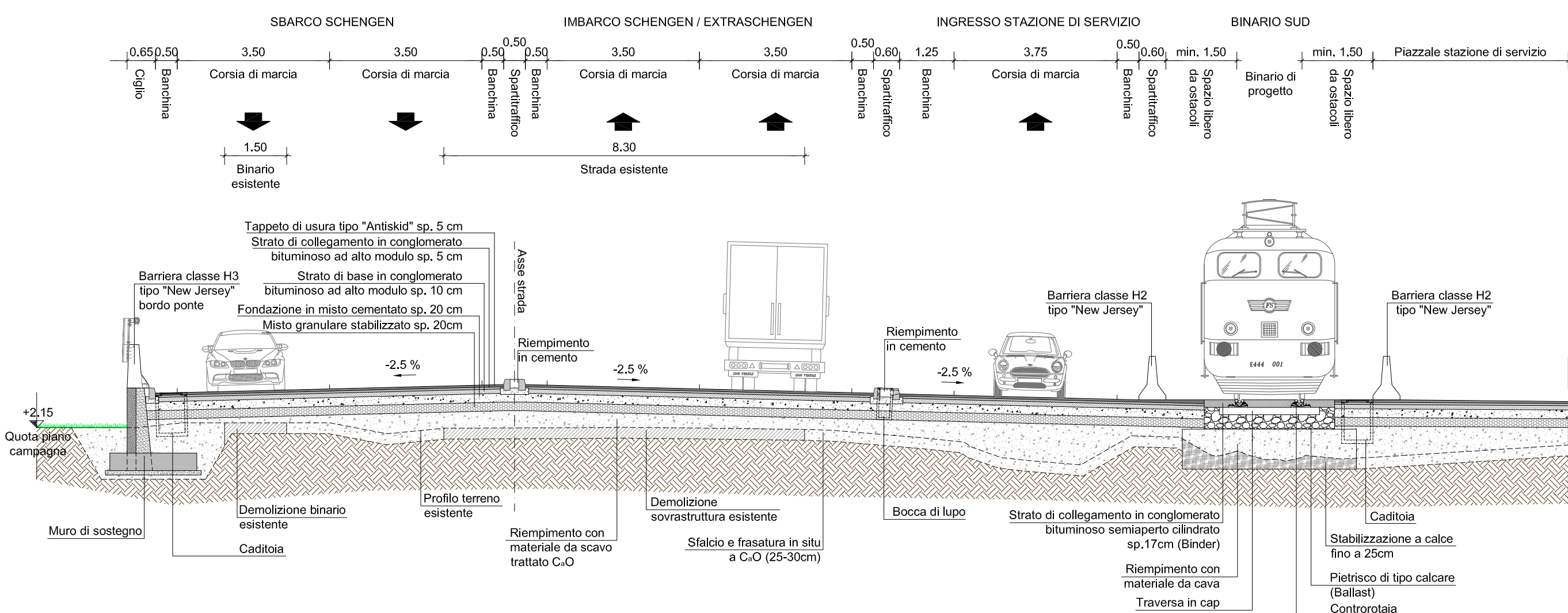
SEZIONE CARATTERISTICA RAMO DI INGRESSO ROTATORIA AD UNA CORSIA
Scala 1:100



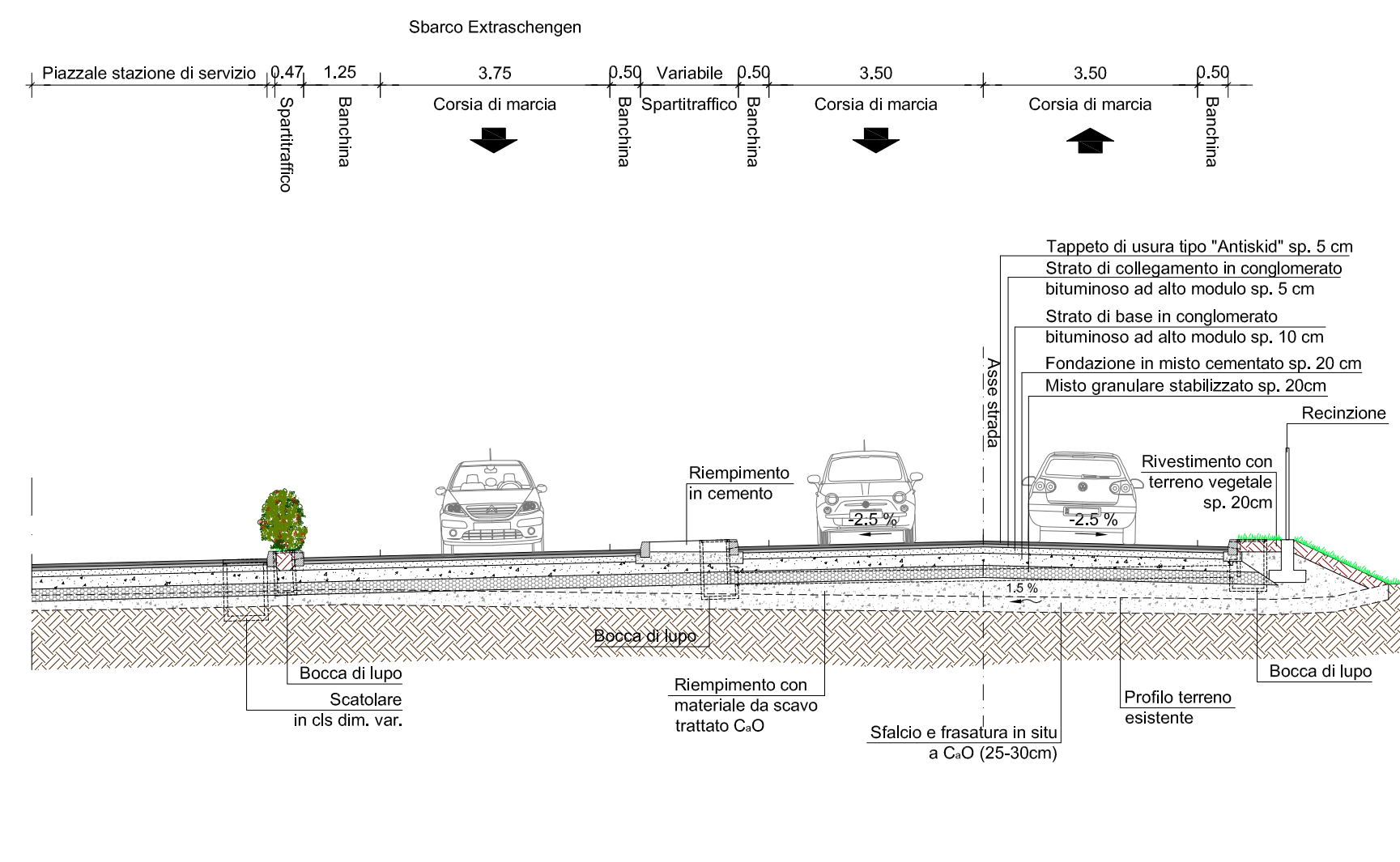
SEZIONE CARATTERISTICA RAMO DI INGRESSO ROTATORIA A 2 CORSIE
Scala 1:100



SEZIONE CARATTERISTICA VIABILITA' DI ACCESSO - ASSI D e G
Scala 1:100

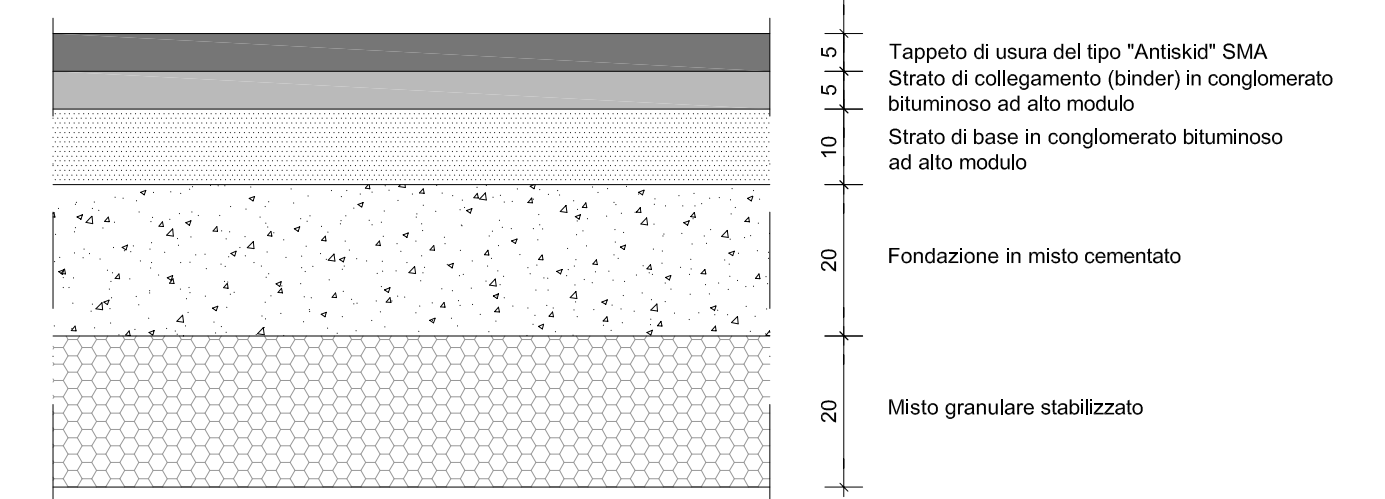


SEZIONE CARATTERISTICA VIABILITA' DI ACCESSO ASSE E e F
Scala 1:100

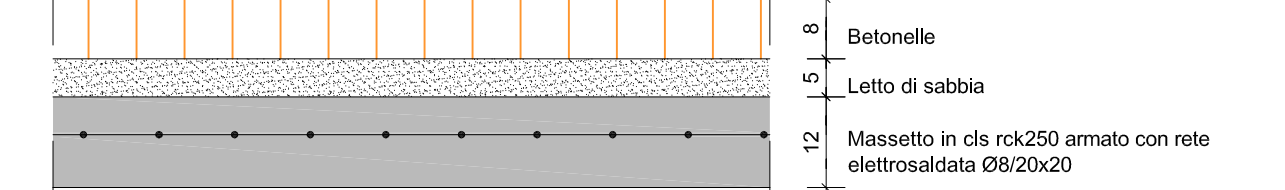


PARTICOLARE PACCHETTO STRADALE

Scala 1:10



PARTICOLARE SOVRASTRUTTURA MARCIAPIEDE



TERMINAL AUTOSTRADE DEL MARE
PIATTAFORMA LOGISTICA FUSINA
INFRASTRUTTURE PORTUALI PER IL TERMINAL CABOTTAGGIO
IN AREA EX ALUMIX A FUSINA



PROGETTO DEFINITIVO

VENICE RO-PORT MOS
CONCESSIONARIO: VENICE NEW PORT S.p.A.

AMMINISTRATORE DELEGATO:
Piergiorgio Baita

DIRETTORE TECNICO:
dott. Ing. S. Pastore

SEZIONI TIPOLOGICHE E PARTICOLARI COSTRUTTIVI
VIABILITA' STRADALE

CODICE PROGETTO
90112.000

CODICE ELABORATO
33 10 09

PROGETTAZIONE:
INGEGNERIA dott. ing. G. Zanovello

DIRETTORE TECNICO E RESPONSABILE
DEL PROCEDIMENTO DI A.P.V.:
dott. ing. N. Torricella
REFERENTE PER APV
dott. E. Zanotto

rev	data	descrizione	redatto	controllato	approvato
0	GIU. 2011	EMISSIONE	M.Gaspari	P.Sartori	C.G. Amoroso