

AUTORITÀ PORTUALE DI VENEZIA

DIREZIONE TECNICA

TERMINAL AUTOSTRADALE DEL MARE PIATTAFORMA LOGISTICA FUSINA INFRASTRUTTURE PORTUALI PER IL TERMINAL CABOTAGGIO IN AREA EX ALUMIX A FUSINA



PROGETTO DEFINITIVO

VENICE RO-PORT MOS
CONCESSIONARIO: VENICE NEW PORT S.C.p.A.

AMMINISTRATORE DELEGATO:
Piergiorgio Baita

DIRETTORE TECNICO:
dott. ing. S. Pastore

NUOVI EDIFICI : ARCHITETTONICO - ELABORATI GRAFICI

CODICE PROGETTO
90112.000

CODICE ELABORATO
40 01 XX ÷ 40 02 XX

PROGETTAZIONE:

NUOVA FUSINA
INGEGNERIA dott. ing. G. Zanovello

DIRETTORE TECNICO E RESPONSABILE
DEL PROCEDIMENTO DI A.P.V.

dott. ing. N. Torricella

REFERENTE PER APV

dott. E. Zanotto

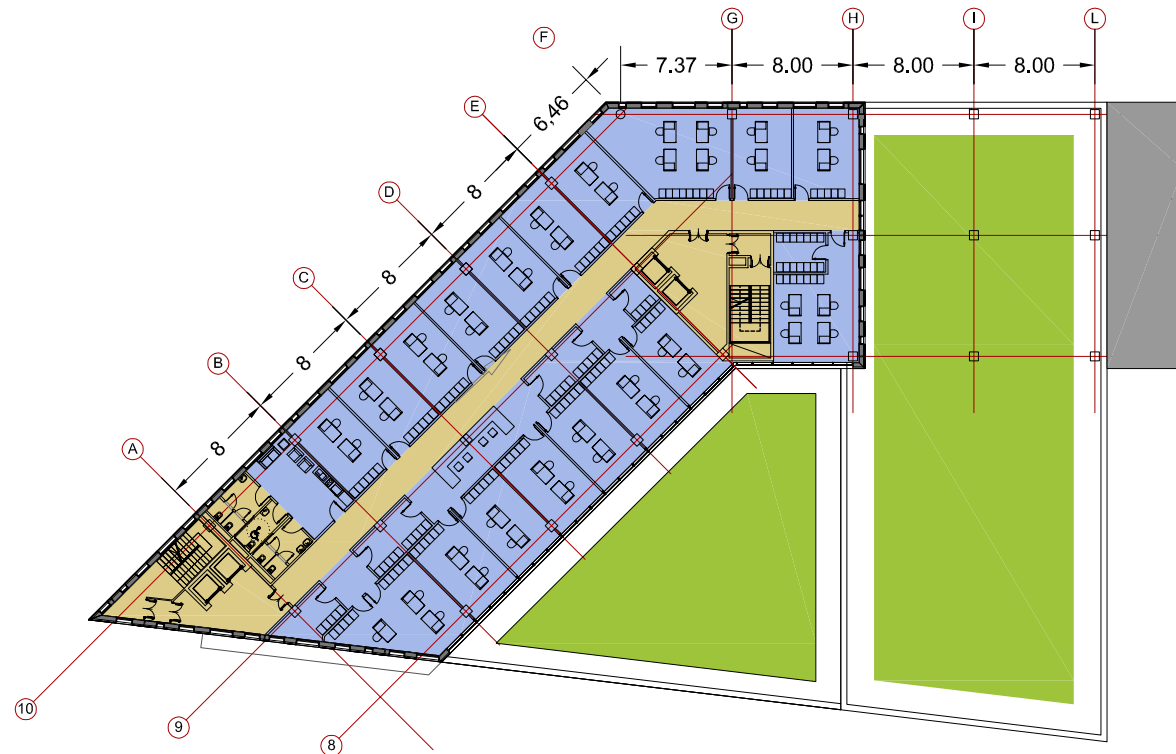
rev	data	descrizione	redatto	controllato	approvato
0	GIU. 2011	EMISSIONE	Architettura	C. G. Amoroso	L. Fornari



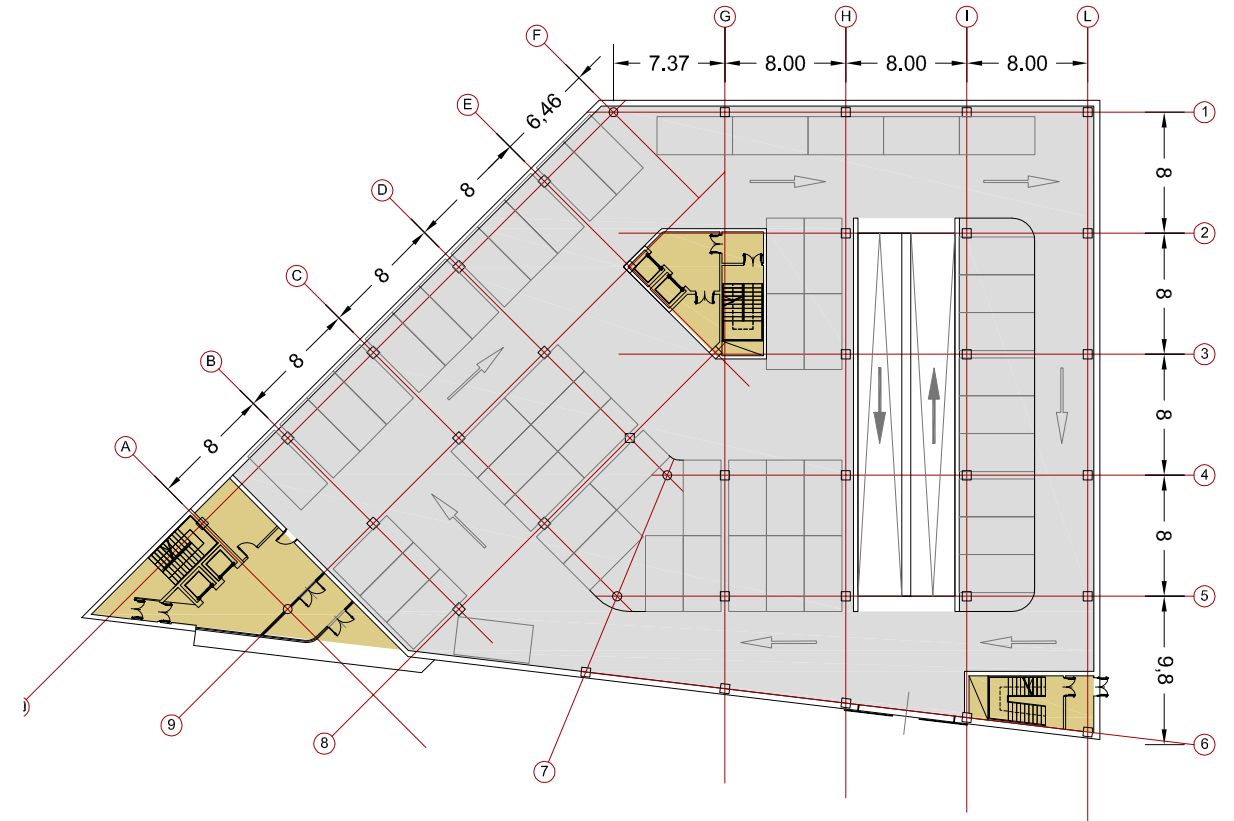
PIANTA PIANO SESTO/SETTIMO/OTTAVO +20.00/+23.50/+27.00



PIANTA PIANO TERZO/QUARTO +9.50/+13.00

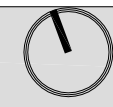


PIANTA PIANO QUINTO +16.50



PIANTA PIANO TERRA/PRIMO/SECONDO +0.00/+ 3.00/+6.00

DIREZIONALE / RICETTIVO
 MAGAZZINI / DEPOSITI
 PARCHEGGIO
 CONNETTIVO



PROPONENTI:
VENICE RO-PORT MOS

GRUPPO DI PROGETTAZIONE:
**NUOVAFUSINA
INGEGNERIA**

**PIATTAFORMA LOGISTICA FUSINA
PROJECT FINANCING**



**AUTORITA'
PORTUALE
DI VENEZIA**

**BLOCCO G
PIANTE DEI PIANI**

TAV. 40 02 21

Scala 1:500