



# AUTORITÀ PORTUALE DI VENEZIA

DIREZIONE TECNICA

## TERMINAL AUTOSTRADALE DEL MARE PIATTAFORMA LOGISTICA FUSINA INFRASTRUTTURE PORTUALI PER IL TERMINAL CABOTTAGGIO IN AREA EX ALUMIX A FUSINA



PROGETTO DEFINITIVO

**VENICE RO-PORT MOS**  
CONCESSIONARIO: VENICE NEW PORT S.C.p.A.

AMMINISTRATORE DELEGATO:  
Piergiorgio Baita

DIRETTORE TECNICO:  
dott. ing. S. Pastore

NUOVI EDIFICI : ARCHITETTONICO - ELABORATI GRAFICI

CODICE PROGETTO  
90112.000

CODICE ELABORATO  
40 01 XX ÷ 40 02 XX

PROGETTAZIONE:

**NUOVA FUSINA**  
**INGEGNERIA** dott. ing. G. Zanovello

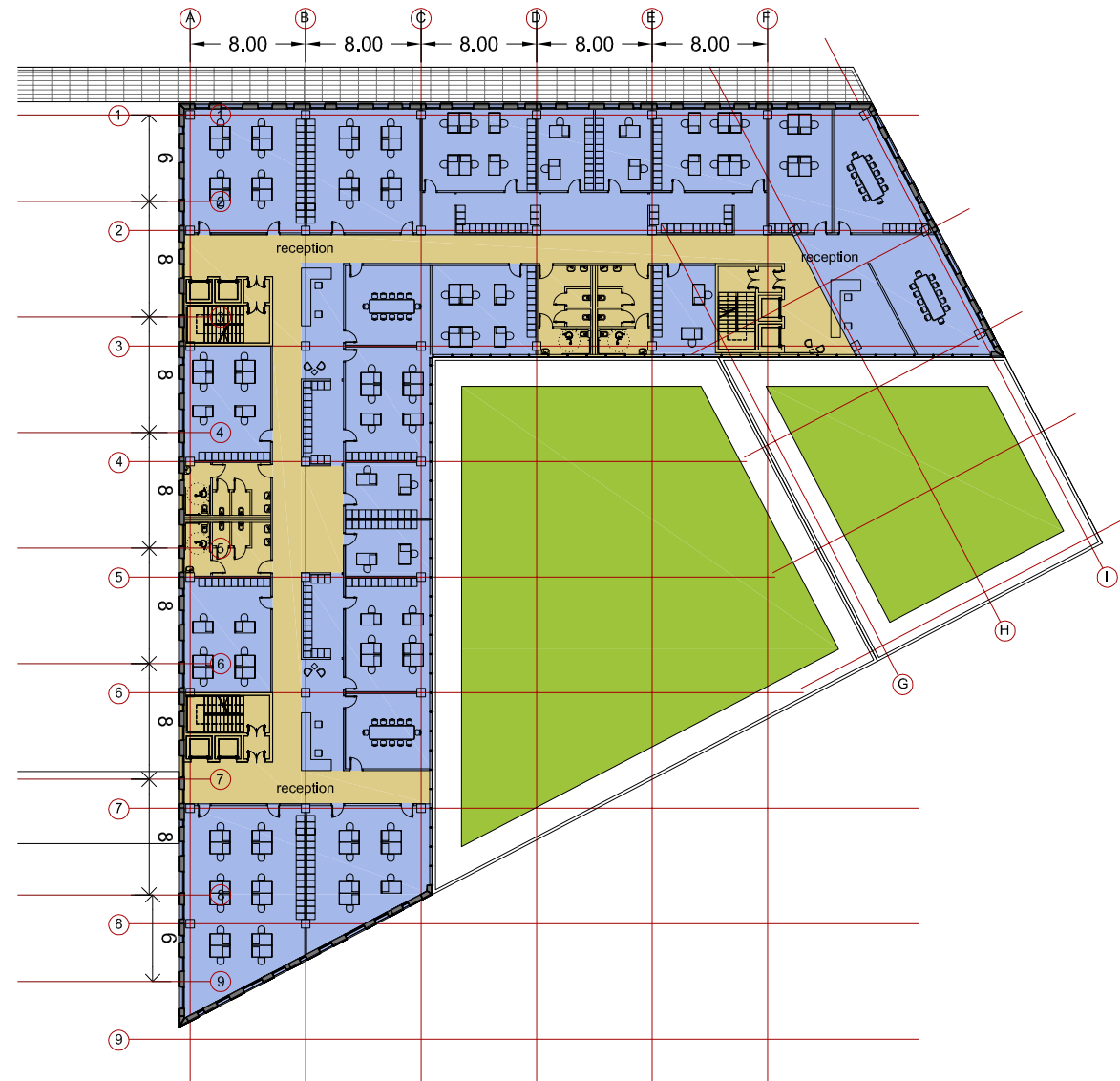
DIRETTORE TECNICO E RESPONSABILE  
DEL PROCEDIMENTO DI A.P.V.

dott. ing. N. Torricella

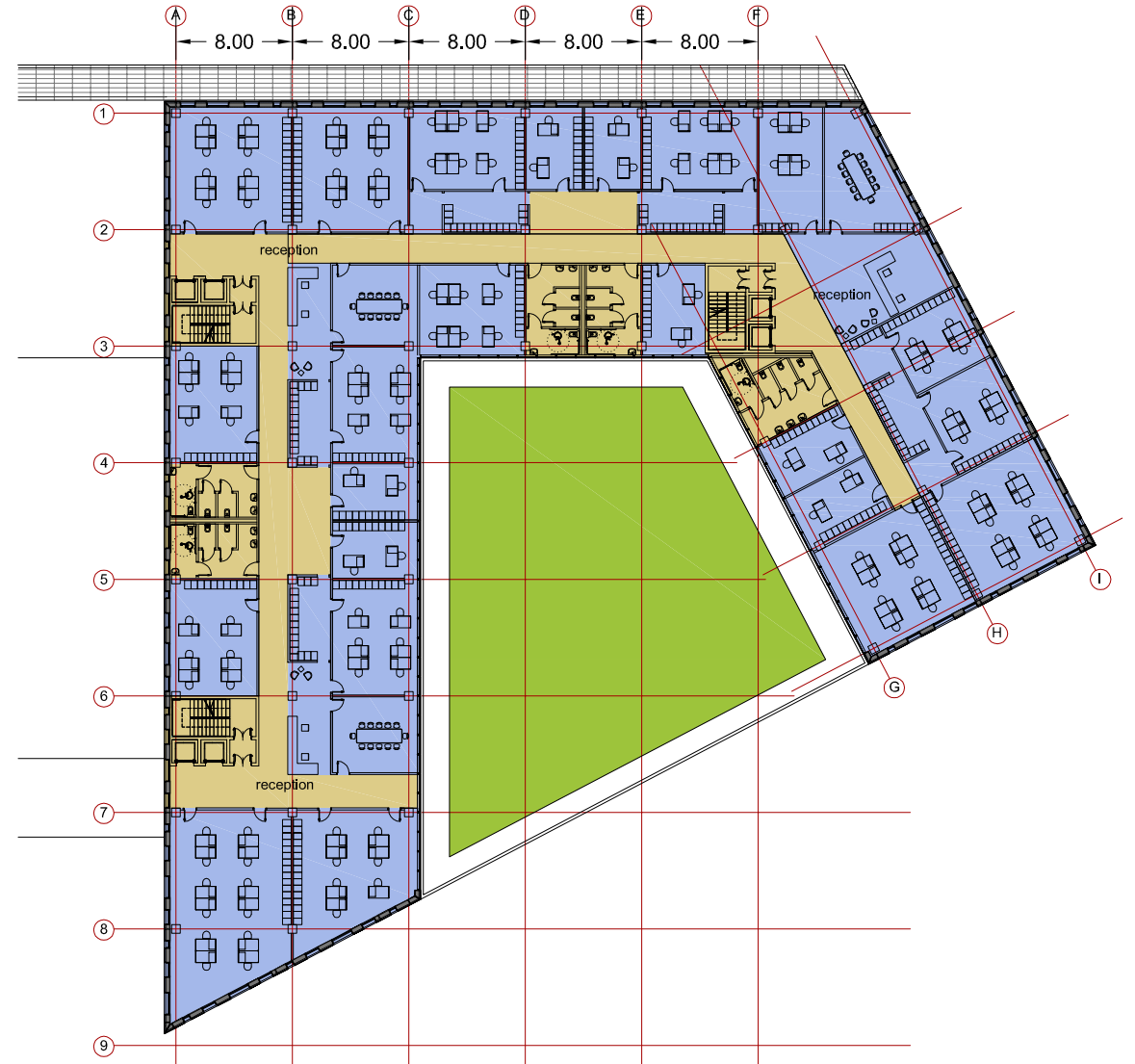
REFERENTE PER APV

dott. E. Zanotto

rev	data	descrizione	redatto	controllato	approvato
0	GIU. 2011	EMISSIONE	Architettura	C. G. Amoroso	L. Fornari



PIANTA PIANO QUARTO / QUINTO + 20.00 / +23.50



PIANTA PIANO TERZO +16.50

DIREZIONALE / RICETTIVO
  MAGAZZINI / DEPOSITI
  PARCHEGGIO
  CONNETTIVO



PROPONENTI:  
**VENICE RO-PORT MOS**

GRUPPO DI PROGETTAZIONE:  
**NUOVA FUSINA**  
 INGEGNERIA

**PIATTAFORMA LOGISTICA FUSINA**  
**PROJECT FINANCING**



**A**UTORITA'  
**P**ORTUALE  
**D**I VENEZIA

**BLOCCO H**  
**PIANTE DEI PIANI**

**TAV. 40 02 32**

Scala 1:500