

AUTORITÀ PORTUALE DI VENEZIA

DIREZIONE TECNICA

TERMINAL AUTOSTRADALE DEL MARE PIATTAFORMA LOGISTICA FUSINA INFRASTRUTTURE PORTUALI PER IL TERMINAL CABOTAGGIO IN AREA EX ALUMIX A FUSINA



PROGETTO DEFINITIVO

VENICE RO-PORT MOS
CONCESSIONARIO: VENICE NEW PORT S.C.p.A.

AMMINISTRATORE DELEGATO:
Piergiorgio Baita

DIRETTORE TECNICO:
dott. ing. S. Pastore

NUOVI EDIFICI : ARCHITETTONICO - ELABORATI GRAFICI

CODICE PROGETTO
90112.000

CODICE ELABORATO
40 01 XX ÷ 40 02 XX

PROGETTAZIONE:

NUOVA FUSINA
INGEGNERIA dott. ing. G. Zanovello

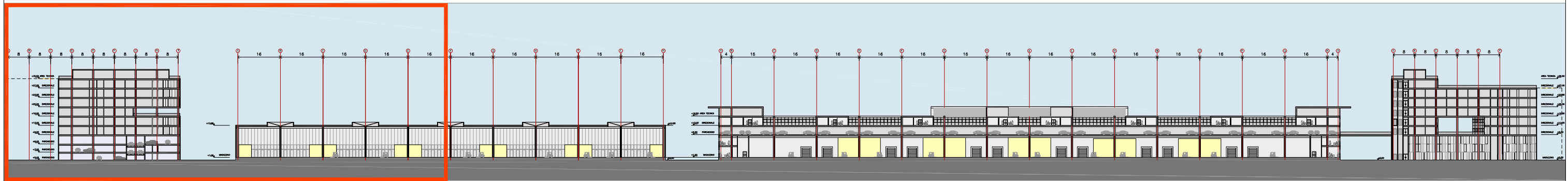
DIRETTORE TECNICO E RESPONSABILE
DEL PROCEDIMENTO DI A.P.V.

dott. ing. N. Torricella

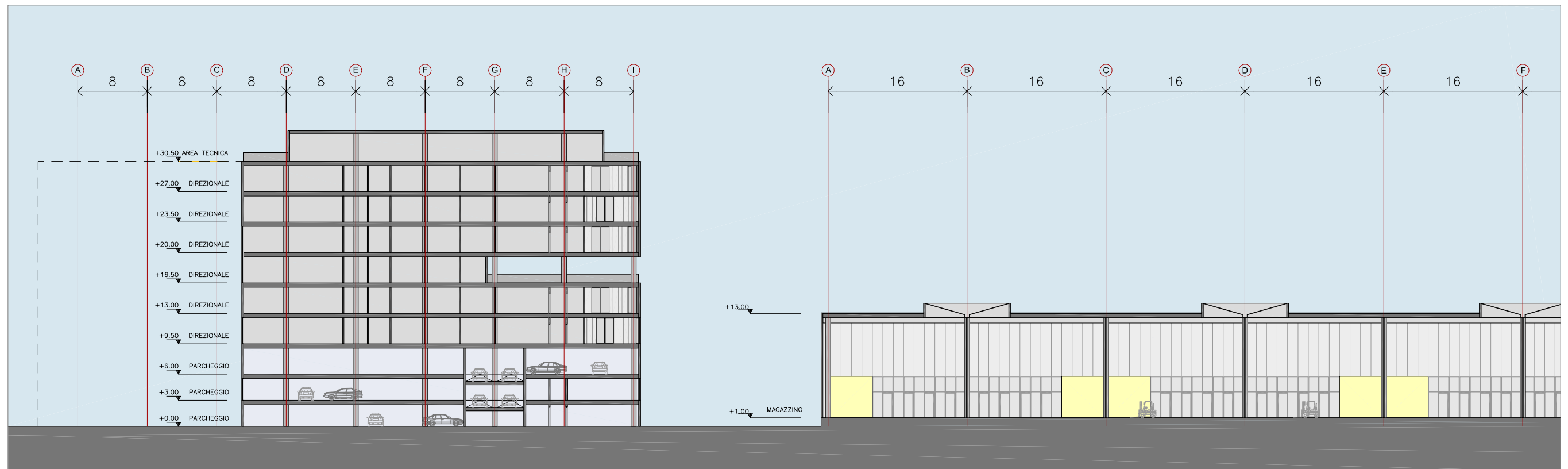
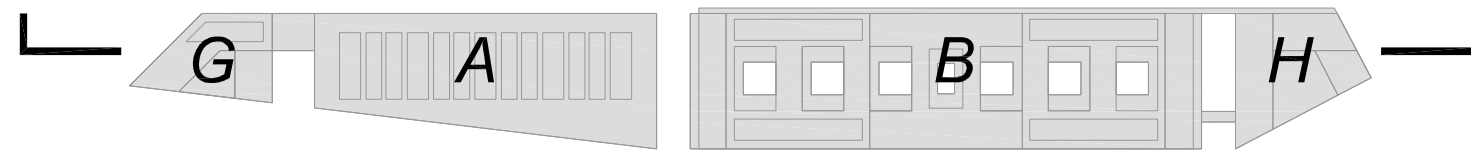
REFERENTE PER APV

dott. E. Zanotto

rev	data	descrizione	redatto	controllato	approvato
0	GIU. 2011	EMISSIONE	Architettura	C. G. Amoroso	L. Fornari



stralcio 1



stralcio 1