

# AUTORITÀ PORTUALE DI VENEZIA

DIREZIONE TECNICA

## TERMINAL AUTOSTRADALE DEL MARE PIATTAFORMA LOGISTICA FUSINA INFRASTRUTTURE PORTUALI PER IL TERMINAL CABOTAGGIO IN AREA EX ALUMIX A FUSINA



PROGETTO DEFINITIVO

**VENICE RO-PORT MOS**  
CONCESSIONARIO: VENICE NEW PORT S.C.p.A.

AMMINISTRATORE DELEGATO:  
Piergiorgio Baita

DIRETTORE TECNICO:  
dott. ing. S. Pastore

NUOVI EDIFICI : ARCHITETTONICO - ELABORATI GRAFICI

CODICE PROGETTO  
90112.000

CODICE ELABORATO  
40 01 XX ÷ 40 02 XX

PROGETTAZIONE:

**NUOVA FUSINA**  
**INGEGNERIA** dott. ing. G. Zanovello

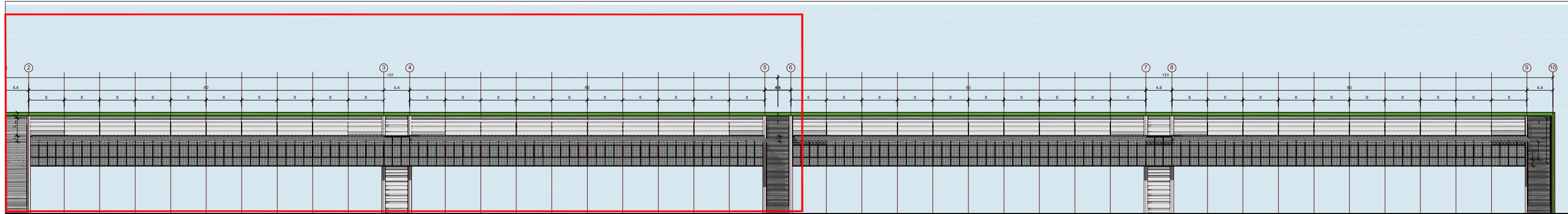
DIRETTORE TECNICO E RESPONSABILE  
DEL PROCEDIMENTO DI A.P.V.

dott. ing. N. Torricella

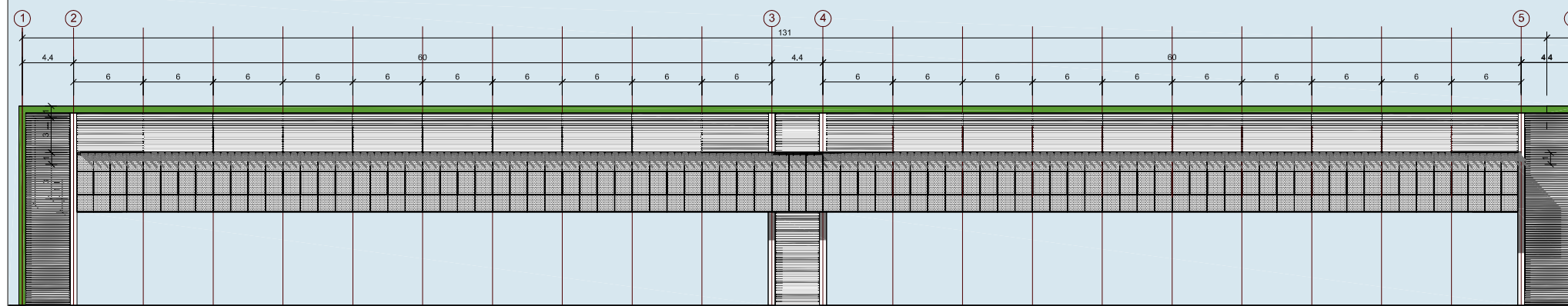
REFERENTE PER APV

dott. E. Zanotto

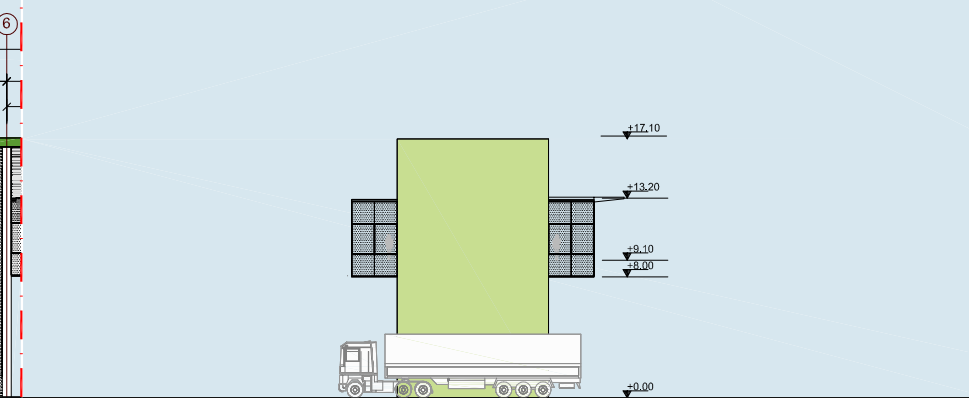
rev	data	descrizione	redatto	controllato	approvato
0	GIU. 2011	EMISSIONE	Architettura	C. G. Amoroso	L. Fornari



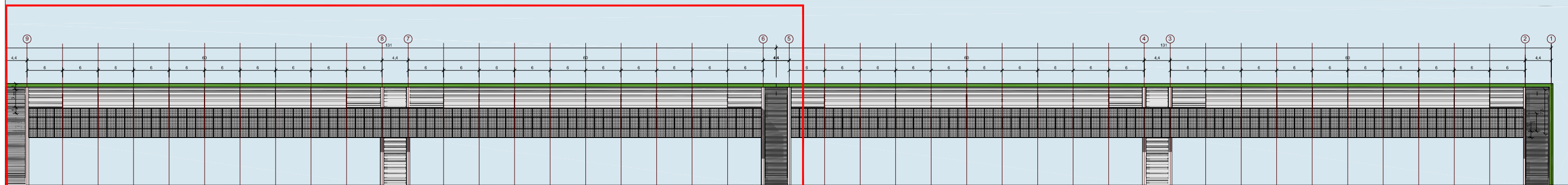
**PROSPETTO SUD-EST - SCALA 1:1500**



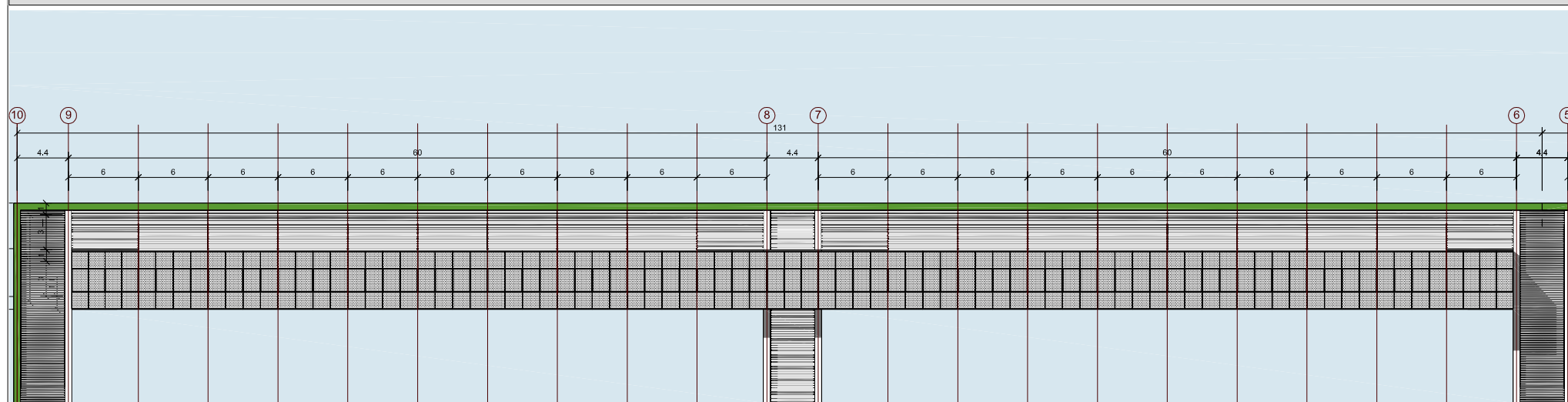
**PROSPETTO SUD - EST - SCALA 1:500**



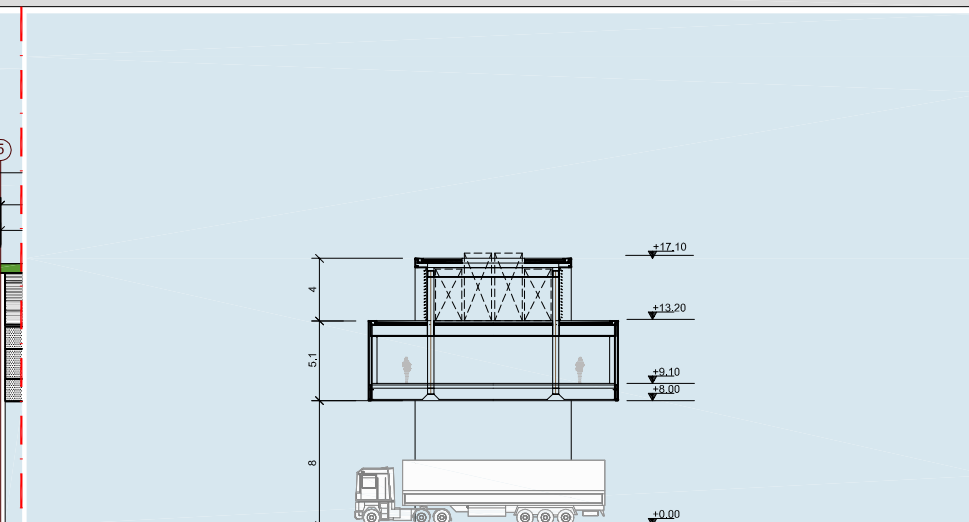
**PROSPETTO SUD - OVEST - SCALA 1:500**



**PROSPETTO NORD - OVEST - SCALA 1:1500**



**PROSPETTO NORD - OVEST - SCALA 1:500**



**SEZIONE - SCALA 1:500**

