

IL CONCEDENTE

IL CONCESSIONARIO



**AUTOSTRADA REGIONALE CISPADANA
DAL CASELLO DI REGGIOLO-ROLO SULLA A22
AL CASELLO DI FERRARA SUD SULLA A13**

CODICE C.U.P. E81B08000060009

PROGETTO DEFINITIVO

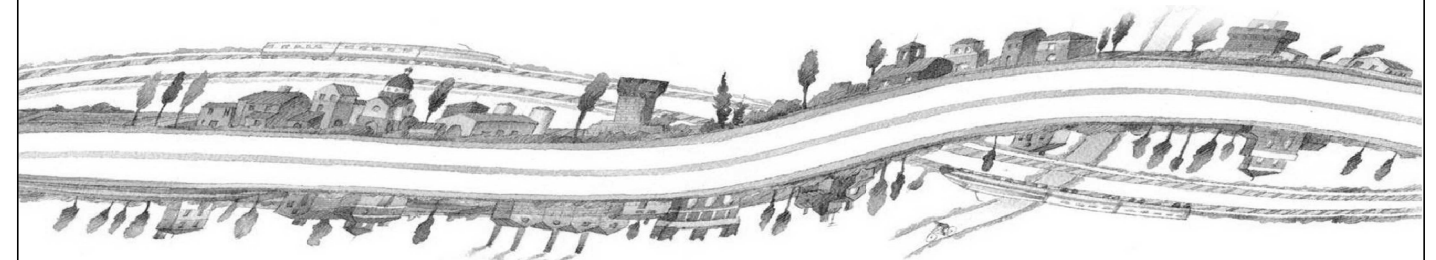
**ASSE AUTOSTRADALE (COMPRESIVO DEGLI INTERVENTI LOCALI
DI COLLEGAMENTO VIARIO AL SISTEMA AUTOSTRADALE)**

PROGETTAZIONE STRADALE

VIABILITA' INTERFERITA

V46 - ADEGUAMENTO CAVALCAVIA SS 64 PORRETTANA

SEZIONI TRASVERSALI ASSE PRINCIPALE



IL PROGETTISTA
Ing. Antonio De Fazio
Albo Ing. Bologna n° 3696

**RESPONSABILE INTEGRAZIONE
PRESTAZIONI SPECIALISTICHE**

Ing. Emilio Salsi
Albo Ing. Reggio Emilia n° 945

IL CONCESSIONARIO

Autostrada Regionale
Cispadana S.p.A.
IL PRESIDENTE
Graziano Pattuzzi



Graziano Pattuzzi

G					
F					
E					
D					
C					
B					
A	17.04.2012	EMISSIONE	LUCARELLI	DE FAZIO	SALSI
REV.	DATA	DESCRIZIONE	REDAZIONE	CONTROLLO	APPROVAZIONE

IDENTIFICAZIONE ELABORATO

NUM. PROGR. FASE LOTTO GRUPPO CODICE OPERA WBS TRATTO OPERA AMBITO TIPO ELABORATO PROGRESSIVO REV.
 2085 PD 0 V46 VCS46 0 SD SZ 01 A

DATA: MAGGIO 2012

SCALA: 1:200

SEZIONE N.V46-1

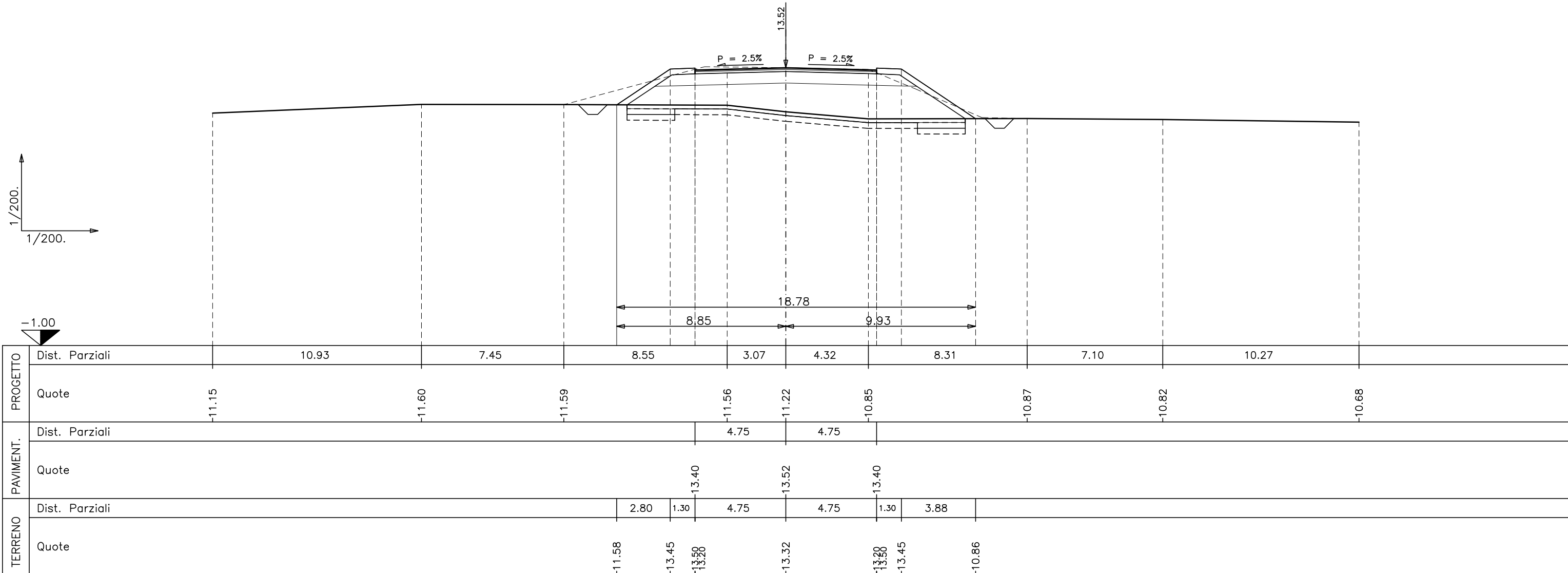
PROG. 0.00
QP = 13.52

ml 19.90 a sez.n. V46-2

Movimenti di terra	
R1=mq	32.82
<u>R =mq</u>	<u>32.82</u>
<u>S =mq</u>	<u>0.00</u>
Strato di Usura	
=ml	9.50
Binder	
=ml	9.50
Strato di Base	
R =mq	1.04
S =mq	0.00
Sottofond. strad.	
R =mq	7.65
S =mq	0.00
Fosso in sinistra	
R =mq	0.00
S =mq	0.50
Fosso in destra	
R =mq	0.00
S =mq	0.50

Scotico	
=ml	17.71
Vegetale in sx	
R =mq	0.00
S =mq	1.31
Vegetale in dx	
R =mq	0.00
S =mq	1.70
Inerbimento sx	
=ml	4.97
Inerbimento dx	
=ml	5.97
Stab.a calce	
R =mq	0.00
S =mq	1.50
Stab. in sito	
R =mq	0.00
S =mq	5.31

Rilevato esistente	
=mq	34.91



SEZIONE N.V46-2

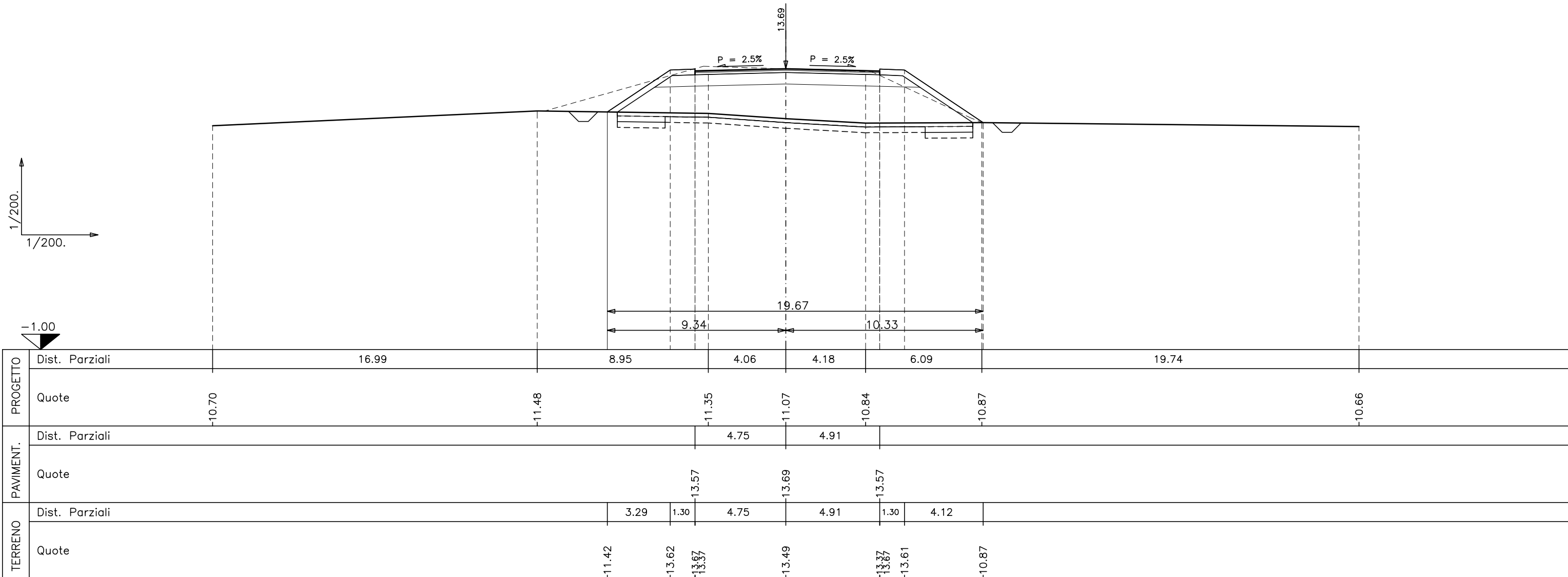
PROG. 19.90
QP = 13.69

ml 19.90 da sez.n. **V46-1** ← → ml 33.10 a sez.n. **V46-3**

Movimenti di terra	
R1 =mq	38.68
<u>R =mq</u>	<u>38.68</u>
<u>S =mq</u>	<u>0.00</u>
Strato di Usura	
=ml	9.66
Binder	
=ml	9.66
Strato di Base	
R =mq	1.06
S =mq	0.00
Sottofond. strad.	
R =mq	7.75
S =mq	0.00
Fosso in sinistra	
R =mq	0.00
S =mq	0.53
Fosso in destra	
R =mq	0.00
S =mq	0.49

Scotico	
=ml	18.60
Vegetale in sx	
R =mq	0.00
S =mq	1.48
Vegetale in dx	
R =mq	0.00
S =mq	1.78
Inerbimento sx	
=ml	5.56
Inerbimento dx	
=ml	6.25
Stab.a calce	
R =mq	0.00
S =mq	1.50
Stab. in sito	
R =mq	0.00
S =mq	5.58

Rilevato esistente	
=mq	40.80



SEZIONE N.V46-3

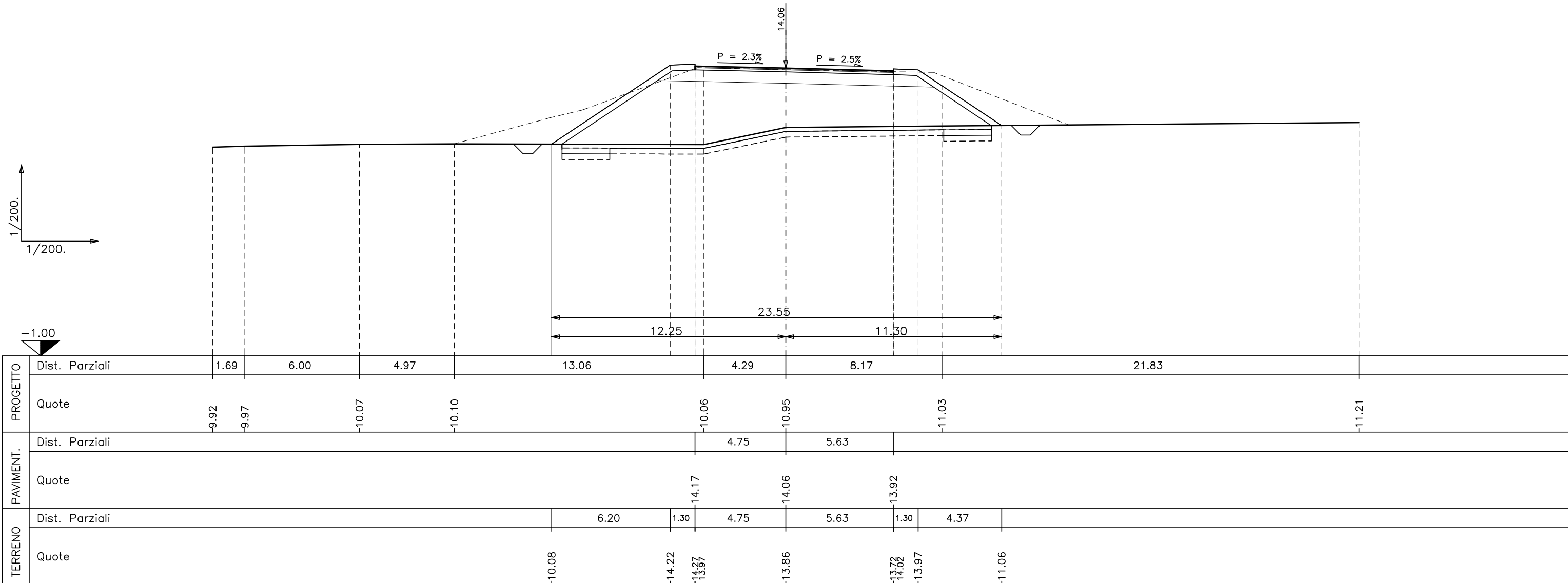
PROG. 53.00
QP = 14.06

ml 33.10 da sez.n. **V46-2** ← → ml 33.02 a sez.n. **V46-4**

Movimenti di terra	
R1=mq	60.90
<u>R =mq</u>	<u>60.90</u>
<u>S =mq</u>	<u>0.00</u>
Strato di Usura	
=ml	10.38
Binder	
=ml	10.38
Strato di Base	
R =mq	1.14
S =mq	0.00
Sottofond. strad.	
R =mq	8.08
S =mq	0.00
Fosso in sinistra	
R =mq	0.00
S =mq	0.50
Fosso in destra	
R =mq	0.00
S =mq	0.50

Scotico	
=ml	22.48
Vegetale in sx	
R =mq	0.00
S =mq	2.53
Vegetale in dx	
R =mq	0.00
S =mq	1.88
Inerbimento sx	
=ml	9.06
Inerbimento dx	
=ml	6.56
Stab.a calce	
R =mq	0.00
S =mq	1.50
Stab. in sito	
R =mq	0.00
S =mq	6.74

Rilevato esistente	
=mq	72.67



SEZIONE N.V46-4

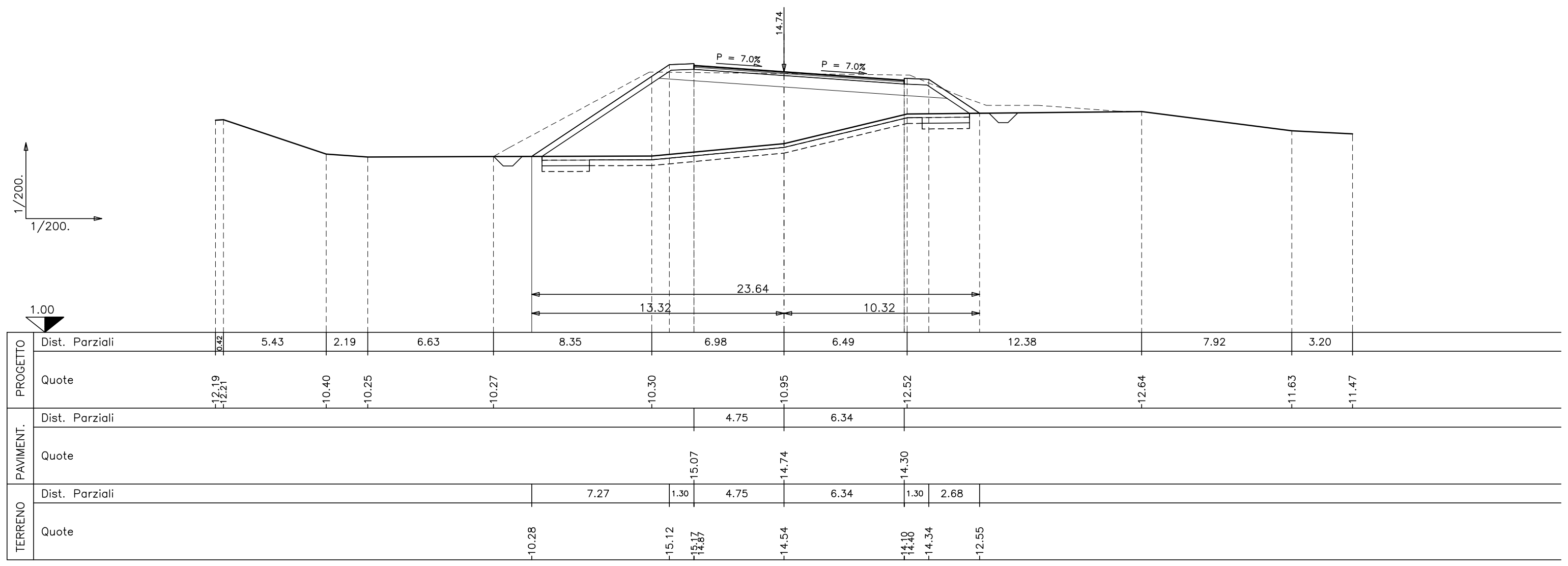
PROG. 86.02
QP = 14.74

ml 33.02 da sez.n. **V46-3** ← → ml 28.07 a sez.n. **V46-5**

Movimenti di terra	
R1 =mq	63.80
<u>R =mq</u>	<u>63.80</u>
<u>S =mq</u>	<u>0.00</u>
Strato di Usura	
=ml	11.09
Binder	
=ml	11.09
Strato di Base	
R =mq	1.22
S =mq	0.00
Sottofond. strad.	
R =mq	8.53
S =mq	0.00
Fosso in sinistra	
R =mq	0.00
S =mq	0.50
Fosso in destra	
R =mq	0.00
S =mq	0.52
Scotico	

=ml	22.56
Vegetale in sx	
R =mq	0.00
S =mq	2.92
Vegetale in dx	
R =mq	0.00
S =mq	1.26
Inerbimento sx	
=ml	10.33
Inerbimento dx	
=ml	4.53
Stab.a calce	
R =mq	0.00
S =mq	1.50
Stab. in sito	
R =mq	0.00
S =mq	6.77

Rilevato esistente	
=mq	73.04



SEZIONE N.V46-5

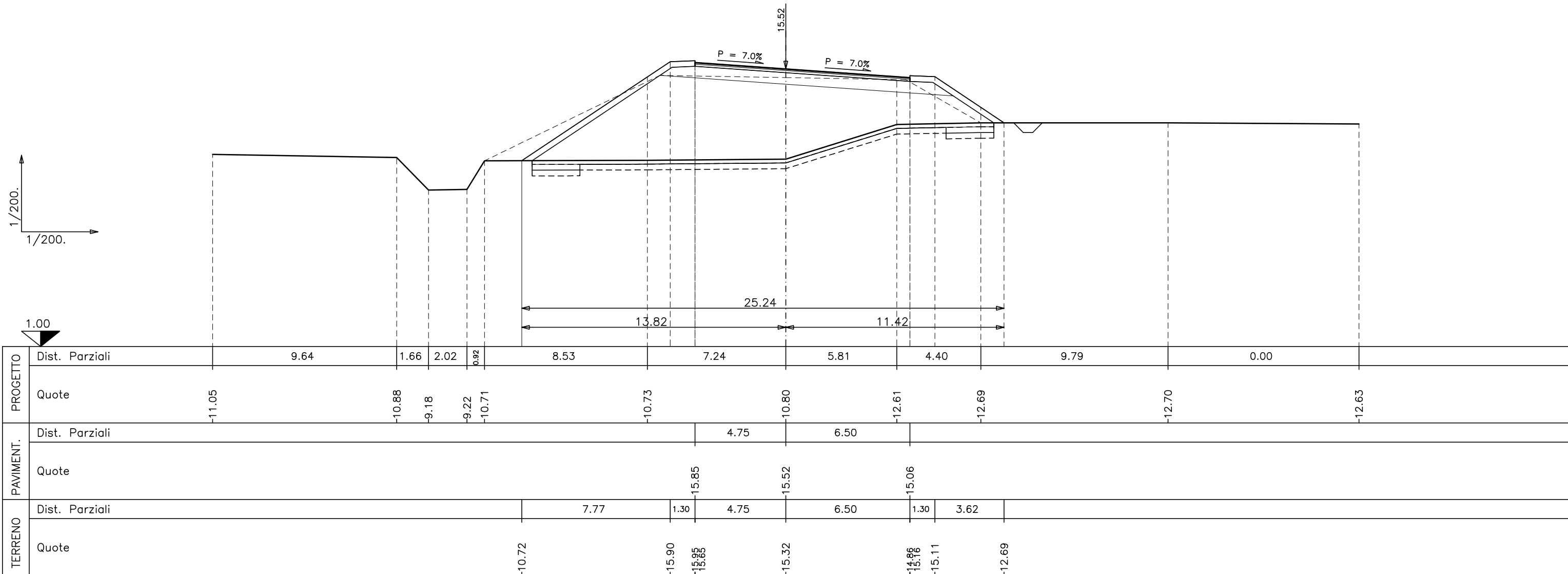
PROG. 114.08
QP = 15.52

ml 28.07 da sez.n. **V46-4** ← → ml 28.07 a sez.n. **V46-6**

Movimenti di terra	
R1 =mq	78.15
<u>R =mq</u>	<u>78.15</u>
<u>S =mq</u>	<u>0.00</u>
Strato di Usura	
=ml	11.25
Binder	
=ml	11.25
Strato di Base	
R =mq	1.24
S =mq	0.00
Sottofond. strad.	
R =mq	8.62
S =mq	0.00
Fosso in destra	
R =mq	0.00
S =mq	0.50
Scotico	
=ml	24.16
Vegetale in sx	

R =mq	0.00
S =mq	3.10
Vegetale in dx	
R =mq	0.00
S =mq	1.60
Inerbimento sx	
=ml	10.94
Inerbimento dx	
=ml	5.66
Stab.a calce	
R =mq	0.00
S =mq	1.50
Stab. in sito	
R =mq	0.00
S =mq	7.24

Rilevato esistente	
=mq	73.93



SEZIONE N.V46-6

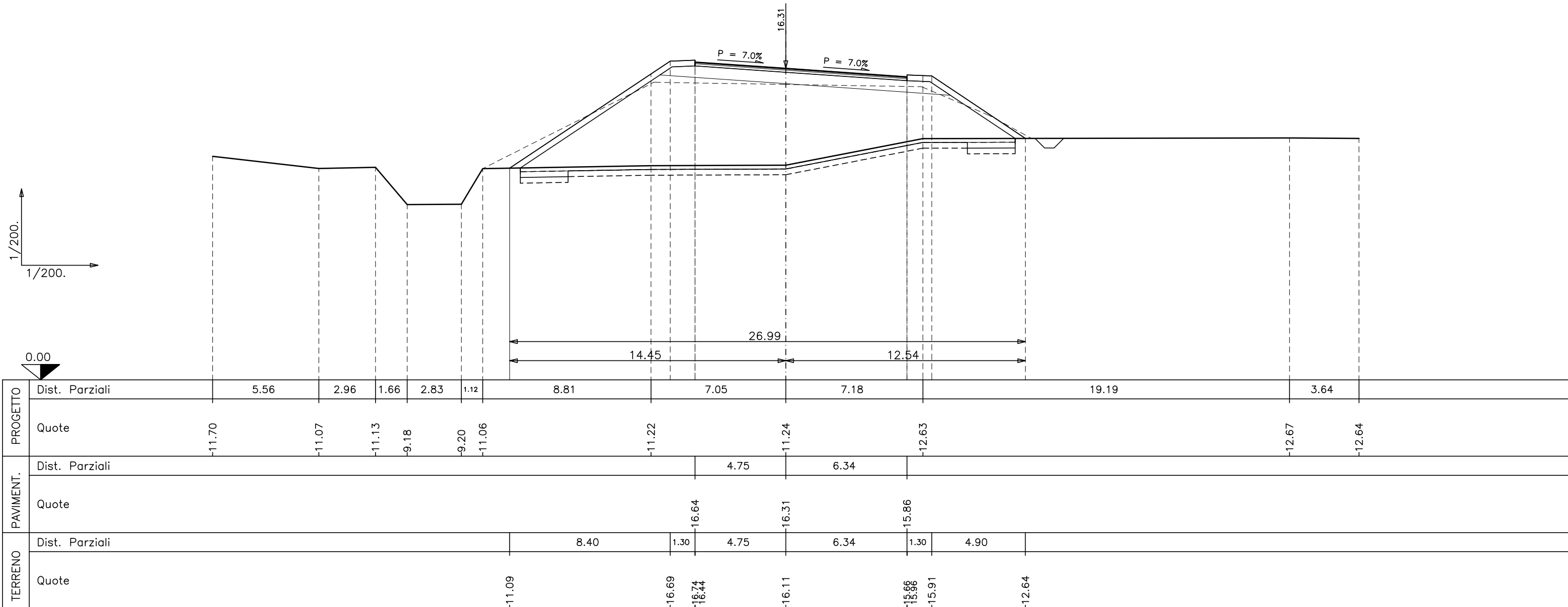
PROG. 142.15
QP = 16.31

ml 28.07 da sez.n. **V46-5** ← → ml 32.85 a sez.n. **V46-7**

Movimenti di terra	
R1=mq	91.96
<u>R =mq</u>	<u>91.96</u>
<u>S =mq</u>	<u>0.00</u>
Strato di Usura	
=ml	11.09
Binder	
=ml	11.09
Strato di Base	
R =mq	1.22
S =mq	0.00
Sottofond. strad.	
R =mq	8.53
S =mq	0.00
Fosso in destra	
R =mq	0.00
S =mq	0.50
Scotico	
=ml	25.90

Vegetale in sx	
R =mq	0.00
S =mq	3.33
Vegetale in dx	
R =mq	0.00
S =mq	2.06
Inerbimento sx	
=ml	11.70
Inerbimento dx	
=ml	7.19
Stab.a calce	
R =mq	0.00
S =mq	1.50
Stab. in sito	
R =mq	0.00
S =mq	7.77

Rilevato esistente	
=mq	82.24



SEZIONE N.V46-7

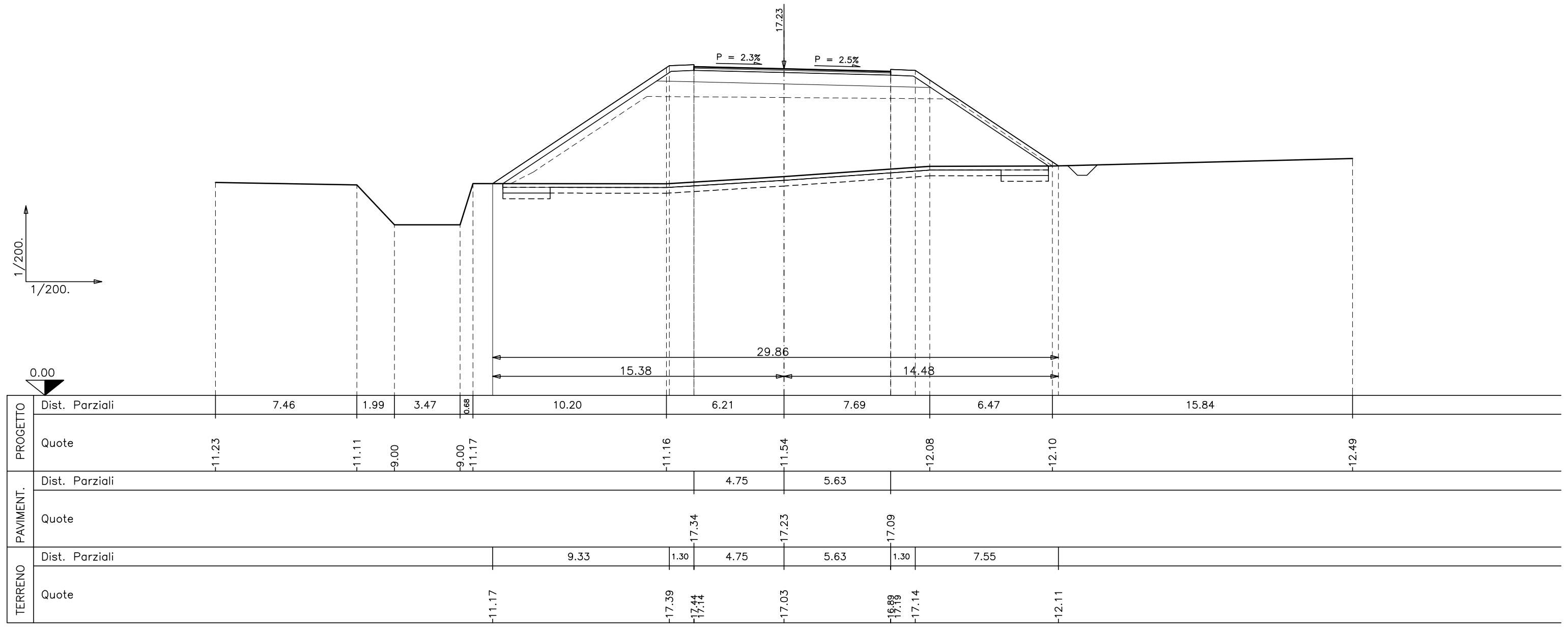
PROG. 175.00
QP = 17.23

ml 32.85 da sez.n. **V46-6** ← → ml 33.27 a sez.n. **V46-8**

Movimenti di terra	=ml	28.79
R1=mq	119.44	
<u>R =mq</u>	<u>119.44</u>	
<u>S =mq</u>	<u>0.00</u>	
Strato di Usura	=ml	10.38
Binder	=ml	10.38
Strato di Base	R =mq	1.14
	S =mq	0.00
Sottofond. strad.	R =mq	8.08
	S =mq	0.00
Fosso in destra	R =mq	0.00
	S =mq	0.55
Scotico		

Vegetale in sx	R =mq	0.00
	S =mq	3.66
Vegetale in dx	R =mq	0.00
	S =mq	3.02
Inerbimento sx	=ml	12.81
Inerbimento dx	=ml	10.38
Stab.a calce	R =mq	0.00
	S =mq	1.50
Stab. in sito	R =mq	0.00
	S =mq	8.64

Rilevato esistente	=mq	91.41
--------------------	-----	-------



SEZIONE N.V46-8

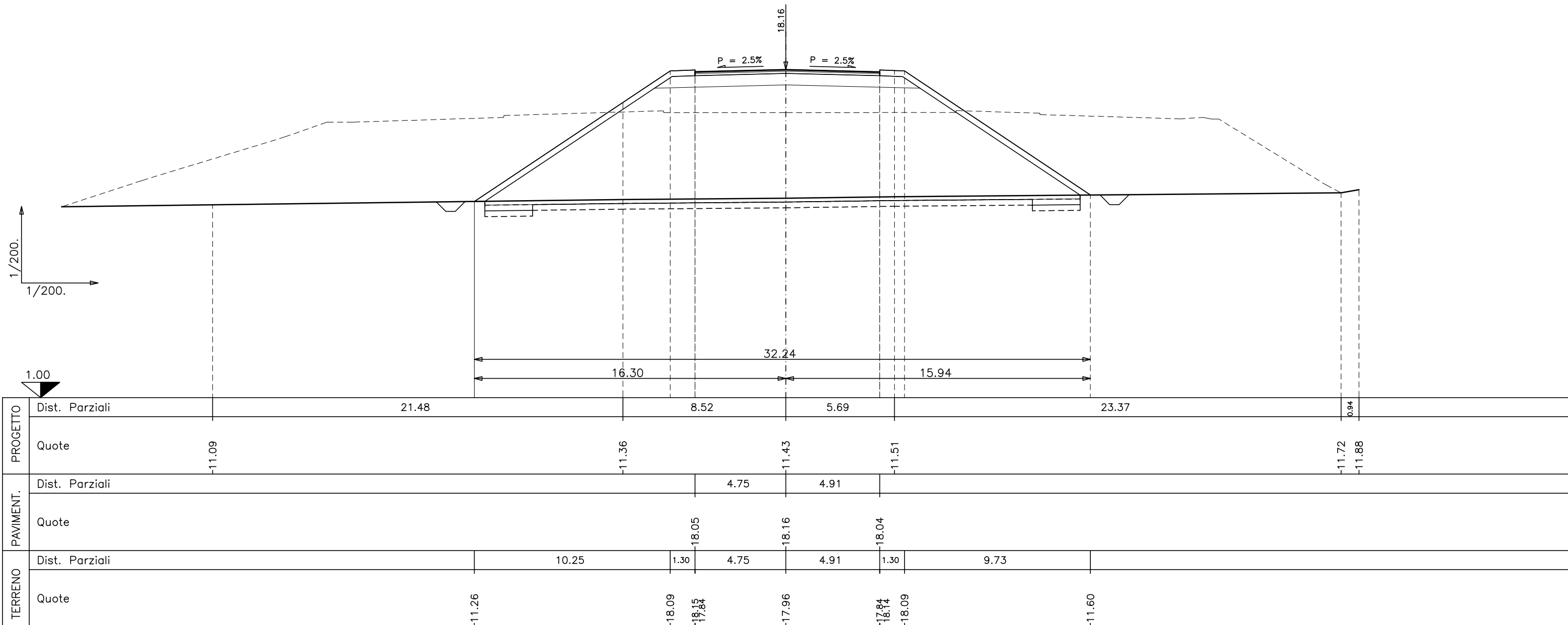
PROG. 208.27
QP = 18.16

ml 33.27 da sez.n. **V46-7** ← → ml 19.71 a sez.n. **V46-9**

Movimenti di terra	
R1=mq	146.16
<u>R =mq 146.16</u>	
<u>S =mq 0.00</u>	
Strato di Usura	
=ml	9.66
Binder	
=ml	9.66
Strato di Base	
R =mq	1.06
S =mq	0.00
Sottofond. strad.	
R =mq	7.75
S =mq	0.00
Fosso in sinistra	
R =mq	0.00
S =mq	0.50
Fosso in destra	
R =mq	0.00
S =mq	9.35

R =mq	0.00
S =mq	0.51
Scotico	
=ml	31.16
Vegetale in sx	
R =mq	0.00
S =mq	3.99
Vegetale in dx	
R =mq	0.00
S =mq	3.80
Inerbimento sx	
=ml	13.92
Inerbimento dx	
=ml	13.00
Stab.a calce	
R =mq	0.00
S =mq	1.50
Stab. in sito	
R =mq	0.00
S =mq	9.35

Rilevato esistente	
=mq	245.05



SEZIONE N.V46-9

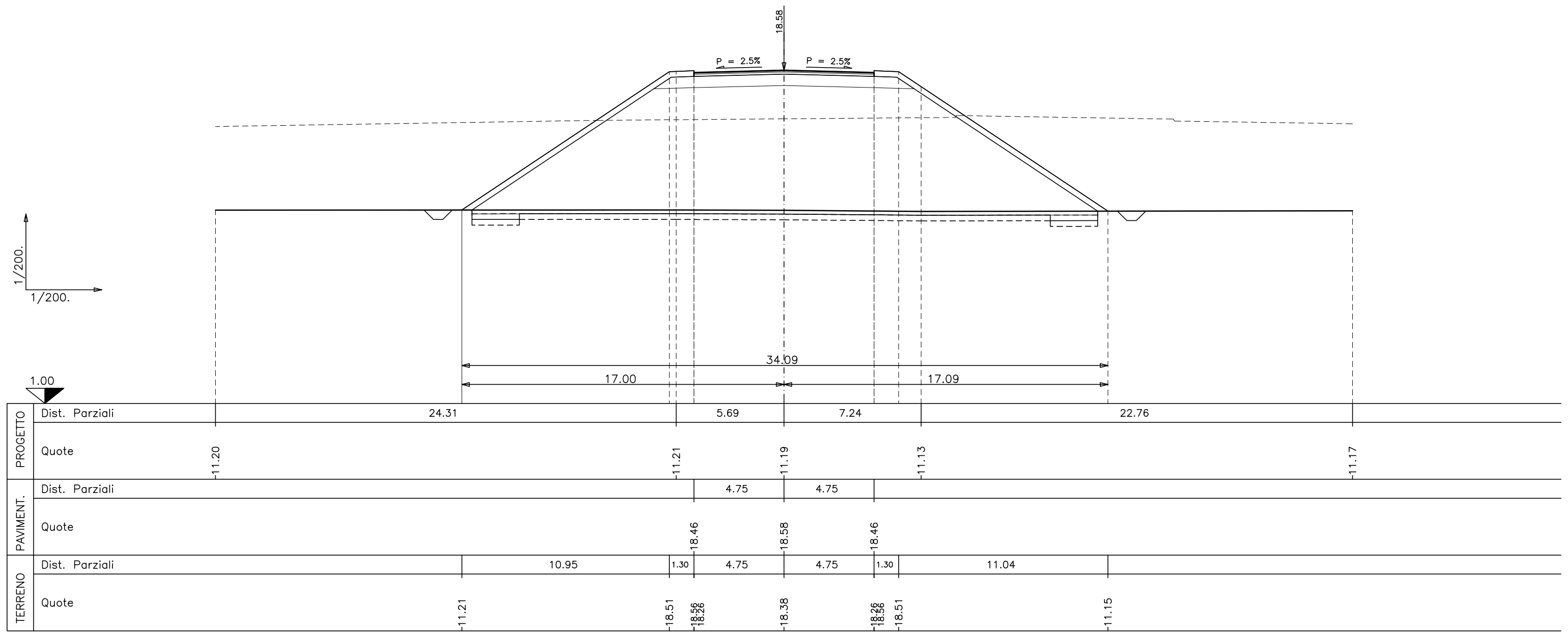
PROG. 227.98
QP = 18.58

ml 19.71 da sez.n. **V46-8** ← → ml 25.00 a sez.n. **V46-10**

Movimenti di terra	
R1 =mq	167.57
<hr/>	
R =mq	167.57
<hr/>	
S =mq	0.00
<hr/>	
Strato di Usura	
=ml	9.50
Binder	
=ml	9.50
Strato di Base	
R =mq	1.04
S =mq	0.00
Sottofond. strad.	
R =mq	7.65
S =mq	0.00
Fosso in sinistra	
R =mq	0.00
S =mq	0.50
Fosso in destra	
R =mq	0.00
S =mq	0.50

R =mq	0.00
S =mq	0.50
Scotico	
=ml	33.01
Vegetale in sx	
R =mq	0.00
S =mq	4.25
Vegetale in dx	
R =mq	0.00
S =mq	4.28
Inerbimento sx	
=ml	14.76
Inerbimento dx	
=ml	14.57
Stab.a calce	
R =mq	0.00
S =mq	1.50
Stab. in sito	
R =mq	0.00
S =mq	9.90

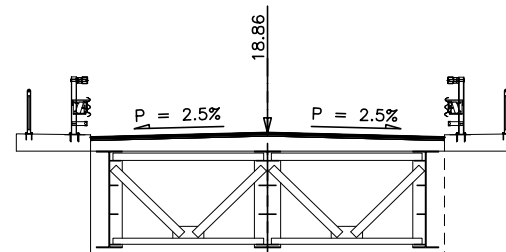
Rilevato esistente	
=mq	284.52



SEZIONE N.V46-10

PROG. 252.98
QP = 18.86

ml 25.00 da sez.n. **V46-9** ← → ml 23.50 a sez.n. **V46-11**



1/200.
1/200.

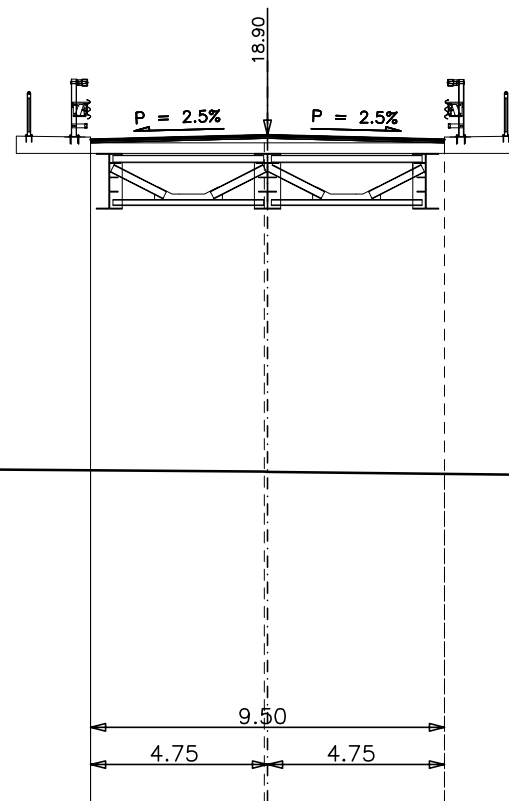
2.00

PROGETTO	Dist. Parziali	16.20	13.80	7.81	14.52	4.07	3.59
	Quote	-11.15	-11.15	-11.20	-11.23	-11.19	-11.24
PAVIMENT.	Dist. Parziali						
	Quote						
TERRENO	Dist. Parziali						
	Quote						

SEZIONE N.V46-11

PROG. 276.48
QP = 18.90

ml 23.50 da sez.n. **V46-10** ← → ml 23.50 a sez.n. **V46-12**



1/200.
1/200.

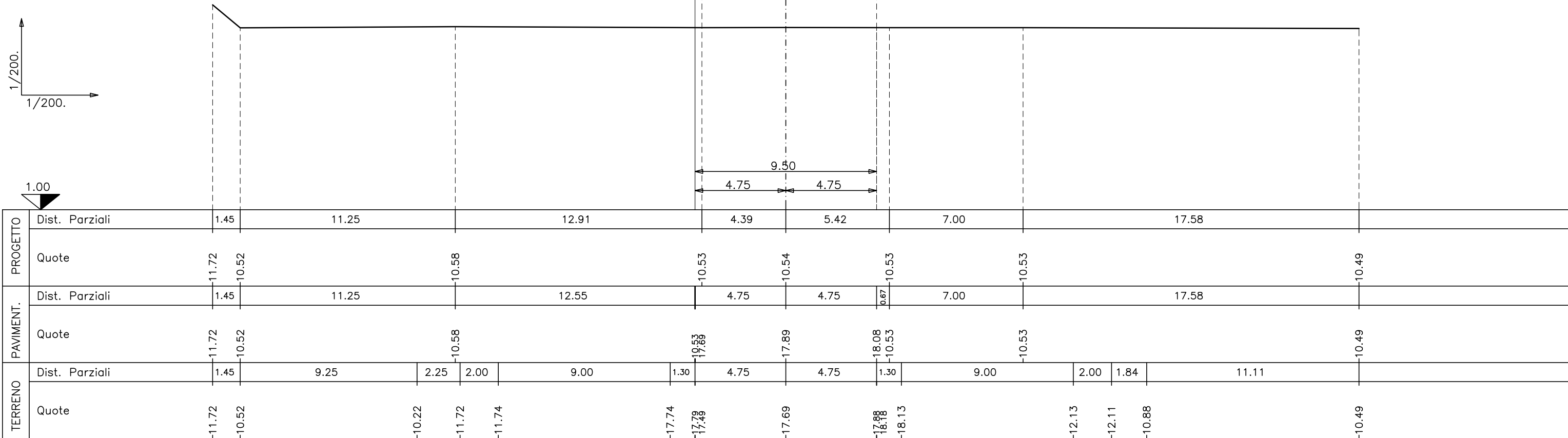
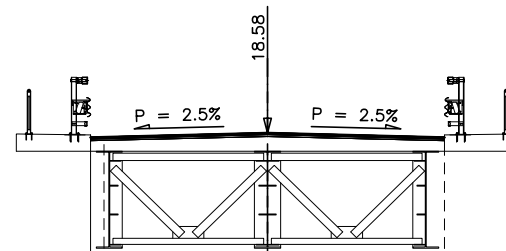
1.00

PROGETTO	Dist. Parziali	29.92	13.78	12.28	3.94
	Quote	-10.09	-9.86	-9.71	-9.67
PAVIMENT.	Dist. Parziali				
	Quote				
TERRENO	Dist. Parziali				
	Quote				

SEZIONE N.V46-13

PROG. 323.91
QP = 18.58

ml 23.93 da sez.n. **V46-12** ← → ml 1.07 a sez.n. **V46-14**

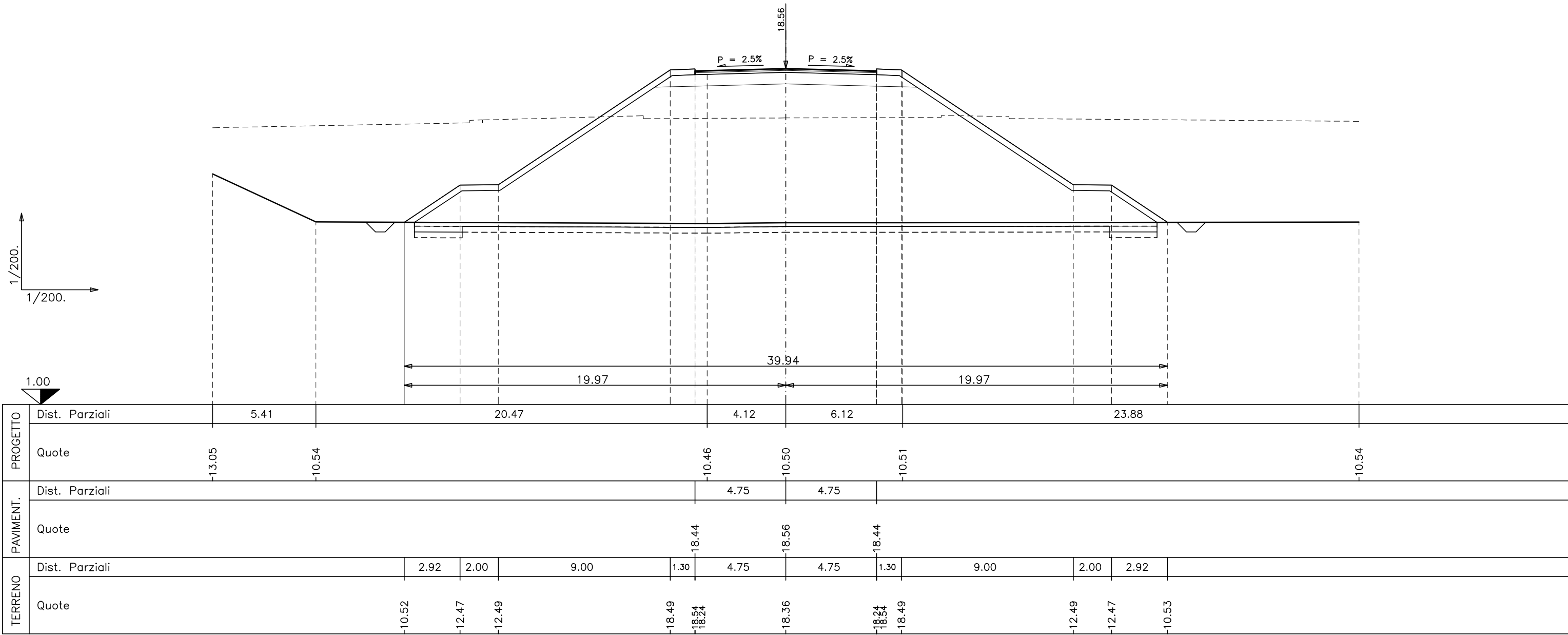


SEZIONE N.V46-14

PROG. 324.98
QP = 18.56

ml 1.07 da sez.n. **V46-13** ← → ml 28.93 a sez.n. **V46-15**

Movimenti di terra	R =mq	0.00	Rilevato esistente
R1 =mq	S =mq	0.50	
<u>R =mq</u>		<u>198.55</u>	=mq 314.77
<u>S =mq</u>		<u>0.00</u>	
Strato di Usura	R =mq	0.00	Scotico
=ml	S =mq	5.20	
Binder	=ml	38.86	Vegetale in sx
Strato di Base	R =mq	0.00	
R =mq	S =mq	5.20	Vegetale in dx
S =mq	R =mq	0.00	
Sottofond. strad.	S =mq	5.20	Inerbimento sx
R =mq	=ml	17.93	
S =mq	R =mq	0.00	Inerbimento dx
Fosso in sinistra	S =mq	5.20	
R =mq	=ml	17.63	Stab.a calce
S =mq	R =mq	0.00	
Fosso in destra	S =mq	1.50	Stab. in sito
R =mq	R =mq	0.00	
S =mq	S =mq	11.66	



SEZIONE N.V46-15

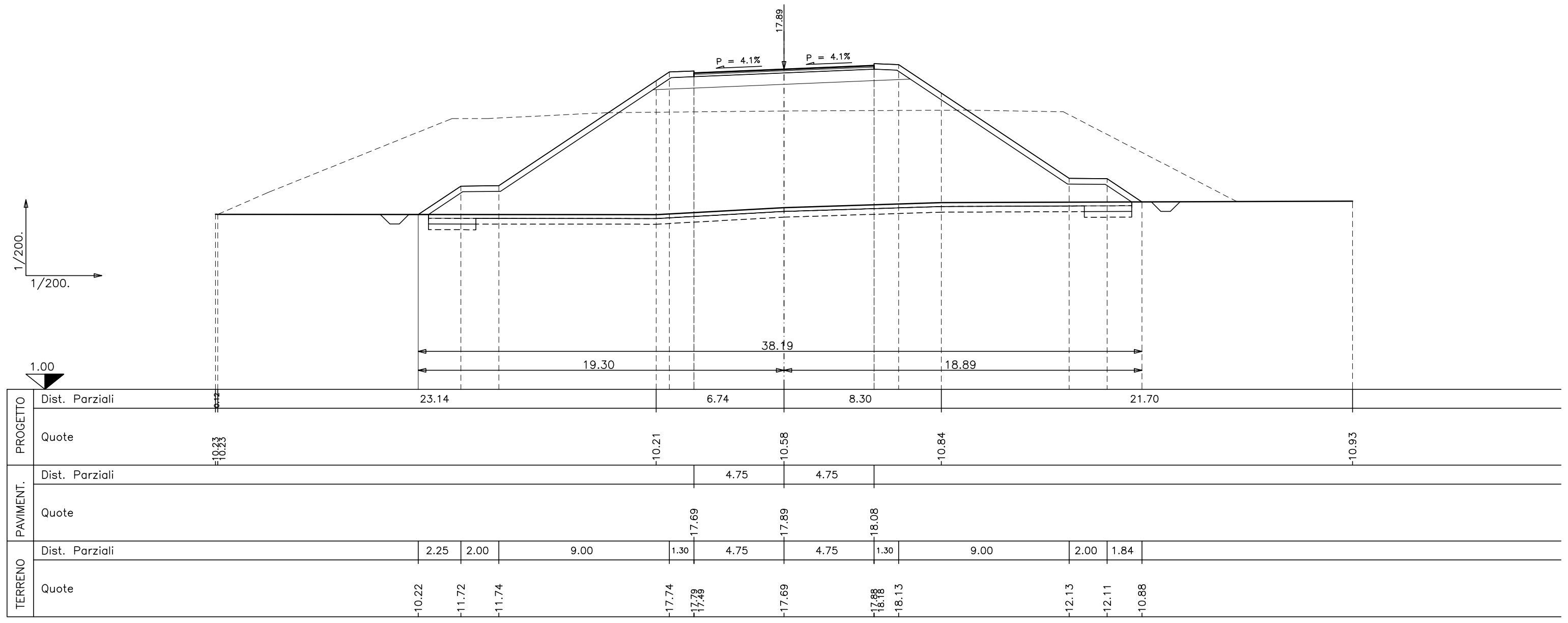
PROG. 353.91
QP = 17.89

ml 28.93 da sez.n. **V46-14** ← → ml 7.52 a sez.n. **V46-16**

Movimenti di terra	
R1 = mq	174.75
<u>R = mq</u>	<u>174.75</u>
<u>S = mq</u>	<u>0.00</u>
Strato di Usura	
= ml	9.50
Binder	
= ml	9.50
Strato di Base	
R = mq	1.04
S = mq	0.00
Sottofond. strad.	
R = mq	7.55
S = mq	0.00
Fosso in sinistra	
R = mq	0.00
S = mq	0.50
Fosso in destra	
R = mq	0.00
S = mq	11.13

R = mq	0.00
S = mq	0.51
Scotico	
= ml	37.11
Vegetale in sx	
R = mq	0.00
S = mq	4.96
Vegetale in dx	
R = mq	0.00
S = mq	4.81
Inerbimento sx	
= ml	17.12
Inerbimento dx	
= ml	16.33
Stab.a calce	
R = mq	0.00
S = mq	1.50
Stab. in sito	
R = mq	0.00
S = mq	11.13

Rilevato esistente	
= mq	217.95



SEZIONE N.V46-16

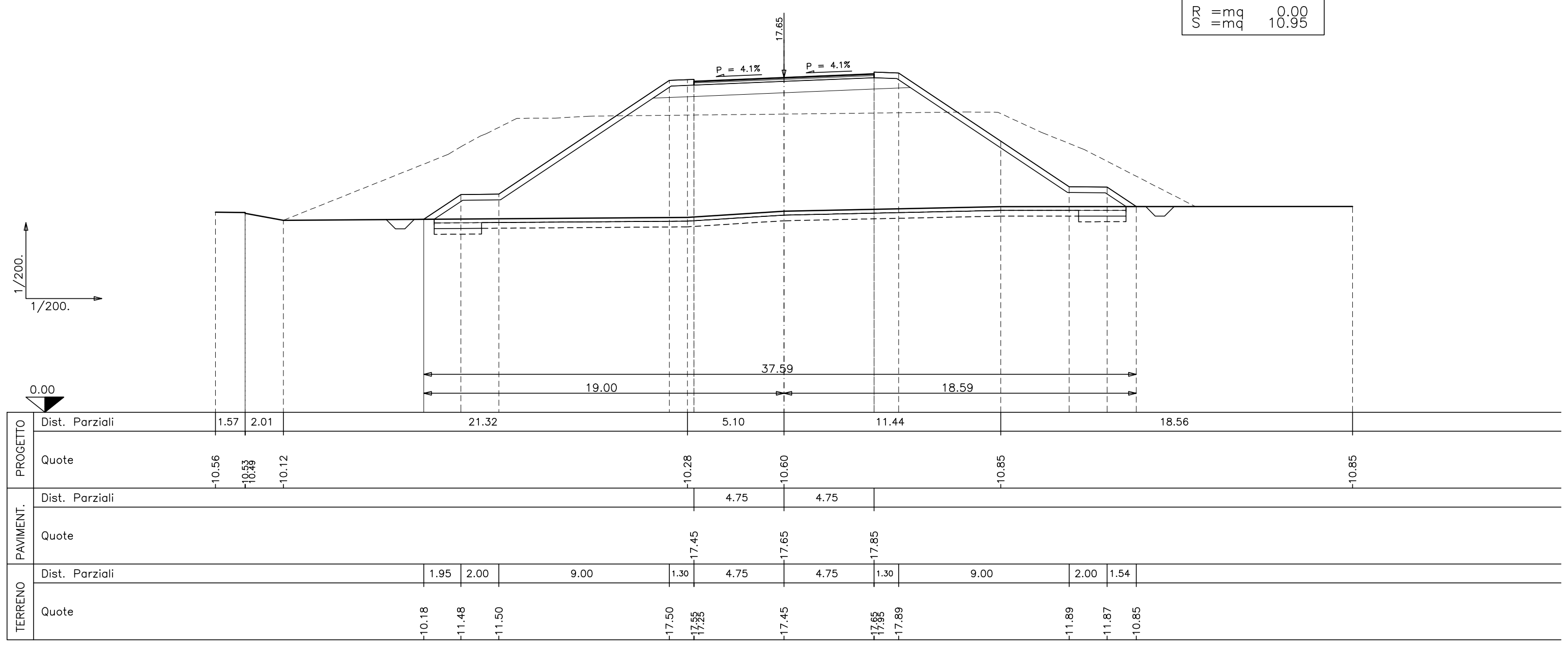
PROG. 361.43
QP = 17.65

ml 7.52 da sez.n. **V46-15** ← → ml 7.52 a sez.n. **V46-17**

Movimenti di terra	
R1 =mq	166.11
<u>R =mq</u>	<u>166.11</u>
<u>S =mq</u>	<u>0.00</u>
Strato di Usura	
=ml	9.50
Binder	
=ml	9.50
Strato di Base	
R =mq	1.04
S =mq	0.00
Sottofond. strad.	
R =mq	7.55
S =mq	0.00
Fosso in sinistra	
R =mq	0.00
S =mq	0.49

Fosso in destra	
R =mq	0.00
S =mq	0.50
Scotico	
=ml	36.50
Vegetale in sx	
R =mq	0.00
S =mq	4.85
Vegetale in dx	
R =mq	0.00
S =mq	4.70
Inerbimento sx	
=ml	16.77
Inerbimento dx	
=ml	15.96
Stab.a calce	
R =mq	0.00
S =mq	1.50
Stab. in sito	
R =mq	0.00
S =mq	10.95

Rilevato esistente	
=mq	189.73



SEZIONE N.V46-17

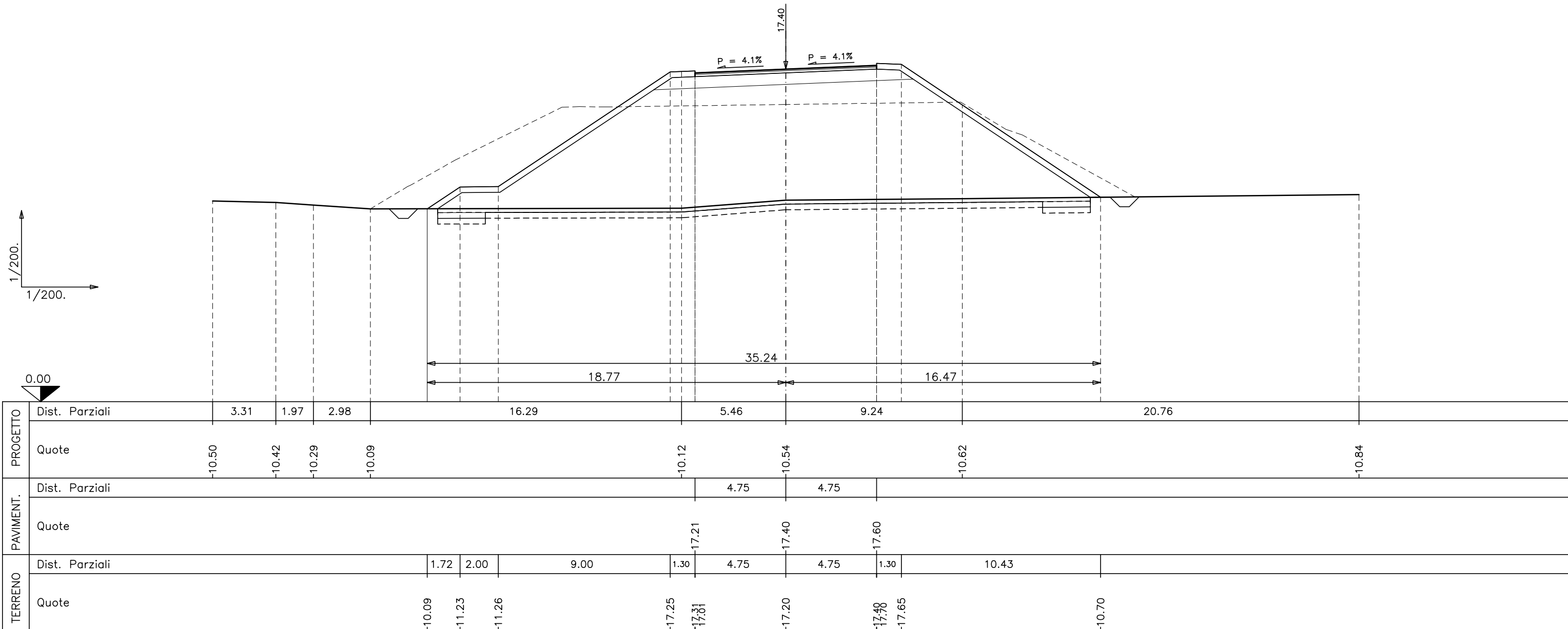
PROG. 368.94
QP = 17.40

ml 7.52 da sez.n. **V46-16** ← → ml 30.00 a sez.n. **V46-18**

Movimenti di terra	
R1 = mq	159.94
<u>R = mq</u>	<u>159.94</u>
<u>S = mq</u>	<u>0.00</u>
Strato di Usura	
= ml	9.50
Binder	
= ml	9.50
Strato di Base	
R = mq	1.04
S = mq	0.00
Sottofond. strad.	
R = mq	7.55
S = mq	0.00
Fosso in sinistra	
R = mq	0.00
S = mq	0.50
Fosso in destra	

R = mq	0.00
S = mq	0.52
Scotico	
= ml	34.17
Vegetale in sx	
R = mq	0.00
S = mq	4.76
Vegetale in dx	
R = mq	0.00
S = mq	4.06
Inerbimento sx	
= ml	16.48
Inerbimento dx	
= ml	13.83
Stab.a calce	
R = mq	0.00
S = mq	1.50
Stab. in sito	
R = mq	0.00
S = mq	10.25

Rilevato esistente	
= mq	158.31



SEZIONE N.V46-18

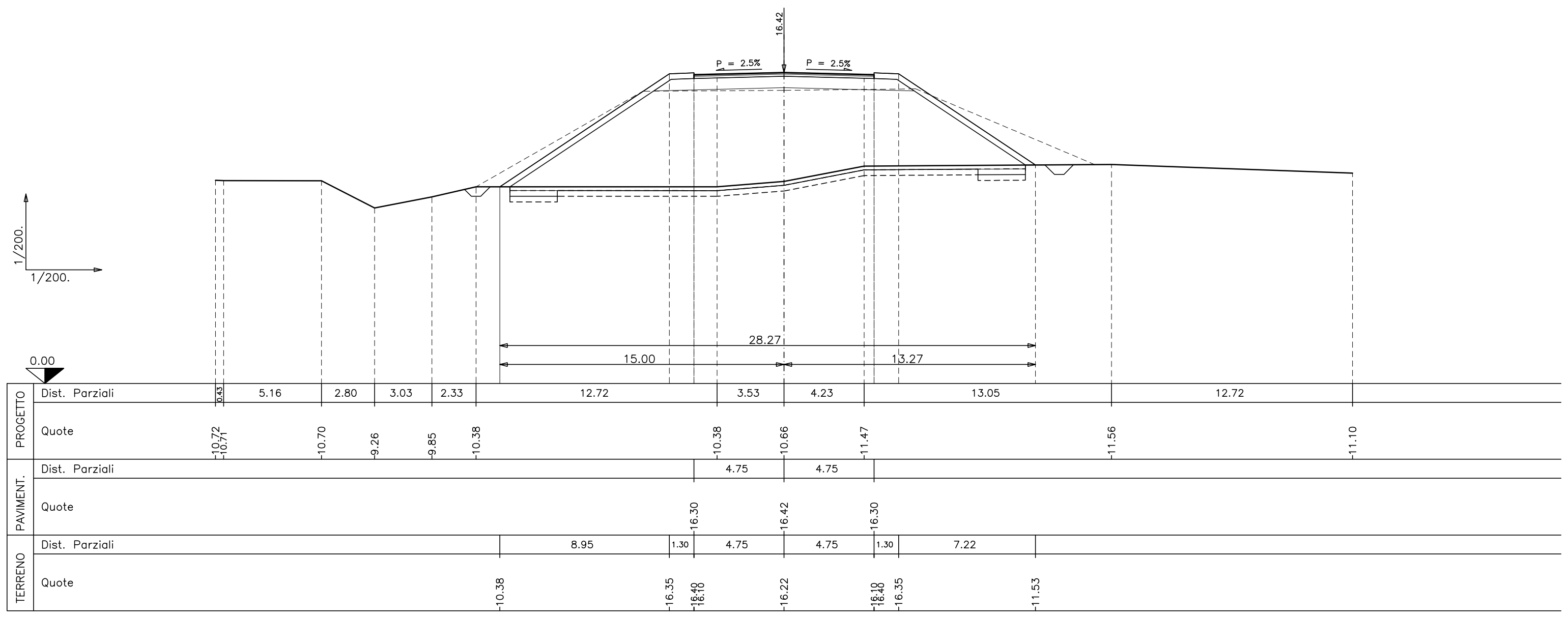
PROG. 398.94
QP = 16.42

ml 30.00 da sez.n. **V46-17** ← → ml 50.59 a sez.n. **V46-19**

Movimenti di terra	
R1=mq	109.32
<u>R =mq 109.32</u>	
<u>S =mq 0.00</u>	
Strato di Usura	
=ml	9.50
Binder	
=ml	9.50
Strato di Base	
R =mq	1.04
S =mq	0.00
Sottofond. strad.	
R =mq	7.65
S =mq	0.00
Fosso in sinistra	
R =mq	0.00
S =mq	0.45
Fosso in destra	

R =mq	0.00
S =mq	0.51
Scotico	
=ml	27.19
Vegetale in sx	
R =mq	0.00
S =mq	3.52
Vegetale in dx	
R =mq	0.00
S =mq	2.90
Inerbimento sx	
=ml	12.36
Inerbimento dx	
=ml	9.98
Stab.a calce	
R =mq	0.00
S =mq	1.50
Stab. in sito	
R =mq	0.00
S =mq	8.16

Rilevato esistente	
=mq	108.37



SEZIONE N.V46-19

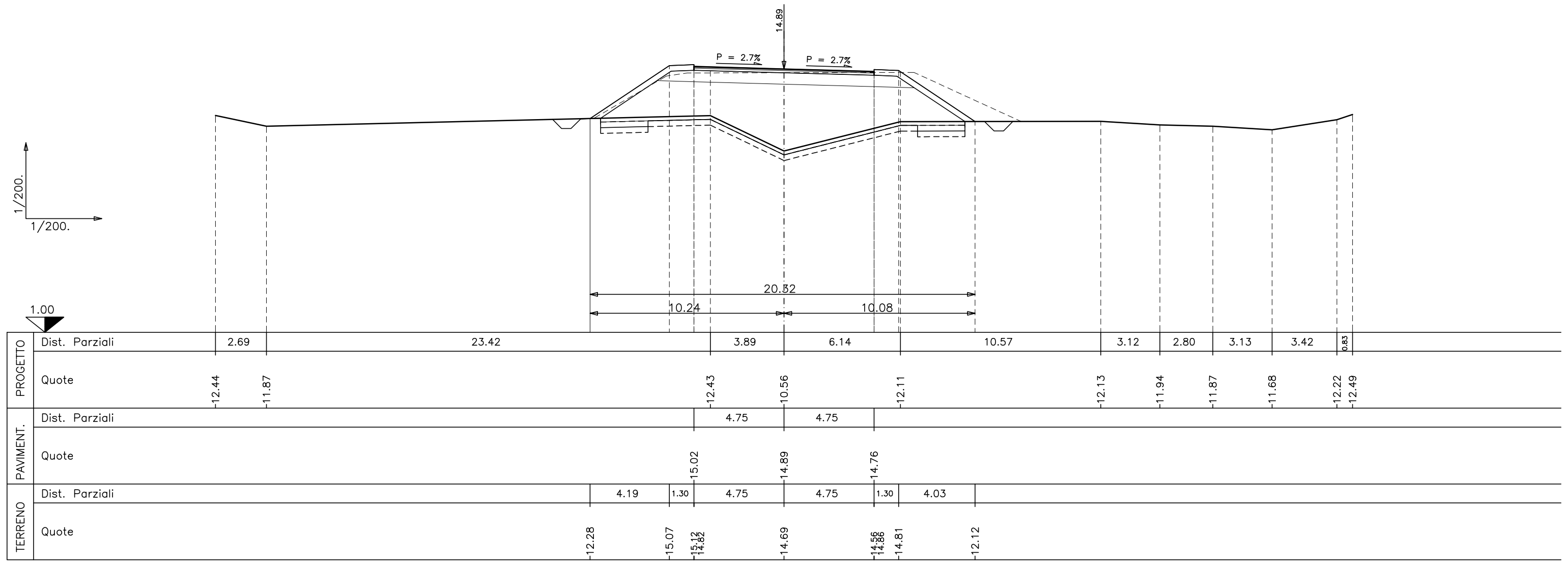
PROG. 449.53
QP = 14.89

ml 50.59 da sez.n. **V46-18** ← → ml 33.50 a sez.n. **V46-20**

Movimenti di terra	
R1 =mq	49.51
<u>R =mq</u>	<u>49.51</u>
<u>S =mq</u>	<u>0.00</u>
Strato di Usura	
=ml	9.50
Binder	
=ml	9.50
Strato di Base	
R =mq	1.04
S =mq	0.00
Sottofond. strad.	
R =mq	7.55
S =mq	0.00
Fosso in sinistra	
R =mq	0.00
S =mq	0.49
Fosso in destra	
R =mq	0.00
S =mq	0.50
Scotico	

=ml	19.22
Vegetale in sx	
R =mq	0.00
S =mq	1.80
Vegetale in dx	
R =mq	0.00
S =mq	1.75
Inerbimento sx	
=ml	6.63
Inerbimento dx	
=ml	6.15
Stab.a calce	
R =mq	0.00
S =mq	1.50
Stab. in sito	
R =mq	0.00
S =mq	5.76

Rilevato esistente	
=mq	51.58



PROGETTO	Dist. Parziali	2.69	23.42	3.89	6.14	10.57	3.12	2.80	3.13	3.42	0.83
	Quote	-12.44	-11.87	-12.43	-10.56	-12.11	-12.13	-11.94	-11.87	-11.68	-12.22
PAVIMENT.	Dist. Parziali			4.75	4.75						
	Quote			15.02	14.89	14.76					
TERRENO	Dist. Parziali		4.19	1.30	4.75	4.75	1.30	4.03			
	Quote		-12.28	-15.07	-14.82	-14.69	-14.58	-14.86	-14.81	-12.12	

SEZIONE N.V46-20

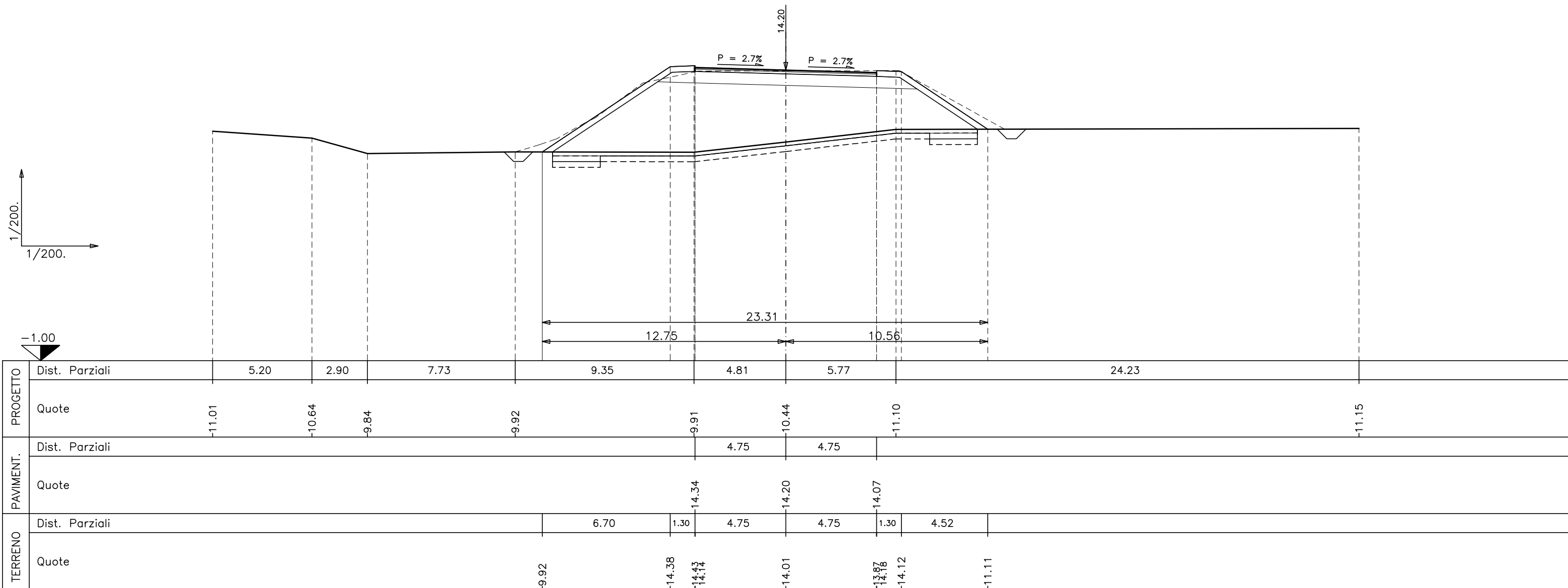
PROG. 483.03
QP = 14.20

ml 33.50 da sez.n. **V46-19** ← → ml 33.71 a sez.n. **V46-21**

Movimenti di terra	
R1=mq	65.51
<u>R =mq</u>	<u>65.51</u>
<u>S =mq</u>	<u>0.00</u>
Strato di Usura	
=ml	9.50
Binder	
=ml	9.50
Strato di Base	
R =mq	1.04
S =mq	0.00
Sottofond. strad.	
R =mq	7.55
S =mq	0.00
Fosso in sinistra	
R =mq	0.00
S =mq	0.50
Fosso in destra	
R =mq	0.00
S =mq	0.50

Scotico	
=ml	22.24
Vegetale in sx	
R =mq	0.00
S =mq	2.71
Vegetale in dx	
R =mq	0.00
S =mq	1.92
Inerbimento sx	
=ml	9.65
Inerbimento dx	
=ml	6.73
Stab.a calce	
R =mq	0.00
S =mq	1.50
Stab. in sito	
R =mq	0.00
S =mq	6.67

Rilevato esistente	
=mq	68.17



SEZIONE N.V46-21

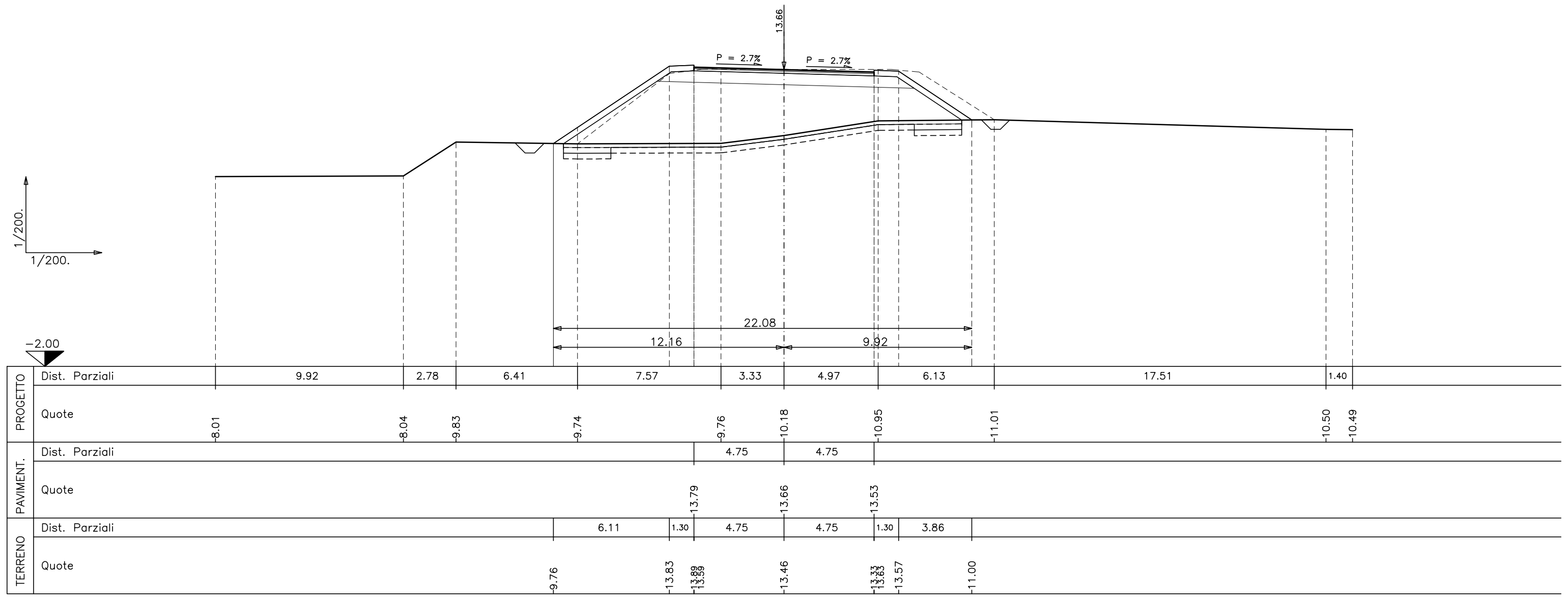
PROG. 516.74
QP = 13.66

ml 33.71 da sez.n. **V46-20** ← → ml 34.92 a sez.n. **V46-22**

Movimenti di terra	
R1=mq	57.02
<u>R =mq</u>	<u>57.02</u>
<u>S =mq</u>	<u>0.00</u>
Strato di Usura	
=ml	9.50
Binder	
=ml	9.50
Strato di Base	
R =mq	1.04
S =mq	0.00
Sottofond. strad.	
R =mq	7.55
S =mq	0.00
Fosso in sinistra	
R =mq	0.00
S =mq	0.53
Fosso in destra	
R =mq	0.00

S =mq	0.50
Scotico	
=ml	21.01
Vegetale in sx	
R =mq	0.00
S =mq	2.50
Vegetale in dx	
R =mq	0.00
S =mq	1.69
Inerbimento sx	
=ml	8.95
Inerbimento dx	
=ml	5.94
Stab.a calce	
R =mq	0.00
S =mq	1.50
Stab. in sito	
R =mq	0.00
S =mq	6.30

Rilevato esistente	
=mq	57.94



SEZIONE N.V46-22

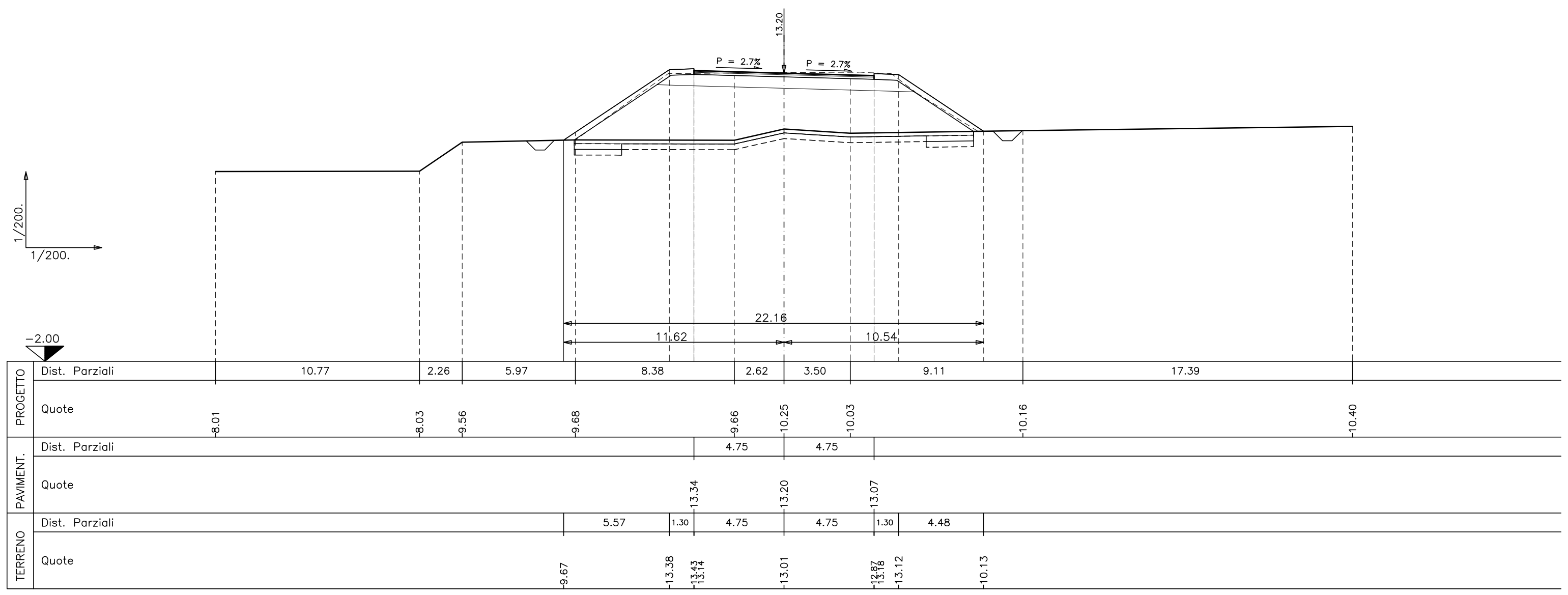
PROG. 551.66
QP = 13.20

ml 34.92 da sez.n. **V46-21** ← → ml 32.29 a sez.n. **V46-23**

Movimenti di terra	
R1=mq	54.89
<u>R =mq</u>	<u>54.89</u>
<u>S =mq</u>	<u>0.00</u>
Strato di Usura	
=ml	9.50
Binder	
=ml	9.50
Strato di Base	
R =mq	1.04
S =mq	0.00
Sottofond. strad.	
R =mq	7.55
S =mq	0.00
Fosso in sinistra	
R =mq	0.00
S =mq	0.49
Fosso in destra	
R =mq	0.00
S =mq	0.52

Scotico	
=ml	21.07
Vegetale in sx	
R =mq	0.00
S =mq	2.30
Vegetale in dx	
R =mq	0.00
S =mq	1.92
Inerbimento sx	
=ml	8.30
Inerbimento dx	
=ml	6.69
Stab.a calce	
R =mq	0.00
S =mq	1.50
Stab. in sito	
R =mq	0.00
S =mq	6.32

Rilevato esistente	
=mq	53.95



PROGETTO	Dist. Parziali	10.77	2.26	5.97	8.38	2.62	3.50	9.11	17.39
	Quote	-8.01	-8.03	-9.56	-9.68	-9.66	-10.25	-10.03	-10.16
PAVIMENT.	Dist. Parziali					4.75	4.75		
	Quote					13.34	13.20	13.07	
TERRENO	Dist. Parziali			5.57	1.30	4.75	4.75	1.30	4.48
	Quote			-9.67	-13.38	-13.43	-13.01	-13.87	-13.12

SEZIONE N.V46-23

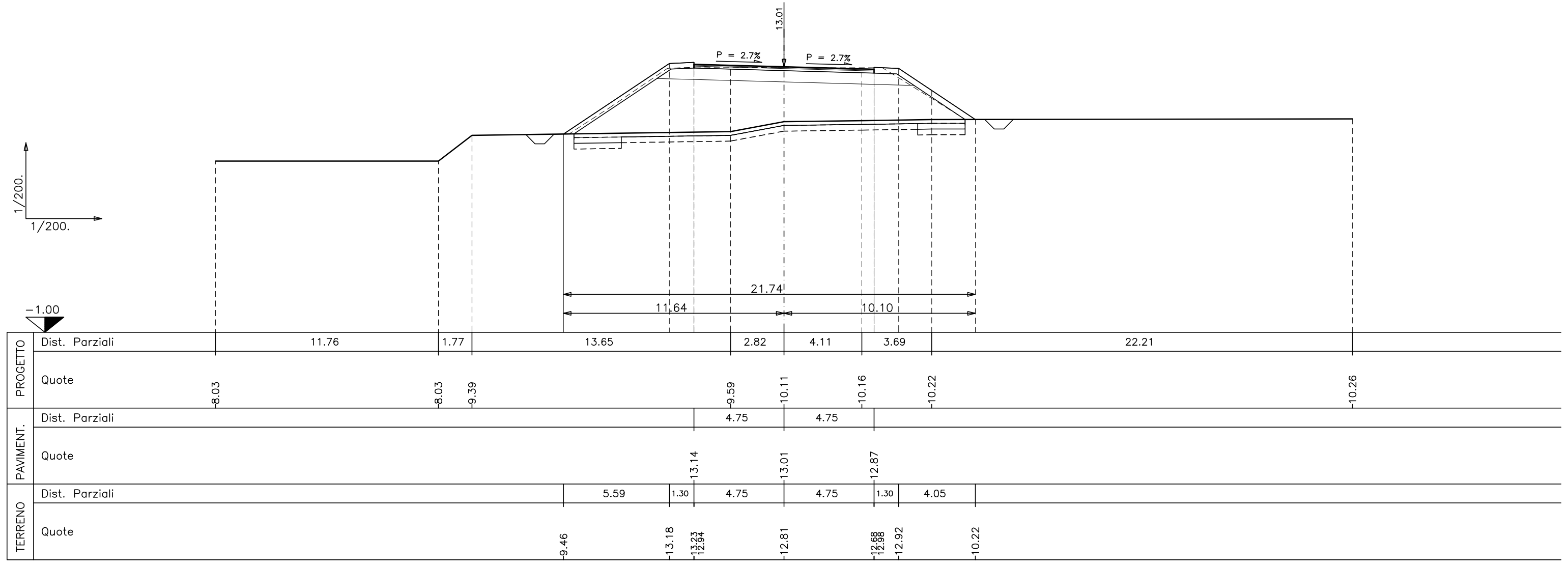
PROG. 583.95
QP = 13.01

ml 32.29 da sez.n. **V46-22** ← → ml 40.51 a sez.n. **V46-24**

Movimenti di terra	
R1=mq	51.26
<u>R =mq</u>	<u>51.26</u>
<u>S =mq</u>	<u>0.00</u>
Strato di Usura	
=ml	9.50
Binder	
=ml	9.50
Strato di Base	
R =mq	1.04
S =mq	0.00
Sottofond. strad.	
R =mq	7.55
S =mq	0.00
Fosso in sinistra	
R =mq	0.00
S =mq	0.49
Fosso in destra	
R =mq	0.00
S =mq	0.50
Scotico	

=ml	20.64
Vegetale in sx	
R =mq	0.00
S =mq	2.31
Vegetale in dx	
R =mq	0.00
S =mq	1.75
Inerbimento sx	
=ml	8.32
Inerbimento dx	
=ml	6.16
Stab.a calce	
R =mq	0.00
S =mq	1.50
Stab. in sito	
R =mq	0.00
S =mq	6.19

Rilevato esistente	
=mq	49.51



SEZIONE N.V46-24

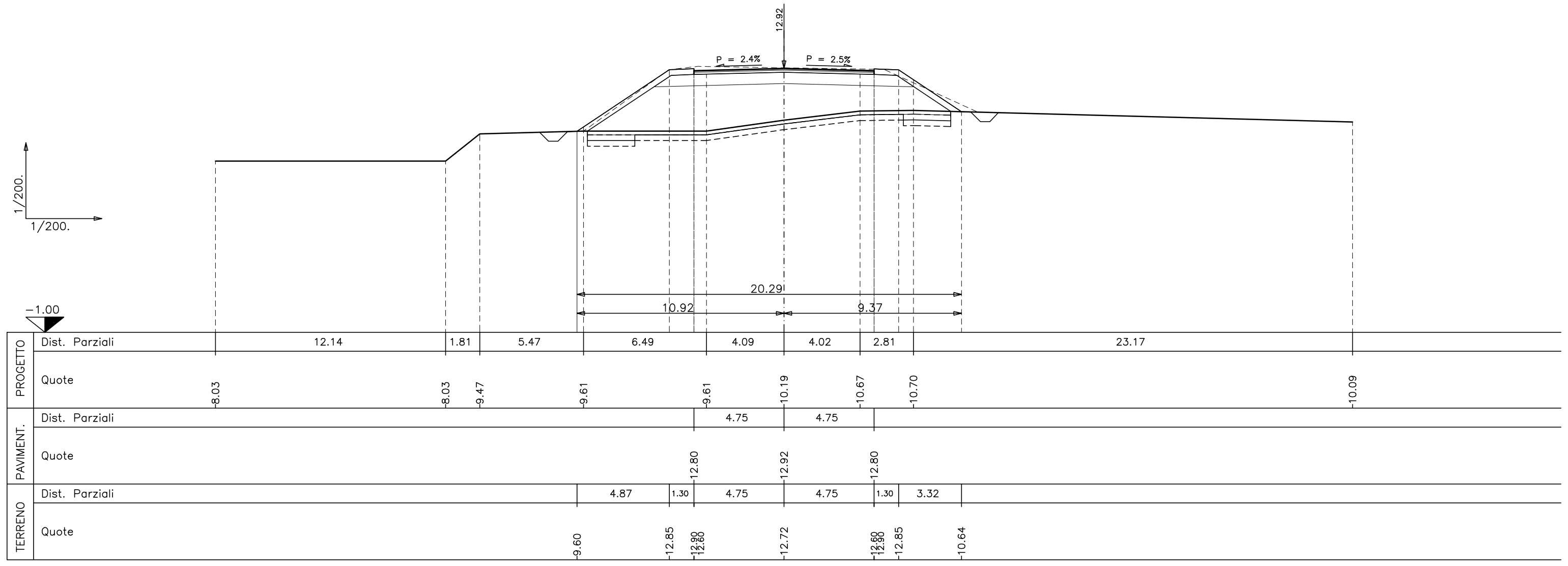
PROG. 624.46
QP = 12.92

ml 40.51 da sez.n. **V46-23** ← → ml 30.00 a sez.n. **V46-25**

Movimenti di terra	
R1=mq	42.19
<u>R =mq</u>	<u>42.19</u>
<u>S =mq</u>	<u>0.00</u>
Strato di Usura	
=ml	9.50
Binder	
=ml	9.50
Strato di Base	
R =mq	1.04
S =mq	0.00
Sottofond. strad.	
R =mq	7.65
S =mq	0.00
Fosso in sinistra	
R =mq	0.00
S =mq	0.49
Fosso in destra	
R =mq	0.00
S =mq	0.48
Scotico	

=ml	19.17
Vegetale in sx	
R =mq	0.00
S =mq	2.05
Vegetale in dx	
R =mq	0.00
S =mq	1.49
Inerbimento sx	
=ml	7.46
Inerbimento dx	
=ml	5.29
Stab.a calce	
R =mq	0.00
S =mq	1.50
Stab. in sito	
R =mq	0.00
S =mq	5.75

Rilevato esistente	
=mq	44.62



SEZIONE N.V46-25

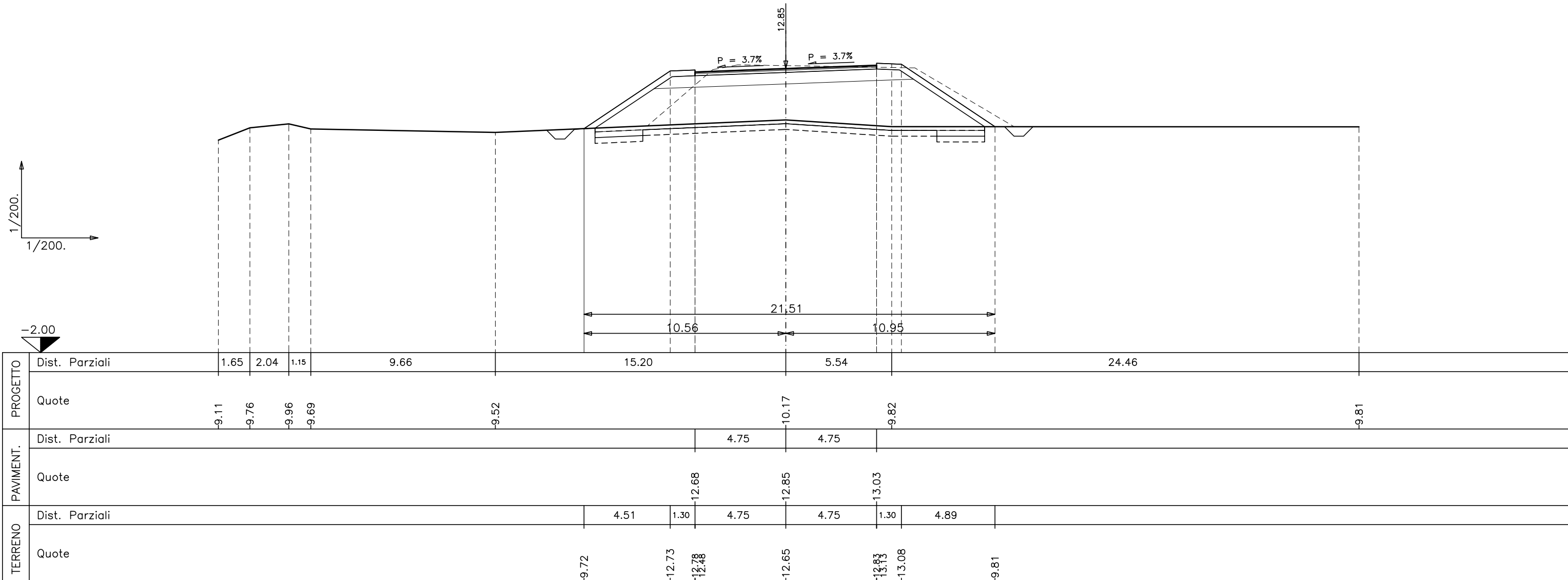
PROG. 654.46
QP = 12.85

ml 30.00 da sez.n. **V46-24** ← → ml 16.73 a sez.n. **V46-26**

Movimenti di terra	
R1 =mq	47.05
<u>R =mq</u>	<u>47.05</u>
<u>S =mq</u>	<u>0.00</u>
Strato di Usura	
=ml	9.50
Binder	
=ml	9.50
Strato di Base	
R =mq	1.04
S =mq	0.00
Sottofond. strad.	
R =mq	7.55
S =mq	0.00
Fosso in sinistra	
R =mq	0.00
S =mq	0.48
Fosso in destra	
R =mq	0.00
S =mq	0.50

Scotico	
=ml	20.39
Vegetale in sx	
R =mq	0.00
S =mq	1.92
Vegetale in dx	
R =mq	0.00
S =mq	2.06
Inerbimento sx	
=ml	7.03
Inerbimento dx	
=ml	7.18
Stab.a calce	
R =mq	0.00
S =mq	1.50
Stab. in sito	
R =mq	0.00
S =mq	6.12

Rilevato esistente	
=mq	44.04



SEZIONE N.V46-26

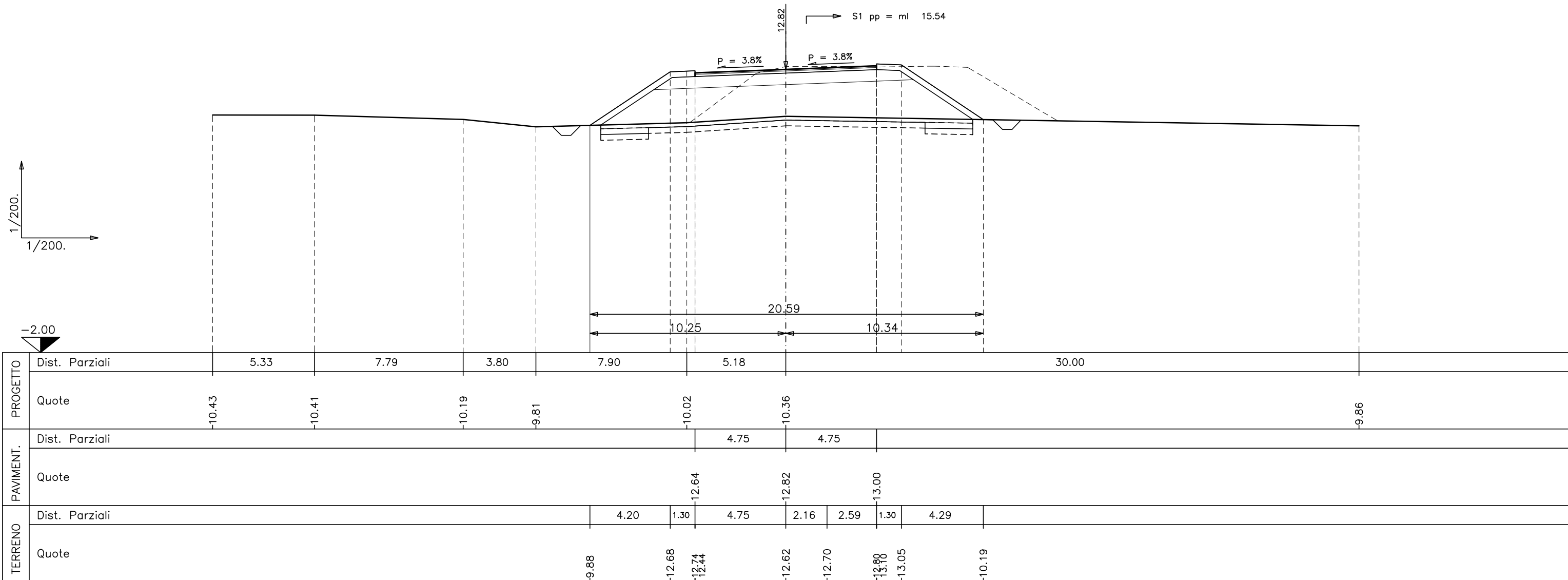
PROG. 671.19
QP = 12.82

ml 16.73 da sez.n. **V46-25** ← → ml 16.73 a sez.n. **V46-27**

Movimenti di terra	
R1=mq	25.18
R2=mq	6.35
R3=mq	9.63
<u>R =mq</u>	<u>41.15</u>
<u>S =mq</u>	<u>0.00</u>
Strato di Usura	
=ml	9.50
Binder	
=ml	9.50
Strato di Base	
R =mq	1.04
S =mq	0.00
Sottofond. strad.	
R =mq	7.55
S =mq	0.00
Fosso in sinistra	
R =mq	0.00
S =mq	0.49
Fosso in destra	

R =mq	0.00
S =mq	0.49
Scotico	
=ml	19.47
Vegetale in sx	
R =mq	0.00
S =mq	1.80
Vegetale in dx	
R =mq	0.00
S =mq	1.84
Inerbimento sx	
=ml	6.65
Inerbimento dx	
=ml	6.46
Stab.a calce	
R =mq	0.00
S =mq	1.50
Stab. in sito	
R =mq	0.00
S =mq	5.84

Rilevato esistente	
=mq	39.76

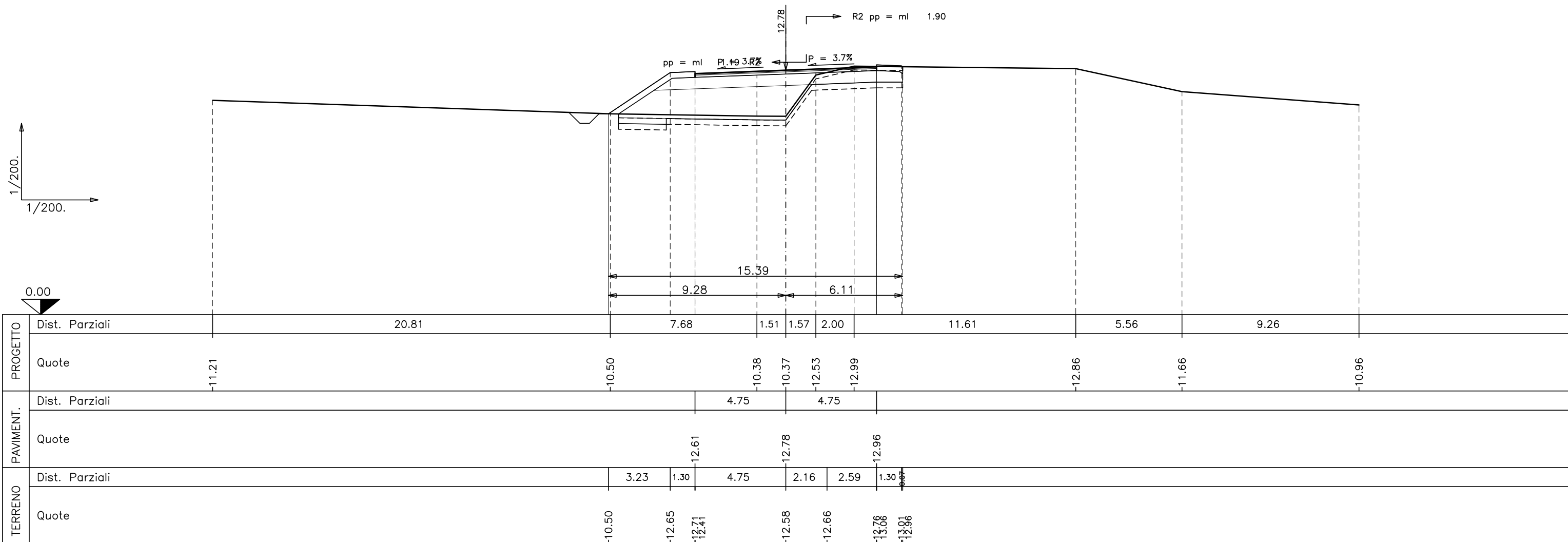


SEZIONE N.V46-27

PROG. 687.92
QP = 12.78

ml 16.73 da sez.n. **V46-26** ← → ml 24.70 a sez.n. **V46-27A**

Movimenti di terra		R =mq	0.00
R1=	mq	18.31	
R2=	mq	0.08	
<hr/>		R =mq	18.39
S1=	mq	0.49	
<hr/>		S =mq	0.49
Strato di Usura		=ml	9.50
Binder		=ml	9.50
Strato di Base		R =mq	1.04
		S =mq	0.00
Sottofond. strad.		R =mq	7.48
		S =mq	0.00
Fosso in sinistra		R =mq	0.00
		S =mq	0.57
Scotico		=ml	14.87
Vegetale in sx		R =mq	0.00
		S =mq	4.46



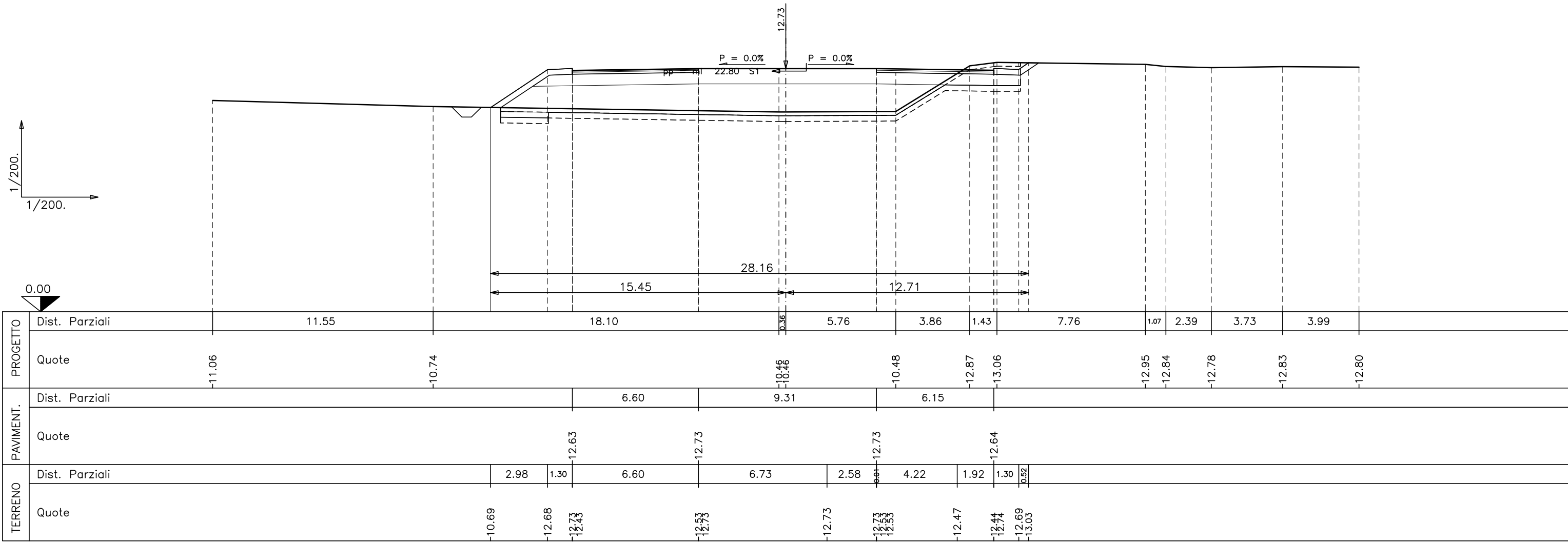
SEZIONE N.V46-27A

PROG. 712.62
QP = 12.73

ml 24.70 da sez.n. **V46-27** ← → ml 5.30 a sez.n. **V46-28**

Movimenti di terra	
R1=mq	33.45
R2=mq	5.85
R3=mq	5.32
<u>R =mq</u>	<u>44.62</u>
S1=mq	1.30
<u>S =mq</u>	<u>1.30</u>
Strato di Usura	
=ml	12.75
Binder	
=ml	12.75
Strato di Base	
R =mq	1.40
S =mq	0.00
Sottofond. strad.	
R =mq	16.84
S =mq	0.00
Fosso in sinistra	
R =mq	0.00
S =mq	0.53
Scotico	
=ml	27.20
Vegetale in sx	

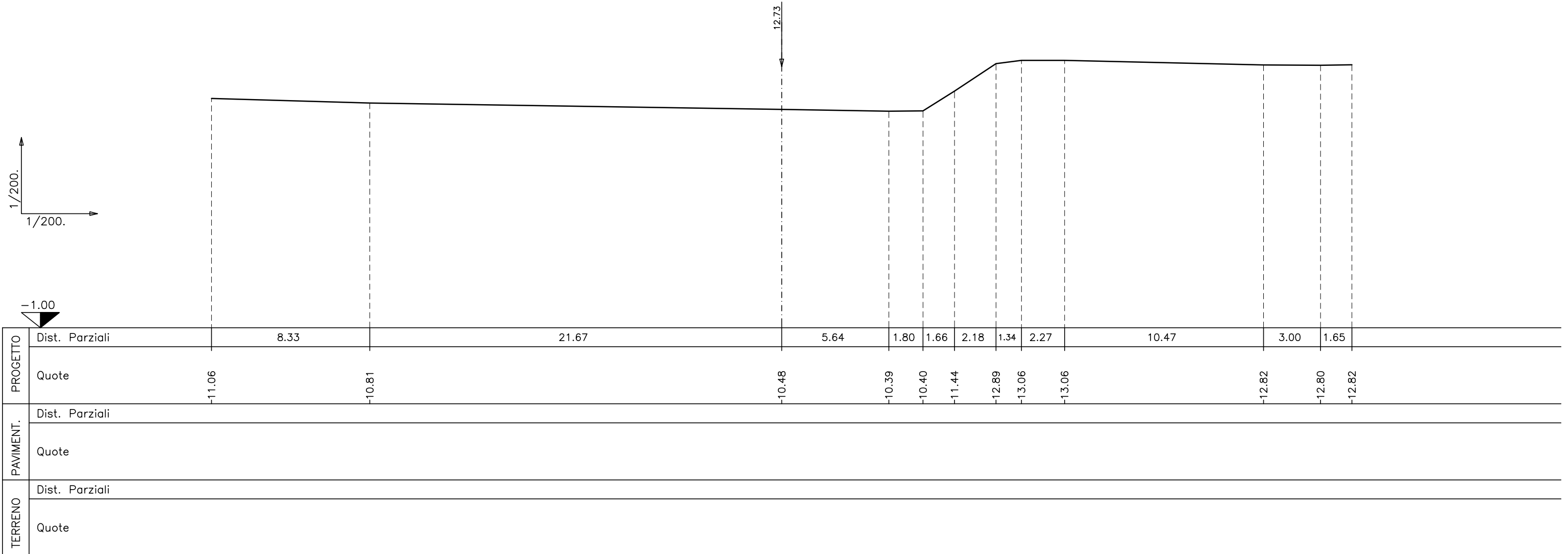
R =mq	0.00
S =mq	1.38
Vegetale in dx	
R =mq	0.00
S =mq	0.67
Inerbimento sx	
=ml	5.19
Inerbimento dx	
=ml	2.46
Stab.a calce	
R =mq	0.00
S =mq	0.75
Stab. in sito	
R =mq	0.00
S =mq	8.16



SEZIONE N.V46-28

PROG. 717.92
 QP = 12.73

ml 5.30 da sez.n. **V46-27A** ← → ml 22.70 a sez.n. **V46-29**



SEZIONE N.V46-29

PROG. 740.62
QP = 12.73

ml 22.70 da sez.n. **V46-28** ←

