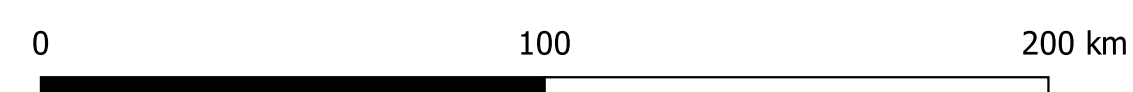
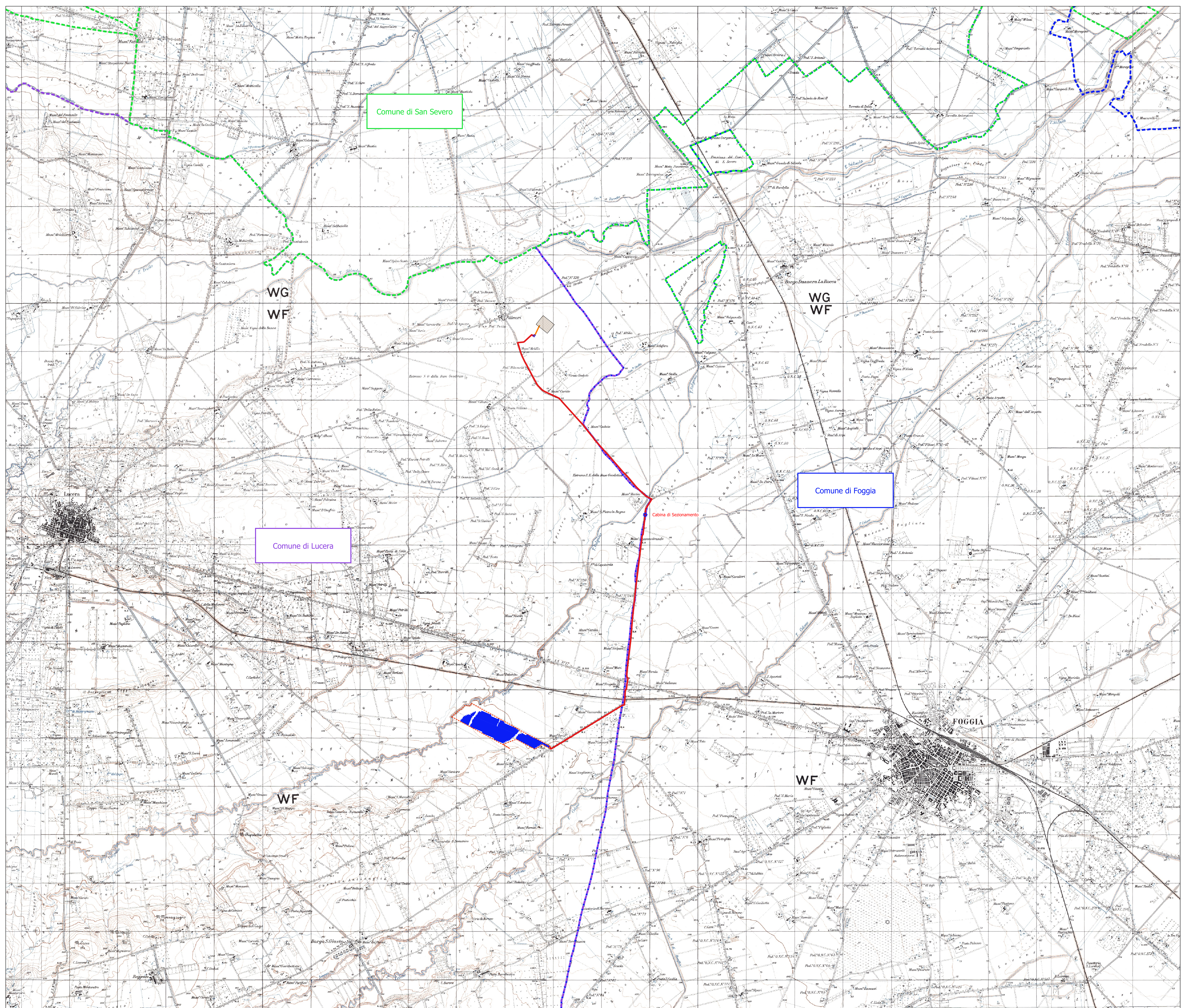


Sistema di coordinate
UTM-WGS 1984 - fuso33



- Confini Comunali
- Lucera
- Foggia
- San Severo
- Centrale Agrovoltaica
- Perimetro Centrale Agrovoltaica
- Soluzione di Connessione
- Cavidotto AT
- Cavidotto di Vettoramento MT
- Cabina di sezionamento
- Cabina di Trasformazione e Consegna
- Stazione TERNA (da realizzare)



Comune di San Severo

Comune di Foggia

Comune di Lucera

AGROVOLTAICO "VACCARELLA"

Progetto per la costruzione e l'esercizio di un impianto agrovoltaico per la produzione di energia elettrica da fonte fotovoltaica e delle relative opere ed infrastrutture connesse, della potenza elettrica di 44.5056 MW DC e 36.0000 MW AC, con contestuale utilizzo del terreno ad attività agricole di qualità, apicoltura e attività sociali, da realizzare nel Comune di Lucera (FG) in località "Vaccarella"

PROGETTO DEFINITIVO

Proponente dell'impianto FV:
ILOS
INE VACCARELLA S.R.L.
INE VACCARELLA S.r.l.
Via C. D'Ambrasio n. 6, 71016, San Severo (FG)
PEC: inevacca@inevacca.it

Gruppo di progettazione:
Ing. Giovanni Montanarella - progettazione generale e progettazione elettrica
Arch. Giuseppe Pulizzi - progettazione generale e coordinamento gruppo di lavoro
Ing. Salvatore Di Croce - progettazione generale, studi e indagini strobbiche e idrauliche
Dot. Arturo Urso - studi e progettazione agronomica
Ing. Angela Cuozzo - studio d'impatto ambientale e analisi territoriali
Geom. Donato Lenzi - studio d'impatto ambientale e rilievi topografici
Dot. Geologo Baldassarre Franco La Tessa - studi e indagini geologiche, geotecniche e sismiche
Dot.ssa Archeologa Paola Guacci - studi e indagini archeologiche
Ing. Silvio Gallieri - valutazione d'impatto acustico

Proponente del progetto agronomico e Coordinatore generale e progettazione:
m2 energia
M2 ENERGIA S.r.l.
Via C. D'Ambrasio n. 6, 71016, San Severo (FG)
m2energia@gmail.com - m2energia@pec.it
+39 0862 600963 - 340.8533113

Elaborato redatto da:
Ing. Salvatore Di Croce
Ordine degli Ingegneri - Provincia di Potenza - n. 1733

Spazio riservato agli uffici:

PD	Titolo elaborato: Corografia di inquadramento dell'area su IGM		Codice elaborato: PD01_03
N. progetto: FG01_01	N. commessa: Rev. 01 del 13/09/2021	Codice pratica: Rev. 02 del 11/10/2021	Protocollo: Rev. 02 del Verificato il: Approvato il: Nome, file o identificatore: FG01_01_PD01_03