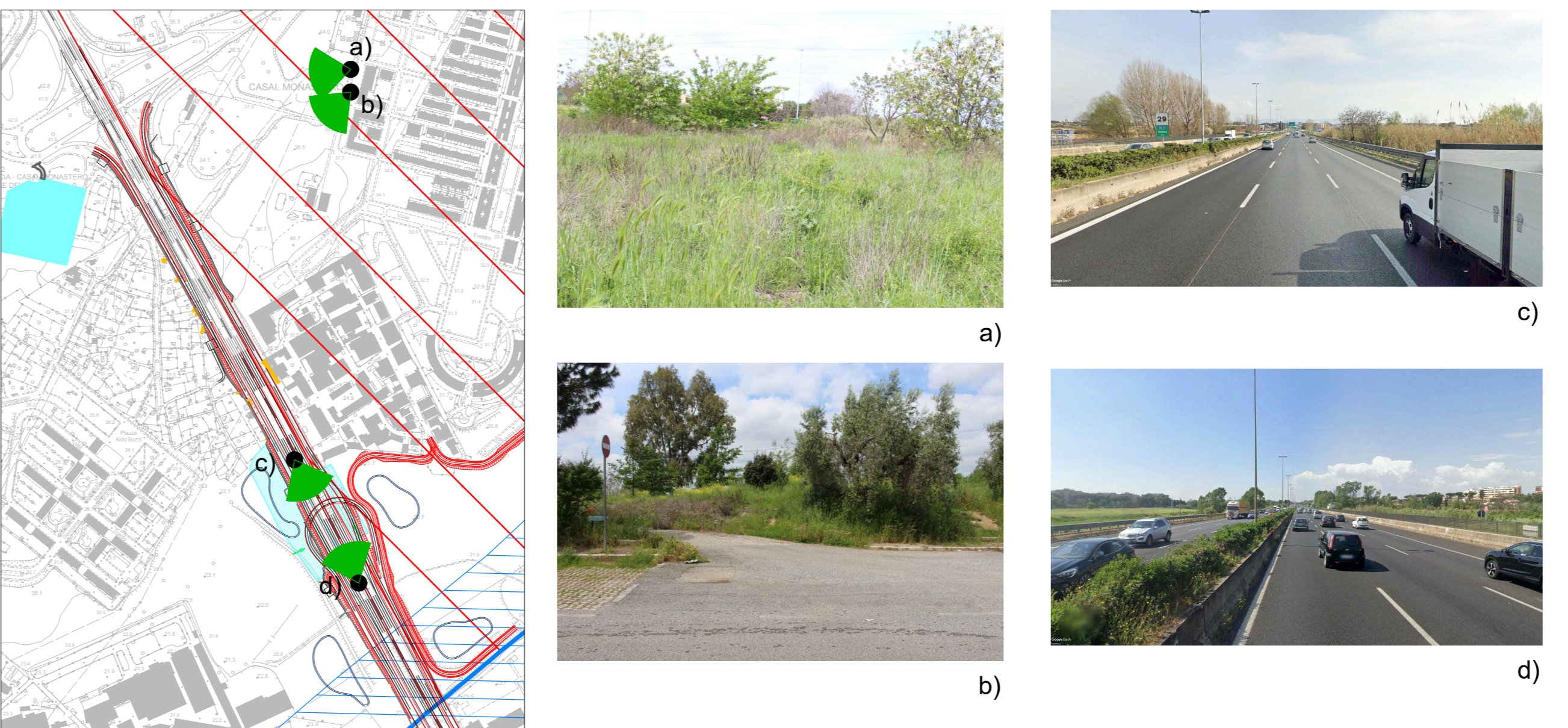


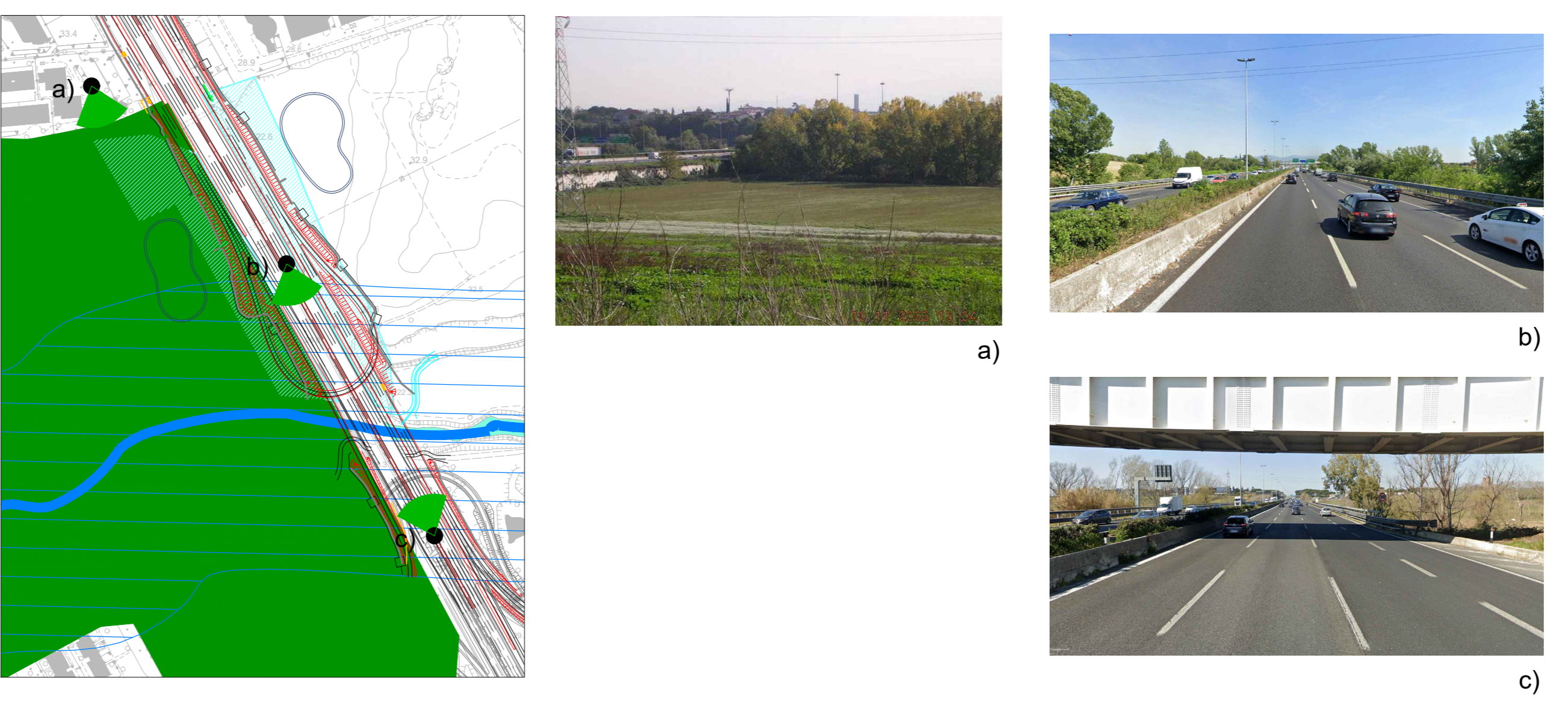
**ZONA DI INTERFERENZA 1**  
- AREE DI NOTEVOLE INTERESSE PUBBLICO



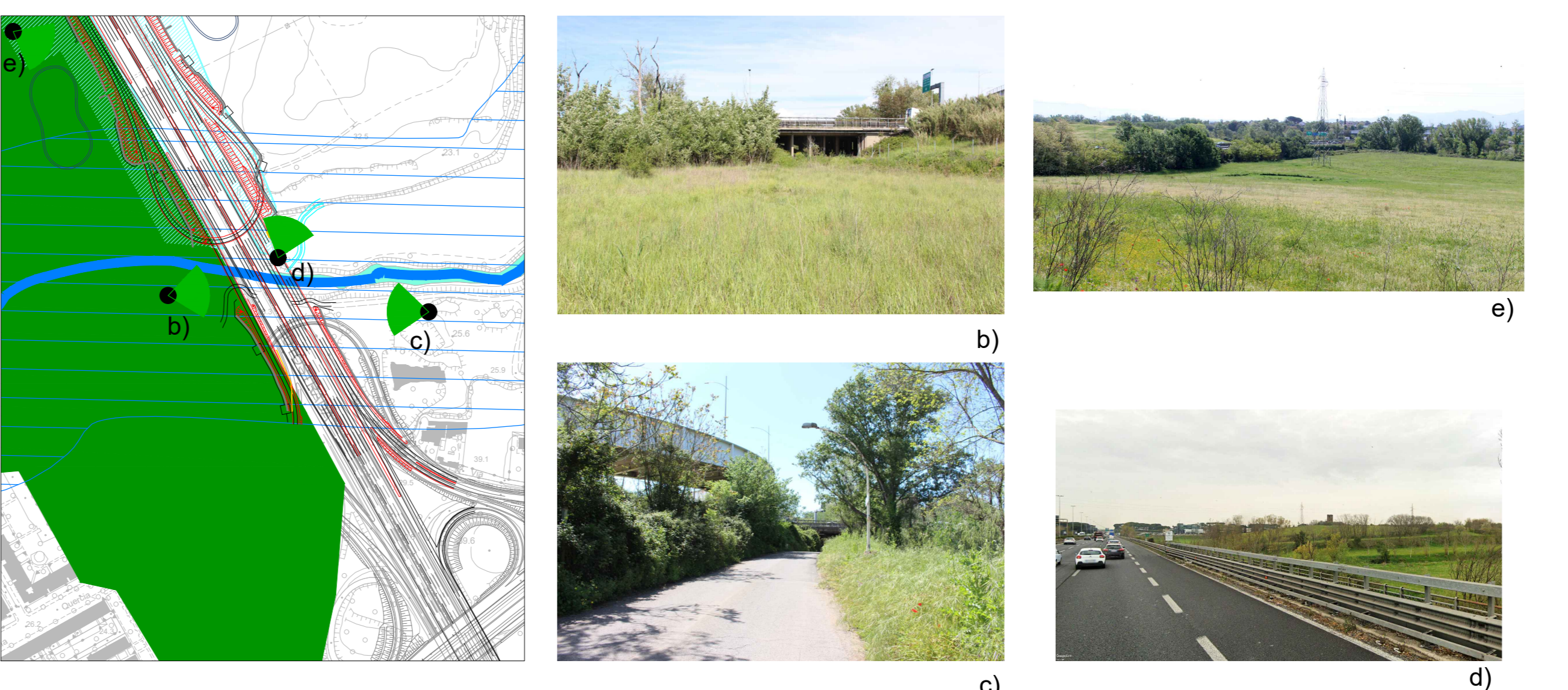
**ZONA DI INTERFERENZA 2**  
- AREE DI NOTEVOLE INTERESSE PUBBLICO  
- FASCIA DI TUTELA DEI CORSI D'ACQUA relativa al Fosso di Pratolungo



**ZONA DI INTERFERENZA 3**  
- FASCIA DI TUTELA DEI CORSI D'ACQUA relativa al Fiume Aniene  
- PROTEZIONE PARCHI E RISERVE NATURALI relativa alla Riserva VALLE DELL'ANIENE



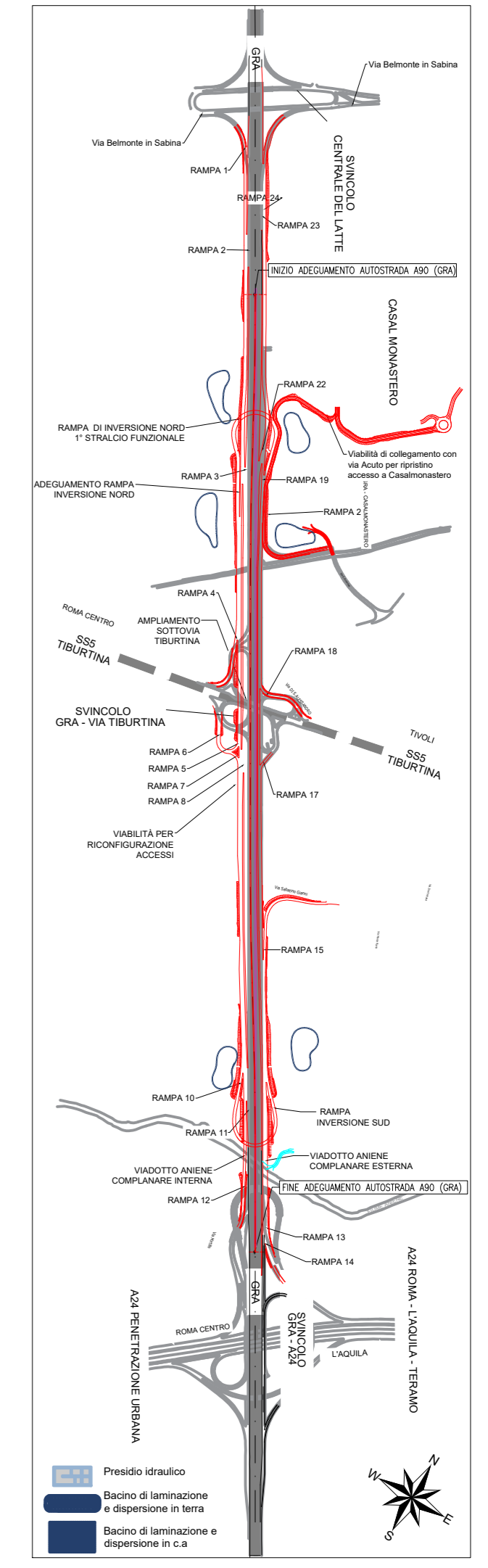
**ZONA DI INTERFERENZA 4**  
- FASCIA DI TUTELA DEI CORSI D'ACQUA relativa al Fiume Aniene  
- PROTEZIONE PARCHI E RISERVE NATURALI relativa alla Riserva VALLE DELL'ANIENE



LEGENDA		
IMMOBILI E AREE DI NOTEVOLE INTERESSE PUBBLICO art. 136 - D.lgs 42/2004		
	lett. c) e d) beni d'insieme e vaste località con valore estetico tradizionale, bellezze panoramiche	PTPR art.8 NTA
AREE TULATE PER LEGGE art. 142, co.1 - D.lgs. 42/2004		
	lett. c) Protezione dei fiumi, torrenti, corsi d'acqua	PTPR art.36 NTA
	lett. f) Protezione dei parchi e delle riserve naturali	PTPR art.38 NTA

AREE DI CANTIERE

**KEY MAP**



**anas** Direzione Progettazione e Realizzazione Lavori

**A90 GRANDE RACCORDO ANULARE DI ROMA (G.R.A.)**  
Intervento di potenziamento dello svincolo Tiburtina  
1° stralcio funzionale (RM62)  
e  
Svincolo Tiburtina: Intervento di potenziamento dallo svincolo "Centrale del Latte" allo svincolo A24  
2° fase funzionale (RM105)

PROGETTO DEFINITIVO cod RM 105

PROGETTAZIONE: R.T.I.: PROGIN S.p.A. (capogruppo mandataria)  
CREW Cremonesi Workshop S.r.l. - TECNOSISTEM S.p.A.  
ART Risorse Ambiente Territorio S.r.l. - ECOPLAME S.r.l.

RESPONSABILE INTEGRAZIONI PRESTAZIONI SPECIALISTICHE: Dott. Ing. Antonio GRIMALDI (ProgIn S.p.A.)	CAPOGRUPPO MANDATARIA: PROGIN S.p.A.	Direttore Tecnico: Dott. Ing. Lorenzo INFANTE
PROGETTISTA FIRMATARIO: Dott. Ing. Lorenzo INFANTE (ProgIn S.p.A.) Ordine degli Ingegneri della Provincia di Salerno n. 3485	MANDANTI: <b>CREW</b> DIRETTORE TECNICO: Dott. Arch. Claudio TURRINI	DIRETTORE TECNICO: Dott. Ing. Andrea AVETA
RESPONSABILE STUDIO IMPATTO AMBIENTALE: Dott. Arch. Salvatore SCOPETTA (ProgIn S.p.A.)	<b>art</b> DIRETTORE TECNICO: Dott. Ing. Ivano FRESIA	DIRETTORE TECNICO: Dott. Arch. Pasquale PISANO
IL GEOLOGO: Dott. Geol. Giovanni CARRA (ART Ambiente Risorse e Territorio S.r.l.) Cofin. del Gruppo Risorse Ambiente Territorio n. 103 A	IL COORDINATORE PER LA SICUREZZA IN FASE DI PROGETTAZIONE: Dott. Ing. Michele Curiale (ProgIn S.p.A.)	
VISTO: IL RESPONSABILE DEL PROCEDIMENTO: Dott. Ing. Achille DEVITOFRANCESCHI		
PROTOCOLLO	DATA	20...

**STUDIO DI IMPATTO AMBIENTALE**  
ELABORATI INTEGRATIVI NOTA MIC n.0143405.07-03-2022  
INTERFERENZE CORSI D'ACQUA E VINCOLO MARCIGLIANA - Documentazione stato di fatto

CODICE PROGETTO	NOME FILE	REVISIONE	SCALA:
DP RM105 D20	CODICE ELAB: T001A04AMBCT01	A	
A	Emissione per Nota MIC 0143405 del 07/03/2022	07/2022	Greco Scoppetta Infante
REV.	DESCRIZIONE	DATA	REDATTO VERIFICATO APPROVATO