



A



B

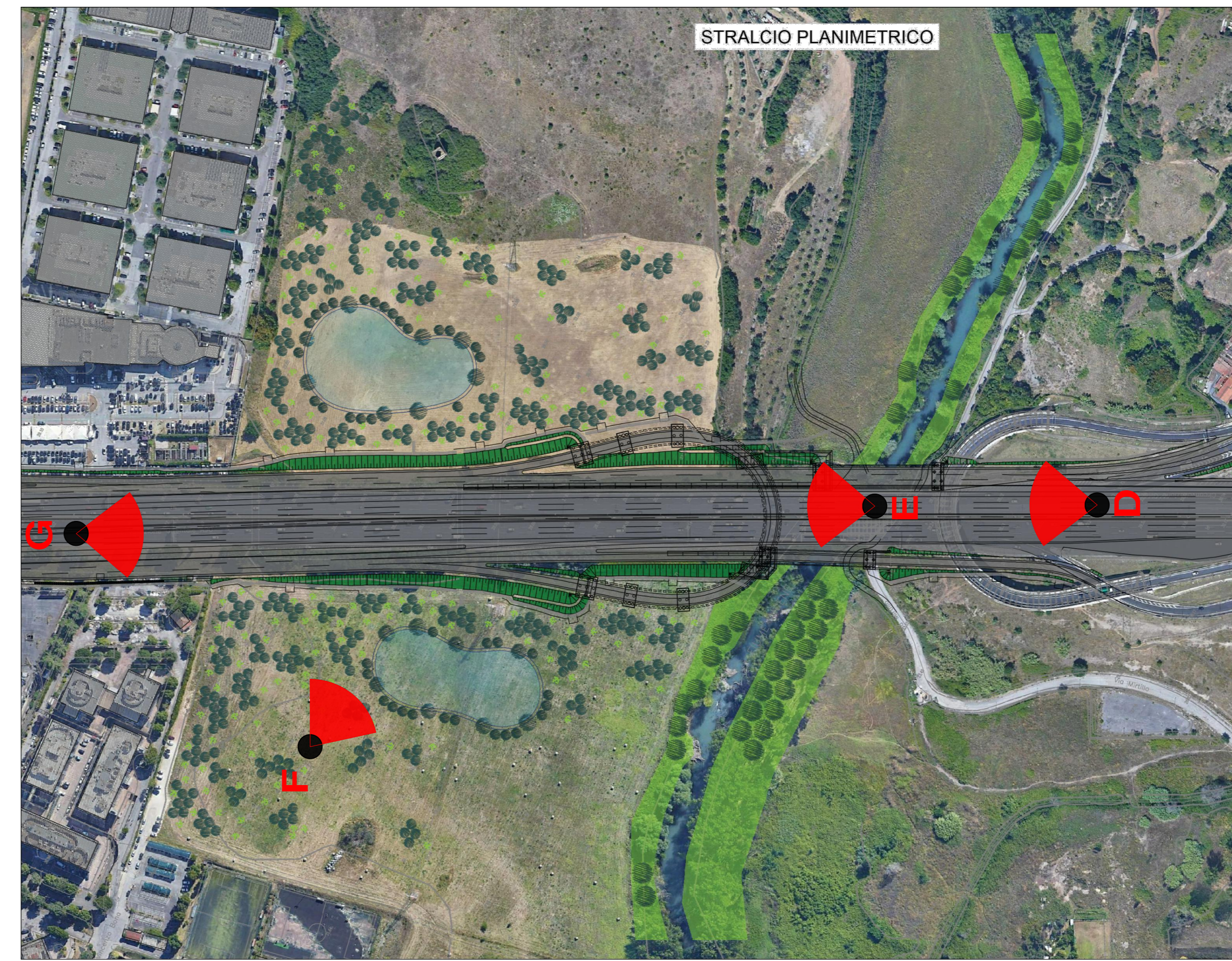
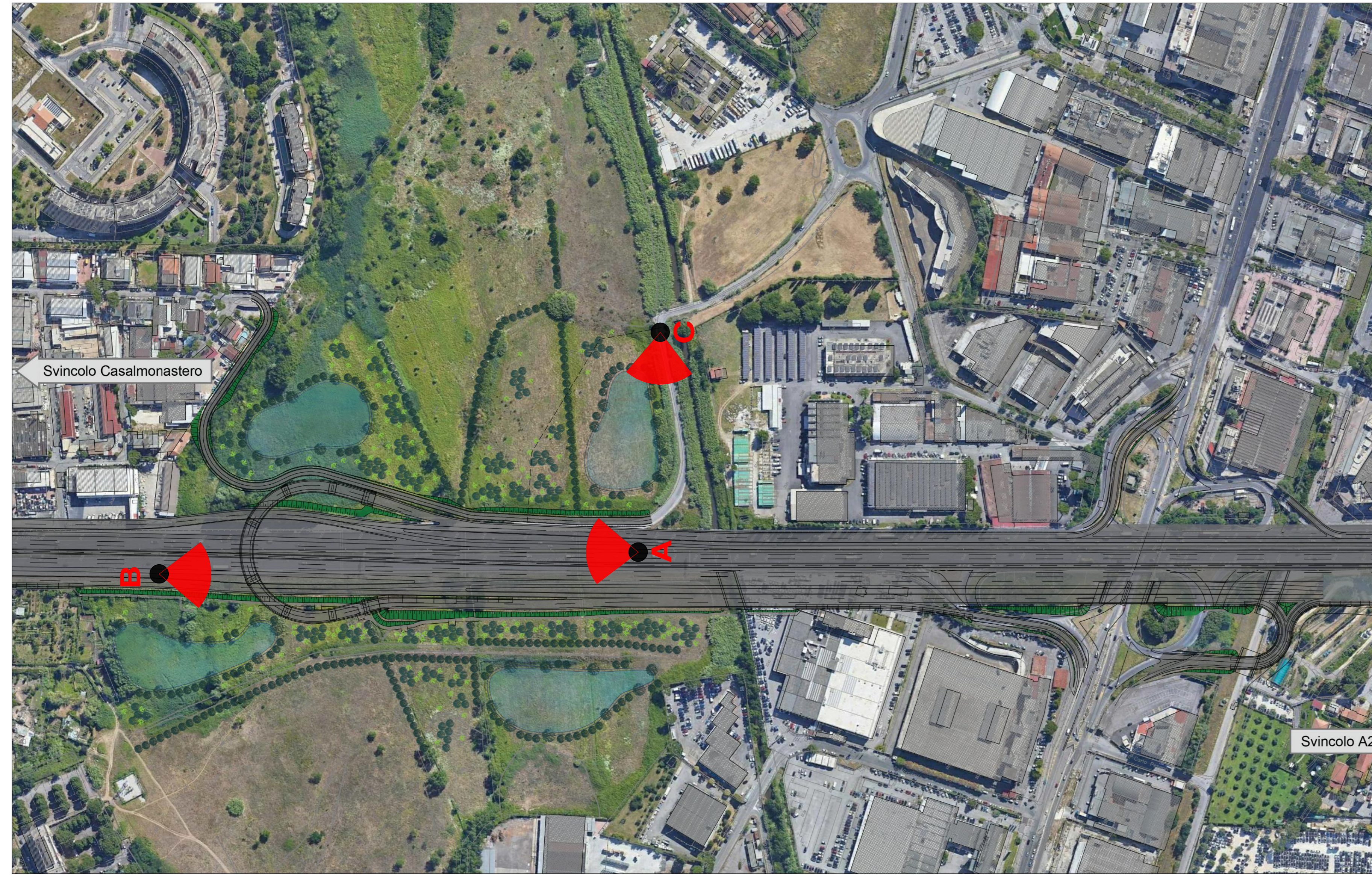


C

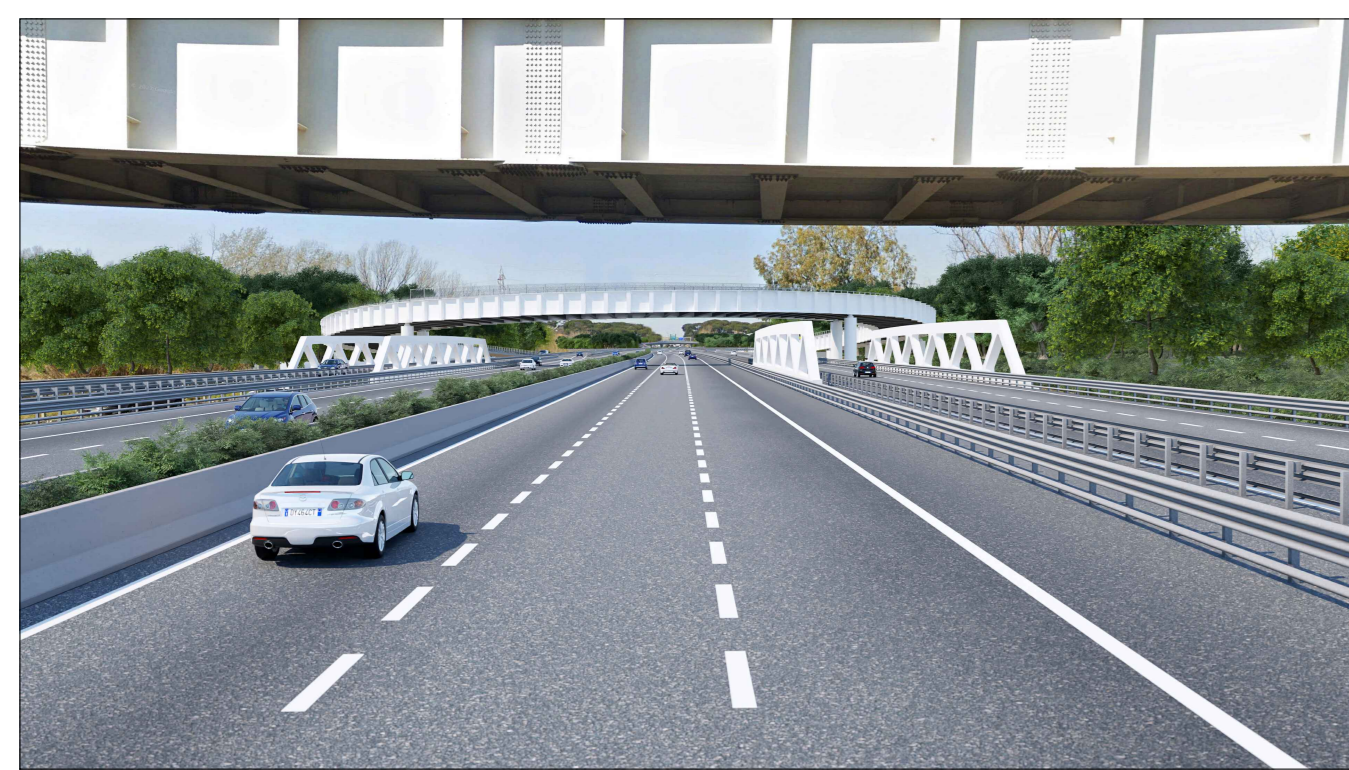


G

AREA PRATOLUNGO



AREA ANIENE



D.1



D.2



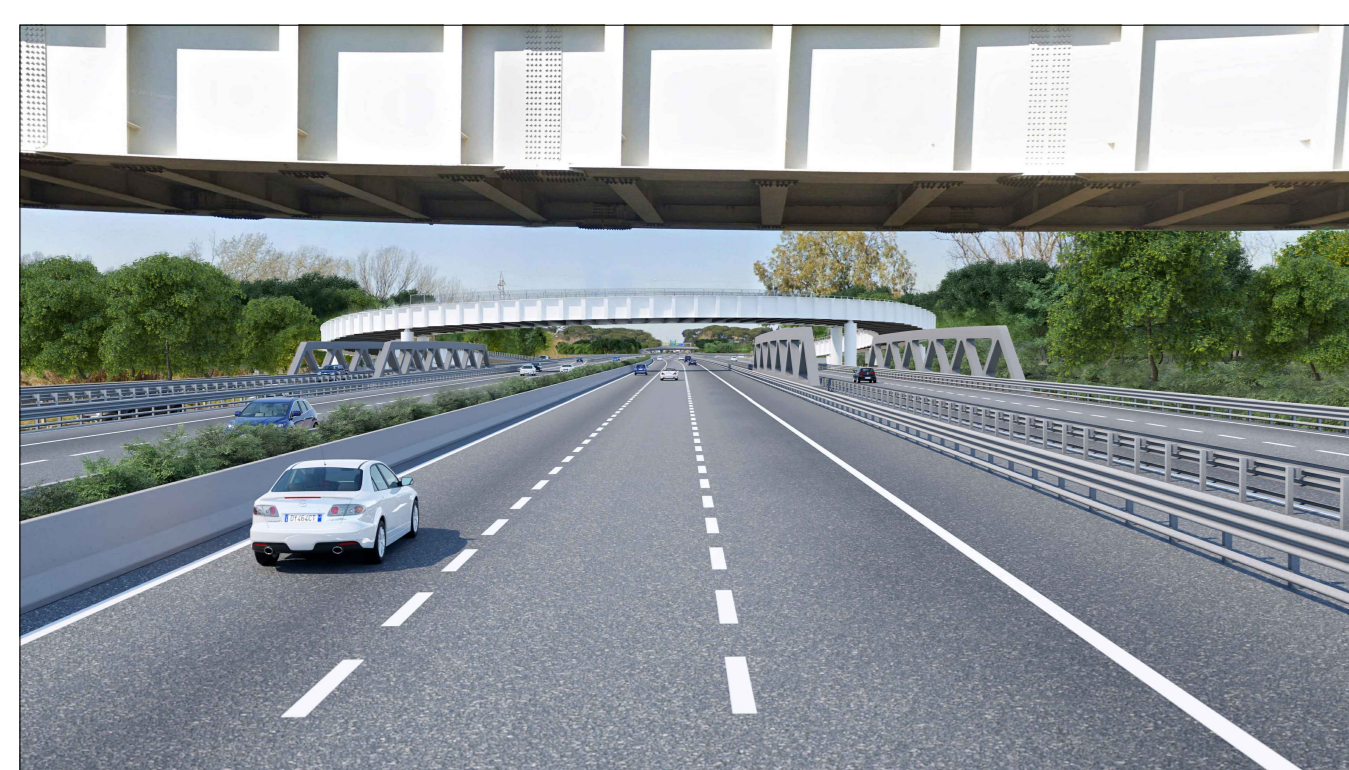
E.1



E.2



F.1



D.3



D.4



E.3



E.4



F.2

**anas** Direzione Progettazione e Realizzazione Lavori

A90 GRANDE RACCORDO ANULARE DI ROMA (G.R.A.)  
Intervento di potenziamento dello svincolo Tiburtina  
1° stralcio funzionale (RM62)  
e  
Svincolo Tiburtina: Intervento di potenziamento dallo svincolo "Centrale del Latte" allo svincolo A24  
2° fase funzionale (RM105)

PROGETTO DEFINITIVO cod RM 105

PROGETTAZIONE: R.T.I.: PROGİN S.p.A. (capogruppo mandataria)  
CREW Cremonesi Workshop S.r.l. - TECNOSISTEM S.p.A.  
ART Risorse Ambiente Territorio S.r.l. - ECOPLAME S.r.l.

RESPONSABILE INTEGRAZIONI PRESTAZIONI SPECIALISTICHE: Dot. Ing. Antonio GRIMALDI (ProgİN S.p.A.)	CAPOGRUPPO MANDATARIA: PROGİN S.p.A.	Direttore Tecnico: Dot. Ing. Lorenzo INFANTE
PROGETTISTA FIRMATARIO: Dot. Ing. Lorenzo INFANTE (ProgİN S.p.A.) Ordine degli Ingegneri della Provincia di Salerno n. 3440	PROGİN S.p.A.	
RESPONSABILE STUDIO IMPATTO AMBIENTALE: Dot. Arch. Salvatore SCOPPIETTA (ProgİN S.p.A.)	MANDANTIS: CREW Cremonesi Workshop S.r.l. TECNOSISTEM S.p.A. ART Risorse Ambiente Territorio S.r.l. ECOPLAME S.r.l.	Direttore Tecnico: Dot. Arch. Andrea AVETA
IL GEOLOGO: Dot. Geol. Giovanni CARRA (ART Ambiente Risorse e Territorio S.r.l.) Ordine dei Geologi Regione Lazio n. 353 A	IL COORDINATORE PER LA SICUREZZA IN FASE DI PROGETTAZIONE: Dot. Ing. Michele CURTINI (ProgİN S.p.A.)	Direttore Tecnico: Dot. Ing. Ivano FRESIA
VISTO: IL RESPONSABILE DEL PROCEDIMENTO: Dot. Ing. Achille DEVITOFRANCESCHI	PROTOCOLLO: _____ DATA: _____ 20__	Direttore Tecnico: Dot. Arch. Pasquale PISANO

STUDIO DI IMPATTO AMBIENTALE  
ELABORATI INTEGRATIVI NOTA MIC n.0143405.07-03-2022  
FOTOINSERIMENTI

CODICE PROGETTO	NOME FILE	REVISIONE	SCALA:
DPI RM105 D20	01011A04AMB0T01	A	

A	Emissione per NOTA MIC 0143405 del 07/03/2022	07/2022	Greco	Scoppetta	Infante
REV.	DESCRIZIONE	DATA	REDATTO	VERIFICATO	APPROVATO