

A 4.1 CARTA ARCHEOLOGICA, ANOMALIE E VINCOLISTICA

PROGETTO

- Impianto FV
- Cavidotto_AT
- Condominio
- ST_TERNA

EVIDENZE ARCHEOLOGICHE

- Evidenze Archeologiche schedate
- Anomalie
- Siti_MARCHI SABBATINI-AGER VENUSINUS I
- Siti_MARCHI SABBATINI-AGER VENUSINUS II
- Siti_VENUSIA
- Via Appia_Ipotesi Nord_Marchi
- Acquedotto Romano

PPR BASILICATA -VINCOLISTICO

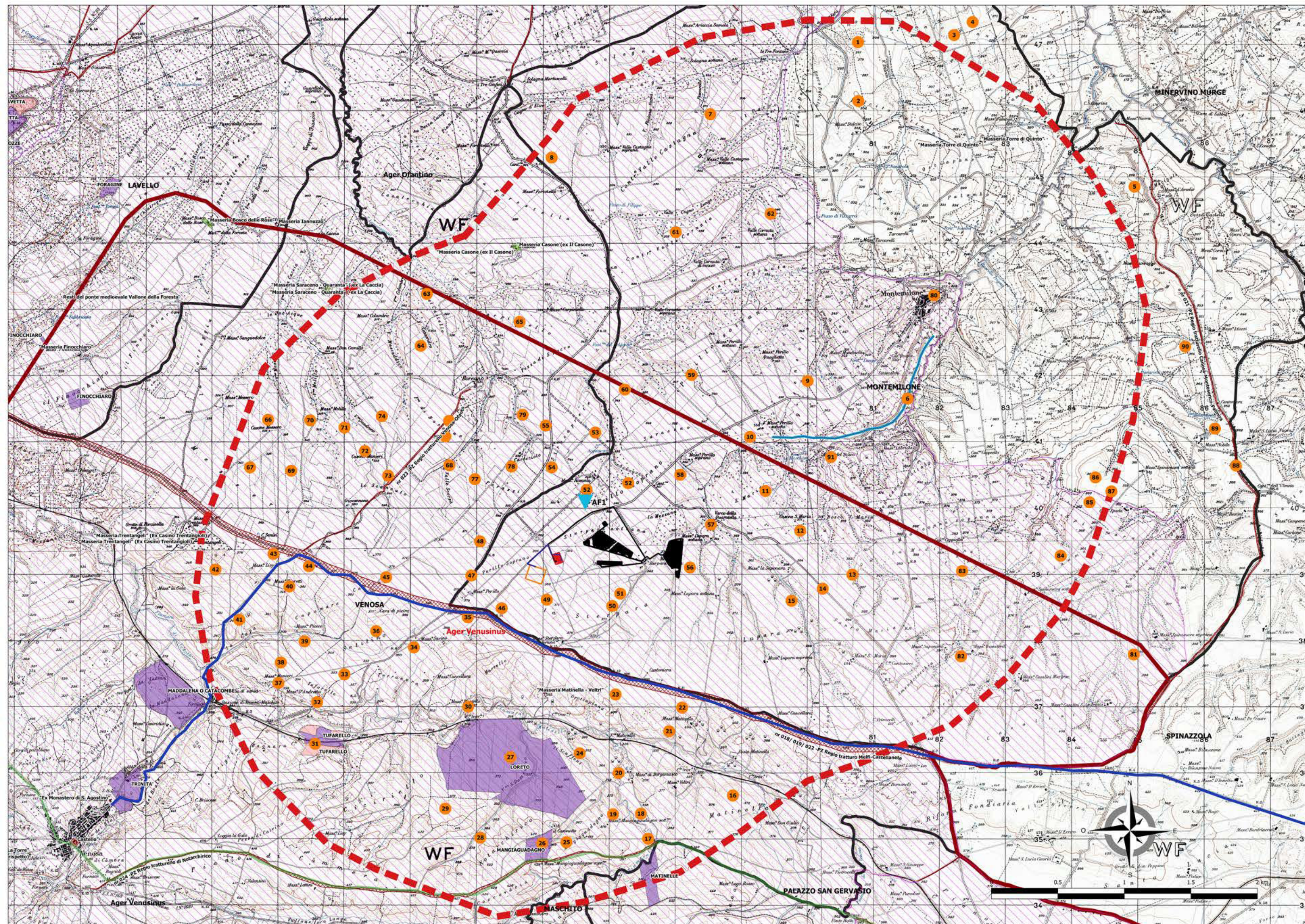
- 1.3.2. Aree di interesse archeologico
- Beni-Archeologici-Tratturi-art-10

Beni_Interesse_Archeologico_Art_10

- D.Lgs.42/2004 Art. 45
- D.Lgs.42/2004 Artt. 10-13

beni_monumentali_art_10

- art. 10 D.lgs 42/2004
- art. 45 D.lgs 42/2004
- Beni_Paesaggistici_art_136
- beni_paesaggistici_art142m
- Area indagine_5Km
- Limiti Comunali



REGIONE BASILICATA	PROVINCIA DI POTENZA	COMUNE DI MONTEMILONE
STERPARA 2		
Comune di Montemilone (PZ) Località "Mass. Sterpara Sottana"		Foglio 3822 Particelle varie
PROGETTO DEFINITIVO		
per la realizzazione di un impianto agrovoltaico da ubicare nel comune di Montemilone (PZ) in località "Masseria Sterpara Sottana", potenza nominale pari a 19,989 MW, con sistema di accumulo da 10 MW, e delle relative opere di connessione alla RTN ricadenti nello stesso comune.		
AMBRA SOLARE 28 S.r.l. Roma 00188 - 00198 Via Tevere n.41 P.IVA 16110051006 ambrosolare28@regional.it		
CARTA ARCHEOLOGICA E VINCOLISTICA		A4.1
Foglio: 3822 Scala: 1:200000 Data: 2023		Spazio riservato agli Enti
Il progettista: Studio Ingegneria Dotti Ing. Saverio Gramaglia Via Carducci di Roccapietra n.179 70022 Altamura (CB) Ordine degli Ingegneri di Bari n. 8443 PEC: studio_gramaglia@ingpec.it Cell. 3205970590		
Il tecnico: Dott.ssa LUCIA COLANGELO Via Mela n. 7 - 80100 Polzano (PZ) Servizio operativo 088427 n. 404 PEC: lucia.colangelo@ingpec.it Cell. 349 0881560		
Tutti i diritti sono riservati, la riproduzione anche parziale del disegno è vietata.		