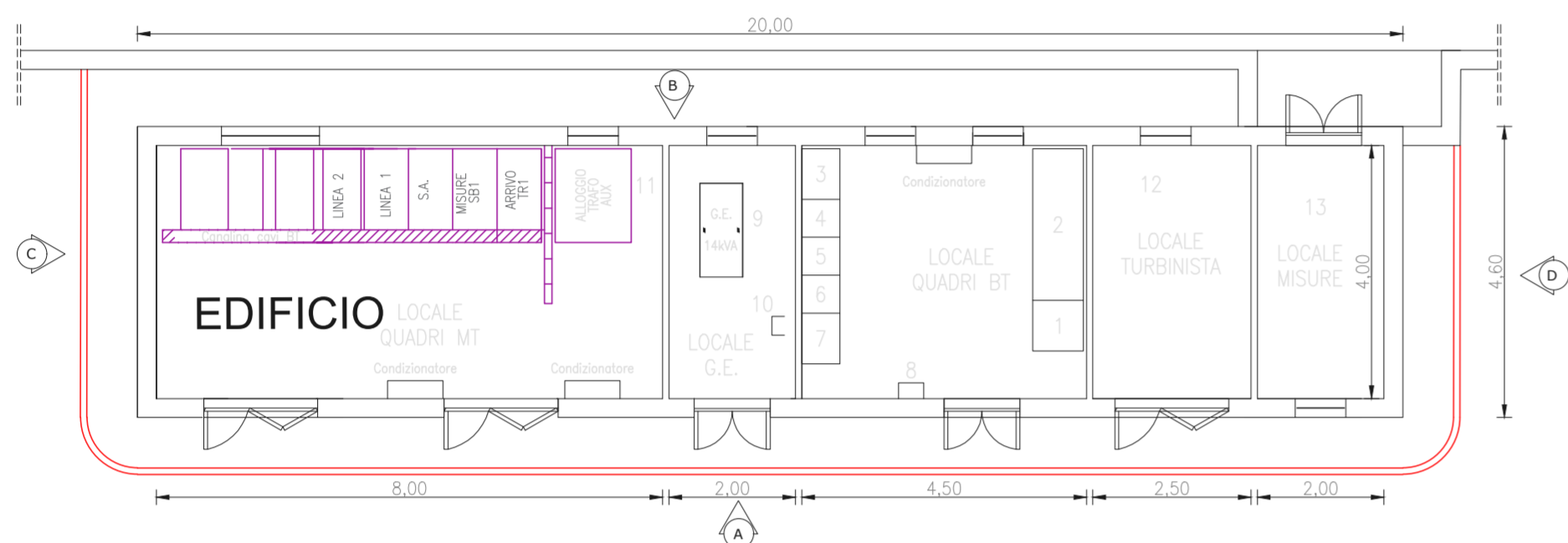
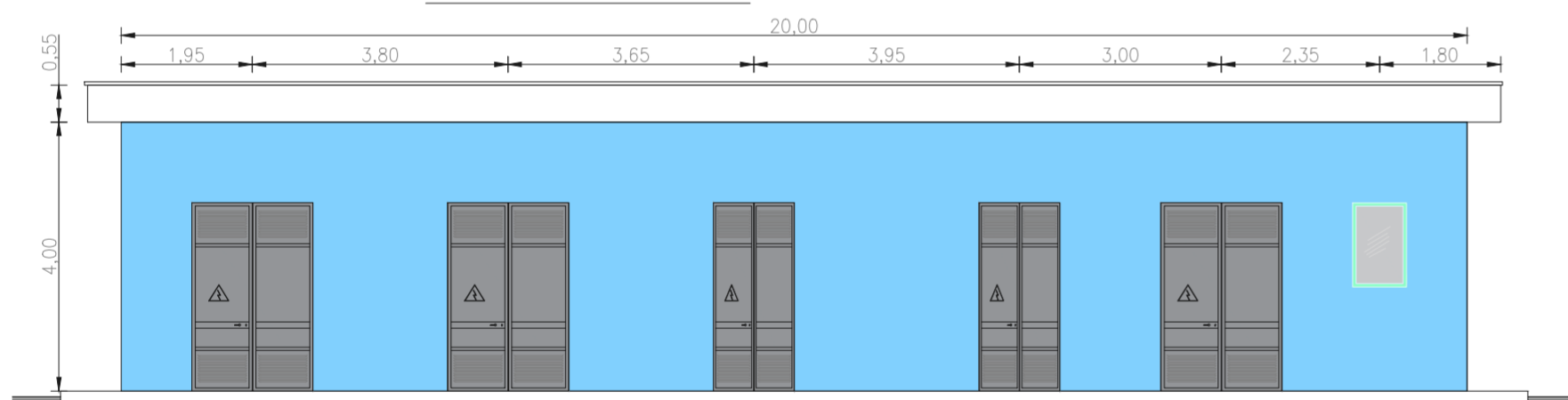


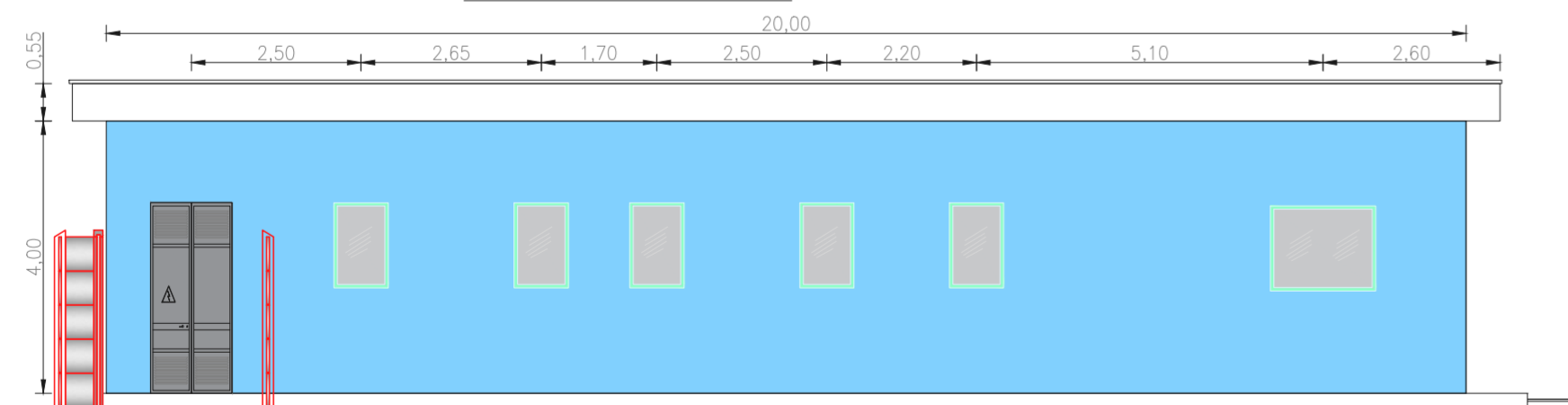
PLANIMETRIA INTERNA - SCALA 1:100



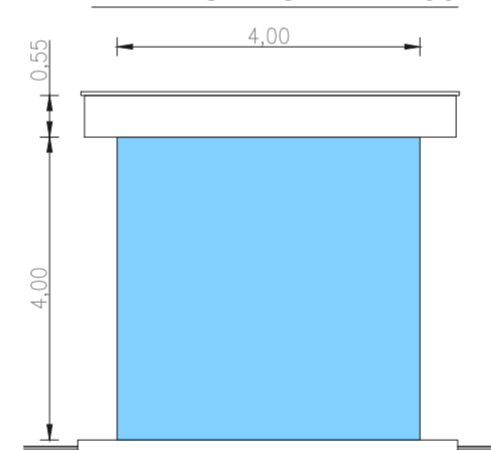
VISTA A - SCALA 1:100



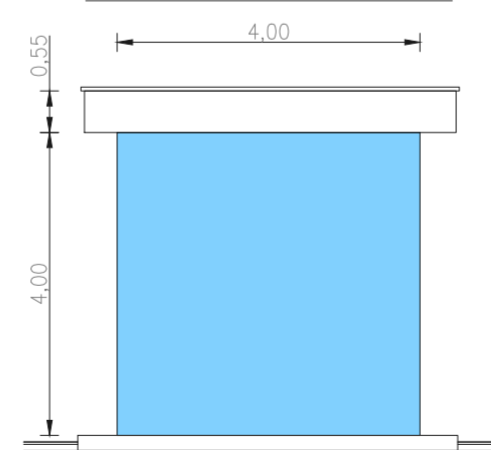
VISTA B - SCALA 1:100



VISTA C - SCALA 1:100



VISTA D - SCALA 1:100



REGIONE SICILIA  
Provincia di Palermo  
Comune di Monreale

**IMPIANTO FOTOVOLTAICO "FV SERRA DI CENTO"**

PROGETTO DI UN IMPIANTO FOTOVOLTAICO DI POTENZA NOMINALE PARI A 44,28 MW<sub>p</sub> (40 MW IN IMMISSIONE) DENOMINATO "FV SERRA DI CENTO" E RELATIVE OPERE DI CONNESSIONE ALLA RETE DI DISTRIBUZIONE DA REALIZZARE NEL COMUNE DI MONREALE (PA)



PROGETTO DEFINITIVO

COMMITTENTE:



**CVA.**

CVA EOS s.r.l.  
Via Stazione, 31  
11024 Châtillon (AO)

PROGETTISTA:



Ing. Giuseppe Pipitone  
Via Libero Grassi, 8  
91011 Alcamo (TP)

OGGETTO DELL'ELABORATO

Edificio SSE: piante e prospetti

0	10/2021	PRIMA EMISSIONE		
REV.	DATA	DESCRIZIONE REV.	REDATTO	VERIFICATO
CODICE ELABORATO			SCALA	FOGLIO
RS06EPD0060A0			1:100	1 di 1
			FORMATO	A2