



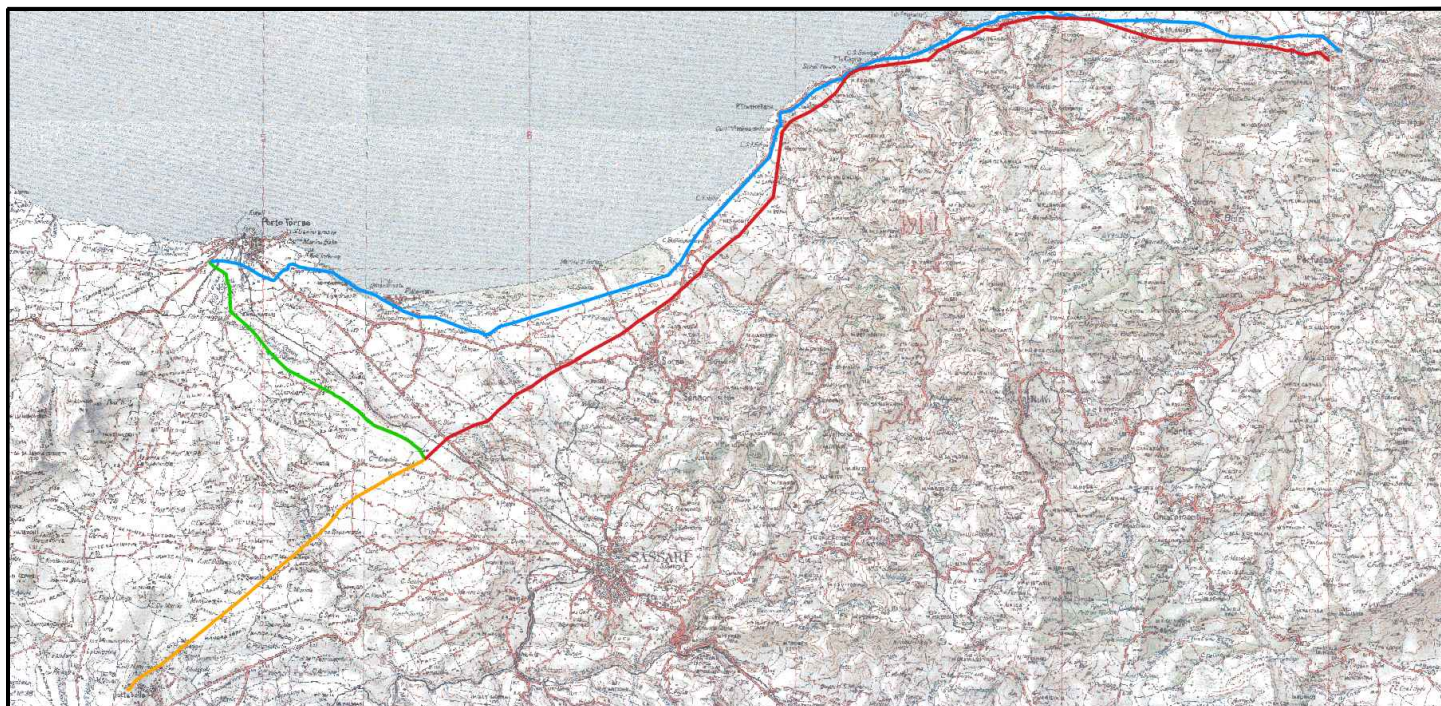
Finanziato dall'Unione europea
NextGenerationEU



REGIONE AUTÒNOMA DE SARDIGNA
REGIONE AUTONOMA DELLA SARDEGNA

Piano Nazionale di Ripresa e Resilienza "Next Generation Italia" (PNRR) Missione 1 - Componente 1 - Investimento 2.2

L186: "Interventi di manutenzione straordinaria con sostituzione e/o risanamento strutturale di diversi tratti degli acquedotti "Coghinas I" e "Coghinas II", nei comuni di S. Maria Coghinas, Valledoria, Castelsardo, Sorso, Sassari e Porto Torres



I PROGETTISTI:



Lombardi
Lombardi Ingegneria S.r.l.

Lombardi
Lombardi SA Ingegneri Consulenti



VALDEMARIN
Ing. Mario Valdemarin
Dirig. Geom. Sebastiano Sau

Ing. Marcello Ligas
Piazza chiesa, 10
09048 Sinnai

Geol. Domenico Praticò
Corso Giovanni Pascoli, 25
07100 Sassari

Archeol. Andrea Lecca
Via F. Il Cervi, 17
09048 Sinnai

RUP
Ing. Fernando Mura

DEC
Geom. Sebastiano Sau

CUP
I87D2000010002

CIG
87453413B2

Valutazione preliminare ai sensi art. 6 comma 9 D. Lgs 152/06

TITOLO ELABORATO

CANTIERIZZAZIONE
Cantiere tipo intervento sostituzione
Schemi

SCALA

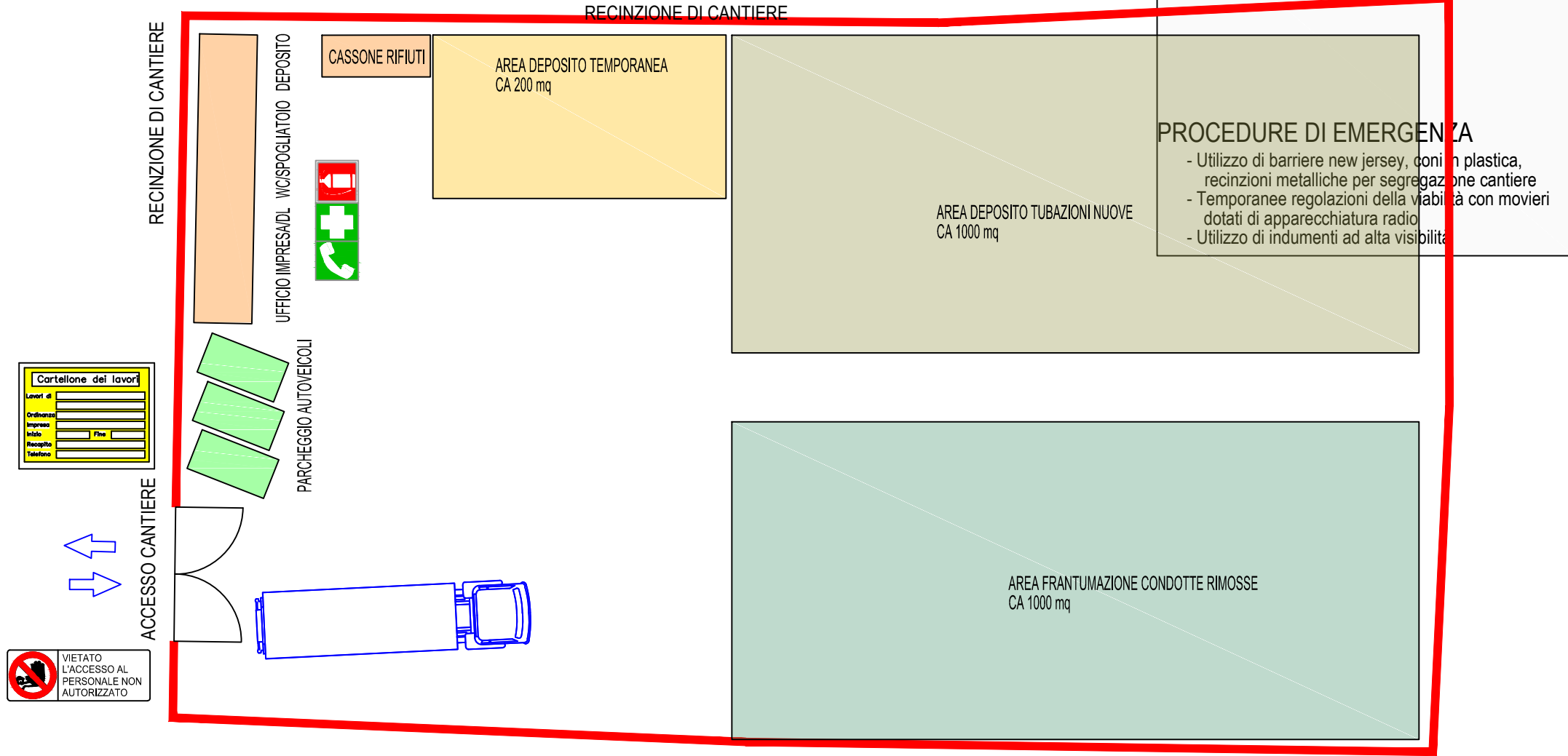
FOGLIO
A3

FASE	LIVELLO	LINEA	INTERVENTO	TIPO DOCUMENTO	PROGRESSIVO	REV.	CODIFICA
PSV	CAN	000	STZ	D	01	00	PSV_CAN_000_STZ_D_01_00

AGGIORNAMENTI:

REV.	DATA	DESCRIZIONE	REDATTO	CONTROLL.	APPROV.
0	30/06/2022	EMISSIONE	MLigas	EPerucca	JTarchiani

PLANIMETRIA



RISCHI E CRITICITA'

- Presenza viabilità ordinaria
- Disagi arrecati alla circolazione dei veicoli
- Rischio da esercizio con macchinari

PROCEDURE DI EMERGENZA

- Utilizzo di barriere new jersey, con n. plastica, recinzioni metalliche per segregazione cantiere
- Temporanee regolazioni della viabilità con movieri dotati di apparecchiatura radio
- Utilizzo di indumenti ad alta visibilità

SOTTOFASI

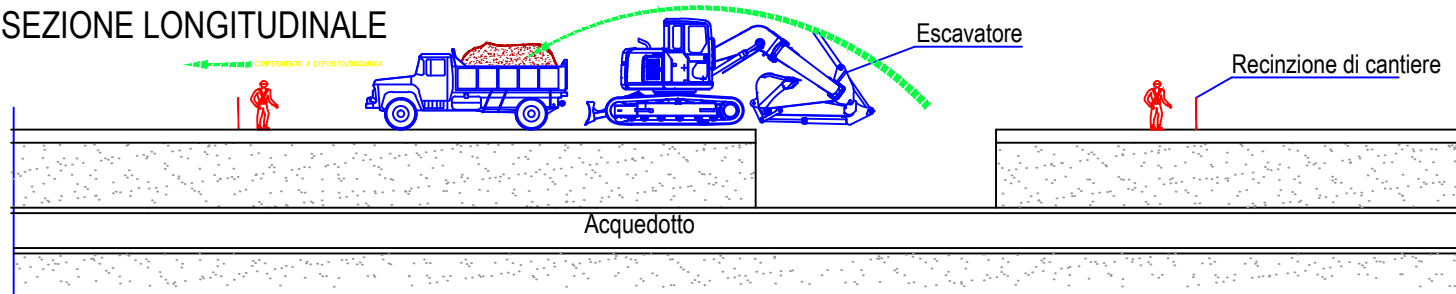
- Verifica disponibilità aree necessarie
- Allestimento segnaletica verticale e orizzontale
- Posizionamento recinzione di cantiere e illuminazione di emergenza
- Installazione cartellonistica di cantiere (divieti, obblighi, pericoli, lavori in spazi confinati)
- Riempimenti, asfaltatura e sigillatura

ATTREZZATURE E MACCHINARI

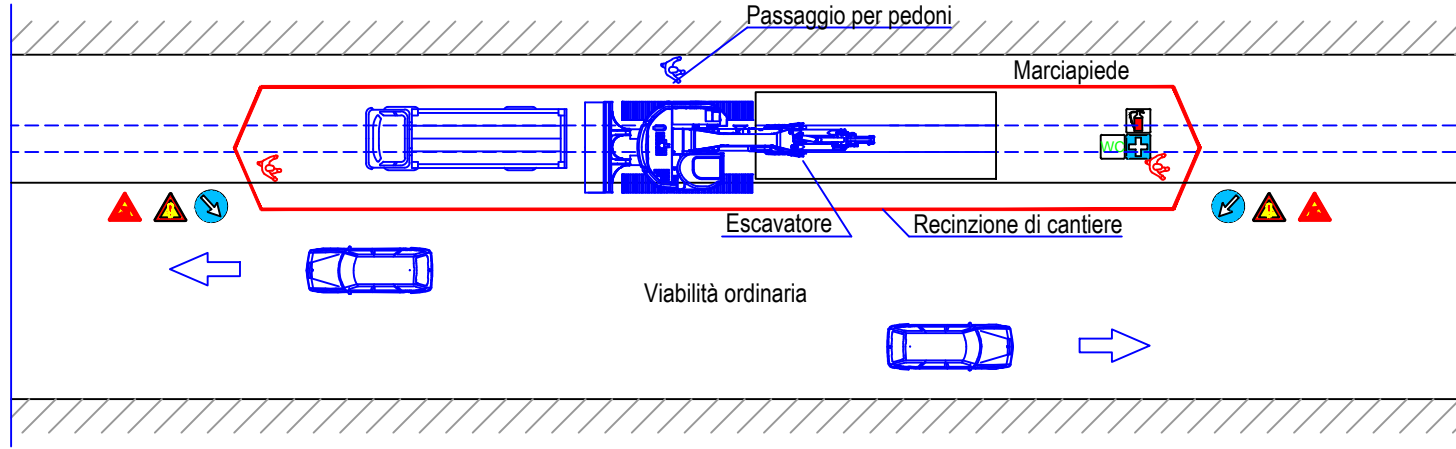
- Autocarro con gru
- Utensili e attrezzi manuali
- Impianto di impregnazione liner

FASE LAVORATIVA 1
ALLESTIMENTO
E RIMOZIONE
AREA DI STOCCAGGIO

SEZIONE LONGITUDINALE



PLANIMETRIA



Escavatore

SOTTOFASI

- Segnalazione infrastrutture esistenti
- Verifica disponibilità aree necessarie
- Allestimento segnaletica verticale e orizzontale
- Posizionamento recinzione di cantiere e illuminazione di emergenza
- Installazione cartellonistica di cantiere (divieti, obblighi, pericoli, lavori in spazi confinati)
- Eventuale taglio asfalto
- Scavi, demolizione dei blocchi di ancoraggio
- Smontaggio delle apparecchiature esistenti e/o apertura condotta

ATTREZZATURE E MACCHINARI

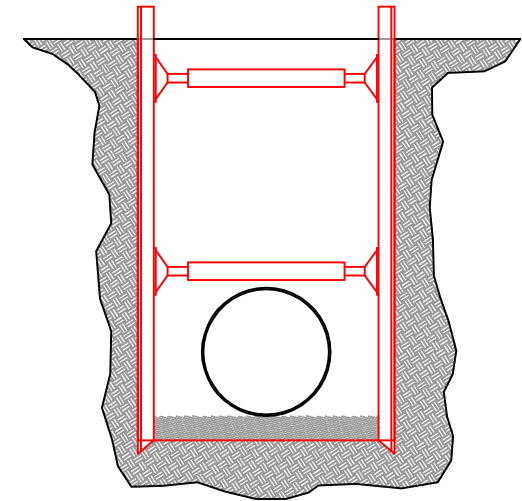
- Furgone
- Utensili e attrezzi manuali
- Martello pneumatico
- Escavatore

RISCHI E CRITICITA'

- Presenza viabilità ordinaria
- Disagi arrecati alla circolazione dei veicoli
- Rischio da esercizio con macchinari
- Rischio di caduta

PROCEDURE DI EMERGENZA

- Utilizzo di barriere new jersey, coni in plastica, recinzioni metalliche per segregazione cantiere
- Temporanee regolazioni della viabilità con movieri dotati di apparecchiatura radio
- Utilizzo di indumenti ad alta visibilità
- Utilizzo di DPI

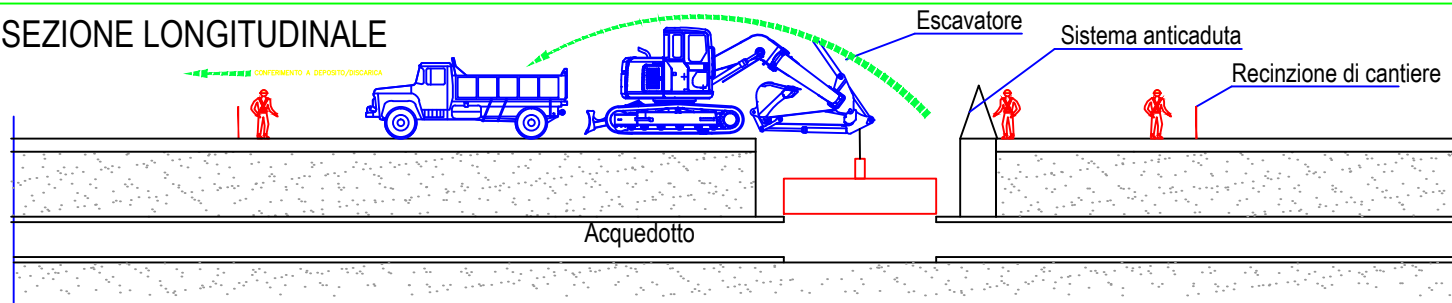


Scavo e messa in vista della condotta

FASE LAVORATIVA 2

SCAVI CON BLINDAGGIO

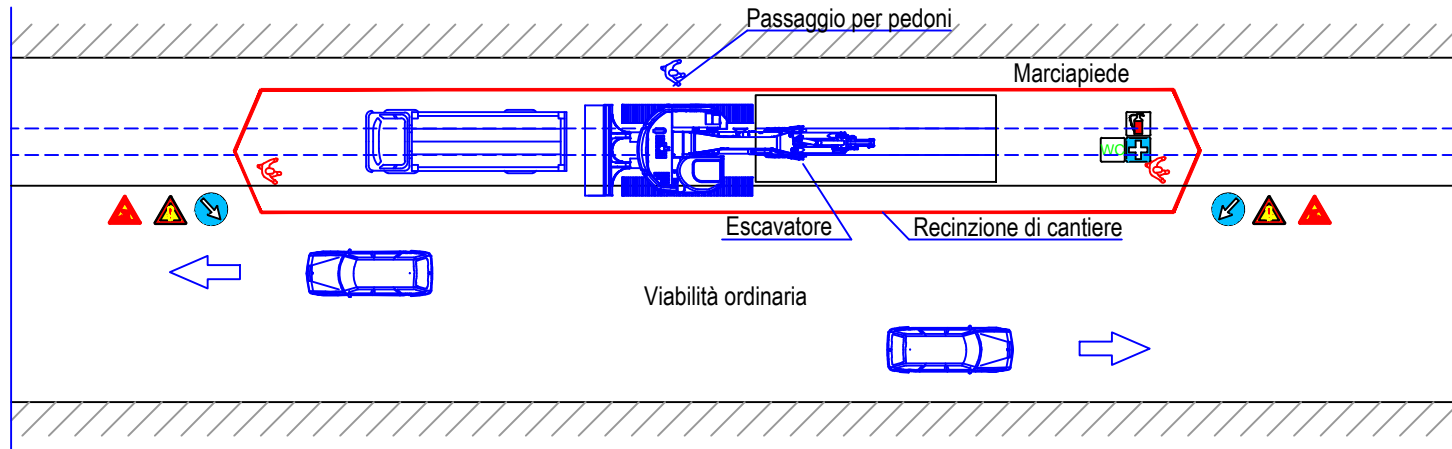
SEZIONE LONGITUDINALE



RISCHI E CRITICITA'

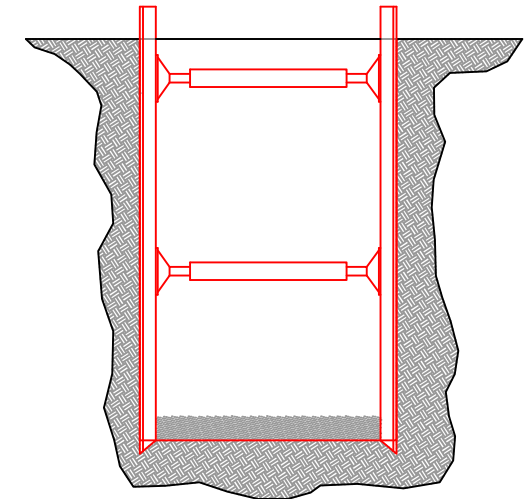
- Presenza viabilità ordinaria
- Disagi arrecati alla circolazione dei veicoli
- Rischio da esercizio con macchinari
- Rischio di caduta

PLANIMETRIA



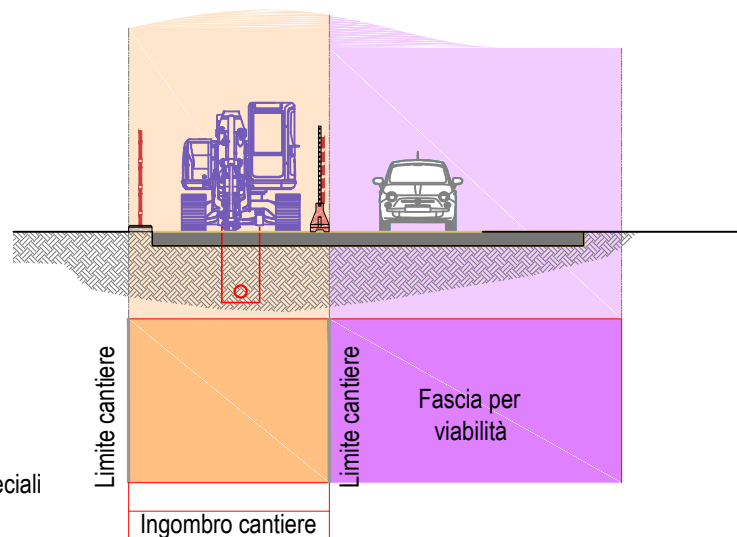
PROCEDURE DI EMERGENZA

- Piano di salvataggio
- Personale di assistenza a bordo scavo
- Utilizzo del sistema anticaduta di accesso e recupero



SOTTOFASI

- Taglio dei pezzi speciali



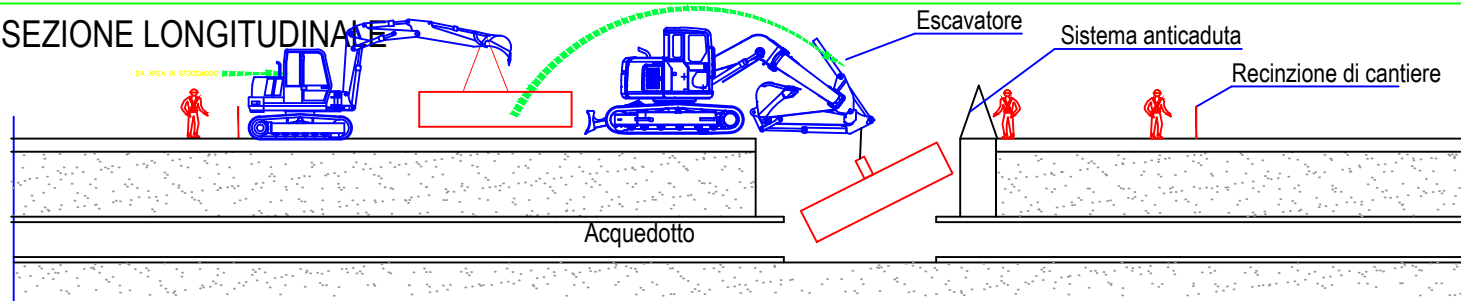
ATTREZZATURE E MACCHINARI

- Furgone
- Utensili e attrezzi manuali
- Martello pneumatico
- Escavatore

FASE LAVORATIVA 3

RIMOZIONE CONDOTTA

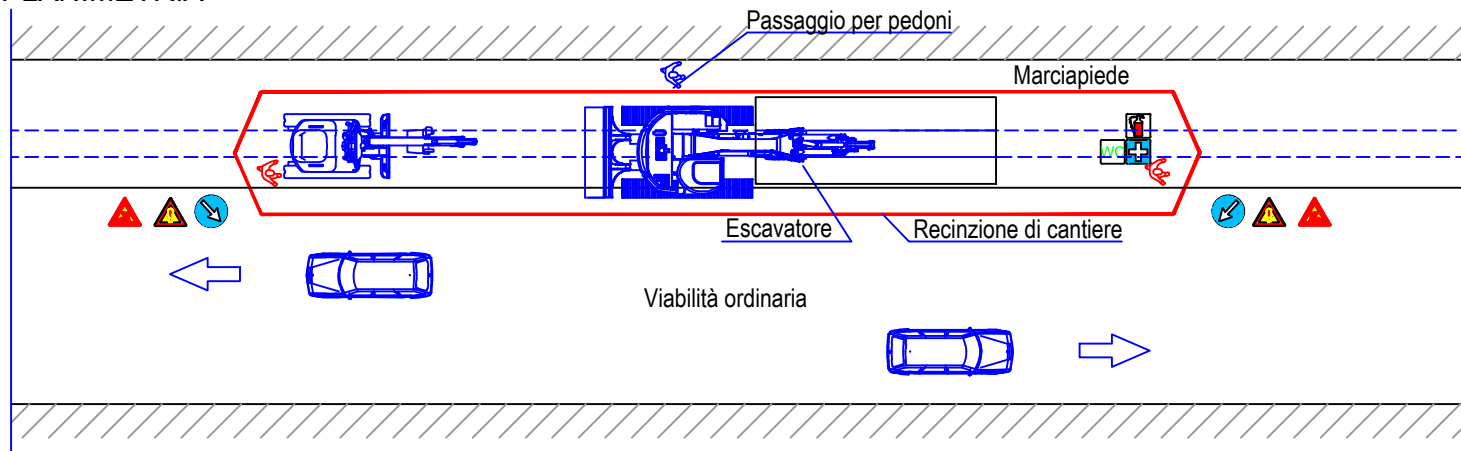
SEZIONE LONGITUDINALE



RISCHI E CRITICITA'

- Presenza viabilità ordinaria
- Disagi arrecati alla circolazione dei veicoli
- Rischio da esercizio con macchinari
- Rischio di caduta

PLANIMETRIA



PROCEDURE DI EMERGENZA

- Corretta e preventiva aerazione
- Piano di salvataggio
- Personale di assistenza a bordo scavo
- Utilizzo del sistema anticaduta di accesso e recupero



Movimento collettori



Saldatura collettori

SOTTOFASI

- Taglio dei pezzi speciali
- Posa pezzi speciali
- Collegamento con giunti tipo Straub a manicotto esterni

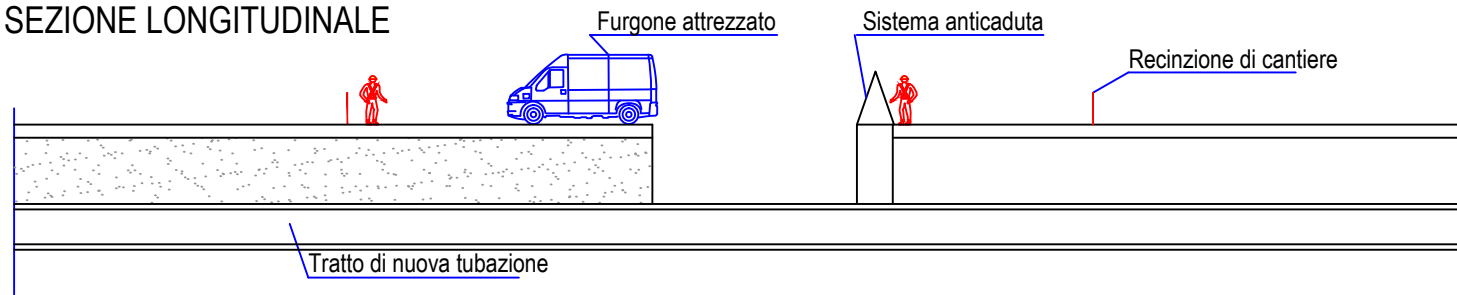
ATTREZZATURE E MACCHINARI

- Furgone
- Utensili e attrezzi manuali
- Saldatrice elettriche
- Escavatore

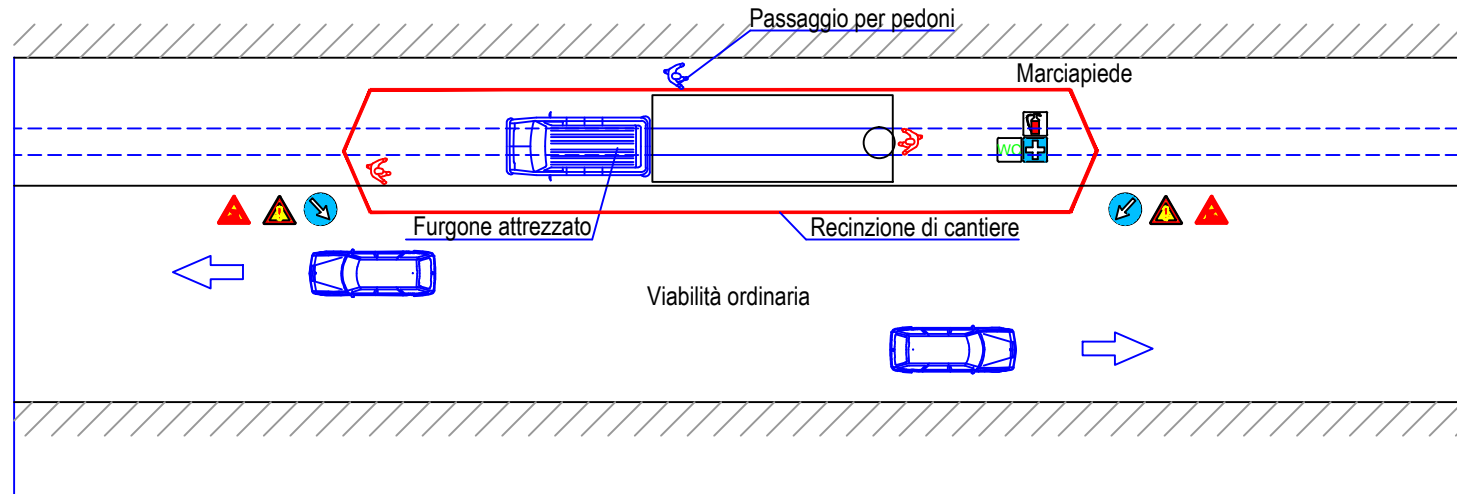
FASE LAVORATIVA 4

POSA IN OPERA NUOVA CONDOTTA

SEZIONE LONGITUDINALE



PLANIMETRIA



RISCHI E CRITICITA'

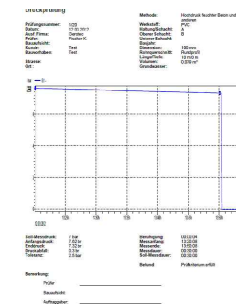
- Presenza viabilità ordinaria
- Disagi arrecati alla circolazione dei veicoli
- Rischio da esercizio con macchinari
- Rischio di caduta

PROCEDURE DI EMERGENZA

- Piano di salvataggio
- Personale di assistenza a bordo scavo
- Utilizzo del sistema anticaduta di accesso e recupero



Attrezzatura di prova



Report prova di tenuta

SOTTOFASI

- Chiusura condotta con flange
- Messa a pressione di prova
- Esecuzione prova di tenuta secondo capitolato
- Pulizia condotta con acqua e acqua additivata

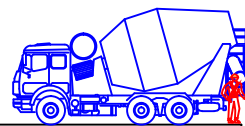
ATTREZZATURE E MACCHINARI

- Furgone di accompagnamento
- Attrezzatura di prova tarata

FASE LAVORATIVA 5

**PROVE DI TENUTA
PULIZIA E DISINFEZIONE
PROVE DI POTABILITA'**

SEZIONE LONGITUDINALE

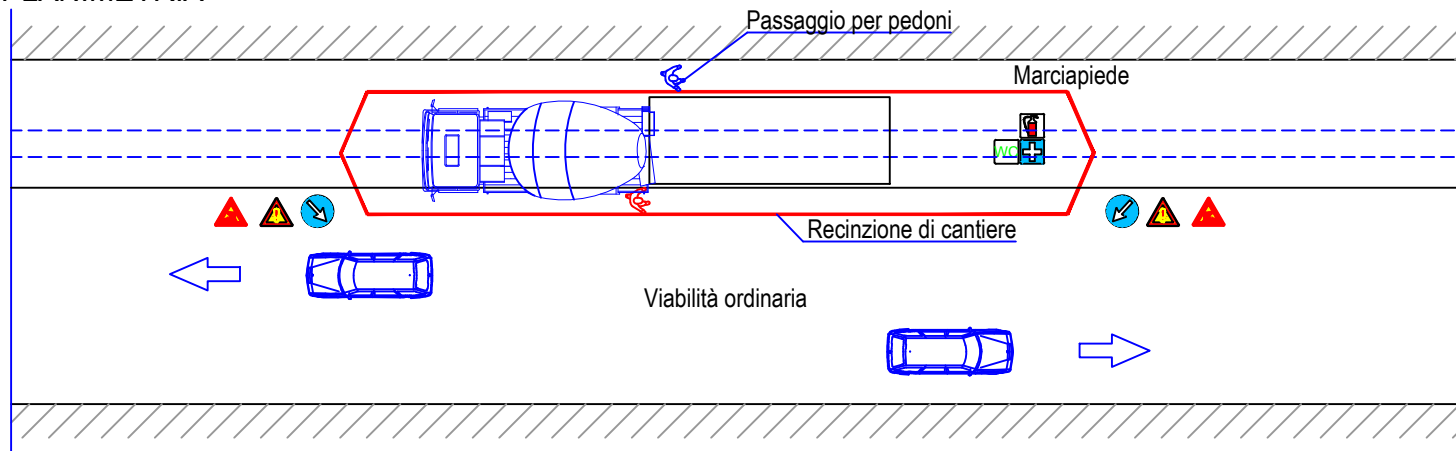


Recinzione di cantiere

Tratto di nuova tubazione

Tratto di nuova tubazione

PLANIMETRIA



RISCHI E CRITICITA'

- Presenza viabilità ordinaria
- Disagi arrecati alla circolazione dei veicoli
- Rischio da esercizio con macchinari
- Rischio di caduta

PROCEDURE DI EMERGENZA

- Piano di salvataggio
- Personale di assistenza a bordo scavo
- Utilizzo del sistema anticaduta di accesso e recupero



Betoniera



Escavatore

SOTTOFASI

- Montaggio impianti
- Esecuzione dei casseri
- Posizionamento delle armature
- Getto pozzetti e/o blocchi di ancoraggio

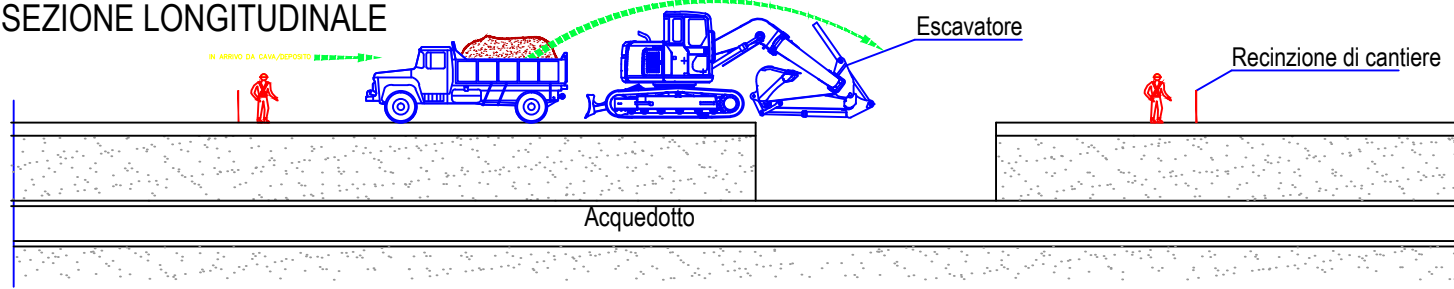
ATTREZZATURE E MACCHINARI

- Escavatore
- Betoniera

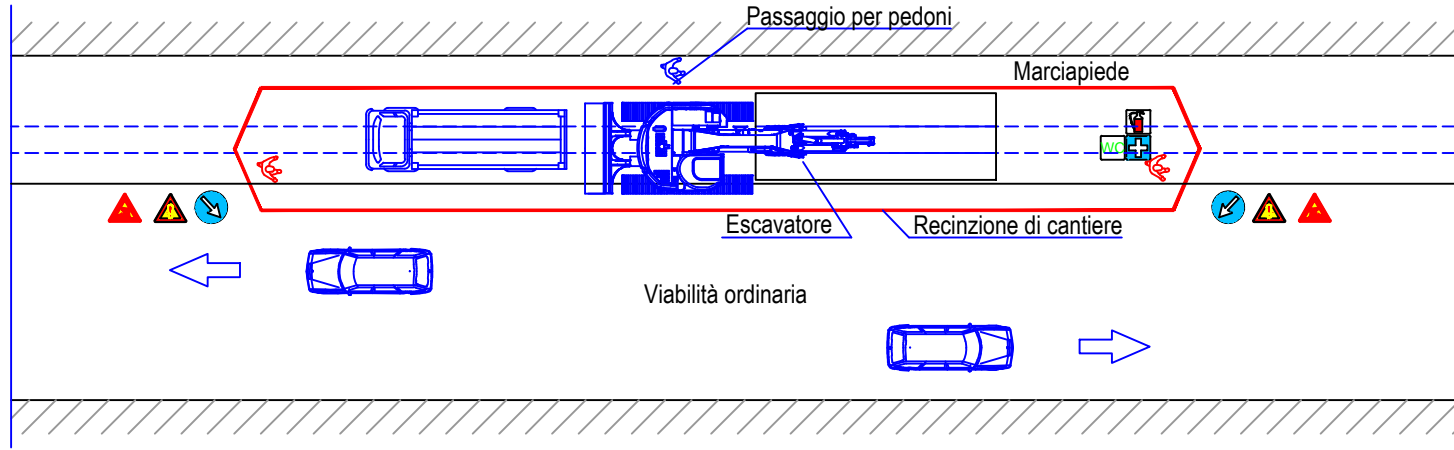
FASE LAVORATIVA 6

**GETTO POZZETTI
BLOCCHI ANCORAGGIO**

SEZIONE LONGITUDINALE



PLANIMETRIA



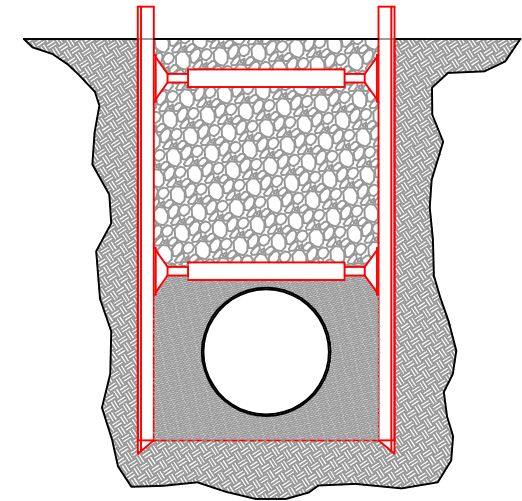
Escavatore

RISCHI E CRITICITA'

- Presenza viabilità ordinaria
- Disagi arrecati alla circolazione dei veicoli
- Rischio da esercizio con macchinari
- Rischio di caduta

PROCEDURE DI EMERGENZA

- Piano di salvataggio
- Personale di assistenza a bordo scavo
- Utilizzo del sistema anticaduta di accesso e recupero



Scavo e messa in vista della condotta

SOTTOFASI

- Vagliatura, rullatura e compattazione
- Ripristino colturale/pavimentazione
- Rimozione segnaletica
- Rimozione recinzione di cantiere e illuminazione di emergenza
- Smobilizzo cantiere

ATTREZZATURE E MACCHINARI

- Furgone
- Utensili e attrezzi manuali
- Martello pneumatico
- Escavatore

FASE LAVORATIVA 7

RINTERRO CAVO E RIPRISTINO AREA