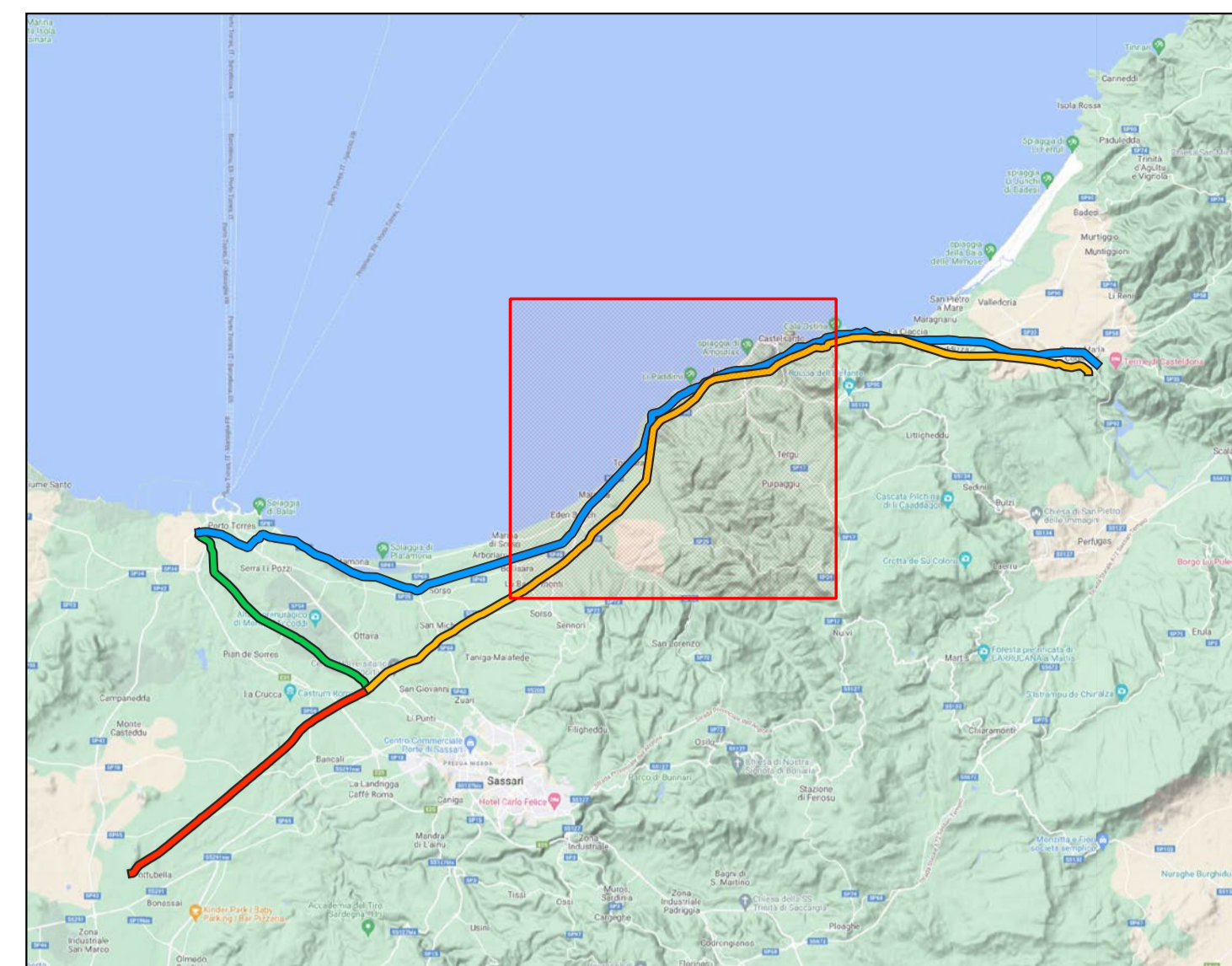
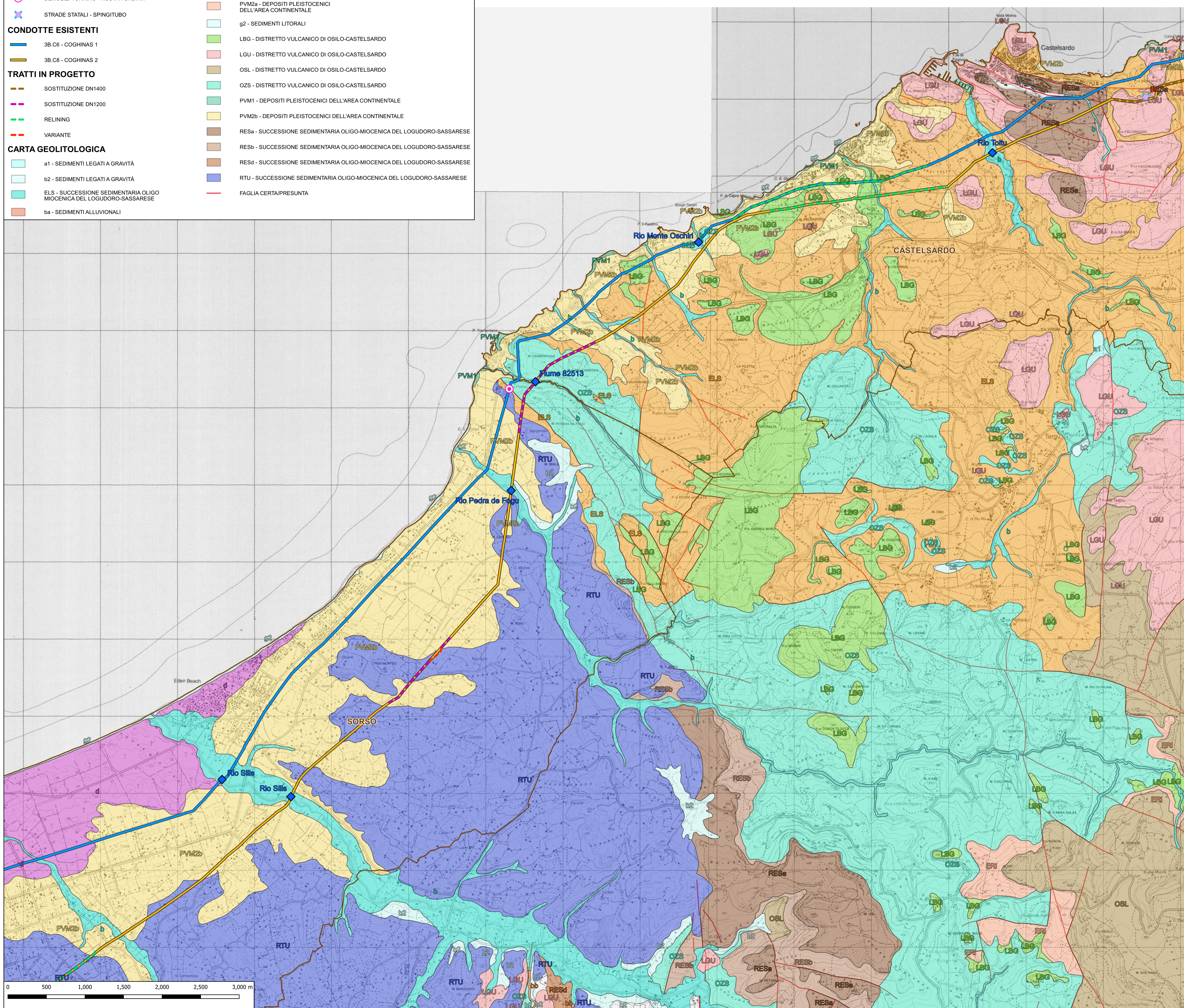
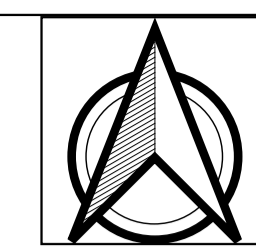


LEGENDA

- LIMITI COMUNALI
- INTERFERENZE e MANUFATTI IN PROGETTO**
- RII MAGGIORI - AEREO
- DEMOLIZ. TORRINO - NUOVA TURBINA
- STRADE STATALI - SPINGITUBO
- CONDOTTE ESISTENTI**
- 3B.C6 - COGHINAS 1
- 3B.C8 - COGHINAS 2
- TRATTI IN PROGETTO**
- SOSTITUZIONE DN1400
- SOSTITUZIONE DN1200
- RELINING
- VARIANTE
- CARTA GEOLITOLOGICA**
- s1 - SEDIMENTI LEGATI A GRAVITÀ
- b2 - SEDIMENTI LEGATI A GRAVITÀ
- ELS - SUCCESIONE SEDIMENTARIA OLIGO-MIOCENICA DEL LOGUDORO-SASSARESE
- ba - SEDIMENTI ALLUVIONALI
- LBG - DISTRETTO VULCANICO DI OSILO-CASTELSARDO
- NCA - SUCCESIONE SEDIMENTARIA PLIO-PLEISTOCENICA
- PVM1 - DEPOSITI PLEISTOCENICI DELL'AREA CONTINENTALE
- PVM2a - DEPOSITI PLEISTOCENICI DELL'AREA CONTINENTALE
- g2 - SEDIMENTI LITORALI
- LBG - DISTRETTO VULCANICO DI OSILO-CASTELSARDO
- LGU - DISTRETTO VULCANICO DI OSILO-CASTELSARDO
- OSL - DISTRETTO VULCANICO DI OSILO-CASTELSARDO
- OZS - DISTRETTO VULCANICO DI OSILO-CASTELSARDO
- PVM1 - DEPOSITI PLEISTOCENICI DELL'AREA CONTINENTALE
- PVM2b - DEPOSITI PLEISTOCENICI DELL'AREA CONTINENTALE
- RESa - SUCCESIONE SEDIMENTARIA OLIGO-MIOCENICA DEL LOGUDORO-SASSARESE
- RESb - SUCCESIONE SEDIMENTARIA OLIGO-MIOCENICA DEL LOGUDORO-SASSARESE
- RESd - SUCCESIONE SEDIMENTARIA OLIGO-MIOCENICA DEL LOGUDORO-SASSARESE
- RTU - SUCCESIONE SEDIMENTARIA OLIGO-MIOCENICA DEL LOGUDORO-SASSARESE
- FAGLIA CERTA/PRESUNTA



N.B. Per le descrizioni complete delle tipologie di unità litologiche si rimanda alla "Carta Geologica di base della Sardegna in scala 1:25.000"

Finanziato dall'Unione europea
NextGenerationEU

Ente acque della Sardegna

REGIONE AUTONOMA DI SARDEGNA
REGIONE AUTONOMA DELLA SARDEGNA

Piano Nazionale di Ripresa e Resilienza "Next Generation Italia" (PNRR) Missione 1 - Componente 1 - Investimento 2.2
L186: "Interventi di manutenzione straordinaria con sostituzione e/o risanamento strutturale di diversi tratti degli acquedotti "Coghinas I" e "Coghinas II", nei comuni di S. Maria Coghinas, Valledoria, Castelsardo, Sorso, Sassari e Porto Torres



I PROGETTISTI:		Ing. Marcello Ligas Piazza Milano, 10 09048 Sinni Geol. Domenico Praticò Corso Giovanni Pascoli, 25 07100 Sassari Arch. Andrea Lecca Via F.lli Cervi, 17 09048 Sinni	RUP Ing. Fernando Mura DEC Geom. Sebastiano Sau	CUP I87D20000010002 CIG 87453413B2
----------------	--	--	--	---

Valutazione preliminare ai sensi art. 6 comma 9 D. Lgs 152/06

TITOLO ELABORATO	GENERALE GEOLOGIA Carta geologica - Tav. 2 di 3	SCALA ₁ :25000 FOGLIO A1
------------------	--	--

FASE	LIVELLO	LINEA	INTERVENTO	TIPO DOCUMENTO	PROGRESSIVO	REV.	CODIFICA
PSV	GEO	000	000	D	002	00	PSV_GEO_000_000_D_02_00

AGGIORNAMENTI:			REDDATTO	CONTROLL.	APPROV.
REV.	DATA	DESCRIZIONE			
0	30/06/2022	EMISSIONE	DPraticò	DPraticò	JTurchiani