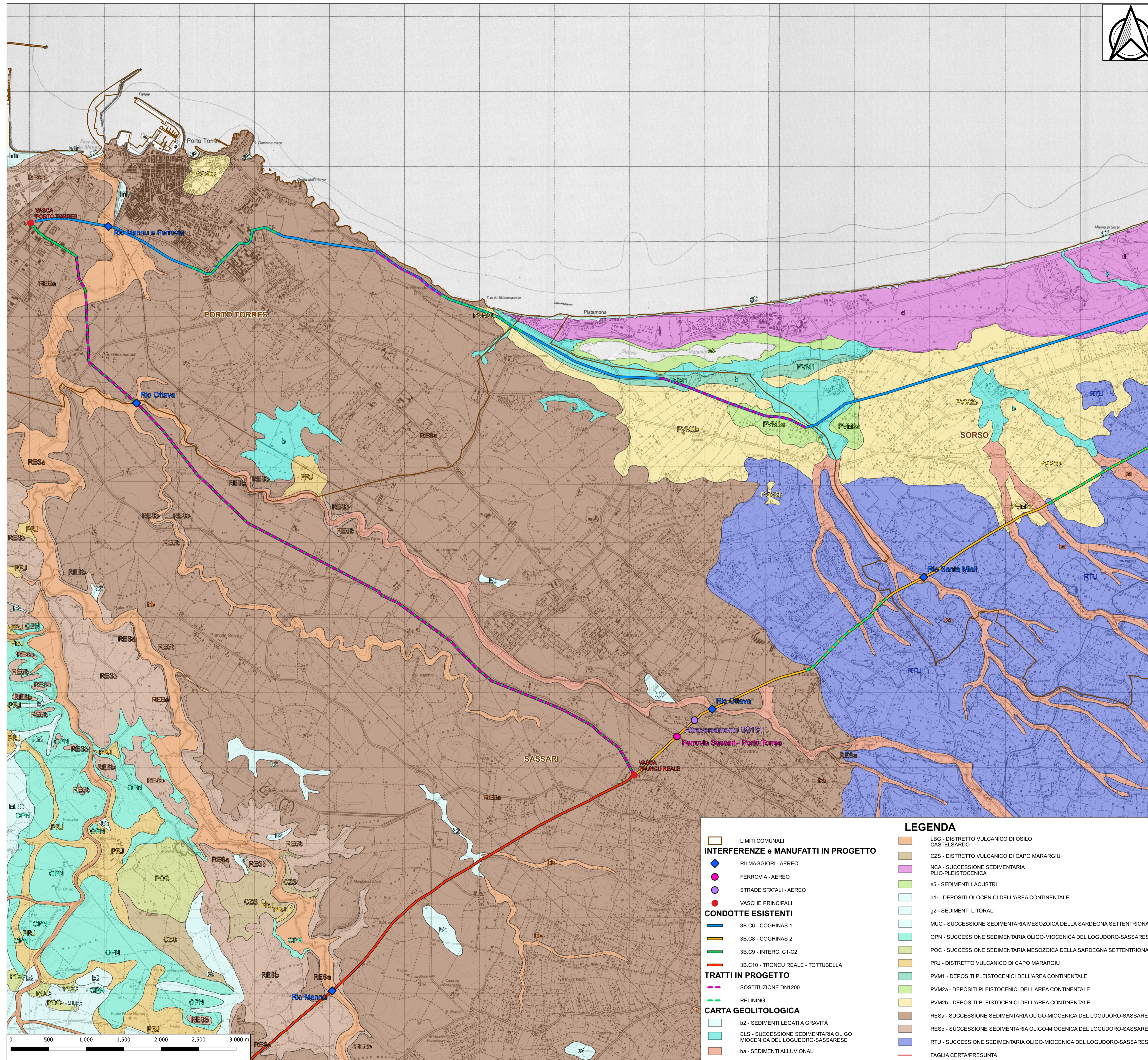


N.B. Per le descrizioni complete delle tipologie di unità litologiche si rimanda alla "Carta Geologica di base della Sardegna in scala 1:25.000"



LEGENDA

<ul style="list-style-type: none"> □ LIMITI COMUNALI ◆ RII MAGGIORI - AEREO ◇ FERROVIA - AEREO ● STRADE STATALI - AEREO ● VASCHE PRINCIPALI CONDOTTE ESISTENTI — 3B.C6 - COGHINAS 1 — 3B.C8 - COGHINAS 2 — 3B.C9 - INTERC. C1-C2 — 3B.C10 - TRONCU REALE - TOTTUBELLA TRATTI IN PROGETTO — SOSTITUZIONE DN1200 — RELINING CARTA GEOLITOLOGICA □ b2 - SEDIMENTI LEGATI A GRAVITÀ □ ELS - SUCCESIONE SEDIMENTARIA OLIGO-MIOCENICA DEL LOGUDORO-SASSARESE □ ba - SEDIMENTI ALLUVIONALI 	<ul style="list-style-type: none"> □ LBG - DISTRETTO VULCANICO DI OSILO CASTELSARDO □ CZS - DISTRETTO VULCANICO DI CAPO MARARGIU □ NCA - SUCCESIONE SEDIMENTARIA PLIO-PLIOSTOCENICA □ e5 - SEDIMENTI LACUSTRI □ h1r - DEPOSITI OLOCENICI DELL'AREA CONTINENTALE □ g2 - SEDIMENTI LITORALI □ MUC - SUCCESIONE SEDIMENTARIA MESOZOICA DELLA SARDEGNA SETTENTRIONALE □ OPN - SUCCESIONE SEDIMENTARIA OLIGO-MIOCENICA DEL LOGUDORO-SASSARESE □ POC - SUCCESIONE SEDIMENTARIA MESOZOICA DELLA SARDEGNA SETTENTRIONALE □ PRJ - DISTRETTO VULCANICO DI CAPO MARARGIU □ PVM1 - DEPOSITI PLEISTOCENICI DELL'AREA CONTINENTALE □ PVM2a - DEPOSITI PLEISTOCENICI DELL'AREA CONTINENTALE □ PVM2b - DEPOSITI PLEISTOCENICI DELL'AREA CONTINENTALE □ RESa - SUCCESIONE SEDIMENTARIA OLIGO-MIOCENICA DEL LOGUDORO-SASSARESE □ RESb - SUCCESIONE SEDIMENTARIA OLIGO-MIOCENICA DEL LOGUDORO-SASSARESE □ RTU - SUCCESIONE SEDIMENTARIA OLIGO-MIOCENICA DEL LOGUDORO-SASSARESE — FAGLIA CERTA/PRESUNTA
---	--

Piano Nazionale di Ripresa e Resilienza "Next Generation Italia" (PNRR) Missione 1 - Componente 1 - Investimento 2.2
L186: "Interventi di manutenzione straordinaria con sostituzione e/o risanamento strutturale di diversi tratti degli acquedotti "Coghinas I" e "Coghinas II", nei comuni di S. Maria Coghinas, Valledoria, Castelsardo, Sorsò, Sassari e Porto Torres

I PROGETTISTI:		 Ing. Marcello Ligas Piazza S. Maria, 10 09048 Sinnai	RUP Ing. Fernando Mura	CUP I87D2000010002
 Lombardi	DEC Geom. Sebastiano Sau			

Valutazione preliminare ai sensi art. 6 comma 9 D. Lgs 152/06

TITOLO ELABORATO		GENERALE GEOLOGIA Carta geolitologica - Tav. 3 di 3		SCALA: 1:25000 FOGLIO A1
------------------	--	--	--	-----------------------------

FASE	LIVELLO	LINEA	INTERVENTO	TIPO DOCUMENTO	PROGRESSIVO	REV.	CODIFICA
PSV	GEO	000	000	D	003	00	PSV_GEO_000_000_D_03_00

AGGIORNAMENTI:			REDDATTO	CONTROLL.	APPROV.
REV.	DATA	DESCRIZIONE			
0	30/06/2022	EMISSIONE	DPraticò	DPraticò	JTurchiani