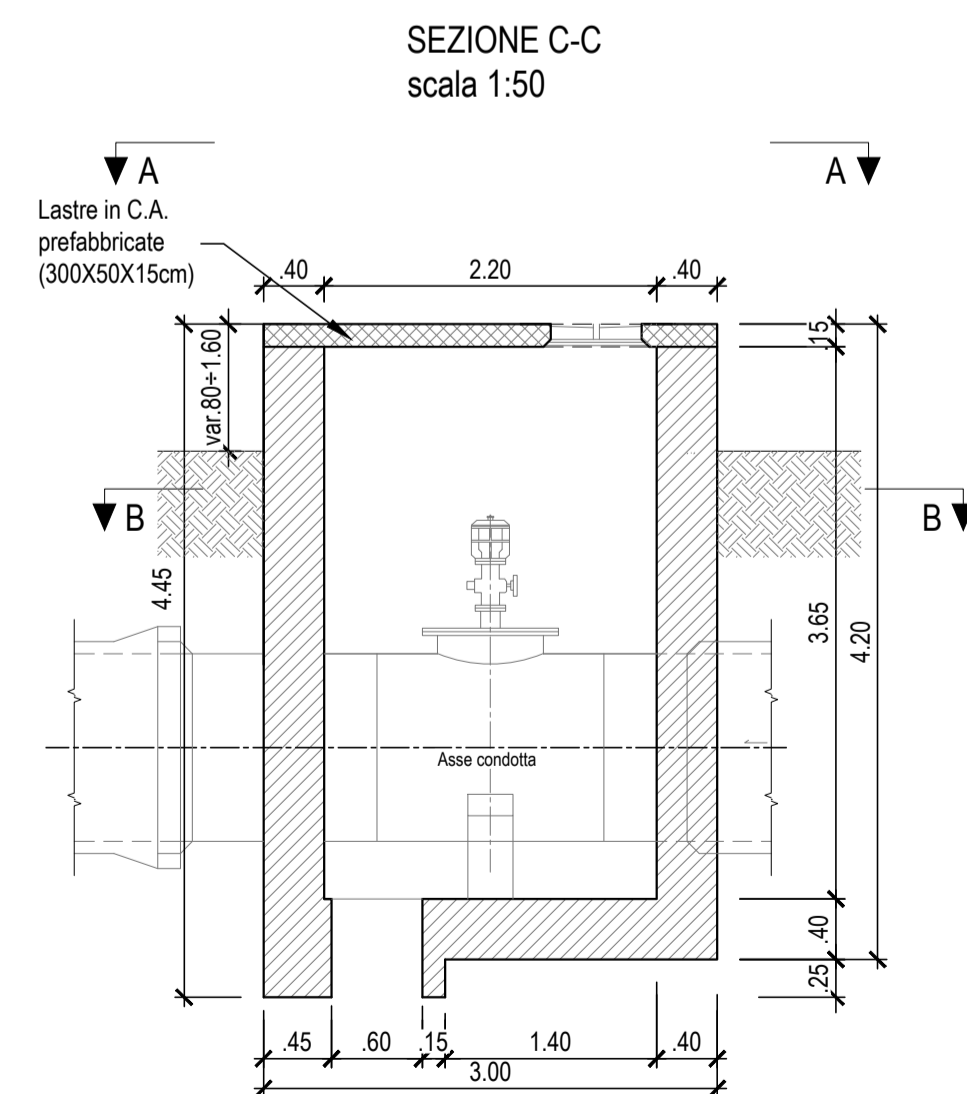
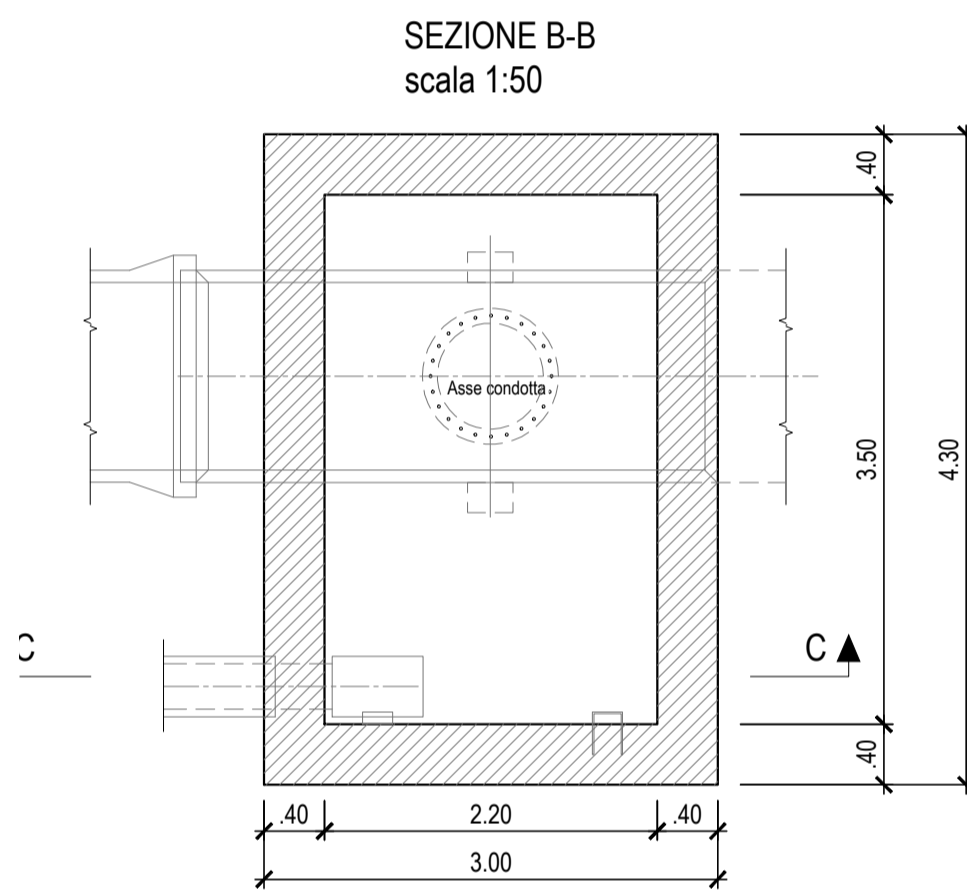
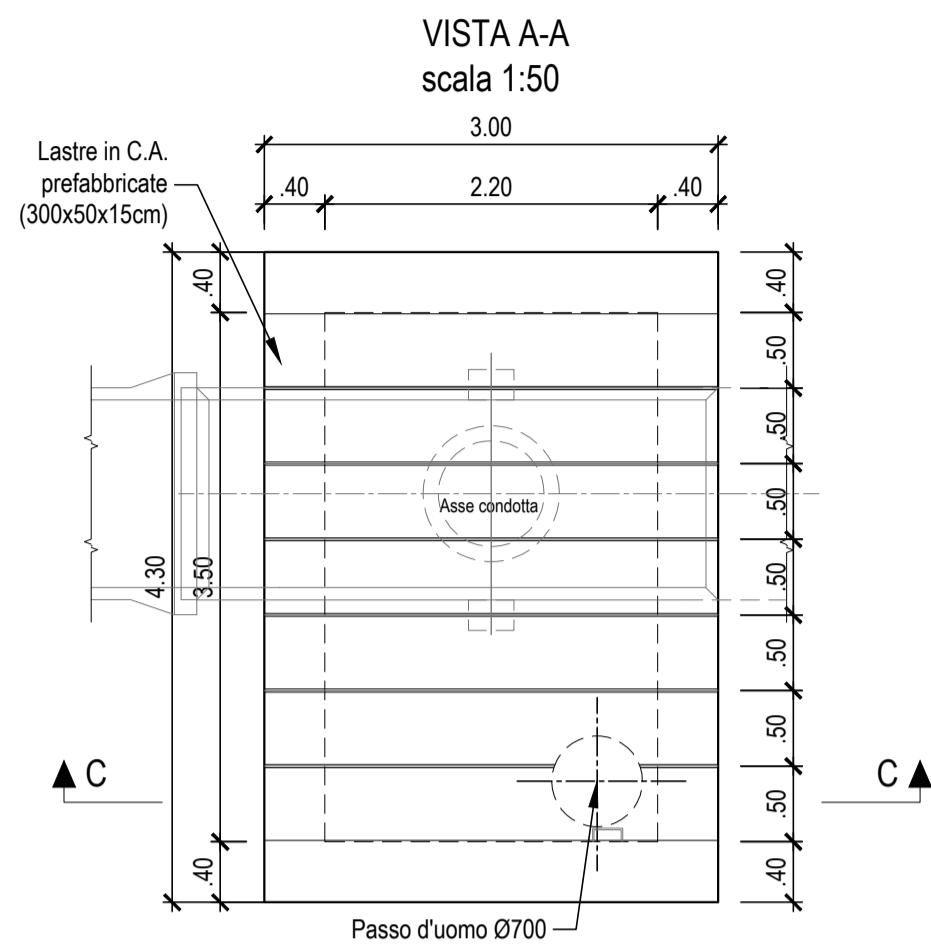


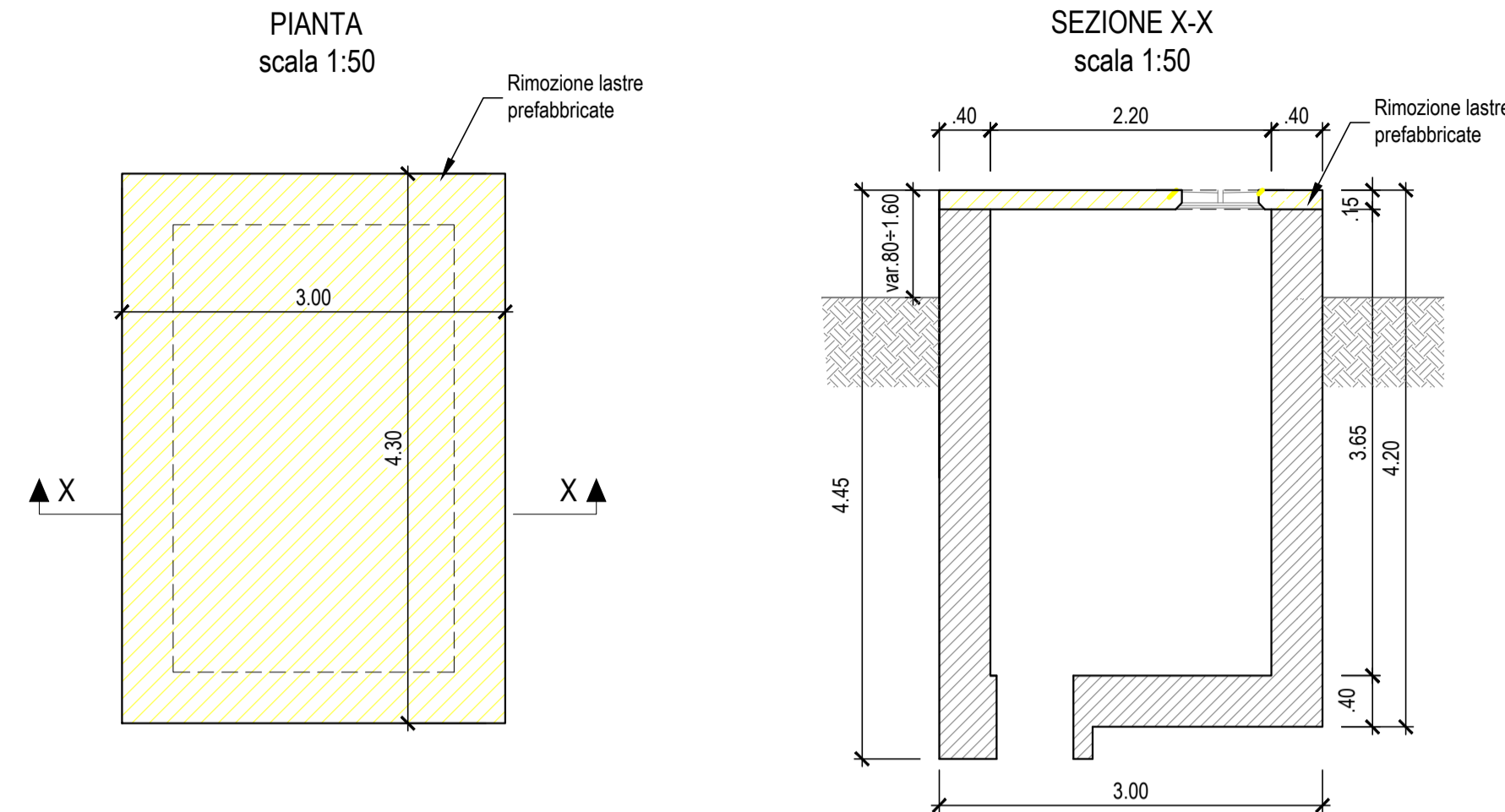
**STATO DI FATTO  
MANUFATTO INTERRATO**



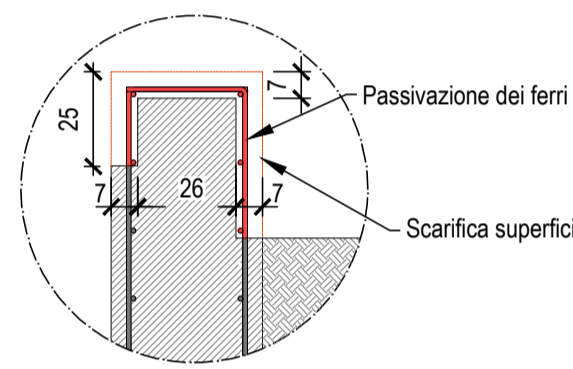
**FASI ESECUTIVE**

**FASE 1:**

- Rimozione lastre prefabbricate .



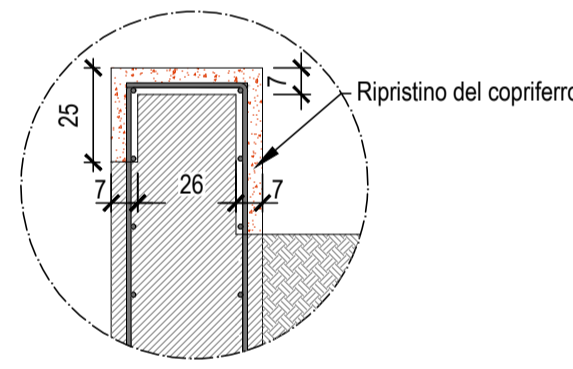
**DETTAGLIO 1  
scala 1:20**



**FASE 2A:**

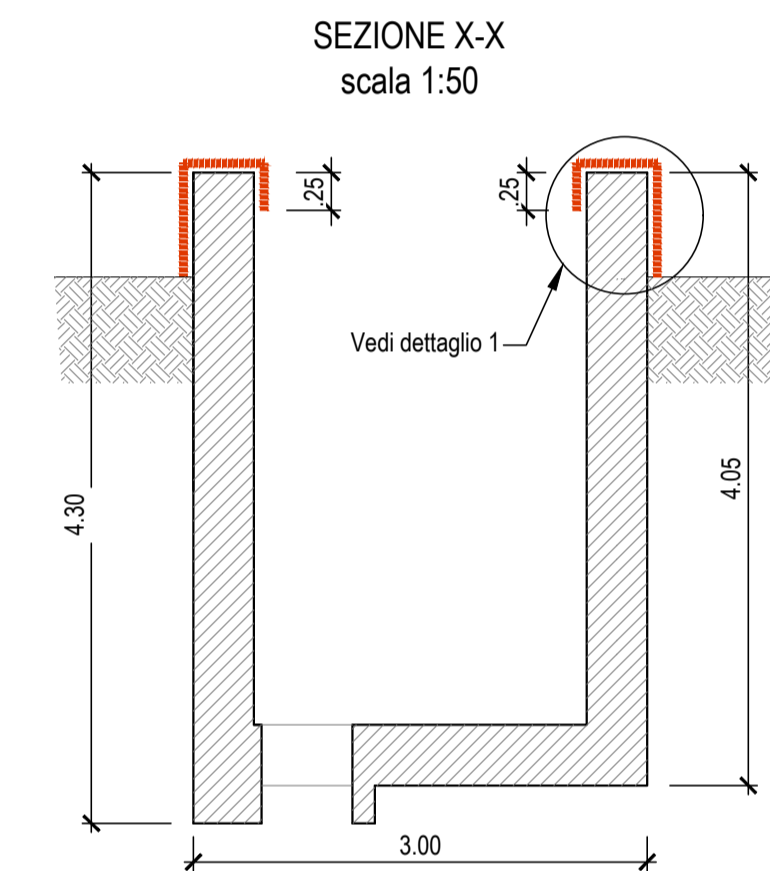
- Scarifica (7cm max.) parte superiore delle pareti in C.A. mediante mezzi meccanici, e scoperta delle armature: internamente la scarifica interessa un tratto di circa 25cm, esternamente interessa tutto il tratto fuori terra.
- Irruvidimento del supporto
- Pulizia dei ferri mediante spazzolamento per rimuovere la ruggine.
- Idrolavaggio del sottofondo con acqua in pressione .
- Passivazione delle armature tramite applicazione con pennello di malta anticorrosiva (tipo MAPE FER o similari)
- Bagnatura con acqua fino a raggiungere un supporto saturo ma con superficie asciutta.

**DETTAGLIO 1  
scala 1:20**



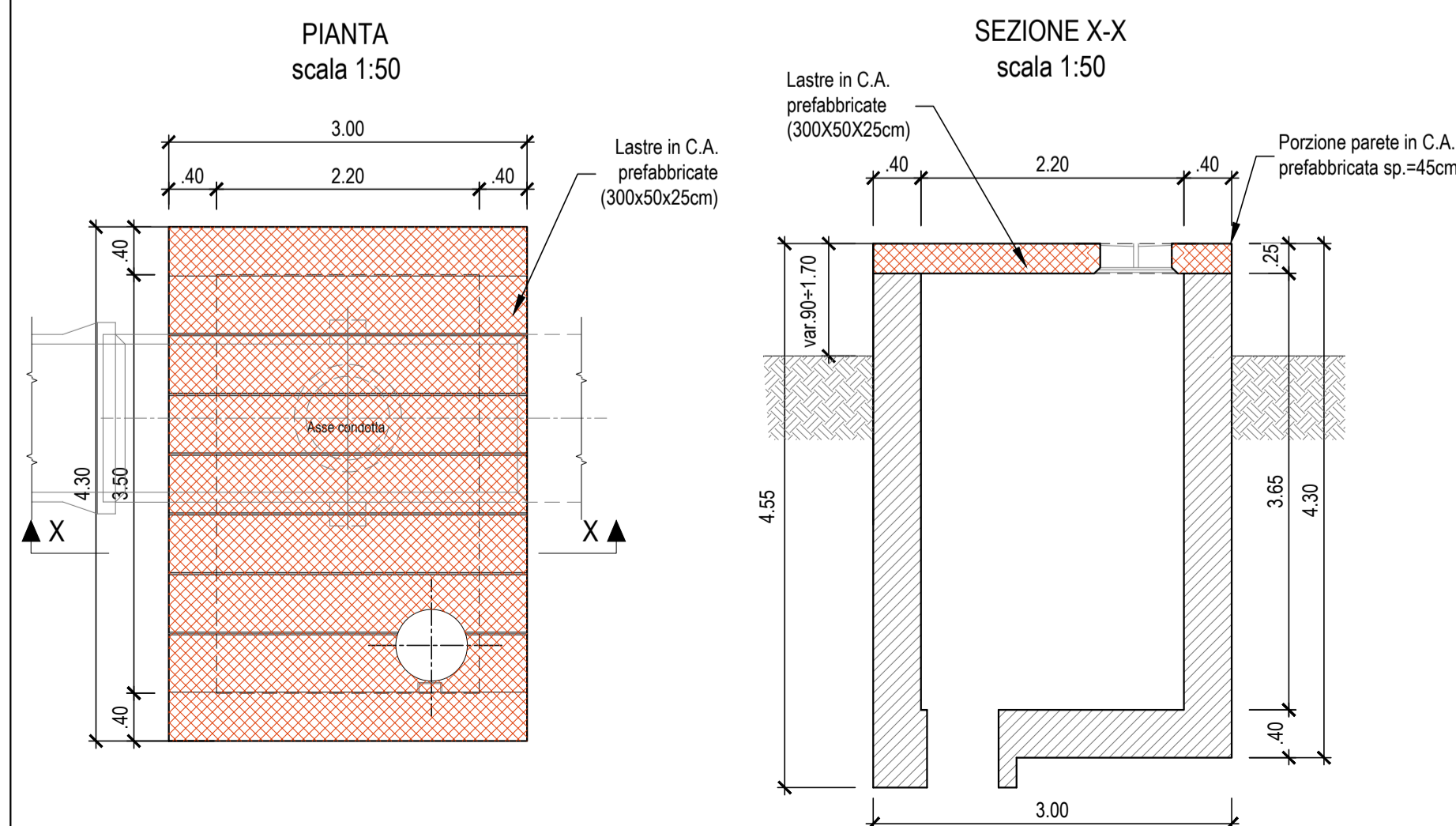
**FASE 2B:**

- Ripristino del copriferro tramite applicazione a spruzzo di malta premiscelata strutturale (tipo MAPE GROUT T60 o similari) con spessore massimo di 7 cm.
- Staggiatura malta.
- Frattazzatura malta tramite frattazzo in spugna.
- Finitura con applicazione tramite il rullo di pittura protettiva (tipo ELASTCOLOR o similari)



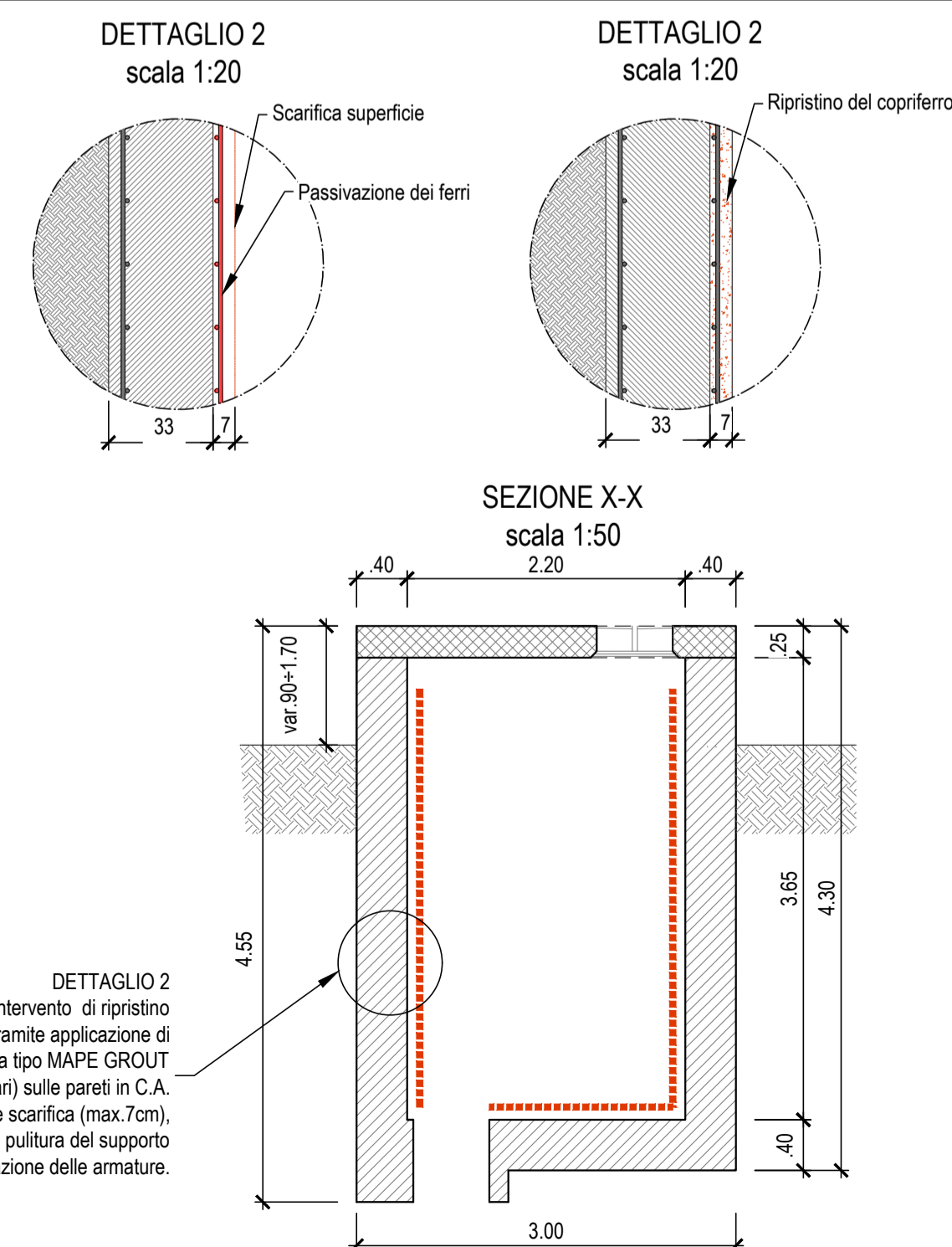
**FASE 3:**

- Posa copertura in lastre in C.A. prefabbricate (300X50X20cm)



**FASE 4:**

Fare riferimento alle "Fasi 2A - 2B" applicandole alle pareti in C.A. interne del manufatto



**LEGENDA:**

Intervento standard: scarifica parete, passivazione ferri e ripristino copriferro

**TABELLA MATERIALI**

ACCIAIO ARMATURE : B450C

ACCIAIO CARPENTERIA METALLICA: Acciaio zincato S355J0

CALCESTRUZZO STRUTTURALE:

Classe di resistenza: C32 /40

Classe di esposizione: XS1

Rapporto acqua /cimento: 45

PRODOTTO PASSIVANTE PER PROTEZIONE FERRI DI ARMATURA :

Malta cementizia anticorrosiva bicomponente per la protezione dei ferri d'armatura, tipo MAPEFER o similari.

MALTA DI RIPRISTINO:

Malta premiscelata strutturale ad alta resistenza TIPO MAPE GROUT T60 o similari.

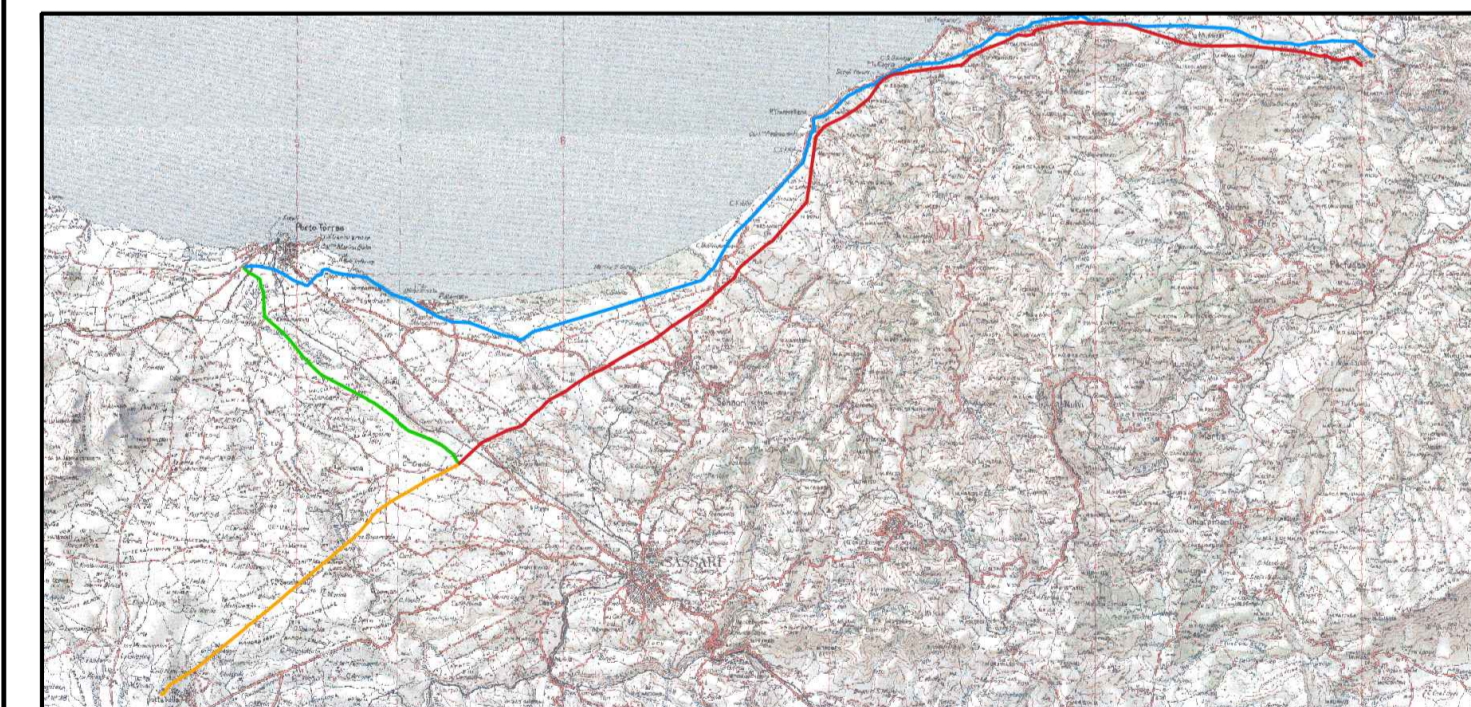
PITTURA PROTETTIVA ANTIFESSURAZIONE:

Pittura elastomerica protettiva antifessurazione a elasticità permanente ed elevata resistenza chimica, tipo ELASTCOLOR o similari.



Piano Nazionale di Ripresa e Resilienza "Next Generation Italia" (PNRR) Missione 1 - Componente 1 - Investimento 2.2

L186: "Interventi di manutenzione straordinaria con sostituzione e/o risanamento strutturale di diversi tratti degli acquedotti "Coghinas I" e "Coghinas II", nei comuni di S. Maria Coghinas, Valledoria, Castelsardo, Sorso, Sassari e Porto Torres



I PROGETTISTI:		Ing. <b>Marcello Ligas</b> Piazza Italia, 10 09048 Sines	RUP Ing. <b>Fernando Mura</b>	CUP I87D20000010002
		Geol. <b>Domenico Praticò</b> C.so Giovanni Pascoli, 25 07100 Sassari	DEC Geom. <b>Sebastiano Sau</b>	CIG 87453413B2

**Valutazione preliminare ai sensi art. 6 comma 9 D. Lgs 152/06**

TITOLO ELABORATO				STRUTTURE				SCALA		
Risanamento camerette								Vario		
FOGLIO				A1						
FASE	LIVELLO	LINEA	INTERVENTO	TIPO DOCUMENTO	PROGRESSIVO	REV.	CODIFICA			
PSV	STR	000	000	D	01	00	PSV_STR_000_000_D_01_00			
AGGIORNAMENTI:										
REV.	DATA	DESCRIZIONE				REDDATTO	CONTROLL.	APPROV.		
0	30/06/2022	EMISSIONE				ESpringolo	RSpadavecchia	JTarchiani		