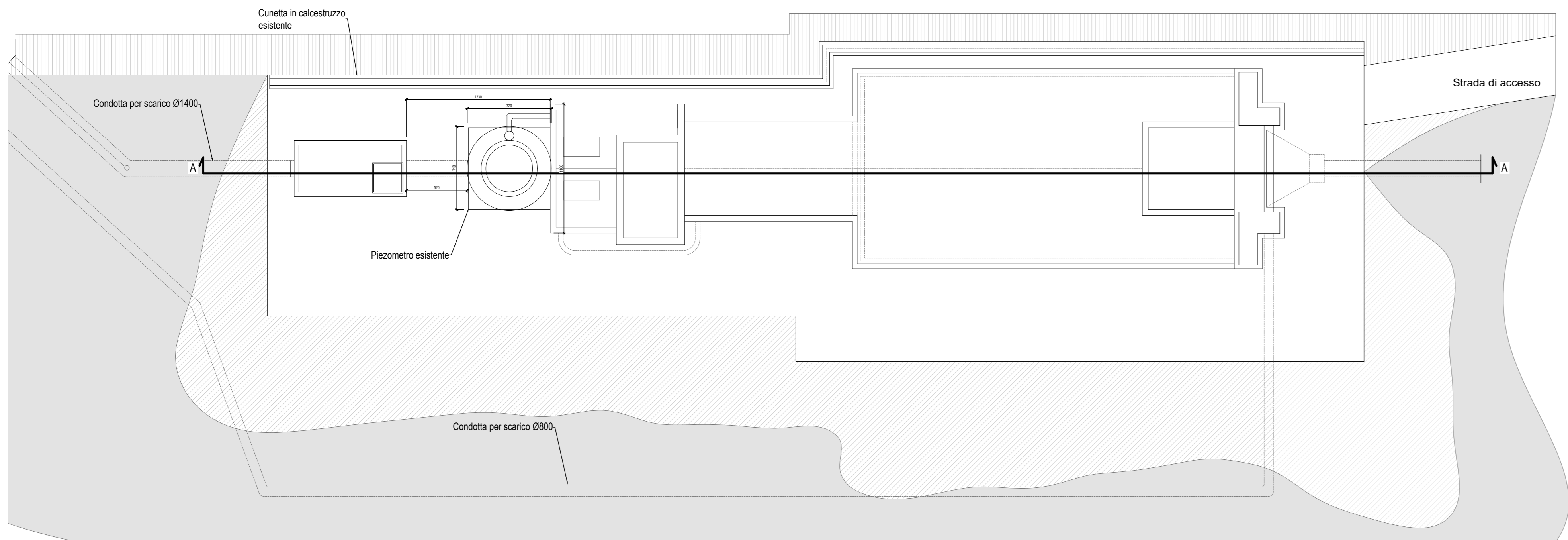
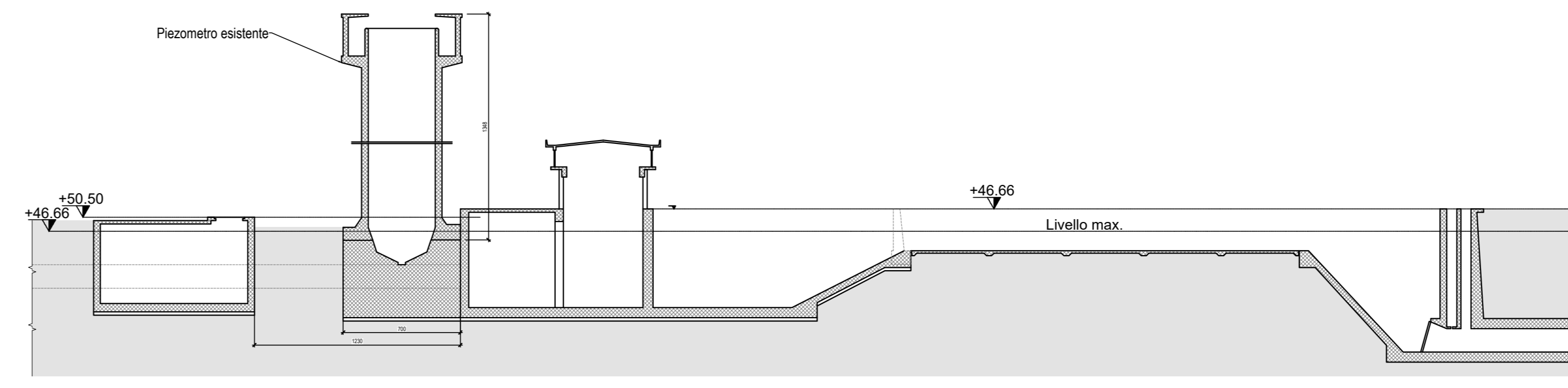


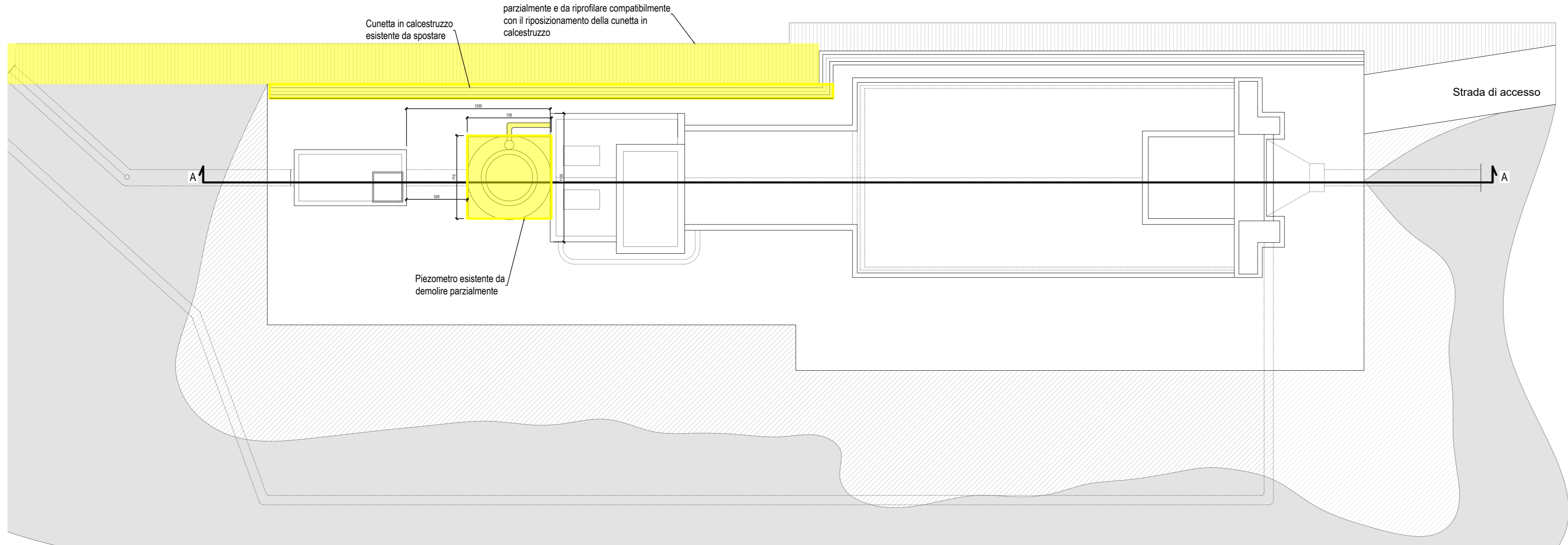
PLANIMETRIA GENERALE - SDF
scala 1:250



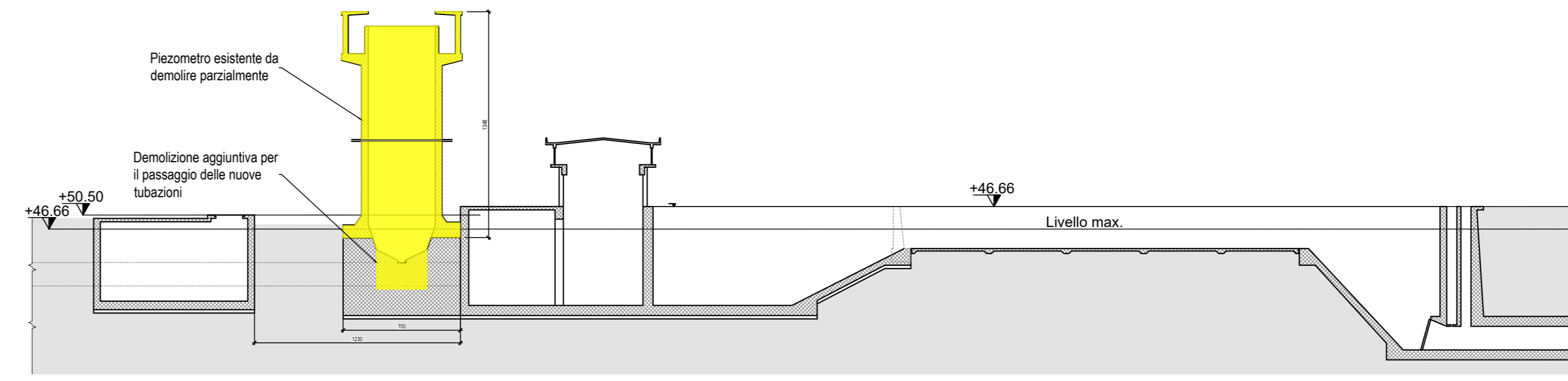
SEZIONE A-A - SDF
scala 1:250



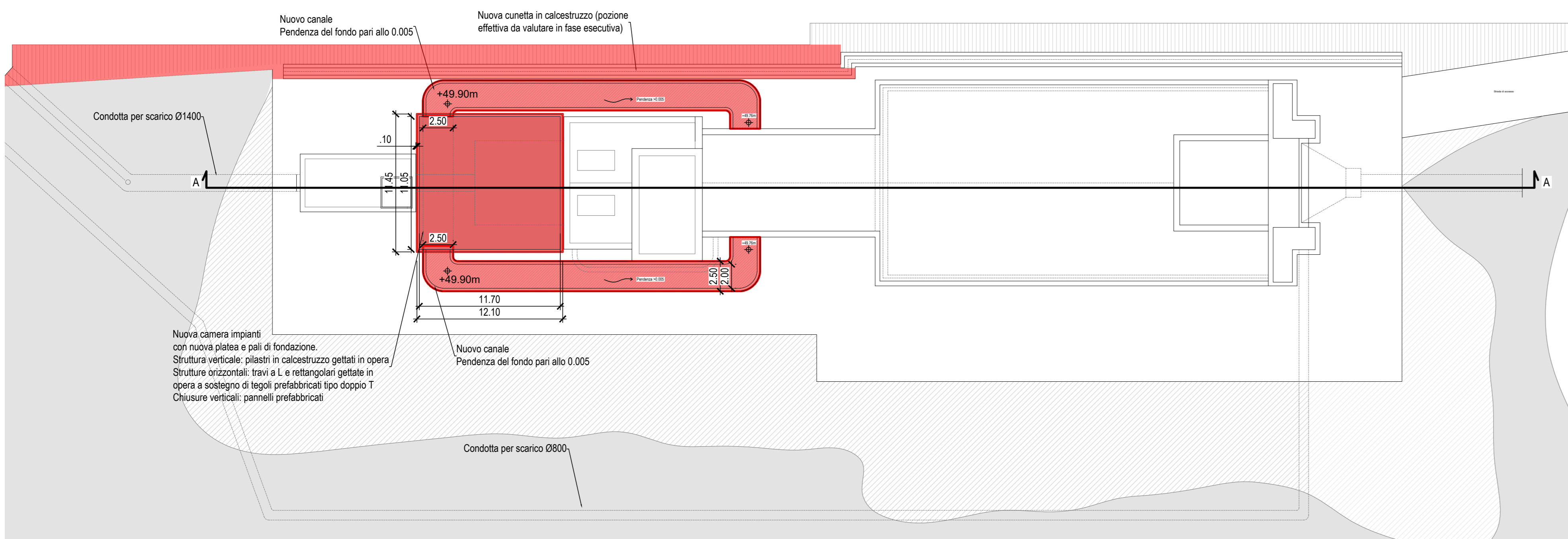
PLANIMETRIA GENERALE - DEMOLIZIONI
scala 1:250



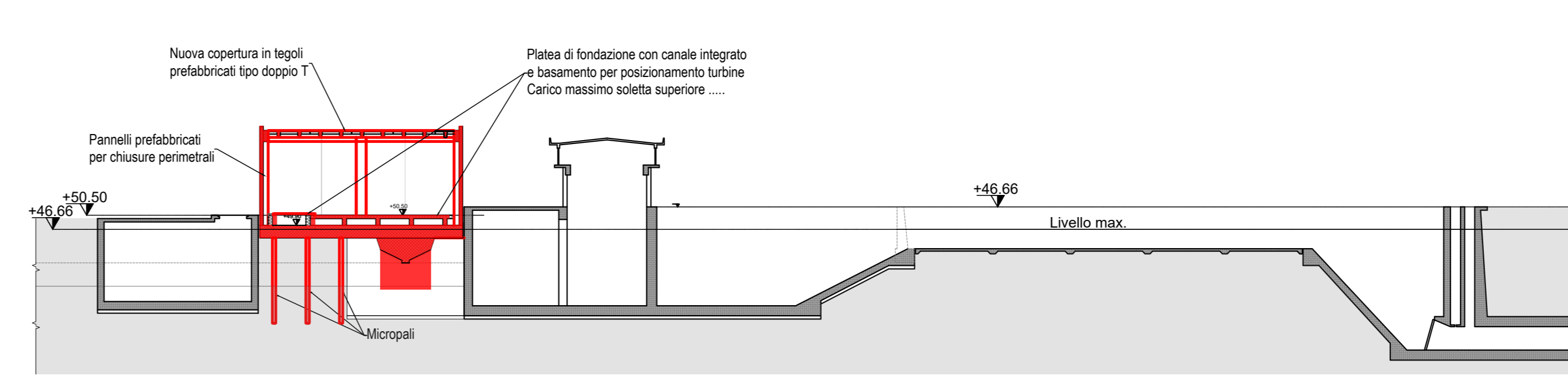
SEZIONE A-A - DEMOLIZIONI
scala 1:250



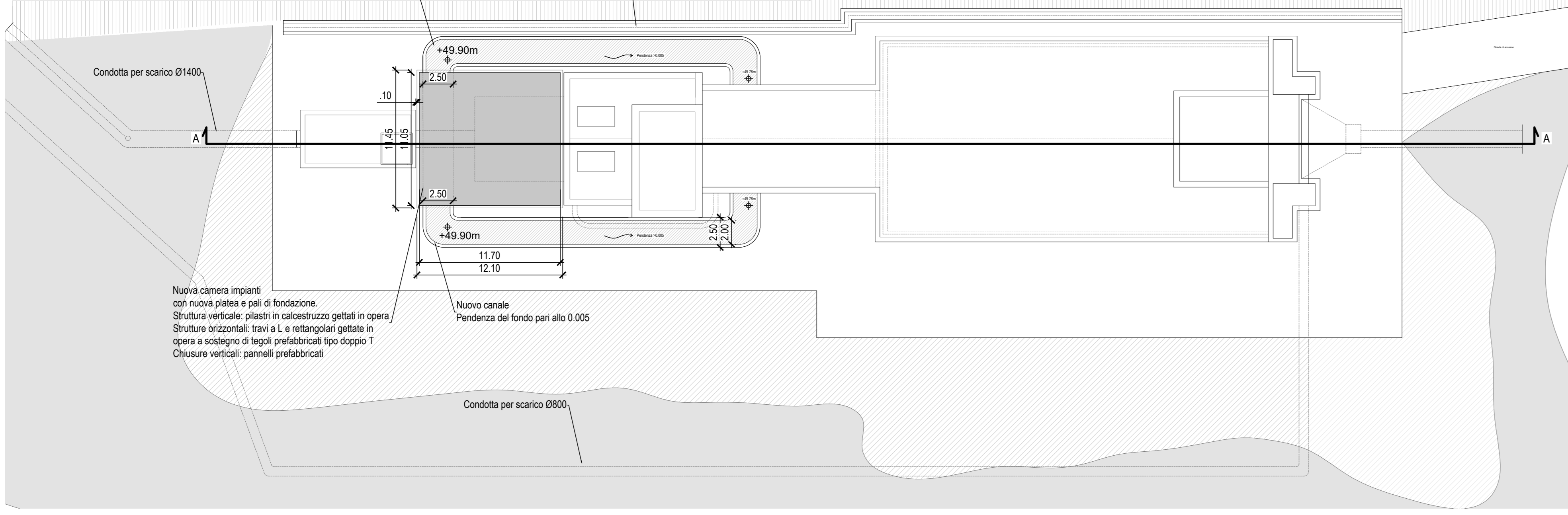
PLANIMETRIA GENERALE - RICOSTRUZIONE
scala 1:250



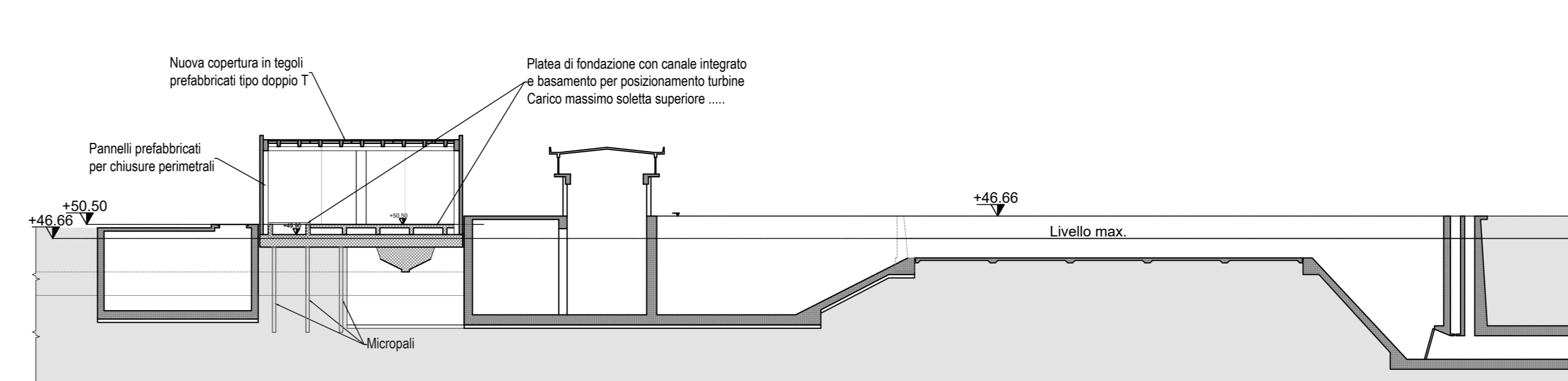
SEZIONE A-A - RICOSTRUZIONE
scala 1:250



PLANIMETRIA GENERALE - RICOSTRUZIONE
scala 1:250



SEZIONE A-A - SDP
scala 1:250



Piano Nazionale di Ripresa e Resilienza "Next Generation Italia" (PNRR) Missione 1 - Componente 1 - Investimento 2.2
L186: "Interventi di manutenzione straordinaria con sostituzione e/o risanamento strutturale di diversi tratti degli acquedotti "Coghinas I" e "Coghinas II", nei comuni di S. Maria Coghinas, Valledoria, Castelsardo, Sorso, Sassari e Porto Torres

I PROGETTISTI:		Ing. Massimo Ligini 20042 Sestu (CA)		RUP Ing. Fernando Muru		CUP H7D38661002	
Lombardi		VALDEMARI		SEC Geom. Sebastiano Sav		DS E745M182	

Valutazione preliminare ai sensi art. 6 comma 9 D. Lgs 152/06

TITOLO ELABORATO							SCALA
STRUTTURE							Varie
Abbatimento terreno Punta tramontana							AD
FASE	LIVELLO	LINEA	INTERVENTO	TIPO DOCUMENTO	PROGRESSIVO	REV.	CODIFICA
PSV	STR	000	000	D	04	00	PSV_STR_000_000_D_04_00

AGGIORNAMENTI:				REDDATTO	CONTROLL	APPROV.
REV.	DATA	DESCRIZIONE		GF/Avno	EMazzola	J.Tarhini
0	30/06/2022	EMISSIONE				