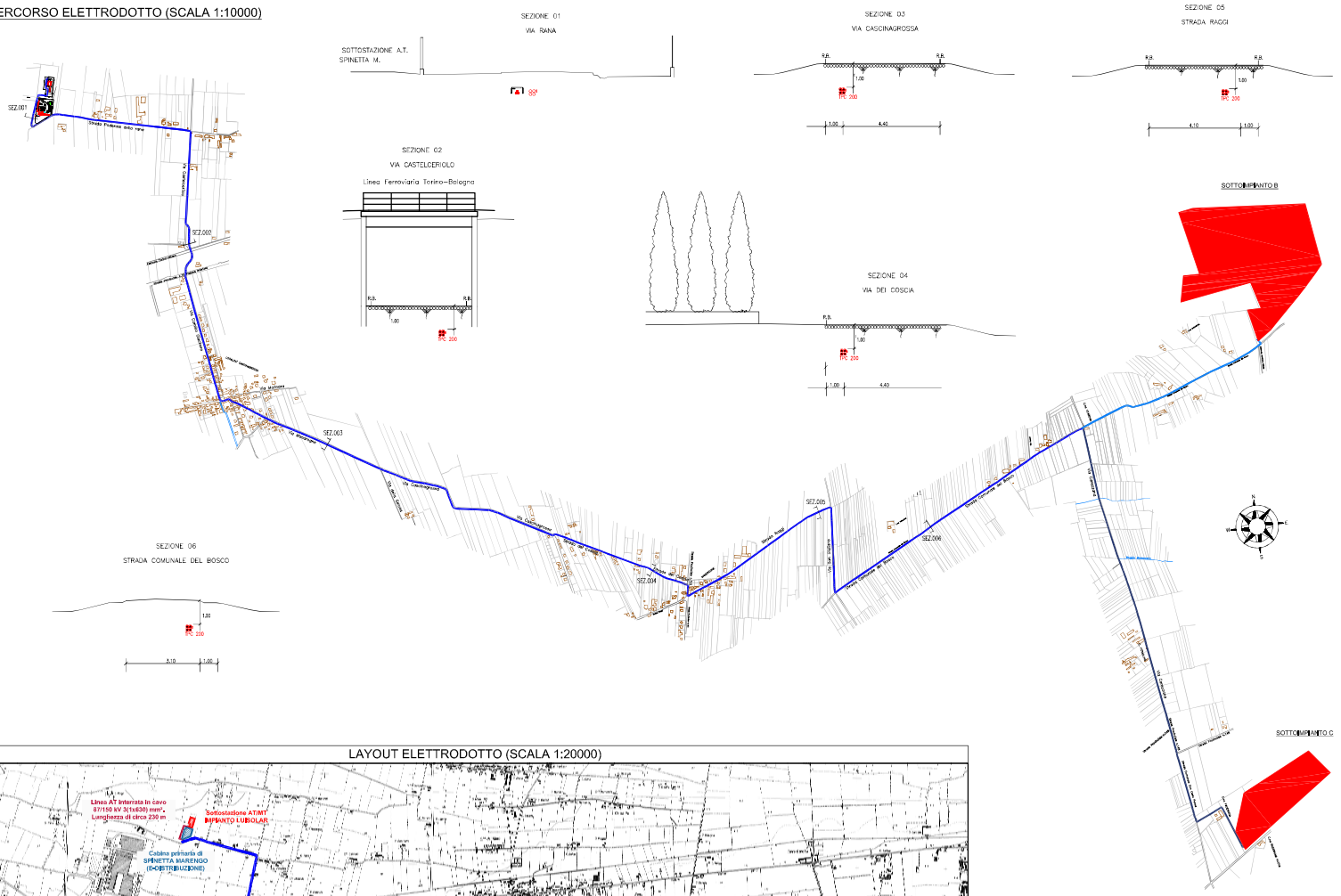
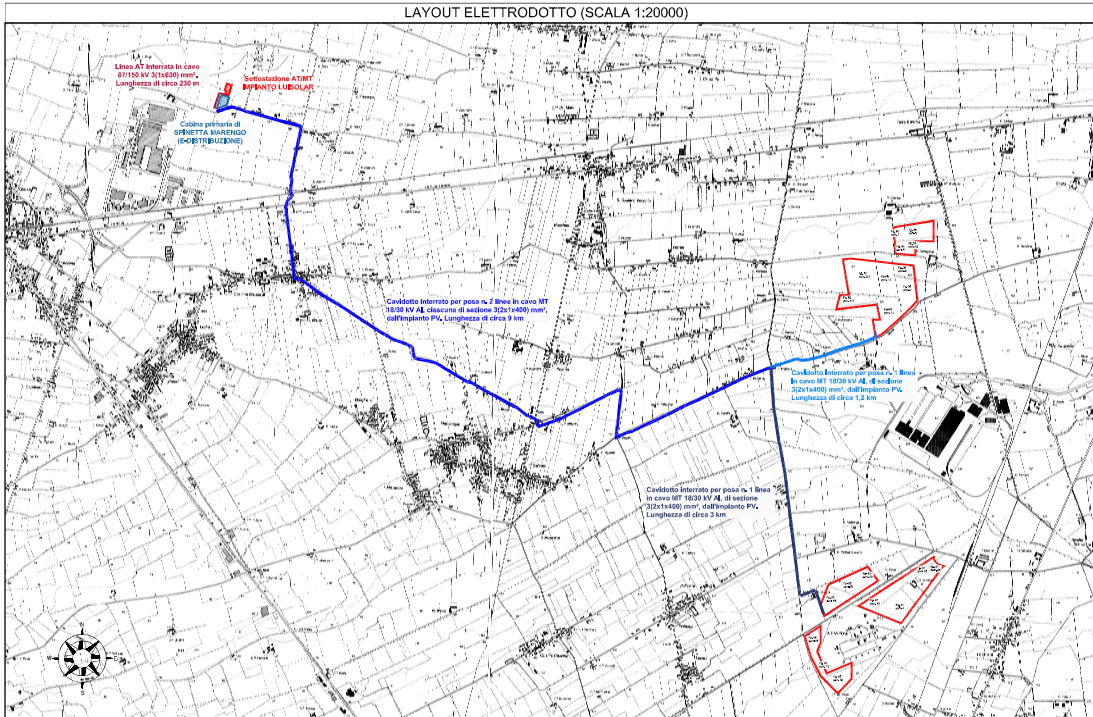


PERCORSO ELETTRODOTTO (SCALA 1:10000)



LAYOUT ELETTRODOTTO (SCALA 1:20000)



Regione Piemonte
Provincia di Alessandria
Comune di Tortona

Progetto per la realizzazione di un impianto agrovoltaico nel comune di Tortona
Potenza DC: 60 MW - Potenza Immissa AC: 50 MW

Comune di Tortona

Committente:
LUISOLAR ENERGY S.R.L.
Rotonda Giuseppe Antonio Torri n. 9
40127 - Bologna (BO)
P.IVA: 03920631201

INTEGRA S.r.l.
Società di Ingegneria e Progettazione
Via Emilia 100 - 10127 Tortona (AL)
Tel. 0113.420100 - Fax 0113.420000
email: integra@integraprogetti.it

FAROGGB S.r.l.
Società di Ingegneria e Progettazione
Corso Umberto I° n. 4 - 10128 Tortona (TO)
P.IVA: 01615900104

Proprietà personale a opera d'arte

Proprietà personale

TITOLO: LAYOUT PERCORSO ELETTRODOTTO MT - AT E DETTAGLI		SCALE: VARIE	TAVOLE: EL.10
Rev. A	Data: dicembre 2021	Redatto da: MANTINI	Approvato da: BULGARELLI
Autore: FRONZOTTO / BULGARELLI		Contributo da: MANTINI	Approvato da: BULGARELLI

di lavoro di corso di laurea in ingegneria e scienze dell'architettura e ingegneria edile-architettura